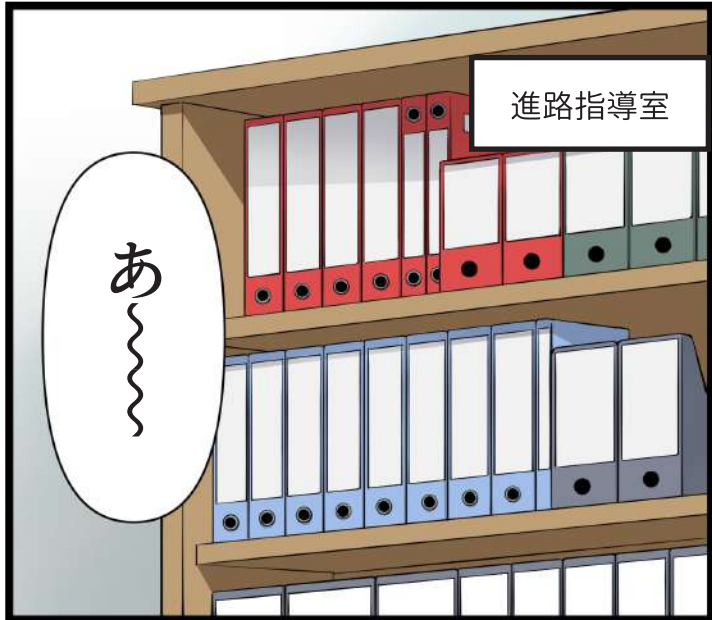


未来に羽ばたく！新大倉

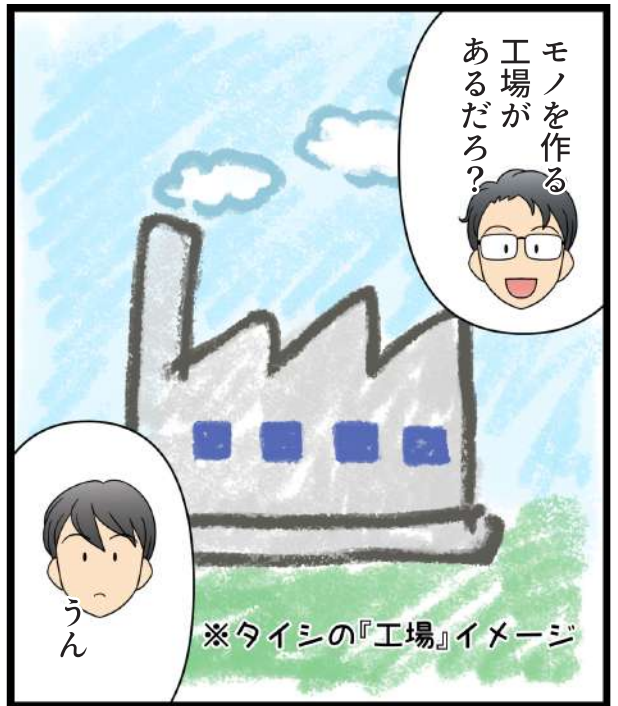
～社会を支える、やりがいのある仕事～

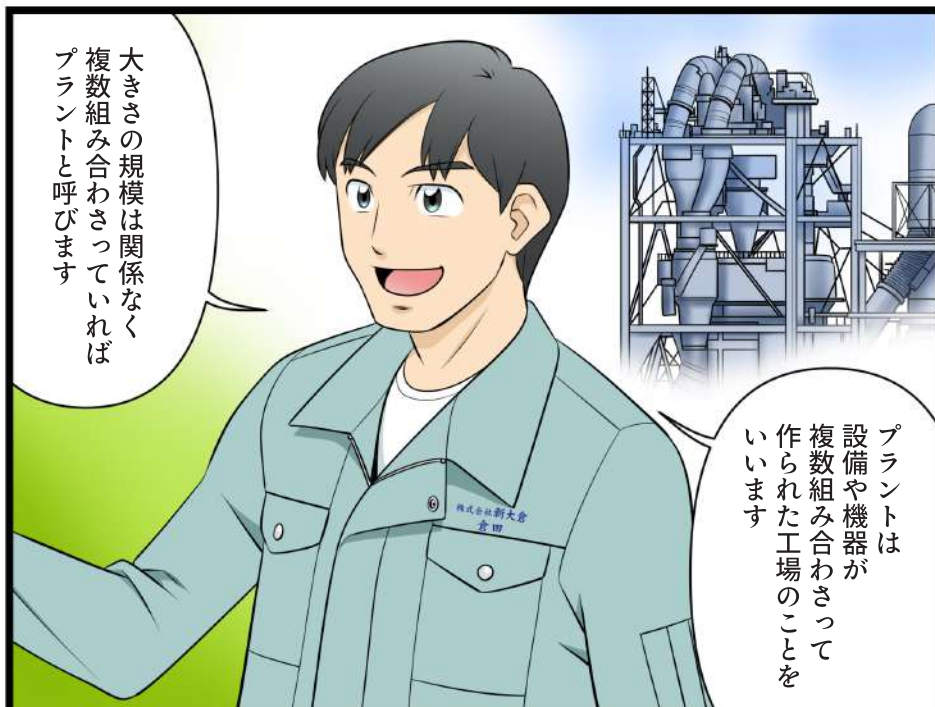
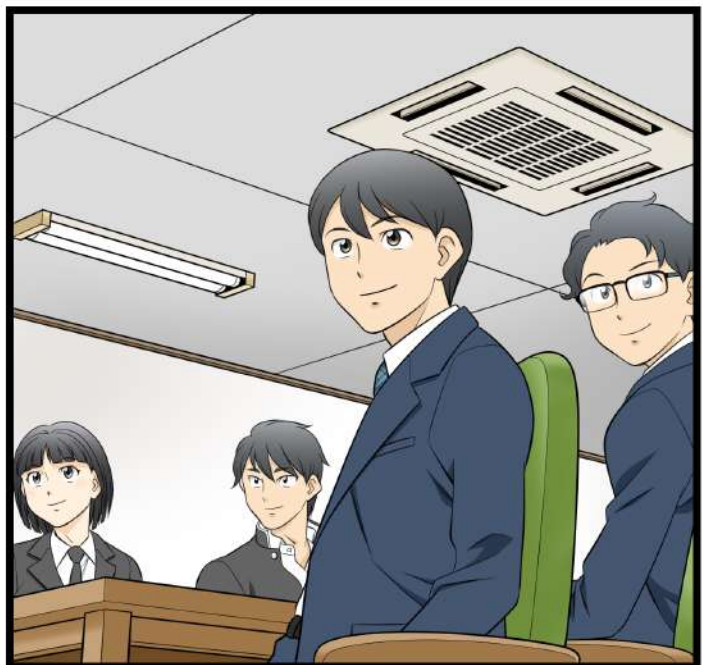
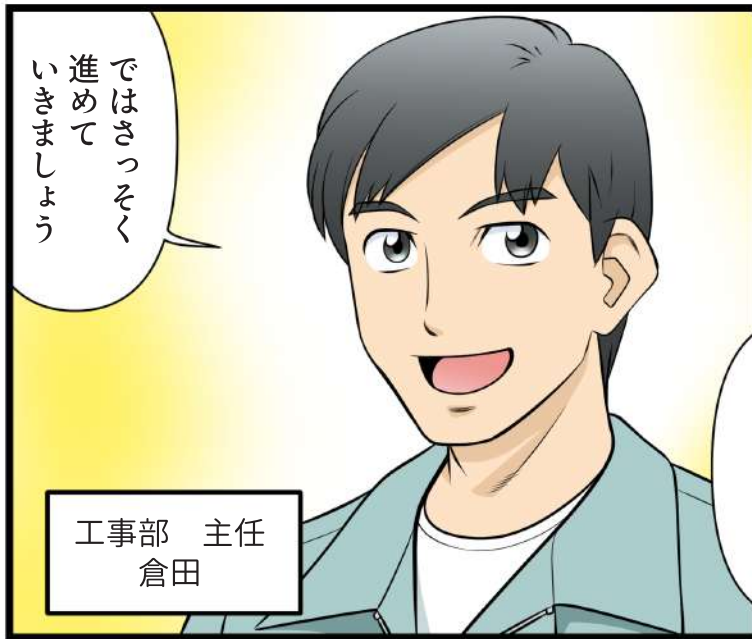
プラント編

ワンチーム
one team





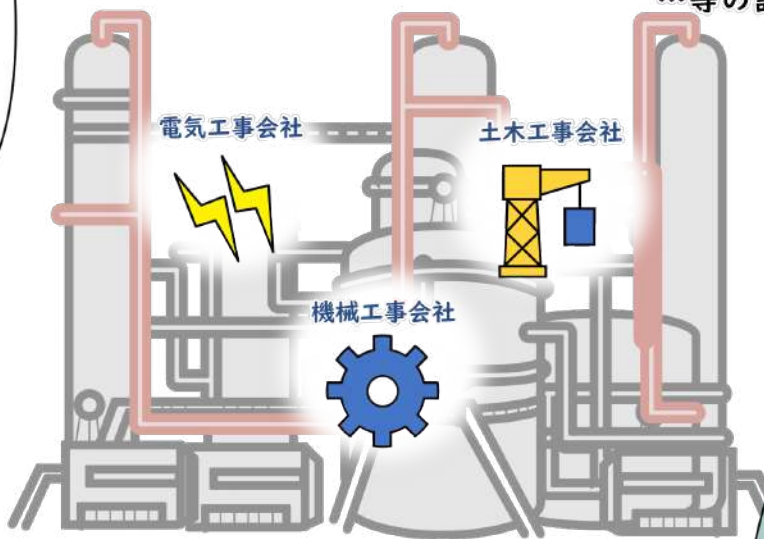




セメント工場

貯蔵設備・製造設備・輸送設備

…等の設備



例えば
セメント工場は
貯蔵設備・製造設備・
輸送設備など複数の設備で
構成されているので
プラントになります

そのため設備ごとに
専門の工事会社が
工場内に事務所を設けて
いるんです

こういったプラントが
お客様なのですか？

主に
セメント工場や
原薬工場などを
お客様としています

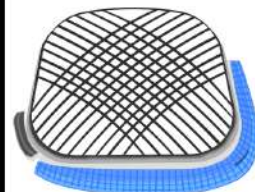
セメント工場では
電気工事
原薬工場では
工事全般を
担っています

セメント工場の1つは
アジア最大級！

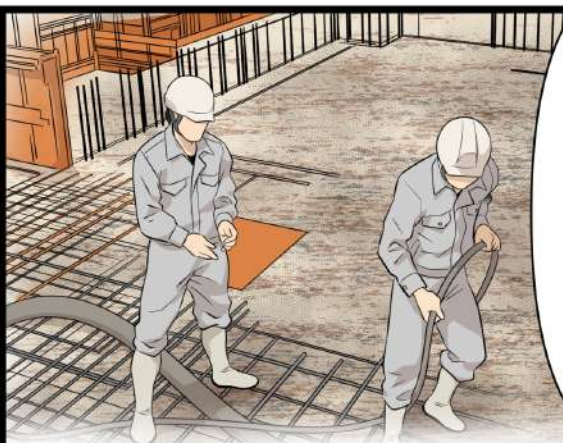
東京ドーム15個分の
敷地面積なんですよ

15
×

東京ドーム

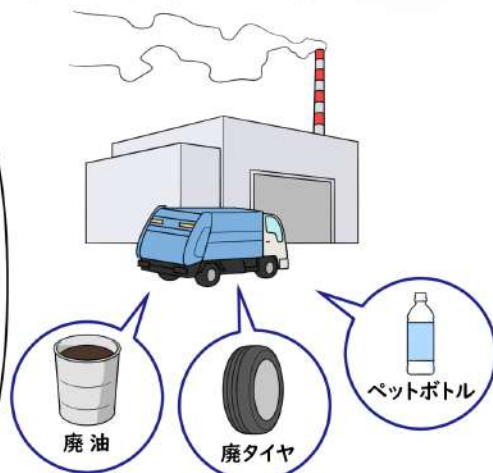


建築や土木の礎となるセメント
これを作る工場に
我々は電気工事で貢献して
いるんです



例) マンション工事で生コン(セメント+水)が使用されている風景

セメント工場は
廃プラスチックなどのゴミを
環境に優しく処理する
リサイクル設備でもあるんです

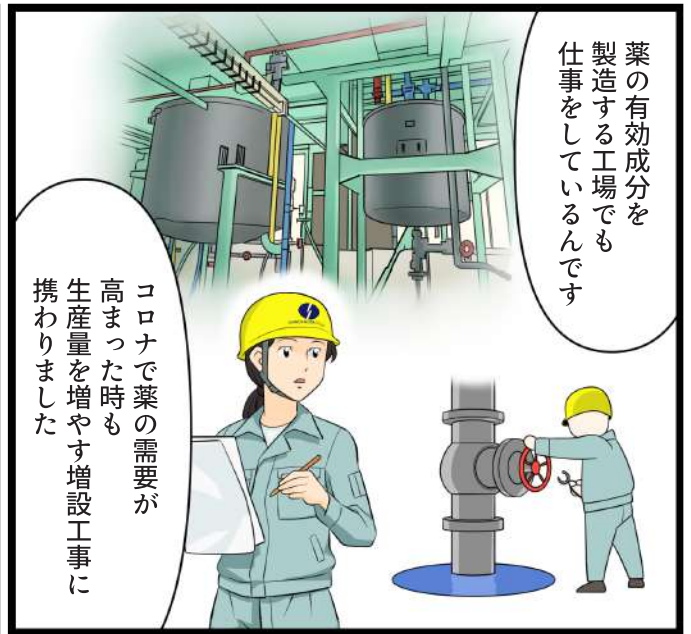


地球環境にも
貢献しているんですね





こんなに世の中の役に立っているなんて凄え…この会社

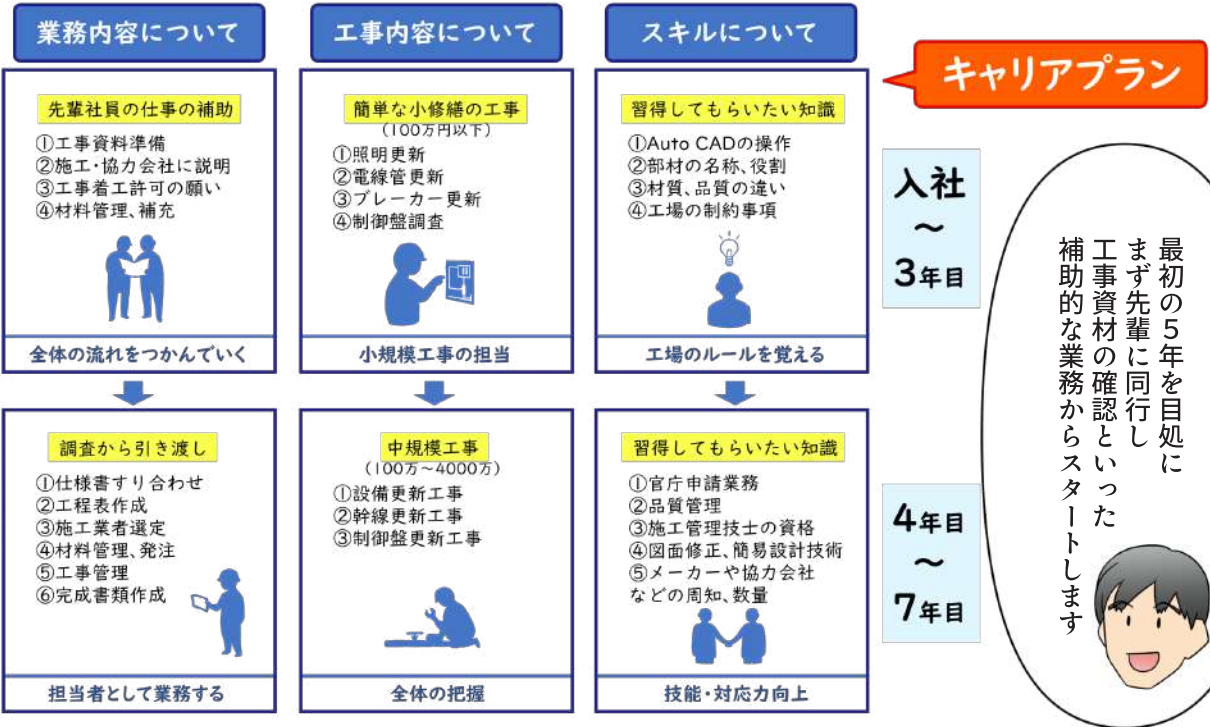


本社での新卒研修

プラント工事で必要な電気の基礎的な実務知識の習得

- ・新卒採用では、入社後約4週間、中学レベルの理科からの電気の復習、ドライバーの使い方の実習といった初歩の初歩から丁寧に指導します

・そのほか、社会人としてのビジネスマナーなど専任の講師や技術管理室が長年の経験を元に丁寧に指導します



それなら安心して
働けそうです!

最初の5年を目標に
必ず先輩に同行し
工事資材の確認といった
補助的な業務からスタートします

■報奨金

- ・建築、土木施工管理技士
1級/20万円、2級/5万円
- ・電気、管、電気通信 施工管理技士
1級/5万円、2級/2万円

4500万円以上の
工事については
現場に施工管理技士の資格を持つ
担当者が必要なんです

資格などは
必要ですか？

入社時には
必要ないですよ

会社は資格取得を
バックアップ
しています

おーっ!!

だよな!!

資格を持っている人が
いないと
会社が仕事を
受注できないんだもんな

建設業に携わるどの会社でも
資格保有者のニーズがあるから
食いっぱぐれが無いらしいよ

OJTの5年ですが
これは施工管理技士を
取得できるための実務経験期間が
あるのですが
それに該当します

① 原価管理
② 工程管理
③ 品質管理
④ 安全管理

主に4つの仕事に分けられます

でも一体どんな仕事をするんですか？

現場には多数の協力会社の方々がいます。遅延が発生したら他社の人々とコミュニケーションを取り、協力し合い対応します。

② 工程管理

工程管理は建築工事の仕事を計画通りに進める仕事です。

① 原価管理

原価管理とは、工事にかかる原価を計算して、予算内に収める仕事です。

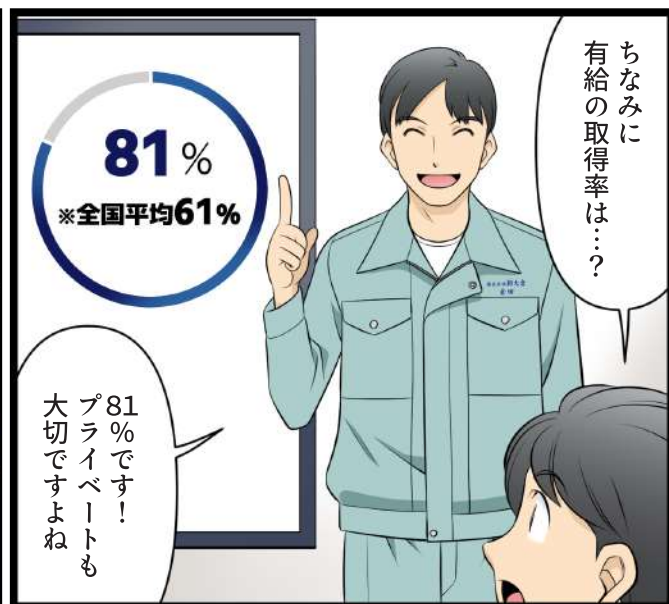
安全管理は現場での作業の安全を確保する仕事です。

④ 安全管理

③ 品質管理

品質管理は仕様で記された品質基準を満たすように管理する仕事です。

オレも入社したら施工管理技士を目指そう！









株式会社 新大倉

Engineering, Procurement and Construction

〒803-0844 福岡県北九州市小倉北区真鶴 2-5-16

TEL : 093-561-1434 FAX : 093-592-1218

MAIL : project@shinohkura.co.jp

問い合わせ先部署 : 人材・インフラ支援室

LINE ID : @shinohkura

