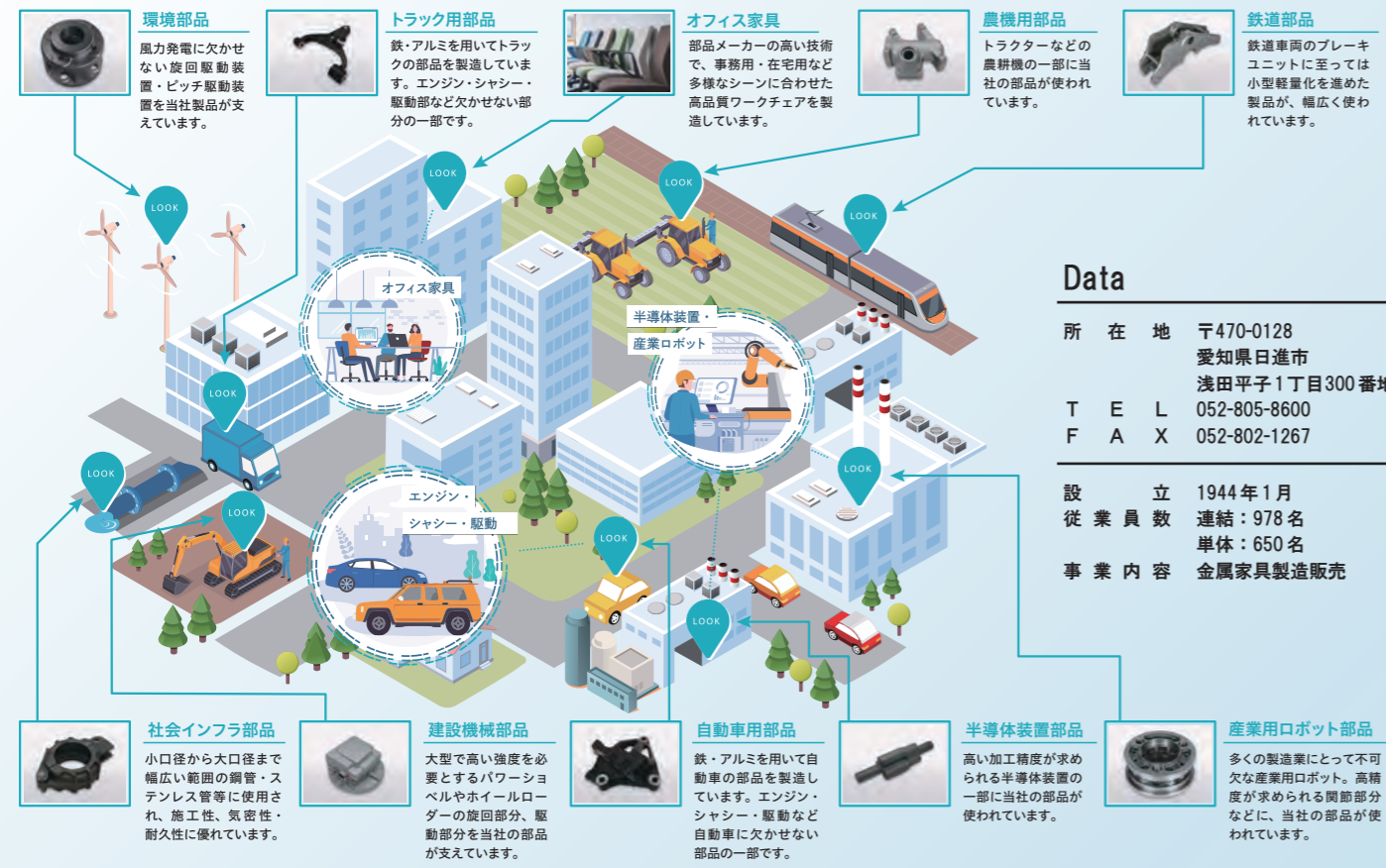


かたん 中央可鍛工業株式会社



Data

所在地 〒470-0128 愛知県日進市 浅田平子1丁目300番地

TEL 052-805-8600

FAX 052-802-1267

設立 1944年1月

従業員数 連結：978名 単体：650名

事業内容 金属家具製造販売

日進機械工場



機械統括部 生産課 第222組3班 のびたろう

福田 伸太郎 さん

勤続年数 ◎ 2年目

出身高校 ◎ 鹿児島県立吹上高等学校

趣味 ◎ 読書・ゲーム・飲食店探し

仕事内容 ◎ 機械加工

入社のきっかけ・やりがい

同じ高校の先輩（铸造部）がいたこともあり、興味のあった仕事でもあったので安心して中央可鍛工業に入社できました。仕事は理解するまでは難しく感じますがしっかりと社外研修2か月、機械操作研修は1～2週間ありますし、配属後も先輩が丁寧に教えてくれるので安心してます。班長もすごく優しいです。業務では、**1日や1時間の目標生産数を達成できると嬉しいのと、成長を感じられます。**ときには残業もありますが、基本的には規則正しい生活が送れています。趣味のゲームの時間もしっかり取れています。



日進铸造工場



铸造統括部 生産課 第152組取出しん

若松 侘胤 さん

勤続年数 ◎ 2年目

出身高校 ◎ 鹿児島県立出水工業高校

趣味 ◎ 服・アニメ

仕事内容 ◎ 铸造取り出し

入社して学んだこと・おすすめポイント

寮生活のため働きながら家事をしていた母親の大変さを知れたことは本当に良かったです。※雨の日は自分の送迎もやってもらっていたので感謝でいっぱいです。

食堂のご飯が安くておいしい! いつも日替わりの丼とラーメンを楽しんでいます。服装、髪型が自由なのは私にとってはおすすめのポイントですね

自慢の社員食堂!



Company Introduction 世界に誇る部品を製造しています



会社概要を教えてください

鉄やアルミを使ったモノづくりメーカーです。自動車部品、産業用車両部品や、ロボット部品等、最適な素材を組み合わせ最適な粗材を作っています。産業用車両部品では世界シェア30%、産業用ロボット部品では世界シェア60%を誇っています。

どんな会社ですか？

1944年の創立以来80年間、鉄・アルミ等を通して多くの部品を提供してきました。生み出された私たちの製品は決して目立たないけれど自動車、産業用機械、インフラ設備など私たちの暮らしや未来を支えている会社です。

仕事の内容を教えてください

「溶解」「注湯」「取出」「検査」「加工」「出荷」と粗材の生産から加工まで一貫生産を行っています。鉄を溶かす工程や、切削研磨する工程、検査する工程など、大変な仕事ではありますが、自分が手がけた製品が搭載されている車を街中で見ると誇らしく思います。

熊本工場



機械統括部 生産課 第322組 ゆみか

原 優光花 さん

勤続年数 ◎ 1年目

出身高校 ◎ 熊本県立翔陽高等学校

趣味 ◎ 買い物

仕事内容 ◎ 機械加工

入社のきっかけ・会社の雰囲気

社内見学したときに（役員の方と社員の方2～3人）で対応してもらいましたが皆さん和気あいあいとしていて、何社かみた会社の中で一番雰囲気が良かったので、ここならしっかりと仕事ができそうだと思います。早くフレンドリーで働きやすいです!

10歳以上離れている上司や先輩も気さくに話しかけてくれるので雰囲気にはすぐに慣れることができました。女性が少ないこともあってかすごくかわいがられているように思います(笑) 親しげに話しかけてくれてすごく安心しています。福利厚生も充実していて安心です。

