

鉄筋一筋

わき目もふらず、この道を歩み続ける

<経営理念>

常に優れた技術と経営を追求し パートナーの期待ある満足に添える

当社は引き継がれた良き技術と伝統を活かし、創意工夫を凝らしながら効率的な経営を行い、強い体質の企業となることを目指しています。その結果として、顧客の皆様にはご満足を、協力会社・社員の方々には働きがいを、そのご家族には幸福を。我々の活動が皆様の期待に応えられるような会社づくりを目指していきたいと思っています。

社内組織

組織は「現場・組立部門」「工場・加工部門」「管理部門」の3つに大きく分けられ、施工図作成から加工、現場組立まで一貫して行っています。



永和産業3つの特長

磨き上げられた技術

創業以来、鉄筋専門工事業としてわき目もふらずに、邁進してきました。鉄筋一筋。会社の体質は今でも職人肌。経験と磨き上げられた技術を誇りにしています。いつまでも変わることなくそうありたいと思っています。

充実した施工支援体制

良い技術を側面で支えるために、約2,000坪の工場敷地に最新機器を配置しました。月産4,000tの鉄筋加工能力を備え、現場の配筋作業を支援しています。また、独身寮もあり、働きやすい快適な環境づくりに努めています。

豊富な実績

都市再開発プロジェクト・超高層ビル・大規模流通センターやショッピングモール等の建物を、逆打工法、先組み工法、積層工法などの様々な工法で、優れた設計管理・元請の方々と共に創りあげてきました。

ごあいさつ

当社は1968年、鉄筋基礎工事(地下連続壁工事)を行う会社として産声をあげました。翌年に鉄筋工事に進出し、以来、ビル建築の鉄筋専門工事業者として社会のニーズを捉え、またお客様の評価に応えられる品質の建物を提供し続けてまいりました。

厳しい時代も幾度となくありましたが、その都度多くの方々のご支援とご協力を賜り、現在に至っております。時代の要求として「安全と品質」があらゆる業種に厳しく問われるようになりましたが、今後も我々はお客様が満足頂ける精度の高い安全な施工を提供し続けたいと願い、また実践してまいります。

代表取締役
塗木 賢治

設備

工場

優れた設備で品質を支援

永和産業では、大型の自動切断機や自動曲機、高速の天井クレーンなど、充実した最新機器を備えています。加工ラインは6台の天井クレーンが走行、各機器は作業効率と加工精度の向上を考慮した配置となっており、これらを優秀な技術者がコントロールすることで高い生産性と優れた品質を支えています。



■自動切断機

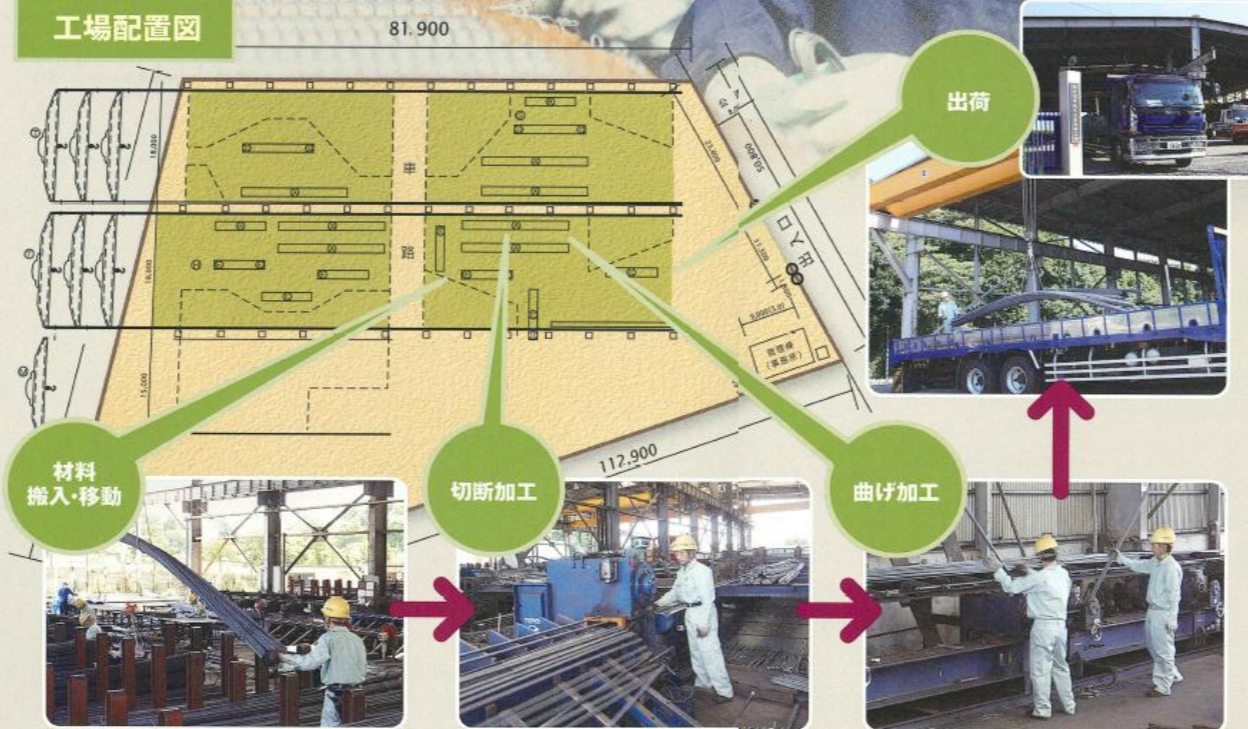


■自動曲機



■天井クレーン

工場配置図



複数の加工ラインを保有しているため、同型製品の大量生産が行えます。また並行して様々な製品を生産することも可能です。多品種・少量生産・低コスト・短納期での加工を実現しています。



- 工場 敷地 6,482㎡(1,960.8坪)
- 生産能力 月産4,000t
- 保有機械等
- 自動切断機(TFCM38) 7台
- 自動曲機(TBS25) 2台
- 自動曲機(TBS13) 3台
- 曲機(B40) 4台
- 曲機(B16) 5台
- 曲機(B13) 1台
- フープ曲機(32) 2台
- フープ曲機(25) 1台
- 天井クレーン(ホイスト式) ... 6台
- 門型クレーン(ホイスト式) ... 1台

現場の

技術

多くの方に認められた技術者集団

永和産業は、安全管理、品質管理において地道な取り組みを進めております。奇をてらうことなく、現場で日々やるべきことを確実に実行することが信頼につながると思っています。

技術力の向上推進

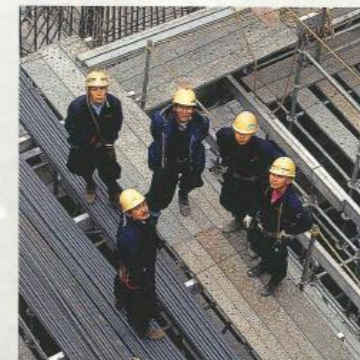
我々は鉄筋技能士や各種の技能講習・特別教育等資格取得に積極的に取り組み、技術力の向上に励んでいます。

指揮・監督者の育成

現場の指揮をとる基幹技能者や安全衛生責任者の育成に意欲的に取り組んでいます。

厳しい品質管理

打設前には厳しい自社基準による検査を行うなど、品質管理を徹底しています。





「誇り」と「志」を胸に掲げる 永和産業のスタッフたち

機械化が進んでいる現在の工事現場ですが、
必要なものは、一人ひとりの技術力。
その技術力を高めていくのは、
やはり一人ひとりの人間性です。
「どうせやるなら、誇れる仕事を。」
永和産業のスタッフは、
常に高い志を持って仕事をしています。

スタッフボイス

「鉄筋は取り付いたら
ずっと形に残る。
やりかたがあります。」

木村 嶺
工事部



知り合いが永和産業で働いていたことと、学校に来ていた求人
を見たことがきっかけで入社しました。
駅の現場が強く印象に残っています。終電が終わらないと開始
できない作業があったので、夜中に作業をすることが多かった
のも覚えています。今までで一番大変な現場でしたが、その分、
完成した駅を見たときは本当に感動しました。
建物が出来上がった時の達成感はこちらでしか得られないもの
だと思います。一度一緒に働いてみて、この業界が合うかどう
か試してみてください。

「先輩がみんな
優しい！」

鶴巻 成哉
工事部



高校の時の先輩の紹介で永和産業に興味を持ち、見学に
行ってみるととても良い雰囲気だったので入社しようと
決めました。自分は鉄筋の配筋を担当していますが、スカ
イツリーなどの大きな現場に携わった時はかなり大きな
達成感があります。
自分は社内でもまだまだ勤務年数が浅いのですが、新人
さんが入社したら、「毎日現場に行きたい」って思っても
もらえるような雰囲気を作りたいです。
建築業界に興味がある人はぜひ!

「今はどんどん待遇が
良くなっています。」

小林 快至
工事部



現場で職長をしています。デスクワークがあまり好きで
はなかったのと、職人の仕事に就きたいと思っていたの
でこの業界を選びました。
建物を一からつくって行って、自分が携わった現場が出
来上がった時はとても達成感ややりがいを感じます。鉄
筋屋は時には仕事や納期に追われて大変なこともありま
すが、給料面、待遇面、また会社の体制も良いので、建設
業に携わりたい若い人たちに、ぜひ当社に入って欲しい
です。

建物を通して街づくりを
支える永和産業

会社概要

名称 永和産業株式会社
 所在地 〈本社〉
 〒134-0084 東京都江戸川区東葛西6-23-2
 TEL.03-3687-2281 FAX.03-3675-3135
 〈工場〉
 〒277-0932 千葉県柏市藤ヶ谷新田158-17
 TEL.04-7191-7091 FAX.04-7192-0339
 〈独身寮〉
 東京都江戸川区東葛西4-44-7
 事業内容 鉄筋工事業
 建設業許可 東京都知事許可(般29)第6958号
 創立 昭和43年6月26日
 資本金 3,000万円
 主要取引先 大成建設(株)、清水建設(株)、(株)安藤・間、
 松井建設(株)、(株)長谷工コーポレーション、
 大成ユーレック(株)、スターツCAM(株)、
 (株)ナカノブドー建設、ライト工業(株)、(株)福田組
 取引銀行 三井住友銀行 朝日信用金庫
 千葉銀行 みずほ銀行
 三菱UFJ銀行 東京ベイ信用金庫
 総グループ人数 230名

会社沿革

昭和43年 永和産業株式会社創立 資本金200万円
 昭和44年 鉄筋工事部設立
 昭和48年 資本金500万円に増資
 昭和49年 鉄筋加工場新設(東京都江戸川区)
 昭和51年 資本金1,000万円に増資
 昭和54年 鉄筋加工場移転(千葉県沼南町へ)
 昭和56年 第二鉄筋加工場移転(千葉県沼南町へ)
 昭和58年 海外工事技術社員派遣(バラオ)
 昭和59年 本社社屋新築(東京都江戸川区)
 昭和61年 資本金2,000万円に増資
 平成元年 資本金3,000万円に増資
 平成2年 独身寮新築(東京都江戸川区)
 平成7年 第一第二鉄筋加工場統合、新工場稼働(千葉県柏市藤ヶ谷新田)
 平成11年 代表者変更
 平成14年 ISO9001:2000認証取得
 平成15年 電子認証サービス利用開始
 平成17年 グリーンサイトサービス利用開始
 平成18年 ISO9001:2000認証返還
 平成20年 海外工事技術社員派遣(トバイ10名)
 平成29年 会社ホームページ開設

主な施工実績

施工年	工事名称	所在地
昭和46年	北砂都営住宅	東京都
昭和48年	三田ビル	東京都
昭和51年	筑波学園都市	茨城県
昭和56年	新宿NSビル	東京都
昭和57年	虎ノ門病院新築	東京都
昭和59年	浅草ビューホテル	東京都
昭和63年	葛西臨海水族園	東京都
平成2年	東京都芸術文化会館	東京都
平成3年	東京都第一本庁舎	東京都
平成4年	東京国際空港新ターミナル	東京都
平成4年	羽田センタービル	東京都
平成6年	恵比寿ガーデンプレイス	東京都
平成7年	東京国際展示場東展示場	東京都
平成7年	東京国際展示場管理会議棟	東京都
平成7年	東京国際フォーラムホール棟	東京都
平成8年	みなとみらい21	神奈川県
平成9年	東京都江東清掃工場	東京都
平成10年	大崎駅東口再開発	東京都
平成11年	さいたまスーパーアリーナ	埼玉県
平成13年	日本科学未来館	東京都
平成15年	日本工業倶楽部・永楽ビル	東京都
平成15年	エアレジデンス新浦安	千葉県
平成17年	日本橋浜町3丁目ビル	東京都
平成18年	錦糸町ショッピングモールオリナス	東京都
平成19年	中央合同庁舎7号館	東京都
平成19年	東京ミッドタウンプロジェクトB棟	東京都
平成22年	二子玉川東地区再開発	東京都
平成22年	西東京市向台町3丁目共同住宅	東京都
平成22年	久喜総合病院	埼玉県
平成23年	業平橋押上地区西街区再開発	東京都
平成23年	西新宿8丁目成子地区再開発	東京都
平成23年	六本木3丁目地区再開発	東京都
平成24年	丸の内2丁目計画	東京都
平成25年	大手町1-6計画	東京都
平成25年	昭和大学新豊洲病院	東京都
平成27年	南小岩7丁目西地区再開発	東京都
平成28年	春日部市立病院新病院	埼玉県
平成28年	日本大学新学部校舎	東京都
平成29年	ホテルエミオン東京ベイ新館新築	千葉県
平成30年	プランズ六本木4丁目計画	東京都
平成30年	丸の内3-2計画	東京都

Ⓢ 永和産業株式会社

〔本社〕
 〒134-0084 東京都江戸川区東葛西6-23-2
 TEL. 03-3687-2281 FAX. 03-3675-3135
 〔工場〕
 〒277-0932 千葉県柏市藤ヶ谷新田158-17
 TEL. 04-7191-7091 FAX. 04-7192-0339



<http://eiwasangyo.jp>