

樹脂で 未来を 創造する

\スキルアップできちゃう!



資格取得
補助制度

\旅行や趣味も楽しめる!



充実した
休暇制度

\初めての一人暮らしも安心!



借上げ
社宅制度

仕事もプライベートも充実できる!そのヒミツは裏面へ➡

提案型総合プラスチックメーカー



ダイキョーニシカワ株式会社



想いをカタチに。未来にやさしい樹脂創造。

総合プラスチックメーカーとして、樹脂部品の開発から生産まで一貫して行っています。
金属部品の樹脂化でクルマを軽量化し、CO₂排出量を低減してきました。
ダイキョーニシカワで、一緒に未来の可能性をつくっていきませんか？



数字で見るダイキョーニシカワ

従業員数

5,601名

平均勤続年数

15年

国内拠点

12ヶ所



有給取得率

平均日数 15日
84.5%

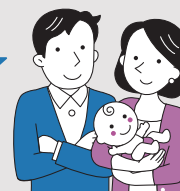
年間休日数

121日

育休取得率

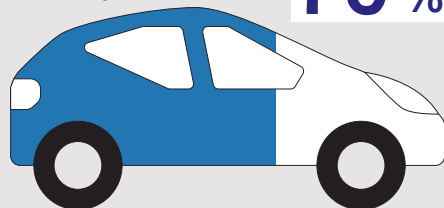
男性 46.5% 女性 100%

年々、男性の取得率もUP!



マツダ車で使用される
プラスチック部品の
シェア率

70%



生産パーツ数

約3,200品目

国内カーメーカ取引率

100%



主なパーツ

- テールゲート
- バッテリーカバー
- インストルメントパネル
- 塗装バスタブ など
- リアコンソール
- バンパー



入社後も安心して働ける

サポート & 制度が充実!

将来を見据えたコースもご用意

チームをまとめる
人になりたい

高度な技術
を身につけたい

リーダーコース

エキスパートコース

借り上げ社宅
家賃会社負担額

最大 60%

資格取得
補助制度

25種

研修制度

257種

DN ダイキョーニシカワ株式会社

広島県東広島市寺家産業団地5番1号 TEL:082-493-5632

採用に関するお問い合わせはこちら

jinji@daikyonishikawa.co.jp

採用
サイトは
こちら

