

全国へあわしま堂のお菓子を届けたい

2015年に栃木佐野工場稼働、  
 マーケット拡大で夢のナショナルブランドへ  
 2022年に久留米・うきは物流センター稼働、  
 物流コスト効率化と安定供給の実現

3つの工場で商品を製造し、全国に向けて送り出します。  
 本社は創業の地、愛媛県八幡浜市。栃木佐野工場は、  
 関東進出を機に作られた最新の工場です。  
 南は鹿児島から北は栃木(北関東)の全国12か所の  
 営業拠点から、各地の小売店様と商談をしています。



awashimado

# あわしま堂



会社説明パンフレット

人が育つ現場、伸びゆく企業  
 お菓子がつくる幸せ時間



お問い合わせ先

株式会社 あわしま堂 人事課 採用担当  
 〒796-0295 愛媛県八幡浜市保内町川之石1-237-53  
 TEL: 0894-36-1707 (人事課直通)  
 MAIL: jinji-fb@awashimado.co.jp  
 URL: <https://awashimado-recruit.com/>



もっと知りたい方は  
 こちらもチェック!



美味しさづくり、笑顔づくり  
 AWASHIMADO POLICY

# あわしま堂って こんなところ



## 企業理念

# 美味しさつくり 笑顔つくり



### 美味しさつくりとは

ダントツ品質にこだわったものづくりをすること。お客様に感動を与えられるような「本当に美味しいお菓子」をお届けしたいという想いが込められています。

### 笑顔つくりとは

あわしま堂に関わるすべての方、つまり、お客様、従業員、お取引様を笑顔にすること。お菓子を通して笑顔の輪を全国に広げたいという想いが込められています。



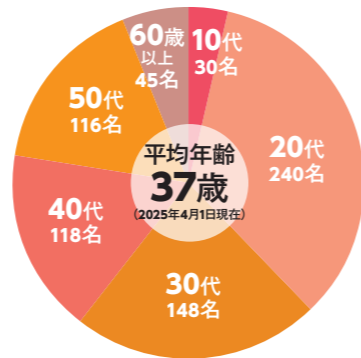
## データでみるあわしま堂

### 生産部門の人数内訳

| 工場               | 朝生課 | 餅課  | どら焼課 | 蒸し物課 | 焼き物課 | 本社<br>集中包装課 | 九州<br>集中包装課 | 物流課 | 生産<br>管理課 | 生産<br>技術課 |
|------------------|-----|-----|------|------|------|-------------|-------------|-----|-----------|-----------|
| 愛媛本社工場<br>合計283名 | 54名 | 52名 | 30名  | 22名  | 30名  | 29名         | 21名         | 34名 | 3名        | 8名        |
| 愛媛第一工場<br>合計120名 | 36名 | 46名 | 31名  | 3名   | 4名   |             |             |     |           |           |
| 京都伏見工場<br>合計206名 | 36名 | 45名 | 13名  | 15名  | 21名  | 19名         | 9名          | 44名 | 1名        | 3名        |
| 栃木佐野工場<br>合計182名 | 38名 | 43名 | 25名  | 30名  | 12名  | 30名         | 2名          | 2名  |           |           |

※2025年4月1日時点

### 正社員の年齢別構成



会社創業  
**98**年  
Since 1927~



得意先(チェーン数)  
おおよそ  
**300**社



年間でおおよそ  
**700**種類の  
和洋菓子を製造

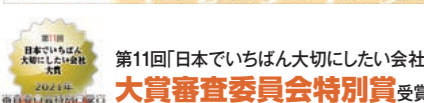
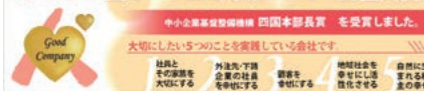


年間でおおよそ  
**1億6000万**食の  
商品を卸売



年間でおおよそ  
**200**種類の  
新商品を販売

### 第4回 四国でいちばん大切にしたい会社大賞



健康経営優良法人2025年  
中小規模法人部門認定



## 福利厚生

### 住宅支援

独身寮(愛媛・栃木)  
家賃は20,000円~  
25,000円です。



借上げ住宅(京都)  
家賃の7割を会社が負担  
しています。

### 社員割引制度

各工場に直売所が併設  
されています。  
社員は3割引で購入する  
ことができます。



### 昼食支援

社員食堂(愛媛)  
日替わりで様々なメニュー  
があります。



お弁当(京都・栃木)  
格安でお弁当を食べる  
ことができます。

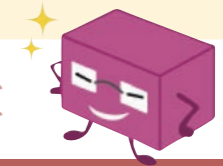
数種類から  
選べるよ!

### 社内レクリエーション

入社4年目の社員が  
企画や運営を行い、  
工場ごとに年数回  
開催しています。



## 各種制度



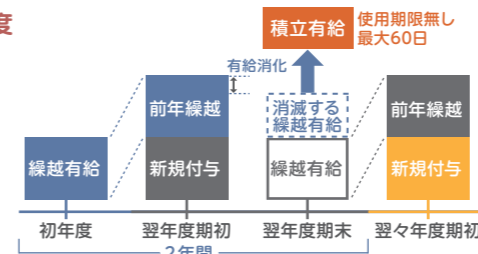
### 働きながら妊娠・出産・育児を行う為の制度

- 各種祝金 (結婚祝金・出産祝金・新築祝金)
- 育児休業制度 (男女問わず原則義務化)
- 育児短時間勤務制度
- 保育料補助手当
- 子の看護等休暇 など

### 有給休暇積立制度・時間有給休暇制度

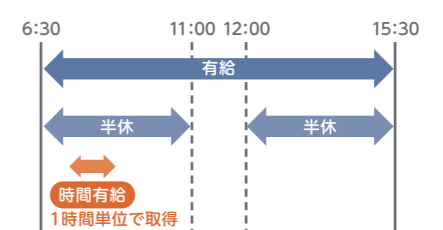
#### 有給休暇積立制度

失効してしまう  
年次有給休暇を  
最大60日まで積  
立できます。



#### 時間有給休暇制度

年次有給休暇を最大5日分(40時間)まで1時間単位で取得できます。



### 改善提案

改善内容は問わず1件につき300円の報奨金が支給されます。各部署で優秀な改善案を競い合う改善提案発表会も開催しています。



### 資格取得支援

業務に関連する資格の取得にかかった費用を全額会社が負担しています。  
例: 製菓衛生師、食品表示検定

### 社長からのメッセージ

私が皆さんに期待している事は何にでも前向きにチャレンジする気持ちを持つことです。チャレンジするから失敗するし、多くの失敗があるからこそ成功に導けるのだと信じています。

楽しく仕事ができる新しいあわしま堂と一緒に創っていきましょう。

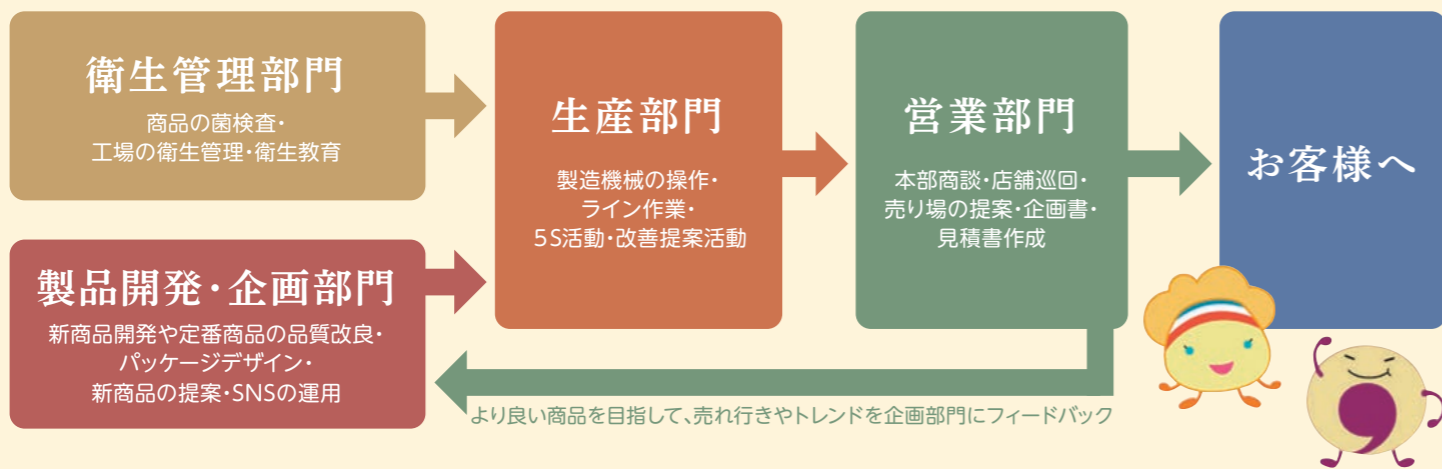
代表取締役社長 傳長 秀文



# あわしま堂の 商品ができるまで



## 仕事の流れ



## 工場紹介

### 愛媛本社工場・愛媛第一工場



海とみかん畑に囲まれた愛媛県八幡浜市にある工場です。主に中四国、九州に商品を出荷しています。

### 京都伏見工場



伝統的な和菓子が多い京都府京都市にある工場です。主に関西、東海、中部に商品を出荷しています。

### 栃木佐野工場



関東平野の豊かな自然に恵まれた栃木県佐野市にある工場です。主に関東、東北に商品を出荷しています。

## 商品の製造工程



## 生産部門紹介

### どら焼課



どら焼を中心に鉄板を使用する焼菓子を製造しています。

### 焼き物課



オーブンを使用する焼菓子を製造しています。

### 朝生課



おはぎ、柏餅、団子などを製造しています。

### 蒸し物課



スチーマーを使用するお饅頭を製造しています。

### 餅課



大福、切餅を中心に餅を製造しています。

### 集中包装課



消費・賞味期限の印字、ラベルの貼り付け、商品の冷凍解凍出庫作業を担当しています。



入社1年目の社員に突撃!

# あわしま堂と私

好きなお菓子はりんごブッセ!



**安部 明日幸** Azusa Abe

入社年/ 2023年 出身/ 群馬県  
勤務地/ 栃木佐野工場 部門/ 餅課



## 01 どんな仕事をしていますか?

餅課に所属していて、今は餡子を機械にセットして、餡子が包まれた餅をケースに詰めていく「包餡」という作業を担当しています。餡子がずしりと重く、意外と力仕事です!また製造のあとはケースやシールの在庫を確認して必要な分を発注する作業も行っています。パートさんたちともコミュニケーションをとりながら、和気あいあいとした雰囲気です。



## 02 仕事でやりがいを感じる瞬間は?

元々食関係の仕事に就きたかったこともあり、今の仕事に日々やりがいを感じています!最初はラインでどんどん流れてくるお菓子を全然捌けなくて、機械を止めてしまったりお菓子が詰まったりと失敗することも多かったですが、優しい先輩方に教えていただきながらコツをつかみ、少しずつ自分のできることが増えています!



## 🕒 1日のスケジュール

|               |       |       |       |       |               |
|---------------|-------|-------|-------|-------|---------------|
| 6:30          | 8:00  | 11:00 | 12:00 | 15:15 | 15:30         |
| 出社・着替え・連絡事項確認 | 機械の組立 | 包餡作業  | お昼休み  | 包餡作業  | 在庫確認・発注<br>退社 |

6:30  
出社、着替え、  
連絡事項確認



8:00~11:00、  
12:00~15:15  
包餡作業



11:00~12:00  
お昼休み



15:15~15:30  
在庫確認・発注



## 03 オフの日の過ごし方を教えて!

休みの日は美味しいものを食べに行くのにハマっていて、今は個人的にラーメンがブームです!栃木佐野工場のある佐野市には「佐野ラーメン」というご当地ラーメンがあって、いろいろなお店を食べ比べています!週2回ほどある早出の日はその分早く退社できるので、仕事終わりにも美味しいお店チェックに行ったりしています!



## 04 初めての社会人生活で大変なこと・その乗り越え方は?

学校にいる時とは違って、様々な年齢の人たちがいる環境に最初はとても緊張していましたが、先輩方やパートさんがとても優しく声をかけやすいので、今はその不安はありません。生活が変わったこととしては、実家から車で通っているのが、片道40分の運転に慣れるまでが少しだけ大変でした。お給料がもらえるようになり、自分で家計簿をつけてお金の管理を始めたので、社会人になったということを実感しています!



## 👉 上長からみた / 仕事を始めて感じる成長👈

入社した直後の1ヶ月は他部署の応援に行き、5月から配属先での作業が始まりました。緊張の毎日でなかなか笑顔が出る事がありませんでした。しかし最近では先輩と一緒に働くパートさんと笑顔の会話も増え、仕事に自信がついたんだなあと感じています。また仕事での課題も確実に取り組み、目標までもう一歩のところまで頑張っている成長を感じます。

## 05 未来の後輩にひとこと!

わからないことも覚えることもたくさんで最初は大変ですが、新入社員のうちは特に全て前向きに取り組むことが大切だと思います!一緒に頑張りましょう!

