



# 縁の下の力持ち

「班長は僕の話しを聞いてくれないけど  
もしかしたらシャイなのかもしれない。」

日栄動力工業株式会社



# Time schedule

## 現場社員の日

### 🕒 全体朝礼・ラジオ体操

元請会社の元、各社がそろって事務所前で行う。



### 🕒 KYミーティング KY…危険予知

各班ごとに行う。現場でTBMと一緒にする場合もありその日の作業に潜む危険要因の特定と対策について話し合う。



### 🕒 作業

### 🕒 休憩15分程度

### 🕒 昼休憩

### 🕒 昼礼 作業

### 🕒 休憩15分程度

### 🕒 片付け

手の空いたものから片付け開始

### 🕒 作業を終了して事務所へ

車に乗り合い、送ってもらう。

7:30

8:00

8:30

10:00

12:00

13:00

15:00

16:30

17:00

### 🕒 現場に出勤

現場内に入れる車の台数が限られているので、ほとんどの場合、集合場所で1台の車に乗り合って現場に入る。集合場所は寮や現場付近の駐車場。各家を回る場合もある。まれに都会の現場は電車やバスも使いますが、ほとんどの現場は、自動車以外の交通手段のないところです。

### 🕒 各社朝礼

当社が主体となり、当社の協力会社と事務所内で行う



### 🕒 現場へ

TBM(ツールボックスミーティング)  
その日の作業内容や段取りなどについて話す。





仕事は発電所機器の  
据付・保守・管理  
机にしがみついた仕事は  
したくなかったし——  
機械いじりは好きだった

俺が今の会社に  
入ったのは  
学校の先生の  
紹介だった



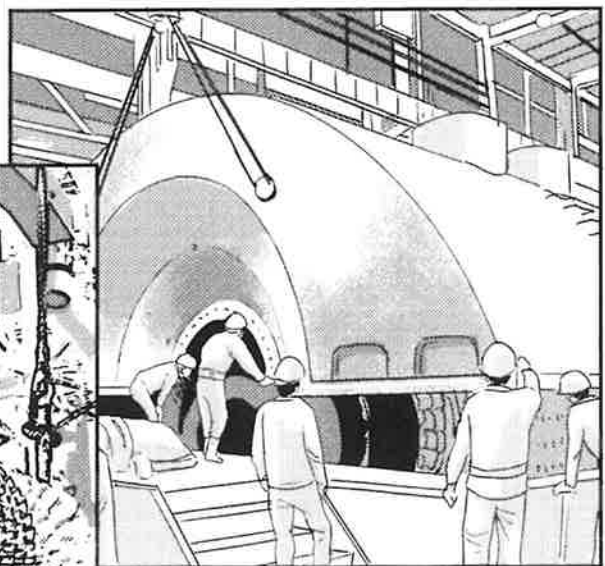
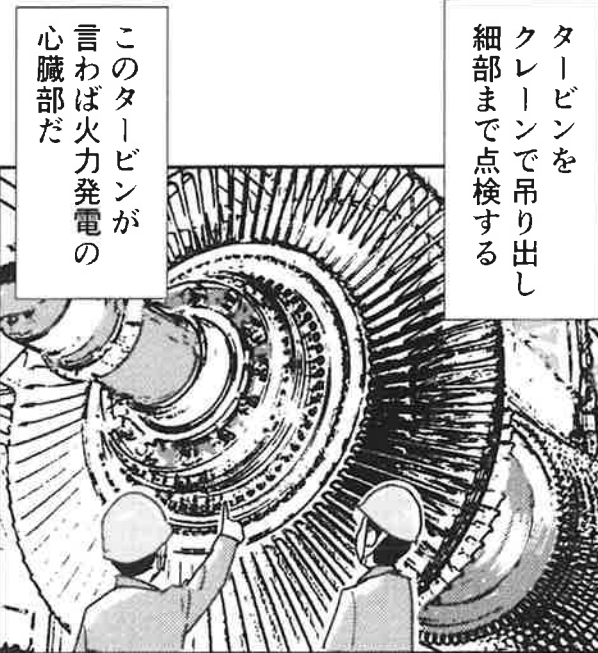
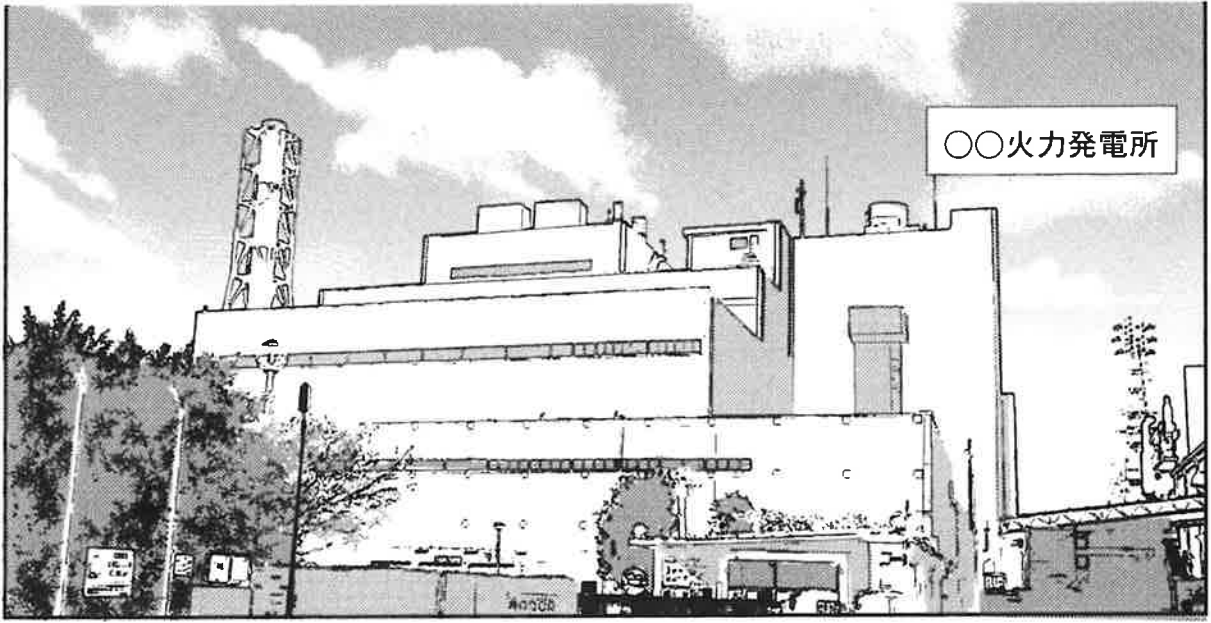
あんたに  
そんな仕事できるかねえ

できるよ

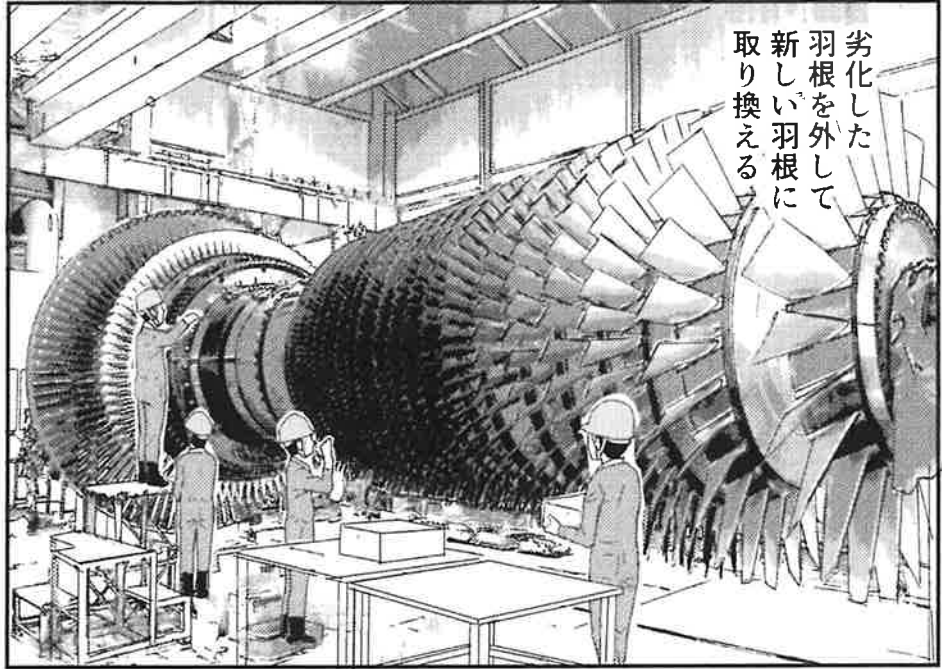
まあ 何にしても  
納得いくまでやりなさい



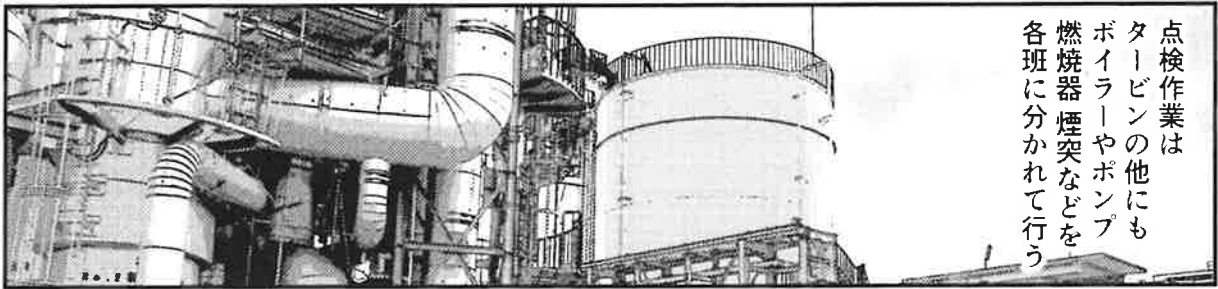




羽根を一枚一枚  
手作業で慎重に  
外していく  
地道な作業  
それが何日も続く



劣化した  
羽根を外して  
新しい羽根に  
取り換える



点検作業は  
タービンの他にも  
ボイラーやポンプ  
燃焼器 煙突などを  
各班に分かれて行う



あ!!

カッ!!!



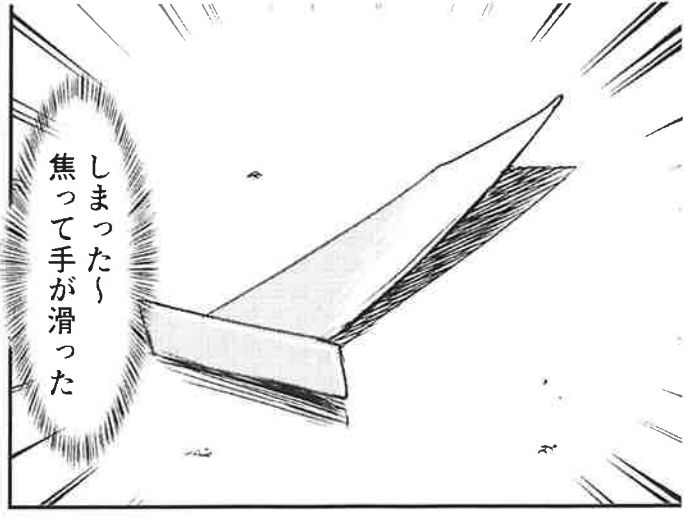
そして  
新しい羽根を  
取り付ける作業

まだ  
予定の半分も  
出来てないや

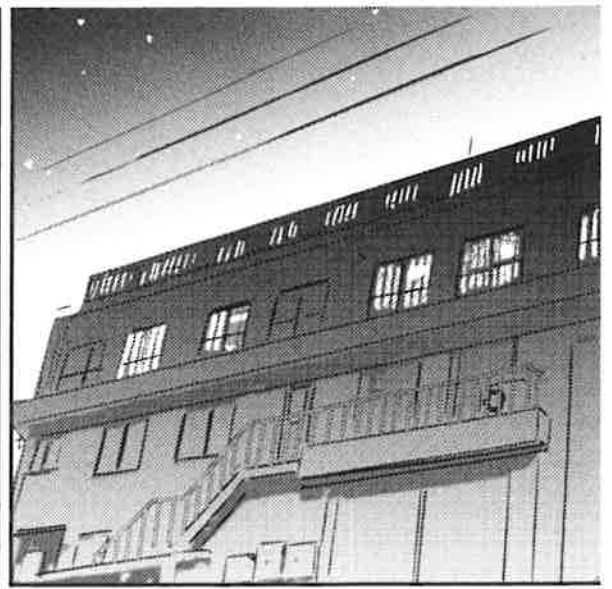


どうしよう  
先輩に  
相談しようか...

でも忙しそうだし...





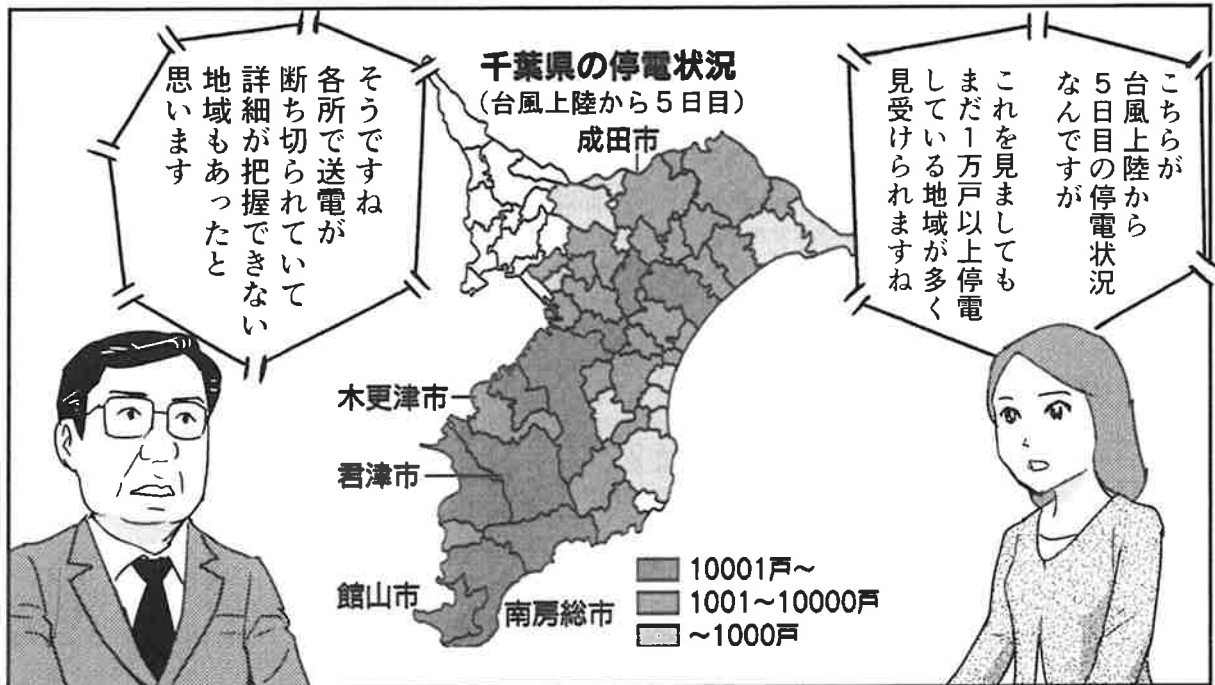


電柱や鉄塔は  
毎秒40メートルまでの  
強風に耐えられるよう  
設計されていますが  
今回の台風は千葉市で  
最大瞬間風速57メートル  
を超える暴風が記録され  
ています

まさに想定を  
超える事態という  
ことが言えると思  
います



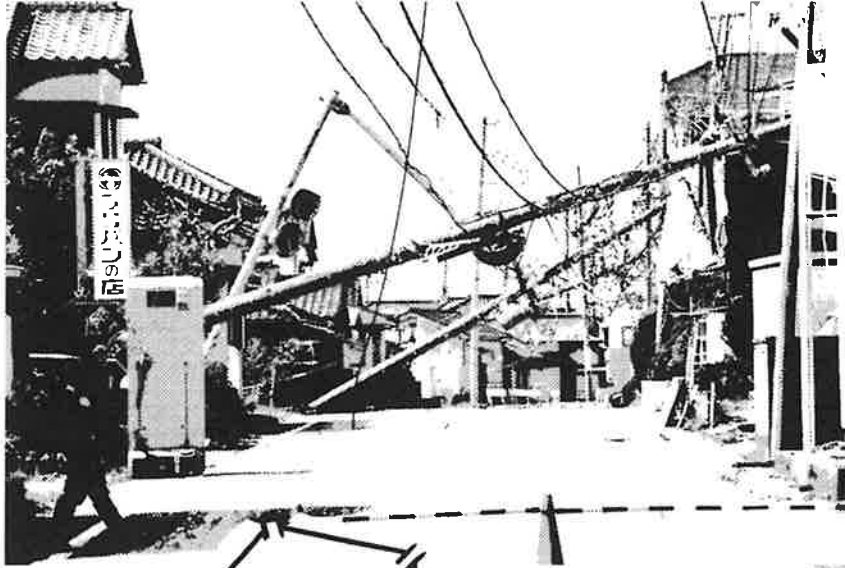
そうですね  
停電の最大の  
要因は記録的な  
暴風にあります



はい  
これは山間部に多いですが  
倒木が電柱や電線に倒れたり  
現場までの道を塞いでしまっ  
たりが主な原因ですね

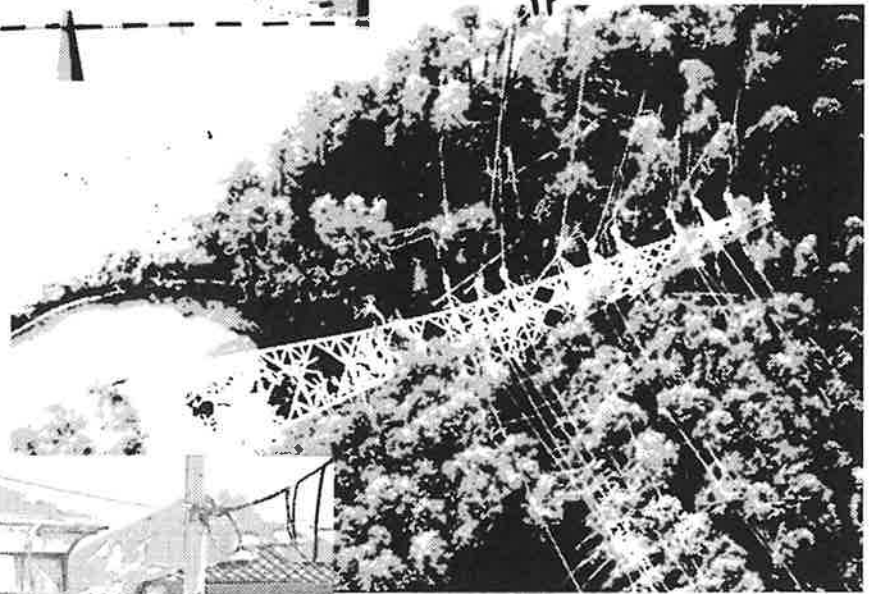
そして  
停電が長期化  
しましたが





台風に限らず  
このような想定を超えた  
自然災害が今後も起こる  
ことが予想されます

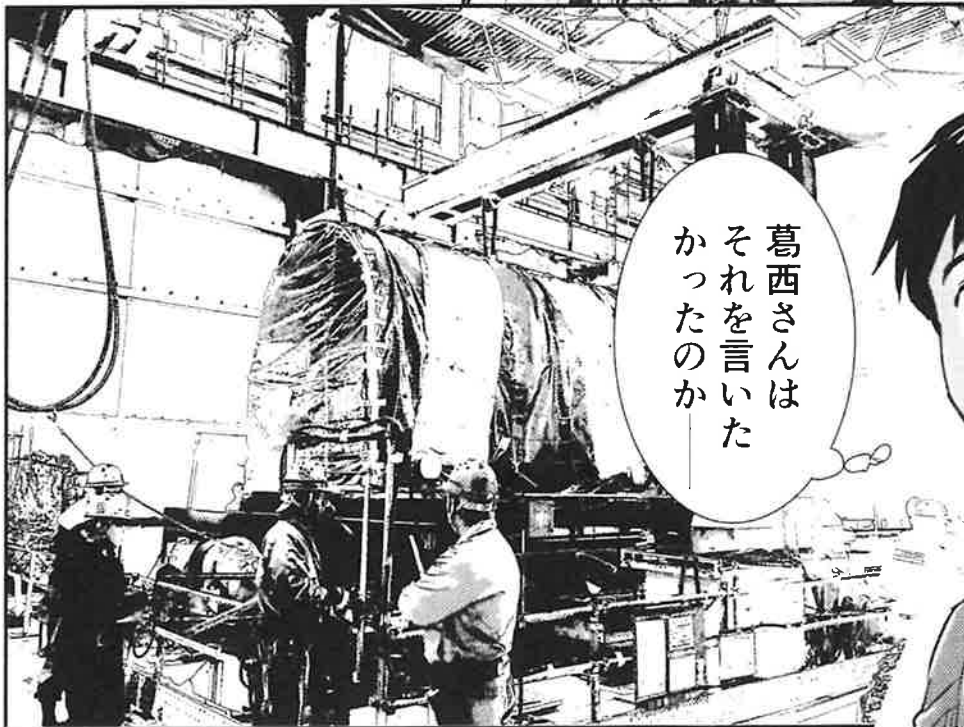
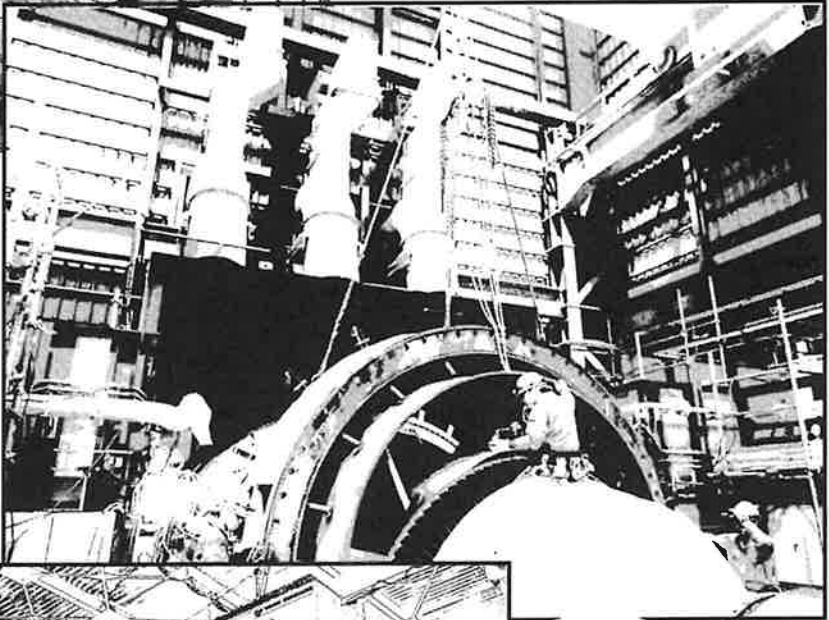
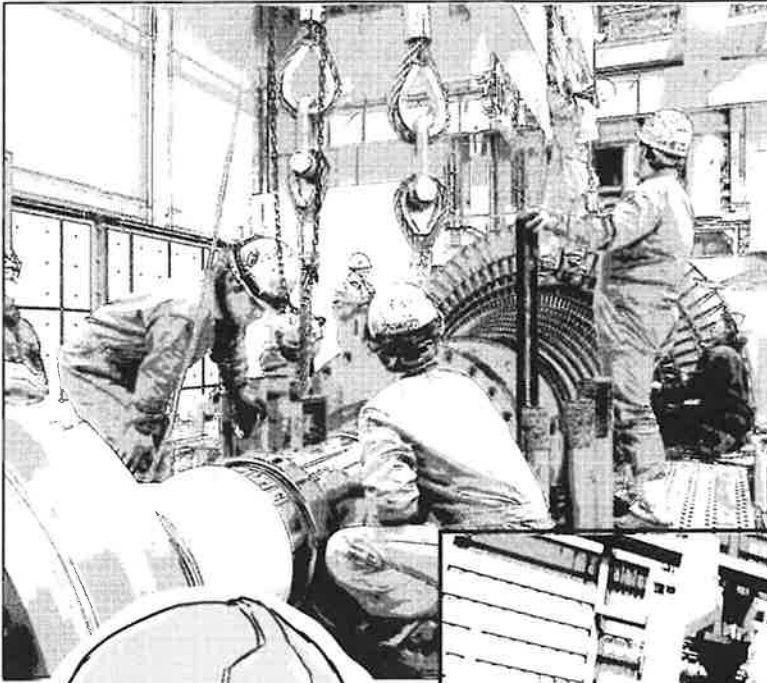
これを教訓に  
県市町村の連携・情報共有  
平時の備えの在り方を  
再検討しなければなりません



電気って  
生活に欠かせない  
大事なものなんだな

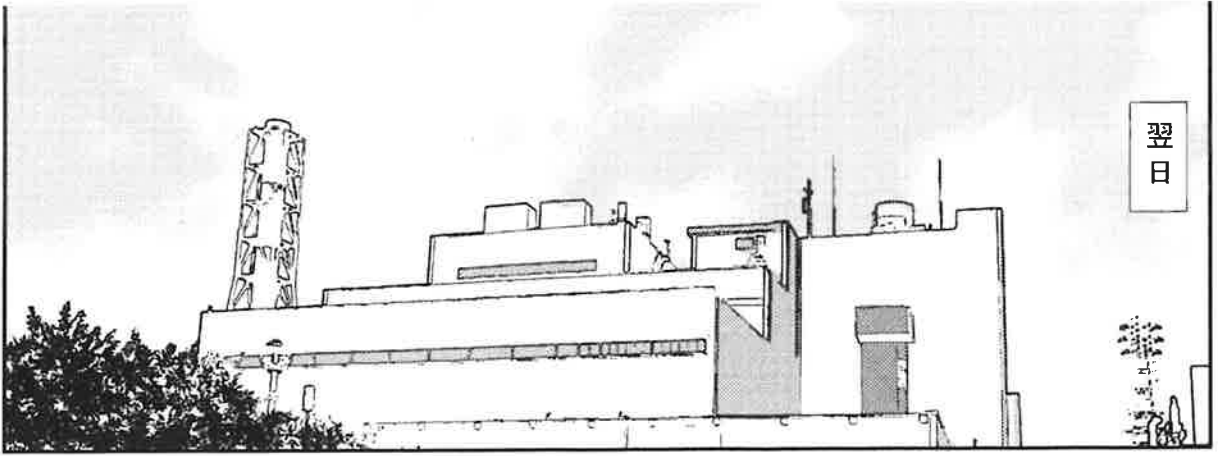


俺たちの仕事も  
その大事な電気を作る  
一翼を担っているんだ



葛西さんは  
それを言いた  
かったのか





羽根を落として嘘をついたこと

昨日はすみませんでした

宮原! どうかしたか?

ああ: そうだったな:

スタスタ



葛西さん



そんなことより仕事しろ仕事羽根の取り付け

え! いいんですか?

当たり前だ慌てないでいいから最後まで責任持つてやるんだぞ



それでわかったんです

スタスタ

なにが?

葛西さんの質問の答えです

聞い下さい



オレが? 何を聞いた?

え! 忘れたんですか?

スタスタスタ



俺やります

やります



あの：  
昨日はすみません  
でした

焦って羽根を落として  
頭が真っ白になって  
それをごまかそうと  
したんです



ご迷惑をかけて  
本当にすみませんでした

これから  
気をつけます！

ミスをして  
いいとは言わない  
でも誰だって  
ミスはするもんだ

何の仕事も  
そうだけど  
俺達の仕事は特に  
お互いの信頼が  
大事なんだ

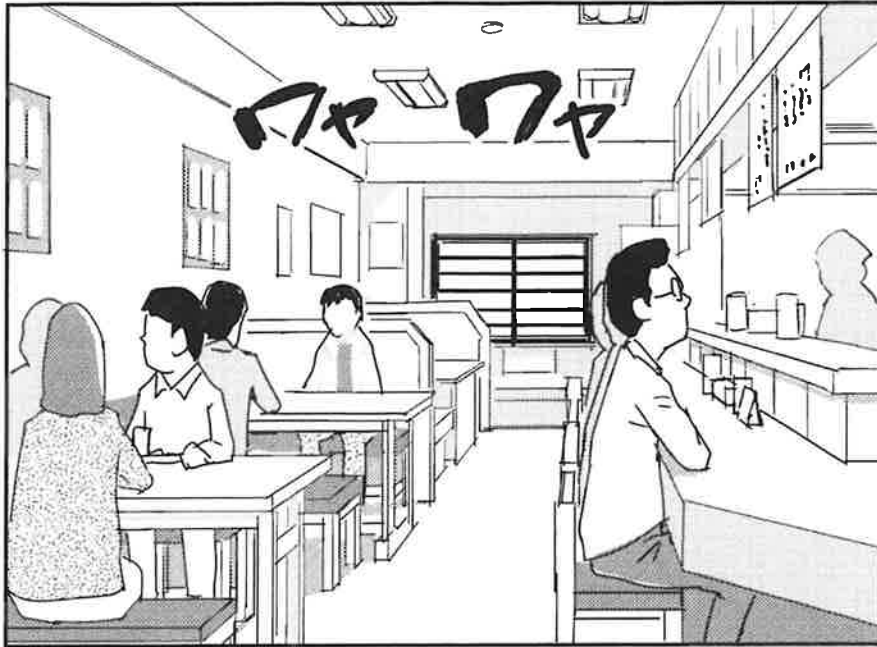
それがないと  
大怪我や大事故に  
つながり兼ねない  
信頼があれば  
ミスもカバー  
してやれるからな

はい！



それが仲間  
ワンチームだろ！

それが  
言いたいただけっしょ







俺たちの仕事って目立たないし正直誤解も多いけど――



# Fuji climbing training

## 富士登山研修

新入社員を中心に、富士登山研修を実施しています。  
富士登山を経験した先輩の感想を少し覗いてみましょう。

2006



2008



2010



2011



2013

今回登った5人とは、最初はあまり会話がありませんでしたが、山頂に近づくにつれて会話も増え、5人全員が揃って綺麗な日の出が見られたのはすごく良かったです。今回のこの研修は僕たち新入社員にとって最高の思い出になり、いい経験になりました。できるのなら来年も参加したいです。 N.F

2014



2015



2016



2017



2018



2019



今回の富士登山研修で学んだことは、準備することの大切さです。麓では30℃近くある気温も標高が高くなるにつれて下がっていき、最終的に山頂では気温4℃近くでした。また、天候も変わりやすく、下山しているときに雨も降ったりと、いろいろな変化に対応しなければならない場面がたくさんありました。自分の中ではバッチリだと思っていた装備も自然の前では対応しきれないことがあり、準備の大切さを痛感しました。こういったことは仕事でも考えられることだと思います。常にいろいろな想定をして準備に取り組まなければいけないと思いました。 Y.O



# 会社概要

Company Profile

会社名	日栄動力工業株式会社	事業内容	火力・原子力発電所のタービン 発電機・各種回転機器の据付・メンテナンス 機器据付・配管工事・電気計装工事 事業・産業用各種機器点検・補修工事
代表者	代表取締役社長 神山 洋		
本社所在地	東京都港区西新橋2-11-6		
設立	1959年2月6日	支店・営業所	中国支店：広島県福山市 福島営業所：福島県双葉郡富岡町 北越営業所：新潟県刈羽郡刈羽村 関東営業所：神奈川県川崎市 中部営業所：静岡県御前崎市 島根営業所：島根県松江市 福山事業所：広島県福山市
従業員数	180名		
建設業許可	機械器具設置工事業 管工事業 電気工事業 消防施設工事業 とび・土工工事業 解体工事業		



お問い合わせはこちら

**03-3506-3011** (FAX 03-5532-3901)

総務部 採用担当

営業時間：平日9:00~17:00