

全速前進

FULL AHEAD

あなたの挑戦が 未来を変える

トクヤマ海陸運送では、目標に向かい、積極的に事業に取り組み、ともに成長できる人を募集しています。

採用情報 RECRUITMENT

物流の司令塔 物流事務 通関業務に携わって“通関士”資格なども取得可能！

物流に関する業務（運行・運航管理、港湾荷役管理、船舶代理店、輸出入通関、倉庫保管など）の事務全般・営業・渉外などそれぞれの適正に応じて、順次経験していただけます。

勤務地 本社及び周南地域

物流のスペシャリスト 技能職 まずはフォークリフト運転者や玉掛作業者の資格にチャレンジ！

◆港湾技能職

晴海埠頭や事業所内における荷役業務（コンテナへの貨物の詰込み・詰出し、フォークリフトなど重機を使った運搬、機械操作、船内作業、原燃料供給作業など）をしていただけます。業務上必要となった資格は、入社後に取得可能です。当社でサポートいたします。

勤務地 徳山下松港 晴海埠頭
株式会社トクヤマ 徳山製造所、出光興産株式会社 徳山事業所



徳山下松港に県所有のガントリークレーンや当社所有の大型クレーンを操縦できるクレーン運転士の免許を取得して活躍している先輩社員が多数在籍しています！

◆当社所有の大型車輛の乗務員、内航船の乗組員
有資格者、免許保有者、経験者を中心に、募集しています。

勤務地 周南市を拠点に、輸送距離は近・中距離、遠距離あり。

企業理念 SLOGAN

合力仁愛 Heart

相手を思いやり、社員一丸となって仕事に取り組む姿勢

愛品安全 Quality

社員の安全はもちろん、貨物も同等に大切に扱う

全速前進 Speed

変化の激しい現代において、迅速な対応と、前向きな気持ち

安心安眠 Balance

ワークライフバランスを考え、こころとからだの健康を保つ



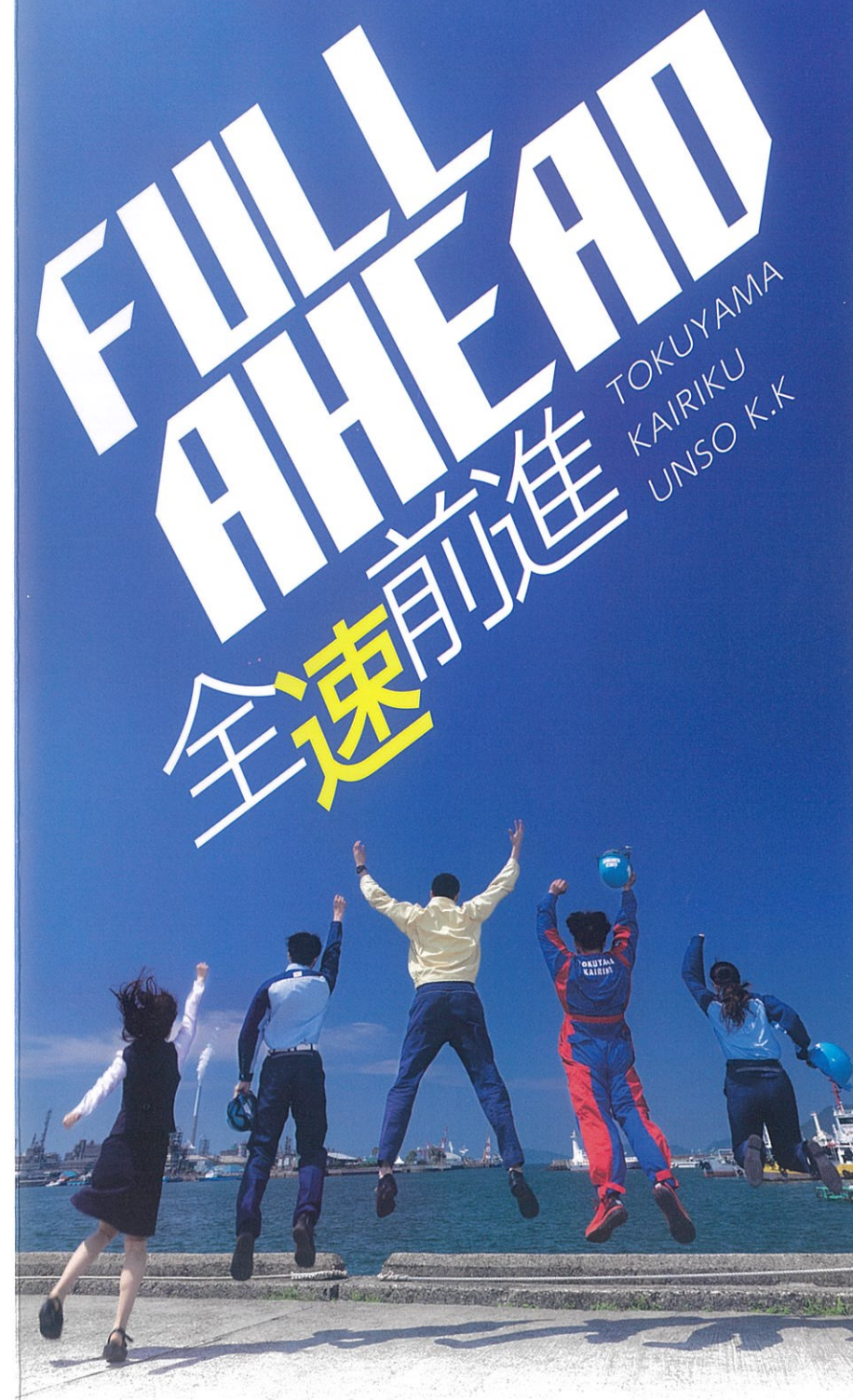
トクヤマ海陸運送株式会社 TOKUYAMA KAIRIKU UNSO K.K.



所在地 〒745-0025 山口県周南市築港町2番18号
設立年月日 昭和25年9月1日
資本金 6,300万円
株主 株式会社トクヤマ(100%)
従業員数 510名(2023年9月現在)

採用についてのお問合せはこちら

周南市築港町2番18号
トクヤマ海陸運送株式会社 | TEL:0834-31-3668
経営管理グループ 採用係 | <https://tokuyama-kairikuls2021.com/>



トクヤマ海陸運送株式会社



周南コンビナートに欠かせない社会インフラとして 私たちトクヤマ海陸運送は、世界と地域を結びます。

本社屋からみる徳山港

港湾荷役



コンテナ船 荷役作業

当社契約の韓国・中国・台湾のコンテナ船が定期便として入港。重機を用いて、コンテナの積卸しをするほか、コンテナ内への詰込み・詰出し作業も行います。



バルク貨物船 荷役作業

国外から原燃料（バイオマス燃料・石炭・塩など）を積載したバルク貨物船の荷役・積込出荷作業を重機で行います。

海上・陸上輸送



製品や原燃料などを、その形状や輸送効率、環境負荷などを考慮し最適な車両・船舶を用いて全国各地に輸送します。
陸上ではダンプやウイング、ミキサー車など約200台の輸送車両を所有し、海上では一般貨物船やセメントタンカーなど約20隻を運航しています。

通関・船舶代理店



通関業務では、輸出入に関わる、関税申告、税関手続の対応などを行います。
船舶代理店業務では、船の手配や、提出書類の作成、入出港時に伴う対応まで、様々な業務を請け負います。

倉庫保管



ハーバープラザと名付けた自社倉庫群は各工場と徳山港の近くに位置します。
A棟、B棟、C棟（4階建て立体倉庫）の3棟があり、総延べ床面積10500平方メートルにも及びます。



Heavy Machinery

トクヤマ海陸運送で働く重機

仕事に必要な資格は
会社経費で取得できます！

取得可能な資格(抜粋)

フォークリフト
車両系建設機械運転者
揚貨装置運転士
大型特殊自動車
移動式クレーン運転士 など



トクヤマ海陸運送株式会社
TOKUYAMA KAIRIKU UNSO K.K

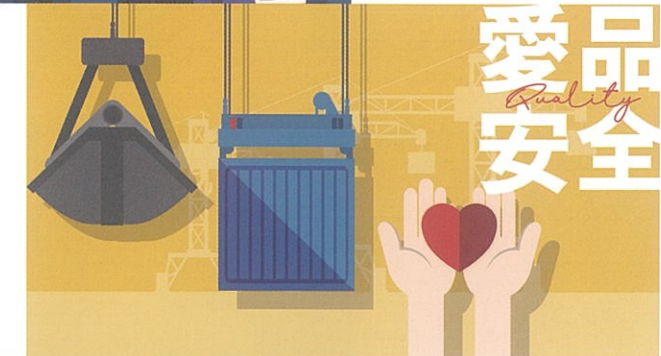
所在地 〒745-0025 山口県周南市築港町2番18号

設立年月日 昭和25年9月1日

資本金 6,300万円

株主 株式会社トクヤマ (100%)

<https://tokuyama-kairikuls2021.com/>



トクヤマ海陸運送株式会社
TOKUYAMA KAIRIKU UNSO K.K

重機紹介 Heavy Machinery introduction

▶ コンテナ船の積卸作業に使う主要な重機



フォークリフト (30t)



リーチスタッカー



ストラドルキャリア



ガントリークレーン



▶ 主にバイオマス燃料（木材チップ、PKS（ヤシの実の殻）など）を船から卸すときに使用する重機



スクリー式連続アンローダー



移動式クレーン



シップローダー



ホイールローダー&バックホー



**KAIRIKU
Philosophy**

Mission 存在意義

お客様には信頼を
社員や家族には愛着を
持ってもらえる会社として
物流を軸に社会生活を支えます！

所在地 〒745-0025 山口県周南市築港町2番18号
 設立年月日 昭和25年9月1日
 資本金 6,300万円
 株主 株式会社トクヤマ（100%）
 従業員数 530名(2025年6月現在)



▶テレビ/徳山駅モニターにてCM放映中！



港湾荷役



韓国・台湾のコンテナ船が入港。重機を用いてコンテナの積卸をするほか、コンテナ内の詰込み・詰出し作業も行います。また、国外から原燃料を積載したバルク貨物船の荷役積込出荷作業を重機で行います。

ステップアップ！

～資格を取得して大型重機のプロフェッショナルへ！～



南陽工業高校



身体を動かすことが
好きなので
自分に合っている
と思ったから！



南陽工業高校

応募前見学で
雰囲気がよく
働きやすそうだ
と思ったから！

◇ 新入社員 ◇ 入社決め手は？



下松工業高校



小さいころから
海陸トラックをみてきた！
自分も海陸で働きたい
と思っていた！



桜ヶ丘高校

学校で聞いた企業説明会で
海陸に入りたい！
と決めていた！
仕事内容やりがいありそう！



桜ヶ丘高校

仕事内容が
面白そうだから！
支給のお弁当が
美味しいよ！

先輩方がみんなをサポート！

1から教えてくれるので安心して働けます！



要
チェックや！



入社後どんな仕事をするの・・・？
先輩社員の仕事の様子を覗いてみよう！

—社長からみなさんにメッセージ！—

やる気のある人大歓迎！当社は貴方を待っています。
社内の風通しの良さ、働きながらの資格・ノウハウの習得しやすさには自信があります。
先輩が親身になって教えてくれます。安心して当社の門を叩いて下さい。



POINT情報！

- ▶勤務地 周南市築港町（徳山駅近く！）
転勤なし！
- ▶福利厚生 有給休暇入社即日付与☆
- ▶その他 株式会社トクヤマグループ

TOKUYAMA 
トクヤマグループ