



『東京スカイツリー®公式キャラクター』



©TOKYO-SKYTREE

# Tobu Building Management. Co., Ltd.

C O M P A N Y G U I D E

## ご挨拶



取締役社長

武政 美佐雄

当社は、東武グループの中核企業として昭和44年の設立以来、安全・安心というコンセプトのもと、最先端のIT技術を駆使した、より近代的な高品質の管理システムの構築に努め、今日の総合ビルマネジメント企業として成長してまいりました。

常に、時代の変革とともに多様化するお客様のニーズを的確に把握し、100%ご満足いただける最高のサービスの提供に努めています。

平成18年10月には「東武グループコンプライアンス基本方針」を制定し、グループの一員として忠実に実践することとし、誠実かつ適切な行動を社員一同に徹底させております。

当社では東武鉄道の駅、車両、駅ビルをはじめ、オフィスビル、百貨店、ホテル、マンション、公共施設、文化施設、テーマパーク、病院、学校、体育館、スポーツクラブ、ゴルフ場、駐車場などの設備管理、工事設計施工管理、マンション運営管理、SC（ショッピングセンター）の店舗開発・店舗管理、駐車場管理、清掃衛生管理、警備管理業務を行っています。これら各セクションの有機的な連携により、効率のかつ総合力に優れた総合ビルマネジメント会社として永年に亘りノウハウを培ってまいりました。

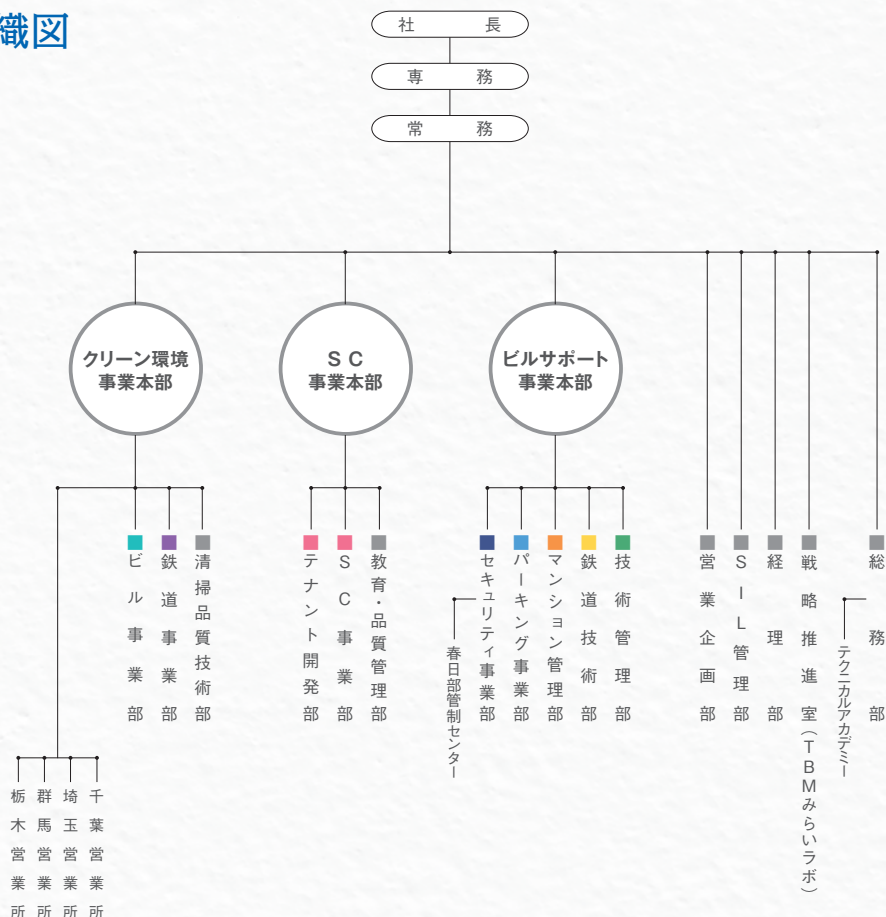
そして、平成26年7月には春日部研修センターを竣工し、培ったノウハウの伝承を図るとともに、研修機材を駆使して技能向上に努めており、「東京スカイツリータウン®」における主要管理業務での実績を背景に、東武グループに留まることなく新規契約先を着実に増やしております。

当社は、電気主任技術者をはじめ、多数のライセンス技術者を有しており、これら経験豊かで優秀な技術スタッフが、電気・空調・給排水・消防・昇降機設備に対し円滑で効率的な機器運転を管理し、設備の長寿命化や維持管理に努めております。また、ソフト面でも、お客様のご要望に迅速かつ的確に対応しています。その他リニューアル工事の設計・施工・管理などにも対応します。SCの企画開発・運営では、賃料・共益費の設定、店舗の誘致、販売促進の指導などにも、専門スタッフが懇切かつ的確に対応します。清掃衛生管理においては、施設内外のあらゆる素材に配慮した洗浄技術で、衛生的な快適空間をご提供します。

さらに、24時間365日の管理・監視体制が確立されており、万一の際にも、管理センター・管制センターの指示により、技術サービス員やパトロール警備員による緊急な対応が可能です。

当社が永年培ってきた実績と経験をもとに、日ごろから十分な教育・訓練を重ね、スタッフの資質のさらなる向上を図り、お客様により大きな満足をご提供できるよう今後も努力を続けてまいります。

## 業務組織図



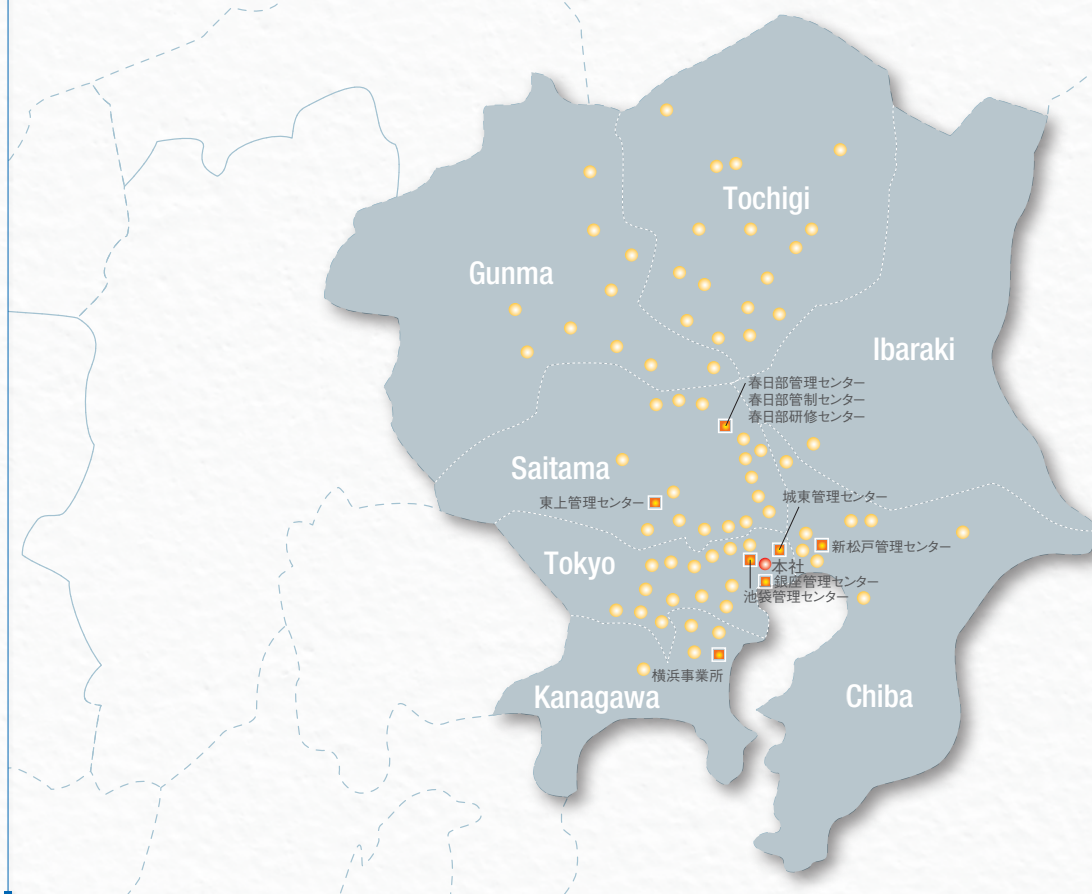
## 春日部研修センター

埼玉県春日部市にある当社の「春日部研修センター」

ここでは、当社の社員が集まり座学研修を行ったり、3・4階に設置されている部門専用の研修室を用いて、配属前の新入社員が基礎知識を身に着けたり、資格取得を目指す社員のトレーニングを行っています。



## 関東一円に展開するビジネスネットワーク



# SAFETY & CLEAN

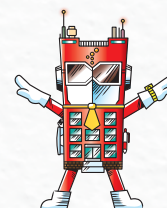
東武ビルマネジメント株式会社は、オフィスビル・マンションの運営管理・清掃業務から商業施設の企画開発・運営管理まで、幅広いサービスを手がける総合ビルマネジメント企業です。鉄道を筆頭とする東武グループの中核企業として、1969年の創業以来「安全・安心」というコンセプトのもと、45年を超える実績を築いてまいりました。2012年5月には、東京スカイツリー<sup>®</sup>が開業。時代をリードする最先端の技術力を存分に発揮し、運営管理に携わっております。これからもビルマネジメントのプロフェッショナルとして、お客さまのニーズに応え、より高い付加価値をご提供いたします。

最先端のマネジメントで、都市空間の快適をプロデュース。





わたしたちは、お客様の満足を最優先に考え  
安全・安心で快適な生活環境を提供することで  
社会に貢献できる企業を目指します。



東武グループ コンプライアンス基本方針

私たちは、一人ひとりが信頼される  
東武グループの推進者として  
誠実かつ適切な行動を心がけます。



お客様に対して

私たちは、安全・安心を第一に考え、お客様のニーズに合わせた高品質なサービス・商品を提供しつづけることにより、お客様からの期待にこたえます。

投資家に対して

私たちは、適時・適切な情報開示による投資家の皆様からの信頼をベースに、経営環境の変化に対応した事業展開によって企業価値増大を目指し、誠実な企業行動を推進します。

お取引先に対して

私たちは、お取引先と相互に信頼を築くために、法令に基づき、公平・公正かつ透明な取引を行います。

社会に対して

私たちは、事業を通じて地域社会の魅力創造に努め、社会とのコミュニケーションや地球環境に配慮したよき企業市民として活動します。

東武グループの一員として

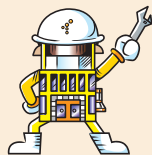
私たちは、法令と規律を守り、礼節を重んじ、誇りと責任をもって自らの役割を果たすことにより、健全な職場を創出・維持します。

## 設備管理

設備管理のプロとして、安全・安心な設備環境をご提供いたします。

東京スカイツリータウン®をはじめとする各種建物の設備管理を行い、建物をご利用するみなさまに安全・安心をご提供し、より快適にご利用いただくための業務に携わっております。ライセンスを取得した専門の技術スタッフが、24時間365日体制で設備機器の「効率的な運転」・「正確な点検」・「定期的な整備」にあっております。また、ビルの高度化・AI化等と今まで蓄積してきたノウハウを導入した管理体制により、LCC(ライフサイクルコスト)を追求した質の高い管理サービスをご提供いたします。

- 電気・昇降機・給排水・空調  
防災設備等の「運転・監視」  
「点検・整備」
- 設備の修繕・更新提案



## 警備部門

永年の実績を誇る当社の警備管理事業。関東一帯に展開する警備システムに加え、マンパワーとの両輪で、24時間365日サービスをご提供しています。監視カメラの画像伝送など最新のセキュリティ技術を駆使し、専門のトレーニングを受けたスタッフにより施設状況やニーズに応じた警備を実施しております。また、設備管理部門の技術スタッフとの常時連携により、抜群のフットワークで対応いたします。

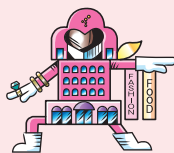
- 施設警備業務
- 機械警備業務
- 一般住宅向け  
ホームセキュリティ業務
- 高齢者マンション向け  
見守りサービス  
(ALSOKとの共同企画)
- 監視カメラや  
入退室管理システム  
の設計・施工



## 店舗開発・運営管理

近年注目されている駅ナカビジネス。駅から広がるファッション&グルメまで独創的なショッピングエリアの店舗開発から運営管理まで手掛けています。お客様の安全・安心と利便性を確保し、快適に施設をご利用いただけるよう「清潔・明るく・楽しく」をモットーに業務を進めます。運営管理についても、店舗営業管理・売上金管理・販売促進はもちろん、トータルなまとめ役として効率的でスムーズな営業活動と最新システム導入などにより、一層のサービス向上を目指してまいります。

- 店舗営業管理
- テナント誘致
- 売上金管理
- 駅構内催事
- 販売促進
- 施設管理



## 清掃衛生管理部門

東武グループの中核企業として、関東一圏での様々なクリーンサービスを提供しています。

代表的な業務では、東武鉄道が保有する駅施設や新型特急「スパーシアX」等の車両清掃および広告掲出業務、他社では「つくばTX」「ゆりかもめ」「宇都宮LRT」の車両清掃、「浅草・日光・池袋・錦糸町・銀座・虎ノ門」の各ホテル清掃、「東京スカイツリータウン」「六本木ノースタワー」「住友ツインビル」等のビル清掃など、多種多様な施設清掃において、お客様にご満足いただける快適環境の提供を理念として業務を遂行しています。

- 駅施設清掃
- 病院清掃
- 車両清掃
- ホテル清掃
- 駅・車内広告掲出業務
- ビル清掃



清掃ロボット(北千住駅)



N100系車内清掃(東武日光駅)

## ロゴマークについて

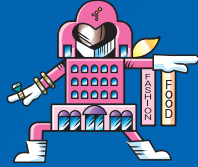
社名の頭文字「T」を表す5個の円は英知の結集と、団結・協調を表す。金の色は、安全・情熱・希望を、右上がりのフォルムは、限らない上昇、躍進を表す。

## ■ キャラクター紹介 ■

### 『ビルメンファイブ』紹介

#### ショッピングピンク

地域を活性化する夢のある街づくりをプロデュース



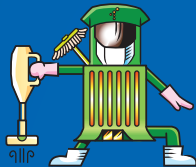
#### ファシリティイエロー

建物という名の資産を守る、安全・安心のプロフェッショナル



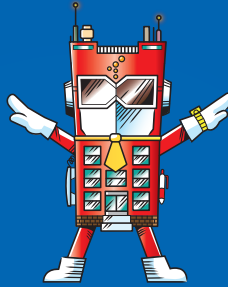
#### アンシンググリーン

建物・駅の美しさを維持し、快適なご利用をサポート



#### GMRレッド(ゼネラルマネジメント)

人々の快適な空間を守る『ビルメンファイブ』のリーダー。  
合言葉は「SAFETY&CLEAN」



#### ガードブルー

お客様の安全・安心を万全の体制で衛るシステム

### 『東京スカイツリー®公式キャラクター』紹介

©TOKYO-SKYTREE

**ソラカラちゃん** は、そら(空)から東京スカイツリーに降り立った星のカタチのあたまの女の子。生まれ育った場所は、宇宙にある「とんがり星」。ある日のこと、いつも首からさげている望遠鏡をのぞいていたらTOKYOの街から、いままでみたこともないような高い高いツリーが雲を突きぬけて育ってきてびっくり!

「わぁ 楽しそう! 行ってみたいーい!」と思わずとんがり星から東京スカイツリーに向かって飛びたちました。それが、ソラカラちゃんと東京スカイツリーとの出会い。



**スコブルブル** は、下町の生き字引的なおじさん犬。ソラカラちゃんになんでも教えてくれるおじいちゃんみたいな存在。



**テッペンペン** は、ちょっとミーハーでおしゃれ大好きな女の子だから、ソラカラちゃんにとっては最新のTOKYOを教えてくれる刺激的なお姉さん。

