

マンガでわかる

スイング

水ingの フィールドエンジニアの仕事



水ing

水のある暮らしを支える仕事

それが**フィールドエンジニア**です。

きれいな水を飲むこと。

料理をしたりお皿を洗うこと。

お風呂やトイレを使うこと。

そんなあたりまえに思える暮らしを支えるのが

フィールドエンジニアです。

浄水場、下水処理場などの施設や

工場、プールなどの産業・商業施設において、

運転状況の確認、修繕や予防保全などを行っています。













施設の水処理が適切に行われて
いるかを
確認するほかに

水質をよりよくしたり
処理を効率的にするために
何ができるかを考えるんだ



④水質管理

処理水の採水や分析を行い水質を管理する

何を見るの？

ここでは
水の分析を
行っているよ



さらに！
普段の生活だけ
じゃなく

トラブルがあった時も
重要な役割を
果たしてるんだよ！



何か動いてる！

水の汚れを
食べてくれる
微生物の観察も
しているよ



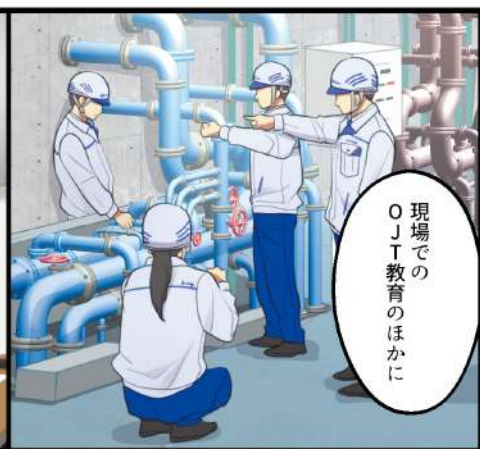
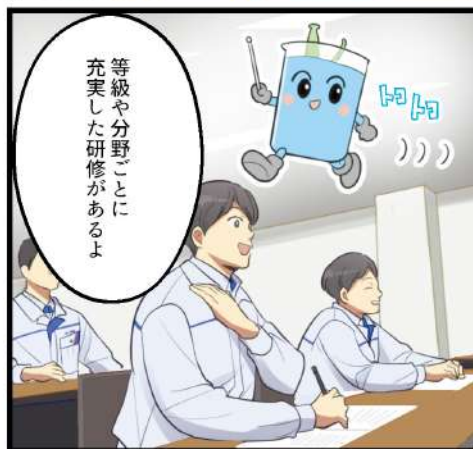
ワールドエンジニアの人が
僕たちの暮らしを支えて
くれてるんだね



例えば
災害発生時の対応！

全国からスタッフが集結して被災地の支援を行うよ

心強いね

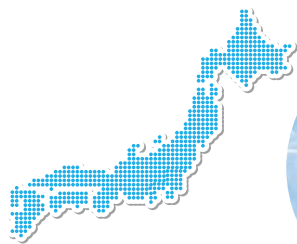






水ingについて

取引先の中心は官公庁・地方自治体です。
公共のインフラ施設を守る
社会貢献性の高さが特徴です。

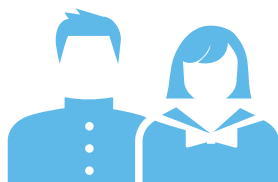


全国
約 **300** か所
の
運転管理
拠点

各地の維持管理拠点に3000人以上の
フィールドエンジニアを配置。
日々の暮らしからトラブル時の緊急対
応まで、水と環境を守っています。
また、大規模災害の発生時には全国から
経験豊富なフィールドエンジニアが
被災地を支援しています。

積極的に/
**地元での
採用**を
行っています

水ingには毎年全国の高校、専門学
校、大学から多くの新入社員が入社
しています。
各地域でフィールドエンジニアとして
活躍していただけの方を幅広く募集
しています。



キャリアアップのイメージ

STEP 1

研修やOJT指導を通じて
基礎を学び
必要な資格取得に励む

3~5年

STEP 2

より専門的な技術を
身に付ける

6年~

STEP 3

それぞれの適性に応じて
キャリアを構築する

キャリアの選択

技術系キャリア

管理・営業系キャリア

水質管理・機械・電気

スペシャリストとして現場で各施設の
管理・維持作業を行います。

マネージャー

メンバーのマネジメント
を行います。

技術営業

営業としてお客様の
課題を解決します。



水ing

〒105-0021
東京都港区東新橋1-9-2 汐留住友ビル27階

TEL 03-4346-0603 (代) FAX 03-3572-1200 (代)

採用サイト



紹介動画

