

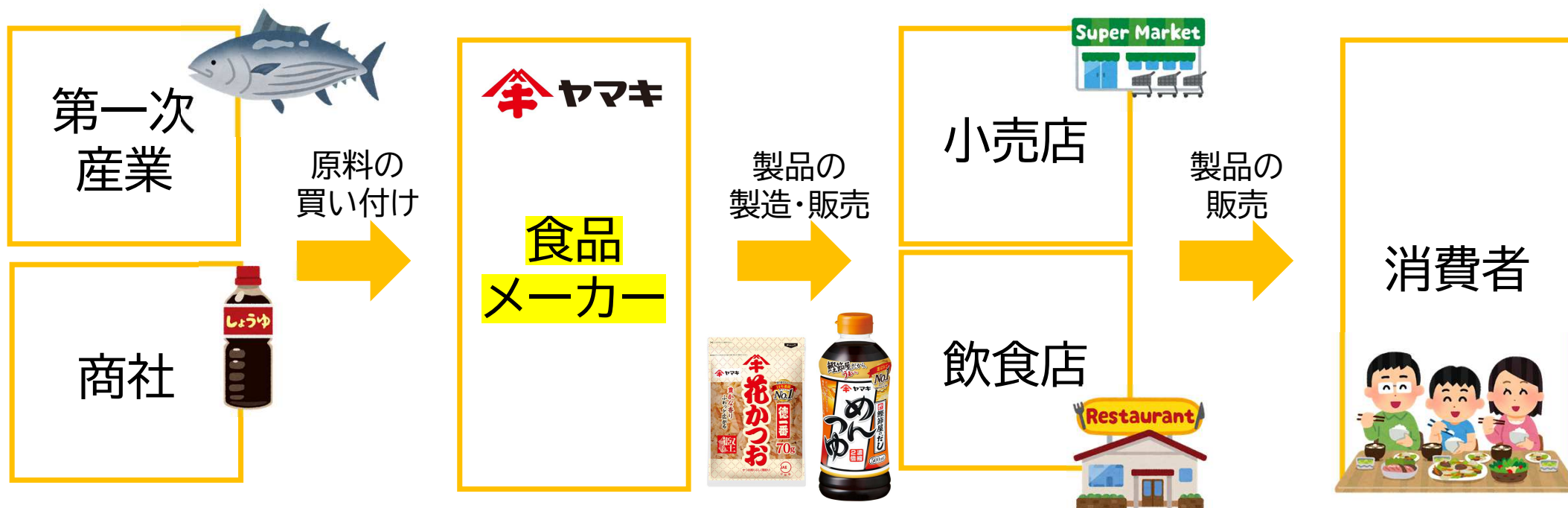


鰹節屋・だし屋、ヤマキ。

Yamaki, the Katsuobushi & Dashi Company.

ヤマキ株式会社





1917年愛媛県伊予市にて創業、かつお節加工を主軸とした食品メーカー



ヤマキ株式会社

代表者 城戸善浩



- 1917年 創業(城戸豊吉商店)
- 1969年 鰹だしの素 発売
- 1971年 ヤマキ(株)へ社名変更
- 1972年 カツオパック 発売
- 1979年 めんつゆ 発売
- 1981年 海外事業開始
- 1994年 割烹白だし 発売
- 2007年 味の素(株)と提携
- 2017年 創業100周年

ヤマキは
味の素(株)の
グループ会社です



国内外のグループ
会社全体で
約1,000名!



前年より
35億円UP!

固体:花かつお&かつおパック

創業の1917年から続く商品。

たこ焼き・お好み焼きの上にかかっているアレ。



たこ焼き



お好み焼き

(むかしむかし):かんなで、かつお節を削る様子



削る手間
ゼロ!



削りたての
風味!

花かつお



食べきり
サイズ!



かつおパック



固体：だしの素 & だしパック

花かつおでだしを取る様子



だし取りが
楽に！



五目とろろ汁



あさりのみそ汁

レシピ公開中！(ヤマキHP)

「ヤマキ レシピ」
「ヤマキ ○○ レシピ」
と検索！

液体：割烹白だし&めんつゆ



だし巻き卵、唐揚げに使うと絶品！
数ある白だしの中で、ヤマキが
売り上げNo.1！
料理が時短でおいしくなる！



ヤマキの看板商品。
麺類に限らず、煮物などにも！
1979年の発売以来、多くの
お客様に愛されています。



だし巻き卵



唐揚げ



たぬき釜玉そうめん



栗と銀杏と鶏の煮物

【ヤマキの業界シェア】



<複数のNo.1商品を持つヤマキ>

- ・「簡便化・高機能化」+「新しいことへの挑戦」によって多数のNo.1を持ち事業成長
- ・No.1にこだわり、柱を多く持ち、新たなNo.1を育成していく(No.2はNo.1へ)

2011年まで激戦区の
キムチ鍋(パウチ)で No.5
大型商品の復刻



※SCIデータ2022年3月~2023年2月 業界シェアより



ヤマキ株式会社
めんつゆ500ml

ヤマキ



MBS毎日放送
毎週土曜あさ7時59分～放送

「サタデープラス」
ひたすら試して
ランキング

第1位

めんつゆ部門

2連覇

そうめんとの
相性No.1も獲得!

7月20日(土)放送

お塩ひかえめ
めんつゆ500mlも
ランクイン!



第5位

めんつゆ部門

お塩ひかえめめんつゆ 500ml

豆苗とツナのサラダそうめん



レシピは
こちらから

● 家庭用事業

スーパー等小売店で販売される家庭用の商品。
皆さんが直接商品を買って、ご家庭で使っていただく商品。



● 業務用事業

飲食店や他の食品メーカーに買っていただく商品。
おにぎりの具やコンビニのおでんだし、ざるそばに
付属している小袋つゆもヤマキの商品かも？！






● 海外事業

国内で製造し、海外に輸出販売される商品。
輸出の海外事業・海外子会社の成長で
「世界の鰹節屋・だし屋、ヤマキ。」へ！



全国11都道府県で活動中

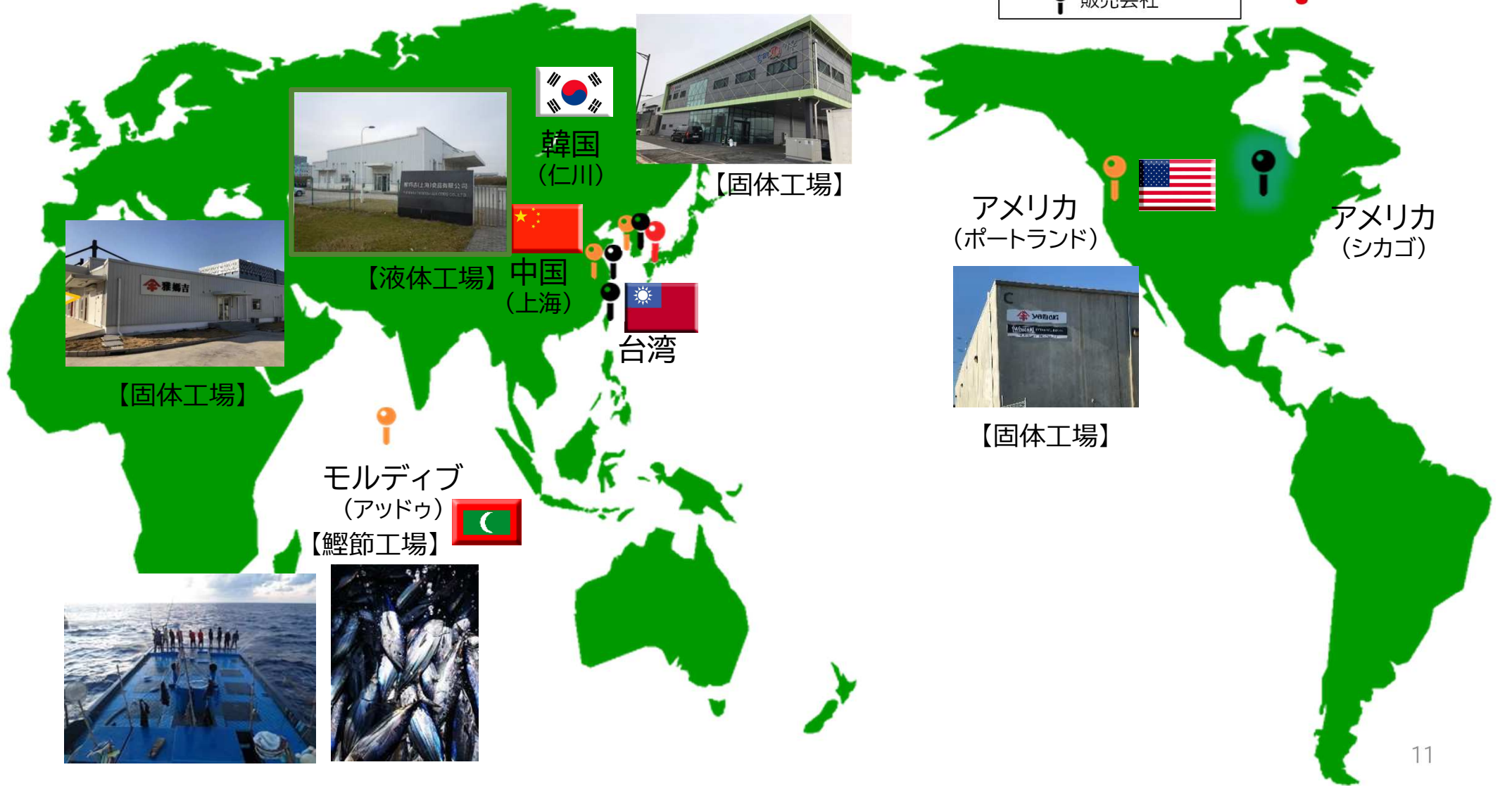


-  本社 | 愛媛県伊予市
-  工場 | 本社工場（愛媛県伊予市）
第二工場（愛媛県伊予市）
みなかみ工場（群馬県みなかみ町）
-  支店・営業所 | 札幌、東北（宮城）、
東京、関東（埼玉）、
信越（新潟）、名古屋、
大阪、中国（広島）、
四国（愛媛）、
九州（福岡）



世界に子会社と関連会社

📍 製造会社
📍 販売会社



初期配属は、製造現場(愛媛)です

本社工場



- ・「花かつお」や「だしの素」を製造
- ・現場作業の社員 約160人

第二工場



- ・「めんつゆ」や「鍋つゆ」を製造
- ・現場作業の社員 約60人

愛媛事業所 地図



ヤマキ 第二工場

車で約10分の距離です

●JR予讃線
伊予横田駅より 徒歩16分

ウエルピア伊予

伊予農業高校

伊予市役所

ヤマキ 本社工場

●JR予讃線
伊予市駅より 徒歩7分
●伊予鉄道 郡中線
郡中港駅より 徒歩8分

ヤマキでの仕事内容



入社後は、簡易作業から製造を学びます！

本人の適性を踏まえ、ステップアップ！

入社後は・・・

簡易作業

梱包、検品、原料の運搬・機械への投入など

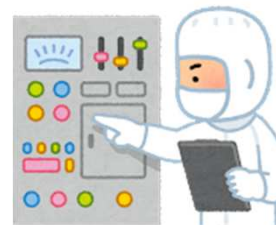
仕事は先輩社員が教えてくれます。



経験を積むと・・・

オペレーター業務(ラインマネージャー)

機械の運転・操作・トラブル対応など



【募集職種】

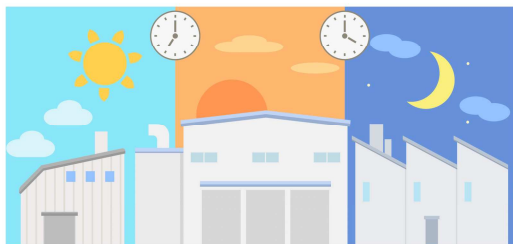
- ・総合職(職種転換および転居を伴う転勤あり)
- ・一般職(職種転換および転居を伴う転勤なし)

【勤務時間(例)】

- ・8:00～17:00
- ・17:00～2:00

※シフト勤務があります。

- ・生産量や生産スケジュールによって前後することがあります。(実働8時間)
- ・生産繁忙期は残業をお願いすることもあります。



【休日・休暇】

- ① 年間休日
◆ 123日(2025年度)
- ② 有給休暇(半日・1時間単位でも取得可能)
◆ 入社初年度10日付与
(2024年度実績)
- ③ 特別休暇(一部抜粋)
 - ◆ 産前・産後休暇
 - ◆ 育児休業
 - ◆ 生理休暇
 - ◆ 結婚休暇
 - ◆ 介護休業
 - ◆ 忌引休暇

手当・休日

通勤手当: 遠方からの通勤にもフォローします

	現行	改定後 (2025年度)
公共交通機関	定期代全額支給	定期代全額支給 (変更なし)
車、バイク等 (公共交通機関以外)	<ul style="list-style-type: none">・ 1,000円/km・ 2 km以上から支給・ 上限20,000円	<ul style="list-style-type: none">・ 1,000円/km・ 2 km以上から支給・ 20kmを超えても支給あり (MAX50km) ※20km以上からは異なる金額を支給

年間休日: **123日(2025年度) 土・日・祝日休み 完全週休2日制**
(業務の繁閑等にて休日の振替や休日出勤の可能性もあります)

【2025年度 ヤマキ全事業所 就業カレンダー】



4 月
控休日21日 休日9日

日	月	火	水	木	金	土
		1	2	3	4	休 5
休 6	7	8	9	10	11	休 12
休 13	14	15	16	17	18	休 19
休 20	21	22	23	24	25	休 26
休 27	28	祝 29	30			

5 月
控休日20日 休日11日

日	月	火	水	木	金	土
					1	2 休 3
休 4	祝 5	祝 6	7	8	9	休 10
休 11	12	13	14	15	16	休 17
休 18	19	20	21	22	23	休 24
休 25	26	27	28	29	30	休 31

6 月
控休日21日 休日9日

日	月	火	水	木	金	土
休 1	2	3	4	5	6	休 7
休 8	9	10	11	12	13	休 14
休 15	16	17	18	19	20	休 21
休 22	23	24	25	26	27	休 28
休 29	30					

7 月
控休日22日 休日9日

日	月	火	水	木	金	土
		1	2	3	4	休 5
休 6	7	8	9	10	11	休 12
休 13	14	15	16	17	18	休 19
休 20	祝 21	22	23	24	25	休 26
休 27	28	29	30	31		

8 月
控休日20日 休日11日

日	月	火	水	木	金	土
					1	休 2
休 3	4	5	6	7	8	休 9
休 10	祝 11	12	13	14	15	休 16
休 17	18	19	20	21	22	休 23
休 24	25	26	27	28	29	休 30
休 31						

9 月
控休日20日 休日10日

日	月	火	水	木	金	土
	1	2	3	4	5	休 6
休 7	8	9	10	11	12	休 13
休 14	祝 15	16	17	18	19	休 20
休 21	22	祝 23	24	25	26	休 27
休 28	29	30				

10 月
控休日22日 休日9日

日	月	火	水	木	金	土
			1	2	3	休 4
休 5	6	7	8	9	10	休 11
休 12	祝 13	14	15	16	17	休 18
休 19	20	21	22	23	24	休 25
休 26	27	28	29	30	31	

11 月
控休日18日 休日12日

日	月	火	水	木	金	土
						休 1
休 2	祝 3	4	5	6	7	休 8
休 9	10	11	12	13	14	休 15
休 16	17	18	19	20	21	休 22
休 23	祝 24	25	26	27	28	休 29
休 30						

12 月
控休日20日 休日11日

日	月	火	水	木	金	土
	1	2	3	4	5	休 6
休 7	8	9	10	11	12	休 13
休 14	15	16	17	18	19	休 20
休 21	22	23	24	25	26	休 27
休 28	祝 29	祝 30	祝 31			

1 月
控休日19日 休日12日

日	月	火	水	木	金	土
				祝 1	替 2	休 3
休 4	5	6	7	8	9	休 10
休 11	祝 12	13	14	15	16	休 17
休 18	19	20	21	22	23	休 24
休 25	26	27	28	29	30	休 31

2 月
控休日18日 休日10日

日	月	火	水	木	金	土
休 1	2	3	4	5	6	休 7
休 8	9	10	祝 11	12	13	休 14
休 15	16	17	18	19	20	休 21
休 22	祝 23	24	25	26	27	休 28

3 月
控休日21日 休日10日

日	月	火	水	木	金	土
休 1	2	3	4	5	6	休 7
休 8	9	10	11	12	13	休 14
休 15	16	17	18	19	祝 20	休 21
休 22	23	24	25	26	27	休 28
休 29	30	31				

年間休日:123日
(2025年度)

土・日・祝日休み
完全週休2日制

食えること・作ることが好きな方、
ぜひ応募をご検討ください！

ご応募をお待ちしております。

