



鯉節屋・だし屋、ヤマキ。

Yamaki , the Katsuobushi & Dashi Company.

# ヤマキ株式会社



# ヤマキ株式会社

代表者 城戸善浩

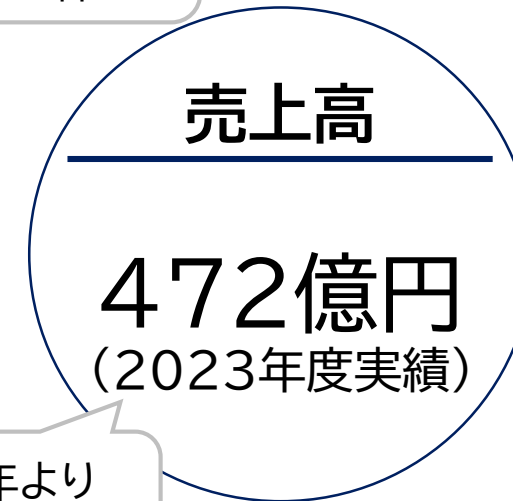


- 1917年 創業(城戸豊吉商店)
- 1969年 鰹だしの素 発売
- 1971年 ヤマキ(株)へ社名変更
- 1972年 カツオパック 発売
- 1979年 めんつゆ 発売
- 1981年 海外事業開始
- 1994年 割烹白だし 発売
- 2007年 味の素(株)と提携
- 2017年 創業100周年

ヤマキは  
味の素(株)の  
グループ会社です



国内外のグループ  
会社全体で  
約1,000名!



昨年より  
28億円UP!

# 固体：花かつお & かつおパック

創業の1917年から続く商品。

たこ焼き・お好み焼きの上にかかっているアレ。



たこ焼き



お好み焼き

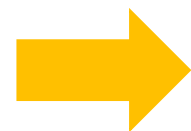
(むかしむかし): かなで、かつお節を削る様子



## 花かつお



削る手間  
ゼロ!



削りたての  
風味!

食べきり  
サイズ!



## かつおパック



# 固体：だしの素 & だしパック

花かつおでだしを取る様子



だし取りが  
楽に！



五目とろろ汁



あさりのみそ汁

レシピ公開中！（ヤマキHP）

「ヤマキ レシピ」  
「ヤマキ ○○ レシピ」  
と検索！

# 液体： 割烹白だし&めんつゆ



だし巻き卵、唐揚げに使うと絶品！  
数ある白だしの中で、ヤマキが  
売り上げNo.1！  
料理が時短でおいしくなる！



ヤマキの看板商品。  
麺類に限らず、煮物などにも！  
1979年の発売以来、多くの  
お客様に愛されています。



だし巻き卵



唐揚げ



ためき釜玉そうめん



栗と銀杏と鶏の煮物

## ＜複数のNo.1商品を持つヤマキ＞

- ・「簡便化・高機能化」+「新しいことへの挑戦」によって多数のNo.1を持ち事業成長
- ・No.1にこだわり、柱を多く持ち、新たなNo.1を育成していく(No.2はNo.1へ)



※SCIデータ2022年3月～2023年2月 業界シェアより

## ● 家庭用事業

スーパー等小売店で販売される家庭用の商品。

皆さんが直接商品を買って、ご家庭で使っていただく商品。



## ● 業務用事業

飲食店や他の食品メーカーに買っていただく商品。

おにぎりの具やコンビニのおでんだし、ざるそばに  
付属している小袋つゆもヤマキの商品かも？！

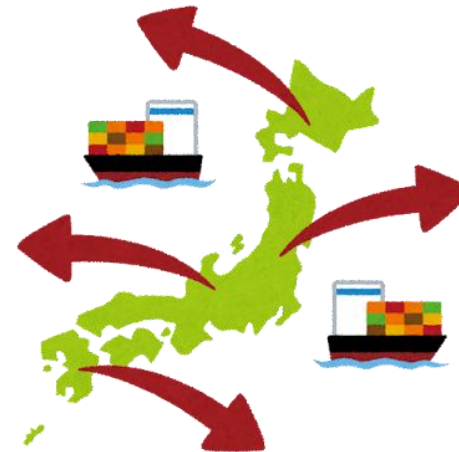


## ● 海外事業

国内で製造し、海外に輸出販売される商品。

輸出の海外事業・海外子会社の成長で

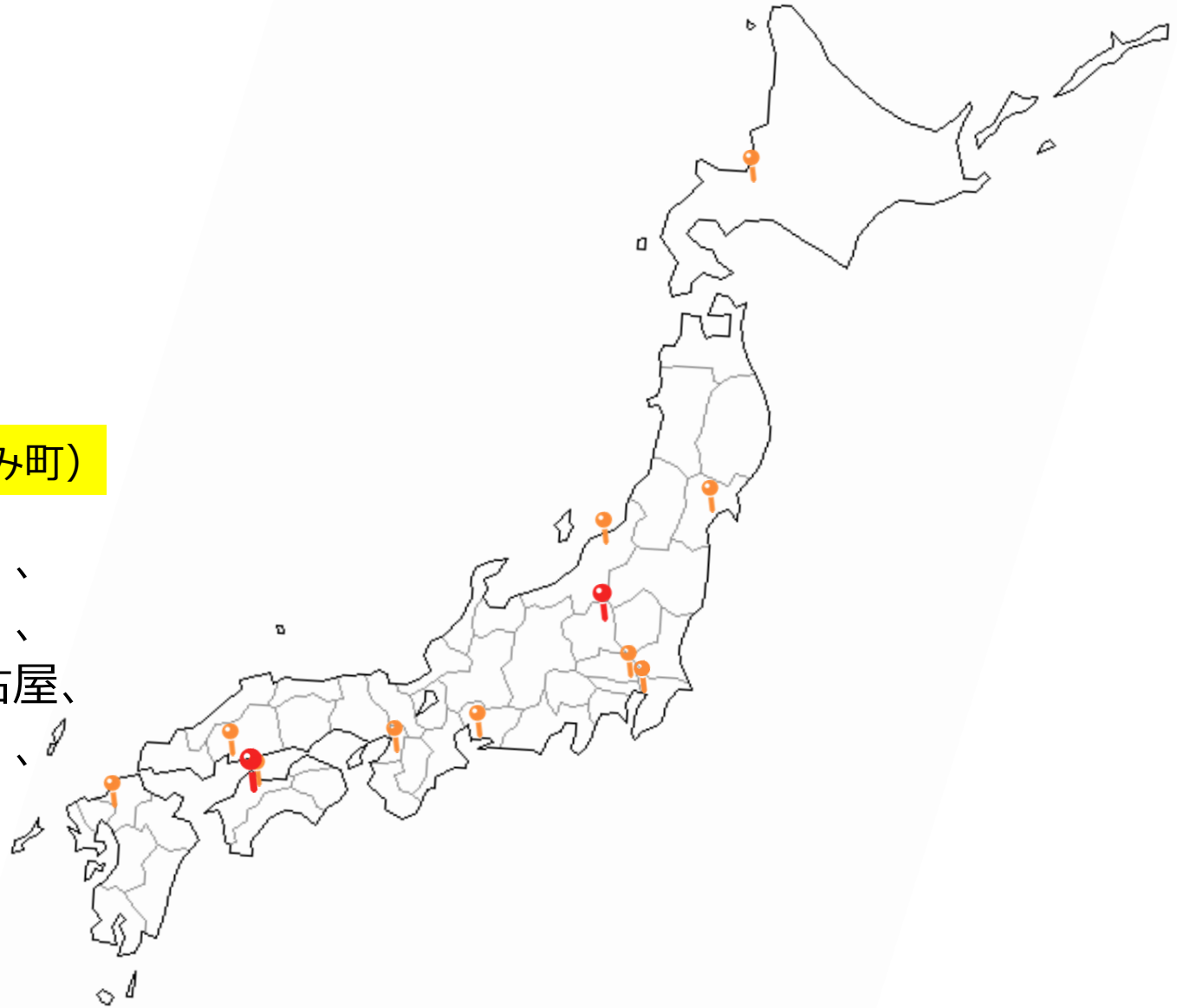
「世界の鰹節屋・だし屋、ヤマキ。」へ！



📍 本社 | 愛媛県伊予市

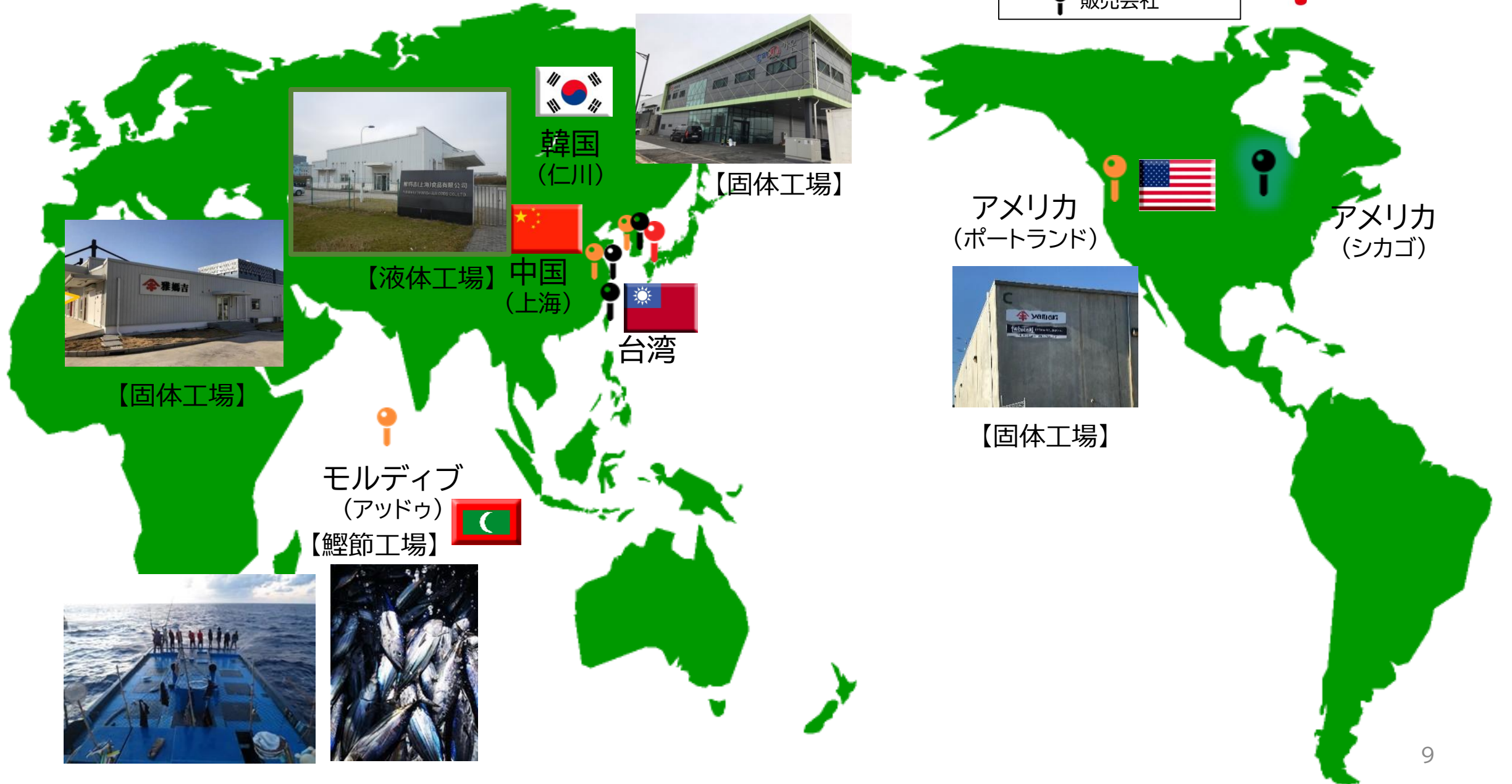
📍 工場 | 本社工場 (愛媛県伊予市)  
第二工場 (愛媛県伊予市)  
みなかみ工場 (群馬県みなかみ町)

📍 支店・営業所 | 札幌、東北 (宮城)、  
東京、関東 (埼玉)、  
信越 (新潟)、名古屋、  
大阪、中国 (広島)、  
四国 (愛媛)、  
九州 (福岡)



# 世界に子会社と関連会社

📍 製造会社  
📍 販売会社



初期配属は、製造現場(群馬事業所)です

## 群馬事業所



- ・「めんつゆ」「花かつお」「だしの素」  
液体商品と固体・粉末商品を製造
- ・現場作業の社員 約80人

## 本社工場



- ・「花かつお」や「だしの素」を製造
- ・現場作業の社員 約160人

## 第二工場



- ・「めんつゆ」や「鍋つゆ」を製造
- ・現場作業の社員 約60人

# 群馬事業所はここです！



# ヤマキでの仕事内容



入社後は、簡易作業から製造を学びます！

本人の適性を踏まえ、ステップアップ！

入社後は・・・

## 簡易作業

梱包、検品、原料の運搬・機械への投入など

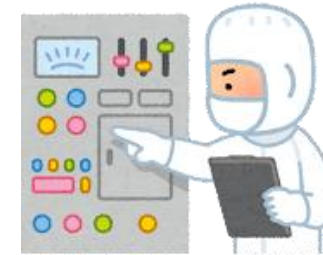
仕事は先輩社員が教えてくれます。



経験を積むと・・・

## オペレーター業務(ラインマネージャー)

機械の運転・操作・トラブル対応など



## ●入社実績

/年度	2021	2022	2023	2024	2025	5年間計
総合職	3名	3名	1名	2名		9名
一般職	1名	1名		1名	1名	4名

## ●通勤手当：遠方からの通勤にもフォローします。

	現行(今まで)	改定(今後)
公共交通機関	定期代全額支給	変更なし_定期代全額支給
公共交通機関以外 車やバイク など	<ul style="list-style-type: none"> <li>・2km以上から支給対象</li> <li>距離に応じて1,000円/支給</li> <li>・<b>上限20,000円</b></li> </ul>	<ul style="list-style-type: none"> <li>・2km以上から支給対象</li> <li>距離に応じて1,000円/支給</li> <li>・<b>20km超えても支給(MAX50km)</b></li> </ul>

## ●年間休日\_123日(2025年度) → 土・日・祝 休み 完全週休2日制

※仕事の忙しさによって、お休みの日を別の日に振りかえたり、お休みの日に出勤することもあります。

職場説明・見学会を7月28日・29日・30日(3日間)で実施します。

## 内容(予定)

- ・会社概要の説明
  - ・工場内の見学  
→先輩社員の業務説明
  - ・ヤマキ商品の試飲
- etc.



ヤマキ(株) RECRUIT MOVIE  
(約1分の動画)



ヤマキ(株) ホームページ



食べること・作ることが好きな方、  
ぜひ応募をご検討ください！

ご応募をお待ちしております。

