



# ゴルフ場のお仕事

**CAL & MEG**  
キヤル メグ

# 旅館・ホテルのお仕事



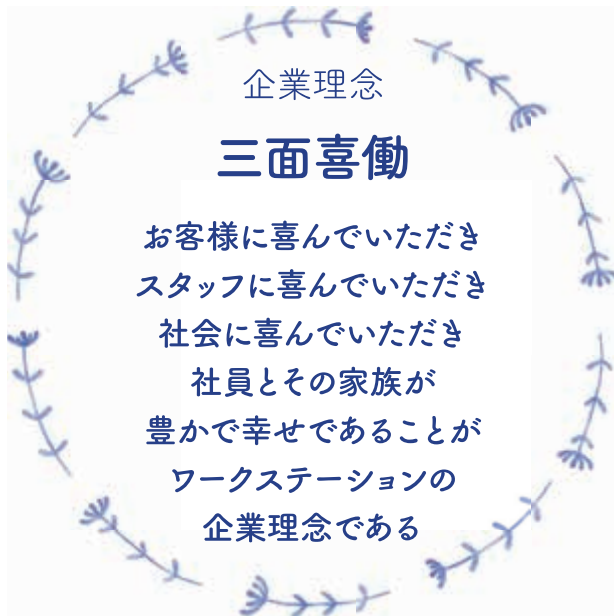


おかげさまでワークステーションは  
40周年を迎えることができました。

## WORK STATION

株式会社ワークステーション

ワークステーションは1984年に総合人材サービス会社として誕生し、「大家族主義」を基盤に社員・スタッフの専門化に力を入れてきました。人材ビジネスを単なる労働力の派遣ではなく、「企業の繁栄をサポートする事業」と捉え、時代の変化に合わせた事業展開を力強く行っています。



## 会社概要

社名	株式会社 ワークステーション
本社	〒550-0011 大阪市西区阿波座1丁目4番4号 野村不動産四ツ橋ビル2F
	TEL : 06-4391-8807
	FAX : 06-4391-8801
	mail: <a href="mailto:adviser@workstation.co.jp">adviser@workstation.co.jp</a>
設立	1984年12月22日
資本金	9,995万円
代表者	代表取締役社長 末吉 淳子

### 優良派遣事業者・職業紹介優良事業者認定

当社は「優良派遣事業者認定制度」（厚生労働省委託事業）において『優良派遣事業者』、「職業紹介優良事業者認定制度」（厚生労働省委託事業）において『職業紹介優良事業者』として認定されました。



優良派遣事業者



2101001(04)



19000525

## WORK STATION MEG

社名	株式会社 ワークステーションMEG
本社	〒550-0011 大阪市西区阿波座1丁目4番4号 野村不動産四ツ橋ビル2F
	TEL : 06-4391-8803
	FAX : 06-4391-8804
	mail: <a href="mailto:info@wsmeg.co.jp">info@wsmeg.co.jp</a>
設立	2016年12月5日
資本金	3,000万円
代表者	代表取締役社長 末吉 淳子

## サービス概要



### ゴルフサービス

- コースアドバイザー
- フロント受付
- マスター室
- コース管理

### メディカル

- 看護師
- 介護士
- 看護助手
- 臨床検査技師

### 学校

- 医療事務
- 学校カウンセラー
- 営業
- 受付

### リゾートサービス

- 客室係
- フロント業務
- ホールスタッフ
- 調理補助





  
**CAL**  
by WORK STATION



  
**CAM**  
by WORK STATION



# ゴルフ場が新しいステージ CALのお仕事

キャディのお仕事をご紹介します。

カートを  
乗りこなして  
ラクラク  
移動!



お客様の  
ゴルフバッグは  
カートに乗せて  
運びます!

ゴーカート  
みたいで  
楽しい♪



＼ 遠隔操作も! /



リモコン操作で  
コースに合わせて  
動きます!

大自然で  
健康的に  
働けます!



# 活躍の場は全国へ



## 2025年度 CAL事業所一覧

# 12 事業所

### 西日本支店

- 美奈木事業所（兵庫）
- 西宮事業所（兵庫）
- 茨木国際事業所（大阪）
- フェニックス事業所（宮崎）
- 福岡事業所（福岡）
- 九州ゴルフ事業所（福岡）
- PGM沖縄事業所（沖縄）

### 東日本支店

- 三好事業所（愛知）
- 新南愛知事業所（愛知）
- 川奈事業所（静岡）
- 葛城事業所（静岡）
- 鶴舞事業所（千葉）





## 充実の研修体制

誰とでも話せる度胸が身につき、コミュカもアップ!  
相手への“おもてなし”で機転が利き、気配りができる人に成長。

### 入社式研修

社会人としてのマナーや  
プロのスタイリストから  
職場に適するメイクの  
仕方を研修。

“わからなくて困る”  
にはさせません。



入社後から約3か月間は  
先輩たちがサポート!

“ゴルフの基礎知識”  
“キャディの接客技術”  
をイチから教えます。

### 新人研修

## 36年間の実績ある研修制度



## 見直し研修

キャディ技術の向上の為  
年に1度研修を行っています

最終的にはプロゴルファーの  
トーナメントに帯同できる  
キャディへと成長できます



## リーダー研修 マネジメント研修

一人前になった後は  
人を育てる、  
人をまとめる立場に  
なるための研修が  
用意されています。

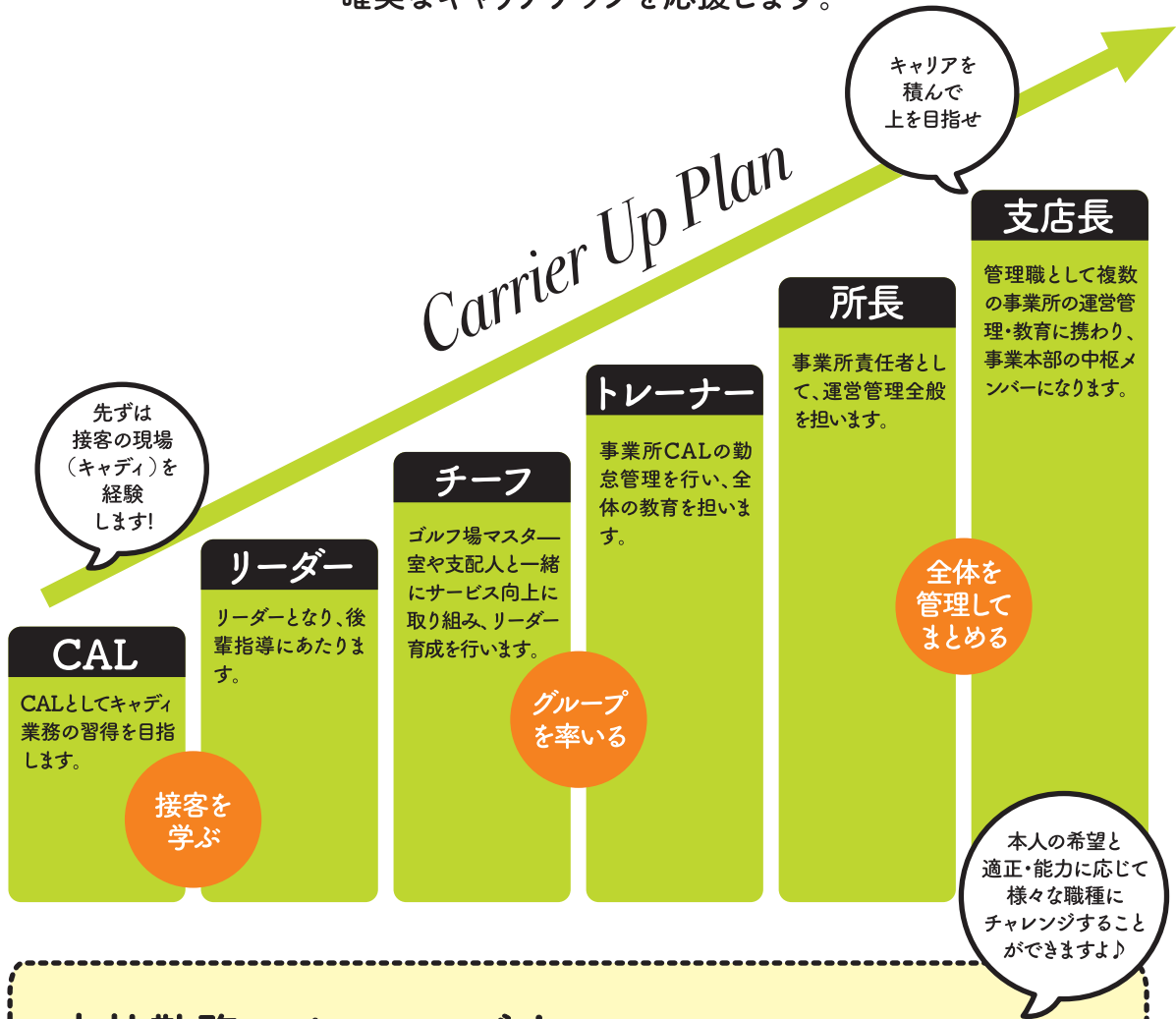




～CALのキャリアアップシステム～

# 長く働けてどんどん成長できる!!

CALのキャリアアップシステムは、独自のカリキュラム、基準が明確な評価制度でCALの成長をきちんと評価し、確実なキャリアアップを応援します。



## 本社勤務へチャレンジ!

CALから本社、他事業部へあなたにあった内容の仕事にチャレンジすることができます。

詳しくは P.20 へ



篠崎さん



梅永さん



## キャリアアップした 先輩の声

### Senior's Impressions

田島 樹里

19年目

所長

長崎県  
九州文化学園高等学校出身



黒田 舞

13年目

トレーナー

長崎県  
国見高等学校出身



### より良いCALの環境のために

私は、今の事業所が3ヶ所目です。キャディ職、リーダー、教育、採用活動、そして今はマスター室勤務をしています。それぞれの立ち位置で仕事のやり方が違い、最初は戸惑いもありましたが、今では色々な経験ができてとても自分自身の為になったと思います。今はマスター室ですがお客様が一日安全に快適にプレーして頂く為、コース内の事やCAL達の教育、勤怠管理などを主にしています。今後も事業所のリーダー達と協力しながら頑張ります。

### 自分のスキルアップができる環境

入社当初は将来のビジョンもなく、ただただ仕事を覚えるのに必死でした。

2年目以降後輩たちが入ってきて人に教える難しさに直面しました。でも教えた後輩たちがお客様に褒められている姿を見てとても私も嬉しく思いました。

私は、事業所の異動と、新規事業所の立ち上げ、そしていまは採用活動などたくさんの経験をさせてもらいました。色々な方々と出会う事ができてとても勉強になり、人の輪も広がりました。今後も後輩たちと一緒に頑張っていきます。

宮崎 達哉

7年目

チーフ

愛知県  
佐屋高等学校出身



我妻 麻美

7年目

チーフ

宮城県  
仙台リゾート&  
スポーツ専門学校



### CAMを牽引する立場に

昨年までの3年間はCAMのリーダーとして千葉で活動していました。当時は初めてリーダーになり右も左も分かりませんでしたが、たくさんの人の力をいただき、自分以外に周りのことも考えて行動しないとイケない大変さを学びました。今年からは美奈木事業所でチーフとして勤務致します。日々の業務で自分の成長はもちろん、大切な仲間と共に協力をしお客様、社員に満足して頂けるよう努力したいと思います。

これからは自分ももっと後輩たちを引っ張り、キャディ教育、採用活動等幅広く活動を増やしもっと上のキャリアアップを目指します。

### 自分が自分らしく活躍できる環境

キャディ業務に夢だったこともあり、キャリアアップを意識して仕事はしていませんでした。

私自身を向上させるために行動していたことがいつしか周りのCALのためになり、お客様のためになり、会社のためになっていました。私がしてきたことを見て評価し、役職を持たせてくださる上司の元で働ける環境が何より大きいと感じます！



# そして200人の頂点へ Best of CAL



1年間素晴らしい仕事をした人に贈られる  
『Best of CAL』と『新人賞』

CALの頂点を決める「ベストオブキャル」と  
新入社員の頂点を決める「新人賞」の結果を発表します。



ベストオブキャル  
準優勝  
我妻 麻美

川奈事務所 / 31期生  
仙台リゾート&スポーツ専門学校



ベストオブキャル&  
新人賞  
受賞者のみなさん



ベストオブキャル  
優勝  
田中 鈴

美奈木事務所 / 28期生  
岡山県立鴨方高等学校



新人賞  
大津 心愛

美奈木事務所 / 36期生  
鹿児島県立  
沖永良部高等学校高等学校



# 全国トップレベルの ゴルフ場で仕事ができる!

全国に約2,100カ所ものゴルフ場がある中で  
CALの契約先は全国屈指のハイクラスのゴルフ場です!



書店で一番売れているビジネス雑誌  
週刊ダイヤモンド

ゴルフ場ランキング  
2024

## 👑 4年連続 第1位

🏆 フジサンケイレディスクラシック開催

1. 川奈ホテルゴルフコース CAL取引先

- 2. 戸塚カントリー倶楽部
- 3. 央戸ヒルズカントリークラブ

⋮

🏆 葛城ヤマハレディース開催

6. 葛城ゴルフ倶楽部 CAL取引先

⋮

🏆 ダンロップフェニックストーナメント開催

10. フェニックスカントリークラブ CAL取引先

⋮



テレビで放送される、大きなゴルフトーナメントに帯同できる!



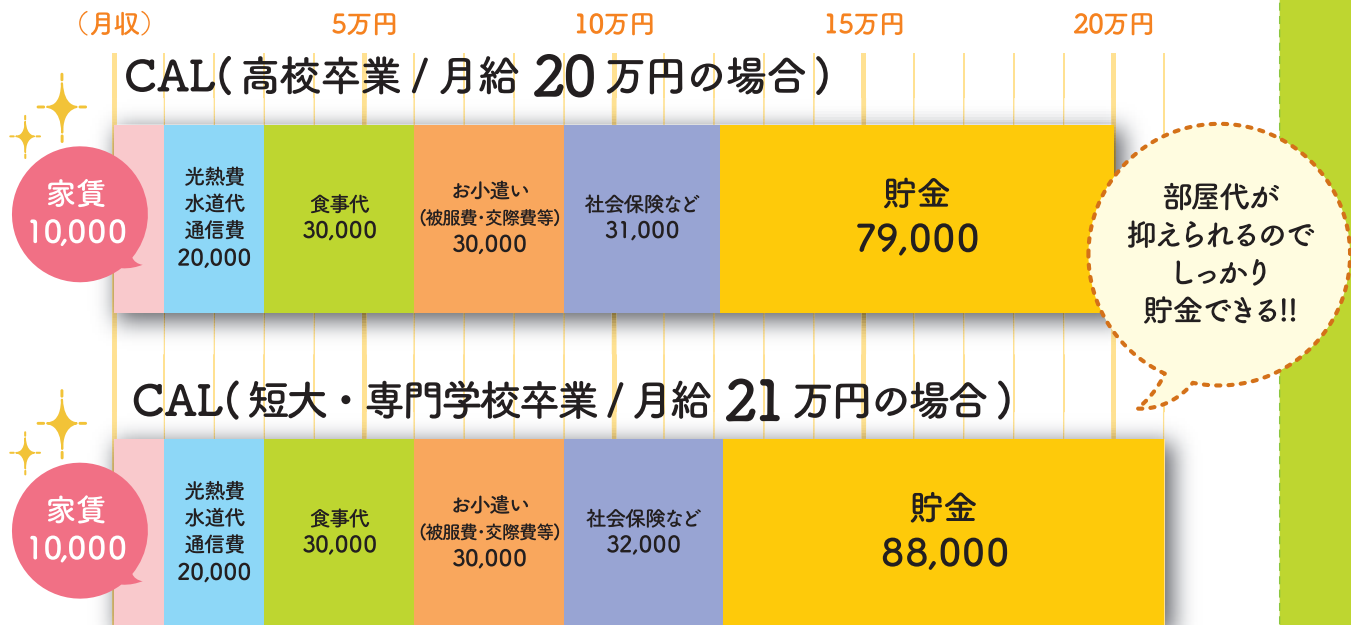
日本女子プロゴルフトーナメントで  
川崎プロの優勝に貢献しました!



自分の時間も大切にしつつ

# しっかり稼げる!!

CALは全員ワークステーションの正社員。  
 だから夏・冬の来場者が減少する時でも 完全固定給で  
 お給料が減ることなく安心です その他にも賞与や役職手当がつき、  
 1年経つとしっかり昇任する給与制度です。



一般的に単身用マンションの家賃は6万円ぐらい。  
 毎月の事だから1万円に住めるのはうれしいですね! ✨



単身用  
 マンションに  
 「1万円」で  
 住める ✨





# 応援します! 初めての一人暮らし!!

ワークステーションはすべての勤務地で寮完備だから  
快適で安心安全な生活が送れます。

## 住居費用1万円

一般の单身マンションの家賃平均は6万円。  
その分、自分の好きな事に使えます!

## 必要な家電つき

エアコン・冷蔵庫・照明・洗濯機は  
会社が負担!初期費用もかからず安心。



お部屋  
休日は  
のんびり

## 安心・安全

先輩、同期が近くにいるから、  
風邪をひいても安心。  
いつも心の支えに。



周りに仲間が  
いるから  
安心です!



## 残業ゼロ!で夕方には帰宅

ゴルフ場の仕事は、夕方には終了します。  
だから、仲間と出掛けたり、おけいこ事に専念したり、  
ON、OFFのメリハリがあり、仕事も遊びも充実します。

プライベートも  
充実



職場近くの海でマリンスポーツにも挑戦✦

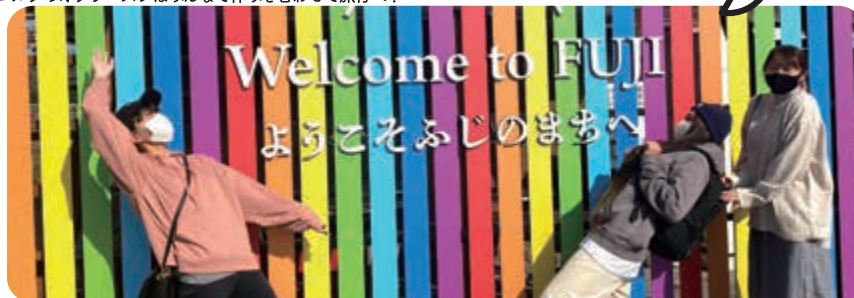


しっかり食べて話して!コミュニケーションもバッチリ!

仕事終わりに  
仲間たちで  
楽しく食事

長期休暇も  
とれるから  
旅行も!  
帰省も!

ゴルフのオフシーズンはみんなで休みを合わせて旅行へ!



旅行では思い出に残る楽しい写真がいっぱい!



# 夕方退勤だからこそ！

仕事に慣れてきた頃にこんなことにもチャレンジ

## 資格取得支援制度

応援します！あなたの未来

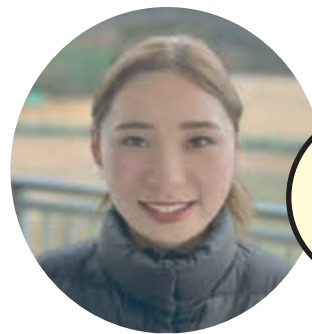
### 資格取得支援制度概要

対象者： 3年勤続の4年目以上  
 支援額： 支援金上限20万円  
 人数： 10名(年間)

### 取得可能資格一覧 (一例です)

国家資格	宅地建物取引士 ファイナンシャルプランナー
サービス	カラーコーディネーター
癒し	リフレクソロジー／アールヴェーダ
オフィス	医療事務／秘書技能検定／簿記
美容	メイクアップアーティスト／ネイリスト ヨガインストラクター
フード	カフェプランナー
インテリア	インテリアコーディネーター
教育	保育士／メンタルヘルスケア検定

私はヨガインストラクターを  
取得しました！



20万円  
支援

笥 ちさき (32期生)  
鳥取湖陵高等学校出身

私が資格取得支援制度を使いたいと思ったきっかけは自分自身の成長の為に挑戦したかったからです。その中でもヨガインストラクターを選んだのは自身が不健康な生活をしていると感じたからです。ヨガの歴史からポーズまでを学び身体の基本をしっかり学ぶ事ができました。その後、自身の生活習慣も見直す事ができ、今は健康的な生活ができています。

## Wワークも可能

夕方までの勤務だから勤務時間後には副業をする CAL も！  
 ※2年目以降から可能です



# 充実の福利厚生

## 10年・15年・20年・25年

### 永年勤続表彰

永く勤めたCALへ 労をねぎらい、  
永年勤続表彰で 旅行券が贈呈されます。

Congratulations!



10年目 15万円



山口 彩

15年目 25万円



石川 かおり

20年目 30万円



田淵 和美

各種保険完備

社会  
保険

雇用  
保険

労災

## 永年勤続表彰



### 5年・7年 表彰旅行!

CALの勤続旅行として

**国内旅行をプレゼント!**

同期のメンバーで旅行に行けます!



in 沖縄

普段は全国で働く同期ですが、旅行は楽しくてあっという間です。



# ママになっても



産休・育休取得後のお仕事復帰も大丈夫！  
CALの業務は短時間だから  
子育てと両立が叶います。



## 現在育休中！子育て奮闘しています♪

### 産休育休に入るまでの事を教えてください

体調に変化があるなかでの業務は大変でしたが、上司と相談して体を動かす仕事から事務的な仕事に移行していきました。産休育休実績のある会社なので、心配だった事務手続きもスムーズに行ってもらえました。

### 職場復帰に対する想いを教えてください

今は子供にかかりっきりで、仕事をしていた時とは生活も180度変わったので、復帰に対してblank面での不安はありますが、上司と相談してできる範囲からしっかりと頑張っていこうと思います！

小原あんなさん  
(旧姓：西川)



志水有季奈さん  
ホウミツ  
(旧姓：寛満)



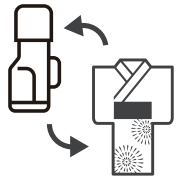
## 子育てをしながら正社員復帰！

### 復帰しようと思ったきっかけは？

キャディの仕事のメリットは一度得たスキルをずっと活かすことができる場所だと思います。パートでの復職も考えましたが、正社員として復職することができたので、収入面でも満足しています。

### 仕事と家庭の両立について教えてください！

キャディの仕事は朝は早いですが、夕方には仕事が終わるので、子供としっかり向き合える時間を持てます。プライベートを充実させる余裕があるのでママさんにキャディはおすすめです♪



# 部署間異動も 希望できます！

新しい事がしてみたい！違う仕事が気になる。  
そんな方には部署間異動も行っています。

2023年  
入社！



MEG



CAL

**宮崎瑠那さん**（愛知県立佐屋高等学校）

異動当初はMEGと全く違う仕事で、戸惑うこともありましたが、毎日が新鮮でとても充実して楽しい毎日でした。

異動で一番びっくりしたのは**CALの仕事が終わる時間の速さ**です。夕方から先輩や同期とプライベートを楽しんでいます。

2021年  
入社！



MEG



CAL

**織田 茉耶さん**（名古屋市立工芸高等学校出身）

転籍に対して不安もありましたが、偏見もなく接してくれる先輩方や仲良くしてくれる同期のおかげで楽しく働いています。キャディの仕事を学んでいく内に**MEGで学んだ事がCALで活かせる事が沢山ある事がわかりました**。MEGでの経験は決して無駄ではなかったのだと実感しました。

**森岡 闘志**（神戸学院大学）

2017年  
入社！



MEG



本社メディカル事業部

**新田 真依さん**（静岡県立松崎高等学校出身）

2020年  
入社！



MEG



CAL



## いろいろな仲間に出会える

全国から男女問わず、仲間が集まります。  
同じ地域の先輩がいる事業所に配属される事も！



### \\ CAM も活躍中 // 男性キャディ

**CAM の仕事を自信を持って  
おすすめします！**

私は最初、学校の求人でCAMの仕事を知りました。その時はゴルフの事も全く分からない状態だったので一旦話を聞いてみようと思い職場見学に応募しました。実際にゴルフ場の見学をしながら、CAMの話を聞き興味が湧きました。

接客を通じてお客様に褒めて頂けると凄くモチベーションが上がります。キャディーの仕事はとても人の役に立てる、やりがいのあるお仕事です。

学生の皆さんもぜひ、キャディーのお仕事を一緒にやりましょう！



**松下 竜さん**

(あいちビジネス専門学校)

新南愛知事業所  
リーダー (5年目)



パンフレットを見てご不明な点や興味が出た方は  
お気軽にお問い合わせください。

保護者様も参加できる職場見学・個別相談も  
承っております。

お問い合わせ **WORKSTATION**

Tel. **06-4391-8807** 受付時間：平日9:00～18:00

add. 〒550-0011  
大阪市西区阿波座1丁目4番4号 野村不動産四ツ橋ビル2階

mail. **adviser@workstation.co.jp**

WEB



CAL  
公式サイト  
<https://www.wsmeg.co.jp/>

movie



CALの  
お仕事を知りたい方はこちら！

Instagram



CAL  
@ws\_cal1989



# WORK STATION MEG



# MEG (メグ) とは

Mate who Entertain the Guest

～お客様をもてなす仲間たち～

の略です。



# MEGのお仕事

毎日の仕事内容は旅館の接客に関する様々なこと。  
例えば、お客様のお出迎え、お部屋の案内、お料理の提供、お見送りなど、  
お客様を感動の旅に導くエンターティナーです。

## 一日の仕事の流れ

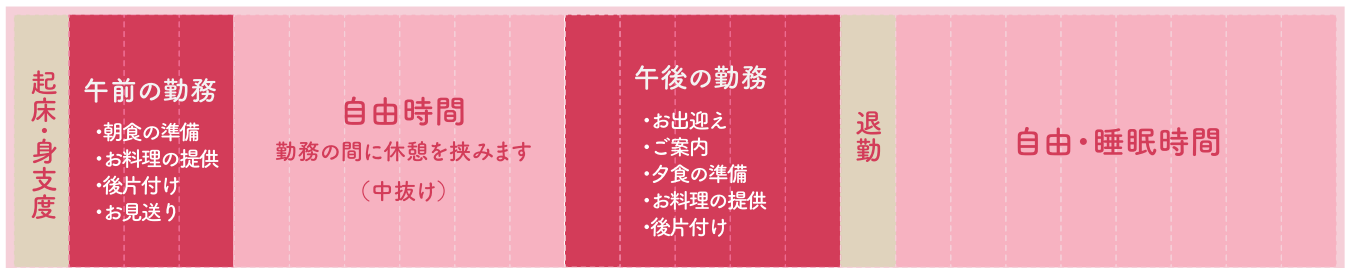
朝食準備、片付け



受付・ご案内



6 7 8 9 10 11 12 13 14 15 16 17 18 19 20 21 22 23 24 1 2 3 4 5



お食事のご案内・準備・提供



# MEGのお仕事

毎日の仕事内容は旅館の接客に関する様々なこと。  
例えば、お客様のお出迎え、お部屋の案内、お料理の提供、お見送りなど、  
お客様を感動の旅に導くエンターティナーです。

## 一日の仕事の流れ

朝食準備、片付け



受付・ご案内



6 7 8 9 10 11 12 13 14 15 16 17 18 19 20 21 22 23 24 1 2 3 4 5

起床  
・身支度

午前の勤務  
・朝食の準備  
・お料理の提供  
・後片付け  
・お見送り

自由時間  
勤務の間に休憩を挟みます  
(中抜け)

午後の勤務  
・お出迎え  
・ご案内  
・夕食の準備  
・お料理の提供  
・後片付け

退勤

自由・睡眠時間

お食事のご案内・準備・提供



# しっかり貯金ができる職場



1年で**100万円**可能

食費2食分  
(朝・夜)  
無料



部屋代  
(寮費)  
1万円

(月収)                      5万円                      10万円                      15万円                      20万円

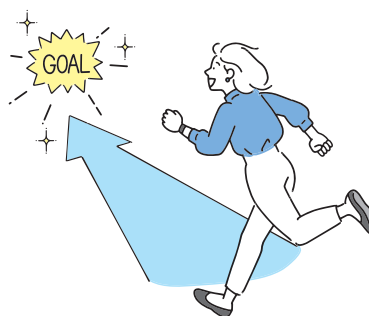


MEGなら  
こんな  
働き方も

## MEGなら3年間頑張ると 300万円を貯められます



300万円貯金してから  
MEGを卒業して、  
専門・短大・大学へ  
進学してみませんか？



Dream

## 夢を叶えました!!

### 会社を卒業したMEGの近況

#### 声優

3年間で300万円  
貯めました!  
専門学校に通って  
声優を目指してます!

#### まつ毛エクステ

4年間で貯めた  
お金で美容学校に  
行き、夢だった  
「まつエクのアイリスト」  
になりました!

#### 海外留学

5年間働いて  
留学資金を貯め、  
念願の  
ニュージーランドに  
留学中!



例えば専門学校に通うために、  
奨学金を300万円借りると完済までに  
**17年**(14,705円/月)かかります。

日本学生支援機構  
「奨学金貸与・返還シミュレーション」より

# しっかり学べる研修制度

接客が初めてでも大丈夫！  
MEGの研修制度なら安心して  
おもてなしが出来る人材に成長できます！

## 新人研修

入社式の研修後は  
配属された事業所  
で新人研修を行います。

旅館・ホテル・地域  
によって様々な事  
を学びます。



## リーダー 研修

新人研修の様子はリーダー達  
で共有し、更に良い研修・職  
場環境を作ります。



## サービス マナー研修

2024年9月三重県賢島宝生苑にて

1年に1度、全国で勤務している仲間が集まります。同期や他事業所の仲間との交流は仕事の励みに繋がります。

### お食事の提供

ご飯のよそい方は7分目が基本。ご飯やお吸い物も順番や位置があります。



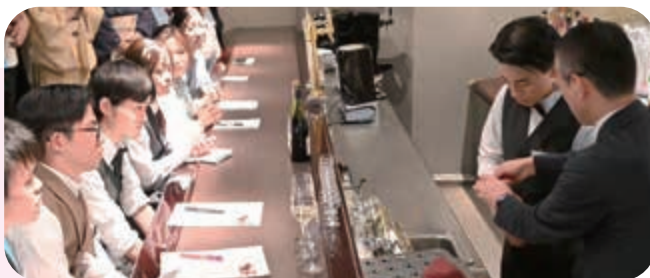
### 美しい礼の形

日本の作法である礼にも意味があります。正しくお客様に伝わる礼を実践形式で教わります。



### お酒の勉強会

お酒の種類・知識を勉強し、お酒を提供する際の注意点などを実践形式で教わります。



# MEG になると

MEG の “おもてなし” は役に立つスキルとして身につくことができます。

スキル

1

## 礼儀作法が身につく

.....

日本伝統にふれる事で知識が増え、自然と食事・礼節作法が身につきます。

スキル

2

## コミュニケーションアップ!

.....

接客に不安があっても大丈夫。様々なお客様を通じてコミュニケーション能力がアップします。

スキル

3

## 一人で着物が着られる

.....

最初は着付けに1時間かかっても、15分で着物が着れるように成長できます



年に1回  
接客の No.1 を  
決めます



グランプリには  
10万円の賞金!

2024 年度  
おもてなし No.1

西村美桜

月光園事業所 (6年目)  
兵庫県立  
尼崎双星高等学校出身



準グランプリには  
3万円の賞金!

磯本咲良

夢海游事業所 (4年目)  
長崎県立佐世保商業  
高等学校出身



新人賞には  
3万円の賞金!

神菌 早

奈良屋事業所 (1年目)  
鹿児島純心女子  
短期大学出身

# 様々な場所で活躍中

基本のスキルになる仲居の業務以外にも  
**今までの経験や勉強を活かしたい！**

そんな MEG は仲居の業務に囚われず、様々なセクションで活躍しています

訪日観光客の対応



調理補助



仲居（接客係）



ベル（車両案内）



フロント（受付）



# 充実の福利厚生

丸5・7年勤めたMEGに対して  
永年勤続表彰を行います。  
表彰者には『永年勤続旅行』を実施しています。

永年勤続  
表彰

ディズニー



横浜と  
ディズニーランドへ  
行ってきました！

## インタビュー

# 先輩MEG<sup>メグ</sup>に聞く

『教える立場になって  
自分自身も成長  
できます!!』



5年目  
磯本 咲良

夢海遊事業所（兵庫県洲本温泉）  
長崎県立佐世保商業高等学校

リーダーになって  
今度は後輩を  
育てる立場に



6年目  
原園 杏華

鳥羽シーサイド事業所（三重県榊原温泉）  
ルネサンス大阪高等学校

Q MEGに興味をもったきっかけと  
入社を決め手をおしえてください

### 決め手は社長から直接お話を聞いたこと

接客業を探していた時に旅館の仕事ってどんなのかな？と興味を持ちました。決めては学校まで直接社長が挨拶の来てくれて、その時に具体的な話や企業理念の「大家族主義」について聞く事ができ「ここにしよう!」と思いました。

### 家賃が1万円で2食の食事つき！ 貯金が決め手

ホテル関係の仕事を探している時にMEGを見つけました。色々なお客様に出会えるだけでなく、家賃が1万円でまかない付きと他の仕事よりも貯金ができる点が良いなと感じました。

Q ズバリMEGの魅力は何ですか？

### 人見知りがなくなり出会いを喜べる

礼儀作法が学べて、人見知りが解消される所です。今ではどんな方とも話せるようになりました。勤務先・地域のお店を通じて知らなかった歴史や観光地を知る事が出来ます。地域の特産物に詳しくなりました。

### 日本文化と共に女性として輝ける

着物を着て、笑顔でおもてなしを行うことで、日本人らしい所作が身につけられました。お客様から直接頂く「来てよかった」の言葉は自分の自信に繋がり輝ける自分になれたと思います。着物は今では15分着替えることが出来るようになりました。

Q 知らない土地に来ることで不安はありましたか？  
またそれをどのように解消しましたか？

### 初めての一人暮らしは不安だらけ

頼れる家族と離れた生活は初めてだったので不安はとてもありました。でもMEGの同期や年が近い先輩も多くてすぐ親しくなり、同じ環境で働く仲間が頑張っていることに励まされて、自分も乗り越えてきました。

### 心強い優しい先輩と同期

知らない場所で働くことの不安とワクワクが半分ずつでした。先輩たちがコミュニケーションを取れるようにとイベントをつくってくれたり、休日には同期とランチや遊びに行って、毎日がすごく楽しくなりました。



お一人でもご家族と一緒にでもご参加OK！

毎週月・金  
15:00～  
随時開催

# オンライン 企業説明会

## 旅館、ホテルスタッフ



当日の3日前までに  
お申込みいただき確認次第、  
IDをお送りいたします。




### お申込み方法



学校の先生に  
「オンライン説明会を希望します」と  
お伝えください。※高校生のみ



下記 QR コードにアクセスいただき、  
 のお友達登録の後、チャットにて  
必要項目をご入力ください。  
担当者より、後日参加するのに必要な  
「ミーティング ID」が届きます。  
必ずご確認ください。



#### 必要項目

「オンライン説明会」・希望日・お名前・学校・学年



ZOOM での説明会となります。  
スマホ・タブレットでの参加者は  
アプリを事前にダウンロードして  
ください。



オンライン説明会の当日は  
ZOOM を起動して、届いた  
「ミーティング ID」を入力すると  
準備 OK！

WORK STATION MEG



お問い合わせ

Tel. **06-4391-8803**

mail. **info@wsmeg.co.jp**

受付時間：平日9:00～18:00

パンフレットを見てご不明な点や興味が出た方は  
お気軽にお問い合わせください。  
保護者様も参加できる職場見学・個別相談も承っております。

WEB



MEG  
公式サイト  
<https://www.wsmeg.co.jp/>

Instagram



MEG  
@meg\_ryokan

youtube



MEGの  
お仕事を知りたい方はこちら！

**WORK STATION MEG**

〒550-0011 大阪市西区阿波座1丁目4番4号 野村不動産四ツ橋ビル2階

# ゴルフ場のお仕事

CAL & MEG  
キヤル メグ

# 旅館・ホテルのお仕事



WORK STATION

WORK STATION MEG

