



LUCKLAND /  
STYLE BOOK

会社案内

やろう、  
本当に  
やりたい仕事を。  
生きよう、  
本当に  
生きたい人生を。



会社概要

社名 株式会社ラックランド  
 本社 東京都新宿区西新宿3-18-20  
 設立 1970年5月15日  
 資本金 39億9,234万円 (2025年3月31日現在)  
 代表者 笠原 弘和  
 従業員数 978名 (連結1,382名) (2025年3月31日現在)  
 電話番号 03-3377-9331  
 F A X 03-3377-8716  
 上場証券取引所 東京証券取引所 プライム市場  
 (証券コード: 9612)



事業所

本社 新宿 (分室・新館・技術センター)  
 支店 西日本・東日本・中部  
 営業所 札幌/仙台/青森/盛岡/郡山  
 宇都宮/新潟/金沢/静岡/名古屋  
 広島/福岡  
 メンテナンス 東関東/北関東/横浜/水戸  
 ステーション 長野/島根/高松

事業内容

- 店舗施設の制作 事業
- 商業施設の制作 事業
- 食品工場・物流倉庫の制作 事業
- メンテナンス 事業
- 省エネ・CO2削減 事業
- 建築 事業

グループ会社 国内

株式会社 ケークリエイト	光立興業 株式会社
ニクラ電工 株式会社	大阪エアコン 株式会社
光電機産業 株式会社	オーエイテクノ 株式会社
マツハ機器 株式会社	日本ビー・アイ 株式会社
エースセンター 株式会社	墨東建材工業 株式会社
株式会社 木戸設備工業	株式会社 環境装備エヌ・エス・イー
協和電設 株式会社	株式会社 ハイブリッドラボ
静清装備 株式会社	

グループ会社 海外

ラックランド アジア (シンガポール)	ラックランド ベトナム
ラックランド マレーシア	VIET BOKUTO
ラックランド カンボジア	ラックランド インドネシア
ラックランド タイ	ラックランド 台湾

株式会社ラックランド

最新情報や過去の活動などを詳しく check!

公式 サイト

Instagram

No.2 募集職種 他にも

No.3 施工事例集

No.4 研修・福利厚生の紹介

No.5 先輩社員の紹介

お見逃しなく!

# ラックランドって... こんな会社!!

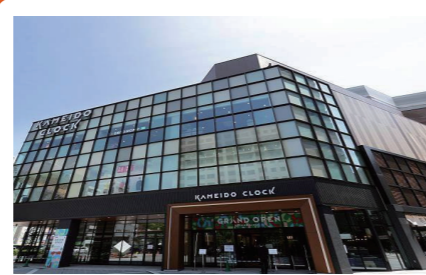
私たちのミッションは  
商空間創りを通じて  
皆の笑顔を作り出すこと

商空間は、地域の環境や価値、そこに暮らす人々の  
ライフスタイルを左右し、地域文化さえ変えるパワー  
を持っています。

私たちは、生活をもっと興味に溢れた、美味しい、楽しいもの、『よりいきいきした人生』にするためのお手伝いをしたいと考え、そのために必要な空間の企画・演出を手がける企画制作会社です。



大型商業施設



飲食店(フロア)



飲食店(厨房)



アミューズメント



商空間は、多くの要素の組み合わせで成り立ち、誕生までには様々なプロセスがあります。  
商圏調査、事業計画、営業、店舗デザイン、設備設計、厨房設計、内装施工工事、メンテナンス、  
そしてそれらを支えるバックオフィス業務の管理部門、総務、人事、広報など...

## 5事業 37職種

人々がいきいきと過ごせる次なる未来へ  
私たちは総力を挙げて、皆さまの笑顔を作りだしています。

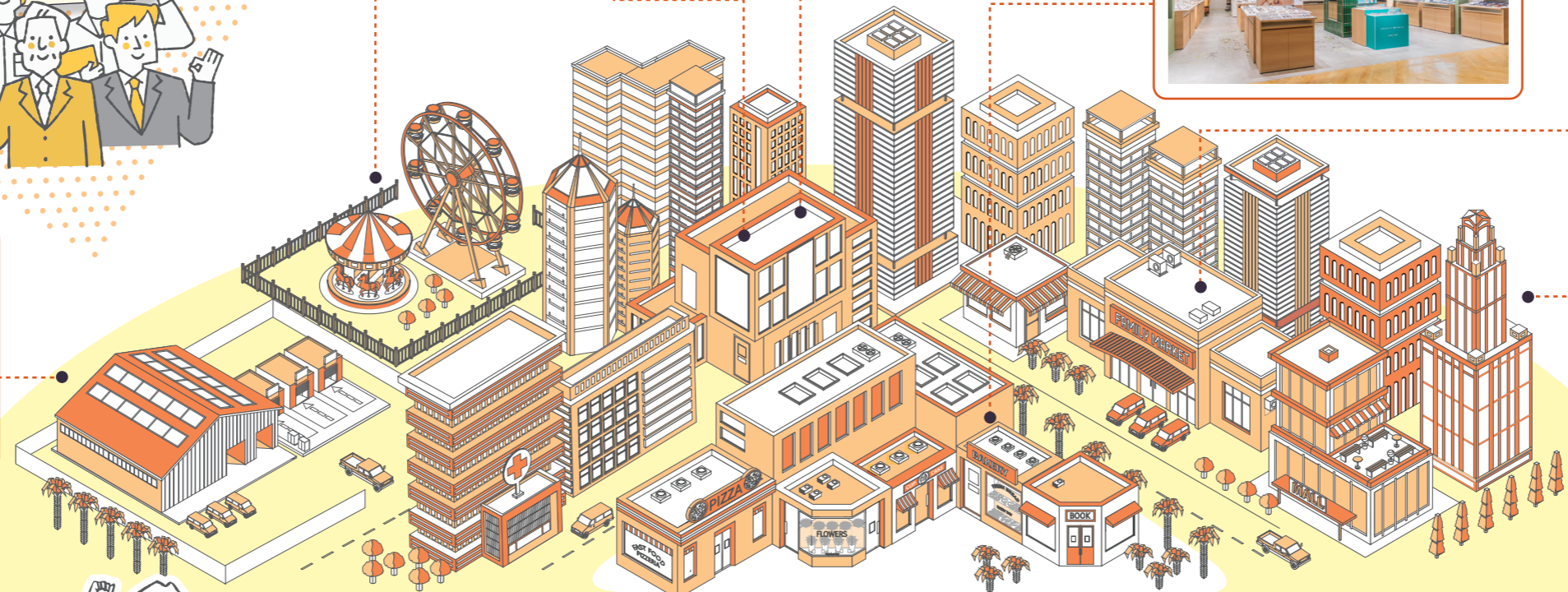
専門店・物販店



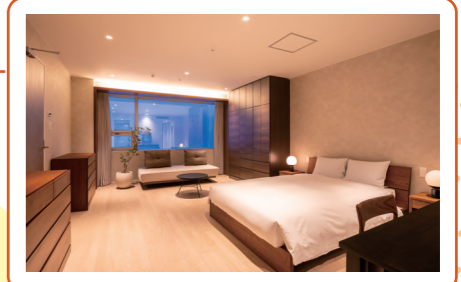
スーパーマーケット



物流倉庫・冷蔵冷凍倉庫



ホテル・ブライダル



当社の特徴はズバリ!

### 組織力

グループ会社を含め、組織内で  
5つの分野に渡る事業展開。  
社内のプロたちがチームを組み、  
空間づくりのすべてを自社で  
完結できる体制です!

### フィールド

フィールドとなるのは、  
飲食店、専門店、クリニック、  
オフィス、商業施設、  
スーパーマーケット、物流倉庫  
など、実に多岐に渡ります。  
様々な業態に携わることで  
期待以上の経験が積めます!

### 幅広い職種

組織を支えるのは、  
他ならぬ社員ひとりひとり。  
営業、企画、デザイン、設計、  
施工管理、技術、メンテナンス、  
管理(総務・人事・広報)部門  
多彩な仕事の中から、自分に  
合った職種が見つかります!

断然! 気になる福利厚生!

### 働く環境

働きやすい環境づくりのため、  
社宅や住宅手当、時短勤務等充実  
した様々な福利厚生が  
整っています。  
時代に合わせた快適な「職場環境」  
で、ライフワークバランスを大切に  
しながら、自分らしく働けます!

### 研修制度

新卒入社から3年間を目安に、さま  
ざまな研修を行います。  
一人前の社会人として必要な、  
3つの基礎からなる「生きる力」を、  
研修を通じてしっかり身につけら  
れる環境です!

### 資格取得

社内では講習会や勉強会を行い、  
資格取得をサポートする制度が  
整っています。  
資格の難易度に応じた受験料や  
受講料の補助や、取得後には  
奨励金も支給されます!

# LUCKLAND/ STYLE BOOK

## 募集職種

やろう、  
本当に  
やりたい仕事を。  
生きよう、  
本当に  
生きたい人生を。



### 配属拠点一覧

#### 中部支店/金沢

- ★ サービスエンジニア
- 施工管理

#### 東日本支店/新潟

- ★ 施工管理(内装)
- ★ サービスエンジニア

#### 東日本支店/青森

- ★ サービスエンジニア

#### 東日本支店/札幌

- ★ サービスエンジニア

#### 東日本支店/盛岡

- ★ 施工管理(内装)
- ★ 建築ビルダー
- ★ サービスエンジニア

#### 東日本支店/仙台

- ★ 施工管理(設備)
- ★ 施工管理(内装)
- ★ 建築ビルダー
- ★ サービスエンジニア

#### 西日本支店/広島

- 施工管理
- サービスエンジニア
- 造作大工

#### 西日本支店/大阪

- 施工管理
- 造作大工
- サービスエンジニア
- 電気工
- 配管工

#### 東日本支店/郡山

- ★ 施工管理(設備)
- ★ 施工管理(内装)
- ★ 建築ビルダー
- ★ サービスエンジニア

#### 西日本支店/福岡

- 施工管理
- サービスエンジニア
- 造作大工

#### 宇都宮メンテナンス

- ★ 施工管理(内装)

#### 長野メンテナンス

- ★ サービスエンジニア

#### 東京メンテナンス

- ★ サービスエンジニア

#### 横浜メンテナンス

- ★ サービスエンジニア

#### 本社

- ★ 施工管理(設備)
- ★ 配管溶接工
- ★ 電気工
- ★ 造作大工
- ★ 建築ビルダー
- ★ 常駐メンテナンス
- ★ 実施設計者

#### 中部支店/静岡

- ★ サービスエンジニア
- ★ 木工家具製作

#### 中部支店/名古屋

- ★ サービスエンジニア
- 施工管理

★マークは  
26卒の募集職種!



株式会社 **ラックランド**

最新情報や  
過去の活動などを

詳しく  
**check!**

Instagram



No.1 会社案内

No.3 施工事例集

No.4 研修・福利厚生の紹介

No.5 先輩社員の紹介

お見逃しなく!

他にも

# 高校生採用向け 募集職種

君の『フィールド』がきっと見つかる!

当社では、たくさんの職種の中から、自分に合った仕事・興味のある仕事を選べます! 学校で学んできたことにとらわれず、「やってみよう!」「将来こんなふうになりたい!」と思える仕事にチャレンジできる環境です。

求人票の文字だけでは伝わらない魅力を実際に感じながら、様々なことに思い切って挑戦し、ご自身の将来の可能性を拡げてください!



## 建築ビルダー

内装職人 クロス・下地



建築学科の方

体を動かすことが好きな方

商業施設の新規出店や店舗改装の現場で、自らの手で店舗の造作を行う職人です。具体的には、ボード貼り等の下地工事、クロス・床仕上げ材貼り、金物工事、木工事などが含まれます。

入社後  
取得可能な資格 1級建築施工管理技士  
内装仕上げ施工技能士・その他

## 木工家具製作

木工職人



インテリア学科の方

手先が器用な方

「木」を使ったモノづくりの仕事です。スーパーマーケットや飲食店を対象に、工場での家具の製作を行っています。具体的な業務内容には、フローリングの床組み、木枠の設置、什器の組み立てなどが含まれます。

入社後  
取得可能な資格 1級家具製作技能士・  
1級家具機械加工作業・その他

## 電気工 Craftsman

電気工職



電気学科の方

精密作業が好きな方

電気の送配電設備や電気機器の設置、保守を行う専門職です。具体的には、商業施設やビル、工場などの電気設備の配線工事、照明器具の取り付け、お店のショーケースの電気設備工事などが含まれます。

入社後  
取得可能な資格 第一種電気工事士  
第二種電気工事士・その他

## 配管溶接工 Craftsman

配管工職



機械学科の方

溶接が好きな方

金属やプラスチックなど、さまざまな素材の配管を、それぞれに適した溶接方法で接続します。仕事内容には、溶接作業の他にも、ダクトの設置、給排水設備の施工、溶接後の検査などが含まれます。

入社後  
取得可能な資格 高圧ガス製造保安責任者  
アーク・ガス溶接技能・その他

## 造作大工

木工職人



インテリア学科の方

木が好きな方

木材を用いてモノづくりを行う専門職です。建物の骨組みの作製を終えた後、室内装飾となる仕上げや、下地を材料から組みあわせる仕事です。

入社後  
取得可能な資格 一級建築大工技能士  
建築施工管理技士・その他

## 施工管理

建築・内装・設備・厨房



機械・電気学科の方

機械が好きな方

現場の「安全・品質・工程・コスト」をトータルで管理します。現場のリーダー的存在として、各専門職と連携しながら建築や空間を創り上げていく役割を担います。

入社後  
取得可能な資格 1級建築施工管理技士・2級建築士  
その他

## サービスエンジニア

設備メンテナンス



機械・電気学科の方

機械が好きな方

お店が安心・安全に営業できるよう、機械やシステムの保守・メンテナンス、修理など、納品後のアフターサービスを行う職種です。顧客先に足を運び、機器の設置、点検、修理、トラブル対応などを行います。

入社後  
取得可能な資格 冷凍空調和機器施工技能士・  
その他

## 常駐メンテナンス

食品工場サービスエンジニア



機械・電気学科の方

機械が好きな方

食品加工工場における製造機器の巡回点検、保守、メンテナンス業務を行う職種です。具体的には、電気・空調・昇降機・消防などの各種設備管理と法定点検などが含まれます。

入社後  
取得可能な資格 第一種 冷媒フロン類取扱技術者・  
乙種6類消防設備士

## 実施設計者

施工図



建築学科の方

モノづくりに興味がある方

実施設計者は、設計者が描いた基本的な図面をもとに、工事を進めるために更に細かく、具体的な図面を作成する役割を担っています。将来的に実施設計者として活躍していただくためにまずは施工管理として経験を積んでいただきます!

入社後  
取得可能な資格 一級建築士・施工管理技士  
その他

こんなことを考えている  
生徒のみなさんにご注目!



入社後は、各部署を回る「ローテーション研修」を実施します。実際の現場の仕事を体験しながら、自分に合った職種を見つけられます。さまざまな仕事を経験したうえで、最終的な希望の職種や勤務地を確認し、配属先を決定します!

とある日のスケジュール

### 電気工 Craftsman

- 8:00 現場直行 朝礼後作業開始
- 10:00 小休憩・配線の作業確認
- 12:00 昼休憩 ご飯屋でランチ!!
- 13:00 チームで午後の作業内容を確認
- 16:00 進捗確認・明日の段取り
- 17:00 退勤

とある日のスケジュール

### 施工管理

- 8:00 現場直行・朝礼
- 8:10 協力会社と打合せ 作業内容確認
- 12:00 昼休憩 現場近くのご飯屋でランチ!!
- 13:00 資材発注作業・現場巡回
- 15:00 設計者打合せ・定例会議
- 17:00 事務作業・退勤

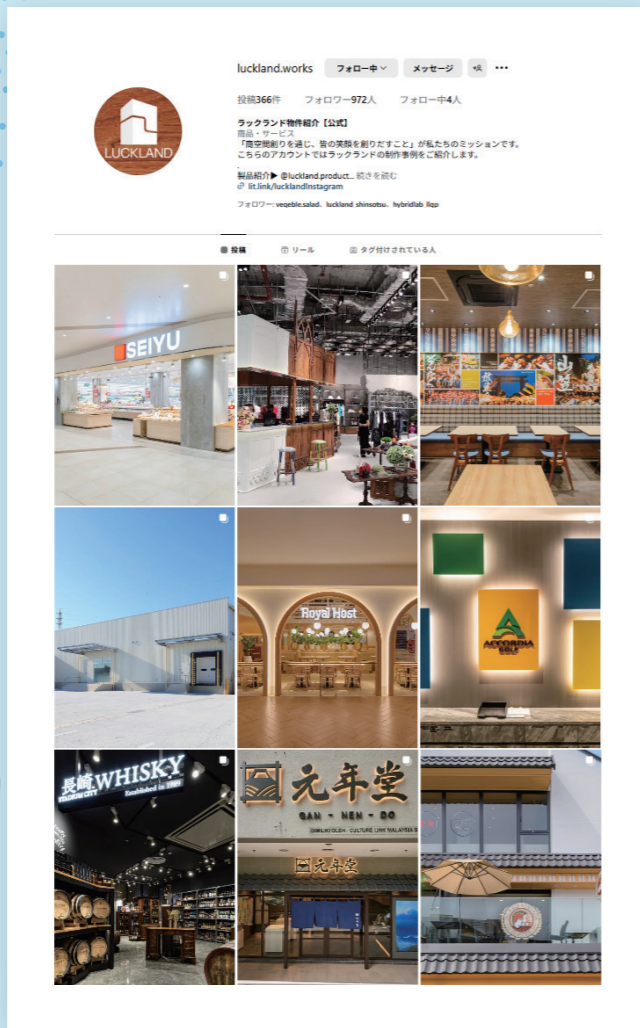
【公式】ラックランド物件紹介

Instagram



@luckland.works

他にも  
有名な物件が  
たくさん!



最新情報や  
過去の活動などを

詳しく  
**check!**

Instagram



新卒採用

公式  
サイト



No.1 会社案内

No.2 募集職種

No.4 研修・福利厚生の紹介

No.5 先輩社員の紹介

お見逃しなく!

他にも

No.3

LUCKLAND/  
STYLE BOOK

施工事例

やろう、  
本当に  
やりたい仕事を。  
生きよう、  
本当に  
生きたい人生を。



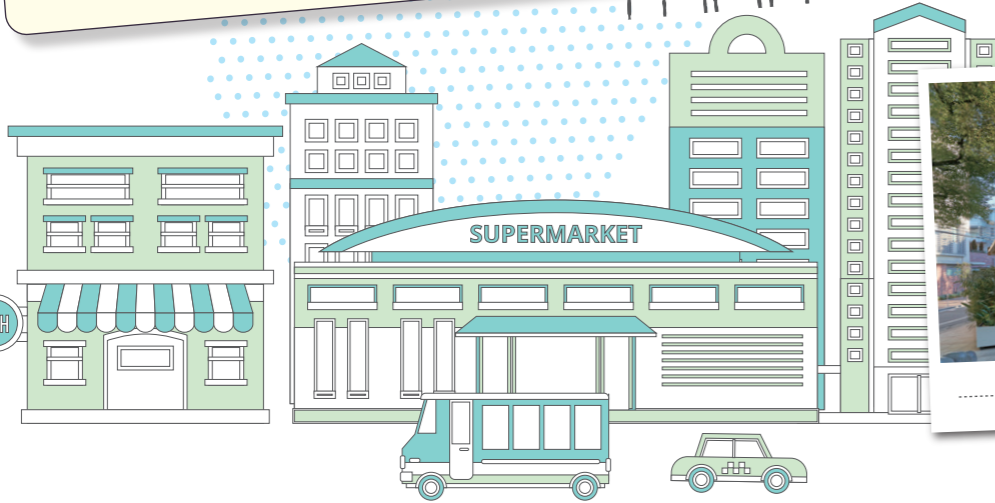
# 見るだけで \\ わくわくっ \\ 施工事例集!

あなたの身近にもきっとある!?

ラックランドグループが携わった全国の物件を一部紹介します。  
おしゃれな飲食店に、生活に欠かせないスーパーマーケット、  
こだわりの専門店、歩くだけで楽しい素敵な商業施設、様々な  
物件からなんと物流倉庫まで!

『商空間創りを通じ、皆の笑顔を作りだす』  
私たちのミッションは、遂行中です。

あなたの身近にもきっとある!?



## 飲食店 Food shop



大阪府泉佐野市 サンマルクカフェ+R 関西国際空港  
施工(内装・設備)

## その他施設 Other facilities



東京都港区 株式会社商船三井 社員食堂  
設計・施工(内装・設備)



東京都港区 DEK青山  
設計(設備)・施工(内装・設備・厨房)



千葉県野田市 TULLY'S COFFEE ウニクス野田店  
施工(内装・設備)



東京都 港区 虎ノ門ヒルズ 桜十字クリニック  
施工(内装・設備)



埼玉県 川口市 埼玉トヨペット 川口支店  
設計・施工(内装・設備)

## 専門店 Specialty store



大阪府交野市 ココカラファイン トナリエ星田店  
設計・施工(内装・設備)

## 商業施設 Shopping Mall



東京都江東区 ARIAKE FOOD STAGE  
設計・施工(内装・設備)

## スーパー・コンビニ Supermarket・Convenience store



大阪府大阪市 肉のハナマサPLUS 大田町店  
設計・施工(内装・設備・厨房)

## 娯楽施設 Entertainment



岡山県岡山市 杜の街グレース「RR Conditioning & SPA」  
設計・施工(建築・内装・設備)

## 物流倉庫 Logistics warehouse



神奈川県 厚木市 ORD厚木冷凍ステーション  
冷凍冷蔵設備

## 海外案件 Overseas projects



シンガポール 無印良品 MUJI Central Chiangmai Airport  
設計(設備)・施工(内装・設備)

## 眼鏡市場



東京都大田区 眼鏡市場 アトレ大森店  
設計・施工(内装・設備)

## エスパルスドリーム プラザ 新館



静岡県清水市 エスパルスドリーム プラザ 新館  
機械設備工事一式(給排水衛生設備・  
空気調和設備・換気設備・消火設備・ガス設備)

## NewDays



東京都渋谷区 NewDaysサウスゲート新館  
設計・施工(内装・設備)

## よみうりランドグッジョバ!!



東京都稲城市 よみうりランドグッジョバ!! 「SPACE factory」  
施工(内装・造型)

## 上尾製菓 新工場



京都府綴喜郡 上尾製菓 新工場  
設計(建築・設備・厨房)・施工(建築・設備・内装)

## AEON MALL HUE



ベトナム AEON MALL HUE イオンモール  
プロジェクトマネージメント

# LUCKLAND / STYLE BOOK

## 研修制度・福利厚生

やろう、  
本当に  
やりたい仕事を。  
生きよう、  
本当に  
生きたい人生を。



実績

Recruitment requirements  
2025年卒  
**募集要項**

支給額	240,000円(月給)(先出し時間外手当(15時間分)含む)
諸手当	通勤手当(全額支給)・現場手当(施工管理職) ※部署配属後より支給(配属は毎年7月頃を予定)
年間休日	週休2日制(土日祝) / 114日(2024)
勤務時間	9:00~17:30 実働7.5時間/1日
就業場所	原則転勤なし ※ご希望の勤務地がある方は選考時にご相談ください
昇給	年1回(9月)
賞与	成果賞与(評価・業績による)
加入保険等	雇用・労災・健康・厚生・財形・退職金
雇用形態	正社員
契約期間	期間の定めなし
試用期間	6ヶ月(労働条件変更なし)

就業場所  
本社/関東  
東日本/西日本

17箇所  
9職種

就業場所は  
No.2の  
募集職種を  
チェック!

株式会社 **ラックランド**

最新情報や過去の活動などを  
詳しく **check!**

株式会社  
サイト

No.1 会社案内 他にも

No.2 募集職種

No.3 施工事例集

No.5 先輩社員の紹介

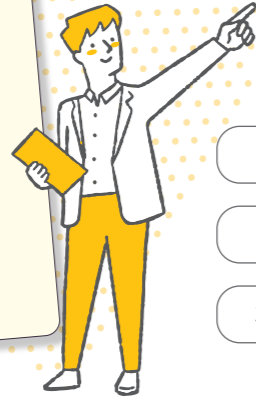
お見逃しなく!

Instagram

# 研修制度!

研修の「目的」とは!

新卒入社から3年間をひとつの目安として、様々な研修を行います。  
一人前の社会人として身につけるべき3つの基礎を研修を通じて備えられるよう、しっかりサポートします!



# 生きる力

学びをアウトプット **高みを目指す人間性**

お客様のニーズに応える **知識・技術**

状況を判断し対応できる **思考力・判断力・表現力**

## 新人春合宿 /

4月

「学生から社会人への意識と行動の切り替え」を目的としています!合宿を通して、社会人に必要不可欠な『報・連・相』を身につけます。

学生から  
社会人へ  
切り替え



同期との絆を深める機会でもあります!

## ローテーション研修 /

5~7月

1~2ヶ月間、各部署を順に回りながら実務を体験する研修です。業務内容を理解し、自身の適性を確認する機会になると共に、配属先決定の参考にもなります!

学ぶのは  
各部署の  
業務内容



## ベース研修 /

4~5月

実践を交えてビジネスマナーや社会人としての基礎を学びます。同時に、同期との親睦を深めるチャンスです。

社会人の  
基礎



## 新人バリュウアップ研修 /

10月

社会人の基礎固めを目的に、様々な課題に同期一丸となってチームで取り組む研修です。座学だけではなく、レクリエーションで楽しみながら学びます。

社会人の  
基礎固め



## 他本部を知る研修 /

5月

内定先以外の部門の仕事内容を知る研修です。チームで協力し合いながら、より効率的に案件を進行させる基本的知識を身につけます。

学ぶのは  
各本部の  
業務内容



## フォローアップ研修 /

翌年3月

1年目の振り返りや2年目を迎える準備をする研修です。配属先の異なる同期と意見を共有することで、新たな視点や気づきを得る機会にもなります!

学ぶのは  
振り返りと  
次への準備



# 福利厚生!

あなたの「〇〇たい!」を叶える!

ライフスタイルやニーズ等、時代の流れとともに社員の声を参考に、制度は順次アップデートしていきます。会社としてお客様の期待に応えるのはもちろん、働く「社員」の期待にも応えられるような体制が整っています!



働く!

# あなたの味方

充実した社会人生活で **楽しく働きたい!**

プライベートも仕事も **上手に両立したい!**

**自分らしく**いられる環境で働きたい!

**学び**を活かして働きたい!

## FBFS制度 ※ファーストブラザーファーストシスターの略

上司や知識・技術を指導する先輩とは別に、働く環境やプライベートな話まで気軽に話せる先輩います。

社内のお兄さん・お姉さんの存在で1on1で新入社員の皆さんをサポートします!



## 資格取得制度

資格の難易度に応じて、受験料や受講料などの取得費の補助があります。なんと合格者には奨励金の支給まで!

社内で講習会や勉強会を行いますので、わからない事はどんどん質問できます。

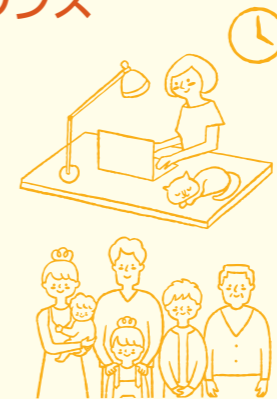


## ライフワークバランス

長い人生、多様な働き方で人生に寄り添います。

子育て、家庭内事情などに応じて時短勤務、在宅、テレワークなどの勤務体制を相談のうえ柔軟に選択できます。

無理なく仕事とプライベートのバランスを保って、長期的にご活躍いただけます!



## 育児休業

厚生労働省の定めでは、育児休業は原則子供が1~2歳まで。

当社では、**小学校入学まで**取得出来るのが特徴です!

育児休暇制度を活用し、仕事と子育てを両立することができます!

もちろん男性社員もご活用ください。



## 社宅

ご実家から離れての新生活もご安心ください。同じ環境の同期も一緒なら心強い。



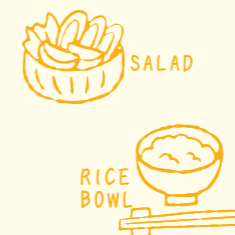
## 健康診断・脳ドック

健康第一! 定期的な健康診断の受診に加え、35歳からは脳ドックを受診することができます。



## 社食 ※本社(新宿)のみ

社内キッチンでは、シェフが作ったボリュームたっぷりの季節のサラダが3種類、しっかり食べたい方には丼ものが社員価格で購入できます。



## 会員制 福利厚生サービス

旅行やレジャー施設の利用、健康や美容、ライフスタイル面とあらゆるサービスを受けることができるため、大人気です。


会員様ご本人と配偶者をはじめ、ご親族でサービスの会員特典が受けられ、ポイント活用で更に賢くお得に!



採用実績校

足立工科高校	神奈川工業高校	京葉工業高校	都島工科高校	府中工科高校
荒川工科高校	川口工業高校	栗石高校	長崎工業高校	水沢工業高校
市川工業高校	春日部工業高校	墨田工科高校	練馬工科高校	向の岡工科高校
浦和工業高校	鹿児島工業高校	杉並工科高校	広島工業高校	六郷工科高校
小川工業高校	九州産業大学付属産業高校	総合工科高校	府中工科高校	
葛西工科高校	蔵前工科高校	田無工科高校	福岡工業高校	

その他の  
**先輩社員**からのMESSAGE!  
メッセージ



2025年入社 W・H

あまり力を入れすぎないで、  
**リラックスすること、  
明るい気持ちが大切です!!**

2023年入社 I・Y

やらぬ後悔より  
やって後悔

LUCKLAND

勉強は苦手で今できることを  
しっかりやって、高校生活を  
楽しんでください!

2024年入社 T・R

伝えようと思えば  
**気持ちは伝わる!!**

全力で想いをぶつければ  
絶対に受け取ってくれます!

2024年入社 U・R

やるからには**全力**で!

失敗しても全力でやれば認められる  
緊張や不安を難に変えて一日を全力で  
取り組もう!出来なかったことができると  
『楽しくなってくるよ!』  
**一緒に働けることを  
楽しみに待っています!!**

2023年入社 I・Y

就職活動の**“ポイント”**

- 何が得意? 何が得意? 何が得意? 何が得意?  
どんな業界がいい? 様々な方面から自己分析  
流れ作業は苦手× 体を動かす方が得意○
- 周りの人に頼ってみる 先生方は色々な「就職や求人」を  
見ているので頼りましょう!
- 様々な企業を知る 新人教育、福利厚生、会社の零  
回気など自分にあった企業を探し  
てみましょう
- 自分に**自信**を持って! 勉強・部活・趣味など何でも頑  
張れたことに自信を持って就職  
活動も前向きに!

2024年入社 T・N

就職活動を**“乗り切る”**ではなく、  
**“楽しむ”**

何事も楽しみながら行くと  
良い結果につながります!!  
**一緒に働けるのを  
楽しみに待っています!!**

株式会社 **ラックランド**

最新情報や過去の活動などを  
詳しく **check!**

公式  
サイト



No.1 会社案内 他にも

No.2 募集職種

No.3 施工事例集

No.4 研修・福利厚生の紹介

**お見逃しなく!**

Instagram



LUCKLAND/  
STYLE BOOK

# 先輩社員紹介

やろう、  
本当に  
やりたい仕事を。

生きよう、  
本当に  
生きたい人生を。



# 頑張れ！就活生！ 先輩社員紹介

入社から数年、成長を実感！

先輩社員に「ラックランドに入社を決めた理由」「入社後の感想」「どんな社会人になっていきたいか？」などをインタビューしました！手書きのメッセージもありますので、ぜひご覧ください！

就職活動中は不安が多くあると思いますが、先輩が感じていたことや会社の雰囲気を知って頂けると嬉しいです！



## 建築ビルダー

内装職人 クロス・下地

『入社を決めたきっかけ』 学校で建築を学んでいく中で、私が興味を持ったのが内装でした。ラックランドを調べた時に「夢や目標に向かって常にワクワクできる方」という求める人物像が自分に合っていると思い入社を決めました。

『入社後の感想』 入社初日は、不安も多くありましたが、研修を受けていくうちに自信をもってできるようになっていきました。今は上司やチームメンバーに恵まれ、楽しく仕事に取り組んでいます。

『仕事のやりがい』 最初は分からないことが多くありましたが、徐々にできる作業が増えてくることで自分が手がけた現場が完成していくことが誇らしく思います。

I・Yさん 2023年入社  
墨田工科高等学校  
建築科



## サービスメンテナンス

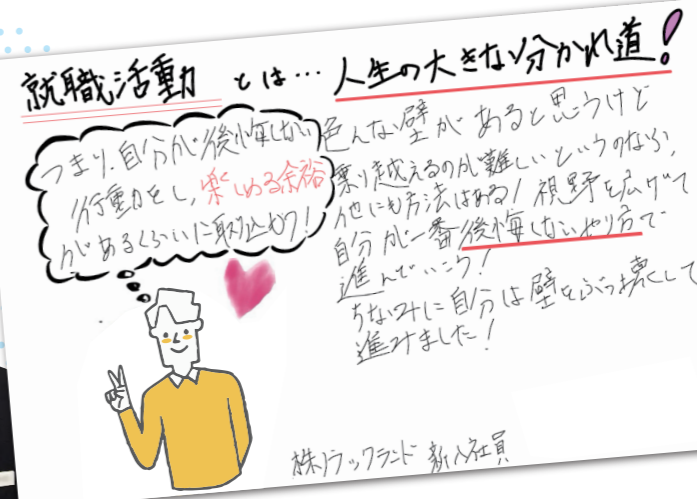
(設備メンテナンス)

『入社を決めたきっかけ』 空調関係の仕事に興味を持ち、調べたところラックランドが出てきました！現場を見学した際に、社員の皆さんが笑顔で仕事をしているのを見て、雰囲気がとても良い会社だと思い志望しました。

『どんな社会人になっていきたい?』

先輩社員の方々に、笑顔で仕事ができる人になりたいです！笑顔は社会で欠かせないものであるため、スキルやマナーなど身に付け、これからも笑顔で生活していきたいと思っています。

F・Tさん  
京葉工業高等学校 機械科  
2024年入社



## 施工管理

設備

『入社を決めたきっかけ』 インターンシップで内装の仕事を体験し、内装の施工管理に興味を持ちました。先生に相談し、1つ上の先輩が入社しているラックランドに興味を持ち、志望しました。



『どんな社会人になりたい?』 コミュニケーション能力や問題解決能力を磨き、チームワークを大切に、常に成長し続ける積極的な社会人になりたいです。リーダーシップを發揮し、他者と協力して組織全体の成長に貢献します！

O・Tさん 2024年入社  
墨田工科高等学校  
建築科

## 電気工

電気工職

『入社を決めたきっかけ』 学生時代、進路の先生からの勧めでラックランドを知りました。会社の雰囲気や企業理念に惹かれ入社を決めました。

『入社後の感想』 新人研修がしっかりした体制で行われており、高卒で社会を知らない私にとって大変良い環境でした。また、所属部署の雰囲気もとても良く現在も楽しく仕事ができています。

『仕事のやりがい』 壁も天井もないような建物が完成していく過程をみながらその完成に尽力できていることにやりがいを感じています。

I・Yさん 2023年入社  
石川県立工科高等学校  
テキスタイル技術科



## 造作大工

木工職人

『入社を決めたきっかけ』 入社前に会社説明会へ参加させていただきました。その時に説明してくれた先輩社員の方々が明るくコミュニケーションを取っていて、社内の雰囲気の良さを感じたからです。

『入社後の感想』 不安なことや分からないことが多くありますが、困った時には同期と協力することで共に目標達成をするのが楽しいです。

『仕事のやりがい』 不安や分からないことも多くありましたが、目標を達成できる場面が増え、自分が成長できていると実感しているところです。

W・Hさん 2025年入社  
六郷工科高等学校  
デザイン工学科



## サービスエンジニア

設備メンテナンス

『入社を決めたきっかけ』 会社説明会の際に聞いた、サービスエンジニア(設備メンテナンス職)の仕事の目的が「機械を直すのではなく、お客様の心を治す」ということに魅力を感じ入社を決めました。

『入社後の感想』 入社当時は分からないことだらけでしたが、研修宿舎で学生から社会人への意識と行動の切り替えをすることができました。その後も研修を通して様々な知識を学んでいます。社員の方は皆さん優しく、毎日楽しく働いています！

T・Nさん 2024年入社  
総合工科高等学校  
建築・都市工学科 建築学類型



## 施工管理

建築

就職試験で一番大事なものは、今まで頑張ってきたことをいかに相手に届けるかだと思います。自分が頑張ってきたことがどんな強みになったのか、会社にどう貢献できるか、自分がいかに人材に届けることができれば、会社側が求めてくれる人材に上向きあてはまるのではと思います！自信持って頑張ってください！



『入社を決めたきっかけ』 商空間好きなこともあり、就職活動では商空間に携わられる仕事がしたいと考えておりました。その中でラックランドに出会い、一つの会社で商空間創りを完結できることを知り、環境が整備されている点に惹かれ入社を決めました。

『入社後の感想』 入社初日は、皆と仲良くできるか、私自身が仕事をできるか不安が大きかったのですが、研修を通して少しずつ不安に感じていたものが解消されました。研修担当者の方々と同僚のおかげで楽しく仕事ができています！

F・Aさん 2025年入社  
小川工業高校  
建築科

未経験でも大丈夫！

先輩の活躍にご注目！



ラックランドでは、学校で学んだことを活かすことができる仕事がたくさんあります！未経験の仕事でも、勉強会や資格取得制度などがあるため、安心して働ける環境が整っています！

## サイン制作

『入社を決めたきっかけ』 小さい頃からモノづくりに触れる機会が多く、手を動かすことが好きだったため、仕事に活かしたいと考えていました。また、父がサイン関係の会社を営んでおり、将来はサインに関連する仕事がしたいと思い、ラックランドを志望しました。

『どんな社会人になりたい?』 デザインから施工、メンテナンスまで幅広くやっているので強みです。その強みを活かしてサインだけではなく他の部署の方との関わりも大切にし、様々な知識とスキルを持った社会人になりたいです。そして「お客様に喜んでもらえるような仕事をしている」と胸を張って言える社会人になりたいです！

T・Rさん 2024年入社  
東金高等技術専門学校  
空間系空間デザイン科

