

MARUU

RECRUIT

マルウ接着 株式会社

会社紹介

～2026年卒向け 高卒採用～

新卒募集

26卒

受付

7.6.-2



▶ 学生・生徒の皆様へ

マルウ接着株式会社は、タック紙（シール）の製造販売、及びシール印刷物の製造販売を行う会社です。世の中には、あらゆる場面・製品にタック紙（シール）が使われており、その多くをマルウ接着で製造しています。

「**楽しく**・**求めやすく**・**正確に**・**早く**」、仕事を通じてお客様や社会を豊かにし、そして働く社員の皆さんも、豊かな暮らし・働きがい（やりがいや働きやすさ）のある仕事に取り組めるよう、私たちは日々進化を続けています。

▶ マルウ接着の社訓・経営理念・行動指針

社訓



楽 = 楽しく 安 = 安く 正 = 正確に 早 = 早く
(求めやすく)

経営理念

私たちは、絶えず社会の動向を把握し、タック紙をコミュニケーションツールとして新しいアイデアで時代の要求に応え、豊かな暮らしに貢献します。

行動目標

私たちは、お客さんに喜んでもらえる「ものづくり」を常に考える企業を目指しています。

特化された強み、差別化された魅力、高品質だけでなくストーリー性の有る、何かを感じさせるものを探し続けます。



代表取締役 横尾 誠二

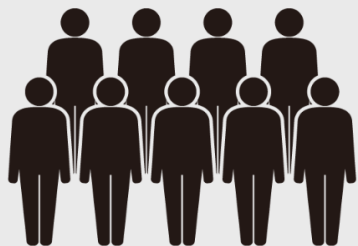
地元愛媛で**1965年**創業！約60年の歴史の中で、
売上**140億**、社員数**400名**と地域を代表する会社へ！

扱っているのは「**シール**」の製造と販売！
日々の生活でどこを見ても使われている、**生活に身近な仕事**！

毎年**多くの新卒**（高卒・大卒）が入社し、**全体の6割以上**が新卒！
若い人財が集まりやすく、そして**働きやすい**会社！

数字でわかるマルウ接着

従業員数

**400** 人

平均年齢

39 歳

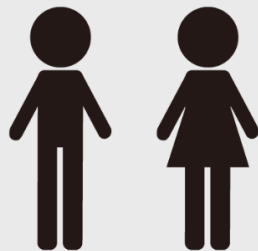
新卒・中途率

新卒 **3** : **2** 中途

年間休日

120 日

男女比率

男性 **3** : **1** 女性

有給取得平均

12.5 日

平均残業時間

12.7 時間

創業からの年数

60 年

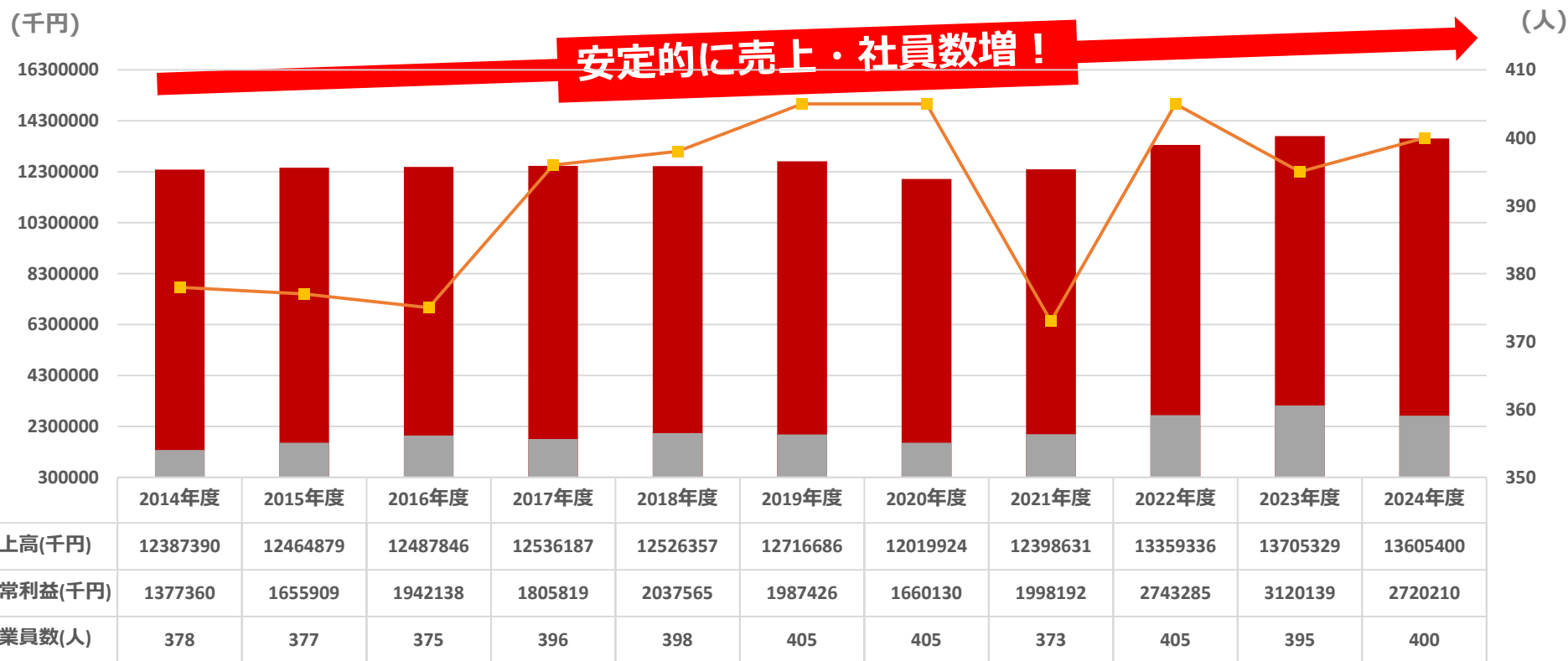
ルールを守って誠実に仕事に向き合える方、協調性がある方と、仕事がしたいと考えています。
私たちの仕事は、一人では完結しません。
社内のコミュニケーションを大切に、お客様にも真摯に向き合っていくことが求められます。
始めは慣れないこともあるかと思いますが、
気軽に相談できる先輩たちがサポートしますので、安心してくださいね。

数字でわかるマルウ接着

社員数 **400** 名

売上高 **136** 億円

創業 **1965** 年

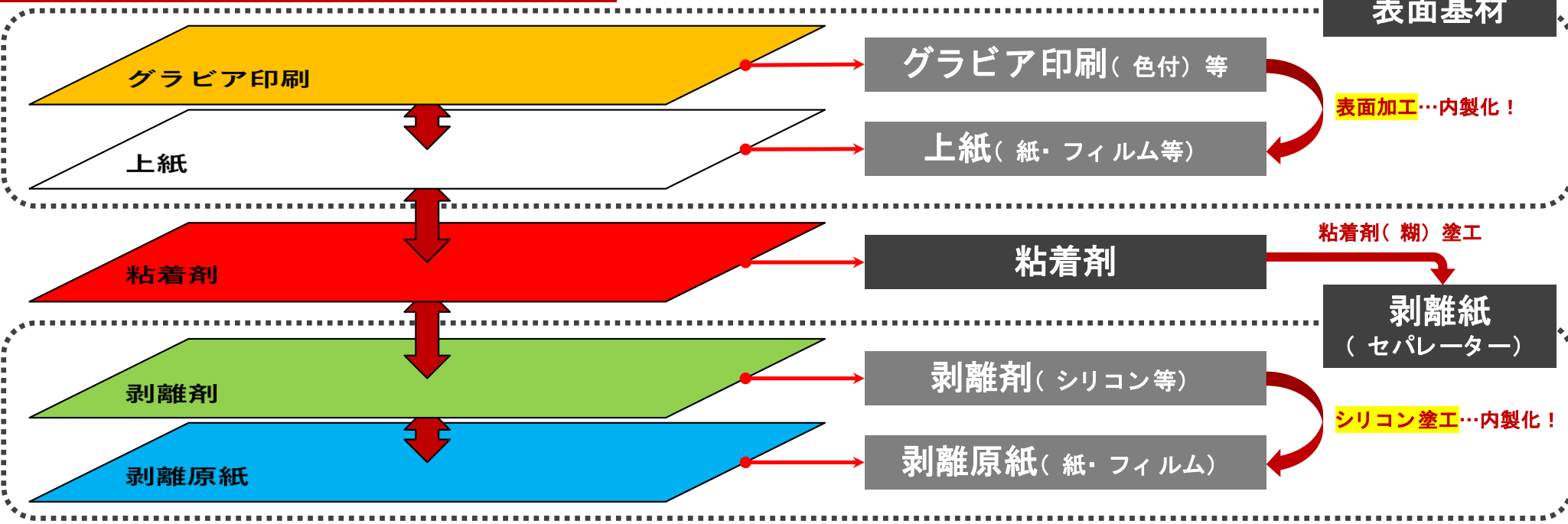


マルウ接着の仕事ってどんなことをしているの？

マルウ接着は
タック紙（シール）の製造販売及びシール印刷物の製造販売を行う会社です

- ・ タック紙とは…シールやラベルなどの、貼り付けることのできる印刷用資材です。
裏面に接着剤が塗布されていて、それを保護する剥離紙がついています。

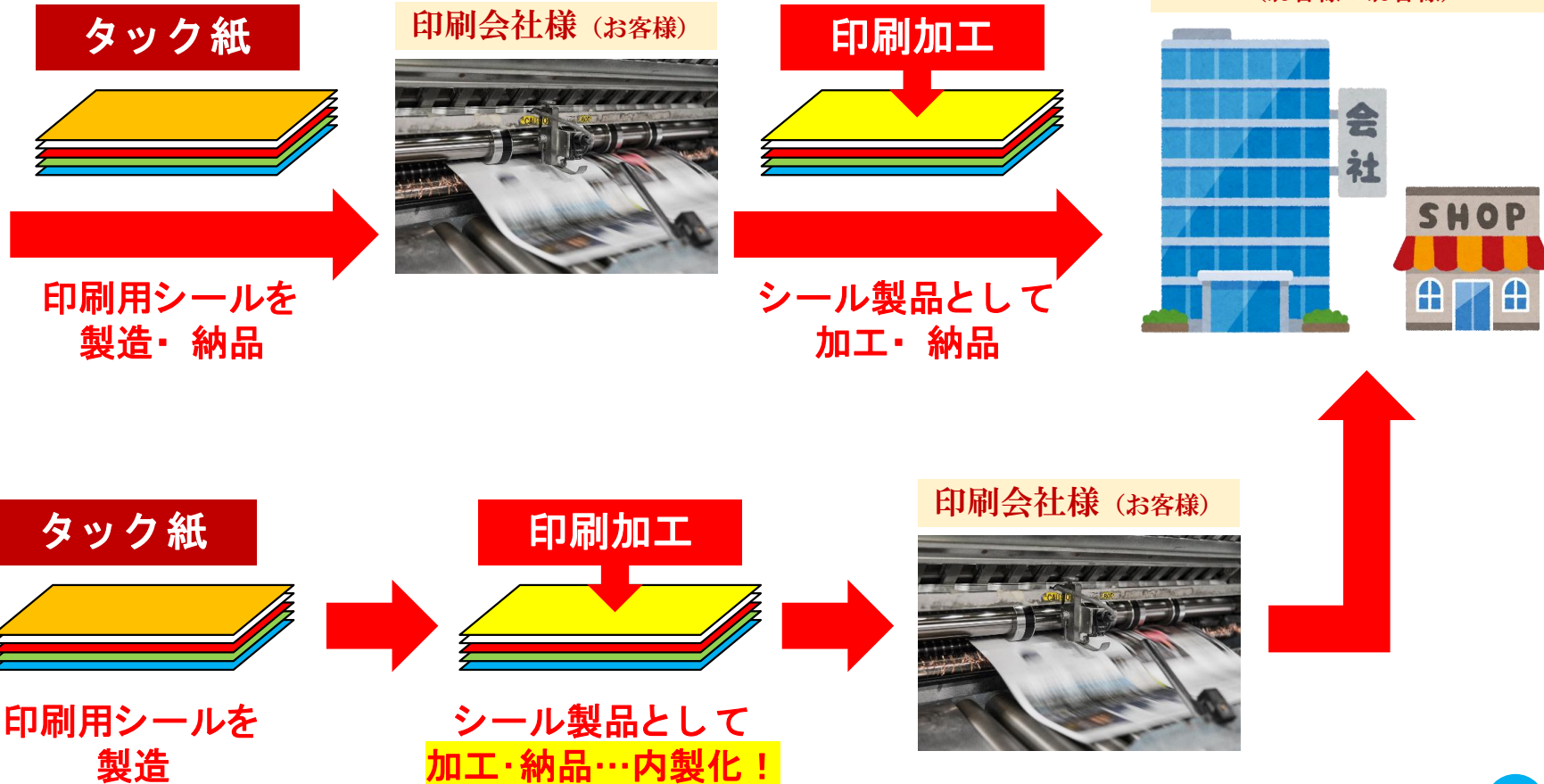
タック紙（シール）の仕組み ※一例



マルウ接着の仕事ってどんなことをしているの？

マルウ接着は
タック紙（シール）の製造販売及びシール印刷物の製造販売を行う会社です

MARUU
マルウ接着株式会社



マルウ接着の仕事ってどんなことをしているの？

マルウ接着は タック紙（シール）の製造販売及びシール印刷物の製造販売を行う会社です

様々なステッカー



某コンビニのレジに貼ってあるコーヒーマニュー



ワクテンシール



その他さまざまなシール製品



リタックメモ



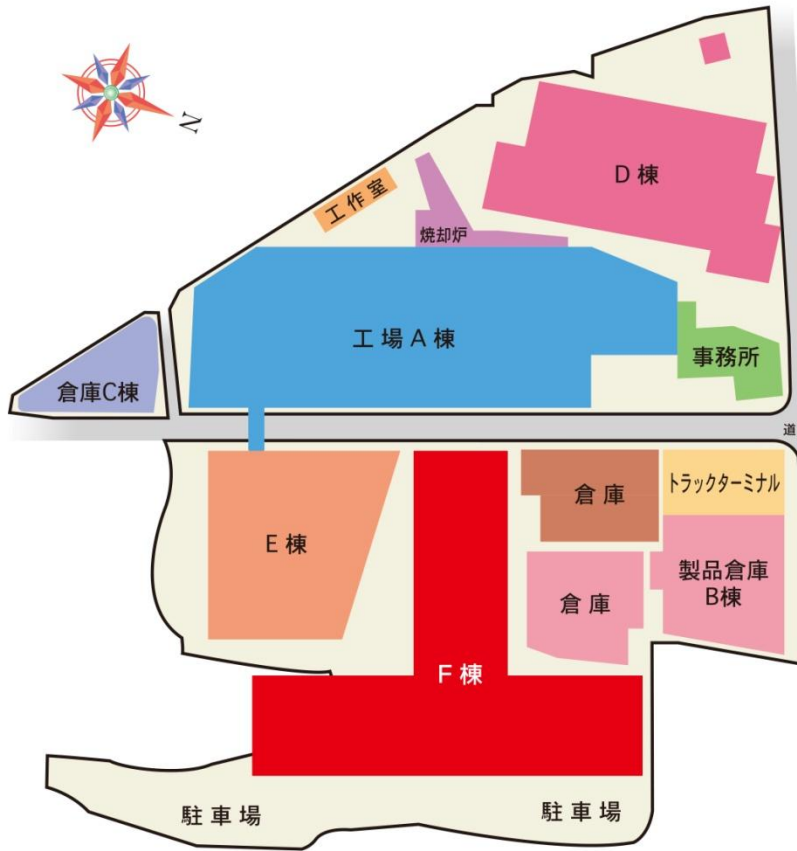
NSラベル



マルウ接着の仕事ってどんなことをしているの？

**マルウ接着は
タック紙（シール）の製造販売及びシール印刷物の製造販売を行う会社です**

本社・工場全容（愛媛）

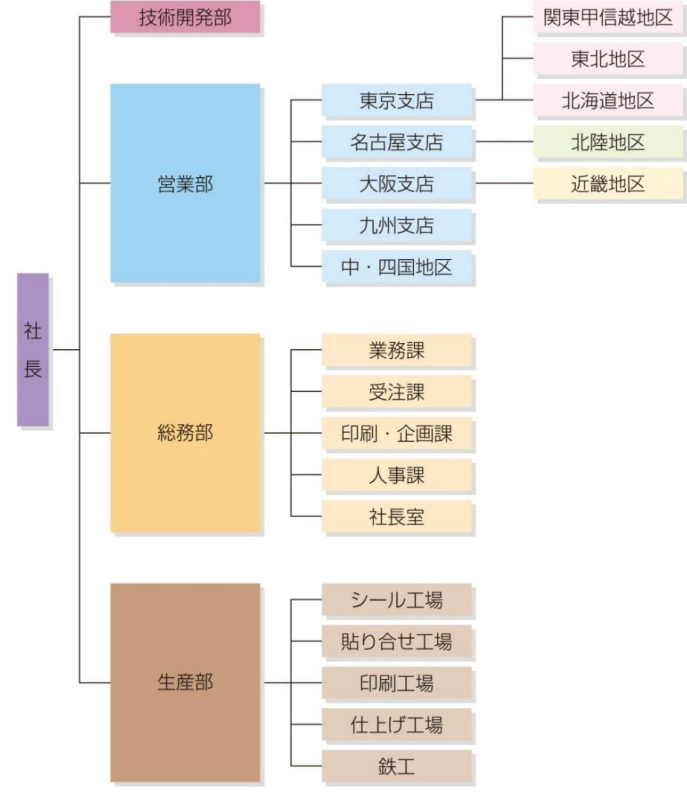


マルウ接着(株)
本社工場敷地及び社屋
**延床面積61,600㎡以上
東京ドームおよそ1.3個分の
広大な工場エリア！**

G棟
2025年夏完成予定

※A棟屋上
全面太陽光パネル設置
面積 3,513㎡
年間発電量 約540,000kw

組織体制（本社愛媛・九州・大阪・名古屋・東京）



延床面積：61,664㎡（東京ドーム1.3個分）

マルウ接着の仕事ってどんなことをしているの？

シール部



貼り合わせ部

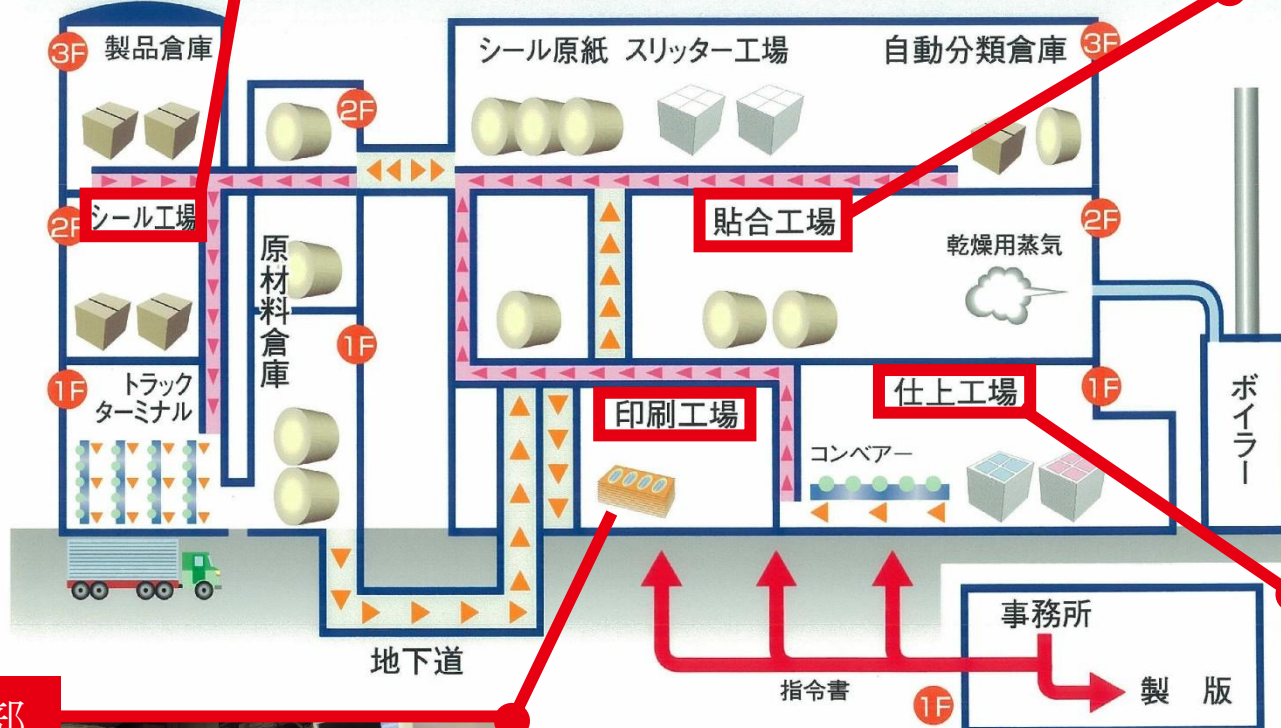


製品が完成するまでに
 これだけの工程があります
 多くの機械やロボットで
 自動化・省力化し
 工夫しながら製造しています

仕上部



印刷部



Q.現在のお仕事の内容や役割について教えてください。

印刷部の機械オペレーターとして、毎日印刷するシートを機械に運び、印刷にかけたり、印刷テスト用の紙を片付けるなどしています。違う色のインクで印刷を行い場合には、印刷で使うインクを入れ替える（インクつぼを洗う）こともしています。

Q.マルウ接着に入社を決めた理由はなんですか？

元々、愛媛で働きたいと思っていました。愛媛の会社を色々見ている中でマルウ接着を見つけ、12月に採用試験を受けて入社しました！

Q.この仕事のやりがいや、楽しいこと、苦労したことはありますか？

印刷物は、Y：イエロー、M：マゼンタ、C：シアン、K：ブラックという、4つの色を使って色を作るのですが、たった4種類の色から、無数の色を再現し、そして印刷ができることがとても面白いと感じます。

苦労した点は、印刷と一言と言っても、単色機や4色機、6色機、8色機と色々な機械があり、工場環境（気温や湿度等）で色の再現が変わるので、それぞれの機械について覚えることが大変でした。

Q. 高校生の皆さんへのメッセージ

私の今の目標は、単色機以外の機械の動かし方を早く覚えて、最終的にはカラー4色機という機械を自分の力で動かせるようになることです。こうやって、マルウ接着では、自分が出来ることがドンドン増えて面白いので、ぜひ高校生の皆さんも、一緒に機械オペレーターをやってみて欲しいと思います。

2022年入社 印刷部 機械オペレーター オフセット印刷機担当



★高知県出身★



Q. 現在のお仕事の内容や役割について教えてください。

機械オペレーターとして、様々な紙やフィルムをシート状に製造し、それらを後加工する部署へ引き渡す作業をしています。具体的には、1,000~1,600mmのロール状の原紙から、1枚紙の大きさにカットする作業です。扱っている機械は、全長10m程度ある大きな機械です。

Q. マルウ接着に入社を決めた理由はなんですか？

マルウ接着が扱う「シール」が、自分たちの生活の中で目にする、様々な製品に関係していることを知って、その仕組みについてもっと知識や経験をしたいと思い、入社しました！

Q. この仕事のやりがいや、楽しいこと、苦労したことはありますか？

同じ作業を行う中で、よりうまく作業や段取りが進められるように考え、それが上手くいったときに達成感を得られることと、もっと成長できることをやりがいと感じています。

ただ、初めての作業をする時には、手順通りにできないことも多くあり、周りの人に迷惑をかけてしまうこともしばしばありました。それらを乗り越えて、今楽しく、ワクワクしながら仕事をしています。

Q. 高校生の皆さんへのメッセージ

今の目標は、自分の学んだことを他の作業や仕事に活かせるよう、更に多くのことを学んでいきたいと思っています。

自分たちの一つ一つの判断や作業が、その後の大きなことに影響する可能性があるので、どう行動していくかしっかり考えることを大切にしてください！

2018年入社 貼合せ部 機械オペレーター 平版カット機担当



★四国中央市身★



Q.現在のお仕事の内容や役割について教えてください。

トイレットペーパーのようなロール状のシールのはがし口を作る機械を動かしています。具体的には、シールの糊（のり）面を保護するシートを切る作業です。

その他に、ロール状のシールを巻き分ける作業（400mを200m2本に分ける等）や、不良品の除去、検品作業を行ったり、製品を出荷するための「パレット」という台の上に製品を積み込み、荷崩れしないように梱包する作業も行っています。

Q.マルウ接着に入社を決めた理由はなんですか？

就職を考えるときに、「ものづくり」をやりたいと考えており、マルウ接着なら自分のやりたい「ものづくり」ができると思って、入社しました！

Q.この仕事のやりがいや、楽しいこと、苦労したことはありますか？

仕事をしているのやりがいは、毎日たくさんの加工作業を行っている中で、いつもより多くの加工ができるなど、「目標を達成」できたときです。

逆に苦労したことは、仕事を早くこなせなかったり、例えばシールを切る刃の位置の調整や刃の入りの深さの調整が難しく、失敗してしまったことですね。

Q. 高校生の皆さんへのメッセージ

私の今後の目標は、仕事を早く、そして丁寧にできるようにすることです！

皆さん、マルウ接着の先輩社員は、部署問わず、役職問わず、みんな優しいです。仕事の内容ややり方も、丁寧に教えていただけるので、安心してください♪

2021年入社 シール部 機械オペレーター SP加工機担当



★南予出身★



Q. 現在のお仕事の内容や役割について教えてください。

印刷物や印刷前の無地のシートを、指定された寸法にカットする、「断裁加工」の仕事を担当しています。

製品ごとに、カットの寸法やカットの手順が異なっていますが、印刷物は失敗ができないので、間違えないように細心の注意を払いながら、仕事をしています！

Q. マルウ接着に入社を決めた理由はなんですか？

高校自体、就職活動で色々な会社の求人票を見ましたが、その中でもマルウ接着の仕事は、給料や休日日数などが、他社よりも魅力的だと感じ、仕事内容も気になったので、入社を決めました。

Q. この仕事のやりがいや、楽しいこと、苦労したことはありますか？

仕事のやりがいは「今までできなかったこと」が「できるようになったとき」の嬉しさや喜びにあると思っています。印刷物の断裁加工には、寸法が小さいものや枠ものなど、加工が難しいものもあります。そういった難しい加工ができるようになったとき、自分の成長を感じて嬉しくなります。

逆に、苦労したことですが、入社当時、機械の扱いがまだ得意ではなかったため、カットするための刃の交換や調整といった作業に慣れるまで苦労しました。

Q. 高校生の皆さんへのメッセージ

私自身まだ新卒入社2年目ですが、まだ会社に1台しかない、新しい大型断裁機のオペレーターに任命されました。大型かつ最新なので大量の加工ができる分、作業量も倍に増えてとても大変ですが、今までの仕事ぶりを評価されて、「自分だから任された」という嬉しさがあります！

2021年入社 仕上部 機械オペレーター 断裁機担当



★南予出身★



さまざまな福利厚生・待遇・社員を応援する仕組み！

◆福利厚生一覧

マルウ接着では、スタッフ一人ひとりが働きやすい環境であることを願い、様々な福利厚生を用意しています。

★有給休暇の取得

★資格手当制度

★社会保険完備

★社員寮完備(本社)

★資格取得支援制度

★皆勤手当

★新卒社員研修

★一般・幹部研修

★結婚お祝い金

★作業服の支給(空調服等)

★定期健康診断

★出産お祝い金

★車通勤可(条件付き)

★交通費支給

★家族手当

★部署別スポーツサークル

★部署別忘年会・新人歓迎会補助

★社員旅行

★退職金制度

★基本給水準引上げ！

★全社員での忘年会

★賞与水準アップ！(5年で1.5か月増)

★残業時間削減！(設備の自動化、製造工程の効率化)

などなど

**社員のみなさんがイキイキ働ける環境を作るのは会社の使命！
会社もドンドン進化していきます。**

写真で見るマルウ接着

2022年完成
全自動
フォークリフト
採用新倉庫
(F棟表)



2022年完成
全自動
フォークリフト
採用新倉庫
(F棟裏)



新しい
駐車場



社員
旅行



@バリ島



@北海道

@ハワイ



空調服 支給!

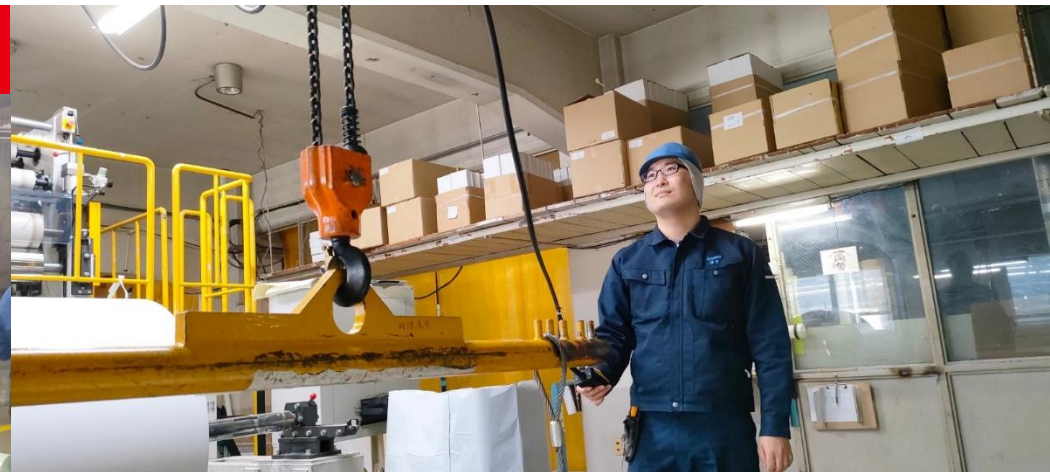


仕上げ部の
皆さん

シール部のしごと風景



貼り合わせ部のしごと風景



印刷部のしごと風景



仕上部のしごと風景



高校生の皆さん向け！工場見学ツアー実施中！

マルウ接着では、高校生の方向けに、工場見学を実施中です♪



東京ドームおよそ1個分の
広大な工場をご案内します♪



製品がどのような流れで製造されているのか、

それぞれの工程ごとに工場をご案内し、

私たちの仕事をご紹介します！

MARUU会社
HP採用
HP<https://maruu-s.com><https://maruu-s.com/recruit/>

会社名	マルウ接着株式会社
所在地	〒799-0411 愛媛県四国中央市下柏町780番地
創業 設立	1965年1月1日 1966年10月5日
資本金	9,965万円
電話番号	0896-24-3291
FAX番号	0896-24-2528
社員数	400名（役員・パートを含む）
代表者名	横尾誠二
営業品目	シール原紙・平判シート等印刷用粘着材料・両面荷札・ OAラベル・オフセットラベル・シール・ステッカー・ POPラベル等印刷物・Wテープ・工業用粘着材料



会社HP（採用ページ）はこちら！

「マルウ接着 採用」で検索♪
★PCでもスマホでも、確認いただけます♪



ご覧いただきありがとうございました！



社員一同、今後とも宜しくお願ひします！