



Kurihara Kogyo Co.,Ltd.



# Burn the Spirit

心に火が付く、  
仕事をしよう。

**KURIHARA RECRUITING**



# KURIHARA RECRUITING





# 一生、 夢中でいたい。

一步一步、仲間と共に積み重ねる挑戦と成長、  
その先にあるもの。

未来への意志が、街をつくる。

栗原工業の歴史は

一人ひとりが夢中であり続けた歴史。

「あなたにとって仕事とは」を問われたとき、  
生活のためではない答えが  
一人ひとりにあってほしい。

栗原工業には、

本気になれる仕事があります。



— 工務本部 —

# 工務本部とは

工務本部とは、主に関西電力送配電（株）を中心とした各電力会社における電力流通設備工事を行っています。事業部内には2025年4月現在154名(うち 技術職70名・施工職62名)が在籍しており、4つの部門で構成されています。

- ・ 架空送電部門
- ・ 地中送電部門
- ・ 配電部門
- ・ 電力エネルギーシステム部門

近年では再生可能エネルギーの発電所建設工事や、民間工事での特高設備工事にも注力しています。

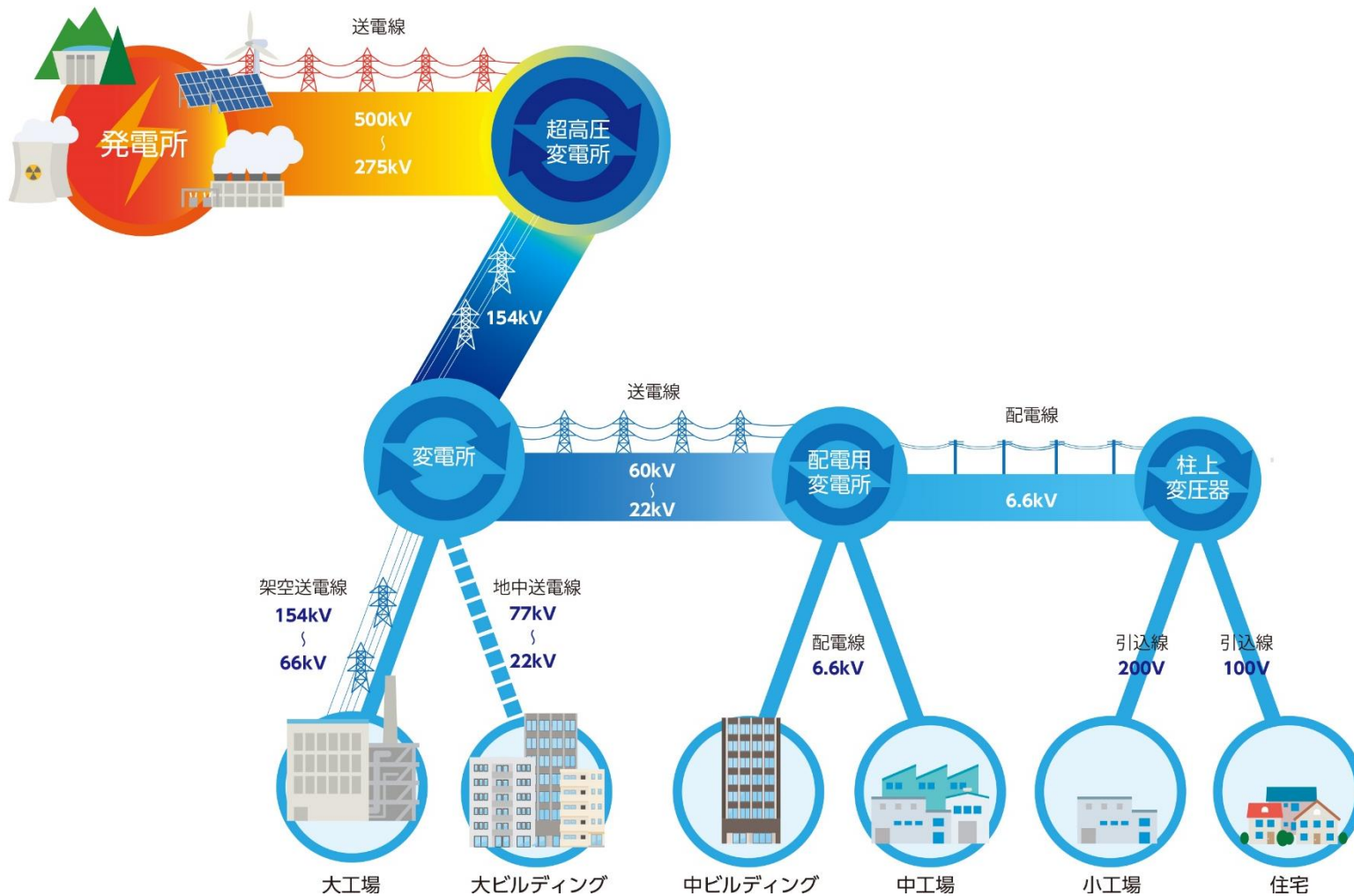


現代社会に欠かせない電気の「道」をつくる

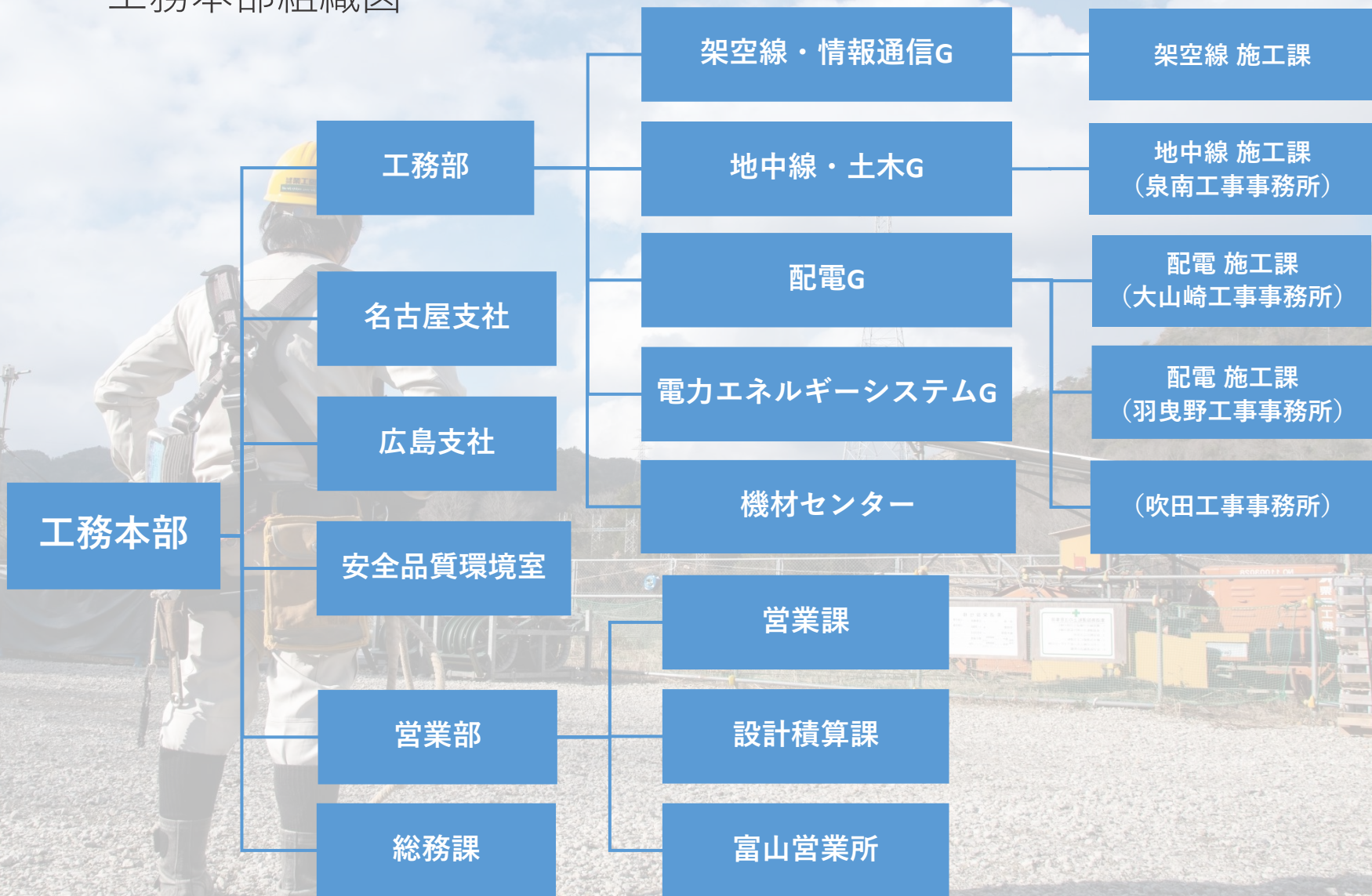
つくられた電気を届けるまでのすべてが  
わたしたちのフィールドです



# 発電、送電、変電、給配電の流れ



# 工務本部組織図



# 事業紹介

# 架空送電

電力会社の電圧22kV～500kVの架空送電設備の建設を行っています。  
500kVの鉄塔の高さは100mを超えることもあり、  
樹木の伐採から仮設運搬設備、基礎工事、鉄塔組立、架線工事まで全て行います。



鉄塔基礎



ヘリコプター延線



電力線緊張



鉄塔組立



架空送電設備工事  
先輩社員の動画はこちら

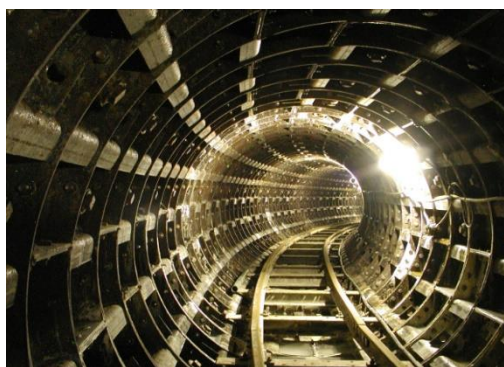


# 地中送電

都市部において、発電所等から変電所や工場へと電気を送るための管路地中埋設や、ケーブルの布設・接続を行います。  
近年では、再生可能エネルギーなどの新エネルギー分野にも積極的です。



開削配管



FS（複合システム）推進工法



ケーブル布設



洞道内ケーブル

地中送電設備工事  
先輩社員の動画はこちら



# 配電

街中にある電柱の高低圧架空配電線（100V～6.6kV）の張替工事、変圧器や開閉器の新設・吊替工事を行います。また、ビルや工場への引込工事、電力量計の取付・更新工事なども行っています。



変圧器取替



変圧器取替



変圧器取替



変圧器取替



配電設備工事  
先輩社員の動画はこちら



# 変電・電力エネルギー

電力会社や各種工場における変電所内の特別高圧設備工事を行っています。  
また、風力や太陽光などの再生可能エネルギー発電所の建設や、  
航空機への電力・冷暖房等の動力供給設備工事も行っています。



計器用変圧器取替



分岐リアクトル取替



風力発電



太陽光発電



# 人材教育

入社後は人材開発センター（大阪）にて1ヶ月間の新入社員研修を行います。座学・実習で電気を基礎からしっかり学び、現場実務への準備を整えます。



## 研修内容

- ・ マナー研修
- ・ 電気の基礎講習
- ・ 電気工事实習
- ・ 特別教育
  1. 低圧電気取扱
  2. 高圧・特別高圧取扱
  3. 足場組立作業
  4. 高所作業車(10m未満)
  5. ハーネス型安全帯
- ・ 技能講習
  1. 酸素欠乏等作業主任者

# 住まいについて

入社後は社員寮（大阪府茨木市）で生活していただきます。  
社員寮は家具家電付きの完全一人部屋でプライベート空間を確保。  
食堂や談話室などは共用で、社員同士の交流スペースも完備。

※研修後は借上寮の可能性あり



## 会社概要 COMPANY PROFILE

社名	栗原工業株式会社
創業	1919年7月1日
資本金	11億5,500万円
事業内容	<b>電気</b> ビル電気設備 工場電気設備 防爆電気設備 発電電設備 架空送配電設備 地中送配電設備 <b>計装</b> ビル計装 工場計装 生産プラント計装 プラント制御システム コジェネレーションシステム <b>情報・通信</b> 情報通信網設備(LAN・WAN) 電話データ通信設備 AVシステム CATV 交通管制システム <b>空調衛生</b> 空気調和設備 換気設備 冷却装置 給排水・衛生設備 地域冷暖房設備 <b>防災・防犯</b> 防災設備 自動火災報知設備 消火設備 排煙設備 避難・誘導設備 防犯設備 <b>土木</b> 調査・測量 CAB 道路土木 舗装 土地造成 <b>その他</b> 機械据付 塗装
事業所	<b>本社・本店</b> 大阪 東京 <b>支店</b> 横浜 中部 大阪南 神戸 中国 四国 九州 工務 シンガポール <b>支社・営業所</b> 札幌から沖縄までの全国主要都市に37ヶ所
ISO認証取得	ISO9001 ISO14001



TOKYO 〒105-0014  
東京都港区芝3-24-7 芝エクセージビルディング  
TEL:03-6400-3101(人事総務部 東京採用室)

OSAKA 〒530-0054  
大阪府大阪市北区南森町1-4-24  
TEL:06-4709-2303(人事総務部 人事課)