

鉄塔を下から見たことがありますか？

地域をつなぐ
未来につなげる

株式会社愛工大興

私たち愛工大興は1926年の創業以来、送変電施設の建設工事と建物屋内電気設備工事を中心に事業を展開。電力会社、官公庁、大手ゼネコン等から依頼を受け、社会生活に欠かす事のできないインフラ「電気」を地域の皆様のもとに届けるため、設備工事・メンテナンス、施工管理などを手掛けています。地域の明るい未来に繋がるよう、社員一同取り組んでいます！

電気エネルギーが必要とされる限り、社会に求め続けられる

「スペシャリスト」の 集団です！ぜひ覗きにきてください

「東北の社会(インフラ)を支えたい」「大きなモノづくりに関わりたい」
「みんなをまとめるマネージャーになりたい」「鉄塔マニア」待ってます♪



企業概要

- 創業 : 1926 (大正15) 年 3月26日
設立 : 1946 (昭和21) 年 2月28日
資本金 : 9,800万円
代表者 : 代表取締役社長 佐藤 敏之
本店 : 宮城県仙台市若林区
支店等 : 東京本社 (東京都豊島区/池袋)、関西支店 (大阪府大阪市都島区)
青森営業所 (青森県八戸市)、岩手営業所 (岩手県北上市)、本宮分室 (福島県本宮市)
従業員数 : 135名 (2025年3月末現在)
事業内容 : 送電線建設工事・電気設備工事に関わる業務全般
調査測量、基礎設計、工事設計、用地業務、伐採工事、
建設工事・メンテナンスにおける安全・品質・施工管理

間もなく
創業100周年！
(写真は昭和20年代)



【職場見学／仕事体験】 随時受付中

人々の暮らしに欠かせない「電気」の道をつくるプロジェクトのマネジメントをしています！
その最前線に務める 誇り高いエンジニア達！
技と情熱を、あなたの目で確かめてください♪
リモート見学も有。ご参加お待ちしております！！



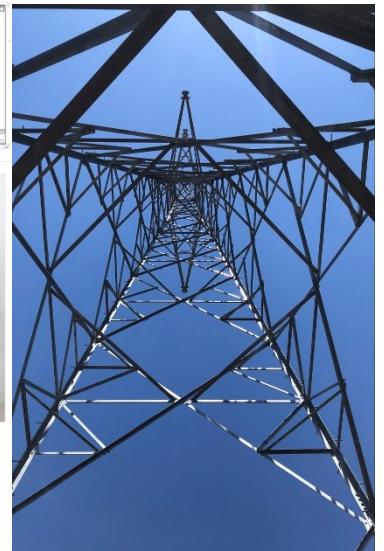
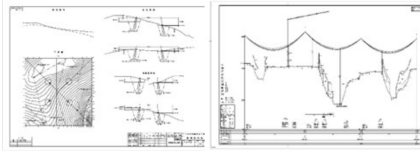
↑【先輩インタビュー】
みやぎむすび企業紹介動画

職種 その① 施工管理職 ～こんな仕事をしています！～

鉄塔って見たことありますか？発電所から街中へ電気を届ける送電線(鉄塔と電線)の建設現場の全体マネジメントをするのが私たちの仕事。

実際に組み立て等を行う職人さんが安全に効率よく働けるよう、また仕様・設計どおりに出来ているか等、工程・予算・品質・安全、工事全体を管理しています。

大きなビルを建てるゼネコンのような存在というイメージしやすいでしょうか？ゼネコンは、電気、水道、エレベーター設置など様々な仕事を協力業者に依頼・監督しますが、私達もそれと同じです！基礎工事、鉄塔組立工事、架線(電線を張る)工事などをたくさんの協力業者・職人さんに依頼し、その監督・司令塔をしています。



職種 その② 現業職 ～架線電工 と 伐採作業 こんな技術が身に付きます！～

◆ 架線電工 ◆

通称「ラインマン」。電気の通り道となる送電線(鉄塔と電線)の建設と点検に係る工事の現場に従事しています。実際に鉄塔にのぼり高所作業もする「職人」で、「事務よりも身体をつかって稼ぎたい！」と思う人に向いています。社会に必要とされる電気を送り続ける仕事への「熱い心」「強い体」が不可欠。でも、体力だけでなく、高度な技術と特別な技能、知識が身につくお仕事です！

◆ 伐採作業 ◆

新しく鉄塔を建てる場所の木を切ったり、巡視路や鉄塔・電線に触れそうな木を切ったり、伐採後の植栽等も手掛けるお仕事。こちらも体力勝負ですが、木の特性を知り、無駄のない作業をするノウハウを獲得できます！技術の向上が安全とともに作業効率にもつながり、目に見えてスキルアップを実感できるのも魅力です。当社ではドローンなど最新技術を導入し、常に技術革新をめざしています。



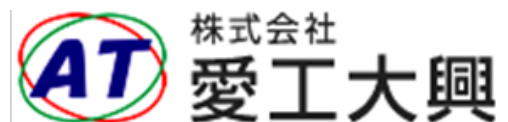
職場情報

給 与	: 月給制(世帯手当、住宅手当、地域手当、その他現場・資格・家族構成に応じ各種手当あり)
賞 与	: 年2回(6月、12月) ※期末賞与: 3月(業績と個人の評価に応じて支給あり)
退職金	: あり(勤続4年以上)
休 日	: 土日祝日(完全週休2日)、創立記念振替休暇(5/1)、年末年始休暇(12/29~1/3)
休 暇	: 夏期休暇(7~9月の間に3日間)、※年間休日125日
	: 有給休暇(入社時に15日付与)、育児休暇、子の看護・介護休暇、特別休暇
所定外労働時間	: 月平均13.1時間(2024年度 全社実績)
有休取得日数	: 年間平均取得日数10.4日(2024年度 全社実績)
福利厚生	: 社会保険完備、借上社宅制度、社員持株会制度、住宅資金貸付制度 他

■ 応募前職場見学・採用に関するお問合せ ■

株式会社愛工大興 総務部 総務G(小川・河村)
〒984-0015
宮城県仙台市若林区卸町3-3-13
電話: 022-231-4142
recruit@ai-taikoh.co.jp

※詳しくは、右QRコードにアクセス(ハリケンナビ内/弊社記事)



SINCE 1926