



株式会社平工務店

# TAIRA CONSTRUCTION

## ABOUT US 平工務店について

今、写真撮影がアツい。  
建物ができるまでを  
“切り取る”仕事をしてみませんか？

設立以来、量出・測量・技術者派遣など、さまざまな形で建設現場を支えてきた私たち。マンションや大型施設など幅広い建物を手がけ、大手ゼネコンなどから厚い信頼を寄せられています。  
そんな当社は現在「現場写真の撮影」に注力しています。ドローンなどの最新設備を駆使し、人手不足で撮影に手が回っていないクライアントを技術者派遣という形でサポートしています。



## WELFARE PROGRAM 福利厚生

- 社会保険完備
- 賞与手当あり
- 借り上げ社宅あり
- ユニフォーム貸与
- 退職金共済
- チケットレストラン

※は社費負担、個人負担補助あり。コンビニレストランなど数店舗まで使用可能。

## SERVICE 事業について

ビッグプロジェクトに携わる“やりがい”!

「施工写真撮影」「配筋写真撮影」「測量」「量出」「ドローンによる空撮」「技術者派遣」の6つのサービスを展開。いずれも建設現場に不可欠な仕事ですが、特に撮影のニーズは年々伸び続けています。ビッグプロジェクトも多数手がけており、まっさらな土地に基礎が据われ、鉄筋やコンクリートなどが続々と設置され、やがて大きな建物が完成するというスケール感は圧巻! あなたも、そんなやりがいを味わってみませんか?



## WORKS 仕事について

今後も“なくなる”仕事だから、誇りを持てる!

建物を建てるための基礎となる事業を展開しているため社会的な役割が大きく、使命感や責任感を持って仕事が行えます。  
また、完全週休2日制・年間休日120日・残業ほぼなしなど、働きやすい環境もしっかり整備。プライベートも大切にしながら無理なく活躍できますよ!



 <p><b>撮影スタッフ</b> 各工程・各部位の撮影は必要不可欠。今後も需要されること間違いなしです!</p>	 <p><b>測量スタッフ</b> 工地の境界線をはっきりさせ、境界をめぐり争いなどを未然に防ぐ仕事です。</p>
 <p><b>量出しスタッフ</b> 現場を正確に正確に量ることで、建物を正しく建てる基準を作る仕事です。</p>	 <p><b>事務スタッフ</b> バックオフィスから技術者をサポート。女性スタッフも活躍しています!</p>

## TRAINING 研修について

特別な経験やスキルは一切必要なし!

建設工事や測量の経験はもちろん、知識やスキルも一切必要なし。「なにをどうすればいいのかわからない」は、手厚い研修を通してイチから丁寧に教えるので安心です。また、興味が出てきたら他職種の仕事にもチャレンジ可能。フラットな社風が魅力であり、そうした希望にも柔軟に対応できるので、遠慮なく希望をお伝えください!



- 入社後1〜3ヶ月は** 先輩のOJTを通して業務の流れるを学習。
- 業務の幅を広げる** 役々と対応できる仕事を増やしていきたいよう。
- 独り立ちしてから** 代表や先輩が小まめにサポートするので安心!
- 資格取得支援あり!** ドローンの免許を指導。一生モノの技術をゲット!



## CORPORATE CULTURE 社風について

公平かつフラットな社風も魅力の1つ!

年齢などに捉われないフラットな社風も魅力。スキルアップしたぶんはしっかり反映されるので、日々モチベーション高く仕事ができます。社員が代表に「通知表」を送る形で意見を発信できるユニークな取り組みもあります。



# 会社データ

創業 | 2007年（平成19年）

本社 | 〒252-0822  
神奈川県藤沢市葛原2282-2

代表者 | 代表取締役 平 基

資本金 | 10,000,000円

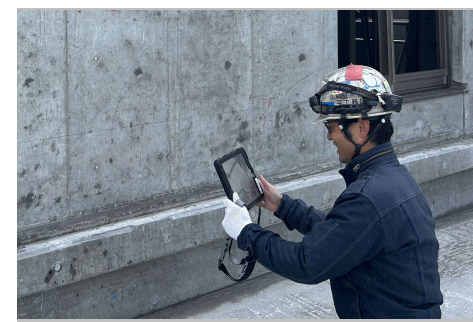
売上高 | 2.8億円（2025年3月期）



# 会社データ

従業員数 | 35名 ※2025年2月時点

- 事業内容 |
- (1) 建築測量 墨出し工事
  - (2) 工事写真撮影 配筋写真撮影、施工状況写真撮影
  - (3) 公共測量
  - (4) 労働者派遣 技術者、一般事務
  - (5) UAV(ドローン)撮影 販売促進用写真、施工状況写真

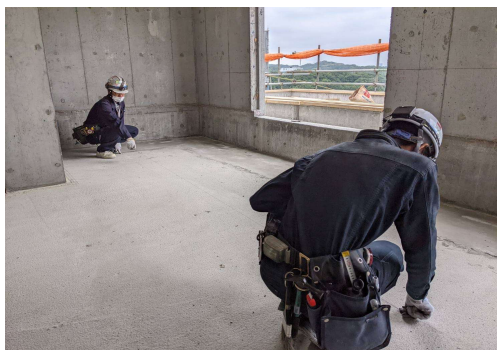


# 事業紹介



## 工事写真撮影(配筋写真撮影、 施工状況写真撮影)

工事写真撮影は、工事の進捗状況を記録すると共に、工事完成後、見えなくなってしまう箇所を写真に撮って記録する仕事です。編集ソフトを使用して、写真の編集も行います。



## 建築測量 墨出し工事

建築現場において図面を現地に正確に描くことで、建物を正しく建てる基準を出す仕事です。測量機を用いて、二人一組で作業します。

# 社内の様子

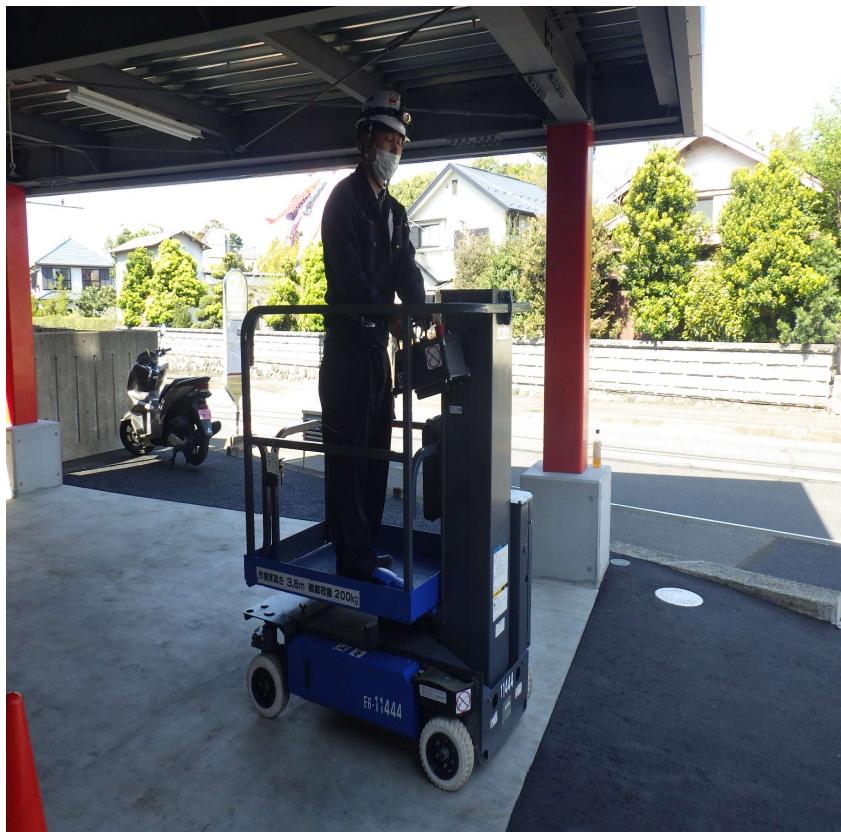


社内の様子



勉強会の様子

# 社内の様子

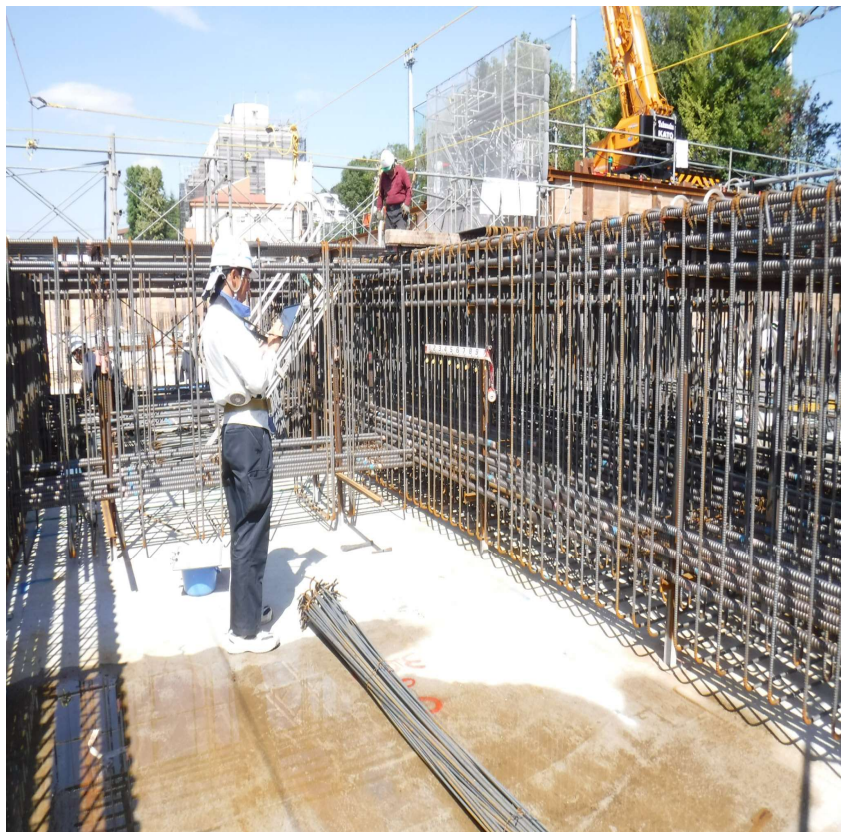


講習の様子



レクリエーションの様子

# 作業の様子

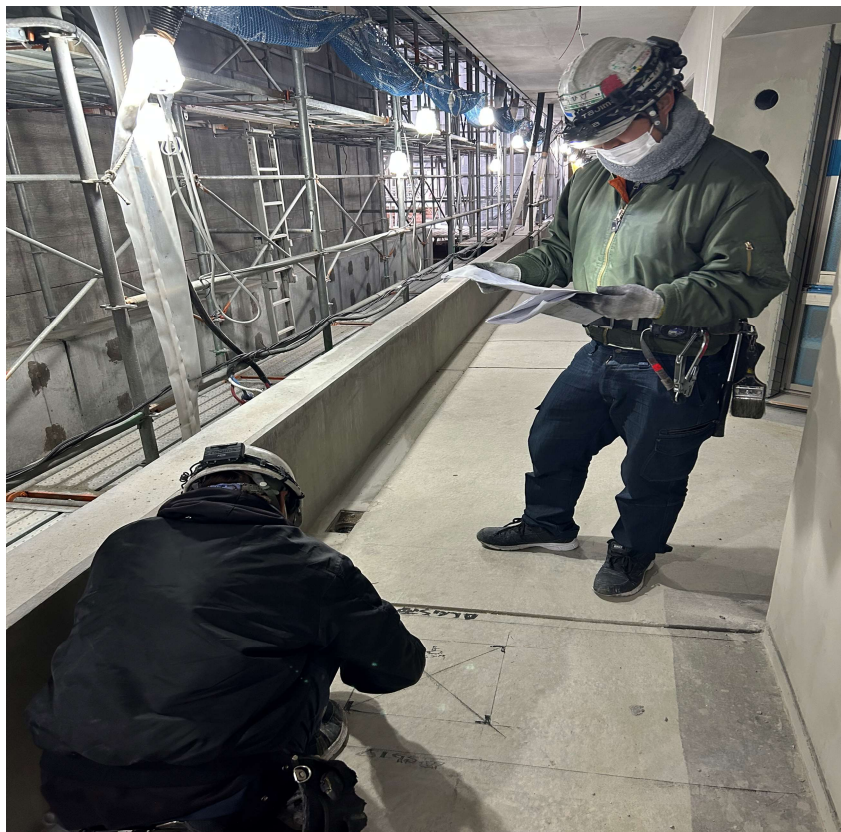


工事写真作業風景



工事写真作業風景

# 作業の様子



墨出し作業風景

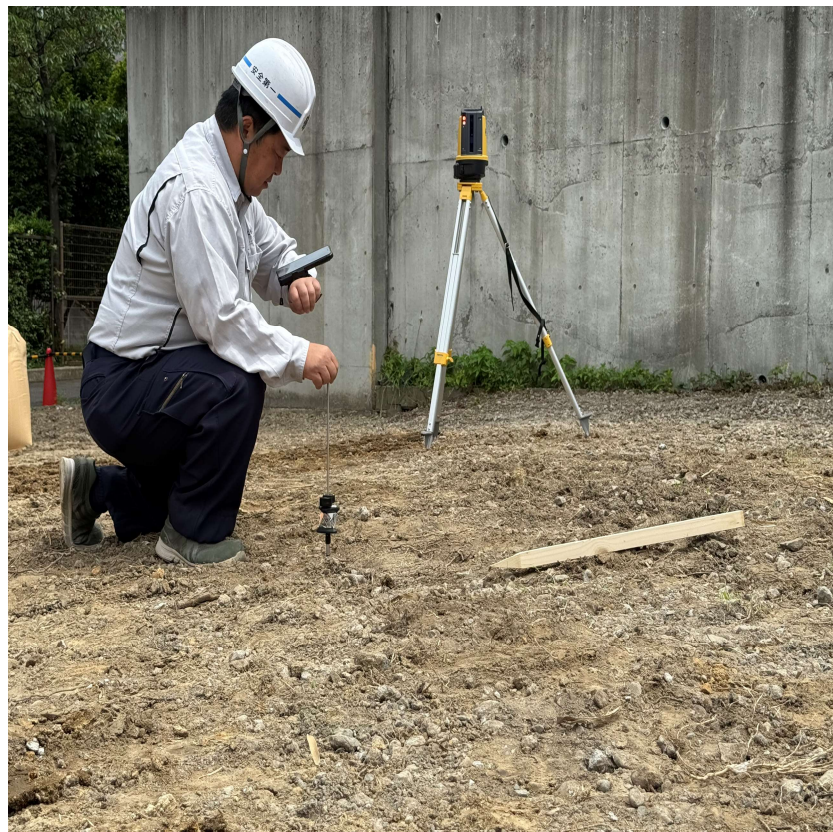


墨出し作業風景

# 作業の様子



測量作業風景



杭ナビ作業風景

# 作業の様子



ドローン作業風景



竣工写真アルバム

# 工事写真資料

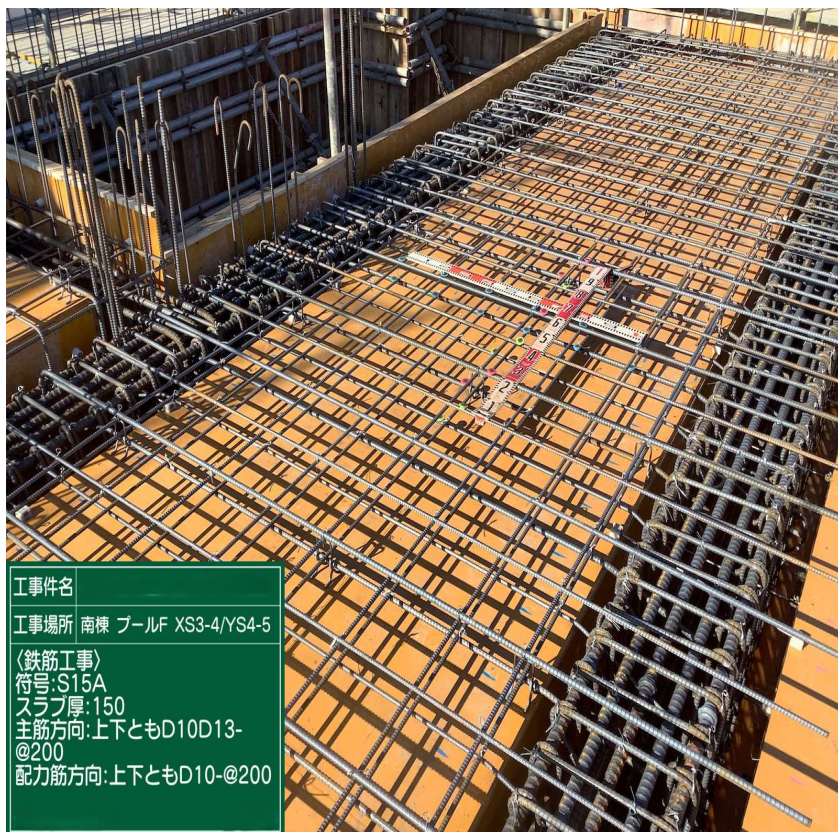


配筋写真資料

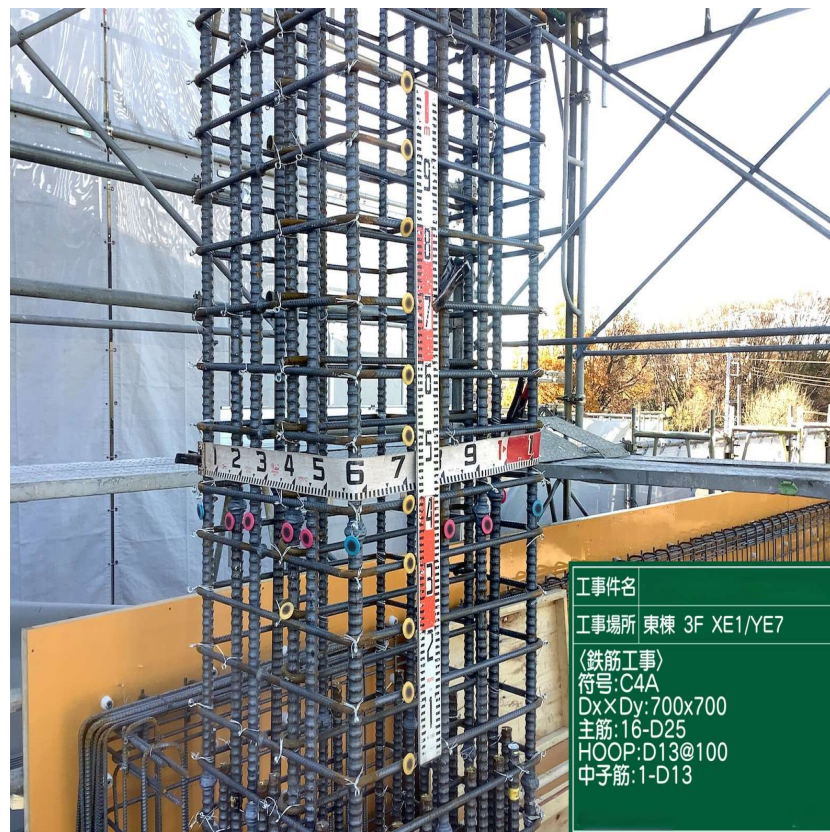


配筋写真資料

# 工事写真資料



配筋写真資料



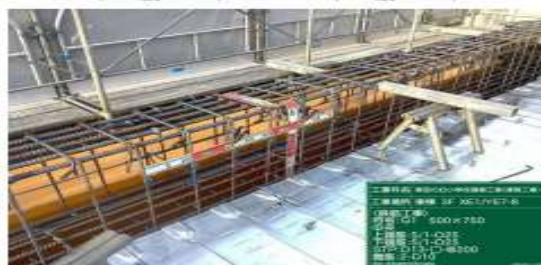
配筋写真資料

# 工事写真資料

左端	中央	右端
900×750		
8-D25	6-D25	9-D25
T-D25	6-D25	7-D25

【工事名】菅田の丘小学校建替工事(建築工事)  
 【工事種目】鉄筋工事  
 【符号】G1(YE2YE8端/中央/YE3YE7端)  
 【撮影位置】東棟 XE1/YE7-8 (3F)  
 【内容】  
 上端筋/下端筋:  
 8-D25/7-D25(YE2YE8端)  
 6-D25/6-D25(中央)●  
 9-D25/7-D25(YE3YE7端)  
 STP: D13@200  
 縦筋: 2-D10

【撮影年月日】2023/11/30



【工事名】菅田の丘小学校建替工事(建築工事)  
 【工事種目】鉄筋工事  
 【符号】G1(YE2YE8端/中央/YE3YE7端)  
 【撮影位置】東棟 XE1/YE7-8 (3F)  
 【内容】  
 上端筋/下端筋:  
 8-D25/7-D25(YE2YE8端)  
 6-D25/6-D25(中央)●  
 9-D25/7-D25(YE3YE7端)  
 STP: D13@200  
 縦筋: 2-D10

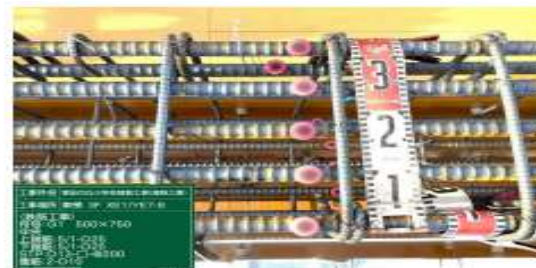
【撮影年月日】2023/11/30



【工事名】菅田の丘小学校建替工事(建築工事)  
 【工事種目】鉄筋工事  
 【符号】G1(YE2YE8端/中央/YE3YE7端)  
 【撮影位置】東棟 XE1/YE7-8 (3F)  
 【内容】  
 上端筋/下端筋:  
 8-D25/7-D25(YE2YE8端)  
 6-D25/6-D25(中央)●  
 9-D25/7-D25(YE3YE7端)  
 STP: D13@200  
 縦筋: 2-D10

【撮影年月日】2023/11/30

工事写真帳票



【工事名】菅田の丘小学校建替工事(建築工事)  
 【工事種目】鉄筋工事  
 【符号】G1(YE2YE8端/中央/YE3YE7端)  
 【撮影位置】東棟 XE1/YE7-8 (3F)  
 【内容】  
 上端筋/下端筋:  
 8-D25/7-D25(YE2YE8端)  
 6-D25/6-D25(中央)●  
 9-D25/7-D25(YE3YE7端)  
 STP: D13@200  
 縦筋: 2-D10

【撮影年月日】2023/11/30



【工事名】菅田の丘小学校建替工事(建築工事)  
 【工事種目】鉄筋工事  
 【符号】G1(YE2YE8端/中央/YE3YE7端)  
 【撮影位置】東棟 XE1/YE7-8 (3F)  
 【内容】  
 上端筋/下端筋:  
 8-D25/7-D25(YE2YE8端)  
 6-D25/6-D25(中央)●  
 9-D25/7-D25(YE3YE7端)  
 STP: D13@200  
 縦筋: 2-D10

【撮影年月日】2023/11/30



【工事名】菅田の丘小学校建替工事(建築工事)  
 【工事種目】鉄筋工事  
 【符号】G1(YE2YE8端/中央/YE3YE7端)  
 【撮影位置】東棟 XE1/YE7-8 (3F)  
 【内容】  
 上端筋/下端筋:  
 8-D25/7-D25(YE2YE8端)  
 6-D25/6-D25(中央)●  
 9-D25/7-D25(YE3YE7端)  
 STP: D13@200  
 縦筋: 2-D10

【撮影年月日】2023/11/30

工事写真帳票

# 福利厚生

- ◆雇用保険
- ◆労災保険
- ◆健康保険
- ◆厚生年金
- ◆退職金共済
- ◆積立金制度 月/1000円(互助会費として)
- ◆交通費全額支給
- ◆健康診断
- ◆ユニフォーム貸与
- ◆昼食代補助(チケットレストラン)