

# ”基礎工事に特化したプロ集団！”

『社会インフラ整備や街づくりのベースをつくる仕事』

道路やトンネル、ダム、橋梁、ビルなど基礎工事を手がける会社として、70年以上の歴史を誇り、官公庁や大手ゼネコン、鉄道会社、電力会社のプロジェクトに参画、全国に拠点（札幌、仙台、東京、名古屋、大阪、福岡）を展開し、社会インフラ整備を支えている。

- 基礎工事とは、地面を補強して構造物の土台をつくる工事のこと。構造物の強度に大きな影響を与え、地震などの災害から社会インフラを守るうえで、重要な役割を担っている。
- 基礎工事には、地面を掘って地盤を固める工法と、地面を掘ることで斜面が崩れることを防ぐ工法、地中の障害物などを取り除く工法がある。

“人と環境の共生”



**日本基礎技術株式会社**

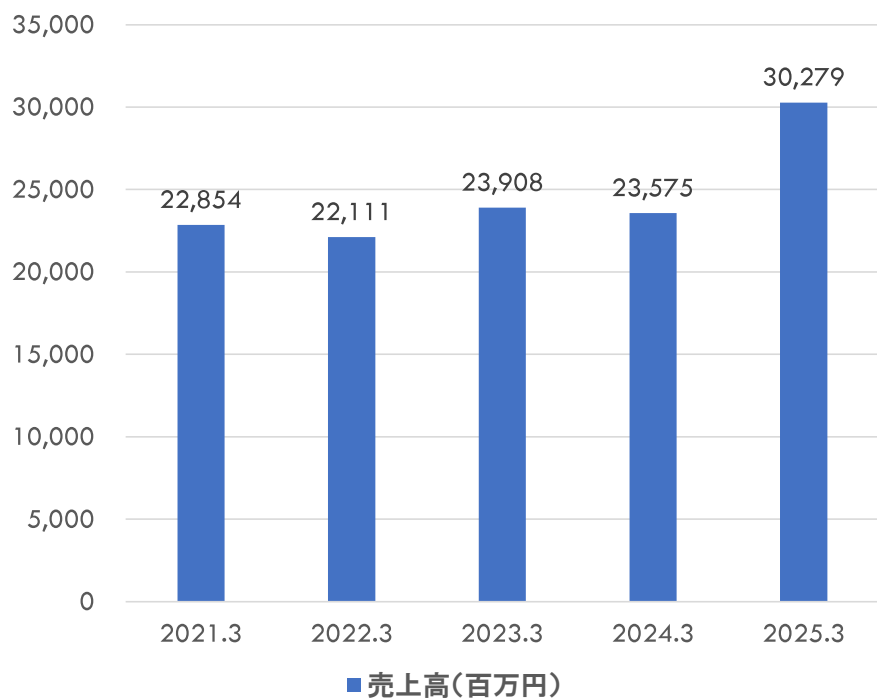
Japan Foundation Engineering Co., Ltd.

# 会社概要

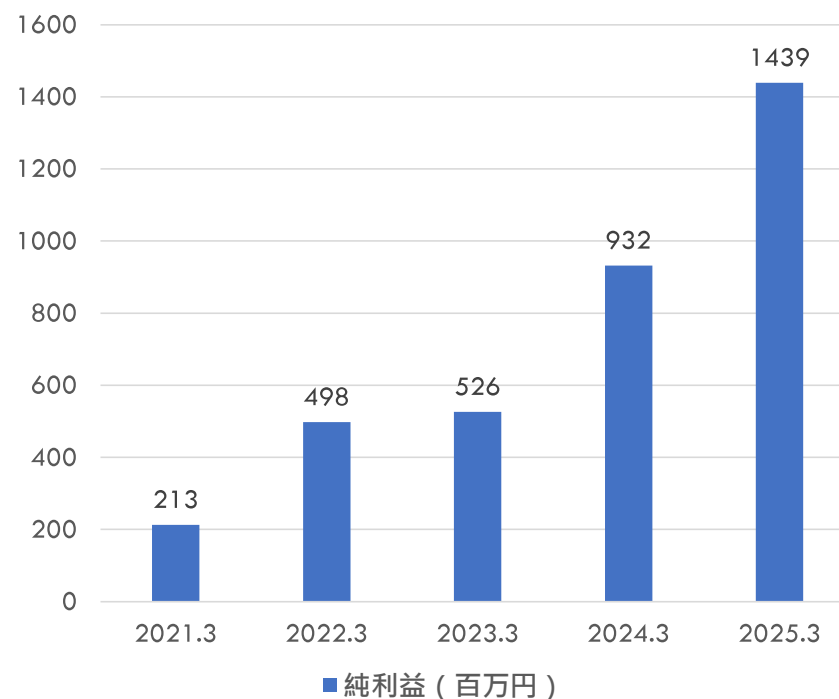
- 本社 大阪市北区天満1-9-14
- 東京本社 東京都渋谷区幡ヶ谷1-1-12
- 支店 札幌、仙台、渋谷、名古屋、大阪、福岡
- 営業所 盛岡、福島、横浜、前橋、新潟、静岡、金沢、神戸、広島、鹿児島、沖縄
- センター 群馬(明和町)、兵庫(宍粟市)
- 関連子会社 JAFEC USA, Inc. (カリフォルニア州サンノゼ)、オーケーソイル(東京都足立区)
- 従業員 377名(平均年齢44歳、平均勤続19年)
- 平均年収 7,946千円(R7.3)
- 売上高 302億(R7.3) 当期純利益942百万円
- 設立 1953(昭和28年)年11月5日
- 上場 東証スタンダード市場(1914)

# 売上高・純利益の推移

売上高 (単位:百万円)



純利益 (単位:百万円)



土木 (インフラ)

建築 (建物)

ダム・地下ダム・橋梁・トンネル

◆インフラ整備時の斜面や地盤の安定、強化  
(法面・アンカー・緑化・自然復元・調査)

公道・高速道路・市道・水道(浄水場)・処分場

鉄道・地下鉄・リニア(線路直下、駅周辺)

都市再開発・ビル建替え

空港(滑走路)

テーマパーク

歴史的建造物(神社・寺院・博物館)

エネルギー関連施設(原子力・火力・風力)

護岸・防波堤・港湾・漁港・河川

◆建物を建てるための地盤づくり  
◆地震、洪水、水害の防止  
(基礎・仮設・耐震・液状化防止・  
地盤改良・地盤補強・障害物撤去)

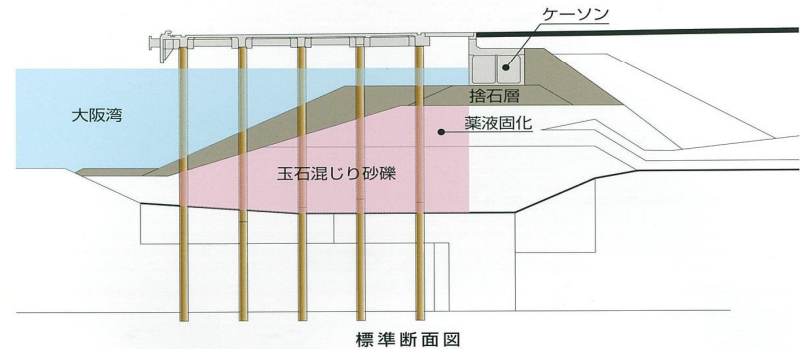


## [2025大阪・関西万博会場]

### H22(2010)大阪北港超多点

#### 工事概要

主な工事数量は、施工延長292m、改良土量127,100m<sup>3</sup>(注入量38,500m<sup>3</sup>)、削孔本数2,380本で、工期は9カ月です。

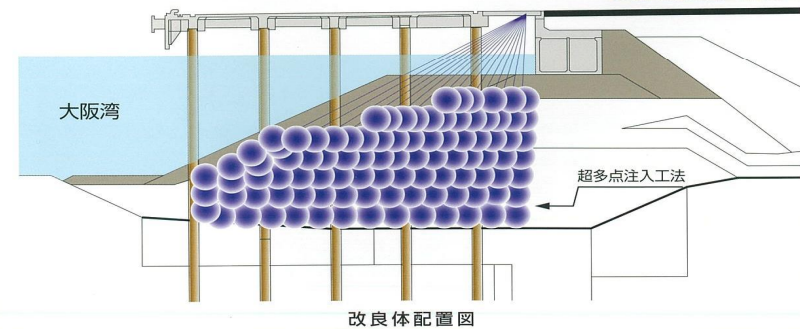


#### 施工上の課題

- Ⓐ 短期間に大規模地盤改良工事を完了させて、速やかに荷役業者に引き渡す
- Ⓑ 工事期間中、荷役作業を妨げず、岸壁利用船舶の入港時には占用範囲を縮小
- Ⓒ 注入作業等による既設構造物への変位を未然に防ぐ

#### 本工事での対策

- Ⓐ 削孔と注入を分離することにより工期短縮を図る
- Ⓑ フレキシブルな注入ホースを集約し占用範囲を限定する
- Ⓒ 低圧による浸透注入が可能であり、地盤への注入負荷の小さい“超多点注入工法”を採用



## 大阪北港夢洲地区

スーパー中核港湾である大阪北港夢洲地区において、必要な耐震性能を満足し、かつターミナルの利用を妨げずに“急速施工”が可能な“超多点注入工法”を用い恒久グラウト・パーマロック・ASF-II αにより地盤改良工事を行いました。

施工中は、変状を常時監視して注入圧力・注入速度の管理にフィードバックしながら情報化施工を行いました。荷役日程との調整を密にしながら工程管理を行った結果、注入量600~900kL/日を確認し、9ヶ月の短工期にて施工を完了しました。

本工法は、1ポンプ当りの注入速度は低速(毎分1~6ℓ)ながら、多点同時注入による急速施工が最大の特長です。したがって、全体工期の短縮が図られることにより経済性が向上します。



※大阪市ホームページより引用

# 給与

学卒別	大学・高専・専門・短大（卒）	高校（卒）	大学院（卒）
基本給	250,000円	235,000円	257,000円
時間外勤務手当	87,891円	82,618円	90,352円
(定額残業時間)	45 h	45 h	45 h
計	337,891円	317,618円	347,352円
見習（6ヵ月）中の賃金	(235,000円～257,000円) + 実残業時間分 ※現場勤務の場合：現場手当支給（基本給/20日×8%×現場日）		
見習（6ヵ月）後の賃金	大卒の場合 250,000円+87,891円（定額残業45 h分） 手当として 現場勤務の場合：現場手当支給（基本給/20日×8%×現場日） ◎現場手当：20,000円（現場日が20日の場合） 技術職（機械センター・事務職以外）の場合：技術手当支給（基本給×4.5%） ◎技術手当：11,250円 ◆月額給与は、『380,127円』※現場手当と技術手当分が残業計算にも反映される ※家族、持家、住宅取得、単身赴任、別居（支給基準有） ※限定勤務コースは、上記金額90%～95%となります。		
交通費	月40,000円 まで支給		
賞与	年2回（夏季・年末）金額は業績による		

## 例

7:30～8:00  
早出残業

8:00～12:00  
午前（定時）

12:00～13:00  
昼休み

13:00～17:00  
午後（定時）

17:00～18:00  
残業

1日1.5h×20日  
≒30時間

年収平均  
7,946千円



勤務時間	平日（現場） 8：00～17：00 平日（事務所） 8：30～17：30 残業 月平均 30 時間
休日・休暇	日曜、祝日、土曜、年末年始、盆休暇（◎年間休日≒125日）
寮・社宅	男性：自社・賃貸寮（自己負担：寮費10,000～12,000円） 女性：個別契約寮 ※本人がワンルームタイプを選べます （自己負担：寮費10,000、基準額超過分、光熱費） ※首都圏基準額80,000円以内他 社宅：賃貸物件を会社契約（初回の敷金、礼金は会社負担） ※会社負担の限度額は、独身20,000円（首都圏）、扶養家族有 50,000（首都圏）等地域で差がある
労働組合	無
保険、福利等	健康保険、厚生年金、雇用保険、基金、退職金、労災、財形貯蓄、自社 持株会（購入時持株奨励金5%）、家族手当、住宅手当、単身赴任手当 など
勤務場所	全国（札幌、仙台、東京、名古屋、大阪、福岡）（ただし限定制度 有）

# 仕事の醍醐味

## 『工事をプロデュースする施工管理職』

●発注者（ゼネコン）との調整から資材や協力会社の手配、工事の予算・進捗・品質・安全管理までに携わる仕事で、先輩の下で仕事の流れた進め方を学び、3～5年後には現場のメイン担当を任される。

●仕事の醍醐味は、社会インフラ整備や街づくりの一翼を担い、広く社会に貢献できること。

しかも、構造物の安定性や耐久性を支える仕事なので、大きな働きがいを味わえる。

先輩や職人さんたちとの一体感もやりがいのひとつ。

工事で壁にぶつかった際、みんなで意見やアイデアを出し合って、課題を乗り越えられた時の達成感はひとしお。

●自社で建設機械の開発やメンテナンスも手掛けており、機械施工の自動化やリアルタイム4D可視化システム、ドローンによる測量など幅広い活躍のフィールドが広がっています。

●働く環境は、仕事で失敗した際、直接関わりが無い先輩まで気にかけてくれるような温かい社風。

完全週休2日制で年間休日は125日あり、残業は月平均27時間程度と、オンとオフのメリハリがつけやすいのも魅力です。都内でリーズナブルな価格で住める寮制度があるところも高ポイントです。