

光和精鋁

ってなにをしている会社??



Instagram

いつでもDM・メールよりご相談ください! 😊

MAIL: miyazaki.yuu.k2e@kowa-seiko.co.jp 採用担当 宮崎

光和精鉱 って

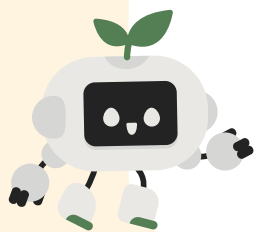
なにをしている会社??

光和精鉱株式会社は...

産業廃棄物処理業 &

リサイクル業

を行っている会社です!



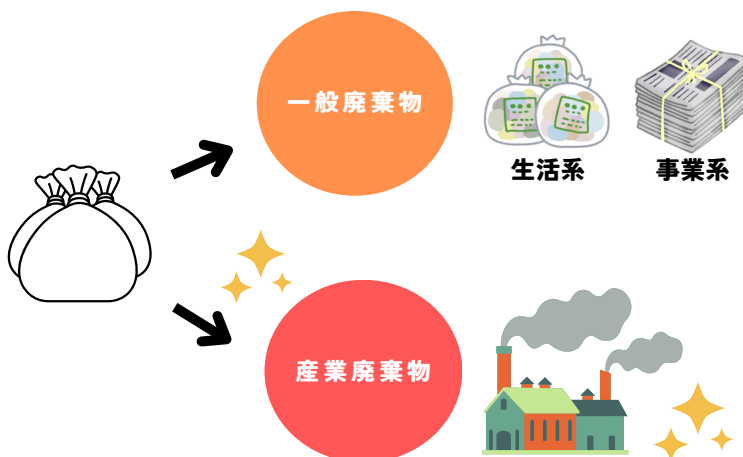
廃棄物を処理するだけでなく、そこからリサイクルし、原料として販売もしています!
その点から、産業廃棄物の処理だけでなく、メーカーの要素もあるユニークな会社です!!

産業廃棄物 とは...?

産業廃棄物とは、事業活動の中で発生する廃棄物のうち
20種類を指します!!

その中の!

光和精鉱は**18種類**を処理できます!



弊社は**優良認定**を取得しています!

産業廃棄物処理業とは...
都道府県知事から許可を取得している
会社のことを指します!

その中でも弊社は**優良認定**を取得しています!
優良認定は通常の許可基準よりも厳しい基準に適合した
優良な産廃処理業者が取得できるものです。

許可事業者のうち
優良認定事業者は1割以下!
その中の一社が光和精鉱!

許可事業者数: 約11万社

アクティブ数: 約6.4万

主業者数: 約1.2万

優良認定
約1千社



光和精鉱の強み 3選!



技術力

当社独自の技術
「塩化揮発法」

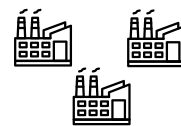
塩素系廃棄物の大量処理は
国内トップレベル!!

独自技術『塩化揮発法』を使い塩素を含んだ
廃棄物多く処理しています。

処理できる受入廃棄物の
塩素濃度上限値は...



光和精鉱
平均60~70%



他社 平均3~4%

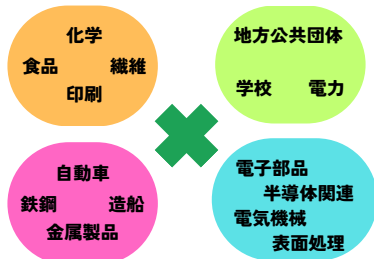
ほかの会社が処理できないから...
と言って、当社をご紹介
頂くこともあるくらい
業界では有名な会社なんだ!



安定性

あらゆる業種が
取引先

あらゆる業種が取引先となっているため売り上げは安定!



主な取引先!

日本製鉄 トヨタ自動車
旭化成
東芝 日本電気 武田製薬工業
三菱ケミカル 等!

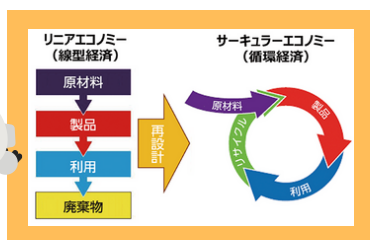


将来性

SDGs普及による
ビジネスチャンス普及

従来の
一方通行型の
経済社会活動
【リニアエコノミー】

持続可能な形で資源を利用する
循環経済【サーキュラーエコノミー】
へ移行するのが世界の流れ



弊社の事業内容は
処理だけでなく、
リサイクル販売!

サーキュラーエコノミーの
考え方に適合!
今後も需要が高まると考えられます!

SDGs目標12「つくる責任、つかう責任」
を事業規模で実現!



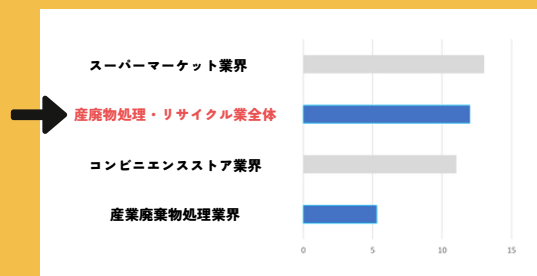
弊社はカーボンニュートラル・SDGsを
事業規模で実現しています!

そのため...

地域・環境保全にとっても貢献できます!!!

市場規模

コンビニエンス業界と同等の規模感!



弊社が位置する廃棄物処理・リサイクル業界の市場規模は
コンビニエンス業界と同等の規模感!

普段接することの少ない産廃物処理・リサイクル業界ですが
想像しているよりも大きな産業なのです!

～働く環境について～

福利厚生

年間休日	製造スタッフ 97日 / 保全スタッフ 114日
有給数	初年度、入社日に17日付与 以降年1日ずつ増加し最高22日付与
諸手当・待遇	独身寮・社宅・駐車場完備（独身寮6,000円/月） 旅行補助・業務表彰 等
各種制度	社会保険完備・通勤手当・残業手当・住宅手当・家族手当 退職金制度（退職金平均2,000万円）・退職金共済・研修制度 育児時短勤務 等

ワークライフバランスがとりやすい環境！

・毎日のパソコン利用は19時までとし、
利用制限をかけることで
ワークライフバランスを
意識できる労務管理を実施！

	2024年度	2023年度	2022年度
有休取得率	93.9%	96.9%	93.3%
時間外平均	19.75時間	22.0時間	21.1時間

平均有給取得日数
約20日！！

採用情報!!!

募集職種！

- ★製造スタッフ
- ★保全スタッフ

給与

製造スタッフ

266,590円～！

※三交替手当を含む：63,000円
(初任給平均額)

保全スタッフ 223,590円～

※住宅手当一律 4,000円・
インフレ手当 7,000円・
保全手当 20,000円 含む



教育担当が業務を教えてくれるので安心！

3年間、教育担当が1から丁寧に教育します！
4年目以降もサポートは続きます！