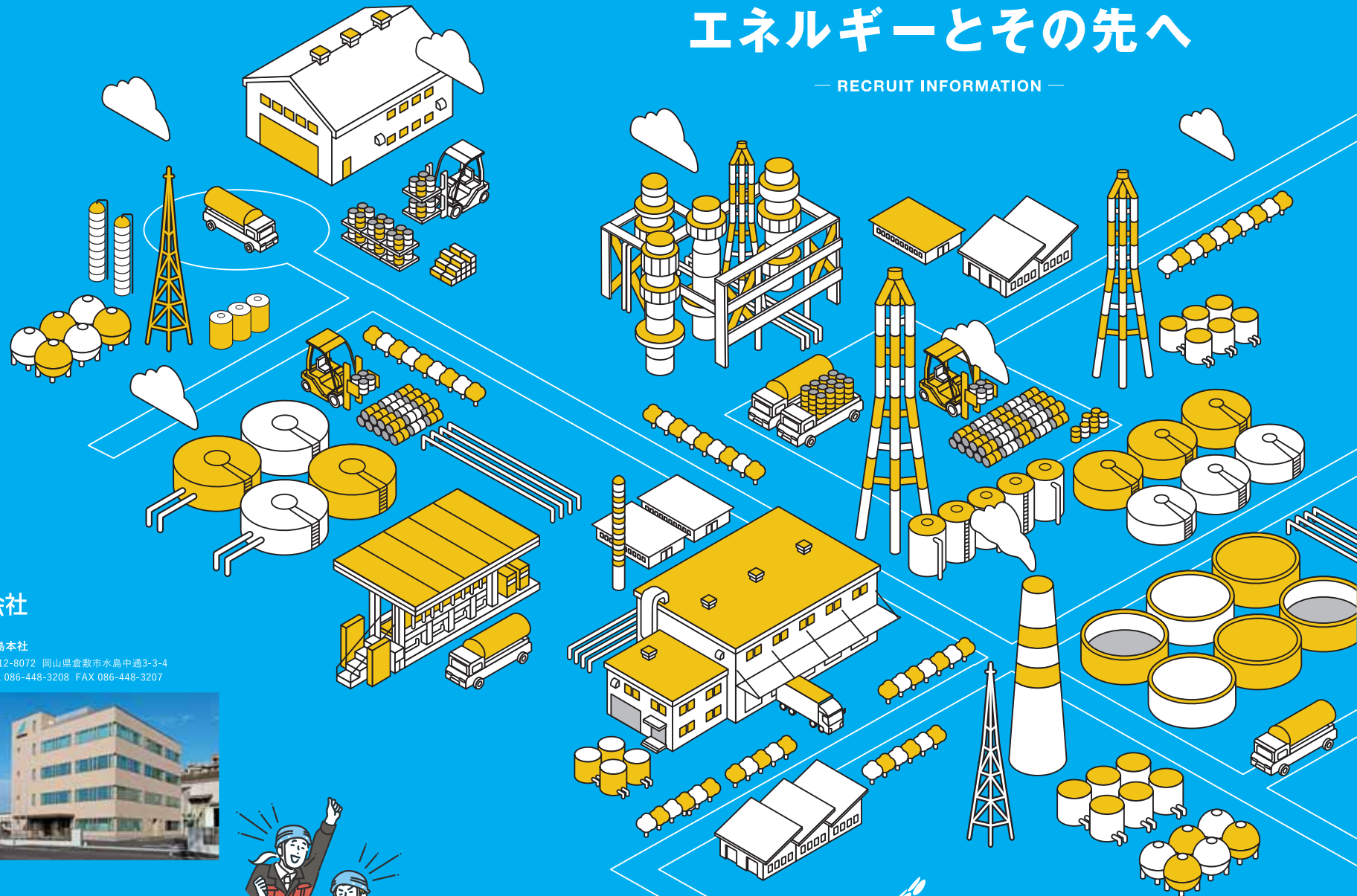


今日を支え、明日を創る エネルギーとその先へ

— RECRUIT INFORMATION —



中谷エネテック株式会社

本社
〒552-0022 大阪府大阪市港区海岸通1-5-22
TEL 06-6573-7651 FAX 06-6575-0930

水島本社
〒712-8072 岡山県倉敷市水島中通3-3-4
TEL 086-448-3208 FAX 086-448-3207



<https://enetec.nakatani-grp.com/>

 nakatani

一人ひとりが主人公となり、チャレンジしてほしい。

私たちに社会と人を支える使命がある

2011年3月、東日本大震災発生直後に当社は宮城県へ救援隊を派遣しました。被災地で私たちが目にしたものは、燃料を求め、ガソリンスタンドの前に並ぶ何百メートルもの車列であり、避難所で寒さに震える被災者の皆さんの姿でした。私たちがお届けした燃料で、被災された方々が車を動かせるようになり、暖を取るができるようになる。エネルギーの安定供給を支えるという私たちの使命の重さをあらためて心に刻む体験でした。

最大のエネルギー源の供給を支え続ける

当社は、プラントの建設・メンテナンス工事から、製油所や油槽所での構内サービス、石油製品の販売まで、エネルギーや化学品のサプライチェーンを幅広く支えている会社です。プラント工事に精通した技術者や危険品取り扱いのプロフェッショナル、豊富な製品知識を持った販売スタッフなど、様々な分野のエキスパートが活躍していることが当社の特色であり、強みとなっています。

当社の創業は1902年。「和と誠実の心で社会の安寧と発展に貢献し、社員の幸福を実現する」という企業理念を守りながら、常に時代の変化に対応し、新しい分野への挑戦を続け、当社をはじめとして多角的な事業を展開する中谷グループへと発展してきました。石油製品の需要は縮小傾向にあります。2050年においても石油は最大のエネルギー源であると予想されており、これからは社会の基盤となる貴重な資源です。当社としては、いつの時代にも変わることなき「和と誠実」の心と、果敢にチャレンジし続ける中谷スピリットで、成熟市場においても逞しく進化していく企業をめざします。

「考え方×熱意×能力」で未来へつなぐ

私たちが新しい仲間を求めるもの。それは仕事を通して人の役に立ちたいという志です。

仕事の成果＝考え方×熱意×能力。

私たちが「中谷の理念と信条」に掲げる志(考え方)を共有してもらえることが、何より大切だと考えるからです。

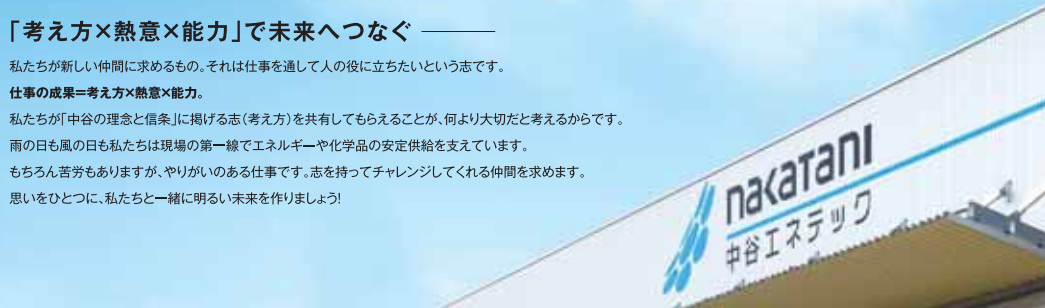
雨の日も風の日も私たちは現場の第一線でエネルギーや化学品の安定供給を支えています。

もちろん苦勞もありますが、やりがいのある仕事です。志を持ってチャレンジしてくれる仲間を求めます。

思いをひとつに、私たちと一緒に明るい未来を作りましょう!

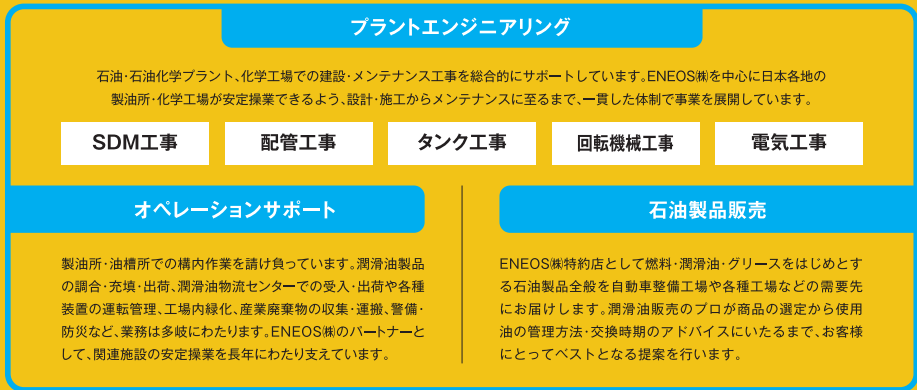


代表取締役社長
中谷 庄司朗



事業一覧

社会を支えるインフラワーカーとして、様々な分野でエネルギーの安定供給を支えています。石油・石油化学プラント内の建設・メンテナンス工事を担うプラントエンジニアリング、製油所・物流拠点でのオペレーションサポート、石油製品の提案販売など幅広い事業を展開しています。



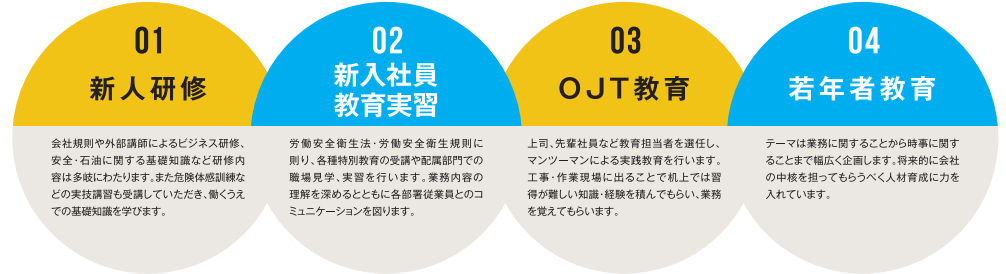
福利厚生

公私ともに充実した社会人生活を送ってもらうため、各種福利厚生制度を整えています。従業員の皆さんが安心して働ける環境づくりを目指しています。

- 県外からのU、IターンOK!**
遠方にお住まいの従業員については会社近くに社宅、寮を用意し、業務に集中しやすい環境づくりに努めています。
- 資格取得支援制度**
資格取得を目指す社員には受講費用、受験費用を負担、その他にも有資格者の先輩によるアドバイスなども受けられます。
- 中谷グループ提携保養施設の利用**
提携保養施設を安価で利用することができます。保養施設は全国各所にあり、旅行・レジャーの際に活用できます。家族や友人との利用も可能です。
- 入社日より有給休暇最大10日付与**
入社時より年次有給休暇を最大10日付与しています。急な用事などにも対応できる体制を整えています。
- 健康経営優良法人認定企業**
従業員の健康増進が企業の持続的成長に不可欠な要素であるとの認識のもと、一人ひとりの心身が健康で、また安心して仕事に専念できる環境整備を目指しています。
- レクリエーション**
フットサル・野球など有志によるクラブ活動を行っています。また、希望者全員参加の懇親会や社内ゴルフコンペなどを通じて親睦を図っています。
- プロスポーツチーム スポーツ観戦**
Jリーグ ファジアーノ岡山、大同生命 SVリーグ サントリーサンパズ大阪とスポンサー契約をしており、希望者には観戦チケットを配布しています。またスポーツを通して地域に貢献しています。

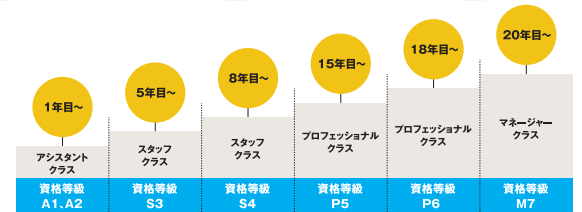
社内教育制度

徹底した安全管理教育、技能と技術に関する基本教育、コミュニケーション研修など、充実した教育制度を備えています。社会人として安心して働けるように基礎をしっかりと学んでいただけます。



キャリアアップ(一例)

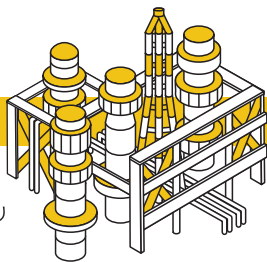
知識・経験を積んで、社会人、職業人として成長してもらいたいと考えています。管理職、専門職など個々の働き方や考え方によりあらゆる選択肢を用意しています。



- アシスタントクラス**
[資格等級：A1, A2]
担当業務に関して、上司・先輩の指示や指導のもと業務を遂行します。新入社員はこのクラスからスタートとなります。
- スタッフクラス**
[資格等級：S3]
中級スタッフとして、担当業務に関して基本的に単独で遂行し、職場の後輩・下位等級者の指導を行います。
- スタッフクラス**
[資格等級：S4]
担当業務に関し一歩上のレベルに達しており、日々の確かな判断を加えながら業務を遂行し、職場の後輩・下位等級者の指導を行います。
- プロフェッショナルクラス**
[資格等級：P5]
上級スタッフとして、担当業務に関する能力・経験を十分なレベルで有し、高い専門性を持って職場あるいは複数の業務をまたぐ問題を解決します。
- プロフェッショナルクラス**
[資格等級：P6]
担当業務に加えて周辺業務にも精通し、管理職候補として上司を補佐・代行し、職場の指導、監督を任せられます。
- マネージャークラス**
[資格等級：M7]
管理職として組織を統括し、部下の力量を有効に発揮させ担当する組織に与えられた目標・課題を達成するとともに、部下の育成を図り長期的な観点で組織づくりに取り組みます。

プラントエンジニアリング

PLANT ENGINEERING



石油化学プラントを中心に建設・メンテナンス工事を行っています。岡山県倉敷市にあるENEOS榎水島製油所では元請工事会社として、多数の工事を施工しており、お客様より高い信頼を得ています。高品質と信頼性を追求しエネルギーの安定供給に貢献しています。装置メンテナンス、配管、タンク、回転機械、電気工事まで幅広い工事を提供します。

SDM工事

プラント内定期大規模修繕工事(SDM工事)では、機器の開放、整備、復旧工事で幅広い工事を一貫体制で提供しています。高い技術が求められる熱交換器リチュービング、リフォーマー触媒交換にも対応。安全・高品質な施工で、お客様から高い信頼を得ています。水島地区だけでなく、日本各地の製油所・化学会社などからの案件にも対応しています。



配管工事

日本各地の製油所・化学プラントの配管建設工事など多くの施工実績があります。西日本有数の規模を誇る自社配管工場を有しており、大型プロジェクト案件にも応えられる体制、設備を備えています。当社ならではの強みを活かし、配管設計業務とともに食品や医薬品、化粧品工場などからの受注にも対応します。



タンク工事

石油・化学工場等のタンクにおいて長年蓄積したノウハウで残油移送・開放・内部清掃・検査・補修・塗装・復旧など総合的な監理を一貫体制で行っています。大型の原油タンクから小型タンクまで様々な大きさ、種類の工事に対応しています。



回転機械工事

「プラントの心臓部」と言われるポンプ・コンプレッサー・タービン等の回転機械。長年の経験に支えられた高い技術でメンテナンスのあらゆるニーズに答えています。倉敷市水島には自社回転機械専用工場を保有。製油所や化学品製造施設を中心に、全国の工場で回転機械のメンテナンス工事を請け負っています。



電気工事

工事電気設備、建築電気設備、工用仮設電源設備などの一般的な電気工事から、石油精製装置特有の防爆電気工事、ハイラインの電気加熱装置など、長年培った専門的な技術と知識を活かして様々な設備の設計・施工及び保守を行っています。また各種試験器を用いて健全性を調査し、安定した電気設備の維持・管理に取り組んでいます。



人とのつながりの中で
成長を感じられることがうれしく、
毎日充実しています。

機 工 事 業 本 部 工 事 部
工 事 チーム
S さん

1日の流れ
勤務時間
7:40~16:40

07:40



チームで朝礼。前日のパトロールの状況や当日の注意事項を確認します。朝礼後、現場へ出発。現場の多くは、製油プラントの配管メンテナンス工事です。

08:10



現場にてRKY活動を実施。作業内容や注意事項を伝えることももちろん、作業員さん1人ひとりの表情を見てコミュニケーションを取ることが大事です。

※RKY(リスクアセスメントと危険予知活動)

10:00



現場作業が30分休憩に入る間に、すかさず事務作業を進めます。予定表の送付やRKYシートの作成、材料の手配など、やることはたくさん。

13:00



引き続き現場立ち会い。作業員さんに指示を出す立場ではありませんが、実際に現場で働く作業員さんと意見を交わし、相談しながら作業を進めています。

16:00



現場作業が終われば、事務所に戻ってひと段落。当日の工事記録の整理、資材発注、翌日のRKYシート作成などの事務作業をすませて業務終了です。

Work in NAKATANI 中谷エネテックの仕事



1日の流れ
勤務時間
7:40~16:40

07:40



チーム内で始業ミーティング。現場業務や安全対策について情報共有します。その後、メールチェックや書類の確認、作業の準備をして現場へ出発。

09:00



作業員さんとRKY活動。当日の作業内容や危険ポイントを確認します。現場は、工場内の電気設備のメンテナンスや照明の交換工事などが多いです。

※RKY(リスクアセスメントと危険予知活動)

11:30



翌日の作業予定表を作成。どんなスケジュールで、どの段取りをすればスムーズかつ安全に作業を進められるか、自分で考えて予定を組みます。

13:00



現場立ち会い。作業状況をチェックしたり、トラブルに対応したりしながら、資材運搬などの手助けもします。合間にお客様(工事発注者)との打ち合わせも。

16:00



お客様に現場終了の報告後、翌日の予定の確認や資材発注、人員調整など様々な業務をこなします。施工管理は、とにかく事前の入念な段取りが大切です。

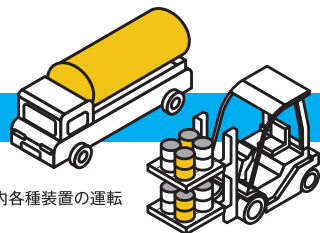


若手でもどんどん任される環境。
先輩たちがしっかり
支えてくれるので安心です。

機 工 事 業 本 部 電 気 設 備 部
電 気 工 事 チーム
M さん

オペレーションサポート

OPERATION SUPPORT



製油所、油槽構内作業全般を請け負っています。石油製品の製造、出荷から施設内各種装置の運転管理まで、安全と品質を第一に、総合的に工場内の安定操業を支えています。

製油所構内サービス ENEOS株水島製油所

潤滑油製品の調合・充填・出荷、物流センター入出荷管理、各種装置の運転管理、産業廃棄物の収集運搬、緑地整備、警備・防災管理など、様々な業務でエネルギーの安定供給に貢献しています。



潤滑油の調合・充填・出荷

タンクローリーの充填出荷

クリーニング車廃油回収

排水処理



潤滑油製品の入出荷

産業廃棄物の収集運搬

警備・防災

緑化整備

石油製品提案・販売

PRODUCT SALES



ENEOS株特約店として各種石油製品を取り扱っており、お客様に合わせた提案・販売を行っています。現状調査から商品選定、配送、納品に至るまで自社一貫体制でスムーズな対応が可能です。



自社専用車での配送

取扱商品



- ・ 燃料油
- ・ 工業用潤滑油
- ・ 船舶用潤滑油
- ・ 油脂関連商品
- ・ 自動車用潤滑油
- ・ 金属加工油
- ・ グリース

1日の流れ
勤務時間
8:30~17:30

08:30

出勤、ローリー出荷は24時間体制で行っているため、夜勤スタッフから夜勤の業務の報告を受けます。チームで朝礼し、当日の作業内容を確認します。

10:00

日中の主な業務はオペレーションの監視。燃料油やLPGがローリーに問題なく積み込めているかをモニターで監視し、異常があれば現場に対して対応します。

11:00

危険物を扱う現場において、安全教育はリーダーの重要な役割。チーム間だけでなく、ローリー運送会社のドライバーさんへの指導も行います。

13:00

ローリーの積み場をパトロール。設備に不具合がないか、安全な作業ができていないかチェックしながら、スタッフとのコミュニケーションを図ります。

16:00

ガリンや軽油、LPGなどの品目ごとに当日の出荷量を確認。データをまとめて業務終了。1日事故なく安全に業務を終えられるとホッとします。

危険物を扱う現場だからこそ、周囲への気配りとコミュニケーションが重要。

水島事業部 設備管理グループ
ローリー出荷チーム チームリーダー
Aさん



Work in NAKATANI 中谷エネテックの仕事



「確認」がミス防止の基本。すべての作業でダブルチェックを徹底しています。

水島事業部 潤滑油グループ
潤滑油調合チーム
Fさん

1日の流れ
勤務時間
8:30~17:30

08:30

休憩、朝礼をおこなった後、現場でローリーの受け入れ、品名を指示します。調合計量室では、ガリンや軽油が設備で製造されたタンクに移る。選定、移送量の監視も実施。
※計量室：装置の運転、監視などの管理を行う場所

09:30

ドラム缶やローリーに入った材料を機械でタンクに移送し、調合します。調合は自動で行われるので、異常がないかをモニターで監視します。

13:00

午後からは翌日の準備を進めます。翌日に製造する潤滑油の品目と数量がお客様より指示されるので、スムーズに作業が進むよう調合の順番を考え、材料をセットします。

16:00

早番の定時です。中番の担当者への引き継ぎを行います。業務量が多いときは、中番業務の補助に回ります。

17:00

調合作業完了後、タンク閉め、清掃、見回り点検などを行い、問題なければ業務終了です。早番と中番は3週間ごとに交代します。



石油製品の提案・販売



期待の一步先へ、スペシャリストが多様なニーズに応えます。

当社はENEOS様の特約店として燃料油・潤滑油を取り扱っています。お客様の使用目的・状況・ニーズをじっくりとお聞きして、最適な製品を提案しています。相談から、選定、配達、納品に至るまで自社による一貫体制でスムーズな対応が可能です。石油製品のみならず、オイルマットなどサポート商品の取り扱いも充実しています。さらに、要油作業をはじめとする各種作業にも対応。オイル分析による機器環境の最適化などお客様のニーズを叶えるトータルサポートを実現します。

■ 石油製品の提案・販売

石油製品のプロフェッショナルが、お客様へ最適な商品を提案します。

燃料・潤滑油のベストソリューション

燃料・潤滑油をはじめとする石油製品に関するどんな小さな悩み事にもスピーディーに対応します。適正な油種選定は当社にお任せください。またお客様に関わる業界の市場情報提供や在庫管理など、最良のサポートを提供しています。当社には、潤滑油販売に求められる最高水準の知識、ノウハウを習得したENEOS認定ルプマイスターが複数名在籍しています。



テクニカルサポート

潤滑油は機械の血液でもあり、劣化すると設備機器に悪影響を及ぼします。お客様の大切な機械をベストに保つため、当社スタッフが設備機器のコンディション管理をサポートします。

きめ細かい供給体制

自動車用潤滑油をはじめ工業用潤滑油・金属加工油・船用油など(約50銘柄)を自社倉庫で常備し、緊急時の対応が可能です。当日配達・指定時間・指定寄附場所・オイルタンク貸付・オイルタンクへのポンピングサービスなどの相談も承ります。



自社配送



ポンピング作業

■ 取扱商品

燃料油
車輪、船、発電機など各種燃料をお届けします。
■ガソリン ■軽油 ■灯油 ■重油

自動車用潤滑油
環境配慮型商品からレーシングオイルまで、自動車本来の性能を引き出します。

■ワゴンエンジン油 ■ディーゼルエンジン油
■2サイクルエンジン油 ■自動車用ギヤ油

工業用潤滑油
省エネ・長寿命を追求、機械・装置の安定した動作を支えます。
■油圧作動油 ■タービン油 ■ギヤ油 ■真空ポンプ油
■駆動油 ■汎用・多目的油

金属加工油
環境への影響にも配慮し、作業効率アップに貢献します。
■切削油 ■プレス油 ■熱処理油 ■防錆油
■放電加工油 ■研磨油

船舶用潤滑油
船舶のスムーズな航行を支えます。
■ディーゼル機関用潤滑油 ■船外機油

グリース
機器に応じた最適なグリースを提案します。
■自動車用グリース ■工業用グリース

油路関連商品
石油製品のサポート商品として用途に合わせて豊富な商品を取り扱っています。
■洗浄剤 ■吸収剤



中谷エネテック株式会社

本社
〒852-0022 大阪府大阪市港区 海平通1-5-22
TEL 06-6573-7651 FAX 06-6574-0930

水島本社
〒712-3072 岡山県倉敷市水島中道3-3-4
TEL 086-448-3208 FAX 086-448-3207



<https://enetec.nakatani-grp.com/>



エネルギーの安定供給を通じて、 人と企業、豊かな未来を結びます。

中谷の理念

「和と誠実」の心で社会の安寧と発展に貢献し、
社員の幸福を実現する。

私たちの信条

- 一、良心をもって「和と誠実」を実践します。
- 一、すべてに優先する社会的使命として、安全と安心を実現します。
- 一、お客様に最良のサービスと最高の品質を提供します。
- 一、ひとりひとりが主人公となって、価値ある仕事を創造します。
- 一、仕事を通して自分を磨き、会社とともに成長します。
- 一、社会の一員であることを自覚し、市民としての責任を全うします。
- 一、力を合わせて健全な業績を実現し、共に明るい未来を築きます。

中谷エネテックは、創業120年を超え、
様々な分野で活躍する中谷グループの一員です。

当社は、前身である中谷運輸が大正13年(1924年)に油槽所構内作業をお引き受けしたことを原点に、燃料や化学品を取り扱う企業としての歴史を重ね、現在では、各種プラント・機械設備の建設・メンテナンス工事から、構内作業、物流サービス、石油製品の販売に至るまで、幅広い分野で、エネルギー・化学品の安定供給に貢献する企業へと成長してまいりました。

社会インフラの第一線を担う企業として、当社は、これからも、創業以来の企業精神である「和と誠実」を変わることはない心の軸とし、技術とサービスの不断の向上を通して新しい時代の要請に的確に対応しながら、安全・品質で揺るぎないご信頼をいただくという使命に邁進してまいります。

今後ともいっそうのご指導ご鞭撻を賜りますようお願い申し上げます。



代表取締役社長
中谷 庄司朗



■ 業務内容

社会を支えるインフラワーカーとして、様々な分野でエネルギーの安定供給を支えています。石油・石油化学プラント内の建設・メンテナンス工事を担うプラントエンジニアリング、製油所・物流拠点でのオペレーションサポート、石油製品の提案販売など幅広い事業を展開しています。

- 01 建設業
- 02 製油所・油槽所の構内運搬並びに諸作業
- 03 運輸業
- 04 港湾運送業
- 05 一般貨物自動車運送業
- 06 石油類及び食料品、清涼飲料水並びに日用雑貨品の販売業
- 07 海運代理店業
- 08 警備業
- 09 産業廃棄物処理業
- 10 一般廃棄物収集運搬業
- 11 労働者派遣事業
- 12 太陽光発電システム機器並びに燃料電池システム機器の販売及び施工
- 13 電力販売の取次代理店業務



SDM工事

(シャットダウンメンテナンス工事)

大手企業から信頼される安全・高品質な施工で、プラントの建設・メンテナンス工事をを行います。

岡山県倉敷市にあるENEOS榑水島製油所の元請工事会社として、長きにわたり装置メンテナンス、配管、タンク、回転機械、電気など多数の工事を施工しています。積み重ねた工事実績によりお客様から高い信頼を得ています。製油所操業を一定期間全面停止して実施するSDM工事(定期修理工事)では、機器の開放、整備、復旧まで幅広いサービスを提供しています。特に高い技術が求められる熱交換器の整備工事・リチューピング交換工事、リフォーマー触媒交換にも対応し、多くのお客様からご用命をいただいています。また岡山県内だけでなく、日本各地の製油所・化学会社の工事にも対応しています。

■ 社会貢献・SDGsへの取り組み

多くの社会貢献活動に取り組んだ創業者の思いを受け継ぎ、社会を支え、貢献する志をもって、様々な活動に取り組んでいます。持続可能な社会づくりが実現できるよう社会と調和し歩んでいます。

安全・品質への取り組み

毎年策定する「安全衛生活動方針」のもと独自の取り組みと、安全意識・品質向上への取り組みを行っています。

- 安全教育
- 安全パトロール
- なかたに安全から版の発行
- 各種実技・座学訓練
- BCP(事業継続計画)
- 運輸安全マネジメント



社会貢献への取り組み

自然災害時の被災者への救援物資搬送や義捐金を通じての復興支援、地域清掃活動など地域に根差した活動を行っています。

- 災害被災地への復興支援
- カンボジアでの中学校校舎建設プロジェクト協賛
- バススポーツ支援協賛
- 地域貢献活動への参加
- プロスポーツチームスポンサー(ファジアーノ岡山・サントリーサンパース大阪)



SDGsへの取り組み

エネルギー業界を支える企業の責任として、「環境経営方針」を策定し、環境負荷の軽減及び環境の継続的改善に努めています。

- 環境対応工事
- 環境対応型石油製品の提案販売
- 健康経営優良法人認定
- 女性活躍推進(両立支援制度の充実・女性参画)
- COOL CHOICE
- 環境保全への取り組み



働きやすさへの取り組み

社員一人ひとりが安心安全に仕事に専念できる職場環境づくりを目指しています。福利厚生にも力を入れ心身の充実を図っています。

- コミュニケーション奨励制度
- 契約保護所利用
- クラブ活動補助金制度
- 「中谷エネテック 子ども参観日」の開催
- ヒルポドライブ鑑賞チケット
- ファジアーノ岡山・サントリーサンパース大阪 ホームゲーム観戦チケット



FEATURE

SDM工事の強み

- 機器開放整備では、塔槽、加熱炉、エアフィンクーラー、CSL(特殊高圧熱交)の開放整備を主としています。
- リフォーマー触媒交換では、差圧調整など30年以上のノウハウがあります。
- 熱交換器リチューピングは、各種特殊工具を所持し、多くの実績があります。



■ CSL(BLC型高圧熱交)開放整備

CSL(コンパクト・スクルー・ロック型)の熱交換器については全国製油所での豊富な工事実績があります。開放、部品の抜き取り、点検、整備から組立まで一貫した工事体制で安全かつ高品質な工事を行っています。



■ 熱交換器リチューピング工事

熱を効率良く移動させる熱交換器は石油精製・石油化学工場をはじめ各種化学工場においても広く使用されており、定期的なメンテナンスが必要となります。



■ 加熱炉チューブ更新

加熱炉の種類は多岐にわたり、石油精製・石油化学プラントでは欠かすことのできない装置です。長期間高温にさらされている加熱炉チューブのメンテナンスはSDM工事で必須となります。



■ 機器据付

機器据付工事はプラントの生産設備や機器を設置する工事です。据付工事には高度な技術や知識が必要となります。これまでのノウハウや経験を活かし、安全かつ効率的な工事を可能にします。



■ リフォーマー触媒管の更新

リフォーマーチューブは石油精製プラントの脱硫工程に欠かすことのできない製品になります。長年各種石油精製・石油化学プラント工事に携わってきた技術を活かし、工事を行います。



■ リフォーマー触媒管溶接

確かな溶接技術に裏打ちされた正確な工事を行います。溶接後の非破壊検査では溶接箇所の欠陥、不具合を早期に発見することでトラブル防止、品質の向上に努めています。



配管工事

設計部門を備え、自社工場での配管製作・加工から現場工事、ワンストップサービスを提供します。

製油所、化学プラントの建設工事など多くの施工実績があり、新設大型工事にも対応できる設備と体制を備えています。これまで培ってきた経験と技術力を活かし、近年では医薬品工場の新設工事を施工しました。また全国で約60事業所しか取得していない高圧ガス保安法 大臣認定試験者(管類)を有しており、公的にも高度な技術、管理体制を認められています。当社の配管工事は設計から現場工事まで一貫した施工を行います。

FEATURE

配管工事の強み

- 高圧ガス管類経済産業大臣認定事業者の取得をしています。
- 自社工場での製作から現場設置まで一貫したサービスの提供が可能です。製作のみのご用命にも対応します。
- 配管工事は、ステンレス、低合金鋼等の特殊材質も対応できます。
- 専属の品質管理スタッフによる各種検査を実施し、高品質な製品を提供します。
- 溶接作業では当社子会社の㈱ワークワンが主力となり、安定した溶接品質を提供します。
- 海底トンネルにおけるバイブライン設置工事の実績があります。



■ 配管設計

設計部ではお客様のニーズに合わせた安全性、メンテナンス性を考慮した設計を行いながら必要に応じて耐震性能評価及び、熱応力解析を行い高品質な配管設計を行っています。また現場トラブルに対してサポートを行い工事品質向上にも努めています。



■ 配管切断加工

配管切断加工も自社で行っています。最大18インチまで対応可能な自動帯鋸盤を保有しています。



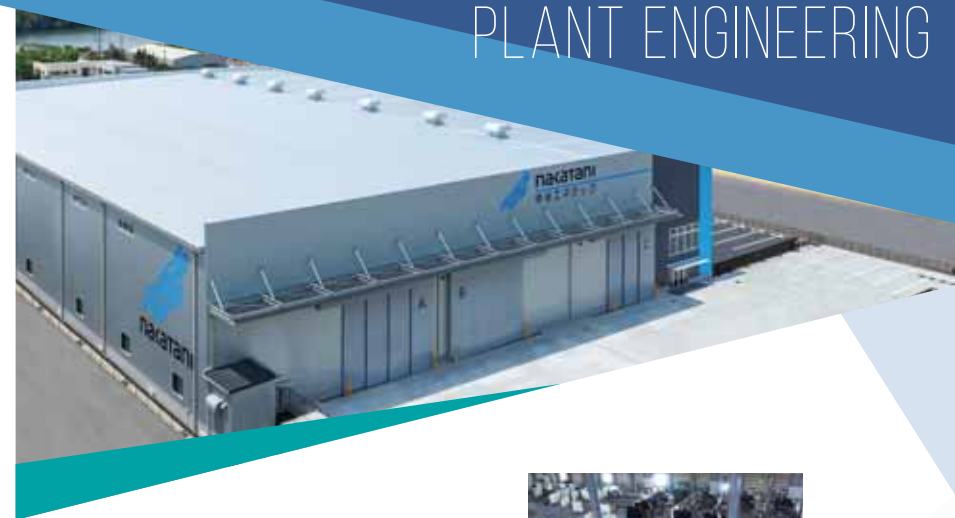
■ 溶接施工

TIG溶接、半自動溶接、アーク溶接と材質、形状、用途に合わせて各種溶接工事を行っています。また溶接施工前には組立工が図面に合わせ正確に配管を組み上げていきます。



■ 海底トンネル内バイブライン設置

2018年に完工した千葉バイブラインプロジェクトは当社にとっても大きなチャレンジのひとつでした。コスモ石油千葉製油所とENEOS千葉製油所間に、1.6kmバイブラインを通す工事(配管は9系統、1,800tonの配管敷設)を施工しました。



水島配管工場

水島配管工場は、機工部門の優位性をさらに高める、西日本有数の大きさ・設備を誇ります。

水島配管工場は、敷地面積2,738坪・建築面積1,512坪・月間加工能力21,000DBを有し、大規模プロジェクトにも応えられます。工場内は、切断・クレーン・溶接などの配管を製作するための作業がスムーズにできるよう効率的なレイアウト設計にしています。

※DB(ダイヤインチ)…配管の溶接線の長さを示す単位。
1DB=1インチ配管を1周溶接した長さ



タンク工事

製油所内のタンク建設・メンテナンスまで一貫した工事を高品質な総合監理で行います。

製油所で稼働しているタンクは300基程度あります。そのうち年間で約40~60基のメンテナンス工事を施工しています。製油所タンクの貯蔵量は最大260,000kℓ(直径約80m)の原油タンクから、1,000kℓの小型のものまで様々な大きさや種類があります。タンクは原油等が漏れた場合、大きな災害につながることから、法律により定期的な開放点検が義務付けられており、当社では残油移送・検査・補修・塗装・復旧まで総合的な管理を一貫体制で行っています。



■ 3,000kℓタンクの浮き屋根式から固定屋根への型式変更工事

製油所、油槽所、その他プラントのタンク建設、メンテナンス工事から撤去工事まで一貫した工事をを行います。



■ 50,000kℓタンクのアンジュ板取替えのためのジャッキアップ工法

底板、側板更新工事の施工時はジャッキアップ工法にてタンク全体を持ち上げ、効率的な作業性を実現しています。



■ タンク底板 サブマージーク溶接

施工可能なタンク底板などではサブマージーク溶接などの自動溶接機を使用し、工事を実施しています。積極的に自動化を進め、高品質・高効率を両立しています。



■ 40,000kℓタンクの屋根板取替えによる溶接作業

タンク工事には溶接工程が不可欠となります。溶接精度はもちろん仕上げ面などの後工程も重要となります。高い溶接管理技術をもった施工管理者が多数在籍しています。

FEATURE

タンク工事の強み

- 長年の蓄積したノウハウで開放から復旧まで計画・施工します。
- 小規模な補修から大規模な取替えまで迅速に対応します。
- 工事に関する多数の資格を保有した有資格者が、施工管理を行います。

回転機械工事

回転機械の据付・メンテナンス・加工まで、「プラントの心臓部」のあらゆるニーズにお応えしています。

「プラントの心臓部」と言われるポンプ・コンプレッサー・タービン等の回転機械。様々な種類、大きさがあります。長年の経験により培われた高い技術力により取り外し、メンテナンス、据付まであらゆるニーズにお応えしています。製油所には約3,500台の回転機械があり、そのうち約3,000台のメンテナンスの施工を行い、プラント装置の稼働を支えています。また水島本社内には回転機械専用工場を保有しています。その他製油所や化学品製造施設を中心に、全国の工場で回転機械の各種メンテナンス工事を施工しています。

FEATURE

回転機械工事の強み

- 自社回転機械専用工場で効率的に整備・組み立てを行います。
- 旋盤、フライス盤、キー溝加工機などの設備を備え、部品加工、製作が迅速にできます。
- 溶接設備を備え、回転機械周りの小配管、フラッシングクーラーの製作・補修ができます。



■ 高圧ポンプの取り外し作業

化学プラントに欠かすことのできないポンプは定期的なメンテナンス・修理が必要となります。当社では取り外しから整備、取り付けまで一貫した工事体制を整えています。



■ 増速機の歯当たり確認作業

産業機械の稼働に必要な増速機の歯当りは定期的に取り外し、軸受メタルの隙間計測と歯当たり確認など検査を実施して、連続運転の見極めを行います。



■ レシプロコンプレッサーピストン抜き出し後の清掃作業

長年使用したコンプレッサーはしつこい油汚れ等がこびりついていて、分解作業・清掃作業等を行い、内径を計測し、摩耗・真円度を監視することで、機械の安定した稼働を実現します。



■ 竖型ポンプの分解後、整備作業

プラント内で使用されている装置は大型のものが多く、クレーンで取り外します。また、取り外し後のメンテナンスは自社工場にて整備を行います。



■ 両持ちポンプの分解整備作業

ポンプの分解を行い、取り出した軸部は劣化箇所との交換、修理等を行い、必要に応じて後液部のコーティング作業を実施します。



■ 自社工場内でメカニカルシール部品の交換整備作業

メカニカルシールなど消耗品は定期的な交換作業が必要です。使用する環境、状況により、交換時期の見極めが重要となります。



電気工事

長年培った専門の技術とノウハウを活かした、電気設備の施工・保守を提供し、プラントを支えています。

製油所には3,000台以上のモーターが各所に点在しています。当社ではそのうち8~9割の振動測定、グリースアップなどメンテナンスを施工しています。また照明更新、通信設備補修、ケーブル敷設更新など各種工事をを行い、プラントの電気設備を支えています。一般的な電気工事から、石油精製装置特有の防爆電気工事、ハイブリットの電気加熱装置など、長年のノウハウと技術を活かして施工を行っています。

FEATURE

電気工事の強み

- 通信設備から特高圧設備まで幅広い電気設備の設計・施工・保守を行っています。
- 各種試験器を保有し電気設備の健全性確認や事故点調査が実施可能です。
- 工事に伴う変電設備、ケーブル、分電盤等の仮設機器を多数保有しています。



■ 電気変特高変圧器更新工事
変圧器等の電気変電設備は経年劣化が避けられず、定期的な更新が必要です。最新機に一式に交換し、状況に合わせた施工方法を提案を行っています。



■ 照明LED化工事
一般的な工場内における電気工事だけでなく、屋外照明のLED化からLED照明への更新や照明制御の要望にも幅広く対応しています。



■ 211SS幹線ケーブル更新工事
プラントの電力供給を支えるケーブルは設備の血管ともいわれています。安全かつ信頼性に優れた新しいケーブルの安定供給を支えています。



■ 航空障害灯更新工事
様々な高さの塔や配管など高さ60m以上の構造物に設置が義務付けられている航空障害灯の定期更新も対応可能です。



■ 電動機点検整備
長年使用している電動機の点検整備を計画的に行うことで、故障防止やトラブルを未然に防ぎます。事前調査から診断・故障発生対策まで幅広く対応しています。



■ 212SS高圧機器耐圧検査
絶縁耐力試験は変電設備や高圧ケーブルの健全性確認のために実施します。絶縁耐力試験は主に電気設備の新設・増設時にあります。



オペレーションサポート

製油所・油槽所内の設備管理、潤滑油製造、各種構内作業を受託。社会のエネルギーインフラを支えます。

安全と品質を第一に、製油所や油槽所での構内作業を受託しています。潤滑油製品の調合・充填・出荷をはじめ、各種設備の運転管理、物流センターでの受入・出荷・警備・防災、油槽所運営管理に至るまで、安全・安定稼働を総合的に支えています。

FEATURE

オペレーションサポートの強み

製油所構内サービス

- 潤滑油製品の調合・充填・出荷をはじめ、ローリー・出荷や排水設備の運転管理から警備・防災業務など、多岐にわたる安全かつ高品質なサービスを提供しています。
- 製油所内で発生する各種産業廃棄物の収集運搬、芝生や樹木の植栽などの緑地管理を手掛けています。

油槽所運営管理

- 地域エリアの石油製品中継基地となる油槽所、石油製品の入出荷・貯蔵管理・設備維持メンテナンス・構内設備工事の施工安全管理・関係官庁への対応など、油槽所運営業務全般を担っています。

製油所構内サービス ENEOS株水島製油所



■ 潤滑油の調合・充填・出荷
幅広い潤滑油製品を調合し、高純度の潤滑油の製造を行っています。小量製品からトンナリ単位への潤滑油充填作業、トラックや船舶への出荷まで一貫した業務を請負っています。



■ タンクローリーの充填出荷
ガソリン専科用油や化学製品の出荷をはじめ、LNG・LPGなどの高圧ガス充填作業を行っています。また、各出荷段階での最終検閲業務も請負い、エネルギーインフラの基盤を支えています。



■ クリーニング車廃油回収
石油精製装置で発生する廃油をタンクローリー内で燃焼的に回収する作業を行っています。回収のプロフェッショナルとして幅広い需要があり、製油所の稼働を支えています。



■ 排水処理
石油精製装置で排出される排水の分離処理、ろ過処理、汚泥脱水設備の運転管理を行っています。排出水量以下まで低減された処理水の海投処理を行い、環境負荷低減に貢献しています。



■ 潤滑油物流センター業務
両日量以上の出荷基地である潤滑油物流センターの出荷管理業務を請負い、原料や潤滑油製品の受入・検閲・出荷を行っています。安全かつ安心供給の基盤を支えています。



■ 産業廃棄物の収集運搬
工場内で発生した各種産業廃棄物を収集し、倉敷市をはじめ岡山県内や中国、兵庫県、広島県など近隣の産業廃棄物処理施設やリサイクル工場へ安全かつ適正に運搬しています。



■ 警備・防災
24時間体制での入出管理、構内パトロールなど警備業務の請負。防火対策や火災発生時の初期対応業務も請負っています。非常事態発生時においても万全な体制で製油所を支えています。



■ 製油所構内緑化
製油所の発生管理・機械・設備投資など、緑地の整備に関する作業を請負っています。一般家庭の芝草などの業務もあり、技術力が高い評価を頂いています。

油槽所運営管理

ENEOS株神戸油槽所 / ENEOS株千鳥事業所



■ 入出荷業務
石油製品を積載したタンカーを精製・貯蔵させ、タンクへの防犯・貯蔵された製品はタンクローリーへ積み込み、各社に提供されます。積込に決められた製品はフォーメックにて入出荷を行います。



■ 石油製品の貯蔵・品質管理
石油タンクへ受入れた石油製品(ガソリン、灯油、軽油等)は貯蔵された製品はタンクローリーへ積み込み、各社に提供されます。積込に決められた製品はフォーメックにて入出荷を行います。



■ 工事安全管理
油槽所構内における各種構内工事のほか、設備の定期点検等の維持管理を含め、安全管理を行います。また各種工事における危険防止などの安全業務を行います。



■ 設備保全管理
構内設備の健全性を確保(日常点検・点検点検)及び故障修理(設備修理・保守(電気作業))を行い、安全・安定稼働を支えています。



■ 入積ローリー管理・業務員教育
タンクローリー積み込みシステム管理、入積するローリーの監視、業務員の入積教育など、安全管理を行っています。



■ 船舶代理店業務
積積へタンカーを運送させるため、空荷積込への申請を行います。また、船舶入積においては、本船・乗組・積荷数量の確認を行い申請書の作成を行います。

