

# IMEX

## ガイドブック



豊かで快適な社会づくりに欠かせない存在として、  
見えないところで活躍するIMEX。  
実は皆さんのすぐそばで、生活を支えています。  
『ボイラ』『ディーゼルエンジン』  
『環境装置・産業機械』  
IMEXはこの3つの分野を軸として、  
あなたの街を、  
明日の未来を支えています。



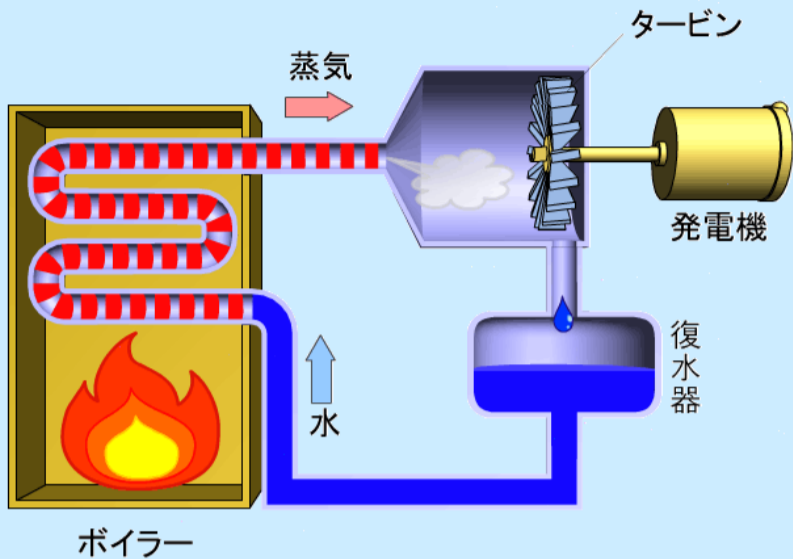
株式会社アイメックス  
〒722-2393 広島県尾道市因島土生町2293-1  
TEL : 0845-22-6411



# What's IMEX

## ボイラってなに？

- お湯を沸かすヤカンを大きくしたようなもの。
- モノを燃やした時の熱を利用して、水を蒸気に変換。エネルギーを無駄なく有効利用するための装置。



## ボイラは、どんな場所にある？

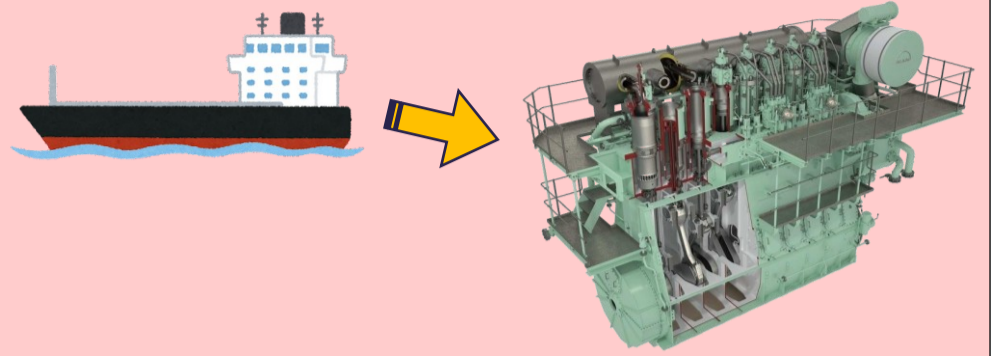
- ほとんどの工場（病院や給食センターにもある！）
- 電力会社などの火力発電所
- 市町村などのごみ焼却施設

## ポイント！

- 中型ボイラの製造設備、製造数は国内実績 No.1！
- 環境に配慮した二酸化炭素の排出を抑えるボイラを製作。
- 設計から製作、アフターサービスまで実施。
- 溶接コンクール 日本1位の溶接士が在籍！

## 船用ディーゼルエンジンってなに？

- 船のプロペラを回すのが仕事。
- アイメックスエンジンの大きさは高さ8.5m、重さは145トン。



## エンジン搭載船はどこを航海している？

- 造船所に納品されたアイメックス製エンジンを搭載した船は国内だけでなく、世界中を航海中。

## ポイント！

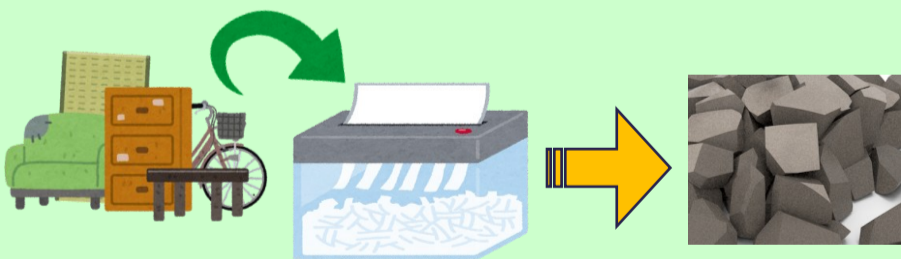
- エンジンを搭載する船は全長約100m～150mの大型ケミカルタンカーなどに搭載。
- 船の寿命は20年以上。エンジンは常に稼働中で、メンテナンスが重要。技術力、経験値の高いエンジニアが世界中どこへでも駆けつける！
- 環境に配慮したエンジンを製作。
- エンジンの重要部品はすべて「自社工場」で製作される職人技！

## 環境装置とは？

### ごみ焼却施設で使われる機械

(例)

- 破碎機（ゴミを破碎するシュレッダーのような機械）
- ダイオキシン分解装置（ゴミを燃やしたときに発生する有害物質を除去する装置）



## 産業機械とは？

### 機械メーカーや化学メーカーなどものづくりの会社で使用される機械

(例)

- ゴム用梱包機（ゴムの原料をブロック状にする機械）
- 油圧プレス機（車のボディを型抜きする機械）



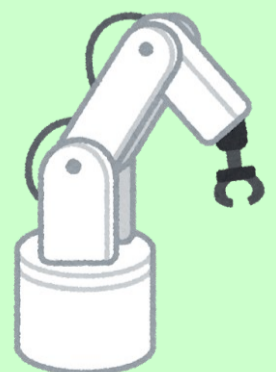
## 環境装置・産業機械はどこにある？

環境装置 ⇒ ごみ焼却施設、リサイクルセンター

産業機械 ⇒ 製鉄所、化学プラントメーカー

## ポイント！

- 日常生活と切り離せない「ごみ」の問題に対応する環境装置。国内トップシェアの日立造船のごみ処理施設用設備を当社で製作。
- 産業機械は積み重ねられたノウハウをベースに、オーダーメイドの機械やシステムを提供。大型設備を使用した大型製品の製作が得意。



# 社内技能コンクール



 YouTube  
動画で見る



## 【競技種目】

- ・ボイラ溶接部門
- ・機械組立仕上げ部門

## マスターズ



斜めの管に対して溶接の姿勢が常に変わるため難易度が高い。

## 基礎仕上げ



ヤスリ、穴あけ等の基本作業で、完成品をどれだけ美しく、高精度に仕上げるか競い合う。

## エキスパート



鏡で管の裏側を溶接する。逆に映るため、鍛錬が必要。

## ルーキー



狭い隙間に潜り込み、難しい姿勢で溶接を行う。

# 単身寮「ビラ・クオーレ」



2021年2月24日完成

鉄筋コンクリート3階建て

全54部屋

セキュリティーシステム付き女性専用フロア



インターホン



Wi-Fi (無料)



IHヒーター付き  
キッチン



洗面台



お風呂

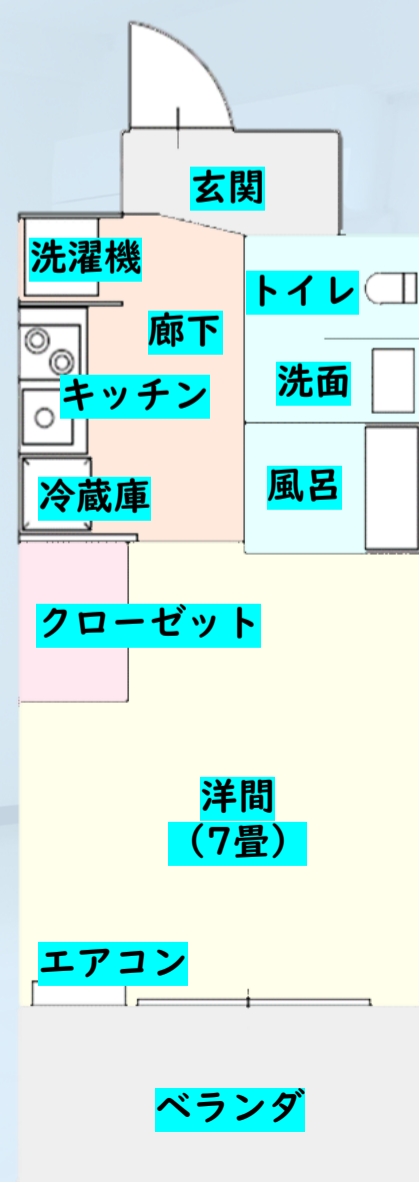


ベランダ

月々の住居費は家賃1万円+電気代となります。

(水道・ガス代は無料)

新生活を始めるにあたり、日々の暮らしに不安のない環境を備えており、遠方の方も安心して生活することができます！



 YouTube  
動画で見る



# アイメックスの「ものづくり」

# 4種類のしごと

～現場職～



## しごと1 機械加工職

大小の部品を機械加工するオペレーター(操作)業務。

大切な作業が、事前の段取りです。図面を見て加工プランを考え、必要な工具を準備し、工作機械を動かすためのプログラムを作成します。

素材を機械に乗せた後、粗削りから開始し、測定機器で計測しながら100分の1ミリ単位での仕上げ加工を行います。

工作機械を自在に操り、削った部品が組み立てられ大型装置・機械となり無事に稼働した時の達成感は格別なものです!



## しごと2 機械組立職

手のひらサイズから数メートルにおよぶ大小様々なパーツを組み上げていき、巨大な機械を作り出す業務。

各パーツの手入れから始まり→計測→部品組立→配管→電気配線→総組立→芯出し→試運転など各種の工程があります。

細かな部品を積み上げ、チーム一丸となって総組立し大型装置・機械となり、試運転し無事に稼働した時の達成感は格別なものです!



## しごと3 ボイラ組立職

発電所、工場、ごみ処理施設内に設置されるボイラの組立業務。

鋼板や鋼管などを機械を使用して切ったり、曲げたりする一次加工を行い、ガス切断機やグラインダーなどで更に加工したあと、手作業で溶接をしながら組立てていきます。

仲間と協力し、大型ボイラを作り上げることにやりがいを感じます!



## しごと4 ボイラ溶接職

発電所、工場、ごみ処理施設内に設置されるボイラ製造の溶接業務。

ボイラの各パーツにTIG溶接、CO<sub>2</sub>、被覆アーク、サブマージなど、様々な溶接機で溶接をします。

発電用、JIS、ASMEなどの溶接資格を取得することができ、全日本ボイラ溶接士コンクールやKVC溶接士コンクールなどに出場し、技量アップを目指します。

高難度の溶接が出来るようになる達成感、コンクール上位入賞にやりがいを感じる事ができます!



### 仕事の厳しさ

- ・溶接やグラインダー、高所など危険が伴う作業がある。
- ・体力、筋力が必要。

### こんな方にオススメ!

- ・大勢の人と協力しながら物事を進めるのが好きな人
- ・スケールの大きなモノづくりがしたい人
- ・体を動かすのが好きな人

### 1日のスケジュール(例)

- ▼ 8:00 ~ 体操
- ▼ 8:10 ~ 朝礼・危険予測(KY)
- ▼ 8:20 ~ 業務開始
- ▼ 12:00 ~ 13:00 休憩
- ▼ 13:00 ~ 昼礼
- ▼ 13:10 ~ 業務再開
- ▼ 16:30 ~ 後片付け・清掃
- ▼ 17:00 退社

## アイメックスが求める人材とは

### 〔協調性〕

コミュニケーション能力がある人  
チームワークを大切にできる人

### 〔積極性〕

何事にも積極果敢に挑戦できる人  
困難に直面しても前向きに取り組める人

### 〔創意工夫〕

物事を多面的に捉えられる人

## 会社概要

### COMPANY PROFILE

名称	株式会社 アイメックス
所在地	本社(代表) 〒722-2393 広島県尾道市因島土生町2293番地の1 TEL 0845-22-6411 FAX 0845-22-6455 ボイラ統括部 TEL 0845-22-1234 FAX 0845-22-1250 環境・機械統括部 TEL 0845-22-1240 FAX 0845-22-6426 ディーゼル統括部 TEL 0845-22-1256 FAX 0845-22-1247 品質保証部 TEL 0845-22-8249 FAX 0845-22-7003 環境安全衛生部 TEL 0845-22-6411 FAX 0845-23-7033 生産技術室 TEL 0845-22-6411 FAX 0845-22-6455 大阪支社 〒533-0033 大阪市東淀川区東中島1-20-19 ヒカリビル4階 [営業] TEL 06-6370-6850 FAX 06-6815-7101 [設計] TEL 06-4809-5520 FAX 06-4809-5531
設立	1987年1月14日
資本金	14億8千4百万円
決算月	3月
主要取引銀行	広島銀行 もみじ銀行 三菱UFJ銀行
従業員	360名

## 沿革

### HISTORY

1987年 1月	日立造船(株)の全額出資により 因島ボイラ(株)として発足
1990年 10月	日立造船(株)因島工場から分社していた3社を吸収合併し、(株)アイメックスとして発足
1999年 2月	環境事業拡大を目指して環境新工場を増設
1999年 5月	ディーゼルエンジン ISO 9001 認証取得
1999年 12月	ボイラ ISO 9001 認証取得
2001年 12月	ISO 14001 認証取得(日立造船グループ因島地区として取得)
2004年 8月	環境装置(火格子及び二軸せん断式破砕機) ISO 9001 認証取得
2008年 9月	産業機械(半導体関連装置) ISO 9001 認証取得
2009年 4月	ディーゼルエンジン増産体制確立のため、主機運転設備を増設
2010年 9月	増資により資本金が14億8400万円となる
2013年 11月	環境装置(全機種)および産業機械(全機種) ISO 9001 認証取得
2018年 4月	受注・売上・収益の最適化を図る為、ボイラ事業部と機械事業部の2事業部を導入
2024年 4月	事業戦略の意思決定スピードを高める為、統括部制に変更

## 福利厚生／教育研修

IMEXは、充実した福利厚生や研修・資格制度で社員一人ひとりを大切にする企業です

### IMEX CULTURE

### 福利厚生

- 休日／休暇  
休日：121日(週休2日制 当社カレンダーによる)、GW、夏季、年末年始など  
休暇：年次有給休暇、慶弔休暇、アニバーサリー休暇など
- 各種制度  
社会保険：健康保険、厚生年金、介護保険、雇用保険、労災保険  
その他：退職金制度、育児・介護休業制度、各種祝金、  
単身寮、社宅など
- 社内／社外との交流  
職員有志の企画により、釣りや登山など様々なアクティビティを取り入れて交流したり  
地域行事や祭りにも積極的に参加し、地域との交流を深めています。



社内ウォーキング大会

### 教育研修

- 集合研修 [新入職員研修]  
技術センターで3ヶ月間、基礎的な技能・技術を学び、また同期との絆を深めます。
- OJT研修 [新入職員研修]  
一人ひとりに職場指導員がつき、個別の教育訓練計画をもとに指導を行います。
- 新入職員以外の研修制度  
職員のキャリア、各ステージに合わせてカナデビア[旧:日立造船]の研修制度を含めた各種研修を行います。
- 資格取得  
業務上必要な各種資格取得に関する支援制度を整備しています。

## 株式会社アイメックス

IMEX | Kanadevia Group

本社 〒722-2393 広島県尾道市因島土生町2293番地の1 TEL 0845-22-6411 FAX 0845-22-6455

<https://www.eco-imex.co.jp>



アイメックス  
情報はこちら

2025年4月

## 株式会社アイメックス

IMEX | Kanadevia Group



# IMEX RECRUITMENT GUIDE

ものづくりで世界を拓く  
Pioneering the world through manufacturing



# 変化の時代を生き抜く 未来を切り拓く仲間を求む！

IMEX Message

私達は、かつてないスピードで変化する時代を生きています。そして変革の波に乗れない者は淘汰され、適応した者だけが繁栄します。企業も同じです。変化に柔軟に対応し、成長し続ける組織と人材こそが、新たな未来を切り開く力となります。今、求められるのは、「協調性」「主体性」「ひたむき」「興味・関心」「創意工夫」そして「誠実さ」。この激動の時代を生き抜くために、私達は共に成長し、挑戦し続ける仲間を求めています。当社の管理・製造工程には多様な職種があり、「ものづくり」において最も重要なのはチームワークと円滑なコミュニケーションです。私達は、良好な人間関係と快適な職場環境を築くことを重視し、若手教育の段階からその考えを教育プログラムに組み込んでいます。また、職員一人ひとりの成長を大切に、研修や資格取得の支援、充実した福利厚生提供・改善を進めています。さらに当社では多種多様な業務に挑戦できる環境を整え、入社後も自分の特技・特徴を活かした新たなフィールドへチャレンジ可能です。未来は、あなたの手の手に。私達とともに、次のステージへ進みましょう！



代表取締役社長 田中 啓史

## Mission

アイメックスのミッション

ものづくりの技術と誠意で社会に貢献します。

## Vision

アイメックスのビジョン

安全で働きやすい職場環境と個々の能力、豊かな発想と挑戦意欲を発揮できる企業風土を創ります。

## Value

アイメックスのバリュー

地域のリーディングカンパニーとして社会に貢献します。

## 事業案内 IMEXの中核技術は、設計・製造・アフターサービスの一貫体制

IMEX BUSINESS INFORMATION



### ボイラ

Boiler

#### 特長

設計から製作、現地据付・試運転・アフターサービスまで一貫して高品質なサービスを提供。世界中で多くの産業・生活基盤を支えています。

#### 施工実績

ごみ焼却用廃熱ボイラ  
バイオマスボイラ  
ガスタービン排熱回収ボイラ  
発電所向け補助ボイラ  
各種廃熱ボイラ

#### 主要取引先

株式会社 IHI  
川崎重工業株式会社  
カナデビア(株) [旧: 日立造船(株)]  
三菱重工環境・化学エンジニアリング株式会社  
三菱重工業株式会社



### ディーゼルエンジン

Diesel Engine

#### 特長

世界の海で活躍する船舶用エンジン (日立 MAN B&W) IMEXの高い技術力により、コンパクトでありながら高出力と低燃費を実現した、信頼性の高いエンジンです。

#### 施工実績

日立 MAN B&W S35ME-B9.5  
日立 MAN B&W L35MC6.1  
日立 MAN B&W S40ME-B9.5  
日立 MAN B&W S46ME-B8.3

#### 主要取引先

浅川造船株式会社  
株式会社白杵造船所  
旭洋造船株式会社  
佐々木造船株式会社  
福岡造船株式会社  
村上秀造船株式会社



### 環境装置

Environmental Machinery

#### 特長

全国の自治体にごみ焼却施設向けに燃焼炉・破砕機などを納入。地域の生活環境を守る製品で社会に貢献しています。

#### 施工実績

燃焼装置  
二軸破砕機  
型型破砕機  
ギロチン式破砕機  
ダイオキシン熱分解装置

#### 主要取引先

川崎重工業株式会社  
株式会社神鋼環境ソリューション  
カナデビア(株) [旧: 日立造船(株)]  
富士車輛株式会社  
山口エコテック株式会社



### 産業機械

Industrial Machinery

#### 特長

製品づくりに不可欠な製造機器の納入だけでなく、要望に応じて、周辺機器を含めたトータルシステムの提供も行っています。

#### 施工実績

ペーラ  
油圧プレス  
製鉄機械(製造委託)  
一般産業機械(製造委託)

#### 主要取引先

北川精機株式会社  
スチールプラントック株式会社  
椿本興業株式会社  
株式会社中田製作所  
日本ゼオン株式会社  
三井化学株式会社

## Voice 先輩たちの声

### Interview

IMEXでイキイキ働く先輩たちに、入社して感じたことや会社の自慢ポイントなど聞いてみました。

## INTERVIEW 01



ディーゼル統括部

エンジニアリング課

船津 遥輝

●入社年 / 2023年

広島工業大学 工学部 機械システム工学科

Q.現在のお仕事内容を教えてください。

船用ディーゼルエンジン製造の工程管理、陸上運転時の性能確認を行っています。また、エンジン部品の発送作業も行っています。

## エンジンづくりに関わった船が世界の海をめぐる ということに、果てしないロマンを感じます

Q.IMEXを志望した理由は？

元々エンジンに興味があり、工場見学にて船舶用の巨大なものを見たときにこれを作りたいと思ったからです。自動車と違い自分の携わった物が全世界をめぐるということにロマンを感じました。

Q.仕事中、常に心がけていることは？

いつまでに発送しなければならないか、いつまでに起動前調整を終わらせなければならないか等、今何をすべきか、いつまでに何をしなければならないかを明確にしておくことです。

Q.IMEXの自慢ポイントは？

目の前の工場で製品を作っているため、トラブルの対応が迅速でタイムラグがないこと、また、要請があれば全世界どこへでも訪船し対応できることです。

Q.今後の夢や目標は？

エンジンをしっかり勉強し、知識を付け経験を積み"こいつに聞けば間違いはない"と言われる人になることです。担当に付いたときはもちろん、担当外の時でも合間を見て勉強に行こうと思います。

Q.就活中の方へメッセージ

自分のやりたいことを踏まえ、会社見学やインターンなど実際に行き、そこでやりたいことが出来るかどうか見てみるのもいいと思います。



## INTERVIEW 02



ボイラ統括部

設計課1G

藤井 春菜

●入社年 / 2019年

島根大学大学院 生物資源科学研究科

Q.現在のお仕事内容を教えてください

ごみ焼却廃熱ボイラの詳細設計や蒸気ドラム等の部材製作を担当しています。図面等の作成を始め、部内や工場、お客様とのやり取りを通し、よりよい製品作りに努めています。

## 自分が設計に携わった大型製品がカタチになっていく工程を 間近で見られるのは、IMEXだからこそ

Q.IMEXを志望した理由は？

関心のある持続可能なエネルギー利用やモノづくりに、地元で携われることが決め手でした。迫力ある製品や活気あふれる職場を見学し、ぜひ一緒に働きたいと思い志望しました。

Q.仕事中、常に心がけていることは？

工程を意識しつつ、明瞭な図面作成を心掛けています。問合せや不明点は、現物確認や質問を通してより適切な対応が出来るよう励んでいます。



Q.IMEXの自慢ポイントは？

工場併設のため、すぐに製品を確認出来、作業者の声を聞く機会に恵まれています。また、CADの技術習得や TOEIC等の資格取得の支援を始め、各自の専門や意欲に応じて挑戦しやすい職場です。

Q.今後の夢や目標は？

ボイラ製作・運転において一人前の技術者になることが目標です。業務や資格取得を通し、より時代のニーズに適した熱効率の高いボイラを製作出来るようになりたいです。

Q.就活中の方へメッセージ

文章では伝えきれない企業の魅力や雰囲気、ぜひ足を運んで確かめてください。働く上で譲れないことを明確にし、悔いのない決断が出来るよう応援しています。

## INTERVIEW 03



機械工作部

機械組立課

箱崎 龍馬

●入社年 / 2021年

広島県立因島高等学校 総合学科

Q.現在のお仕事内容を教えてください

全国のごみ処理施設に設置される環境機械、様々な工場で使用される産業機械の組立業務に従事しています。

## 大型で高品質なものづくり企業でしか味わえない、 やりがいや喜びがあります

Q.IMEXを志望した理由は？

地元で大きなもの造りが出来る事、レベルの高い技能を身に付けられるという魅力を感じたからです。

Q.仕事中、常に心がけていることは？

恐れずにやるという事です。ずっと業務に従事していれば失敗する事はありますが、それを真摯に受け止め次に活かす事が出来るからです。

Q.IMEXの自慢ポイントは？

新規の機械も柔軟な対応力です。一人一人の技量、技術があり難易度の高い仕事でも解決し、実現できる事が自慢です。

Q.今後の夢や目標は？

所属している部署のトップである機械工作部長になることです。どんな作業からも逃げずに正面からぶつかり、どうすればもっと簡単、確実に作業しやすくなるのか疑問を持ち続け、貪欲に仕事にチャレンジしていきます。

Q.就活中の方へメッセージ

自分が本当にやりたい仕事を見つけ、焦らず、納得のいくまで頑張ってください。

