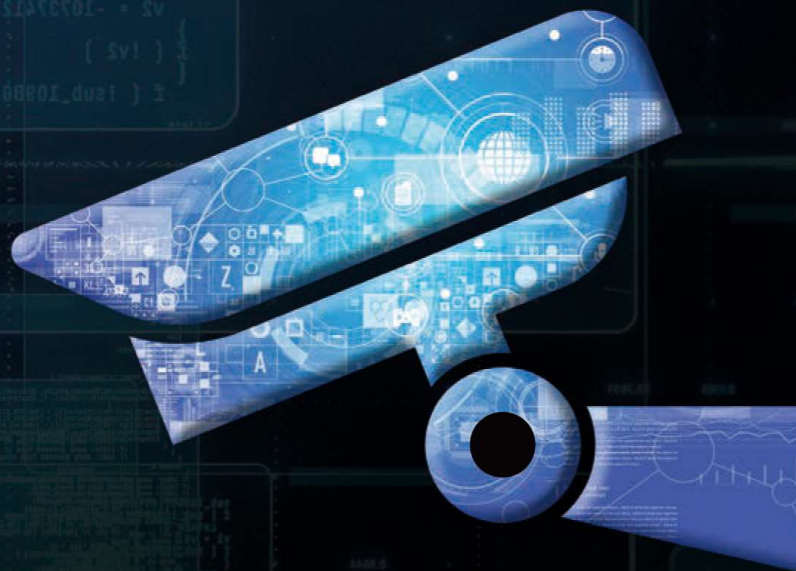


RECRUIT GUIDE




SECURITY SPECIALIST

護る誇り、共に。





未来の暮らしとエネルギーに
変わらない安心を。



私たち日本原子力防護システム「げんぼう」は、
未来のくらしとエネルギーの安定供給を護るために、
セコム、東京電力、関西電力、中部電力の
4社が出資してつくった会社です。

原子力発電所をはじめとする、この国の重要施設を
最先端の「機械・システム」と「人」で護っています。

「護るスペシャリスト」としての誇りを胸に、
共にこの国の安全・安心に貢献する仕事に
チャレンジしてみませんか。

事業紹介

BUSINESS

「機械・システム」と「人」で
最高峰のセキュリティを提供しています。

機械警備



1 セキュリティシステム

国内外のメーカーの最新のカメラ・センサーを組み合わせた不法侵入を未然に防ぐシステムを提供しています。提供にあたり、技術開発・訓練センター等における性能評価を行っています。



2 研究開発

当社では、セキュリティに関する研究開発を行っています。特に「セキュリティロボゲート(共連れ防止ゲート)」は、各方面より高い評価と信頼をいただいています。

人的警備



1 施設警備

国内の原子力発電所に対する高度な安全対策を遂行するため、専門の教育や訓練を受けた防護要員による警備を実施しています。当社のセキュリティシステムと連携し、防護要員が出入管理や侵入監視、巡回等を行い、入構する人物、車両、物品等を昼夜問わずチェックしています。このようにして、テロなどの様々な脅威やトラブルを未然に防いでいます。



2 輸送警備

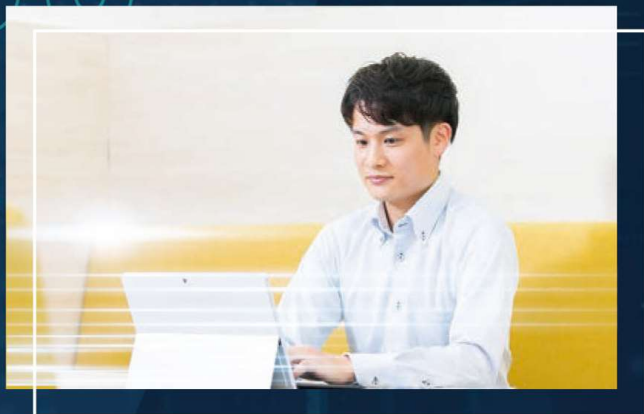
原子力発電所で使用されるウラン燃料等が安全に運搬されるよう、原子燃料輸送警備の専門知識と技術を有する警備員を特別に編成し、運搬中の盗難や交通事故の防止にあたる警備を実施しています。

01 Engineer 技術系社員



原子力発電所、企業の施設、データセンターなどのセキュリティシステムの設計・工事(施工管理)・保守を行う仕事です。

02 Office Work 事務系社員



営業、企画、総務、経理などを担い、事業運営や、働く人々をバックアップする仕事です。

03 Security Guard 防護要員(施設警備員)

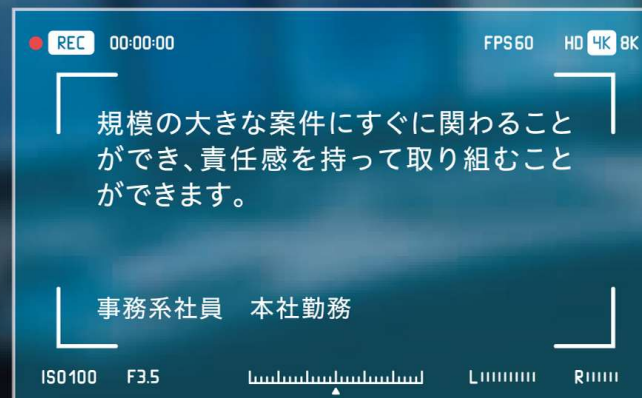
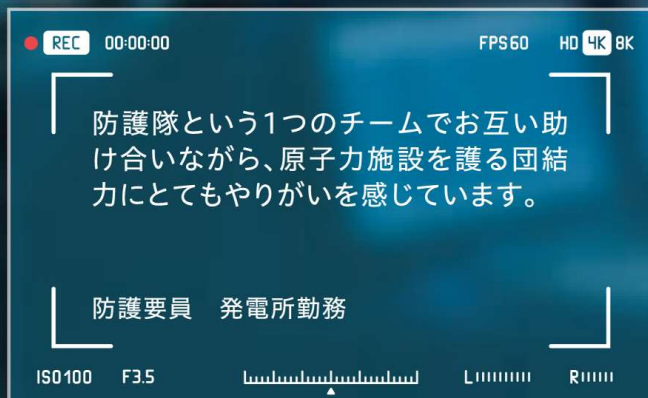
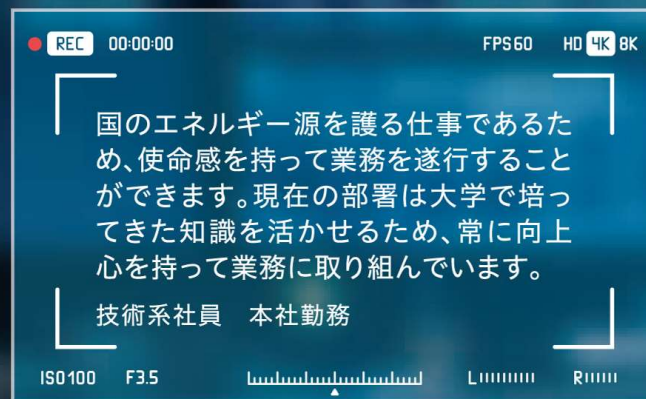
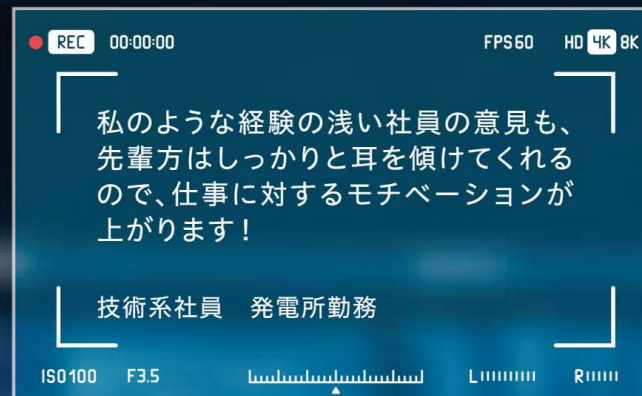
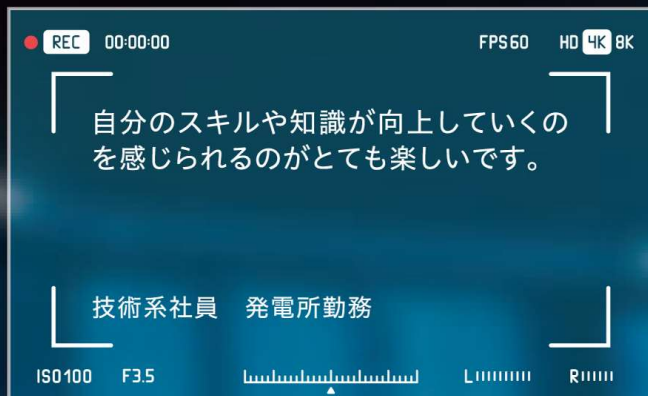


当社の主要取引先である原子力発電所など、お客様の施設において、その安全を守る仕事です。

「護る」を創る、
3つの仕事があります。

職種紹介

WORK



M E S S

Real opinions

S A G E

先輩社員の声

REC 00:00:00 FPS60 HD 4K 8K

カフェテリアプランを活用し今年のクリスマスはテーマパークに行く計画をしています！

技術系社員 発電所勤務

ISO100 F3.5

REC 00:00:00 FPS60 HD 4K 8K

家賃の8割を会社が負担してくれる社宅制度には本当に助けられています。家族や友人に言うとビックリされます。

技術系社員 発電所勤務

ISO100 F3.5

REC 00:00:00 FPS60 HD 4K 8K

業務に関する知識を習得するために通信教育費用補助制度を利用しています。修了すると会社が費用を全額負担してくれるため、お金の心配をせず、積極的に学習に励むことができます。

技術系社員 本社勤務

ISO100 F3.5

REC 00:00:00 FPS60 HD 4K 8K

一人で仕事を進められる時はテレワーク制度も活用しています。時差出勤制度もあり、働きやすい環境が整っていると思います。

事務系社員 本社勤務

ISO100 F3.5

REC 00:00:00 FPS60 HD 4K 8K

地元が静岡なのですが、勤務地である新潟から帰省する際の帰省費をいただける制度がとても気に入っています。

防護要員 発電所勤務

ISO100 F3.5

ABOUT CULTURE

人財育成

HUMAN DEVELOPMENT



技術系社員 入社時研修

電子回路の基礎やCADの使い方、核物質防護に関する法律・規則等を研修で学びます。その後現場で、実際のセンサーやカメラを触りながら、機器の特徴などを学んでいきます。先輩社員と一緒に、機器のメンテナンスの仕事をしながら、徐々に知識や経験を広げていきます。

🏆 資格取得

「電気工事士」「電気通信工事施工管理技士」などの業務に直結した資格取得を目指します。さらに、実務を経験しながら「主任技術者」や「監理技術者」などのより上位の資格取得を目指します。

通信教育費用補助制度

社員の自己啓発支援策として、約180種類の幅広いジャンルの中から、いくつでも無料で受けられる通信教育です。講座の中には、簿記・電気工事士等の業務上必要なものから、TOEIC等の語学に関するもの、ビジネス文書やペン習字などの自己啓発講座まで、様々なコースが用意されています。

私たちは、人財育成に注力しており、充実した教育体系を用意しています。



防護要員 入社時研修

- 1 入社後に本社で原子力発電所の警備について基礎知識を学びます。
- 2 専門的な研修に参加し、警備員としての教育を受けます。
- 3 配属後、先輩によるOJTで働きながら実務を学びます。

🏆 資格取得

まずは「施設警備検定2級・1級」の取得を目指していきます。その後、さらに実務経験を積み、責任者クラスに必要とされる「警備員指導教育責任者1号」の資格取得を目指します。



階層別研修

当社の定める教育基準に基づき、各階層別に求められる知識や技能を習得するために外部研修を受講します。役職や勤続年数などを総合的に判断して受講者の選出を行います。

国家資格等の取得支援制度

受験手数料や合格後講習受講料など受験に要する費用の補助制度です。また、合格した際に、合格祝い金の支給を致します。(資格の難易度に応じて5千円~30万円支給)

- 資格例 | ITパスポート、TOEIC、第一種衛生管理者、第二種電気工事士、一級電気通信工事施工管理技士

私たちは、福利厚生の実・活用を力を入れている企業 「ハタラクエール」受賞企業です。

福利厚生表彰・認証制度実行委員会より、福利厚生の実・活用を力を入れている企業「福利厚生推進法人」(愛称「ハタラクエール」法人)として2022年から連続で認証を得ています。私たちは、社員の働きやすい環境づくりにこれからも注力していきます。

休暇制度

年次有給休暇に加えて、リフレッシュ休暇(勤務5年ごとに5日間の休暇)や、フレックス休暇(毎年3日間の休暇)があります。病気や怪我をした際は、傷病休暇積立制度(入社時20日間付与)を利用することにより、年次有給休暇を消化せずに休暇を取ることが可能です。また、当社規定により年末年始や創立記念日などを休日としています。

出産・育児支援

- 産前産後休暇(産前6週、産後8週)
- 育児休業制度(1年)
- 育児短時間勤務
- 子の看護休暇制度
- 休業中、各保険制度からの出産一時金や育児給付金の支給
- 出産祝金(出生1人につき5,000円)の支給

契約保養施設

「逗子マリーナオーナーズ会」に入会しており、逗子マリーナをはじめとする全国4か所の宿泊施設を安価に利用することができます。



独身寮・社宅

技術系の新入社員には、会社契約の住宅(アパート、マンション等)を社宅として提供しています。また、独身の防護要員には、家具・家電付きの独身寮を用意しています。



カフェテリアプラン

自分に必要な福利厚生サービスを選べる制度「カフェテリアプラン」。毎年5万円相当のポイントが付与され、各自のニーズにあった福利厚生メニューが選択可能です。例えば、旅行へ行った時の旅費や、スーツの購入費用、医療費、育児介護費用など様々なサービスに利用できます。

福利厚生

BENEFITS

ONE DAY

社員の日

技術系社員の日(発電所勤務)

9:00

作業前ミーティング

作業前に協力企業様と合同でミーティングを行い、安全意識を高めます。

12:00

休憩

会社御用達の配達弁当等で栄養補給。

13:30

現場調査

セキュリティ機器の増設に向けて、現場状況の確認を行います。

16:30

報告書・予定表の作成

一日の業務について報告書を作成、および翌日の予定表を作成します。

8:30

メール確認・朝礼

メール確認後、朝礼にて作業予定・進捗等を確認します。

9:30

点検作業の監督

お客様へ作業開始連絡後、協力企業様が実施する点検作業を監督します。

13:00

昼礼

午後の業務に向けて、昼礼を行います。

15:00

設置機器の巡視

設置している機器に不具合がないか確認して回ります。いい運動になります(笑)

17:30

退社

寮でのんびりしたり、趣味でリフレッシュします。

9:00

車両の出入管理

車両で構内に持ち込む物品について、不審な物がないか確認します。

11:00

立哨(りっしょう)

発電所の入口に立ち、周囲に異常がないか監視します。

13:00

入構者の手荷物チェック

発電所に入構する人に対して、危険物や許可を得ていないカメラなど、持込み禁止物品を所持していないことを確認します。

16:00

報告

一日の業務終了時に、責任者に報告を行います。

8:00

点呼・引継ぎ

仕事の始まりは、安全確認から。三直勤務の社員と引継ぎを行います。

10:00

来訪者の入構手続き

発電所に入構する人に対して、運転免許証などの身分証明書と照合し、入構証を発行します。

12:00

休憩

午後の業務に向けて、エネルギーをチャージします。

14:00

巡視

発電所構内を巡回し、設備に異常がないか確認します。

17:00

退社

夜勤の社員と引継ぎして退社します。

防護要員の日(日勤者)

*日勤の他、三交替勤務をローテーションで行います。

未来の暮らしとエネルギーを守る
幅広いネットワークがあります。



NETWORK

拠点紹介

日本原子力防護システム株式会社

〒105-0001 東京都港区虎ノ門2-10-1 虎ノ門ツインビルディング東棟15階
tel.03-6372-0300



Watch Movie Now!