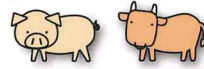


NIPPON FOOD PACKER



日本フードパッカー株式会社 道東工場
 所在地 〒099-3111
 北海道網走市字藻琴35番地1
 電話 0152(46)2201
 F A X 0152(46)2204
 取扱畜種 豚、牛



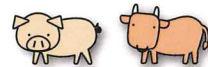
日本フードパッカー株式会社
 設立 昭和61年12月8日
 事業内容 畜産物の処理、加工、販売
 油脂の製造及び販売
 飼料の製造及び販売
 食肉加工品の製造及び販売
 以上に付帯関連する一切の事業



日本フードパッカー株式会社 道南工場
 所在地 〒049-3123
 北海道二世郡八雲町立岩356
 電話 0137(63)4129
 F A X 0137(62)3333
 取扱畜種 豚



日本フードパッカー株式会社 青森工場
 所在地 〒039-2206
 青森県上北郡おいらせ町松原
 2-132-1
 電話 0178(52)3181
 FAX 0178(52)6855
 取扱畜種 豚、牛



日本フードパッカー株式会社 川棚工場
 所在地 〒859-3605
 長崎県東彼杵郡川棚町百津郷39番地
 電話 0956(82)4515
 F A X 0956(82)3269
 取扱畜種 豚



日本フードパッカー株式会社 本社
 所在地 〒039-2206
 青森県上北郡おいらせ町松原
 2-132-35

日本フードパッカー株式会社 四国工場
 所在地 〒779-3223
 徳島県名西郡石井町高川原
 字高川原838-1
 電話 088(674)4191
 F A X 088(674)4194
 取扱畜種 豚



日本フードパッカー株式会社 諫早工場
 所在地 〒854-0022
 長崎県諫早市幸町79番23号
 電話 0957(22)1343
 F A X 0957(23)4311
 取扱畜種 豚、牛



Webもご覧ください。
<https://www.foodpacker.jp>



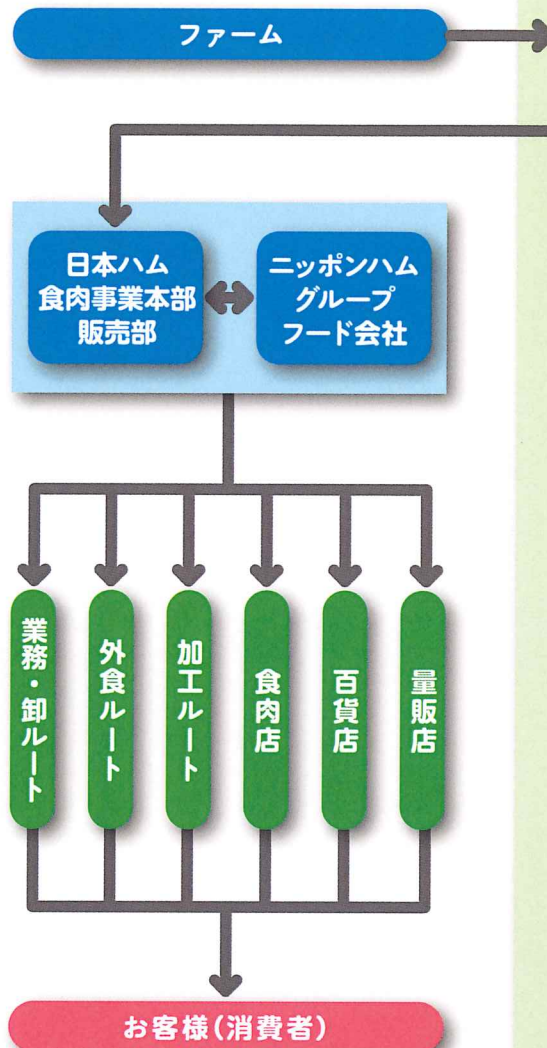
日本フードパッカー

私たちは心をこめて磨きます。



Nipponham Group
 たんぱく質を、もっと自由に。

ニッポンハムグループの
インテグレーション・システム



日本フードパッカー



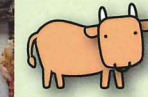
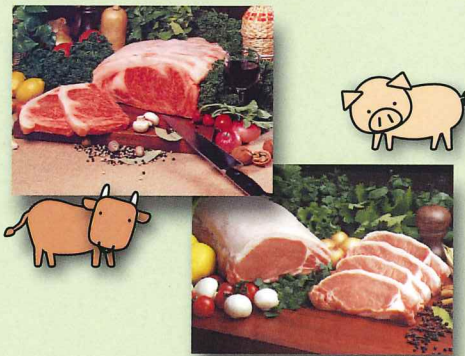
確かな作業で、スピーディーに「処理・加工」を行い、消費地へ。



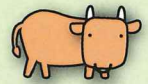
迅速に、美味しさと安全・安心をお届けします。

ニッポンハムグループでは、飼育から処理・加工、販売まで一貫して手がけるインテグレーション・システムを早くから構築してきました。これによりスピーディーに商品をお届けできるだけでなく、履歴管理、情報公開を可能にしています。そのインテグレーション・システムの「処理・加工」を担当しているのが日本フードパッカーです。ニッポンハムグループの農場や地元の契約農場から工場に入荷された原料を、迅速にカットし、

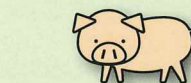
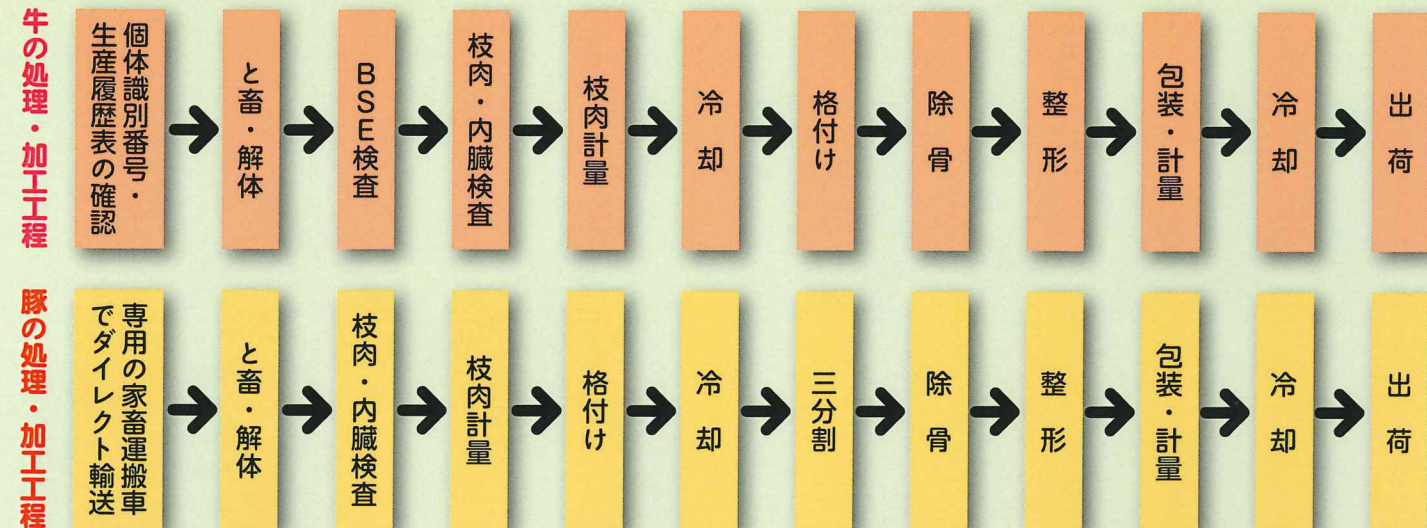
商品化。翌日には消費地へ運ばれます。鮮度を落とさず、安全・安心な食肉をお客様にお届けしています。



枝肉温度が決められた基準に下がるまで、枝肉冷蔵庫で冷却されます。



分割された牛肉は、丁寧に除骨し、整形作業が行われます。



豚枝肉はレールにつり下げられたまま、カット室へ搬入されます。



枝肉から「カタ」「ロース・バラ」「モモ」に三分割されます。



「私たちは心をこめて磨きます、を合言葉に。」

技術を磨き、クオリティーの高い製品をお客様に提供していくことはもちろん、磨き抜いた清潔な職場を心がけ、さらにものづくりに取り組む心を磨きつつつけていきたいと考えています。



磨き抜いた清潔な職場から商品をお届けするため、日々微生物検査を実施しています。

SQF 認証

日本フードパッカーでは、各工場SQF認証を取得しています。SQF (Safe Quality Food) とは、HACCPを基盤とした食品の安全と品質管理システムであり、食品産業のために設計され認証規格です。SQF規格のもとで製造された製品はいずれも世界中の食品市場で高く評価されています。日本フードパッカーでは、安全で高品質な商品をお届けする手法としてSQFマネジメントシステムを導入しています。

技術を磨くマイスター制度。



確かな技術を身につけ、維持するために、日本フードパッカーでは枝肉の除骨、整形といった加工技術の認定制度を取り入れています。実技や家畜の知識等の試験を行い、合格者はマイスターとして、従業員を指導し、レベルアップに努めています。

徹底した製品チェック。



できあがった製品は「軟X線異物検出機」や「金属探知機」を使い厳重にチェックします。また、真空パックのもれなどが発見された場合は、担当スタッフがチェック表に記入し、再発防止を徹底しています。

いのち 生命の恵みを敬う。



工場には獣魂碑を設け、毎月拝礼を行っています。

国際規格: SQF 認証工場

私たちは心をこめて磨きます

日本フードパッカー 食肉工場