

**MISAWA**

# **RECRUITING GUIDE**



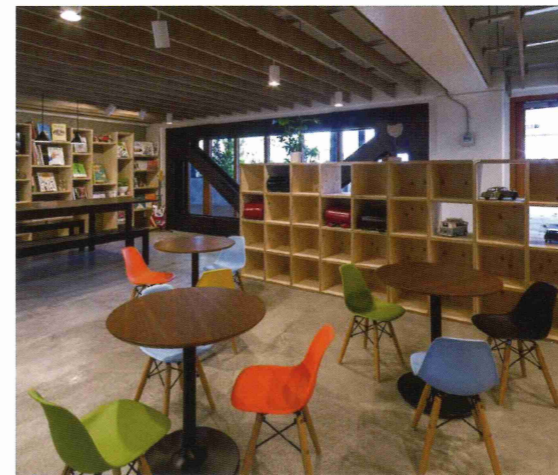
物造りの会社だから、  
人創りにもこだわる。  
だからこそ若い力を、  
次代の力に！



お客様満足度の追求  
最高の品質を目指すこと  
その姿勢が君を  
大きく飛躍させる！



目標を持った人間と  
持たない人間では  
成長スピードが  
圧倒的に違う！



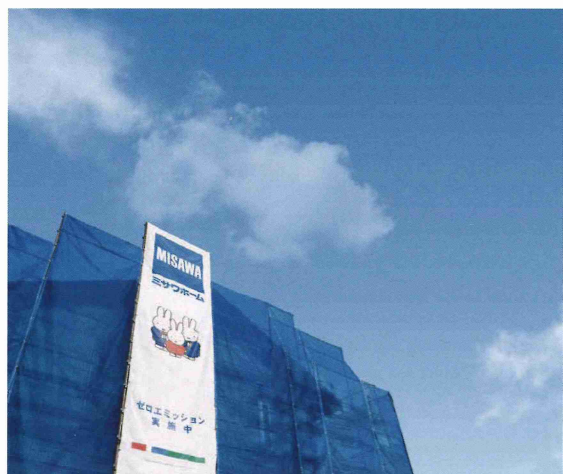
同世代の仲間と  
切磋琢磨する毎日  
大変な仕事をやり遂げた  
達成感や喜びは  
生涯の財産になる！

ミサワブランドの中で  
ミサワの顔として  
自覚を持ち行動することで  
技術者としての軸が出来る！



# 大工を 育てる

現場で経験を積んで、将来請け負い大工として独立しませんか。



夢を持ちチャレンジを  
続ける姿勢が  
君を一流の人間に  
進化させる！



ミサワホームは1967年の創立以来、さまざまな社会課題解決に向けた先進技術の開発に取り組んでまいりました。  
豊かな生活提案と共にサステナブルな循環型社会を実現し  
これからも地球環境の未来に貢献してまいります。

そのためには、これまで蓄えた技術やノウハウの伝承が不可欠です。  
ミサワホームグループでは、この技術の伝承を行うとともに、  
幅広いプロジェクトを手がけ、「カタチに残る仕事」ができます。  
みなさんと一緒に「住まいを通じて生涯のおつきあい。」という  
企業理念を実現するとともに、  
みなさんの「夢」を叶えられる会社として、  
一緒に成長していきたいと考えています。

ミサワホーム株式会社  
代表取締役 社長執行役員

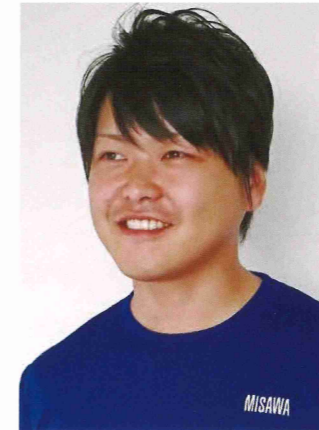
伊尾 徹也

## Voice

先輩たちのメッセージ

達成感・充実感を  
得られる仕事。

ミサワホーム近畿建設  
泉浩夫 ●1986年生まれ

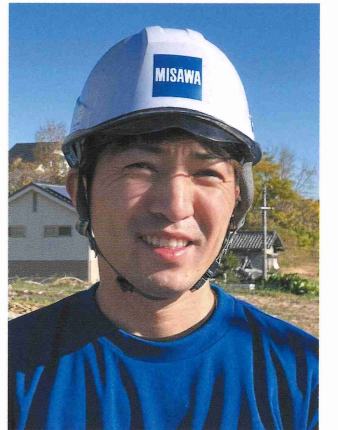


趣味の車いじりは、時間を忘れ没頭できるので最高の息抜きになります。

在職者の方から、家を作ることは簡単ではないが、大きな達成感、やりがいを感じられる仕事であると知り志望しました。直にお施主様・関係業者様から感謝の言葉を頂けるので、自分の行動が確実に誰かの為になることを実感できます。また色々な業種・年齢の方と仕事をする上で様々な知識・考え方を学べます。私たちと共にお客様の大切な住まいを作り上げましょう。

仕事に絶対の  
自信を持つ。

ミサワ中国建設  
吉田聖也 ●1993年生まれ



将来は、後輩を指導・教育することができる大工になりたいです。

早いもので入社して10年が経ちました。組立工事課へ配属、組立リーダーを経て今年10月から大工の道へ進みました。先輩大工のもと日々新しい挑戦をしている毎日です。お施主様と接する機会も増えそれぞれの家に大きな期待が寄せられている事を感じています。将来は早く仕事を覚えて後輩に仕事を教えていけるようになり、次世代の橋渡しが出来ようになりたいです。

## Voice

先輩たちのメッセージ

同世代の仲間と  
仕事が楽しい！

ミサワホーム建設  
工藤 瞭 ●1995年生まれ



将来は建築士を取得したい。目標は早く一人前になって家庭を築くことです。

学校の先生に勧められた会社訪問がきっかけで、全国に直施工会社のあるミサワホームを志望し、青森から上京しました。高校時代から憧れていた大工で、早く一人前になりたいです。重視していることは、スピードより正確さを求めることと雑に仕事をしないこと。屋根まで上げたときが一番達成感があります。同期入社仲間が多く、今、仕事が楽しいです！

優秀な大工を  
育てたい！

ミサワホーム中部建設  
藤崎 稔也 ●1986年生まれ



将来の夢は、自分の家を自分で建てること。

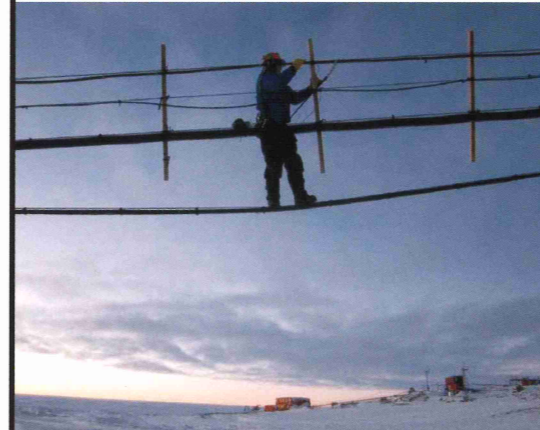
大工は中学生の頃からの憧れの仕事でした。仕事において大切にしていることは、現場における建物内外の整理・整頓の徹底。さらに誰よりもきれいな仕事を心がけています。今後は、仕事を教える立場となって優秀な大工を育てていきたいと考えています。大工の醍醐味は、一棟一棟完成させた時の達成感とやりがいです。皆さんと一緒に頑張っていきましょう。

## Special Voice

先輩たちのメッセージ

夢は、もう一度  
南極昭和基地へ  
行くことです。

ミサワホーム建設  
第56次日本南極地域観測隊  
浅野 智一 ●1972年生まれ



浅野さんの南極昭和基地での作業風景

叔父の左官屋でアルバイトをした際に、建物ができる過程を見て面白いと感じ、今の職を目指しました。入社後は南極昭和基地での建設作業など、様々な経験を積んできました。現在は管理職という立場で部下の指導を行っていますが、近年は高齢化により職人さんは減少の一途です。今までの概念にとらわれず、いろいろな機械・重機等を効率よく使い少ない人数で、より安全に高品質

の建物を速く施工できるよう、日々チャレンジしています。家を建てるために欠くことができない大工は、いろいろ求められることが多い職業です。それに応えるには、たくさんの知識・技術の習得が必須です。肉体的にもつらくなる時もありますが、同時にたくさんの喜びを味わえる仕事でもあり、とてもやりがいのある職業です。あなたの強い意志と信念で、ぜひチャレンジしてください。

# ミサワホームの3つの特長

## ◎限界の、その先へ。

南極への挑戦。  
それは、住まいの限界に挑むこと。

手がけた建物は、延べ約5,900㎡、36棟。

「厳冬期の最低気温マイナス60℃超、風速80mのブリザードも珍しくない過酷な自然条件下でも安全で快適な建物であること」。これらの諸条件を満たすため、ミサワホームは第9次隊より南極建物に関わるようになり、翌年には第10住居棟を受注。国家プロジェクトの一員として加わり、現在に至るまで、延べ約5,900㎡、36棟におよぶ建物を手がけています。



写真提供：財団法人日本極地研究振興会

## ◎美しさの、その先へ。

部材の一つひとつまで、  
グッドデザインであること。

住まいを中心に家族のあらゆる生活をデザインする。

ミサワホームのデザイン思想は、住まいのディテールの一つひとつにまで貫かれています。このこだわりにより、2022年までに56点の住まいでグッドデザイン賞を受賞するだけでなく、住宅関連部品などにおいてもこれまで計111点ものグッドデザイン賞を受賞。使う人の心理や、社会や環境への影響といった、企業のモノづくりの姿勢までトータルに審査されているこの賞を、ミサワホームでは住宅業界で唯一 33年連続受賞を達成し、1996年にはグッドデザイン大賞(グランプリ)も受賞しています。



## ◎災害の、その先へ。

災害が発生しても、  
安心の住宅生活を継続すること。

重視されるレジリエンス(強靭さ・回復)の住まいづくり。

ミサワホームの防災・減災デザイン「MISAWA-LCP」は、先進の「防災テクノロジー」をベースに、災害をいなく日本伝統の「減災の知恵」を融合。日常から災害発生時、発生後という3ステップで、暮らしにひとつ上の安全・安心を実現し、防災・減災住宅の新しい基準をつくります。



# ミサワホームグループの施工会社

私たちがミサワホームの住まいをカタチにします。

## 技能訓練センター

〒264-0028 千葉県千葉市若葉区桜木6-23-1

## 東北ミサワ建設株式会社

〒983-0035 宮城県仙台市宮城野区日の出町3-7-13

## 栃木ミサワ建設株式会社

〒320-0821 栃木県宇都宮市一条2-7-24

## ミサワ甲信建設株式会社

〒390-1131 長野県松本市今井松本道7110-3

## 北陸ミサワホーム株式会社

職業訓練法人北陸建築技能訓練校

〒920-3114 石川県金沢市吉原町イ5

## 株式会社ミサワホーム佐賀 建設部

〒840-0857 佐賀県佐賀市鍋島町大字八戸1394-1

## ミサワ中国建設株式会社

〒700-0973 岡山県岡山市北区下中野715-104

## ミサワホーム近畿建設株式会社

〒567-0863 大阪府茨木市沢良宜東町14-17

## ミサワホーム中部建設株式会社

〒470-0162 愛知県愛知郡東郷町春木字池田17

## ミサワホーム建設株式会社

〒168-0072 東京都杉並区高井戸東2-4-5

## 株式会社ミサワホーム静岡 建設部

〒421-0102 静岡県静岡市駿河区手越367

ミサワホームグループの施工会社は全国に10社あり、それぞれ地域に密着した事業を展開しています。入社後は、「技能訓練センター」にて集合研修を実施、育成プログラムに沿って定期的に研修を行うことにより、大工として早期に独り立ち出来るようサポートを行います。



**MISAWA**

**ミサワホーム建設株式会社**

**ミサワホーム中部建設株式会社**

**東北ミサワ建設株式会社**

**ミサワ甲信建設株式会社**

**ミサワホーム近畿建設株式会社**

**ミサワ中国建設株式会社**

**株式会社ミサワホーム静岡  
建設部**

**北陸ミサワホーム株式会社**  
職業訓練法人北陸建築技能訓練校

**栃木ミサワ建設株式会社**

**株式会社ミサワホーム佐賀  
建設部**