



新幹線から電波まで 電気技術が 日本を走らせる

Toho 東邦電気工業株式会社
TOHO ELECTRICAL CONSTRUCTION CO., LTD.

WHAT IS
TOHO?

東邦電気工業は こんな仕事をしています!

鉄道電気設備



JR、私鉄、地下鉄、さらに新幹線、モノレールなど、さまざまな鉄道網において、通信・信号・電灯電力・電車線・変電などの鉄道の進化を支える、最先端の電気設備工事を手掛けています。

通信工事 情報化社会に貢献する鉄道通信の構築

電灯電力工事 快適な鉄道施設を実現させる電気設備の構築

変電工事 旅客の安定輸送を支える変電設備の構築

信号工事 列車の安全運行を担う最先端信号設備の構築

電車線路工事 高度な技術と精度による安全・安定輸送の構築

情報通信設備

通信事業者の携帯基地局、FTTH、CATV、保全業務、および電力事業者の通信設備建設・保守など、デジタル社会の実現に向けたインフラ整備工事を手掛けています。

携帯電話基地局工事

次世代の移動通信システムの構築を目指して

ネットワークインフラ・データセンター工事

基本設計から施工導入まで高品質なネットワーク設備の構築

公共インフラ整備工事

ネットワーク設備やインターネットの環境を守る設備の構築



一般電気設備



建築電気設備、公共インフラ、プラント計装、再生可能エネルギー関連など、幅広く電気設備工事の設計、施工、保守を一貫して手掛けています。

屋内・屋外電気工事

安全・快適な環境を造りだす電気設備

計装設備工事

暮らしを支える見えない制御

再生可能エネルギー工事

世界へ挑戦する電気工事会社

WHAT IS TOHO?

こんなところに TOHO技術

当社は設計から施工のトータルコーディネートや保守・メンテナンスを含めた総合電気工事会社として、全国各地の公共性の高い幅広い分野で多くの事業を手掛けています。

CCTV工事受注額
約61億円
過去5年総受注額

高速道路
設備工事

屋内・屋外
電気工事

工事件数
60,325件
2024年度実績

FTTH
工事

受注額
88億円
2024年度実績
施主様:JR、私鉄、地下鉄、
新幹線、モノレール

鉄道
電気工事

データ
センター
設備工事

1,446件
2024年度実績
携帯
基地局
工事

83,736kW
26,460世帯分
2024年度実績

再生可能
エネルギー
工事

工場設備
プラント
工事

当社の
詳しい事業は
コチラ!



世の中の
多くのインフラを
支えているんだね!



教育に力! 充実の研修体制

新入社員研修

- 安全研修
- 技術研修(鉄道・情報通信・設備)
- ビジネススキル
- パソコンスキル
- 半年後フォローアップ研修



技術研修

- 机上研修 ●ケーブル架設実習
- LANケーブル端末処理実習
- 高所作業車操作実習 など



階層別研修

- 初級社員研修(3年目研修)
- 中級社員研修(7年目研修)
- 管理職研修



資格取得研修

- 集合研修(技能・学科)
- 推奨資格(抜粋)
【技術系部門】



有資格者数

1級電気工事 施工管理技士	第一種 電気工事士	第二種 電気工事士	工事担任者 総合通信
257名	287名	401名	171名

その他、部門別研修も充実!

WHAT IS TOHO?

歴史も
すごい!

会社創設者 野村正俊

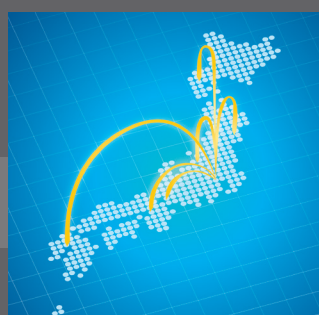
1949年(昭和24年)

本店社屋を恵比寿へ移転

1955年(昭和30年)

東邦電気工業株式会社に社名改称

1962年~1966年



各地方主要地域に拠点を強化、
全国規模へ

1973年



本店社屋完成

1998年



研修センター新設

2001年

隅田川ビル新設 施工部門が移転

2010年

S・Bサテライト保全業務 全国展開

2015年

関西エリア事業拡大 大阪支店建て替え

2023年



北陸新幹線(金沢~敦賀間)工事に携わる

WHAT IS TOHO?

東邦電気工業の社員にインタビュー!

社員紹介は
コチラ!



東邦電気工業で活躍する社員は日々どのような仕事と向き合っているのだろうか。部署や担当によって仕事の魅力ややりがいもさまざま。社員インタビューの一部をご紹介します。本編は採用サイトでチェック!

変電設備の一大プロジェクト

東海道新幹線に電力を供給する変電所の設備をリニューアル数年掛りの大きなプロジェクトで、設計上、難易度が高く、複数の設備工事会社が断り、最後の頼りとして当社が引き受けています。



全国の精鋭が集い基地局設置

携帯電話各社の5G(第5世代移動通信システム)のエリア拡大に向けて、基地局(アンテナ)設置をしています。今後の5万局の基地局を整備に向け、当社も全国から応援メンバーを集め対応しています。



新たな事業の窓口として

私鉄各社をメインに、鉄道電機メーカーなどに対して、お客様から打診された工事案件について、価格交渉から契約締結などを行っています。当社にとっての新しい仕事を生み出す窓口ですね。



トンネル内の乗車を快適に

列車無線の設備や監視カメラ等の設計が主な業務。これまでは圏外であったトンネル内でも乗車中の通信ができるようにするため、毎日のようにパソコンと睨めっこをしてアンテナ設備を設計しています。



日本の、地球の環境のために

メガソーラーを主とし、バイオマスや風力発電、電力系統用蓄電池を活用する工事等を担当しています。世界や国が関わるような再エネ関連の工事では新しい分野にも果敢にチャレンジすることができます。



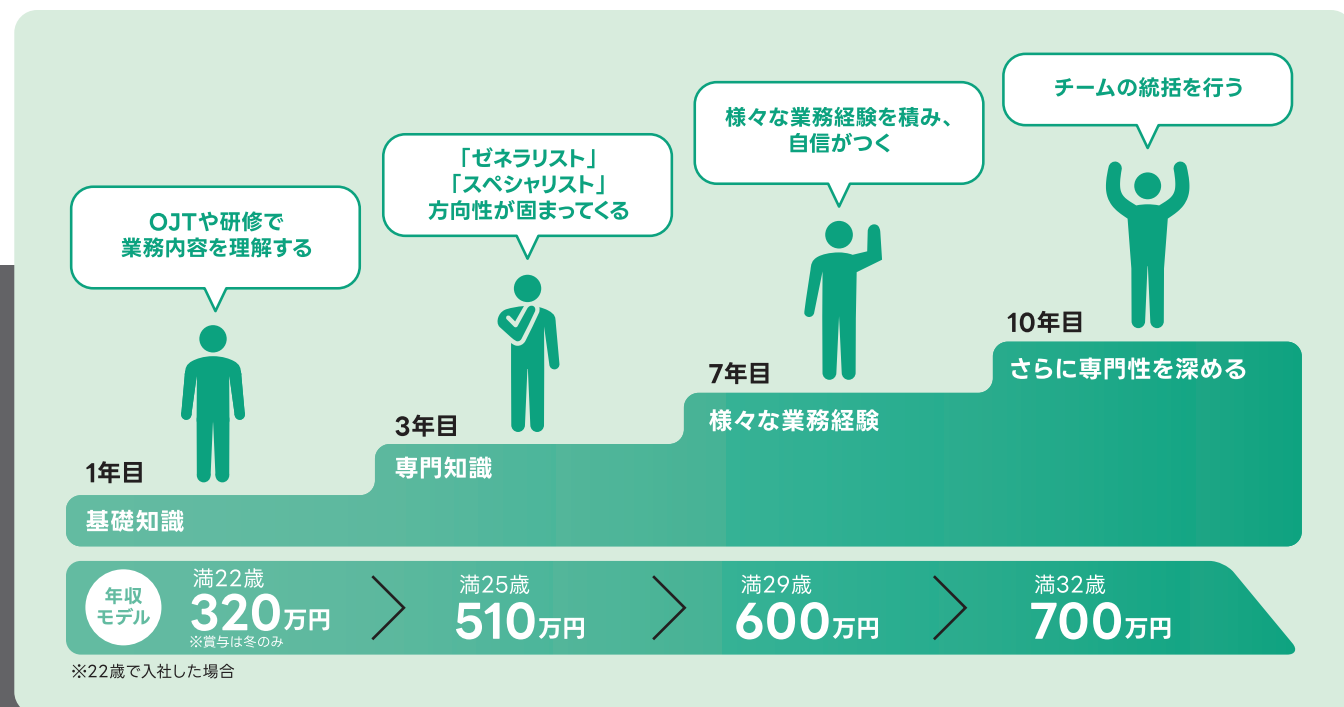
社内外をつなぎ、支える仕事

総務部は会社全体に渡る事務的な業務がメイン。本社や全国の事業所の方々など社内に広い繋がりを持つだけでなく、株主やお取引先からの各種の問い合わせにも応え、事業全体を支えています。



WHAT IS TOHO?

東邦電気工業のキャリアパスイメージ



WHAT IS TOHO?

数字で見る! 東邦電気工業の働きやすさ

当社では、就業環境の整備を重要なテーマとして、余暇を有意義に利用できる制度や、寮施設の整備、共済会活動のサポートなど、福利厚生の実現に取り組んでいます。

賃貸住宅手当

最大 **5万円**
(独身者3万)

奨学金返還支援制度

最大 **120万円**

有休取得日数

初年度 **15日**
(3年間保有可能)

育休取得率

100%

ドレスコード

FREE

年間休日

125日

よくある質問

- Q** 入社時に必要となる資格などはありますか?
- A** 特に必須の資格はありません。資格取得研修も充実しているので入社後、レベルに応じて段階的に挑戦することができます。
- Q** 文系卒でも技術系の仕事ができますか?
- A** 文系卒の施工管理者もいます。入社後の研修で知識を習得することができるので、安心して取り組むことができます。
- Q** 配属地はどのように決まりますか?
- A** 本人の希望も考慮した上での配属となりますが、職種によっては初任配属エリア確約コースなども用意しております。
- Q** 女性で技術職として活躍している社員はいますか?
- A** もちろんいます。施工管理職として、現場の第一線で活躍しています。



東邦電気工業株式会社
TOHO ELECTRICAL CONSTRUCTION CO., LTD.

〒150-0013
東京都渋谷区恵比寿1丁目19番23号
TEL:03-3448-8213
<https://www.toho-elec.co.jp/recruit>

採用サイト



Instagram

