



株式会社ジャパンファーム

三菱商事グループ



概要と部署について

株式会社ジャパンファームとは

本社所在地	鹿児島県曽於郡大崎町益丸651
設立年月日	昭和44年7月22日（1969年） 令和元年、創立50周年を迎えました。
売上高	654億円（令和6年度） ※鹿児島県内企業では第6位の売上
資本金	30億円
社員数	2,017名（令和7年8月現在） ※内鹿児島1,407名 千葉県・岩手県にも拠点あり

株主について

株主

三菱商事
株式会社

米久
株式会社

株主

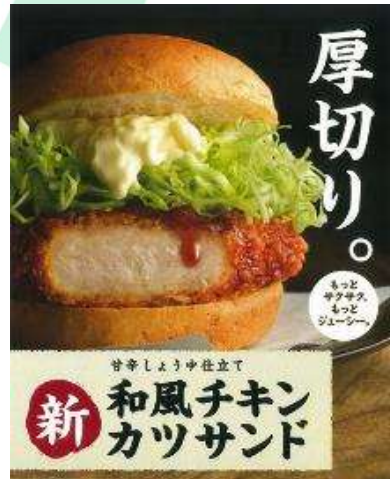
↓
ジャパンファームHD
株式会社

↓
株式会社ジャパンファーム

販売商品例（販売中・製造中）



ケンタッキーフライドチキン



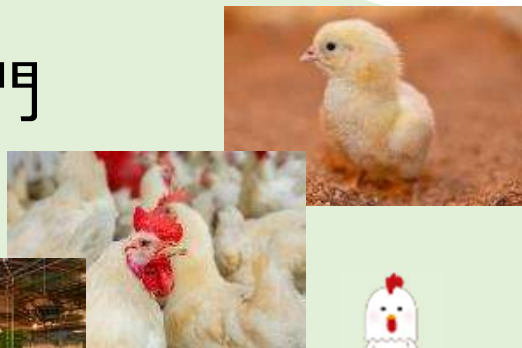
日本ケンタッキー
オリジナルチキン
約37%



部門紹介

チキン事業

生産部門



養豚事業



間接部門

製造部門



環境事業



チキン生産本部（鹿児島）

種鶏課→孵卵課→肥育課 一貫生産

所在地：大崎町・垂水市



業界
第3位!!

実績：約6,042万羽出荷
（内鹿児島：約4,336万羽）
全国におけるJFの割合（全国シェア）約8%
鹿児島県内割合30.8%（※農林水産省HPより）

①種鶏課→ ②孵卵課→ ③肥育課



チキン製造本部 製造部（鹿児島）

原料チーム
解体チーム
包装製品チーム

屠鳥→脱毛→冷却
各部位をカット
袋詰め・出荷



- ・大崎、垂水工場の2工場で **約250トン/日処理**
= **1日に2万人分**の年間消費量を生産
- ・大崎工場は全量大ビナ（約50日令）の処理
- ・垂水工場は半分は大ビナ、半分はKFC用の中ビナ（約40日令）を処理



チキン製造本部 (大崎工場・垂水工場 場内)



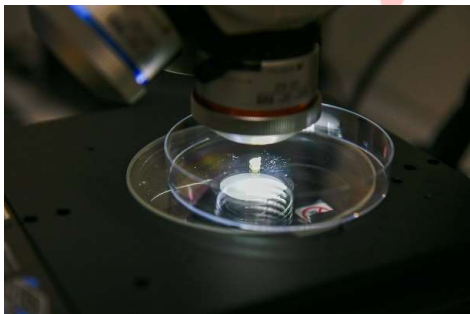
品質保証部（品質保証・検査）

■ 品質保証課：各工場の食品安全体制推進

外部顧客への品質保証窓口



■ 検査課：製品の細菌分析、理化学検査



安心・安全な食品を提供するための
要となる部門

環境事業 (大崎町・垂水市・伊佐市)

- 鶏糞を用いたバイオマス発電
- 鶏糞+残渣、豚糞を利用した
肥料製造
- 設備の保全、廃水処理

資格取得支援制度が
充実!!



バイオマス発電 中央制御室



畜糞を原料とした有機質肥料



廃水処理施設 管理運営



機械・電気設備 管理保全

間接部門（鹿児島・岩手・千葉）

・総務人事部

法改正対応、**規程整備**、保険、契約、技能実習生対応、**夏祭り企画運営**、直売店運営（大口）、**採用、給与、人事考課**、異動・昇進昇格、**人材育成教育**、**安全巡回** 改善指導、入社時安全教育 など

・経理部

月次決算、年次決算、経営分析、予算計画、会計士監査対応
国税調査対応、固定資産管理、契約書管理、銀行業務 など

・内部統制部

業務監査、ISO審査対応、法令研修 など

・経営企画部

全社デジタル化の実施（AIを利用した業務改善など）、プログラムの開発、ネットワーク保守管理、サイバー攻撃対応 など



福利厚生

・社員旅行

社内旅行 永年勤続旅行

・行事等

クラブ（野球・テニス） 夏祭り



・保険、制度等

社会保険完備

慶弔見舞金 私傷病欠勤補償制度

退職金制度 労働組合

産前産後・育児休業制度完備

他

社員教育①

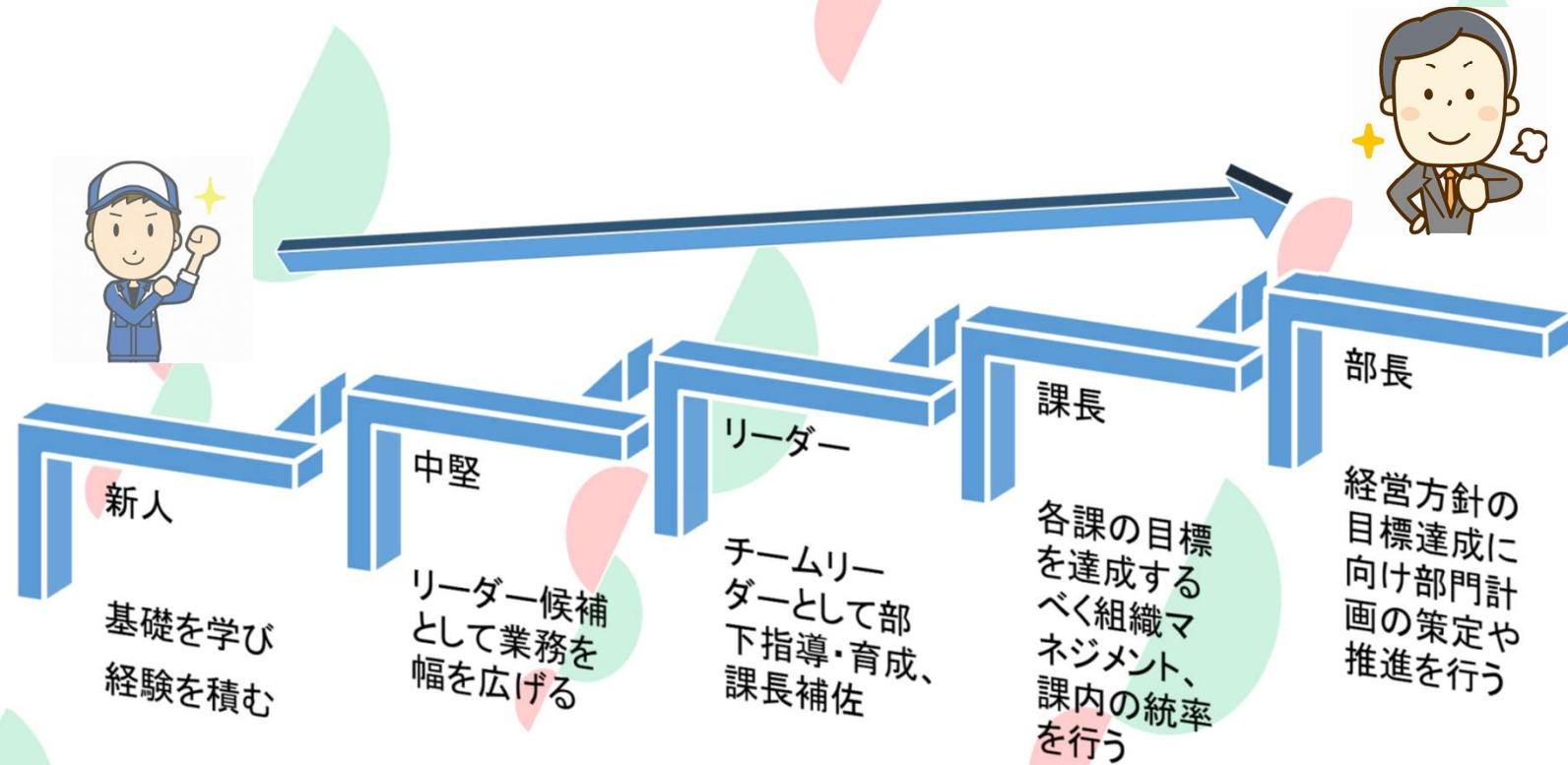
- **新入社員教育** 入社後約一週間
新社会人ビジネスマナー講習、新人研修、社内制度・ルール、安全教育、衛生教育、メンタルヘルス研修・・・等々
- **新入社員研修** 約1ヶ月
弊社の根幹となる部門の業務を経験し会社全体の流れを体験

社員教育②

- **インストラクター研修** 新人教育担当が受講する研修
- **コミュニケーション研修** 全社的に活性化を目指すための研修
コミュニケーションに特化した内容
- **資格階層別研修** 昇格した際の職能レベル毎の研修・教育
- **中堅社員研修** 課題解決、リーダーシップ、フォロワーシップ研修
- **各役職者研修** リーダー、課長、部長のマネジメントや経営、人材育成に関する教育

キャリアパスについて

入社



【まとめ】ジャパンファームの強み

①流行り廃りなく、安定した業績を出せる食品産業の会社

特にJ Fが生産する鶏肉、豚肉は食卓における生活必需品であり不要という事態にならない。

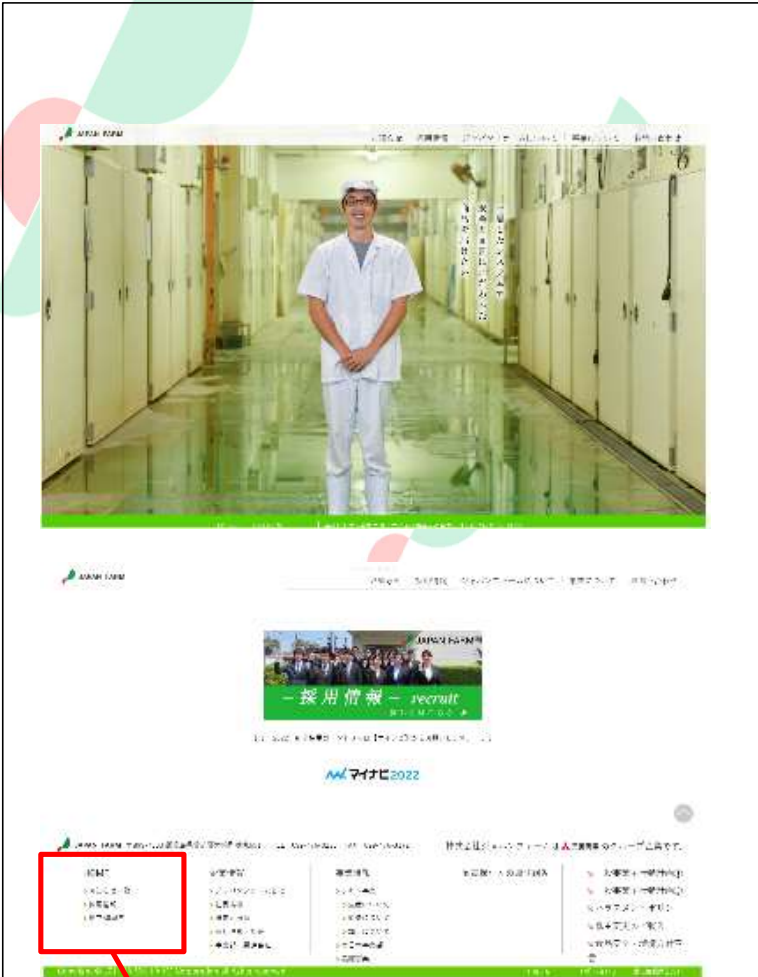
②様々な職種を経験して、自分がスキルアップできる

鶏の生産・製造、豚の生産、環境事業など業種は様々な経験値を積みながら、色んな分野で活躍できます。

③福利厚生制度の充実

手厚いボーナス、慶弔見舞金、各種手当、退職金
遠方からの入社、転勤にも社宅制度で家計をサポート。

事業紹介動画のご紹介



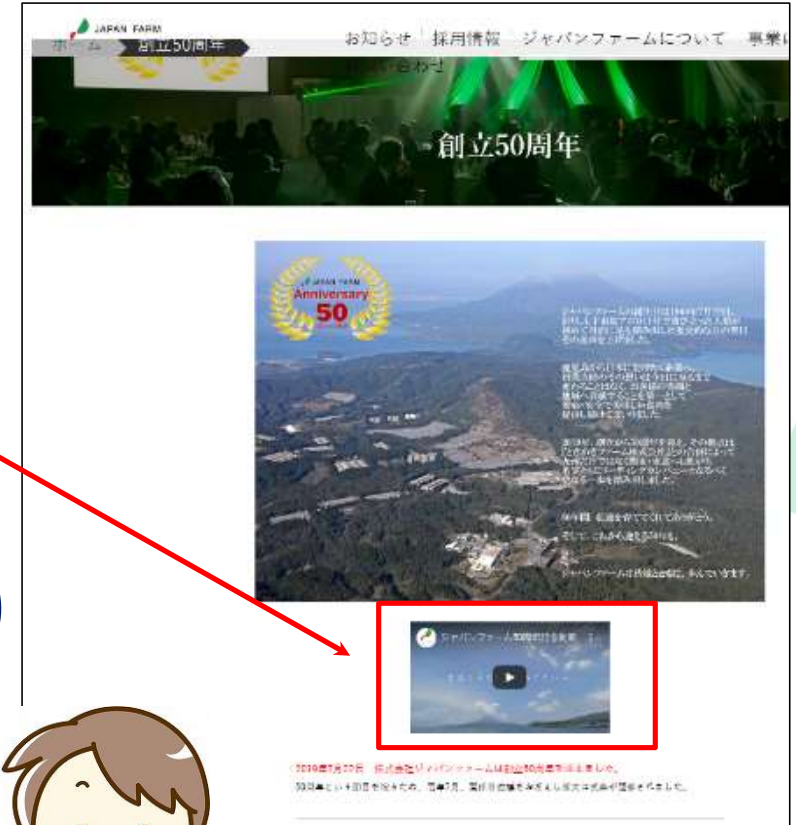
公式HP トップ画面左下



全12分の動画です。
5分40秒からが
各事業紹介です。



時間のある方は、前半の
『過去～現在のあゆみ』も
ご覧頂ければ幸いです。





※施設見学は来年6月より
可能です！

< 企業理念 >

私たちは「地球」と「人」の健康に貢献します。

ご清聴ありがとうございました

お問い合わせ先：
ジャパンファーム 人事課(担当:福永)
Tel: 099-476-0235
E-mail: t-fukunaga@japanfarm.co.jp