



TRE HOLDINGS

TREホールディングスグループ



タケエイ

株式会社タケエイ

Only One Earth



# 株式会社タケエイ 会社概要

いらぬもの いるもの

## タケエイは廃棄物を資源に変える リサイクルの会社です！

### ■事業紹介

廃棄物処理リサイクル事業

再生可能エネルギー事業

環境コンサルティング事業

環境エンジニアリング事業



### ■事業紹介

タケエイでは、資源循環型社会への貢献を  
目指し廃棄物の適正処理を推進しています。

建設系の産業廃棄物（建設現場から排出される、  
金属やプラスチックなどの廃棄物）の収集運搬  
とリサイクルを行っています。（右図赤枠内）



株式会社タケエイ

本社 〒105-0011  
東京都港区芝公園2-4-1 A-10F

代表者 代表取締役社長 阿部 光男

創業 1967年2月

資本金 8,489百万円

従業員数 単体772名（2025年3月末現在）

### ■連絡先

TEL. 03-6361-6830(代)

FAX. 03-6361-6835

<https://www.takeei.co.jp>

※お問い合わせは先生経由でご連絡ください。





高村 翔太

Takamura Shota

リサイクル工場技術担当者

2025年入社

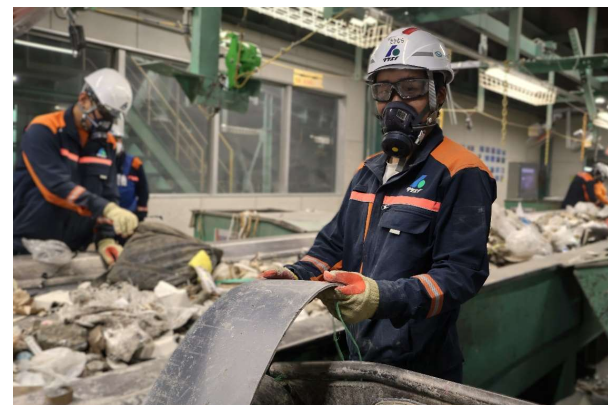
## “自分たちの手”で、“未来を守れる”仕事です。

「自然や地域など環境保全に携わりながら関東圏内で仕事をしたい!」との思いで就職先を探していた際にタケエイを知り、ご縁があって入社しました。入社後は、建設現場から排出された廃棄物の検品や選別の仕事を行っています! “リサイクル”といった環境問題に直接関わることができる仕事なので地球の未来を守っている実感が湧きます。

社宅制度による家賃補助や社員食堂、資格取得支援制度などの福利厚生も充実しており、自分のやりたいことをさせてもらえるような自由度の高さが魅力です!

私も入社1年目の冬頃に重機の資格を取得する予定です!

今、会社の社宅で暮らしているのですが、家賃月2万弱+水道光熱費だけで済んでいます。社宅制度があるので、一人暮らしデビューを検討している方にはオススメです!



### 一日のスケジュール



馬上 漣  
Magami Ren

ドライバー

2025年入社

## 明るく親身に話を聞いてくれるので楽しく働けます

父が仕事で運転をしている姿に憧れを持っていて、環境問題にも取り組める仕事に魅力を感じて興味を持ったのがきっかけでした。実際にドライバーをしている先輩社員からお話を聞いていく中で、「こんな先輩になりたい!」と思い就職しました。

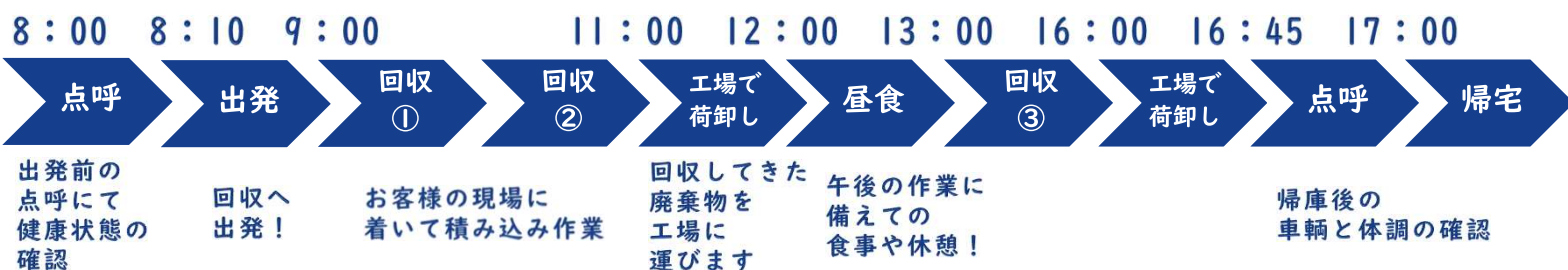
入社後は先輩ドライバーとの同乗研修を通じて積み込み方法や必要書類の記入方法を学んでいます。これから様々な車両に乗れるように頑張っていきたいです!

入社直後は配属先に関わらず全員が研修に参加するため同期間での仲も深まりました!

職場の皆さんも明るく親切なので毎日楽しく過ごせてます!



### 一日のスケジュール





櫻井 ひなた

Sakurai

Hinata

リサイクル工場事務

2024年入社

## “環境保全・リサイクル“に携われる仕事です！

事務職の求人を探している中で「環境保全に携わる事業をしている会社で働いてみたい！」との思いで就職先を探していた際にタケエイを知り、就職しました。

入社後は、建設現場からリサイクルセンターへと運ばれた廃棄物について、種類や数量を専用システムへとデータの登録をしています！

お客様である建設業界は私たちが生活を行う以上は無くなりませんし、仕事を通じて地球環境に携わることが出来ます！

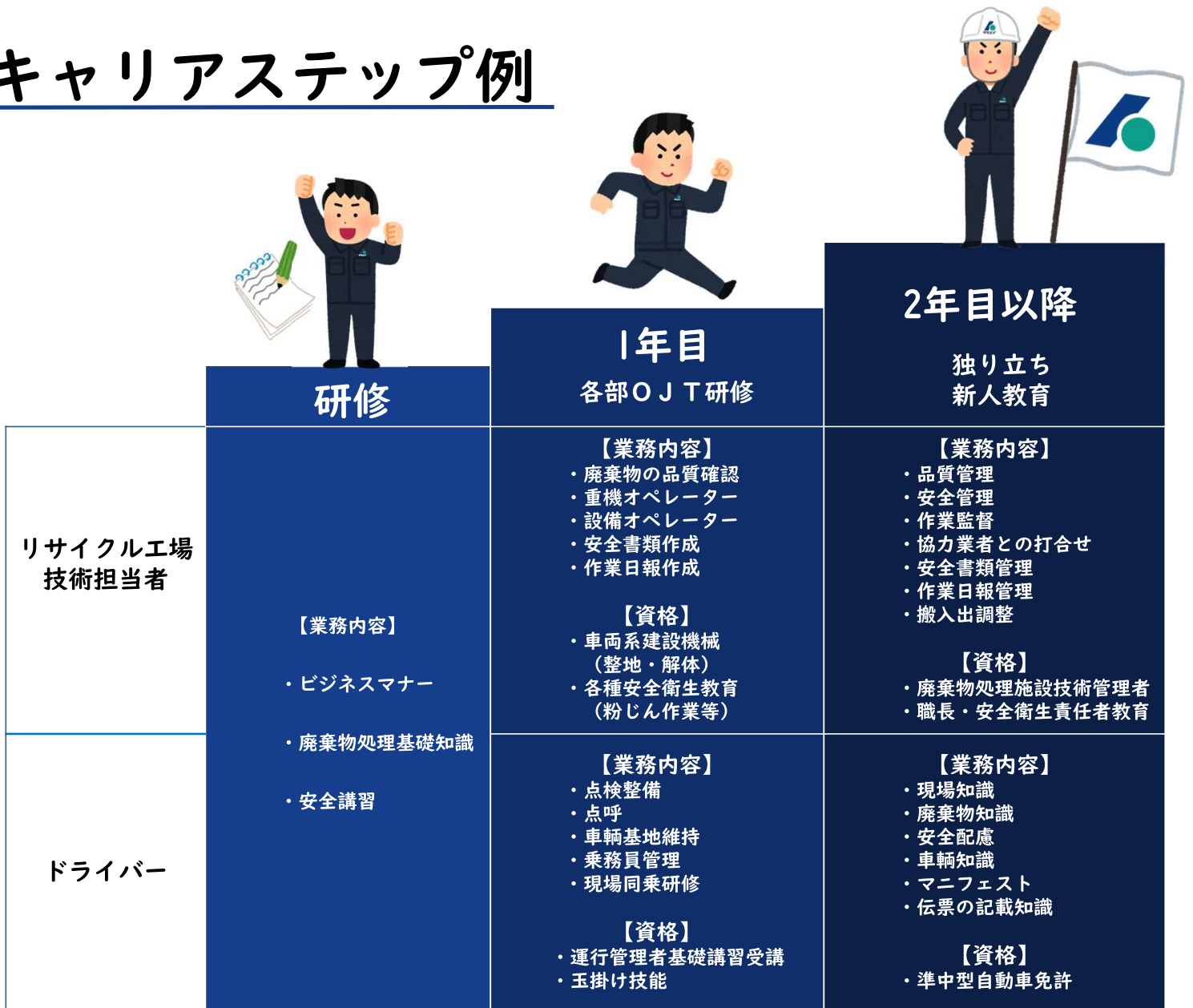
分からないことはエルダーや周囲の先輩が優しく教えてくださいます。リサイクル業界はこの先も必要とされる業界です。地球環境保全のために一緒に働きませんか？



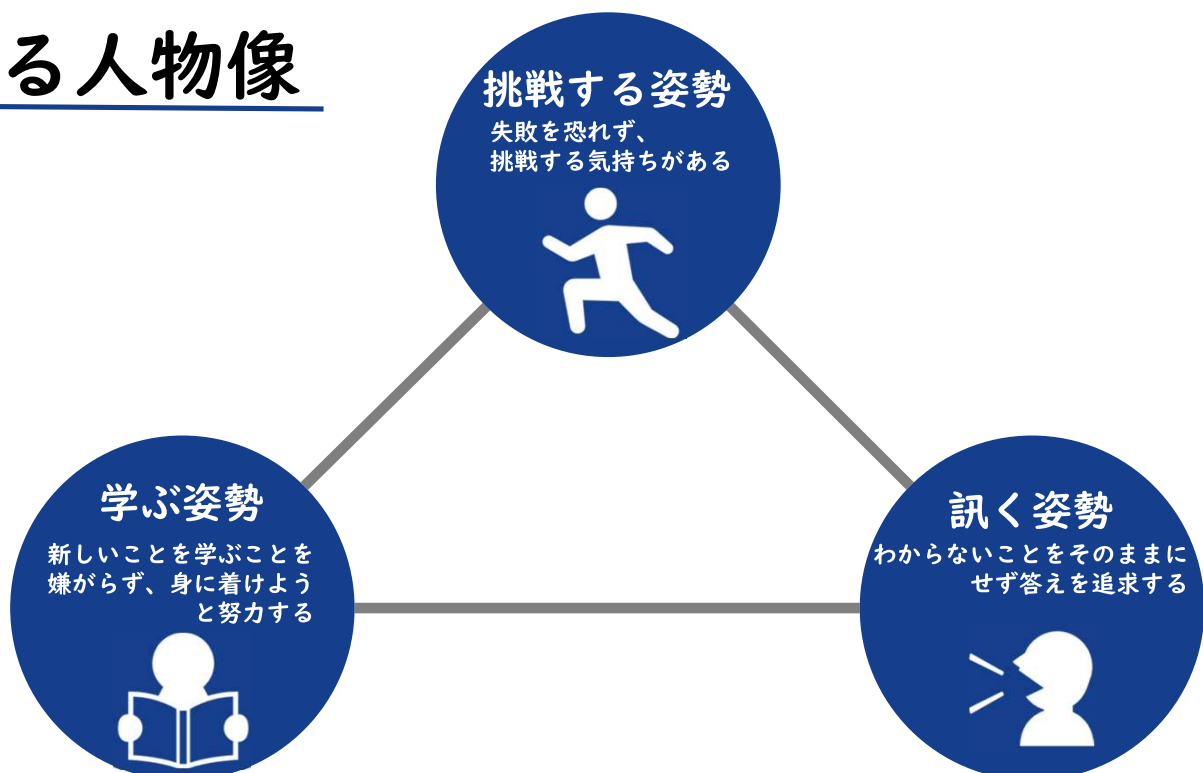
### 一日のスケジュール



# キャリアステップ例



# 求める人物像



# KEYWORD

## キーワードで知るタケエイ

#SDGs推進 #脱炭素  
#廃プラ問題へ挑戦

1967年  
創業  
58年  
2025年度



食堂   
300~円

※川崎リサイクルセンター  
東京リサイクルセンターのみ



## エルダー制度

新入社員に対し1年間、若手社員がエルダーとして業務上のアドバイスをはじめ、社会人スキルやコミュニケーション能力の指導を実施。気軽に相談でき、アドバイスをもらえる存在です。

## 資格取得支援制度 対象資格

約 **60** 種類

資格取得支援制度を利用し、危険物取扱者や電気主任技術者など、多岐にわたる資格を取得できます。

## 年間休日

**121** 日

※ドライバーは年間休日105日



## 家賃補助額

**80%**

### 社宅制度適用条件

- ・総合職/ドライバー職のみ家賃補助有り
- ・通勤距離が60km以上or通勤移動片道2時間を超える場合
- ・1Kまたは1Rの物件、10年間
- ・勤務地近くの最寄り駅周辺で物件候補を探してご入居頂きます
- ・入社1~4年目：家賃80%補助/5~10年目：家賃50%補助  
(自己負担は2万円程、水道光熱費・引越し費用等は別途自己負担)



# 株式会社タケエイ



〒105-0011  
東京都港区芝公園2-4-1 A-10F  
TEL:03-6361-6830 (代表)  
<https://www.takeei.co.jp>

