



1. 日興システックとは

2. 仕事内容

3. 会社の特徴

4. 採用について

ご不明な点など、
お気軽にご連絡ください

saiyou@nikko-c.co.jp

担当：川尻



- 本社** : 東京都文京区本郷3-31-4
- 創業** : 1969年（創業57年）
- 資本金** : 2,000万円
- 売上高** : 35億6000万円
- 従業員数** : 198名（2025年4月）
男性 174名・女性 24名
※グループ全体 347名
- 事業所** : 東京(錦糸町)、横浜、さいたま、
千葉、水戸
- 事務所** : 静岡沼津、青森、福島、新潟



日興システックとは？

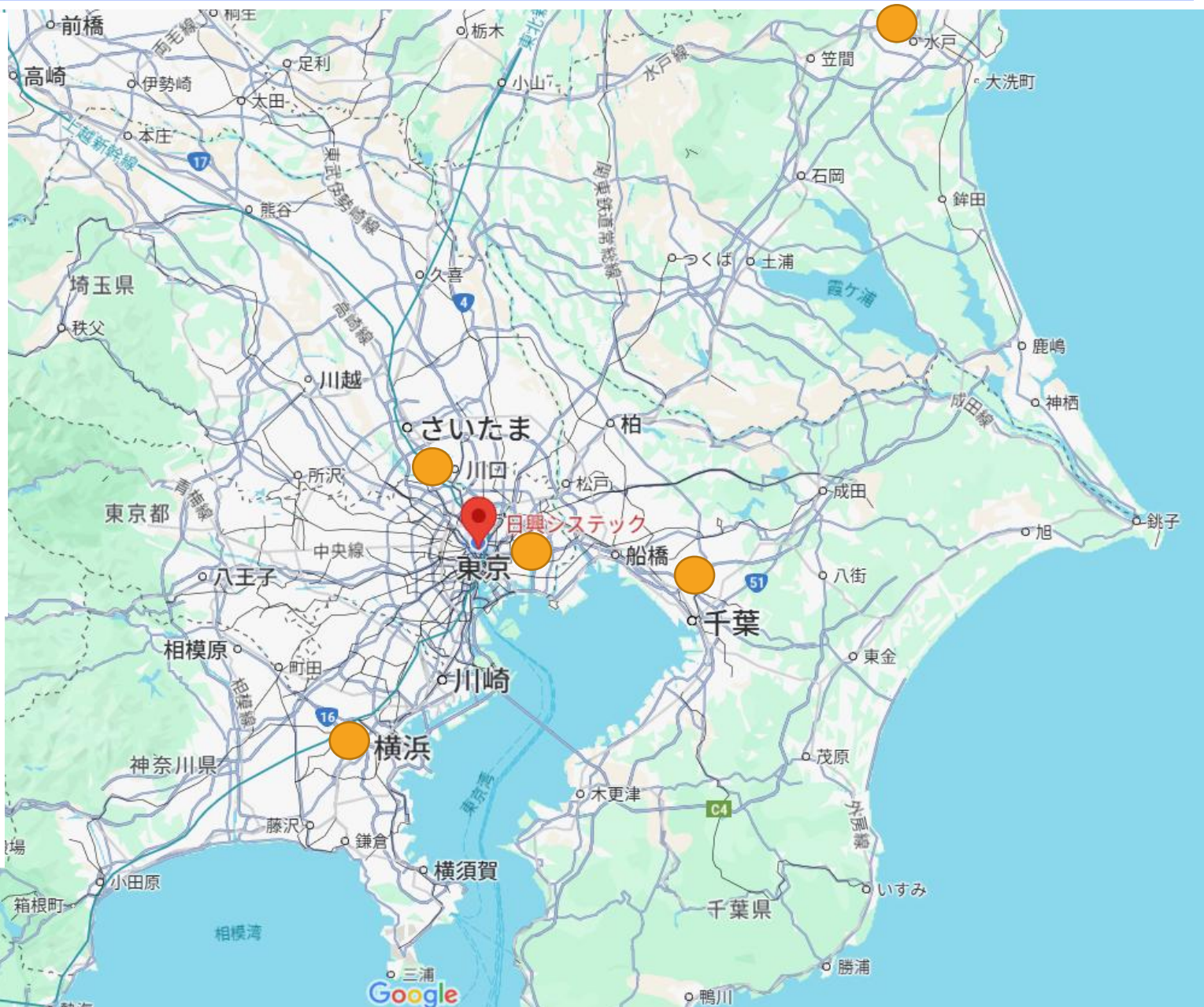
会社はどこ？

本社東京です！



日興システック とは？

本社(東京)
錦糸町(東京)
神奈川横浜
さいたま浦和
千葉
茨城水戸
静岡沼津
ほか
青森・福島
新潟



1. 日興システックとは
- 2. 仕事内容**
3. 会社の特徴
4. 採用について



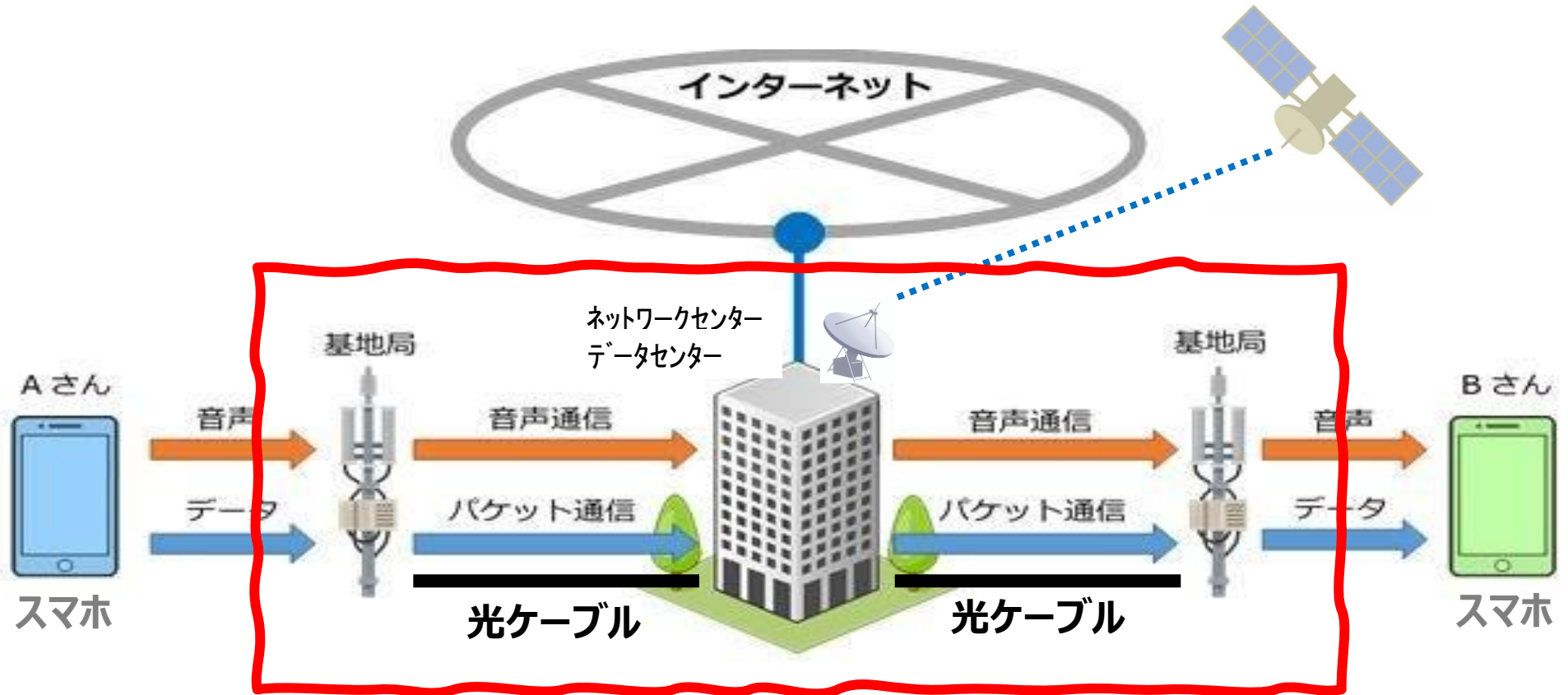
電気・電気通信の分野で“社会インフラ”を支えています！



- ① データ/ネットワークセンターのIT機器 設置設定、
光ケーブル/バッテリー/電気工事（KDDIなど）
- ② 携帯電話 5G基地局 工事（au・ソフトバンク・楽天）
- ③ 衛星通信 設備工事
- ④ インターネット 光ケーブル工事
- ⑤ ケーブルテレビ 関連工事
- ⑥ 太陽光発電・蓄電 設備工事
- ⑦ マイクロ無線 工事（防衛省）
- ⑧ 電気自動車（EV）充電 設備工事
- ⑨ 高速道路 ETC・照明・カメラ 設備工事
- ⑩ 水害など防災 設備工事 等

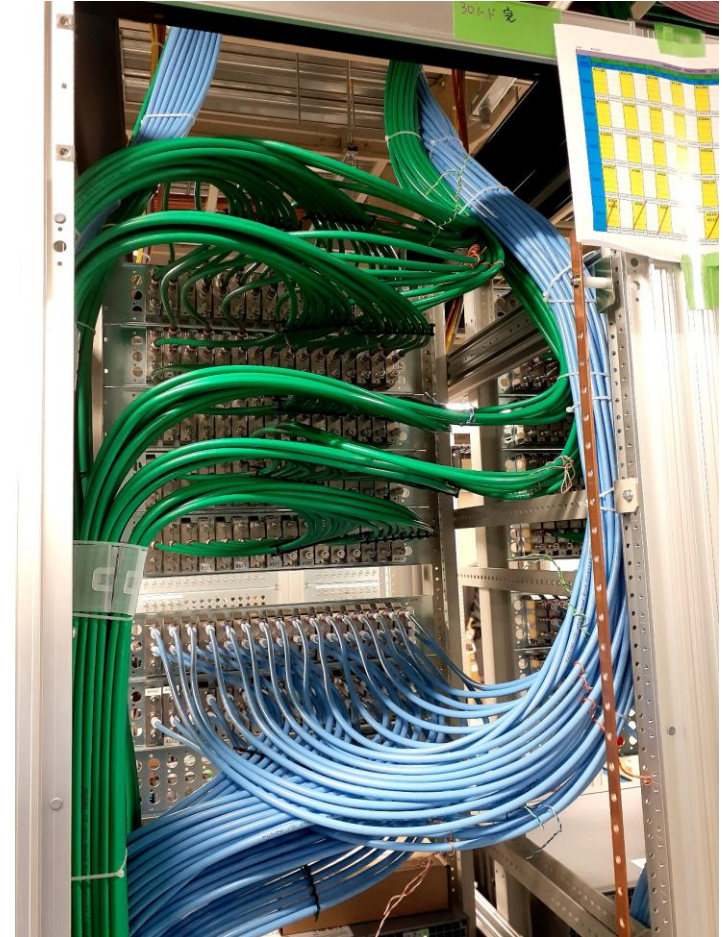


仕事の分野 情報通信イメージ



ここが日興システックの担当領域です

① データ/ネットワークセンターのIT機器 設置設定、 光ケーブル/バッテリー/電気工事 (KDDIなど)



② 携帯電話 5G基地局 工事



③ 衛星通信 設備工事



④ インターネット 光ケーブル工事



⑤ ケーブルテレビ 関連工事



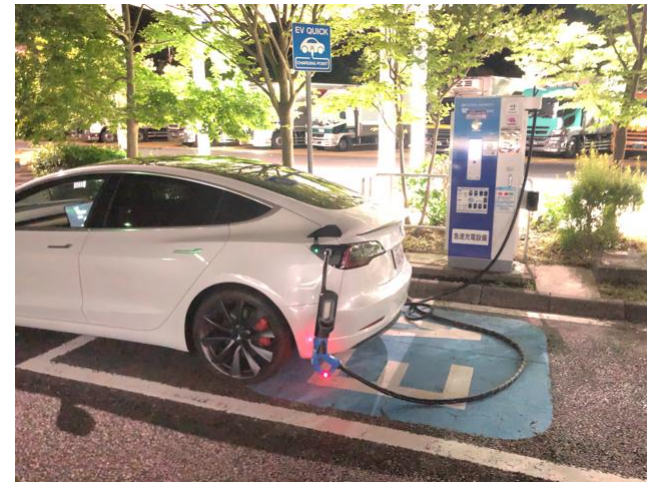
⑥ 太陽光発電・蓄電池 設備工事



⑦ マイクロ無線 工事(防衛省)



⑧ 電気自動車 (EV) 充電 設備工事



⑨ 高速道路 ETC・照明・カメラ設備 工事



⑩ 水害など防災 設備工事



1. 日興システックとは

2. 仕事内容

3. 会社の特徴

4. 採用について



★社員がスキルアップできる制度

能力重視の制度（年功序列の廃止）

人事査定・能力評価の実施！



★働き方改革

ワークライフバランスの促進(仕事とプライベートのON/OFF)

育児と仕事の両立



★キャリア・スキルアップの制度



研修イメージ

管理職	管理者研修	技術研修など
中堅社員	中堅リーダー研修 入社10年～	
	中堅社員研修 入社5～10年	
	フォローアップ研修 入社2～5年	
新入社員	新入社員研修 入社後2ヵ月	

★資格取得支援制度

取得資格数 **271個**

資格取得支援金支給率 **100%**

下記一部抜粋

1級電気通信工事施工管理技士	8名	2級電気通信工事施工管理技士	4名
1級電気工事施工管理技士	7名	2級電気工事施工管理技士	4名
1級土木施工管理技士	1名	2級土木施工管理技士	2名
第一種電気工事士	22名	第二種電気工事士	71名
電気通信主任技術者	7名	第3種電気主任技術者	1名
第一級陸上無線技術士	3名	第一級陸上特殊無線技士	35名
工事担任者AI/DD総合種	12名	監理技術者	5名
工事担任者DD1種	17名	工事担任者AI1種	3名

★やりがい



★ やりがい <能登半島地震 災害対応>



<房総半島台風災害>



★ 将来展望経験を積み、
現場責任者・プロジェクト管理者へ！



★寮も充実!!! 千葉の市川市(行徳寮)と埼玉の川口市(川口寮)に寮があります



- ウォシュレット完備、Wi-Fi完備
- 寮費負担 月12,000円～
- 満30歳まで入居可能



1. 日興システックとは
2. 仕事内容
3. 会社の特徴
4. 採用について



募集職種：エンジニア職・事務職

チームで協力して作業を行います
(未経験者でも大丈夫！)

求める
人物像

- ・ 人と協力して働くことができる人
(**協調性**、**コミュニケーション能力**)
- ・ その場その場で機転を効かせて行動できる人
(**柔軟性**)
- ・ 自分を知り、行動することができる人
(**積極性**×**責任感**×**勇気**)
- ・ 体調管理ができる人
(**健康管理能力**)



選考の 流れ



◎ 高校・専門学校卒

作文 → 性格診断テスト → 個別面接(1回) → 採用！

※性格診断テストによる合否はありません

◎ 大学・大学院卒・キャリア

カジュアル面談 → 性格診断テスト → 個別面接(1回) → 採用！

※性格診断テストによる合否はありません

福利 厚生

【休暇】

年間休日121日 実質126日

年間休日数121日+計画年休5日(夏季休暇等)

完全週休2日制 (祝日含む)

夏季・年末年始休暇

法定年次有休休暇 + 計画年休5日

慶弔休暇

【キャリアアップ支援】

資格取得補助金

資格手当

評価制度

若手フォローアップ制度

ワンツーマンリーダー育成制度



福利 厚生

【保険関連】

健康保険

厚生年金保険

雇用保険

労災保険加入済み

【その他】

独身寮（遠方者のみ）

永年勤続表彰

保養所（加入）





2024年4月入社 東京事業所

「人の役に立つ仕事をしたい」と思っていたところ、当社はインターネットという生活に必要な社会インフラを支えていると知り、入社を決めました。

現在、通信機器の設置の仕事をしています。初めは、仕事の内容や工具・部品の名前を覚えたりするのに苦労しました。

また、実際にやってみることが大事で、失敗してもそこから学べることもあります。1年たつと図面の見方が分かってきてケーブル同士の繋がりが見えてきました

今後は資格取得やできることを増やして、現場責任者として現場で指示が出せるように努力していきたいです。



2024年4月入社 システム建設部

私は電気と電気通信の勉強をしてきたので、それを活かした職種を探してめぐり会ったのが日興システックでした。

配属されてその知識が活かせると思っていましたが、私の配属された部署は携帯基地局(アンテナ)を建設する部署で、土木や建築の知識が必要なこともあり、高校時代の勉強で覚えた知識はなかなか活かすことができずに、覚えることが大変な一年でした。

覚えることが多いため、やりがいはあると思うのでこれからも努力していきたいと思っています。周りの先輩もやさしく頼りがいもあるので、私も先輩方のような「日興人」になりたいです。

1日の仕事の流れ

8:00

出社 出社後はメールを確認し、作業の準備を整えます

8:30

朝礼→終わったら現場へ移動 朝礼後現場へ移動します 車での移動が多いです

9:00

現場で準備 現地ではTBM-RKY(作業前の安全確認・危険予知の打合せ)ミーティングなどを行い、作業準備を進めます

10:00

作業開始 その日の工事作業を実施

12:00

昼食 昼食後は軽く休憩を取り、午後の作業に備えます

13:00

作業再開 午前に引き続き、作業を進めていきます

15:00

休憩 水分補給をしながらしっかり休憩をとります

17:00

事務所帰還 安全運転で事務所に戻ります
必要に応じて事務作業や翌日の準備を行い、退社します

お疲れ様でした

ご不明な点など、お気軽にご連絡ください

saiyou@nikko-c.co.jp

担当：川尻

