



愛誠会

【埼玉】介護職を目指す高校生の皆様

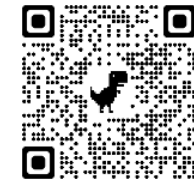
会社概要

- 会社名 株式会社愛誠会
- 創業年月 1987年8月
- 代表取締役 林田靖則
- 資本金 9,000万円（株式会社アイセイ薬局100%出資）
- 本社住所 東京都千代田区丸の内2-2-2丸の内三井ビルディング
- 施設数 35施設
- 従業員数 550名

ホームページ



公式 X



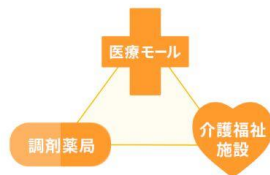


アイセイ薬局
売上高
802億円

調剤薬局
店舗数
411店舗

連結従業員数
約4,300名

アイセイ薬局グループの企業です



01

信頼の
アイセイ薬局グループ
薬局との緊密な連携を中心とした介
護・福祉サービスをご提供。



02

施設ごとに
薬剤師がいるから安心
居宅療養管理指導のもと
担当の薬剤師がいます。

薬のことを相談しやすい環境

アイセイ薬局
薬剤師

利用者様
の薬を
お届け



愛誠会
介護施設



愛誠会の介護

～概念・場所・仕事内容～

東京	17施設
神奈川	4施設
埼玉	7施設
千葉	2施設
静岡	6施設
山梨	1施設

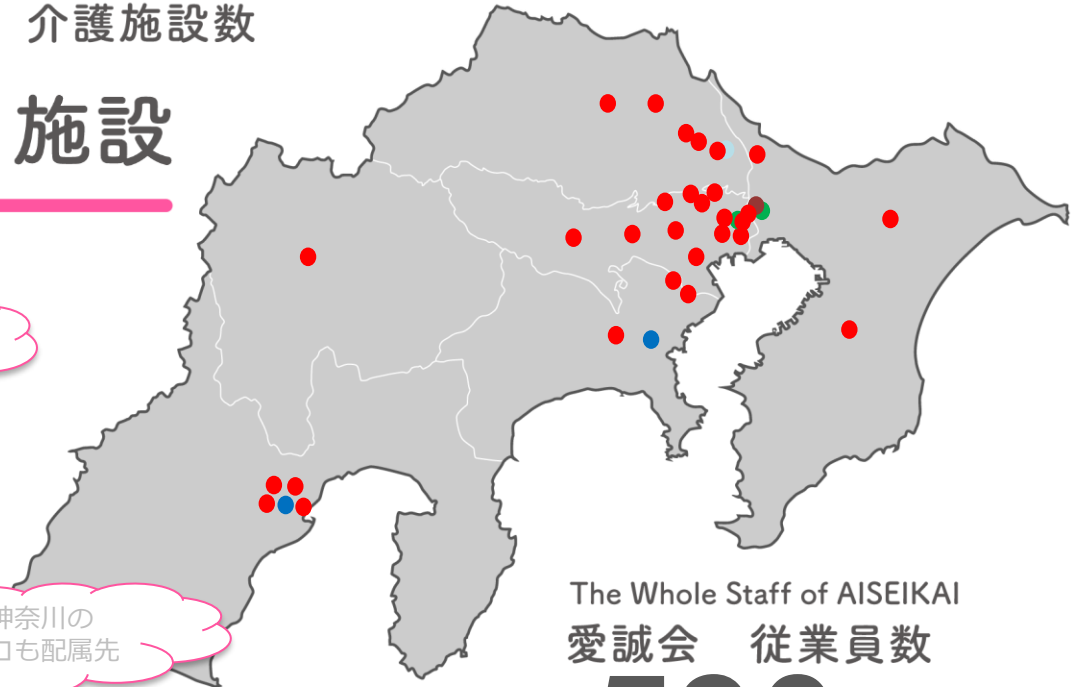
グループホーム	31施設
有料老人ホーム	2施設
デイサービス	2施設
小規模多機能	1施設
都市型軽費老人ホーム	1施設

The Number of Care Facility
愛誠会 介護施設数

37 施設

主な配属先

静岡・神奈川の
場合はココも配属先



The Whole Staff of AISEIKAI
愛誠会 従業員数

530 名

埼玉県内の拠点

はなまるホーム川口芝	川口市芝2丁目15-3	(最寄り：蕨駅)
はなまるホーム川口芝西	川口市大字芝5049-1	(最寄り：蕨駅)
はなまるホーム川口前川	埼玉県川口市南前川2-13-12	(最寄り：イオンモール川口前川 バス停) 2026年4月オープン
はなまるホーム東浦和	さいたま市緑区松木2丁目27-9	(最寄り：東浦和駅)
はなまるホーム草加松原	草加市松原2-1-2	(最寄り：獨協大学前駅)
はなまるホーム三郷中央	三郷市戸ヶ崎3丁目724-1	(最寄り：三郷中央駅)
はなまるホーム北越谷	越谷市弥栄町2丁目511-1	(最寄り：北越谷駅)

ご自宅から近い介護施設へ配属となります (例年12月ごろに通達)



愛誠会の介護

～概念・場所・仕事内容～

①身体介助

- ・食事サポート
- ・排せつサポート（トイレ・おむつ）
- ・入浴サポート
- ・口腔ケア（歯磨きサポート）
- ・車いす移動
- ・ベッドからの移動 など

利用者様の身体
に触れて
介護をすること



②レクリエーション運営

簡単にできるレクは毎日何か1つやりたい！

屋内：体操、カラオケ、塗り絵、カードゲーム

屋外：散歩、日光浴、お買い物、家庭菜園 等

大きなイベントは担当職員を決めて運営！

グループホーム：月に1回

有料老人ホーム：季節ごとに1回

例) ボランティアを呼んで演奏会・落語会

夏祭り、クリスマス、ハロウィン、果物狩り 等



趣味・特技を活かしたクリエイティブな業務で職員も楽しく運営

③そ の 他

利用者様に関わる家事全般

料理、掃除、洗濯、買い出し等

外部の方に関わる事

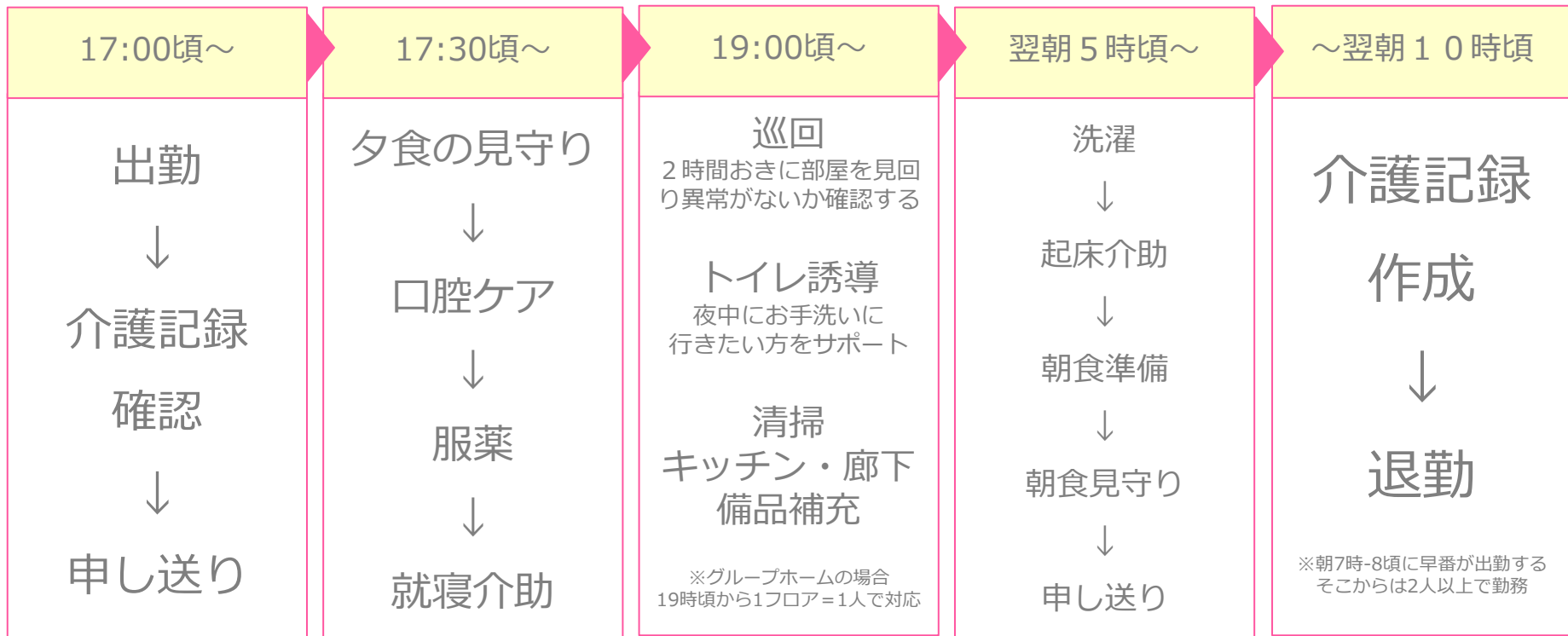
来客対応（ご家族様など）、電話対応

施設運営に関わる事

- ・介護記録作成（iPad使用）
- ・施設新聞作成
- ・シフト作成（リーダー以上で対応）



夜勤って何をするの？



勤務時間 = 16時間 + 休憩1時間 (2日間勤務の扱い)

翌日はお休み

夜勤手当5,000円/回



研修制度

人材育成研修

2年目以降
リーダー研修・医療研修
虐待防止研修
コミュニケーション研修
などなど…

入社

1～3年

3～5年

5年～

■ 4月

- ・ ビジスマナー研修
- ・ 初任者研修
- ・ 施設でOJT

■ 5月～9月末まで

- ・ 施設長/人事部と面談
- ・ 夜勤開始（6月以降）

※OJTは9月末日で終了

スキルアップ研修

アイセイ薬局の新卒社員と合同（全体で50～100人）
ホテルに4泊しながら社会人の基礎を学ぶ！

無資格者：4～6月に専門学校に通って取得（費用は会社負担）
有資格者：先に介護施設でのOJTを進める。

まずは先輩社員と一緒に練習。6月～8月の中で
1人1人の成長ペースに合わせて開始！

リーダー研修

施設長候補研修

施設長研修

エリアマネージャー研修





社内制度

～福利厚生（一部紹介）と
資格取得サポート・資格取得祝い金～

お薬代サポート

アイセイ薬局で調剤した場合
費用の約7割を会社が負担！

1親等以内の同居家族も
同様に適用



健康診断費用

健康診断費用は会社負担
夜勤がある介護職員は
年2回の受診あり



インフルエンザ 予防接種

インフルエンザ予防接種は
会社が負担（年1回）
感染症の施設内蔓延を防ぐ



※当社規定に準ずる

産前産後休暇

産前：出産予定日前の42日

産後：出産後の56日

妻が出産の場合：出産後の3日
休業する制度

育児休業

1歳に達するまで
休業できる制度

時短勤務

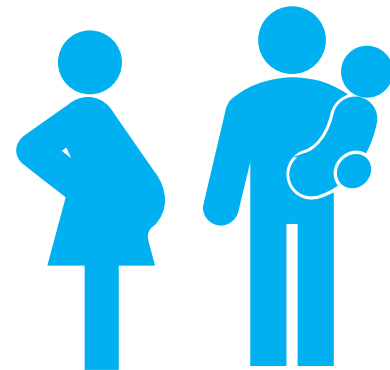
3歳に満たない子を養育する
場合は、所定労働時間を
8時間→6時間にできる制度

育児のための 深夜労働の制限

未就学児の養育の為に
夜勤労働を行わないと
請求できる制度

子の看護休暇

未就学児が負傷・疾病した際の看病や
予防接種・健康診断を受けさせるため
に、1年間5日間子の看護休暇を取得
できる制度



※当社規定に準ずる

サークル活動

1人あたり1万円/年
会社から費用サポートを
受けることができる

活動中サークル

- 1 : オンラインゲーム
- 2 : 焚き木を囲って語る会

どなたでも立上げ可能！

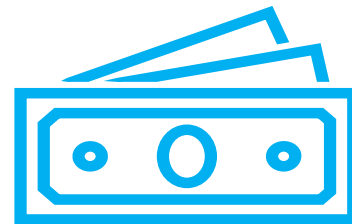
会員制福利厚生 サービス

レジャー施設やレストラン
等の割引サービスを
受けることができる



退職金

確定拠出年金
という制度を利用して
資産運用し退職金を
増加させる取り組み



※当社規定に準ずる



社内制度

～福利厚生と

資格取得サポート・資格取得祝い金～

介護職員初任者研修（新卒社員は入社後に取得） 1千円/月

↓
実務者研修（公的資格） 2千円/月+お祝い金2万円

↓
介護福祉士（国家資格） 5千円/月+お祝い金5万円

入社3年目から受験可能
近年の合格率は7割

↓
ケアマネジャー（公的資格） 1万円/月+お祝い金15万円

社会福祉士（国家資格） 5千円/月

受講の際に
会社経由で
申し込むと
定価の
2割引価格！



給与モデル

残業、休日、有休

高卒 + 埼玉就職 給与モデル

238,600円 ※別途残業手当あり
(基本給166,600円)

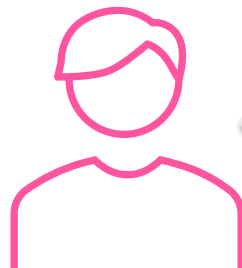
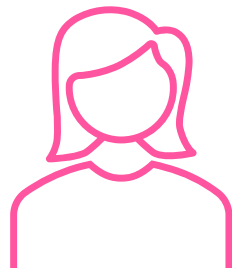
地域手当 (首都圏のみ)	6,000円	東京・神奈川・千葉・埼玉に住んでいるスタッフのみ
処遇改善手当	35,000円	国から出る介護職員向けの補助金 ※施設配属される5月給与から支給
処遇改善特例手当	10,000円	国から出る介護職員向けの補助金 ※施設配属される5月給与から支給
資格手当	1,000円	介護職員初任者研修の場合 実務者研修2,000円・介護福祉士5,000円
夜勤手当	20,000円	1回につき5,000円 入社した年の8月頃から、月4回程度発生

※入社した年の9月末までに夜勤練習を完了し、新卒社員研修が終了した頃の月給モデルです (2025/10現在)

平均的な月残業時間

月平均 6時間
1日 = 16分くらい

介護職 = 長時間働いているイメージは間違いかも…?!



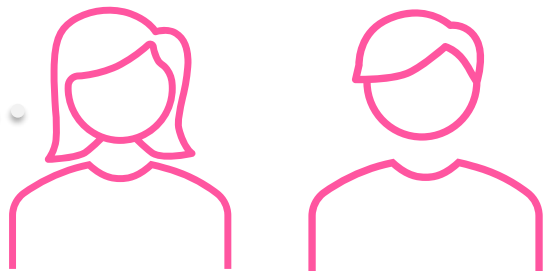
厚生労働省によると全企業の平均的な残業時間は13.8時間だから、半分以下だ!

参考：毎月勤労統計調査 令和4年分結果確報
[chrome-extension://efaidnbmninnibpcjpcglclefndmkaj/https://www.mhlw.go.jp/toukei/itiran/rotidou/monthly/r04/22cr/dl/pdf22cr.pdf](https://www.mhlw.go.jp/toukei/itiran/rotidou/monthly/r04/22cr/dl/pdf22cr.pdf)

実質、年休115日

年間休日110日 + 有給消化 年間5日 取得が法律的に必須

シフト制の介護職
だけと、思っていた
より年間休日日数
が多いかも。



じつは1カ月
= 8~9日のお休
みがあるよ。

有休取得日数

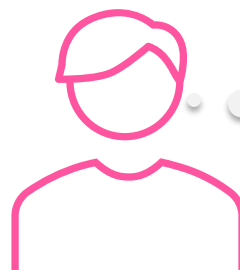
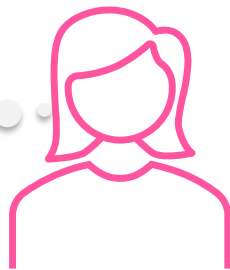
・ 初年度有休付与日数

有休取得日数
9日/年

初年度有休付与日数
12日

※3か月の試用期間後に付与

法律的に5日間は取得
必須だけど、それ以外
に4日も平均的に
休めるんだね！



初年度の有休日数
が少し多くて嬉しい！
消化できない場合は
次年度に持越せるよ



職場見学・施設見学

■ 職場見学

対象学年：何年生でもOK

見学時期：平日/土日祝とわずOK（ご連絡いただいた方と個別に日程調整）

所要時間：1時間程度

■ 会社説明会

対象学年：何年生でもOK

見学時期：平日/土日祝とわずOK（ご連絡いただいた方と個別に日程調整）

所要時間：1時間程度

※職場見学と同時開催の予定

見学・説明会をご希望の方は
各学校の先生を經由して
ご連絡ください！



【担当者】株式会社愛誠会 人事部 青山美咲

【連絡先】TEL 03-3240-0240（自動音声があるので「②」を押してください）

- ① 高齢者と関わることに興味がある！
- ② 自分から話すこと・相手の話を聞くことが好き！
- ③ 大人数より、少人数で行動する方がいい！
- ④ 簡単なお料理や掃除もアリ！
- ⑤ 相手が喜ぶイベントを考える・実行することも好き！

1つでも当てはまる方は
介護職と相性が良いかも
しれません…！
まずは職場見学で
確かめてみませんか？





ココまでご覧くださった方へ特別情報を公開！

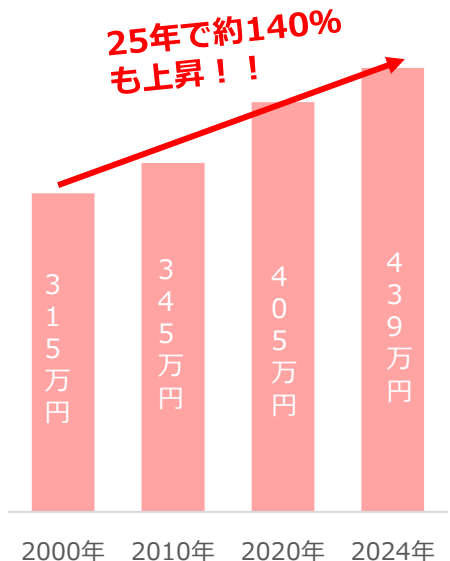
①介護業界の魅力とは？

②介護職での就職を検討するために必要となる基本的な専門用語6選

国の施策に
より給与水準
が向上！
専門職だから
こそ高い
給与設定 ✨

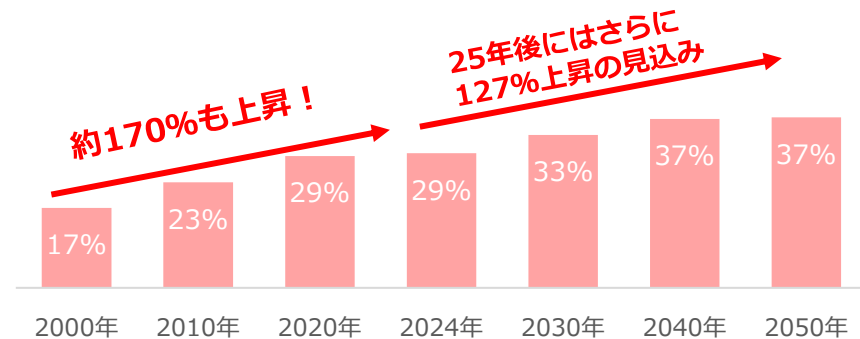
厚生労働省 令和5年度全国
介護保険・高齢者
保健福祉担当課長会議資料

介護職 正社員
ボーナス込みの年収 全国平均



景気に左右されず全国に仕事がある！
高齢者の割合は今後も増える見込みで需要も高い

日本人口における高齢者の割合



IPSS 将来推計人口データ日本の将来推計人口(令和5(2023)年推計) 結果の概要

【介護職での就職を検討するために必要となる基本的な専門用語 6 選】

利用者様 →介護施設を利用されている方のこと。他に、入居者様という表現もある。

ご家族様 →利用者様のご家族のこと。

介護度 →1～5段階で身体介助がどのくらい必要か表す。

大まかに状態を表現すると、1～2は自分で歩ける・3は車椅子・4～5は寝たきり というイメージ。

認知症 →脳の病気や障害によって、記憶・判断力などの認知機能が低下し、日常生活に支障が出る状態のこと。

実は認知症にも種類があり、特徴的な症状が異なる。

身体介助 →利用者様の身体に触れないと対応できない、介護職の仕事のこと。

ベッド・椅子・車イスへの移動、食事のサポート、おむつ交換、歯磨きのサポートなど。

人員配置 →法律で定められている、その施設に何人の介護職の配置が必要か？という基準。施設形態毎に異なる。