

JA全農くみあい飼料株式会社は「**配合飼料**」を製造・販売するメーカーです！

- ▶「**食べること**」「**東北**」が好きな社員が多いです！
- ▶経営が安定の「**JA全農グループ**」です！
- ▶専門的な知識は、**入社後**に学べます！

**配合飼料**ってなあに？

▶**配合**…  
動物が**必要な栄養**を  
しっかりと**吸収**できる  
ように、いろいろな  
材料を**混ぜ**ます。

▶**飼料**…  
動物が**食べるご飯**の  
ことです。

▶**簡単に説明すると**…  
「**配合飼料**」は  
動物のための  
「**栄養満点なご飯**」です。



配合飼料の製造・原料加工  
設備管理・製品受発注・出荷



原料の製品・検品・分析  
品質チェック・表示票作成



**配合飼料**



原料の購入、管理・配合設計  
採算管理・受発注



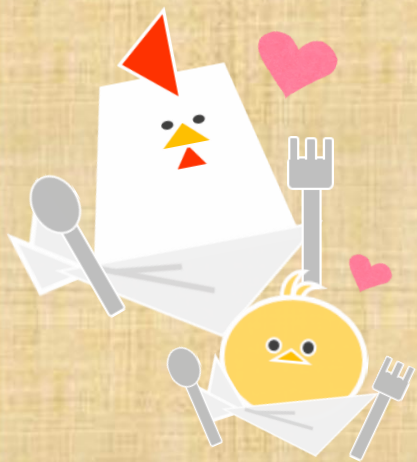
配合飼料のPR・販売  
お客様(農家)の経営サポート



採用・研修・人事給与  
会計処理・システム(DX)



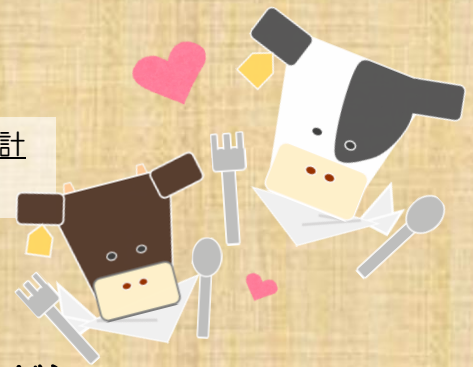
自社農場の飼養管理(鶏・豚・牛)  
農場の経営管理



▼当社HPへ  
アクセス!!



先輩社員の今が  
見られます♪



わたしたち「**くみあい飼料**」の使命は、**美味しい畜産物**（お肉・卵・牛乳など）が皆さんの食卓に  
並ぶよう、「**安全・安心**」で「**栄養満点なご飯**」を鶏・豚・牛の農場へ**安定供給**することです！！



採用担当者が**推**します！

# JA全農くみあい飼料株式会社 の「福利厚生」制度について！！

代表的な当社の福利厚生の制度についてお伝えします！  
社員からは「大満足🍀」の声が多数！！

**① 社宅借り上げ制度**  
家賃の **7.5 割** を会社が負担！  
※総合職、技能職のみ

7万円の部屋を借りて  
自己負担はたったの  
**17,500円！**  
浮いたお金は趣味に  
使っています！

畜産系ではない学校出身で  
最初は不安でした…  
しかし！充実した研修制度で  
入社以降に ①畜産 ②飼料  
③飼料製造 や数多くの  
知識を習得できました！

**③ 充実した研修制度**  
・畜産飼料研修やビジネスマナー研修など多くの  
教育制度を実施！  
・OJT 研修による先輩社員のサポートも充実！

**② 育児・介護支援制度**  
・子が小学3年生まで時短勤務可能！  
・子の看護休暇（特別休暇）あり！  
・育児取得率 52.4%（女性100%）


職場の勧めもあり  
イクメンを目指して  
**育児休業を取得**しました！  
ほかにも、子どもが風邪を  
ひいても**看護休暇で**  
**休める**ので助かります！

**④ 他にも魅力的な制度が様々！**  
・特別休暇（エクストラ休暇、慶弔休暇、年末年始休暇 他）  
・福利厚生サービス（Netflix、映画・食事割引のクーポン配布 等）  
・グループ保険制度により保険料が割引に！  
・年2万円相当の畜産物配布！



  
割安なグループ保険制度で  
医療保険・自動車保険  
を節約！

  
**NETFLIX**  
福利厚生制度で  
余暇も充実！

  
年休の他に**特別休暇**も充実！  
例：エクストラ休暇  
慶弔休暇・夏期休暇