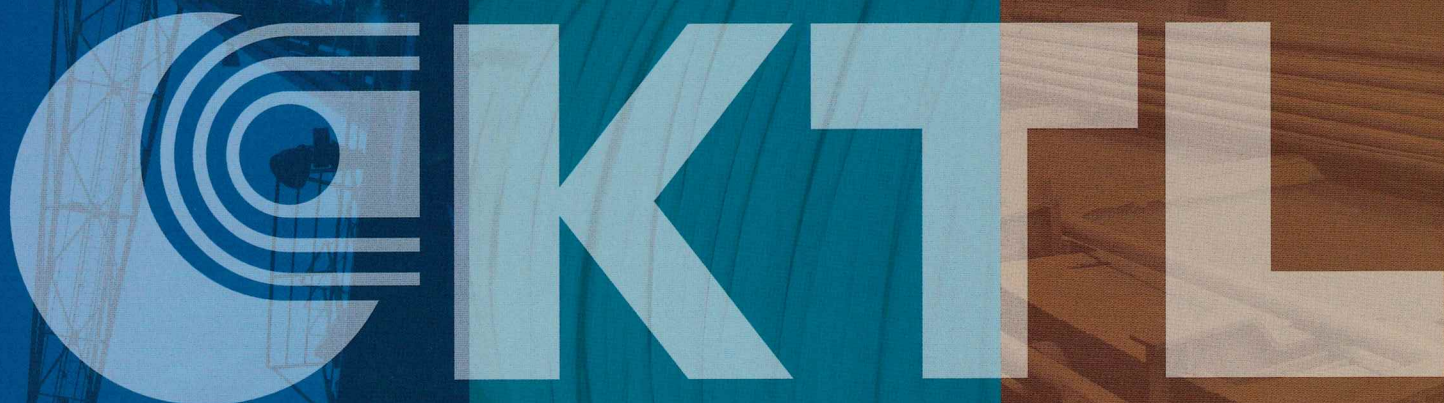


KOKURA  
TECHNOLOGY  
LOGISTICS



COMPANY PROFILE



株式会社 ケイティエル

Cargo handling support  
Contract high-quality production  
Other operations

# 安全・安心・環境において 「選ばれる会社」を目指します

原材料の荷受けから製造現場へ  
製品の出荷・積み込み・搬出まで  
トータルにサポートします。



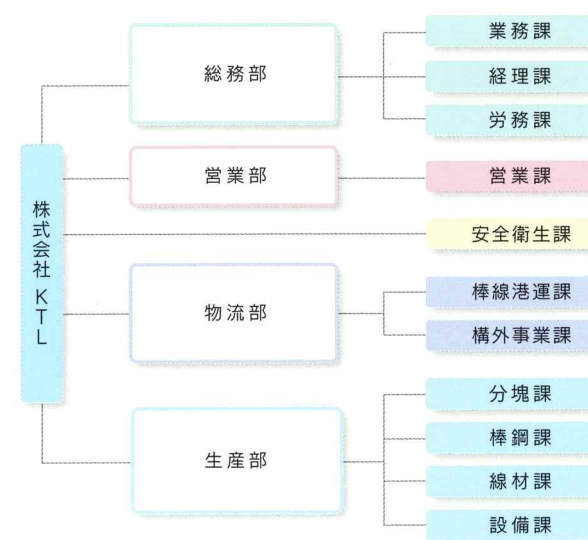
## 常に変化を先取りし 技術・技能の向上に努め 社会に貢献する

### 【経営方針】

- 信頼され満足いただける仕事でお客様とともに発展します。
- 人を大切にし 社員の育成に努め活力ある会社を築きます。
- 総合力を結集し 社員の成長と収益の向上を図ります。
- 地球環境に配慮した企業経営を行い地域社会と共生します。
- 法令遵守の精神に則り高い倫理観をもって事業活動を展開します。



代表取締役社長 赤尾 直哉



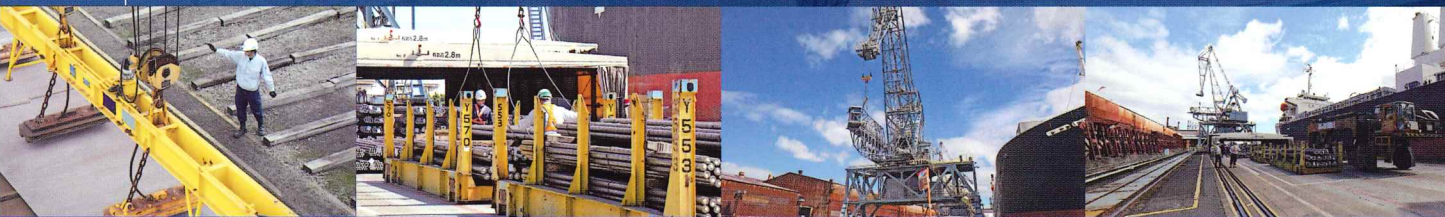
## 各部署の専門知識と経験の総合力で展開

株式会社ケイティエルは、各部門が密接に連携し、組織全体で総合力を発揮することで、あらゆる課題に対応できる企業です。港湾荷役、機械・設備のメンテナンス・オペレーション、さらにサポートに至るまで、各部署が培った技術で品質を支えています。常に工程の改善を図り、最適化することで、全ての物流工程・製造工程をトータルにサポートしています。

# 100 YEARS

## 100年の実績・信頼・安全の荷役サービス

株式会社ケイティエルは、大正6年に荷役業務を始めました。  
それから100年、長年蓄積されたノウハウと高い技術で、大切な鋼材製品の船舶への積み降ろしから  
様々な原料の荷揚げなどを安全かつ迅速に行っています。



# Cargo handling

## 実績と技術で培った確かな荷役業務

荷役業務は取り扱う荷物・船舶・クレーンなど  
長い歴史の中で様々に変化していきます。  
それらに対応するため  
経験を積み重ね、技術向上と継承を行い  
お客様の多様なニーズに応えるよう  
高い作業品質で荷役業務を提供しています。

## support



鋼材製品の積み降ろし業務

鋼材製品はその特性上、慎重な取り扱いが求められます。当社では専門知識を持つスタッフが、鋼材の形状や重量に合わせた適切なクレーン操作で正確に積み降ろしを行います。

## Works



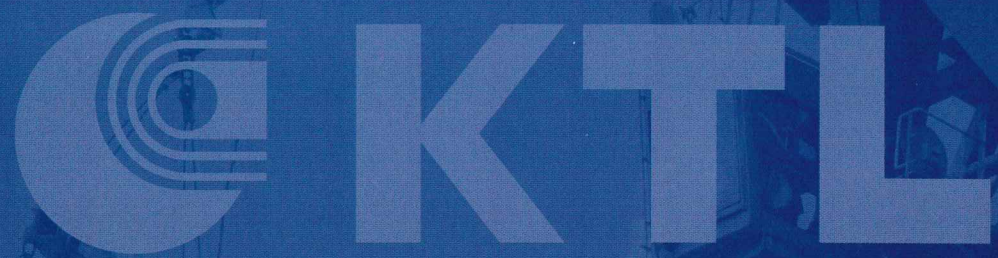
船舶から各種原材料などの荷揚げ・運搬業務

迅速かつ安全な荷揚げ・運搬を実施し、製造現場へ確実にお届けします。作業は厳密なスケジュール管理のもとで行われ、お客様の生産ラインや在庫管理をサポートします。



倉庫作業業務

厳格な在庫管理と精密なロジスティクスを組み合わせ、柔軟な対応が可能です。また、製品の破損や劣化を防ぐため、細心の注意を払いながら品質を維持します。



## 世界最高水準の鉄づくりに携わる

日本製鉄(株)九州製鉄所のパートナー企業として、  
蓄積されたノウハウをもとに高い生産活動の一役を担います。



# Contract high-quality production

高品質の生産をコントラクト

生産現場にKTLの専門スタッフを従事。

お客様と一体となって

全ての業務において安全を最優先に

生産効率と品質向上を支援します。

## Works

### 工場内での運搬業務

工場内の製品運搬を資格保有スタッフが対応します。  
各種クレーンやリフトカーなどを用いて安全に行い、作業現場のニーズに応じた柔軟なサービスで業務効率の向上を支援します。

### 品質向上を目的とする業務

製品の検査・測定・手入れ作業を行います。  
世界最高水準の鉄づくりの一役を担うために、品質管理の分野でお客様をサポートします。

### ヤード管理業務

高い技術を発揮し、大型クレーンのオペレーター業務を行います。  
併せて、コンピューターによる半製品の在庫管理を行い、広大なヤード管理を請け負います。



### 製鉄所構内における各種請負業務

玉掛け・検数・梱包・サンプル採取など、製造工程における様々な業務を請け負います。

## お客様の要望に合わせた請負業務

業務内容もお客様のニーズに合わせて進化しており、最新の技術やノウハウを取り入れ、より効率的で多岐にわたるサポートを提供いたします。  
事業の発展をサポートするため、信頼と品質を重視した最適なソリューションをご提案いたします。

# Other operations

## セメント工場での原材料受入れ・出荷・設備管理

セメント工場において、船舶からの原材料荷揚げと製品出荷を行います。また、製品の貯蔵施設から船舶への搬送における設備全ての点検整備も請け負っています。



## 製鉄所構内における機械・設備のメンテナンス工事

製鉄所構内における機械・設備のメンテナンス工事を行っています。設備が常に最適な状態で稼働するよう、定期点検から修理、部品交換に至るまで、幅広いメンテナンスサービスを提供いたします。製鉄所の生産効率を維持・向上させることを目指しています。



### 業務内容

- ・ 機械器具設置工事
- ・ 各種溶接工事
- ・ 機械設備メンテナンス
- ・ 嵩工事(足場仮設)
- ・ 機械仕上工事
- ・ その他
- ・ 鋼構造物工事

## 新事業 強力吸引車・高圧洗浄車を使った設備・施設の清掃整備作業

当社では、強力吸引車及び高圧洗浄車を使用した各施設における清掃整備作業を提供しております。  
排水管や側溝などの定期的なメンテナンスを行う事により、効率的な操業に貢献出来ます。



## 会社概要 Corporate profile

商号	株式会社 ケイティエル	売上高	約20億円
本社所在地	〒802-0001 福岡県北九州市小倉北区浅野2丁目11番30号	従業員数	約300名
代表者	代表取締役社長 赤尾 直哉	事業所	日本製鉄株式会社 九州製鉄所八幡地区小倉構内
創業	大正6年4月1日	主要取引先	日本製鉄株式会社 九州製鉄所 日鉄物流株式会社 九州支店 日鉄テックスエンジニア株式会社
設立	昭和26年8月1日	関係会社	株式会社ミキサーセンター
資本金	8,500万円		

## 社員保有資格・免許 Certificate/License

車両・機械運転系	クレーン運転	工事系	1・2級土木施工管理技士	作業系	玉掛作業	その他	第1種衛生管理者
	移動式クレーン運転		第2種電気工事士		ガス・アーク溶接		
	揚貨装置運転		2級建築士		はい作業主任者		
	フォークリフト運転		1・2級建設機械施行技士		船内荷役作業主任者		
	車両系建設機械運転		足場組立作業主任者		有機溶剤作業主任者		
大型自動車運転	コンクリート技士	特定化学物質等作業主任者					
大型特殊自動車運転		第1種酸素欠乏危険作業主任者					
高所作業車運転		危険物取扱者					

# KTL沿革

Company history



**大正6年4月**  
創業者 故野中竹次郎が野中組を創立し  
各種荷役作業を行う

1917



**昭和26年8月**  
野中組を発展的に解消し小倉作業株式会社  
を設立

**昭和28年7月**  
住友金属工業(株)と小倉製鋼(株)の合併により  
住友金属工業(株)の専属請負となる

**昭和38年7月**  
港湾運送事業法により沿岸並びに船内荷役  
の免許取得

**昭和40年6月**  
自動車分解整備事業認証取得

**昭和45年4月**  
一般建設業(土木、とび・土工、建築、  
機械器具据付)許可取得

**昭和48年3月**  
自動車整備新工場完成

1951-1973

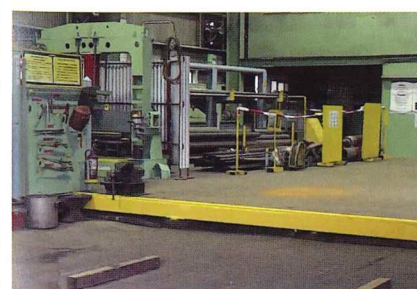


**昭和50年5月**  
日明物流新倉庫完成

**昭和50年10月**  
現本社社屋完成

**昭和59年10月**  
産業廃棄物処理業(収集運搬)許可取得

1975-1984



**昭和63年6月**  
構造物作成加工工場完成

1988



**平成3年8月**  
経営組織の近代化により商号を  
『株式会社ケイティエル』に変更

**平成5年12月**  
特定自主検査業者登録(車両系建設機械・  
フォークリフト・不整地運搬車)

**平成8年11月**  
港湾荷役事業沿岸船内一貫免許取得

**平成13年6月**  
関門港湾荷役の小倉港限定解除

1991-2001



**平成21年6月**  
新スケール選別機完成

**平成21年7月**  
新特定建設業(土木、とび・土工)許可取得

**平成22年10月**  
JISHA方式適格OSHMS認定取得

**平成23年12月**  
一般建設業(管工事)許可取得

**平成28年5月**  
労働者派遣事業許可取得

2009~



株式会社 ケイティエル

〒802-0001

福岡県北九州市小倉北区浅野2丁目11番30号

TEL. 093-521-7281



KTL 公式 HP