

「成長」も「休む」も当たり前。
“続く会社”には理由があります



有給取得率
73.4%

転居を伴う
移動ナシ！

定着率
97%

年間休日
120日

人が無理なく
長く働ける
会社の設計思想

勤続年数
13.1年

土日完全
週休2日制

パパ育休
取得実績
多数！

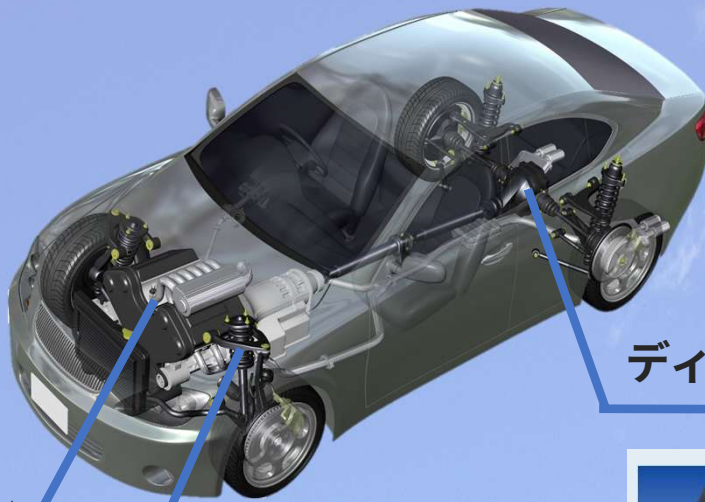
所定外
労働時間
17.4h



株式会社コタニ
KOTANI CORPORATION

国内自動車の80%以上に搭載

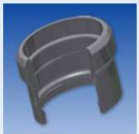
模倣されない技術で、
自動車の安全と性能を支える



CVTプーリー



CVTシャフト

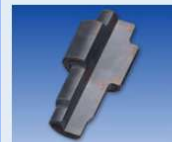


アニュラスギア

トランスミッション

足まわり

ディファレンシャル



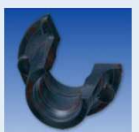
ピニオンシャフト



ファイナルギア



ハブベアリング(第1世代)



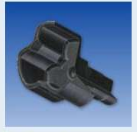
ハブベアリング(第2世代)



ハブベアリング(第3世代)



等速ジョイント (ボールジョイント)



等速ジョイント (トリポットジョイント)



本社 第1工場



本社 第2工場



本社 第3工場



本社 第4工場



本社 第5工場



本社 第6工場



本社 第7工場 (保全)



本社 第8工場



本社 第9工場



加西南 第1工場



加西南 第2工場



国内11工場すべてが加西市に集約されているため、
転居を伴う異動がありません。

株式会社コタニ
KOTANI CORPORATION

働く前も、働いてからも 入社後の“リアル”を支える制度



サポート体制

新入社員1名につき3名のサポート担当（心理的支援、業務支援、内省支援）がつき、徹底的なサポートを行います

奨学金返済支援

年間18万円を上限に最大5年間、支援を行います。
※各自治体での返済支援との併用も可能です。

資格取得支援

技能検定、社内推奨資格取得のための費用を会社が全額負担！内定後、入社までの期間でチャレンジされる方も対象です。

遠方者向け独身寮

ご実家より片道40キロ以上の方を対象に独身寮を完備しております。会社まで徒歩10分！費用もWi-fi込みで13,630円と格安です。

特別支援休暇制度

本来であれば時効で消滅してしまう有給休暇を、「特別支援休暇」として最大50日積み立てることができる制度です。

新婚家賃補助

結婚後5年以内の従業員を対象に、指定物件に入居に限り毎月3万円の補助を行い、持ち家取得までの支援を行います。

仕事だけじゃなく、
あなたの生活ごと支えたい。
それが、私たちの考える「続く会社」です。

