



# 東和電気工事株式会社 企業説明

東和電気工事の仕事は日常生活で必要な  
ライフラインである**電気の工事**する会社です。



電力と電気の安定供給が我らの仕事

---

# 就業場所

関東の千葉県野田にある社員寮に住込みでの就労となります



# 会社概要

所在地

本社 東京都文京区向ヶ丘2丁目3番8号

野田営業所/資材倉庫 千葉県野田市三ツ堀464

社員寮 千葉県野田市三ツ堀466

設立 1962年4月

代表者 吉村 篤

**就業時間 8:00~17:00**

**休日 週休2日**

**週休2日以外の休日：お盆、年末年始**

ゴールデンウィークやお盆休みは現場の進捗状況により  
**1週間程度**の長期の休日となる場合もあります。

ちなみに昨年のお盆休み 8/12~8/20日 9日間でした。

# 給与と賞与について

# 月給

支払日：20日締め 当月25日支払

例：10月21日～11月20日 11月25日払い

## 支給項目

固定支給

- 基本給 173,000円
- 職能給 37,000円

変動支給

- 現場手当
- 時間外手当
- 休日出勤手当

総支給額 210,000円 + @

## 控除項目

毎月差し引かれるもの

社会保険

- 健康保険 10,670円
- 厚生年金 20,130円
- 雇用保険 1,470円

- 所得税 3,970円
- 住民税 (2年目から)
- 食費 1日1,200円

差引手取 148,560円

# 賞与

- 賞与 年2回 **7月と12月**

前年 1 2 月から5月までの査定⇒ 7月に支給

6月から 1 1月までの査定 ⇒ 1 2月に支給

- 更に,会社の業績により

決算賞与 年1回 **3月（ここ近年は毎年出てます）**

4月から翌年3月までの査定 ⇒ 3月支給

## 勤続年収実績

勤続5年 450万

勤続10年 520万

勤続20年 760万

勤続30年 1,000万

# 業務内容

## ①送電線鉄塔工事（東京電力）

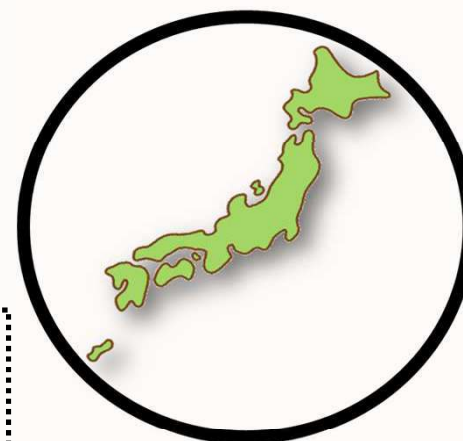
送電線工事は関東一円の  
工事現場

当社は東京電力の施工登録業者になります

## ②風力発電工事

風力発電工事は日本全国の  
工事現場

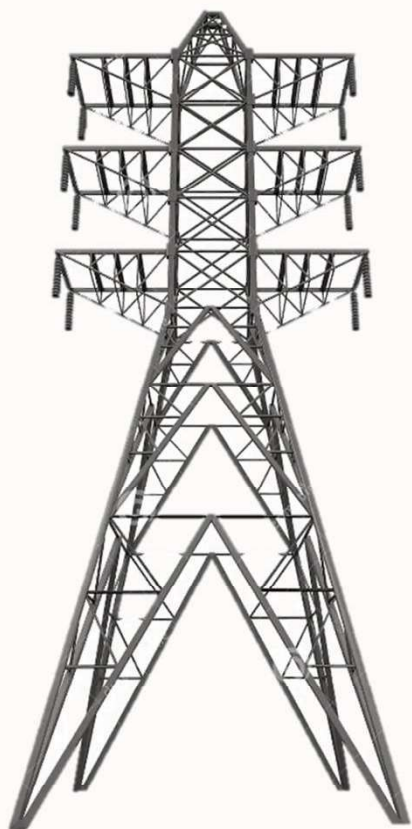
会社の寮から通えないような遠い工事現場  
は工事現場の近くにアパートやホテルなど  
借りて就労します。





# 送電線鉄塔工事

鉄塔を組立てる解体する



鉄塔の土台となる  
基礎工事



工事車両などを入場させる為  
に仮設工事

### 仮設工事



### 基礎工事



### 組立・解体工事



#### 台棒工法

鉄塔へ台棒(クレーン状のアーム)を取り付け、鉄塔を組み立てます。



今こんな工事に携わってます

# リニア中央新幹線

工事件名：都留リニア増強工事（2工区）

山梨県

- リニア新幹線に電気を送る為の送電線鉄塔の工事

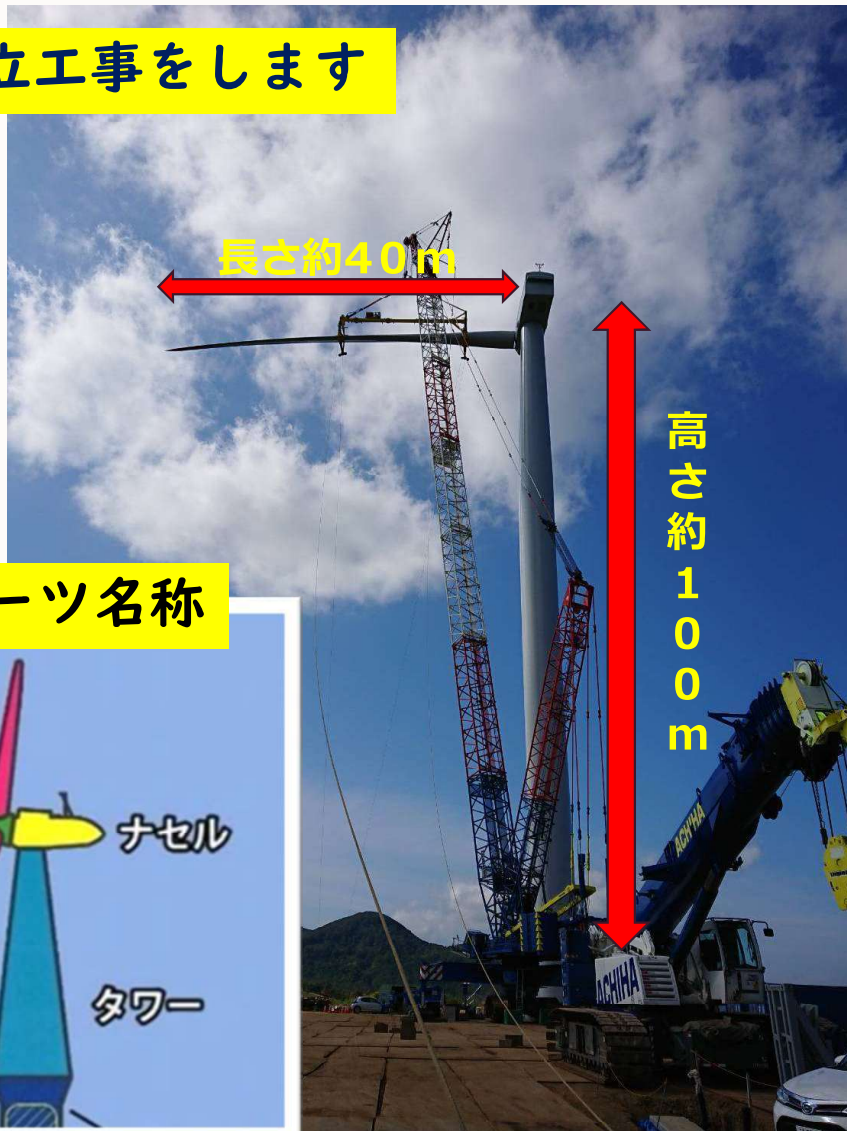


資源の乏しい我が国が注目している  
再生エネルギー

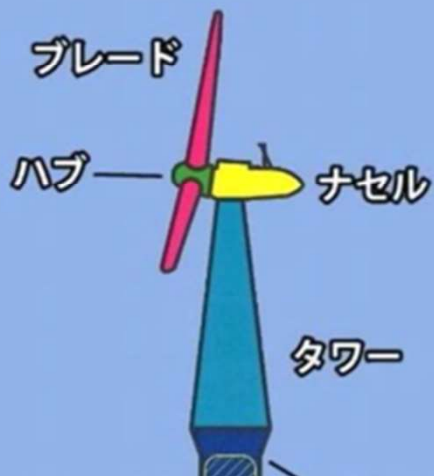
# 風力発電工事



# 風車を組立工事をします



## 風車パーツ名称



## 風車を組み立てて据え付ける工事

タワーの据付



羽(ブレード)の取付



ナセルの据付



ブレードは3枚取付



風車の羽を付けるハブを取付



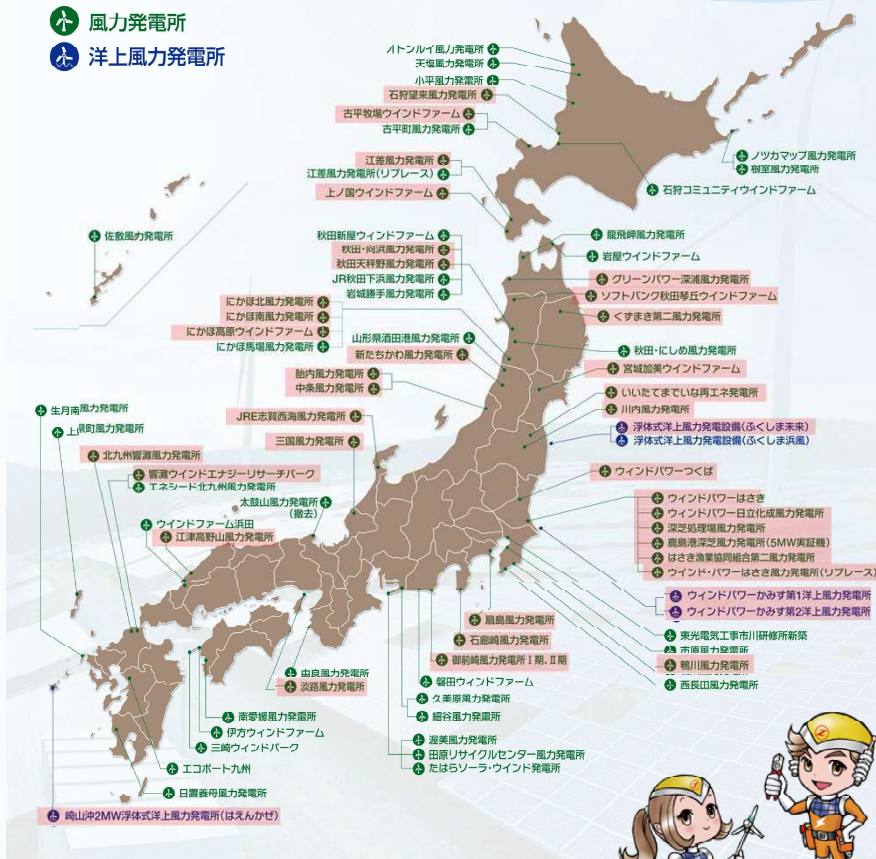
# 東光電気工事の風力発電

風車施工実績400基以上! 確かな技術で再生可能エネルギーを推進

## 風力発電施工実績 (2024年 現在)

📍 風力発電所

🌊 洋上風力発電所



 東光電気工事株式会社

<https://www.tokodenko.co.jp/>



# 東和電気工事株式会社 風力発電 組立設置工事実績紹介

石狩コミュニティウインドファーム  
上ノ国ウインドファーム  
いいたてまでいな再エネ発電所  
宮城加美ウインドファーム  
川内風力発電所  
新たちかわ風力発電所  
にかほ高原ウインドファーム  
ソフトバンク秋田琴丘ウインドファーム  
くずまき第二風力発電所  
浮体式洋上風力発電設備 (ふくしま未来)  
はさき漁業協同組合第二風力発電所  
グリーンパワー深浦風力発電所  
鹿島港深芝風力発電所 (5MW実証機)  
ウインドパワーかみす第1洋上風力発電所  
ウインドパワー日立化成風力発電所  
ウインドパワーかみす第2洋上風力発電所  
ウインド・パワーはさき風力発電所  
御前崎風力発電所 I 期、II 期  
石廊崎風力発電所  
響灘ウインドエナジーリサーチパーク  
崎山沖2MW浮体式洋上風力発電所

古平牧場ウインドファーム  
石狩望来風力発電所  
くずまき第二風力発電所  
江差風力発電所  
中条風力発電所  
胎内風力発電所  
秋田天秤野風力発電所  
秋田・向浜風力発電所  
にかほ南風力発電所  
にかほ北風力発電所  
ウインドパワーはさき  
ウインドパワーつくば  
深芝処理場風力発電所  
鴨川風力発電所  
江津高野山風力発電所  
扇島風力発電所  
JRE志賀西海風力発電所  
三国風力発電所  
淡路風力発電所  
北九州響灘風力発電所

元請会社の東光電気工事(株)様 施工管理  
東和電気工事(株)が風車を組立てた現場です。

# 職 種

職種は2つあります。

高いところなどで作業する。『組立班』と  
仮設工事や基礎の仕事を行う『基礎班』があります。

研修を経てどちらかの班に配属します。

高いところが苦手の方などは基礎班として就労選択  
が可能です。

# 新入社員の研修の流れ

いきなり工事現場で働くのではなく、安全基本ルールの座学研修や研修施設での技能訓練をへてから現場で就労します。

## 4月

入社式 就業規則説明

社会人ビジネスマナー研修

工事に必要な資格の座学講習（4月～5月）

工事現場 見学

## 5月

新入社員歓迎会（BBQ）

野田営業所にて工事で使用する工具や資材管理

資材や工具などを実際に触って体感

資材の準備などを手伝い従業員との**コミュニケーション**

## 6月～7月

つくば研修センターにて 研修訓練

送電線鉄塔 **鉄塔塔上訓練**

工事発注会社との新入社員同士とのコミュニケーションなど

**現場デビュー**

## 現場現場見学



阿蘇線鉄塔工事（千葉県八千代市）



房総線鉄塔工事（千葉県四街道市）



5MW東深芝風力（茨城県神栖市）



## 研修施設での塔上訓練

研修期間中に学んでもらいたいこと

ここが  
ポイント

仕事内容を覚えてもらうことも大事ですが、  
従業員との**コミュニケーション**をしっかりとる  
ことを大切に考えています。

# 環境設備

# 新社会人の安心の寮完備！

## 社員寮



部屋は個室  
Wi-Fi ベット  
エアコン、布団も完備



浴槽と24時間使用できるシャワー室



ガス乾燥機も備えたランドリールーム



広々とした食堂

2021年に建替えたばかりなのでとてもきれいです



# キャリアビジョン

見習い⇒ 作業員 ⇒ 副長 ⇒ 職長とキャリアアップします。職長から更にキャリアアップは管理職として役職につき会社に貢献するか、職人として技術を磨き職マイスターとして若手人材への技術継承をしていくか選択していきます。



工事をしていく上での必要な資格は講習を受けて更なるスキルアップしてもらいます。講習などの費用は全額会社負担いたします。会社の業務一環として受講してもらいます。