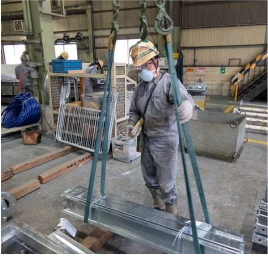
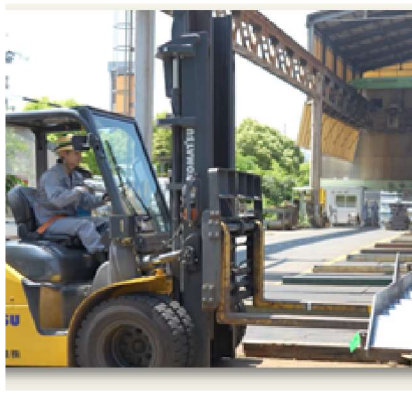


鉄をさびから守り、インフラを支える仕事

オーエム工業株式会社

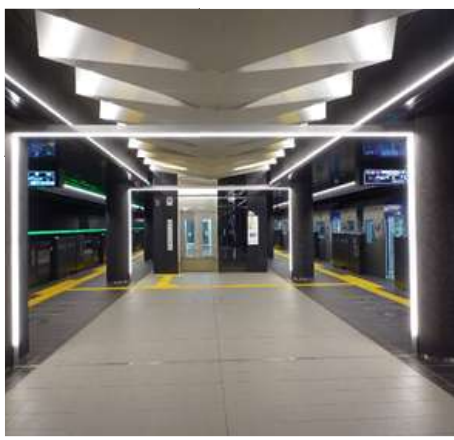
溶融亜鉛めっき業界のトップメーカー

\\ 仕事風景 //



必要な資格は入社後取得してもらいますので心配不要。
入社後、十分な研修期間があるので、事前知識もいりません。

私たちが携わった建築物



大阪メトロ「夢洲」駅



奈良公園
バスターミナル



グラングリーン大阪



HP

先輩社員の声

街中で自分が携わった製品が使われた建物をよく目にするので、仕事のやりがいを感じます。福利厚生がしっかりしていて、基本土日休みが嬉しいです。



若井：高卒2020年入社



川本：高卒2021年入社

高校の先生の推薦でこの会社に決めました。お客様からお預かりした製品をクレーンで搬送し、めっき工程に流す作業をしています。玉掛・クレーン等必要な資格は会社の費用負担で取得することができます。先輩方は気さくに話しかけてくれ、和気あいあいとし、人間関係は良好です。

学校の求人票を見て、定時の早さ、給料、36協定があるかなどを見て数社選び、その中で親に相談し、入社を決めました。一番の決め手は定時の早さです。残業のない時は16時00分で帰れるので、プライベート時間が長いので嬉しいです。



前田：高卒2023年入社

ある社員の1日

7:00 始業開始
今日の作業指令書確認し、作業開始。
途中小休憩10分

11:10 昼食・昼休憩（45分）
会社の食堂でお昼ご飯

11:55 午後の業務開始。
途中小休憩5分

16:00 終業時間
会社のお風呂でさっぱりして退社。

※残業（16:15～）で、
2時間以上の残業の時は、
飲み物とパン（おにぎり）
の支給があるよ！

福利厚生のおあれこれ

昇給年1回（4月）
賞与年2回（6月・12月）R7年実績3.4カ月分
各種社会保険完備
通勤手当・住宅手当・家族手当・食事手当・
超過勤務手当・熱手当（対象作業のみ5～10月）
制服貸与
定年退職65歳
退職金制度
定年退職記念旅行
会員制リゾートホテル保養所
従業員持株会・財形貯蓄（ライフスタイル Club Off 付）
職場つみたてNISA
産休・育休（パパ育休ほぼ100%の実績）
自己啓発支援制度（通信教育受講費用100%会社負担
[上限額あり]）
インフルエンザ予防接種費用会社負担
社員FA制度
社内行事 [慰安旅行（R7年北九州旅行）・親睦会・
ハイキング（R8年いちご狩り）]
社内サークル活動 [サバゲー・ボルダリング・ゴルフ・マラソン
（駅伝）・バスケットボール他]
GLTD制度（長期の病気やケガで働けなくなり収入が減った時
の収入の補償する保険に加入）

当社は充実した福利厚生が魅力の会社です。

- ・ 全事業所、食堂あり！お弁当の心配不要☆
- ・ 残業2時間以上の場合、希望者は無償で軽食支給！
- ・ 会員制高級リゾートホテルが利用可能！
GW等でも通常料金で利用可能！高級ホテルなのに安価！

全事業所（3工場）は全て大阪府下



最寄り駅：大阪メトロ「北加賀屋」駅より
徒歩8分



最寄り駅：南海本線「高石」駅より自転車21分。
行き帰り1本ずつ「羽衣」駅から送迎車あり。
車・バイク通勤可。（駐車場完備）

年間休日
126日

終業時間16：00なので、充実したプライベート時間が持てます!!

始業時間7：00、残業なしの場合、終業時間16：00

オーエム工業株式会社は
ものづくりに携われる仕事をしています

☆工場見学いつでも対応可能です。