

未来を照らす、誇り高きプロフェッショナル
夜間鉄道電気工事。挑戦と使命の現場へ。

⚡ 高校生採用 2027

君の手で、日本の鉄道を支える未来へ！

見えないところで、
街を守る誇り

大雄電設工業株式会社

DAIYU DENSETSU KOGYO CO., LTD.



高校生の君へ。技術で未来を創るワクワクを。

商号	大雄電設工業株式会社				
本社	〒157-0064 東京都世田谷区給田3丁目26番20号				
創立	1958年3月1日	資本金	1億円	従業員数	91名 (2026年4月現在)
売上高	42億円 (2025年8月31日)		勤務地	工事統括本部 ・ 宇都宮営業所	

事業内容

変電設備

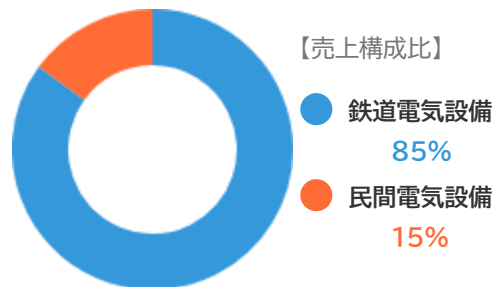
送電線

電車線

通信設備の設計・施工

配電線

電灯電力設備



お取引相手

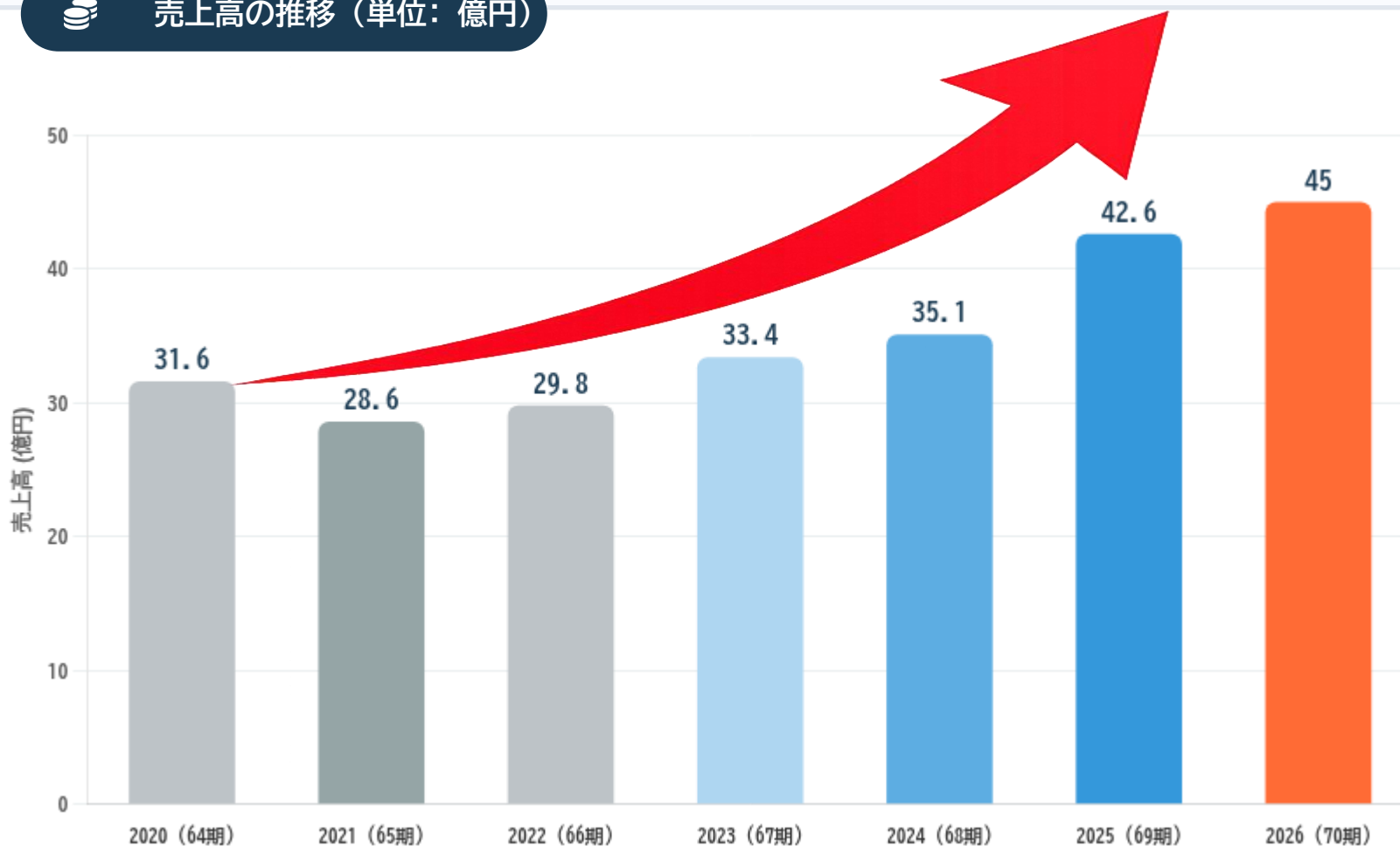
鉄道関係

日本電設工業株式会社
小田急電鉄株式会社・株式会社小田急エンジニアリング・株式会社小田急ビルサービス株式会社フジタ
西武鉄道株式会社・西武電設工業株式会社・西武建設株式会社
東急電鉄株式会社・東急建設株式会社・エクシオグループ株式会社
京王電鉄株式会社・京王建設株式会社・株式会社京王設備サービス・京急電機株式会社
富士山麓電気鉄道株式会社・伊豆箱根鉄道株式会社・伊豆急行株式会社・株式会社小田急箱根
東京地下鉄株式会社

官庁関係

国土交通省・農林水産省・防衛省・文部科学省・厚生労働省
東日本高速道路株式会社・独立行政法人都市再生機構
東京都・警視庁・東京消防庁・東京都住宅供給公社
世田谷区・その他地方自治体

売上高の推移 (単位: 億円)



V字回復達成!

45.0億円

(2026年 第70期 予定)

- ✓ 2021年の落ち込みから、**鮮やかなV字回復**を実現!
- ✓ 直近5年間で売上が**約1.5倍に成長**しています。
- ✓ 盤石な経営基盤で、**安心して長く働ける**環境です。

JRから大手私鉄まで幅広い取引で仕事量が安定
多くの会社が特定の鉄道会社と取引する中、当社はJRや大手私鉄などから幅広く仕事を受注しています。
そのため、独自の技術力が評価されていることと、安定した仕事量を確保しています。



一生モノの技術が 身につく!

電車で電気を送る「架線」や駅の照明など、ここでしか学べない専門技術が習得できます。

未経験からプロフェッショナルへ!



最高の仲間 に出会える!

現場はチームプレイが基本。面倒見の良い先輩たちと一緒に、声を掛け合いながら安全に作業を進めます



誇れる仕事 ができる!

日本の大動脈である鉄道インフラを支える仕事。自分が関わった駅や線路が地図に残り、多くの人の役に立つ喜びがあります!

AM
7:30

当たり前の日常

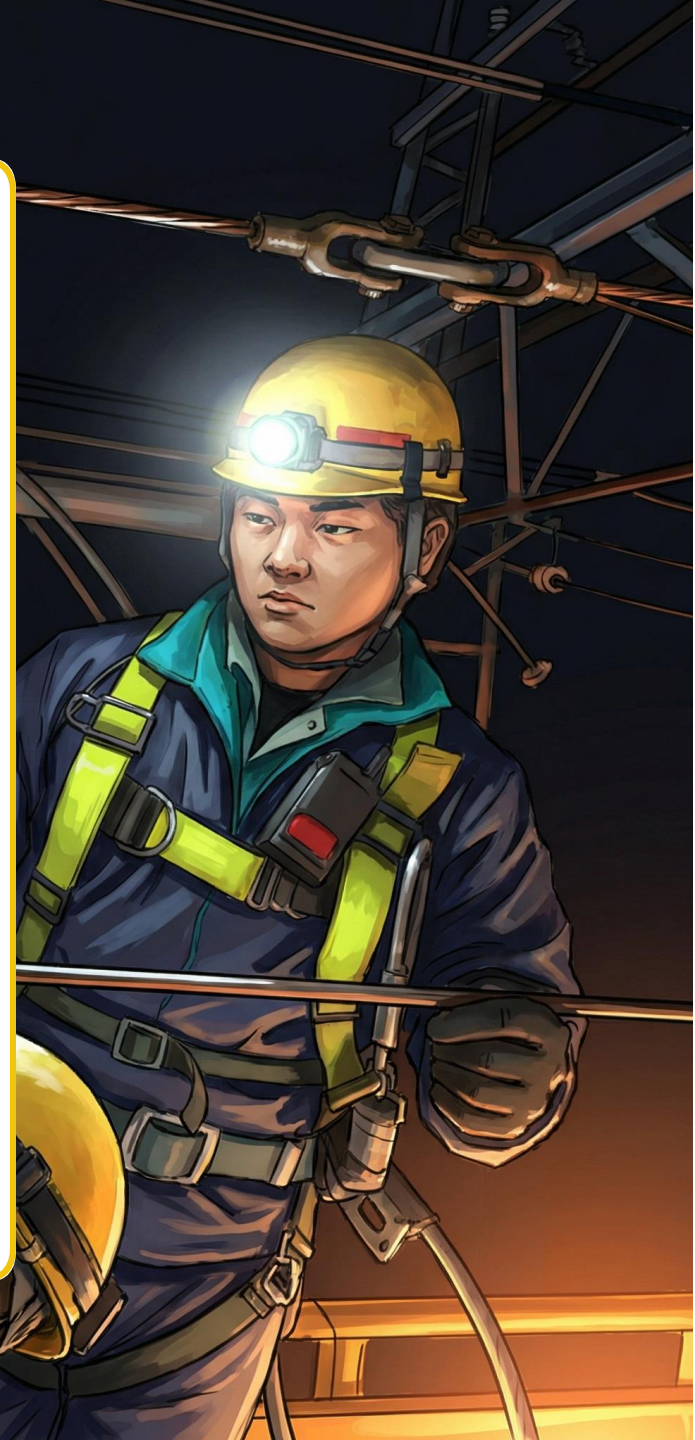


君が毎日乗る電車、 実は僕らが守ってる!

毎朝、何気なく乗っている電車。
それが安全に走れるのは、
僕らが夜中に線路や電気設備を
メンテナンスしているから!

私たちは、鉄道の「電気の専門家」。
目立たない仕事かもしれない。
でも、この仕事がなければ電車は1本も走れない!

♥ それが、僕らの誇りです ✨





未来を築く
現場監督



リーダー

現場監督（施工管理）

工事の司令塔！
チームをまとめて、安全に、予定通りに工事を終わらせるかっこいいリーダーの仕事です。

「*実際の作業は協力会社が行い
当社は監督を行います」



街の光を繋ぐ
電気工事士

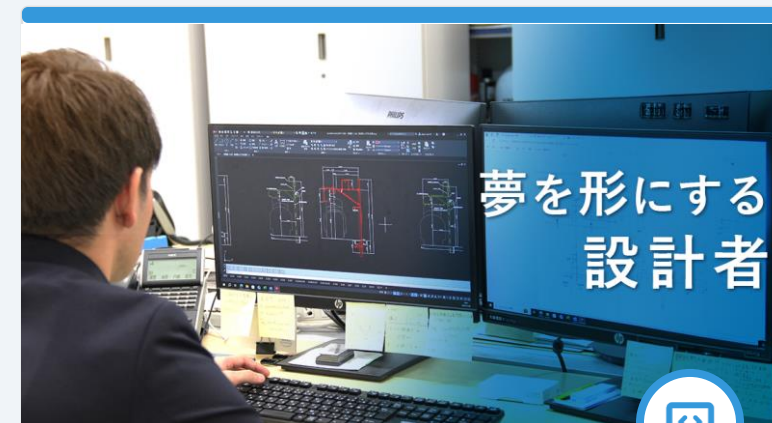


技術のプロ

電気工事士

足場やはしご、高所作業車に乗って、
実際に電線や照明を取り付ける

技術のスペシャリスト！
手に職をつけたい人に最適。



夢を形にする
設計者

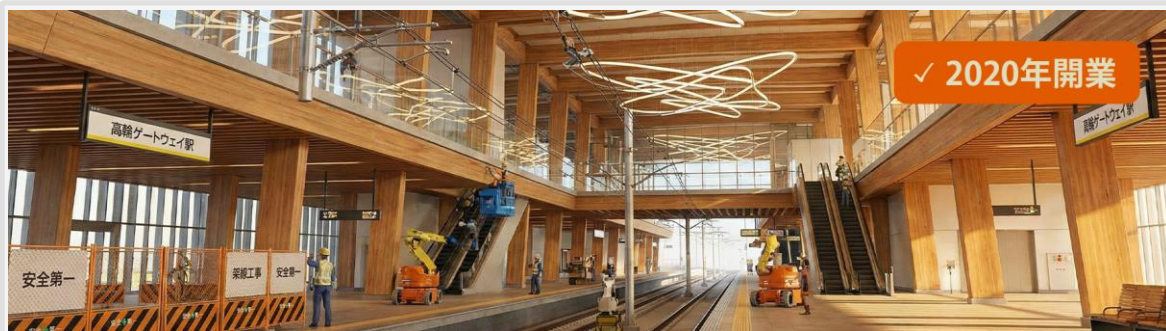


クリエイティブ

設計・CAD

パソコンを使って工事の図面を描く仕事。
駅舎や鉄道電気設備の設計を行います。

😊 入社時は全員ゼロからスタート！先輩が丁寧に教えます 😊



🚉 高輪ゲートウェイ駅

テレビで見たあの新しい駅！実は僕らが電車線工事を担当しました。未来的な駅づくりに参加できる喜び ✨



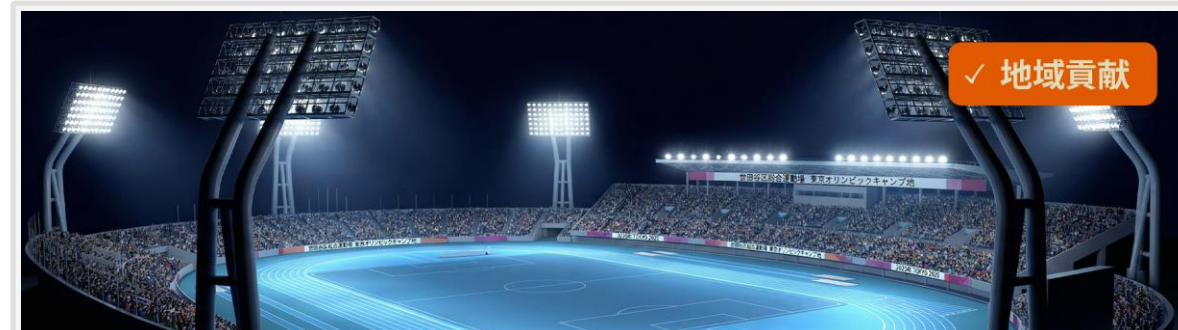
🚉 相鉄・東急直通線

神奈川と東京を結ぶ新路線。地下トンネル内の通信設備を担当。多くの人の通勤・通学を支えています 🚗



🚉 京急・品川大規模切替工事

ニュースにもなっている大規模な線路切替。限られた時間内でチーム一丸となって遂行！達成感はハンパないです 🍗



🏟️ 世田谷区総合運動場

競技場のナイター照明も僕らの仕事。地域のスポーツを支え、人々の笑顔を作る仕事でもあります 🌍
東京オリンピックでアメリカの選手がキャンプ地として使用

★ 君が入社したら、次の歴史的プロジェクトの主役になれるかも！



男性

高卒10年目・A先輩

鉄道工事部所属

長崎県出身

*現在京急担当

「仕事に誇りを持っています。家族からの言葉が一番の励みです」



先輩インタビュー ～成長の軌跡～

大雄電設工業株式会社

1年目

最初の一步

専門用語も分からなくて不安でしたが、先輩がマンツーマンで指導。段々と一人でできることも増えて自信になりました。「できた!」という喜びが原動力です。

3年目

仕事の幅が拡大

小さな資格も含めると3年間で7つの資格を取得。現場でも責任者として働くことも増えてきて、仕事の幅もぐっと広がりました。

現在
10年目

誇りを持って

自分の仕事に誇りをもっています。家族や友人に「良い仕事をしているね」といってもらえるのが嬉しくて、もっと頑張ろうと思えます。



男性
大卒3年目・M先輩

設計部

千葉県出身

「未経験からのスタート。今は自分の図面が形になるのが嬉しい！」

先輩インタビュー ～未経験からの挑戦～ 大雄電設工業株式会社

入社前

不安だった...

電気のことも建設のことも全然知らなくて🙄でも面接で「やる気があれば大丈夫！」って背中を押してもらえて入社を決意しました。

1年目

できることが増える喜び

社内研修でCADを基礎から学びました。最初は難しかったけど、半年後には簡単な図面が描けるように！「自分にもできるんだ！」って自信ができました。

現在
3年目

やりがいを感じる毎日

自分が描いた図面をもとに、実際の工事が進んでいく。完成した現場を見たときの**達成感は最高です**🌟毎日新しい発見があって、ワクワクしながら働いています！

安全+第一



先輩インタビュー ～女性社員の活躍～

大雄電設工業株式会社

入社前

不安からのスタート

社会人1年目で女性が少ない職場に不安がありましたが、「一から教えるから心配することない」と言ってもらえて、思い切って入社を決めました。

1年目

先輩のサポート

先輩からたくさん声を掛けてもらい、スムーズに職場に溶け込めました。
仕事もマンツーマンで丁寧に教えていただけるため、入社前の不安も自然とほぐれていきました😊

現在
2年目

頼られるやりがい

もう一名女性が入社し、より心強い気持ちで仕事に臨んでいます。
少しずつ任せてもらえる業務の幅も広がり、頼りにしてもらえるやりがいを感しながら頑張っています💡

女性
高卒2年目・S先輩

電力工事部所属

埼玉県出身

「女性が少ない職場でも、一から丁寧に教えてもらえるので安心です」



独身寮完備

きれいな1K・バストイレ別!
家賃は周辺相場の1/3以下の2万円です
初めての一人暮らしも安心です ✨



無料でドリンク飲み放題

無料でコーヒーやココアなどが飲み放題です



社員食堂

¥300円~400円
朝・昼・夜と利用できます
ボリューム満点で大満足 😊
栄養士さんが考案した手作りご飯



社員旅行

費用は全て会社負担
仕事の一環で行きます(出勤扱い)



大浴場

仕事終わりは大きなお風呂で
ゆっくりリフレッシュ
一日の疲れを癒せます。



多彩な部活動

スキー部は北海道に行きました
(野球、フットサル、スキー、ゴルフ、
ハイキング、ボーリング、釣り、テニス)

¥ しっかり稼げる!

初任給
(高卒) **21.1**万円

同年代の平均より高めのスタート 🍊

賞与 **年3**回

夏・冬・決算賞与で還元 🎁

夜勤手当 **7,000**円/回

月10回で**+7万円**も可能 💰

📅 しっかり休める!

年間休日 **125**日

土日祝休みでプライベート充実 🌈

大型連休 **7~12**連休

GW・夏季・年末年始は長期休暇 🏖️

有給休暇 **取得しやすい**

半日単位でも取得OK!



学ばば学ぶほど
稼げる！

一生モノの財産

最大30万円
資格取得費用補助

🎓 資格取得を全力サポート！



受験料・講習費

会社が**全額負担**(3回まで)



資格取得手当

1資格につき**最大30万円**支給！

☰ 取得できる主な資格

✔ 第一種電気工事士 10万円

✔ 第二種電気工事士 5万円

*在学中の取得者は入社後支給いたします

✔ 1級電気工事施工管理技士 10万円

✔ 2級電気工事施工管理技士 5万円

✔ 消防設備士 甲種第4類 5万円

✔ 第一種電気主任技術者 30万円



「入社3年で国家資格を含め、5資格取得可能！」

対策講座の費用も会社が出してくれるから、勉強しやすい環境です！

☾ 1日の流れ(夜勤ver.) ~夜の仕事もワクワク!~

大雄電設工業株式会社



08:30

出社

ミーティングで
作業内容を確認

15:30



退社

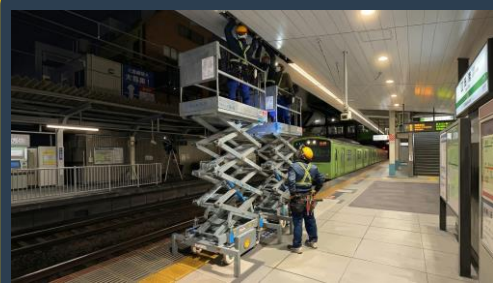


24:00

移動

現場へ
向かいます

01:30 - 03:30



現場作業

ライトアップされた現場は圧巻！
チームで協力して安全に工事を進めます。



04:00

撤収

始発が動く前に
片付け完了！



**始発運行
開始**



05:00

帰宅

お疲れ様でした！
おやすみなさい

高校生のあなたへ
こんな仲間を募集

君の笑顔が自慢のチーム

☺️ 体を動かすのが好き!

こんな人を待っています!

☑️ 未来をつくる仕事が好き!

☑️ 一緒に成長したい!

あなたのエントリーを待っています

👤 求める人物像

大雄電設工業株式会社

✓ 電車や建設が好き 🚆

✓ チームワークが好き 🤝

✓ コツコツ努力できる 💪

✓ 手に職をつけたい ⚡

✓ 関東で働きたい 🏠

✓ 安定・将来性を重視 📈

★ 学歴・経験不問! 大事なものは ”やる気” と ”笑顔” だけ ✨



先生・保護者の皆様へ

未経験から一人前に育てる教育体制と、安全第一の現場運営を徹底しております。初代社長の「社員が最も大切な財産」という想いから独身寮や社員食堂を完備しています。業界トップクラスの手厚いサポート体制により働きやすさと安心を追求しています。安心してご推薦ください 🌸

会社見学や選考・面接時の交通費宿泊費は全国どこでも全額当社で負担いたします

📋 募集要項

🏢 募集職種 技術職（電気工事施工管理・現場代理人および補助業務・設計）

¥ 給与

大卒	250,000円
専門・短大	230,500円
高卒	211,000円

📍 勤務地 工事統括本部(東京都調布市)・宇都宮営業所(栃木県宇都宮市)

🕒 勤務時間 8:30 ~ 17:30 (休憩60分)

📅 休日 土・日・祝 (年間休日125日前後)

君の挑戦を、
全力でサポートします！

一緒にワクワクする未来を創ろう ✨

今すぐエントリー! 📩

📞 お問い合わせ

03-5315-3001

✉️ saiyo@daiyu-densetsu.co.jp

採用担当：藤本・西陸・内海