



# RECRUIT GUIDE



# トーテックは社会や皆さまの生活に 貢献しています

私たちの使命は電気・通信をつなぎ人々の暮らしを守り、  
新しい豊かさを広げることです。

電気・通信工事を通じてすぐれた技術で都市のインフラを支え、  
街の中に自分の仕事が形として残り、人々の生活に役立つ、  
そこに仕事のやりがいがあるのです。



# 社会貢献

トーテックは1969(昭和44)年の設立から昭和、平成、令和と時代を重ねて、現在『電気・通信工事を通じて社員の幸せを追求し社会の発展に貢献する』を企業理念に東京電力PG(株)をはじめKDDI(株)と一体となって街のライフラインを守ってきました。

仕事の主軸は架空配電線工事です。発電所で作られた電気をお客様へ确实・安全に繋ぐため、地域の皆様のご理解とご協力のもと電柱に昇って高度な作業を行い、電気や情報を送り続けています。

災害・事故などの非常事態により停電した場合には、素早く現場に出動し迅速に復旧させるのも私たちの仕事です。

それ以外にも、高経年化した電線や電柱取り替え工事、設備点検や樹木伐採などの保守作業、更には区役所や学校、病院など中・大規模施設の屋内電気・通信工事、電気自動車の普及に欠かせない急速充電器設置工事、情報化社会の基盤を支える光ファイバー通信回線工事も行っており、社会生活にかかせないライフラインを繋ぎ続けるため、新しい技術の取得や人財教育、事業領域の拡大、そして日々変わってきている社会にあった組織作りにも積極的に取り組んでいます。

私たちは、優れた技術で街の電気や通信を繋ぎ、人々の暮らしを守り、そして新しい豊かさを広げることで社会に貢献している。それを実感できる会社です。

皆さんの力が必要です。一緒に街のライフラインを守りましょう。



株式会社トーテック  
代表取締役社長

新井 公輔

## 会社概要

社名	株式会社トーテック	関連会社	株式会社トスコ
設立	1969年5月	従業員	男性213名、女性24名、計237名(2025年3月現在)
本社所在地	〒121-0816 東京都足立区梅島2-10-15 TEL. 03-3887-2121(代表)	資本金	6,572万円(2023年3月現在)
子会社	株式会社セクテック 株式会社トーテック・テクノ・サービス	売上高	91億1,950万円(2025年3月現在)
		主要取引先	東京電力、KDDI、官公庁(荒川区、足立区)等

## 拠点



本社・千住営業所



京北営業所



埼玉営業所




吉川営業所



施設開発事業本部



技術・教育センター

リクルートサイトはこちらから! 





# 架空配電線工事

# 架空配電線工事

トーテックの仕事の中核となるのが、街中に電柱を建て電線を架線し、電気を“つなぐ”架空配電線工事です。架空配電線には、高圧線(6,600ボルト)と低圧線(200/100ボルト)があり、高圧線の電気は柱上に取り付けられた変圧器によって電圧を下げ低圧線で流され、各家庭やオフィスにつながる引き込み線を伝わって電気が届けられます。発電所で作られ変電所を経由した電気を家庭やオフィスに届ける電線工事は、人々の生活基盤を支える重要な任務です。

## 架線工事

電柱に新しい機器を取り付けたり、古くなった電線や機器を付け替えたりする工事です。一つひとつの電柱を電線で結んでいく高所作業が基本となり、チームで作業を進めていきます。



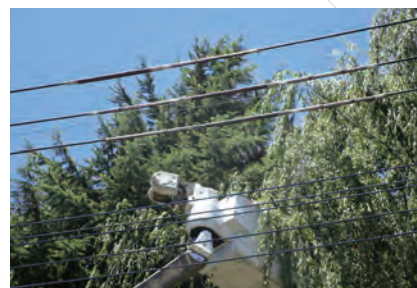
## 建柱工事(抜柱工事)

スクリーオーガーを備えた特殊クレーン付き車両で穴を掘り、新しく電柱を建てたり古くなった電柱の取り替えを行ったりする工事です。道幅の狭い現場では小型移動式クレーンも使用します。



## 配電設備の保守

電線に接触しそうな樹木の枝剪定をはじめ、建築現場におけるクレーン車などの接触による感電事故防止のための建設工事用防護管の取り付け工事など、設備を守る重要な役割を担っています。



# 災害・事故による停電からの復旧

台風・落雷・地震・雪害などの自然災害や、自動車が電柱に衝突するなどの事故原因により電気設備に不具合が生じ、停電が発生します。このとき、少しでも早く電気を復旧させるため作業班が現場に駆けつけて復旧作業を行います。トーテックは電気が使える当たり前の日常を守り、生活に欠かせない電気というライフラインを支える仕事を通じて地域に貢献しています。



2013年9月2日埼玉県越谷市の竜巻復旧作業



2019年9月10日千葉県台風15号時の復旧作業



2019年10月14日千葉県台風19号時の復旧作業

# 屋内電気設備工事

架空配電線工事によってつながれた電気を、確実に生活の場を広げるのが屋内電気設備工事です。省エネ、高効率、停電や地震などの非常災害対応、太陽光発電など多様化・高機能化が求められる近年の建物において、電気設備も大幅な進化を遂げています。トーテックはビル・工場・病院・学校・商業施設・公共施設など幅広い分野において工事を実施し、これまで以上に快適で省エネ、低炭素な社会を実現するための一端を担っています。

## 屋内電気設備工事

公共施設、商業施設、工場、倉庫などの照明、コンセント、電話、インターネット、機械警備、放送設備、街路灯、監視カメラ、太陽光発電設備など、さまざまな電気設備工事を行っています。



## 省エネ工事

都や区の街路灯や建物照明のLED化工事、建物の照明・空調設備を含めた監視制御設備工事です。カーボンニュートラルやエネルギー費用抑制で年々高まっている省エネニーズに貢献しています。



## 電気自動車用 急速充電器工事

電気自動車の普及拡大のため、電気自動車用急速充電器の設置は重要な課題です。トーテックはこれまで培ったさまざまなノウハウを活用し、電気自動車用急速充電器を設置しています。



# 架空配電線設計業務

架空配電線設計を一言で表現すると「工事会社が工事を行うための図面作成」です。新築や改築などで電気のお申込みがあったお客さまの住宅へ電気をお送りするために、電線を新設する設計や古くなった電柱の建て替えの設計を行います。工事の安全を確保するためにも実際に現場に足を運んで電線の距離測定や通信線との離隔などを検討し、電柱が移設される場合などは位置を調整するためのお客さまとの交渉業務も行います。

## 架空配電線設計業務

東京電力やお客さまからの依頼を具体的な図面に落とし込んでいく仕事です。現場の状況やお客さまとの話し合いを通して得た情報を考慮しつつ、最も適切で安全な工事が行えるよう設計書を作成します。





# 屋内電気設備工事



# 架空配電線設計業務



# 通信・ネットワーク工事



# 通信・ネットワーク工事

日々進化し続ける情報社会において重要な役割を担う通信・ネットワーク設備。トーテックは1986年より通信工事に携わり、多くの工事実績を積み重ね、高い信頼を得ています。配電→内線→通信へと、トーテックの事業を広げている分野であり、架空配電線工事で培ったノウハウを活用して、光ファイバー工事、無線アンテナ工事、鉄道・高速道路の電気通信工事などの幅広い業務に対し高い技術力で応えています。

## 光ファイバー工事

高度情報社会において重要な役割を担う光ファイバーを敷設・接続し、企業や個人宅へ提供する工事です。無線アンテナ設備構築のためビル屋上まで光ファイバーケーブルを敷設し、電源工事まで行うこともあります。



## 無線アンテナ工事

公共の財産である電波は情報社会においてもさまざまな用途に使われる重要なツールです。携帯電話の基地局やデジタル放送の設備構築、不要になったアナログ放送設備の撤去などを行っています。



## 鉄道・高速道路の電気通信工事

鉄道や高速道路のケーブル延線や案内表示器、通信機器の設置工事です。高い水準の施工品質が要求され、限られた作業スペースや時間、交通規制などを伴う工事を円滑に実施する必要があります。



## column 1日の業務の流れ

8:30 ▶ 始業	8:35頃 ▶ 朝礼	8:45頃 ▶ 現場へ出発	9:00頃 ▶ 作業開始	13:30頃	16:30頃 ▶ 作業終了	17:30頃 ▶ 退社
<p>各班で本日の作業を念入りに確認。作業員・機材・作業計画・安全管理など準備を整え、担当作業現場へ向かいます。</p>		<p>皆さまの街、家庭、職場へ電気をつなぐため、現場作業員・事務所員が一丸となって安全第一で作業します。</p>				

# 安全の取り組み

トーテックにとって「安心・安全」は不変です。「安全最優先で、これからもゼロ災を目指していく」という強い気持ちを社員一人ひとりの潜在意識まで根付かせ行動につなげるために、多くの活動を行っています。

## 安全の取り組み例

### ゼロ災実現全員ミーティングの開催

トーテックの安全をより確かなものにするための『ゼロ災実現ステップアップ活動』の一環として、毎年開催しています。社員・協力社員・警備会社全員で自分や仲間の安全を守り、さらなる安全レベルの向上を目指す大切なミーティングです。



### トーテック安全週間の実施

役員の安全朝礼参加や、全作業員による安全帯昇降柱訓練、保護具・防護具と検電器・活線警報機の一点検を行っています。過去の災害を風化させることなく「災害を絶対に起こさない」と全員の安全意識の向上を目的とした取り組みです。



### 熱中症予防対策

熱中症災害の発生予防に向けた教育および作業現場における発生防止対策などを展開。イオン飲料や経口補水液、サプリメントの支給をはじめ、技能職全社員に空調服を配布しています。

### 切創災害防止対策

ナイフの未熟な取り扱いによる若年層の切創災害は繰り返し発生しています。ナイフの取り扱い訓練とあわせ、経験5年未満の社員を対象に耐切創手袋を配布して切創災害防止につとめています。

# 人財育成

トーテックにとって、最も大きな財産は「人」です。社員一人ひとりのスキルアップをはかり、全員の力を結集することが強みとなり、活力ある会社へつながるという考えのもと、人財育成に積極的に取り組んでいます。

## 人財育成の取り組み例

### 配電工事会社技術認定制度に基づく技術者育成

技術・教育センターにて4カ月間、配電工事技術者としての業務に必要な基礎的知識、技能、技術および品質に関する知識の習得を目的に基礎研修を実施しています。その後に現場で実務研修を行います。



### 電気工事士資格取得のための講習会開催

国家資格である第二種電気工事士の資格取得のための筆記、実技講習を実施しています。個人の能力に合わせて説明をするなどきめ細かな研修を行いますので、ほぼ全員が合格します。



### 全社班長会議

現場での指揮者・責任者である班長の役割や行動を再認識する会議です。安全最優先と工事品質や伝達力の向上、次世代を担う若手社員育成の環境づくりなど班長としてスキルアップを目的としています。



# 福利厚生

多種多様な働き方に対応した柔軟な職場環境を整えるとともに、日常業務へのモチベーションアップにもつながる福利厚生を充実させています。日々の業務は、休みやプライベートが充実しなくては十分に力を発揮できません。会社で契約しているレジャーサービスの利用やアットホームな社内行事への参加によって、多くの社員が休日を充実させています。トーテックは公私両方の目線から、働く社員を全力でサポートします。

## 主な制度

社員の誰もが向上心を持っていきいきと働き、より豊かな生活ができるよう、各種社会保険制度をはじめ育児制度など、多岐にわたる制度を設けています。

### 充実した制度

- 退職金制度
- 財形貯蓄制度
- 親睦会補助金制度
- 表彰金、慶弔見舞金制度
- 就学前児童に関する時短制度
- ベネフィットステーション無償加入

## 資格取得報奨金制度

トーテックでは業務に関する資格を取得した社員に対し報奨金を支給しています。一人ひとりの自己啓発やスキルアップを応援する制度です。

### 取得可能な資格

- 衛生管理者
- 消防設備士
- 電気工事士
- 電気主任技術者 など



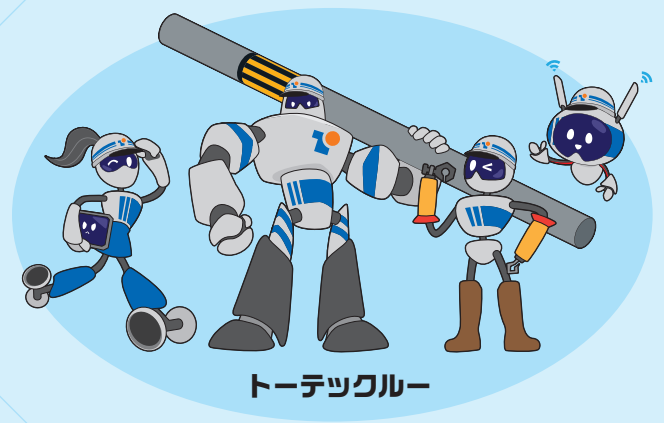
## トーテック運動会

コミュニケーションの向上や体力の保持増進のきっかけづくりを目的に、社員とご家族、協力会社社員とご家族の誰もが参加できる運動会を開催しています。



## 企業キャラクター

トーテックが開発したお助けロボたち。個性的なメンバーは人間の助けとなるべく、トーテックの仲間たちと日々街の電気を守っています。



トーテックはみなさんの挑戦を待っています!

# WIRING YOUR PASSION.

株式会社 **トーテック**

〒121-0816 東京都足立区梅島2-10-15

TEL. 03-3887-2121 (代表) FAX. 03-3886-8634

コーポレートサイト



公式Youtubeチャンネル

