



杉村運輸 株式会社

- 精密機器配送
- サプライ品配送
- リネンサプライ品配送
- 物流加工
- オフィス移転
- 荷役業務



SUGIMURA
TRANSPORTATION
Co., Ltd

精密機器 配送

- ・1日平均稼働台数50台（東西合計）
- ・1日平均配送件数7件
- ・3月繁忙期 最大100台稼働
- ・配送拠点：関東圏
（江東・足立・厚木・戸田）
- ・配送拠点：関西圏
（福崎-西HUB拠点）
- ・複合機を軸とした精密機器配送・設置作業



【通常作業】

2～3名で配送・設置を行います。
配送先にてエレベーターが使用できない場合は、下見を実施してから階段作業を行います。



【特殊作業】

エレベーターや階段での搬入・設置が不可能な場合、レッカー車での業務遂行も手段となります。



【大型精密機器】

特殊専用ツールとスキルの併用により、ユーザーが希望される場所へ確実に搬入・設置を行います。現場状況により、現地に5日程滞在し業務を遂行するケースがあります。

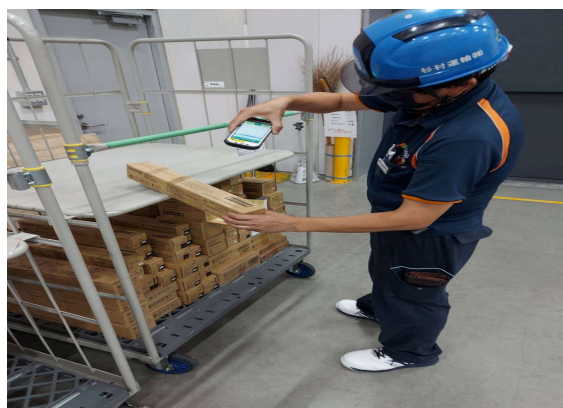
サプライ品 配送

- 1日平均稼働台数130台（東西合計）
- 1日平均配送件数50件
- 軽自動車から2 t 車にて対応
- 配送拠点：関東圏
（江東・戸田・厚木・大和）
- 配送拠点：関西圏
（福崎-西HUB拠点・神戸）
- コピー用紙・トナーカードリッジ配送



【端末登録】

端末に配送先データを登録します。データを基に推奨ルートが反映され、配送先までナビゲーションを行う事も可能になる為、初めて配送するスタッフも安心して業務に対応できます。



【端末検品】

積込・荷下ろし時には端末を使用して検品を行います。確実な端末操作が誤納品を防ぎます。また、配送状況を管理者と共有する事ができる為、配送効率を向上させる事が可能になります。



【各種納品サービス】

スタッフがユーザー先の在庫状況を確認して納品する無発注サービス、ネットワークを介して複合機からの情報を基に納品する自動補充サービスなど、メーカーロジ提供のサービスに対応しています。

リネンサプライ品 配送

- ・1日平均稼働台数55台（東西合計）
- ・1日平均配送件数7件
- ・4荷主のリネンを病院・施設・宿泊施設へ配送
- ・配送拠点：関東圏
（群馬・江東・足立・戸田・厚木）
- ・配送拠点：関西圏
（福崎・神戸）
- ・シーツ・枕・タオル・医療衣などの配送



【ピッキング】

配送先ごとのピッキング作業。色・柄・サイズなど多種多様なアイテムをオーダー通りの数量にて選定します。

【付帯サービス】

配送先ではフロアごとに規定数を納品します。また種別にて棚付けを行い、使用済みのリネンを同時回収します。

【実務・座学研修】

年間2回、実務と座学の研修を行い、事故の撲滅及び品質向上を目指しております。

物流加工

・ハロウィン・クリスマス・お正月・バレンタイン
など、季節ごとのイベントに応じた商品のアッセンブリ

・各大学の学校案内などをセットしてからの発送業務

・人気アニメの缶バッジをキャラクターごとにセットするアッセンブリ



【経験豊富なスタッフ】

1施策1工数に応じて生産数を算出し、タイムキーパーの管理の下、確実に納期を守ります。また、加工リーダーが生産ラインを統括し不具合をチェックする事で、品質向上に努めています。

 <h3>梱包</h3>  <p>大事な商品に合わせ、最適に梱包する為、弊社オリジナルの段ボール資材をはじめ、様々な種類の梱包に対応いたします。</p>	 <h3>検品</h3>  <p>どんな品物であっても厳しい検品があつてこそお客様の信頼を得られると考えます。数多くのチェックポイントを丁寧に、確実に検査します。</p>	 <h3>組立</h3>  <p>販促品やPOP用品等の組み立てや、シール貼り、封入作業等、迅速且つ良質な仕上りをお約束します。お客様にとって本当に適切な量と質を確実に納品いたします。</p>
 <h3>包装</h3>  <p>値札、荷札、商品タグ、カード、ラッピングetcお客様のご要望にお答えした包装をいたします。又、オリジナル包装資材も取り揃えます。</p>	 <h3>アソート</h3>  <p>ギフト用商品等の複数商品の詰め合わせや用途に応じたアソート、セッティング作業に対応いたします。</p>	 <h3>DM封入</h3>  <p>カタログ・チラシ・学校案内等のDMをラベル貼り・封入・発送までサポートいたします。 ※宛名ラベル作成は別途相談</p>

オフィス 移転

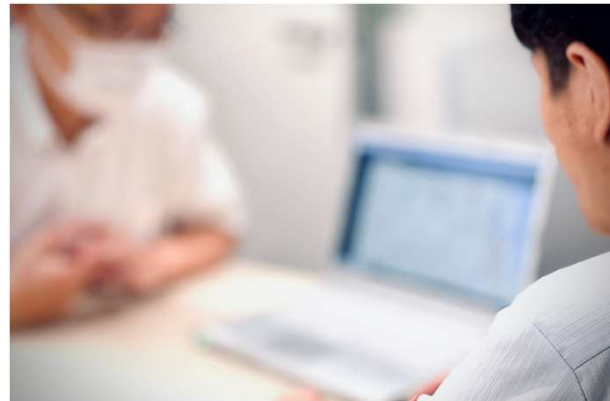
弊社での大型オフィス移転実績一例

2003年	某シンクタンク会社	2,700名移転	文京区御茶ノ水他
⇨	江東区木場		
2005年	某シンクタンク会社	2,500名移転	千代田区大手町他
⇨	千代田区丸の内		
2007年	某シンクタンク会社	3,500名移転	千代田区大手町他
⇨	江東区木場		
2010年	某シンクタンク会社	4,500名移転	江東区木場
⇨	神奈川県横浜市		
2016年	某シンクタンク会社	1,600名移転	千代田区丸の内
⇨	千代田区大手町		
2017年	某シンクタンク会社	3,000名移転	神奈川県横浜市
⇨	神奈川県横浜市		
2017年	某シンクタンク会社	1,000名移転	大阪市堂島他
⇨	大阪市北区		
2021年	某証券会社	2,000名移転	中央区日本橋
⇨	江東区豊洲		
2024年	某半導体メーカー	400名移転	愛知県春日井市
⇨	愛知県名古屋市		



【ダンボール】

テープゴミ削減を目的としたワンタッチ式を採用。近年、荷姿のまま収納庫に収めたいとの要望も多くなり、サイズは2種類用意しています。



【常駐サービス】

大型移転に於いてユーザー負担軽減を目的とした常駐派遣サービス。工程管理や説明会の実施など、ユーザーの代行として業務を行います。



【証跡管理システム】

荷物は証跡システムを使用しての一括管理。リストとシステムデータの照合により、紛失防止。対象荷物の移動履歴を管理します。

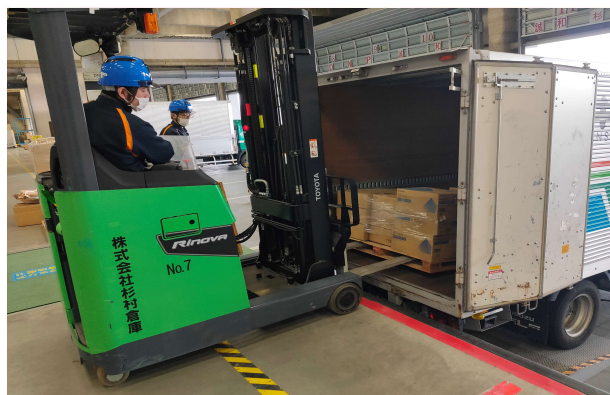
物流荷役

【荷役車両】

- ・3t カウンターフォークリフト(長爪)
- ・2t カウンターフォークリフト
- ・2t リーチ式フォークリフト
- ・1.5t リーチ式フォークリフト(長爪)
- ・レンタル車両
8t カウンターフォークリフト 実務対応

【取扱い商品】

- ・OA精密機器 ・サプライ品 ・メディカル品
- ・スキット商品 ・オフィス家具 ・化学器具
- ・スポーツジム器具 ・反物品 ・食品
- ・その他



【入庫作業】

荷主様より手配された大型車両にて商品が到着しフォークリフトで荷卸しを開始致します。各セクションで様々な商品に対応しております。

【検品作業】

入庫時、リストと照らし合わせをし 相違が無い事、また商品に異常が無いかを確認をする。出荷時に於いても同様に検品作業を行い、正しい商品が出荷できるよう対応をしております。

【出庫 積み込み作業】

ピッキング作業終了し、配送スタッフによる荷揃え作業終了後、積み込み。配送し、お客様のもとへお届け致します。