



# 西日本JRバス

RECRUITMENT GUIDE BOOK

## 採用ガイドブック

# JRの安心を

# あなたの運転で



# NEW STEP



## 西日本ジェイアールバスで新たな人生を共に走り出しませんか？ あなたの応募をお待ちしております！

### 会社概要

社名	西日本ジェイアールバス株式会社 WEST JAPAN JR BUS COMPANY	
設立	1988(昭和63)年3月1日	
本社所在地	大阪市阿倍野区松崎町2丁目2-25 阿倍野松崎町NKビル2階	
資本金	1億円	
株主	西日本旅客鉄道株式会社(100%出資)	
社員数	553名	
営業路線キロ	一般路線	123.92km
	高速路線	5783.00km
	合計	5906.92km
車両数	一般車両	52両
	高速車	146両
	貸切車	27両
	合計	225両

(営業路線キロ・車両数は2025年3月現在、その他は2025年4月現在)

府県	事業所	所在地	電話番号
石川	北陸支店	〒920-0807 石川県金沢市乙丸町43番3	076-225-8004
	金沢営業所		
滋賀	近江今津営業所	〒520-1621 滋賀県高島市今津町今津448-25	0740-22-2152
京都	京滋支店	〒601-8319 京都市南区吉祥院三ノ宮町120	075-320-5185
	京都営業所		075-672-2851
	梅津営業所 (京都市交通局の業務受託)	〒615-0058 京都市右京区西院笠目町9-15	
	本社	〒545-0053 大阪市阿倍野区松崎町2-2-25 阿倍野松崎町NKビル2階	06-7638-1600
大阪	大阪営業所	〒554-8510 大阪市此花区北港1-3-23 2階	06-6466-3212
	阪神支店	〒554-8510 大阪市此花区北港1-3-23 3階	06-6466-9990
兵庫	神戸営業所	〒650-0045 神戸市中央区港島4-6-2	078-304-7550



### 企業理念

- 安全・安心な輸送**  
私たちは、いついかなる場合でも、安全を最優先します。
- お客様から選ばれるサービス**  
私たちは、常にお客様の立場で考え、お客様に感動していただける、心のこもったサービスを提供します。
- バス輸送のプロフェッショナル**  
私たちは、バス輸送のプロとして、運転・整備・接客技術を磨きます。
- 活力のある未来づくり**  
私たちは、一人ひとりの個性を尊重し、心身ともに健康に、なかく活躍できる企業をつくりたい。
- コンプライアンスの徹底**  
私たちは、高いコンプライアンス意識をもって、常に良識ある行動に徹し、地域、社会から信頼される企業となることを目指します。
- 地域への貢献**  
私たちは、人々の思いをはこび、地域間の交流を生み出し、持続可能なより豊かな地域、社会づくりに貢献します。

西日本ジェイアールバス株式会社



### 安全憲章

- 私たちは、バス輸送のプロとして、安全の確保が最大の使命であることを自覚し、その責務を確実に果たすため、常に安全を考えた行動に徹する決意のもと、安全憲章を定めます。
- 安全の確保は、法令、規程の理解と遵守、執務の厳正および技術・技能の向上にはじまり、基本動作の実行、確認および連絡の徹底により実現する。
  - 安全の確保のためには、チームワークを最大限に発揮し、常に全社一丸となって行動しなければならない。
  - 安全運行に最も大切な行動は、発車時の指差確認と車間距離の確保である。
  - 運行の開始から終了まで、運行管理者と運転士は緊密に連携しなければならない。
  - 運行・整備上、判断に迷ったときは、最も安全と認められる行動をとらなければならない。
  - 事故が発生した場合には、二次災害防止の措置とお客様、負傷者の救護がすべてに優先する。

西日本ジェイアールバス株式会社



### サービス憲章

- 西日本JRバスは、安心で信頼いただける輸送サービスの提供を、サービスの出発点と位置づけ、接客・応対等を実行することを約束いたします。ご利用いただいたお客様が、この約束を果たしていると感じられた場合には、ご指摘をお願いします。真摯に受け止め、適切に対応いたします。
- 安全運行を行います**  
安心してご利用いただけるよう、細心の注意を払い安全運転に徹し、あらゆる場面で思い、お客様の生命・財産の保持を最優先して行動いたします。
  - お客様へのあいさつを励行します**  
お客様との出会いを大切に、明るい笑顔とあいさつでおもてなします。
  - 快適と感じられる設備を維持します**  
快適なご旅行を楽しんでいただくため、バス、ターミナル等の環境美化に努め、快適にご利用いただける空間を提供します。
  - 責任ある行動を実践します**  
(1) 社内一人ひとりがプロであることを自覚し、責任ある行動でお客様に敬意、応対いたします。  
(2) 制服着用時には必ず名札を着用し、運転時にはお客様に安心を与えるため、お客様に所属、正名を伝えます。  
(3) 自然災害などの異常事態発生時には、迅速な行動をとるとともに、危険行為、迷惑行為があった場合は、毅然たる態度で厳正に対応します。
  - 情報の提供、確認を徹底に行います**  
(1) 運行状況などお客様への情報提供は、ITを最大限活用しタイムリーに行います。  
(2) ご利用の際に確認いたしましたお客様情報は、弊社個人情報保護方針により、正しく取り扱うことを約束いたします。
  - 車両整備に努めます**  
地域密着に配達し、エコドライブ、アイドリングストップ等に取り組みます。
  - お客様の声にお応えします**  
弊社へのご意見、ご要望などを「お客様の声」として頂き、責任を持って対応させていただきます。改善等に努めてまいります。

西日本ジェイアールバス株式会社



西日本ジェイアールバス株式会社  
採用担当(勤労厚生課)  
06-7638-1597(受付時間 平日9:00~18:00)  
saiyo@nishinijrbus.co.jp

待遇についてはこちらからご参照ください!



西日本ジェイアールバス株式会社

# 運行路線図 ROUTE MAP



### 高速路線図 (2026年3月現在※休止路線含む)

当社の高速バスは京阪神・北陸から  
関東・四国・東北などを昼行便、夜行便で結んでいます。  
高速バス以外にも地域のお客様に親しまれる路線バス、  
旅のニーズにお応えする貸切バス、観光バスなど  
様々な路線を運行しています。

## 勤務地

応募時に希望する営業所を選択していただけます。  
募集要項に定める未経験の方は一般線のある営業所からスタートとなります。



金沢営業所 (金沢市乙丸町丙43番3)



近江今津営業所 (滋賀県高島市今津町今津448-25)



京都営業所 (京都市南区吉祥院三ノ宮町120)



梅津営業所 (京都市右京区西院笠目町9-15)



大阪営業所 (大阪市此花区北港1-3-23)



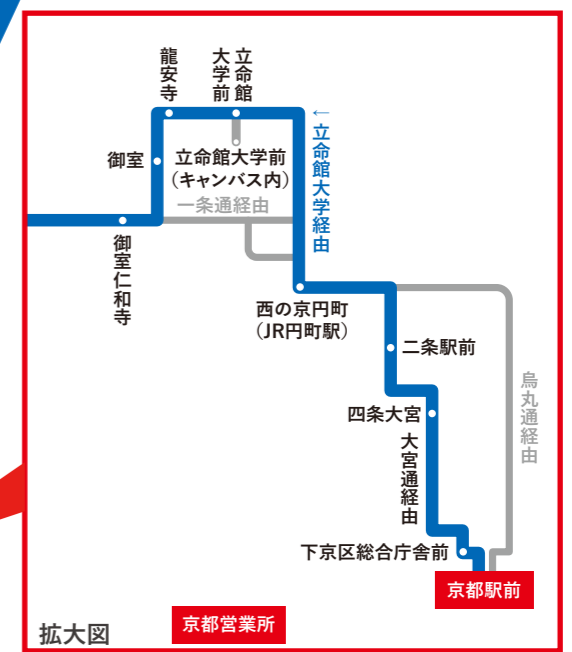
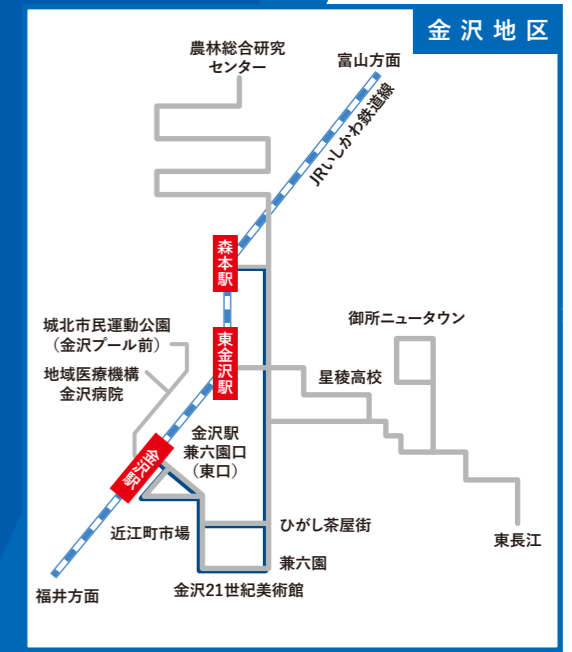
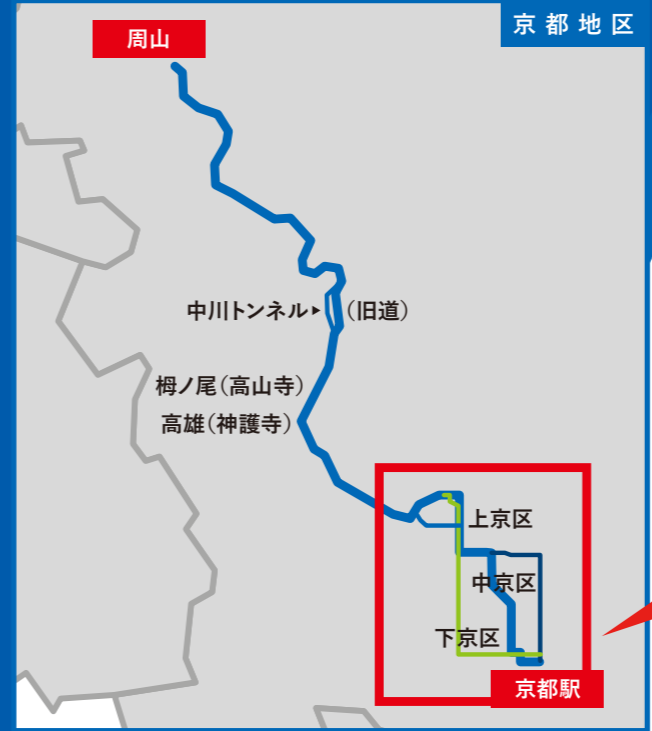
神戸営業所 (神戸市中央区港島4丁目6-2)

## 西日本JRバスからのメッセージ

バス業界は「人手不足で休めない」「長時間労働で大変そう」といったイメージをお持ちの方もいるかもしれませんが、確かに早朝の通勤・通学輸送や高速バスの運行など変則的な勤務体系となることはありますし、拘束時間が長い仕事の日もあります。一方で、当社では社員が長く安心して働き続けられるような職場環境づくりに力を入れており、待遇面や健康面のサポート、福利厚生などさまざまな取り組みを進めています。一般線のように地域の足を支えることや、二階建てバスのような大きな車両を運転し、都市間の移動を支えるなど、自身の仕事を通じて、お客様から直接感謝のお言葉をいただける大変誇りのある仕事と考えています。  
私たちと一緒に安全・安心なJRバスを創り上げませんか？

### 一般路線図

金沢地区・京都地区では以下路線以外にも  
金沢市・京都市交通局から受託を受けて、  
当社が運行する路線もあります。



# MISSION

## 運転士の仕事について

私たちの最大の使命は「大切なお客様を『安全・安心・快適』にお運びすること」です。バスの運転だけでなく、運賃収受や案内放送、車内の温度管理などお客様に安心して、快適にお過ごしいただけるために様々な業務を行っています。お客様を目的地までお連れし、「ありがとう。安心して乗車できました。」とお声掛けいただくときには大きなやりがいを感じることができます。



### 一般線乗務

京9行路（拘束時間：9時間5分、労働時間：6時間40分）



運転中は脱帽可・夏場はポロシャツです！スニーカー（黒色限定）も着用可能です！

### 高速線乗務

14行路（労働時間：1日目4時間27分、2日目4時間27分）



### ポイント

- ・宿泊施設は全て個室!しっかりと身体を休めて、次の乗務に備えることができます!
- ・東京方面の高速バスは愛知県の新城SAで乗り継ぎ運行をしており、十分にお休みいただけます!



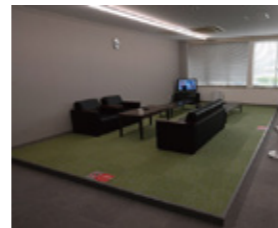
**女性専用休憩室**  
全営業所に設置しています!



女性でも安心!



**Wi-Fi完備**  
休憩時間も快適です



## 1か月の勤務スケジュール

(京都営業所7年目の社員の例)

月	火	水	木	金	土	日
平日に休みや午前中退勤があるので、市役所にも行きやすく、ショッピングセンターも空いています!	1 一般線 出 13:44 退 22:41 周山泊	2 一般線 出 8:16 退 10:31	3 公休	4 特休	5 高速線(徳島) 出 6:38 退 19:13	
6 一般線 出 6:34 退 20:15 周山泊	7 一般線 出 5:46 退 9:43	8 特休	9 一般線 出 6:34 退 20:15 周山泊	10 一般線 出 5:46 退 12:00 三か月訓練	11 公休	12 高速線(名古屋) 出 7:23 退 21:10
13 高速線(徳島) 出 6:38 退 19:13	14 一般線 出 6:58 退 19:37	15 一般線 出 6:04 退 15:59	16 貸切便	17 一般線 出 6:04 退 15:59	18 公休	19 年休
20 特休出勤 高速線(名古屋) 出 9:28 退 22:05	21 高速線(東京) 出 7:56 退 12:23 ※新城泊	22 高速線(東京) 出 13:16 退 17:45	23 公休	24 一般線 出 6:04 退 15:59	25 高速線(高松) 出 8:48 退 22:10	26 特休
27 高速線(高松) 出 8:48 退 22:10	28 一般線 出 7:14 退 19:29	29 高速線(名古屋) 出 7:23 退 21:10	30 一般線 出 7:09 退 21:29 周山泊	31 一般線 出 11:44 退 20:49	※公休：法定休日 特休：会社が定める休日 年休：年次有給休暇	

退勤時間と出勤時間が短いときは、営業所に宿泊することも可能です!

※休日出勤をお願いすることがあります。

### ポイント

- ・1か月単位でシフト制が決まっているので予定がたてやすいです!(20日までに翌月分の年次有給休暇の申し込み、25日に勤務発表)
- ・一定の経験を積めば、一般線、高速線、貸切便など、様々なバスや目的地の便を担当できます!

### 休日・労働時間

年次有給休暇	入社時10日付与
有給休暇	結婚・忌引・永年勤続等
年間休日	104日(4週8休)
1日平均労働時間	7時間31分
連続勤務の上限	9日間
時間外労働	月45時間 年間360時間まで

### 多様な働き方

育児・介護休業制度有  
※男性取得率8割

### その他

受動喫煙対策  
カスハラ対策実施済み

これらの取り組みが評価され、「働きやすい職場認証制度」  
2つ星に認定されています!



SCHEDULE

# 新入社員 訓練カリキュラム

CAREER

## 入社

入社日は各月1日を基本としています。  
※大型二種免許を新たに取得する方は月の途中に入社いただき、免許取得後、各月1日から訓練を開始します。(制度の詳細は後述)

## 入社時訓練

(1~2か月)

3日間本社で研修した後、営業所に配属。営業所では指導運転士により、構内での教習に始まり路上教習、最終的に営業車両を運転できるレベルまで段階を追って親切に教習します。

## 運転士登用試験

登用試験では運転技術のみならず、安全を最優先した運行ができるかも評価します。見事合格すれば、プロのバス運転士としてデビューです!

## 添乗指導

運転士登用試験合格後も一定期間、指導運転士が添乗し、サポートします!



## 1人乗務

運転士登用から1年経過した運転士を対象に「ステップアップ研修」を実施するなど、登用後もフォローに努めています!

## 大型二種免許取得費用の助成について

大型免許をお持ちでない方は入社後に当社指定の教習所に入校し、免許を取得いただきます。(費用は会社負担)

### 入社

### 教習

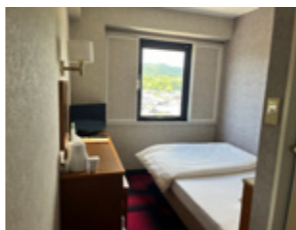
(3週間程度)

### 免許取得

### 入社時研修

高校生の方、普通免許取得から1年未満の方必見!

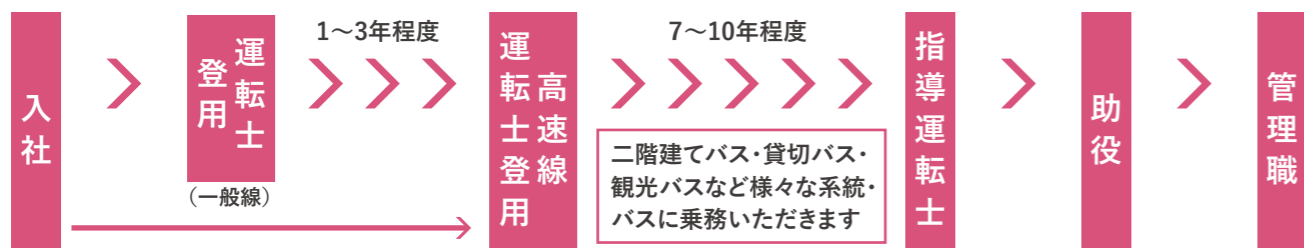
21歳未満・普通免許取得から1年未満の方は受験資格特例教習を受講して大型二種免許を取得いただきます!(教習期間は1か月程度となります)



宿泊施設は個室で朝食・昼食・夕食付です!

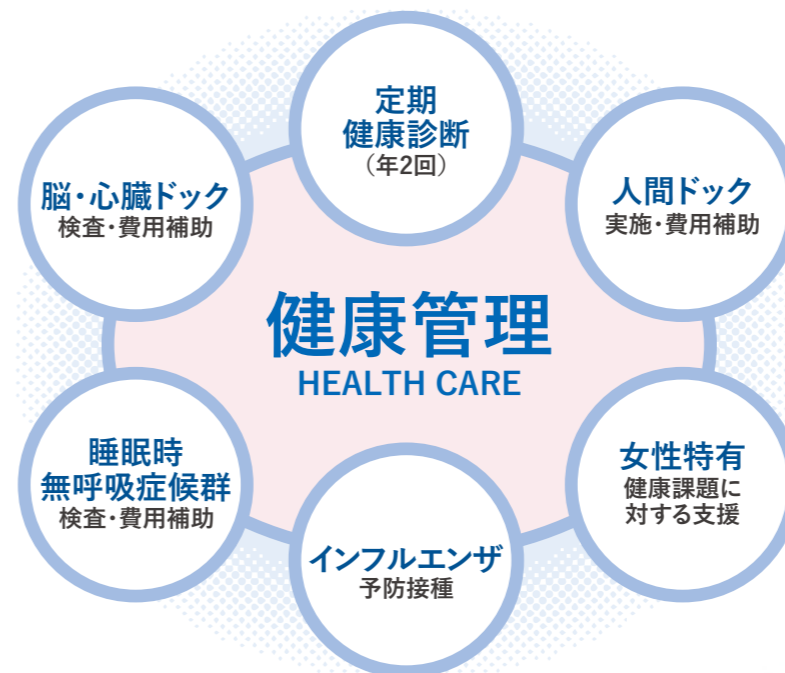
※教習期間は保持される免許によって異なります。(最短1週間~1か月)  
※運転士登用試験合格後、勤続1年以上で免許取得費用の返済義務が免除されます。  
※育児など合宿免許が難しい方はご相談ください。

## 運転士のキャリアステップ



さらに昇職を短くする制度もございます。

# 当社のサポート制度



これらの取り組みが評価され、「健康経営優良法人」に認定されています!



## 遠方の方・入社にあたり転居される方必見!

入社転居支度金  
**最大20万円支給!**

社宅完備(月額2万円程度)※京都地区



## 西日本JRバスでは“整備士”も募集しています!

西日本JRバスは2箇所の指定工場※と2箇所の認証工場※を保有しており、運転士が毎日行う点検に加え、整備士が車検(12か月)、法定点検(3か月毎)や自主点検(1か月毎)、また予防修繕や異常が発生した際の臨時検査を行っており、バスの安全性、快適性を守っています。

※京都営業所・大阪営業所は指定工場、金沢営業所・神戸営業所は認証工場

## 整備士のキャリアステップ



未経験でも安心です!



自動車整備士資格・自動車検査員資格・大型自動車免許取得にかかる費用は会社が負担します。(資格手当有)

# 福利厚生制度

### 自社バス利用補助制度

社員とその家族が当社バスを利用する際の運賃・料金を補助

### JR西日本グループ特典

- ・JR健康保険組合
- ・JR西日本グループホテル割引
- ・JR西日本グループ持株会
- ・選択制確定拠出年金
- ・JR西日本グループ団体保険
- ・西日本JRバス共済会(結婚祝・弔慰金・休業見舞金など)
- ・ジェイアールウエスト倶楽部(福利厚生倶楽部)など

### 資格取得費用助成制度

会社が推奨する資格を取得した場合にその費用を助成します

### 社員紹介制度

紹介した方が運転士・整備士として採用された場合に手当を支給します

### 優良運転手当

### 扶養手当

### 住宅補助金(所有・賃貸)

### 社員紹介制度

- 厚生年金保険
- 健康保険
- 介護保険
- 雇用保険
- 労災保険

SUPPORT

# JR

## 西日本JRバス

RECRUITMENT GUIDE BOOK

採用ガイドブック

あなたの運転で

JR  
の安心を



# NEWSTEP

西日本ジェイアールバスで新たな人生を共に走り出しませんか？  
あなたの応募をお待ちしております！

## 会社概要

社名	西日本ジェイアールバス株式会社 WEST JAPAN JR BUS COMPANY	
設立	1988(昭和63)年3月1日	
本社所在地	大阪市阿倍野区松崎町2丁目2-25 阿倍野松崎町NKビル2階	
資本金	1億円	
株主	西日本旅客鉄道株式会社(100%出資)	
社員数	553名	
営業路線キロ	一般路線	123.92km
	高速路線	5783.00km
	合計	5906.92km
車両数	一般車両	52両
	高速車	146両
	貸切車	27両
	合計	225両

(営業路線キロ・車両数は2025年3月現在、その他は2025年4月現在)

府県	事業所	所在地	電話番号
石川	北陸支店	〒920-0807 石川県金沢市乙丸町丙43番3	076-225-8004
	金沢営業所		
滋賀	近江今津営業所	〒520-1621 滋賀県高島市今津町今津448-25	0740-22-2152
京都	京滋支店	〒601-8319 京都市南区吉祥院三ノ宮町120	075-320-5185
	京都営業所		075-672-2851
	梅津営業所 (京都市交通局の業務受託)	〒615-0058 京都市右京区西院笠目町9-15	
大阪	本社	〒545-0053 大阪市阿倍野区松崎町2-2-25 阿倍野松崎町NKビル2階	06-7638-1600
	大阪営業所	〒554-8510 大阪市此花区北港1-3-23 2階	06-6466-3212
	阪神支店	〒554-8510 大阪市此花区北港1-3-23 3階	06-6466-9990
兵庫	神戸営業所	〒650-0045 神戸市中央区港島4-6-2	078-304-7550



## 企業理念

### 1 安全・安心な輸送

私たちは、いついかなる場合でも、安全を最優先します。

### 2 お客さまから選ばれるサービス

私たちは、常にお客さまの立場で考え、お客さまに感動していただける、心こもったサービスを提供します。

### 3 バス輸送のプロフェッショナル

私たちは、バス輸送のプロとして、運転・整備・接客技術を極めます。

### 4 活力のある未来づくり

私たちは、一人ひとりの個性を尊重し、心身ともに健康に、なげく活躍できる企業をつくりたい。

### 5 コンプライアンスの徹底

私たちは、高いコンプライアンス意識をもって、常に良質な行動に励み、地域、社会から信頼される企業となることを目指します。

### 6 地域への貢献

私たちは、人々の想いをはこび、地域間の交流を生み出し、持続可能なより豊かな地域、社会づくりに貢献します。

西日本ジェイアールバス株式会社



## 安全憲章

私たちは、バス輸送のプロとして、安全の確保が最大の使命であることを自覚し、その責務を確実に果たすため、常に安全を考えた行動に徹する決意のもと、安全憲章を定めます。

- 安全の確保は、法令、規程の理解と遵守、執務の厳正および技術・技能の向上にばかりはならず、基本動作の実行、確認および連絡の徹底により実現する。
- 安全の確保のためには、チームワークを最大限に発揮し、常に全社一丸となって行動しなければならない。
- 安全運行に最も大切な行動は、発車時の指差確認と車間距離の確保である。
- 運行の開始から終了まで、運行管理者と運転士は緊密に連携しなければならない。
- 運行・整備上、判断に迷ったときは、最も安全と認められる行動をとらなければならない。
- 事故が発生した場合には、二次災害防止の措置とお客様、負傷者の救護がすべてに優先する。

西日本ジェイアールバス株式会社



## サービス憲章

西日本JRバスは、安心で信頼いただける輸送サービスの提供を、サービスの出発点と位置づけ、接客・応対等を実行することを約束いたします。ご利用いただいたお客様が、この憲章を熟知していただくと感じられる場合には、ご指摘をお願いいたします。真摯に受け止め、適切に対応いたします。

- 安全運行を行います**  
安心してご利用いただけるよう、細心の注意を払い安全運転に励み、あらゆる場面において、お客様の生命・財産の保持を最優先して行動いたします。
- お客様へのあいづつを徹底します**  
お客様との出会いを大切に、明るい笑顔とあいづつでおもてなします。
- 快適と感じられる環境を提供します**  
快適な運行を実現するために広くため、バス、ターミナル等の環境美化に努め、快適な乗車環境を提供いたします。
- 責任ある行動を実践します**  
(1) 社員一人ひとりがプロであることを自覚し、責任ある行動でお客様に接し、応対いたします。  
(2) 制服着用時には必ず名札を着用し、運転時にはお客様に安心を与えるため、お客様に所属一任を名乗ります。  
(3) 自然災害などの異常事態発生時には、迅速な行動をとるとともに、危険回避、迷惑行為があった場合は、毅然たる態度で厳正に対応します。
- 情報の提供、保護を徹底に行います**  
(1) 運行状況などお客様への情報提供は、ITを最大限活用しタイムリーに行います。  
(2) ご利用の際に頂戴いたしましたお客様の情報は、弊社の個人情報保護方針により、正しく取り扱うことを約束いたします。
- 環境保護に努めます**  
地球環境に配慮し、エコドライブ、アイドリングストップ等に取り組みます。
- 「お客様の声」にお応えします**  
弊社の課題、ご意見を「お客様の声」として取り、責任を持って対応させていただきます。改善等に努めます。

西日本ジェイアールバス株式会社

待遇についてはこちらからご参照ください!



西日本ジェイアールバス株式会社  
採用担当(勤務厚生課)  
06-7638-1597(受付時間 平日9:00~18:00)  
saiyo@nishinonjrbus.co.jp





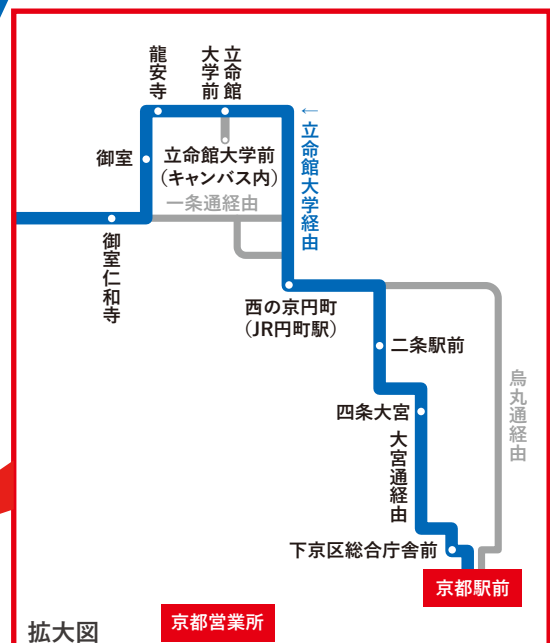
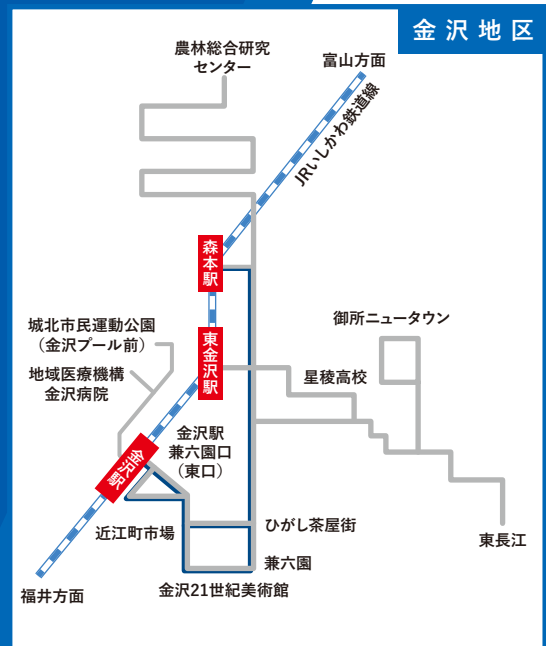
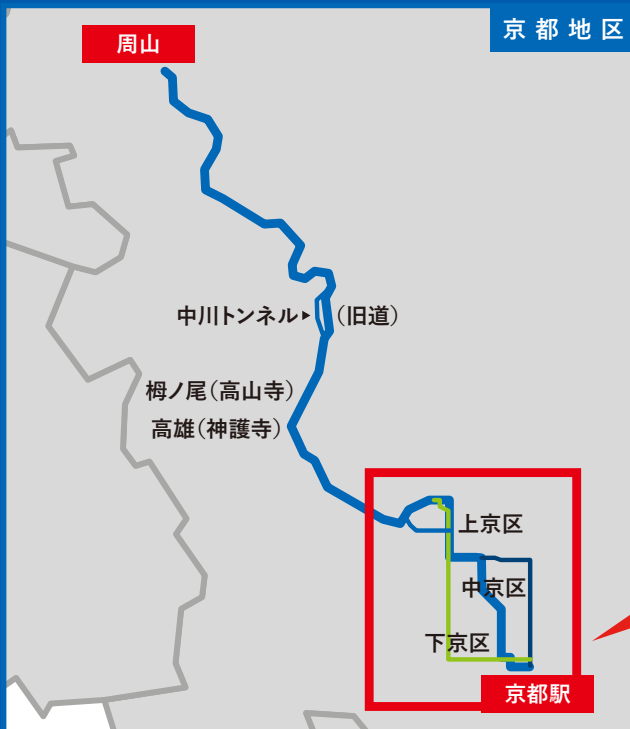
## 西日本JRバスからのメッセージ

バス業界は「人手不足で休めない」「長時間労働で大変そう」といったイメージをお持ちの方もいるかもしれません。確かに早朝の通勤・通学輸送や高速バスの運行など変則的な勤務体系となることはありますし、拘束時間が長い仕事の日もあります。一方で、当社では社員が長く安心して働き続けられるような職場環境づくりに力を入れており、待遇面や健康面のサポート、福利厚生などさまざまな取り組みを進めています。一般線のように地域の足を支えることや、二階建てバスのような大きな車両を運転し、都市間の移動を支えるなど、自身の仕事を通じて、お客様から直接感謝のお言葉をいただける大変誇りのある仕事と考えています。

私たちと一緒に安全・安心なJRバスを創り上げませんか？

### 一般路線図

金沢地区・京都地区では以下路線以外にも金沢市・京都市交通局から受託を受けて、当社が運行する路線もあります。



# 志

## MISSION

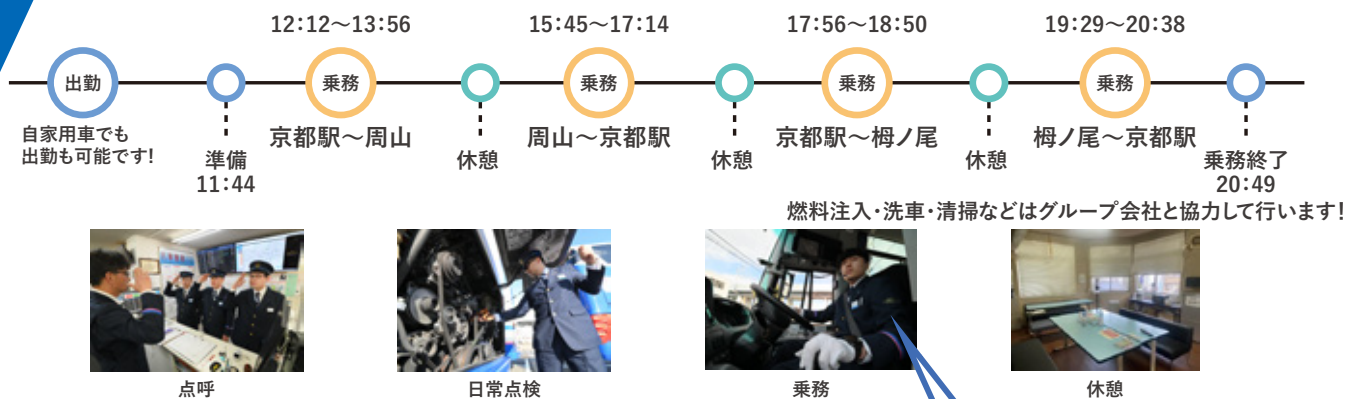
# 運転士の仕事について

私たちの最大の使命は「大切なお客様を『安全・安心・快適』にお運びすること」です。バスの運転だけでなく、運賃收受や案内放送、車内の温度管理などお客様に安心して、快適にお過ごしいただけるために様々な業務を行っています。お客様を目的地までお連れし、「ありがとう。安心して乗車できました。」とお声掛けいただくときには大きなやりがいを感じることができます。



## 一般線乗務

京9行路（拘束時間：9時間5分、労働時間：6時間40分）



運転中は脱帽可・夏場はポロシャツです!  
スニーカー(黒色限定)も着用可能です!

## 高速線乗務

14行路（労働時間：1日目4時間27分、2日目4時間27分）



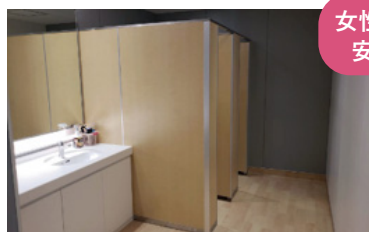
## ポイント

- ・宿泊施設は全て個室!しっかりと身体を休めて、次の乗務に備えることができます!
- ・東京方面の高速バスは愛知県の新城SAで乗り継ぎ運行をしており、十分にお休みいただけます!



### 女性専用休憩室

全営業所に設置しています!



女性でも  
安心!



### Wi-Fi完備

休憩時間も快適です



# 1か月の勤務スケジュール

(京都営業所7年目の社員の例)

月	火	水	木	金	土	日
平日に休みや午前中退勤があるので、市役所にも行きやすく、ショッピングセンターも空いています！		1 一般線 出 13:44 退 22:41 周山泊	2 一般線 出 8:16 退 10:31	3 公休	4 特休	5 高速線(徳島) 出 6:38 退 19:13
6	7	8 特休	9 一般線 出 6:34 退 20:15 周山泊	10 一般線 出 5:46 退 12:00 三か月訓練	11 公休	12 高速線(名古屋) 出 7:23 退 21:10
13 高速線(徳島) 出 6:38 退 19:13	14 一般線 出 6:58 退 19:37	15 一般線 出 6:04 退 15:59	16 貸切便	17 一般線 出 6:04 退 15:59	18 公休	19 年休
20 特休出勤 高速線(名古屋) 出 9:28 退 22:05	21 高速線(東京) 出 7:56 退 12:23 ※新城泊	22 高速線(東京) 出 13:16 退 17:45	23 公休	24 一般線 出 6:04 退 15:59	25 高速線(高松) 出 8:48 退 22:10	26 特休
27 高速線(高松) 出 8:48 退 22:10	28 一般線 出 7:14 退 19:29	29 高速線(名古屋) 出 7:23 退 21:10	30 一般線 出 7:09 退 21:29 周山泊	31 一般線 出 11:44 退 20:49	※公休：法定休日 特休：会社が定める休日 年休：年次有給休暇	

退勤時間と出勤時間が短いときは、営業所に宿泊することも可能です！

※休日出勤をお願いすることがあります。

## ポイント

- ・1か月単位でシフト制が決まっているので予定がたてやすいです！  
(20日までに翌月分の年次有給休暇の申し込み、25日に勤務発表)
- ・一定の経験を積み、一般線、高速線、貸切便など、様々なバスや目的地の便を担当できます！

## 休日・労働時間

年次有給休暇	入社時10日付与
有給休暇	結婚・忌引・永年勤続等
年間休日	104日(4週8休)
1日平均労働時間	7時間31分
連続勤務の上限	9日間
時間外労働	月45時間 年間360時間まで

## 多様な働き方

育児・介護休暇制度有  
※男性取得率8割

## その他

受動喫煙対策  
カスハラ対策実施済み

これらの取り組みが評価され、  
「働きやすい職場認証制度」  
2つ星に認定されています！



# 勤務

SCHEDULE

## 新入社員 訓練カリキュラム

### 入社

入社日は各月1日を基本としています。

※大型二種免許を新たに取得する方は月の途中に入社いただき、免許取得後、各月1日から訓練を開始します。(制度の詳細は後述)

### 入社時訓練

(1~2か月)

3日間本社で研修した後、営業所に配属。

営業所では指導運転士により、構内での教習に始まり路上教習、最終的に営業車両を運転できるレベルまで段階を追って親切に教習します。

### 運転士登用試験

登用試験では運転技術のみならず、安全を最優先した運行ができるかも評価します。

見事合格すれば、プロのバス運転士としてデビューです!

### 添乗指導

運転士登用試験合格後も一定期間、指導運転士が添乗し、サポートします!

### 1人乗務

運転士登用から1年経過した運転士を対象に「ステップアップ研修」を実施するなど、登用後もフォローに努めています!



## 大型二種免許取得費用の助成について

大型免許をお持ちでない方は入社後に当社指定の教習所に入校し、免許を取得いただきます。(費用は会社負担)

入社

教習

免許取得

入社時研修

(3週間程度)

高校生の方、普通免許取得から1年未満の方必見!

21歳未満・普通免許取得から1年未満の方は

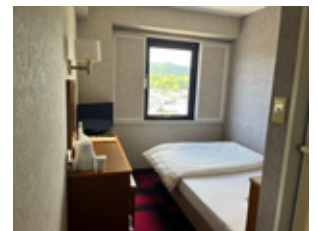
受験資格特例教習を受講して大型二種免許を取得いただけます!

(教習期間は1か月程度となります)

※教習期間は保持される免許によって異なります。(最短1週間~1か月)

※運転士登用試験合格後、勤続一年以上で免許取得費用の返済義務が免除されます。

※育児など合宿免許が難しい方はご相談ください。



宿泊施設は個室で朝食・昼食・夕食付です!

## 運転士のキャリアステップ

入社

運転士  
登用

(一般線)

1~3年程度

運転士  
高速線  
登用

7~10年程度

二階建てバス・貸切バス・  
観光バスなど様々な系統・  
バスに乗務いただきます

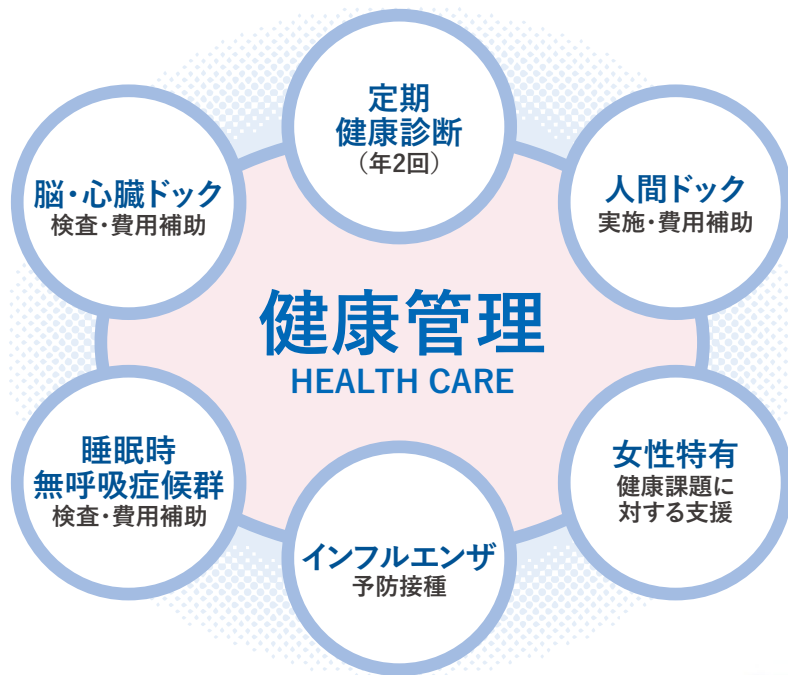
指導  
運転士

助役

管理職

さらに昇職を短くする制度もございます。

# 当社のサポート制度



これらの取り組みが評価され、「健康経営優良法人」に認定されています！



## 遠方の方・入社にあたり転居される方必見！

入社転居支度金  
**最大20万円支給！**

※住宅完備(月額2万円程度)※京都地区



## 西日本JRバスでは“整備士”も募集しています！

西日本JRバスは2箇所の指定工場※と2箇所の認証工場※を保有しており、運転士が毎日行う点検に加え、整備士が車検(12か月)、法定点検(3か月毎)や自主点検(1か月毎)、また予防修繕や異常が発生した際の臨時検査を行っており、バスの安全性、快適性を守っています。

※京都営業所・大阪営業所は指定工場、金沢営業所・神戸営業所は認証工場

### 整備士のキャリアステップ



未経験でも安心です！



自動車整備士資格・自動車検査員資格  
・大型自動車免許取得にかかる費用は会社が負担します。(資格手当有)

# 福利厚生制度

### 自社バス利用補助制度

社員とその家族が当社バスを利用する際の運賃・料金を補助

### JR西日本グループ特典

- ・JR健康保険組合
- ・JR西日本グループホテル割引
- ・JR西日本グループ持株会
- ・選択制確定拠出年金
- ・JR西日本グループ団体保険
- ・西日本JRバス共済会(結婚祝・弔慰金・休業見舞金など)
- ・ジェイアールウエスト倶楽部(福利厚生倶楽部)など

### 資格取得費用助成制度

会社が推奨する資格を取得した場合にその費用を助成します

### 社員紹介制度

紹介した方が運転士・整備士として採用された場合に手当を支給します

### 優良運転手当

### 扶養手当

### 住宅補給金(所有・賃貸)

### 社員紹介制度

- 厚生年金保険
- 健康保険
- 介護保険
- 雇用保険
- 労災保険

SUPPORT