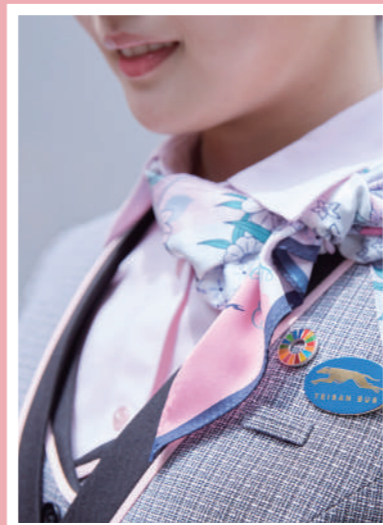


TEISAN STYLE



Enjoy
Point!



会社HP



INSTAGRAM



X



FACEBOOK

本社・ 支店情報

本社・東京支店
〒140-0002
東京都品川区
東品川4-10-27

名古屋支店
〒485-0075
愛知県小牧市三ツ洲
字阿波戸1664-1

京都支店
〒617-0833
京都府長岡京市
神足堂ヶ園1-1

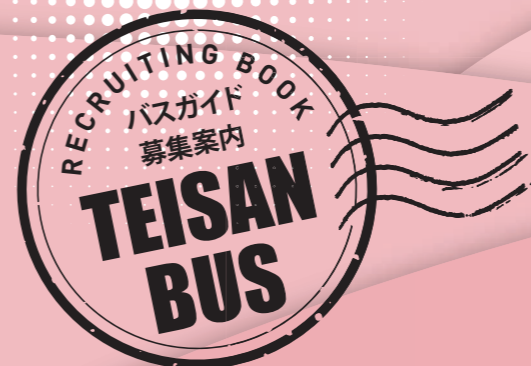
奈良支店
〒140-0002
奈良県天理市
西長柄町492-3

大阪支店
〒485-0075
大阪府大阪市住之江区
新北島5-1-69

神戸支店
〒617-0833
兵庫県神戸市西区
玉津町田中南山511

ENJOY & TRY! TEISAN LADY

私の楽しい
ここにある



TEISAN BUS



TEISAN BUS

一期一会を楽しむ

その人の一生の思い出になるような体験や出会い、旅には、人の心を動かす大きな魅力があります。私たち帝産観光バスのバスガイドは、そんな魅力あふれる旅を作るお手伝いをしています。全てのお客様にとって、私たちとの出会いが一生の思い出になるように、この一期一会を大切に、全力でお客様に向き合う。そこで生まれる感謝や喜びこそがこの仕事の最も大きなやりがいだと考えています。



ブラウスは、やさしい桜色のピンクとホワイトの2色



Uniform Design

— こだわりの制服 —
スタイリッシュに着こなしたい



01



ガイドの制服デザインは、自分たちで選んでいます。だから制服には、私たちのこだわりがいっぱい。着心地や機能性はもちろんだけど、一番のこだわりはガイドの仕事が素敵に見えるかどうか。おしゃれで素敵な制服は、自分たちの気持ちも高めてくれます！

01



春夏服 *Spring Summer*

夏を涼しく爽やかに演出するブルーのコントラスト。軽やかな素材感で着心地も抜群！

ナチュラルモチーフのスクarfで華やかさUP

02

秋冬服 *Autumn Winter*

ピンクを基調に、上品さの中に優しい華やか感が目を引く存在感のあるスタイル

パンツはブラックの美脚ストレートシルエットで引き締める



コート

02



ウエストのネイビー切り返しデザインで足長効果&スタイルUP

ジャケットは上品なヘリンボーン柄。ネイビー+ホワイトのラインがアクセント

笑顔の最前線 それがガイドの仕事

色々な所へ行き、たくさんの人に出会い、
毎日新しい発見に出会えるのがガイドの仕事。
お客様のお迎えからお見送りの間には、
楽しそうな笑顔と「ありがとう!」があふれています。



会社の顔として

ガイドの仕事は、旅の案内だけではなく、帝産観光バスの顔として
様々なイベントへの出演や情報発信、社内の企画づくりにもどんどん挑戦してもらいます。

広報活動(SNS)

SNSで自社ツアーの宣伝や
観光地情報も発信

イベント参加

会社のイベントや
旅行関連の催しに出演することも

グッズ制作

広報誌の制作や、オリジナルグッズの
企画・制作も行います

全く新しい ガイドシステム

タブレット端末を使った新しい案内システムを
自社で開発し活用しています。
案内に合わせて画像や動画も
モニターに投影できるので、
より魅力的な車内ガイドを実現します。
帝産観光バスでは、常に業界に先駆け、
新しいガイドのスタイルへの
挑戦を続けています。



Enjoy Point!
お客様からの
ありがとう

ガイドさんの案内は半端じゃないですね!なん
で後ろを向いているのにぴったり案内が出来る
のか、方向音痴の私には神業に思えまし
た。二日間、とても楽しく安心して旅行すること
ができたのは帝産観光バス様のおかげです。
ツアー参加のお客様より

修学旅行で沢山の思い出が作れたことに、安
堵と感謝の気持ちで一杯です。生徒たちも、とて
も良い顔をして過ごしていました。旅行に華を添
えてくださったガイドさん達や運転士の皆さんの
人柄と一生懸命さには感謝、感謝です。
高校の先生より

息子の修学旅行でお世話になりました。乗務員さんはク
ラス中に大人気で、一日中明るく親切に接してくれたそう
です。帰ってきて最初に話してくれたのが、ガイドさんの話
でした。丁寧でわかりやすく、綺麗な言葉をお話する姿
に大変感銘を受けたそうです。
修学旅行に参加した生徒さんのお母様より

ガイドさんのクイズがとても面白
かったです。山の歴史などが学べ
て興味深く聞くことができました。
林間学校参加の生徒様より

先日のスキー教室では大変お世話になりまし
た。お陰様で子供たちは楽しい2泊3日を過
すことができました。ガイドさんが子供たちのた
めにアニメキャラクターを描いてくださり、皆大
喜びでした。ありがとうございました。
学校の先生より

あいにくの天気でしたが、
ガイドさんに色々とお気
遣いいただき旅行を楽し
むことができました。
学校の先生より



ゼロからプロへ

一人前のバスガイドになるためには、
身に付けることがたくさんあります。
コミュニケーションのスキルはもちろん、観光地の知識や、
バスの運行、安全管理など、覚えることもたくさん。
でも、大丈夫。帝産観光バスには、教育係としてベテランの先生が駐在し、
ガイドの技術だけでなく、社会人としての基本も教えてくれます。
この仕事は、あなた自身の成長にもつながるはずですよ。



とっても丁寧に
教えてくれるよ!



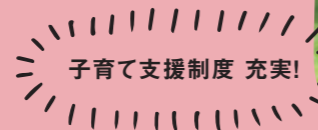
成長を支える教育研修制度

これまでに多くのガイドを育ててきた教育・育成プログラムがあります。
同期の仲間と一緒に、現場で輝く「ガイドのプロ」を目指せる環境が整っています。



いつまでも活躍できる

帝産観光バスでは、いつまでも長く働いていただけるよう、
自分のライフステージに合わせた働き方が選べたり、
様々な福利厚生の仕組みや支援制度があります。



子育て支援制度 充実!



仲間と共に

色んな人がいて
楽しい!

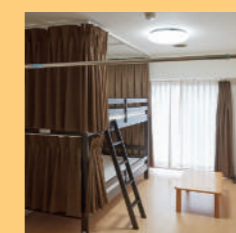


帝産観光バスでは、チームワークと協力を大切にしています。
会社には、バスガイドだけでなく、運転士や事務職員、整備士など色んな社員がいます。
そんなメンバーが一丸となるために、普段からオープンなコミュニケーションと
明るい雰囲気づくりを目指しています。年一回の社員旅行もすごく盛り上がりますよ。



楽しい寮生活

支店には寮が完備されています。先輩や同期もいるので初めての寮生活でも安心。
談話室でみんなと過ごしたり、自分の部屋でゆっくりしたり。同じ仕事をする仲間と一緒にだから、とっても居心地がいいんです。



(東京支店 バスガイド寮)

Enjoy Point!

社員の人柄が
あたたかい

ご当地の美味しいものを食べたり、
温泉に入ったりしながらお仕事がで
きるの本当に楽しいです!皆さん
と一緒に働ける日を楽しみにしてい
ます。

東京支店ガイド 4年目

楽しいことはもちろん、辛いことも沢
山あります。不安な気持ちで胸が
張り裂けそうなときは、周りにいる同
期や先輩が味方になって支えてく
れます。

名古屋支店ガイド 5年目

修学旅行の生徒さん達が一生懸命話を
聞いてくれ、面白くと拍手してくださ
した。お客様の大切な1ページを一緒
に作るこのお仕事は、本当にやりがい
があります。

京都支店ガイド 4年目

最初は辛いこともありますが、先輩
たちが全力でサポートします!この
仕事でしか味わうことのできない
感動を一緒に味わいましょう。

奈良支店ガイド 11年目

初めての地域のご案内の際、最
初はボロボロで悔しかったのです
が、2回、3回と練習を重ねること
にお客様からお褒めの言葉を頂け
るようになりました。

大阪支店ガイド 14年目

誰かの特別なイチニに携われる
お仕事はそんなに多くはないと思
います。まずは研修を頑張ってく
ださい!努力は必ずいつかの自分を
助けてくれます。

神戸支店ガイド 10年目

