



会社名 株式会社地盤試験所

役員 代表取締役 山本 伊作(2020年10月1日 就任)
取締役 山下 久男 高野 公作 坪井 秀樹 亀井 秀一

資本金 50,000,000円

設立日 昭和48年10月17日

本社 〒130-0022 東京都墨田区江東橋1-16-2 チョーギンビル4F
加盟団体 (一社)全国地質調査業協会連合会、(一社)東京都建築士事務所協会、
(一社)日本建築構造技術者協会、東京商工会議所

どんな会社か
詳しく気になった方は
こちら

会社HP



この会社の一員に
加わりたいと感じた
あなたはチェック!

採用サイト



どんな業務なのか
動画で見たい方は
こちら

YouTubeチャンネル



世界中で建設工事がある限り、 私たちの技術は、永久不滅。



地盤試験所とは

地盤試験所は「未来に安全な建物を残すこと」をモットーに、土木・建築工事に欠かせない地盤調査を通して、社会の発展を足元から支えている企業です。
創業から50年以上、杭の載荷試験と地盤調査・CPTの専門家として支持力試験のトータルサービスを行い、現在も国内屈指の技術力を誇るリーディングカンパニーとして技術を提供し続けています。



当社の主力業務は、建物や構造物を支えるために地中に打ち込む杭の支持力試験。確実な品質と高度な技術の提供で、建物を利用する全ての“命”を支え、人々の暮らしを守ることが使命です。
ニッチ市場における誰にもできないオンリーワンのビジネス、そしてお客様にとってナンバーワンの存在になることを目指し、日々技術力やサービス、品質を研ぎ澄ましています。

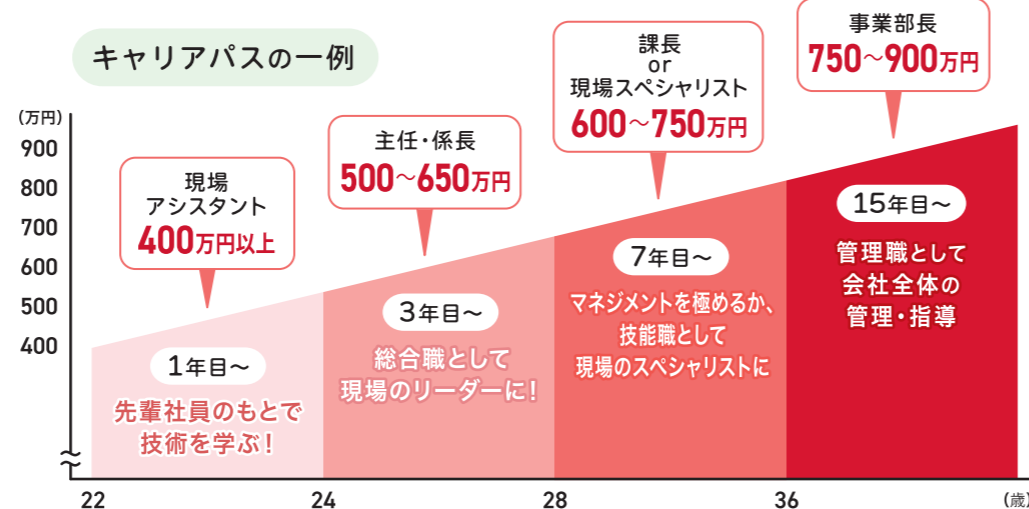
実績

これまでに「東京湾アクアライン海ほたる」「東京湾ゲートブリッジ」「レインボーブリッジ」などの公共インフラや、「原子力・火力発電所」などの重要構造物の土台となる杭の支持力試験を通じて、国内外の様々な社会資本整備に技術を提供してきました。
業界のリーダーとして、高度な技術で都市計画や経済発展に貢献しています。



キャリアアップ

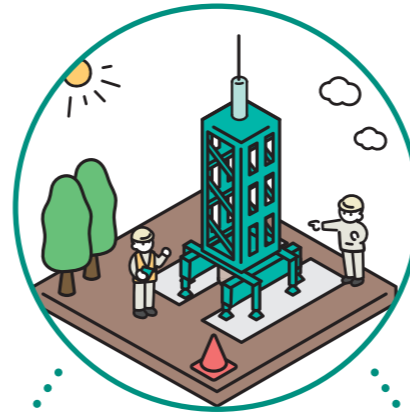
当社では現場管理のプロである技術職と、現場調査業務のスペシャリストである技能職の2つの道を用意しております。各段階に必要なスキルがあり、日々進化する技術にも対応し続ける必要があるため、立場に関わらず継続的に専門知識の勉強を続けることが必要です。
社員の成長を応援する制度として資格報奨金制度があり、必要な資格は会社負担で取得が可能です。



地盤試験所の働き方

働き方01

90%以上が現場作業!



雨の日も雪の日も! タフに向き合う仕事

働き方02

とにかく自由! 裁量権が大きい会社



仕事が早く終われば早く帰れる!

働き方03

出張が多い! 毎回変わる現場



全国へのお出張あり 時には海外も!

社風について

差別化されたオンリーワンの技術

地味だけど実は超カッコイイ! いぶし銀な仕事

少数精鋭! まじめで楽しい社員

社員の成長を支える各種制度構築

拠点はもたず 同業や地元の業者との連携

試験装置を組立から撤去まで携えられるゼネコンで味わえない達成感!

活躍できる人物像

現場仕事や出張も大歓迎!

小規模でも超安定企業で働きたい!

超ニッチな技術を極めたい!

コミュニケーションが好き!

全員の顔が見えるチームで働きたい!

