

公式 Instagram で
ベルジョイスの情報をお届け中



BELJOIS_OFFICIAL

ベルジョイスでは公式Instagramでお店のおトクな情報やおススメ商品はもちろん、スポーツを頑張る子どもたちを応援する取り組みや採用活動などの企業活動情報も発信中です。「ベルジョイス」や「スーパーマーケット」への関心があまりない方にも、興味をもってもらえるような“きっかけ”づくりとベルジョイスの“ファン”づくりを目指しています。あなたが知らない新しいベルジョイスを発見できるかもしれません?! ぜひフォローして投稿をチェックしてみてください。



ベルジョイス
公式YouTube



LINE

ベルジョイス
公式LINE



おトクな情報を公開中!



株式会社 ベルジョイス

〒020-0824 岩手県盛岡市東安庭二丁目1番30号

人事教育室採用担当

TEL.019-601-5218

Mail:beljois_career@arcs-g.co.jp

https://www.beljois.co.jp/



ベルジョイス

BELJOIS

会社案内



10th
おかげさまで10周年

食を通じて、毎日の生活に笑顔を届ける





岩手山と 菜の花畑

岩手山(いわてさん)は、岩手県の北西部にある標高2,038mの成層火山。「南部片富士」ともよばれ、日本百名山にも選定されています。残雪を美しくたたえた岩手の象徴・岩手山。その雄大なシルエットを背景に、大地を埋め尽くすような鮮やかな菜の花畑が広がっています。このコントラストは、厳しい冬を乗り越えた岩手の人々に、春の訪れを力強く告げる景色です。ベルジョイス本社社屋からは四季折々の雄大な岩手山を望むことができます。

INDEX

- ごあいさつ 2
- ベルジョイスはこんな会社です 3
- 先輩STAFF voice 7
- こんな人材を求めています 11
- 会社概要 13



ごあいさつ

当社は1928年の創業以来、食料品を中心とした生活必需品をお届けすることで、地域のお客様の豊かな生活と地域社会の発展に貢献したいと努力してきました。食品スーパーマーケット業界も15兆円と言われる規模にまで成長し、日本国民の生活に欠かせない存在となり、総務省の統計では「食料品スーパーマーケット」という分類が設けられることになりました。IoTやAIなどデジタル化の浸透もあり、コロナ渦を経て、お客様の暮らしは大きく変わりました。

当社は、企業の憲法とも言える経営理念を活動の根幹に据え、アークスグループ八ヶ岳連峰経営の「損得より善悪」などを日常業務での判断基準として、変化が速いお客様にお応えすると共に、業績向上も無論のこと疎かにせず、持続的成長を志向しています。食品スーパーマーケットは「変化対応業」と言われますが、それは特に店舗や売場で、努力がすぐに結果に結びつき、目に見えるとも言えます。年齢・性別・価値観などが異なる人々がひとつの目的(経営理念の実現)に向け活動することは組織活動の醍醐味ですが、食品スーパーマーケットは商品・店舗・販促など営業活動に携わっている部室以外にも、店舗開発・人事教育・物流システムなど営業部隊を支える部室もあり、多くの職種を持つことが特徴です。現代的には、それはダイバーシティと言えるかもしれません。

ベルジョイスユニオンにもご協力をいただいて、経営も最善を尽くしていますが、まだまだ至らぬところばかりですし、やりたいことも数多くあります。お客様第一主義のもとで、お客様と仲間に焦点をあて、活力ある社風を創りあげていきます。

代表取締役会長
小薊米秀樹

代表取締役社長
澤田司



「地元」で働ける



様々な「キャリア」制度



ベルジョイスはこんな会社です

岩手県を中心に青森県、宮城県に展開するスーパーマーケットチェーンです。地元で働き、地元で貢献することができます。また、充実した教育体制と様々なキャリア制度により、若手が活躍できる環境が整っています。創業100周年を目前に長く地域の皆様に愛されている会社です。



お客様の豊かな暮らしへ貢献するための様々な活動

ベルジョイスは貧困問題解決の助けになる食料支援活動や食品ロス削減など、サステナビリティへの取り組みも積極的におこなっております。

その一つに、フードバンク岩手様・フードバンクいしのまき様・ふうどばんく東北AGAIN様のご協力のもと実施している、フードドライブ活動【フードポスト設置】があります。この活動は2020年、岩手県内高校の生徒様からの提案をきっかけに始まり、これまで岩手県久慈市を始まりとして、盛岡市、花巻市、北上市、宮城県気仙沼市など計36店舗にフードポストを設置し、フードドライブ活動の拡充を進めております。(2025年11月現在)

今後もこのような食料支援やサステナビリティの取り組みを通じて、地域の皆様の暮らしをより豊かに、地域のお役に立てるような活動をおこなってまいります。

岩手県内30店舗・宮城県内6店舗 ※2025年11月現在

※フードドライブとは、まだ食べられるのに家庭で眠っている未開封の食品を持ち寄り、それを必要としている社会福祉団体等へ寄附する活動です。寄附された食品は、食べることに困っている人たちに届けられ貧困問題の解決と食品ロス削減の両方に貢献しています。

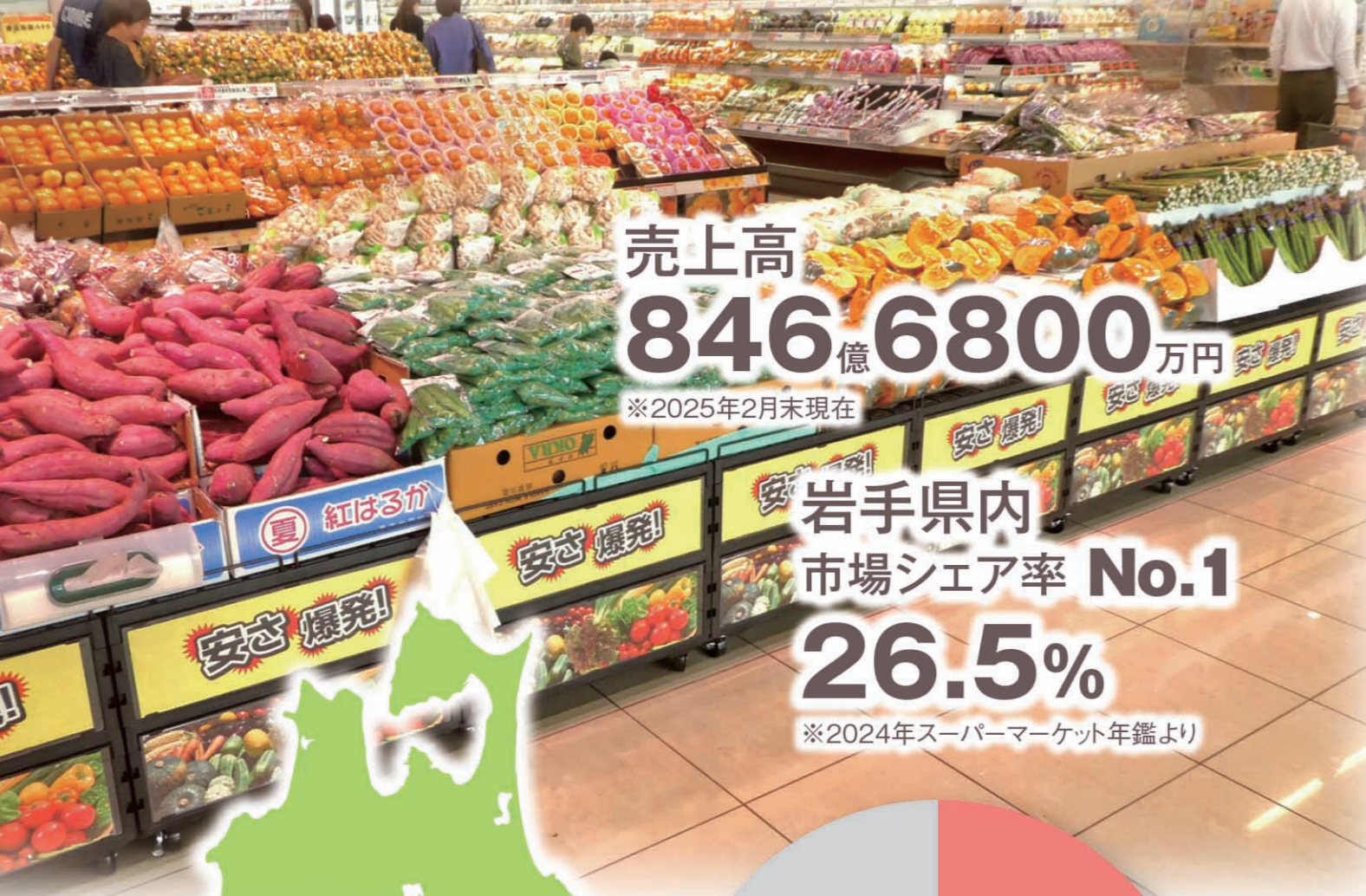
充実の若手「教育」



■国際連合広報センター：ホームページより

1 貧困をなくそう	2 肌腹をゼロに	3 すべての人に健康と福祉を
12 つくる責任 つかう責任	17 パートナーシップで目標を達成しよう	

https://www.unic.or.jp/activities/economic_social_development/sustainable_development/2030agenda/edgs_logo/edgs_icon/



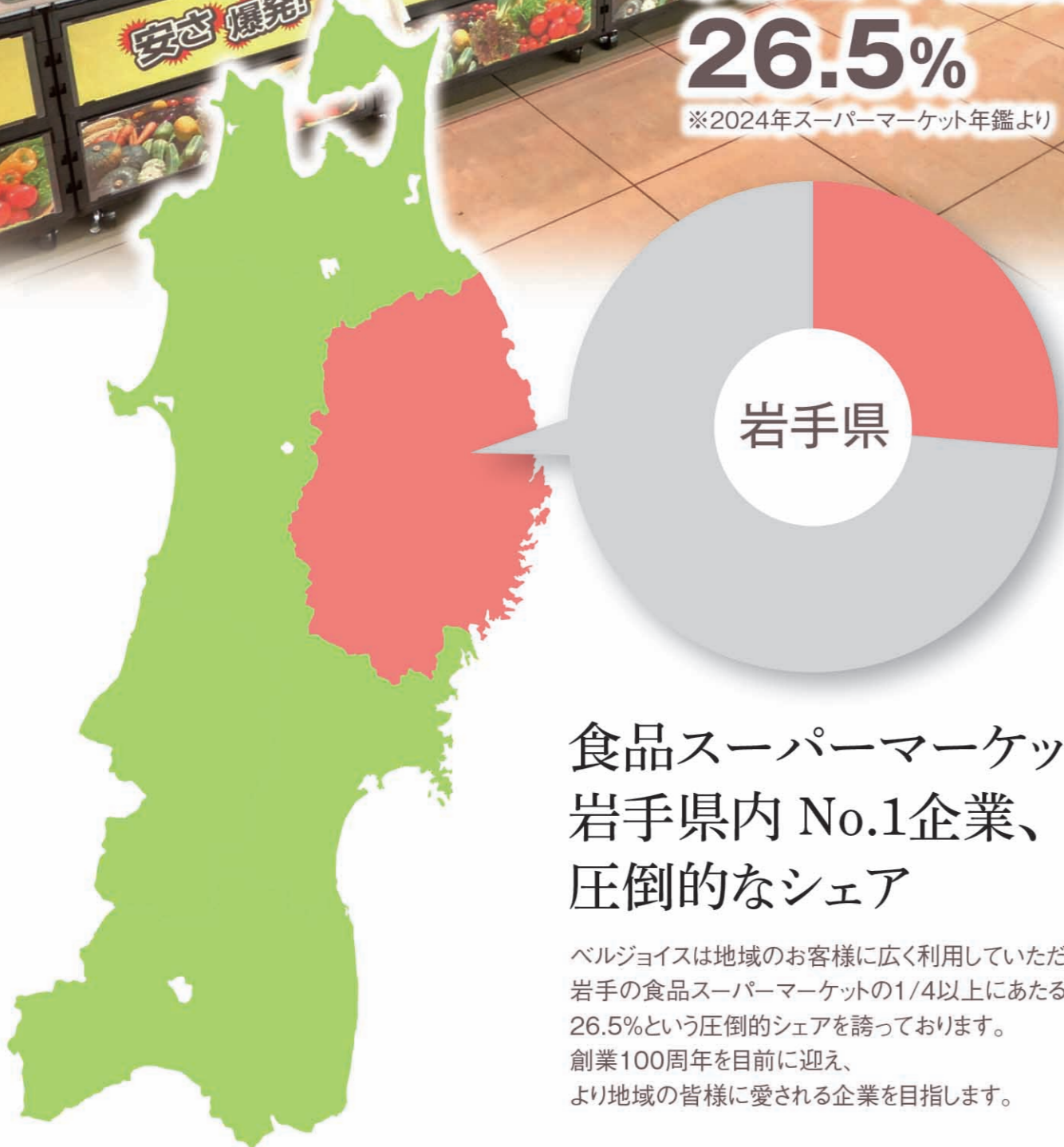
売上高
846億6800万円

※2025年2月末現在

岩手県内
市場シェア率 **No.1**

26.5%

※2024年スーパーマーケット年鑑より



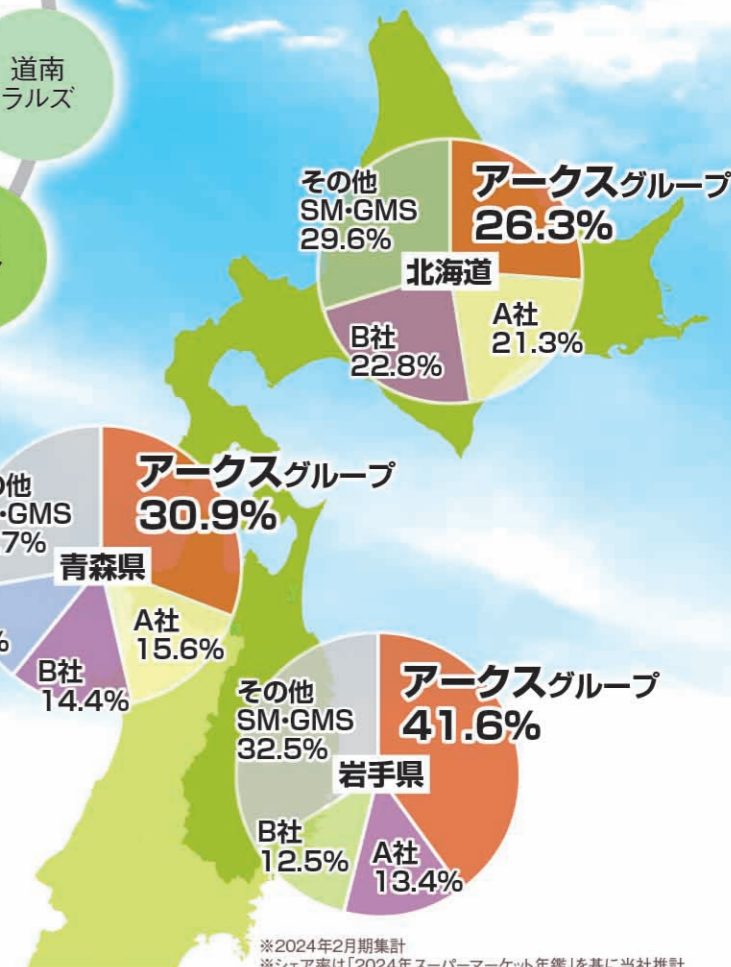
食品スーパーマーケットで 岩手県内 No.1企業、 圧倒的なシェア

ベルジョイスは地域のお客様に広く利用していただき、岩手の食品スーパーマーケットの1/4以上にあたる26.5%という圧倒的シェアを誇っております。創業100周年を目前に迎え、より地域の皆様に愛される企業を目指します。



アークスグループは
北東北でNo.1のシェア

アークスグループは
本社を置く北海道で26.3%
218店舗を展開し、
東北では青森県で30.9%、
岩手県で41.6%、125店舗を展開。
近年北関東でも店舗を31店舗展開し、
合計で374店舗となる
食品流通グループです。 *2025年5月27日現在



一部上場企業「アークス」のグループ会社で安定した経営

ベルジョイスは、北海道、東北、北関東で食品スーパーマーケット等を展開する「アークスグループ」の一員です。「アークスグループ」は持株会社である株式会社アークス(東証プライム上場)と事業会社11社で構成され、グループ合計の売上高は6,082億円と食品スーパーマーケット業界で全国トップクラスの位置を占めています。

アークスグループ 売上高と経常利益の推移



※2024年2月期

みなさんの働きやすい環境作りに
やりがいを感じます。



Q.1 ベルジョイスを選んだきっかけ、今の職種を選んだ理由は？

人と関わる仕事がしたい、地元で貢献したいと思い、地元岩手の企業であるベルジョイスに入社しました。私自身も日々の買い物でベルジョイスを利用しており、店舗や店員の方の雰囲気が良く印象に残っていたことも入社を希望した理由になります。

Q.2 会社・職場の雰囲気、社員同士の仲はどんな感じ？

明るい職場です。わからないことはすぐに聞くことができ、時には雑談もしたりして、楽しく仕事をしています。

Q.3 入社して成長したところ、変わったと思う所は？

店舗や同じ部署の方以外にも、お客様や取引先の方などたくさんの方と関わるので、コミュニケーション能力が向上しました。

Q.4 仕事のやりがい、または大変なことは？

店舗にいる時はお客様が気持ちよく買い物ができる売り場を作ることに、本社では会社の人々が働きやすい環境を作ることにやりがいを感じています。店舗と本社では仕事内容が全く違うので、慣れるまでは大変でした。

Q.5 ベルジョイスで成し遂げたい目標・夢、プランはありますか？

総務室で培った経験を活かして、もう一度店舗で接客などをしたいと考えております。

所属部門：総務室
赤坂 陽奈

2020年入社
●休日の過ごし方：映画鑑賞



赤坂さんの1日のスケジュール(例)

8:55	出社、メールチェック
9:05	朝礼
9:10	東証書類チェック
10:00	ミーティング
13:00	昼休憩
14:00	東証書類チェック、資料作成
18:00	退社

店舗以外の仕事に関わることができるチャンスもあります!

ベルジョイスの
ウ裏
ラ
情報

労働組合の企画で食事会に行ったり、水族館に行ったりします。同じ店舗や部門以外の方とも交流できる機会なので楽しみにしています。



多くの方々に必要とされる
責任と緊張感のある仕事です。

Q.1 ベルジョイスを選んだきっかけ、今の職種を選んだ理由は？

学生時代からスーパーでの買い物が好きでした。また、地元で根差した職業に就きたいと考えていました。当初の志望動機は単純でしたが、調べるほどに、生活必需品を供給するという重要性和、(実は)当社のマーケットシェアが高いところに魅力を感じ、志望しました。

Q.2 会社・職場の雰囲気、社員同士の仲はどんな感じ？

分からないこと、確認したいことは常に上長や同僚に相談できます。課題や目標を達成するために、皆で真面目に取り組む風土があり、それが当社の推しポイントです。

Q.3 入社して成長したところ、変わったと思う所は？

店舗ではチーフを経験。部門管理の実務を通して、自分の行動が同僚、ひいてはお客様にどう伝わるかを意識するようになりました。現在は商品調達が大業務ですが、職務が変わっても念頭において行動しています。

Q.4 仕事のやりがい、または大変なことは？

入社初年度で震災を経験。直後の異動でボランティア拠点の多かった遠野店に配属となったこともあり、自職の重要性和やりがいを実感しました。多くの方に必要とされているということは、それだけ自己の商品選定や施策がお客様の食シーンを左右することでもあるので、常に責任と緊張を感じます。

Q.5 ベルジョイスで成し遂げたい目標・夢、プランはありますか？

ベルジョイスの設立は1951年。100年を迎える年まで地域の食を支え続けることが目標です。



所属部門：商品部 グロサリーバイヤー
八幡 裕

2010年入社
●休日の過ごし方：TVゲーム、読書、妻と散歩

八幡さんの1日のスケジュール(例)

9:00	出社、数値実績確認
10:00	特売リスト作成
11:00	商品登録
12:00	昼休憩
13:00	商談
15:00	会議資料作成
17:00	商品買付
18:00	退社

取引先に向いての商談や打合せによってスケジュールは変動します。

現職は展示会や会議に出席するため、多くの出張機会があります。自身はロサンゼルスへの研修に参加させていただきました。



ベルジョイスの
ウ裏
ラ
情報

次々に生まれるニーズに応えるため
日々の勉強が欠かせません。



所属部門：経営計画室 チーフ

小田島 啓介

2013年入社

●休日の過ごし方：釣り



小田島さんの1日のスケジュール(例)

8:00	出社、売上報告の作成
9:00	朝礼、メールチェック
10:00	資料作成
12:00	昼休憩
13:00	メールチェックと資料作成
14:00	帳票ツール開発
16:00	事務作業
17:00	退社

毎月月初は
会議資料の作成や準備に
多くの時間を掛けています。



Q.1 » ベルジョイスを選んだきっかけ、今の職種を選んだ理由は？

当時、当社の情報システム部門の求人を見つけたことがきっかけです。前職はシステムベンダーの仕事をしておりましたが、地元企業への転職を考えていたこと、身近なスーパーマーケットのシステムや仕組みに興味があったことが理由です。

Q.2 » 会社・職場の雰囲気、社員同士の仲はどんな感じ？

フレンドリーな雰囲気で困った事があっても気兼ねなく相談できる職場です。

Q.3 » 入社して成長したところ、変わったと思う所は？

各部署、店舗の方々やお取引様など様々な方と仕事を通して関わってきたことで、知見が増えて視野が広くなりました。おかげで以前より柔軟に物事を考えられるようになったと思います。

Q.4 » 仕事のやりがい、または大変なことは？

店舗の売上データを分析するための帳票ツールの開発・整備に取り組んでいます。手軽に早くデータ分析ができるようになると、現場では分析の頻度が増えスピードが早くなり「こういったデータの見方もしてみたい」など新しいニーズも生まれてきます。現場のスピード感に負けないように、ニーズに応えられるように日々の勉強が欠かせません。

Q.5 » ベルジョイスで成し遂げたい目標・夢、プランはありますか？

会社の経営戦略などトップマネジメントを支える仕事ができるようになりたいです。

ベルジョイスの
裏情報

職業柄、各地の飲食店事情に詳しい先輩が多いです。外食で迷ったら先輩達に聞けば間違いありません。



Q.1 » ベルジョイスを選んだきっかけ、今の職種を選んだ理由は？

人と接することが好きでその性格から接客業に進みたいと思いベルジョイスに入社しました。入社時は想像もしなかったのですが今では従業員100人以上、毎日沢山のお客様にご来店いただき逆に人との関わりを避けられない環境で仕事をさせてもらっています。

Q.2 » 会社・職場の雰囲気、社員同士の仲はどんな感じ？

業務を遂行するには従業員同士の協力が不可欠な職場なので、時にはフレンドリーにやるべき仕事はしっかりやるメリハリのある職場です。自分にとっては家族より長い時間を共にする大切な仲間です。

Q.3 » 入社して成長したところ、変わったと思う所は？

基本変わっていませんが謙虚な気持ちと向上心を持つことを意識しています。担当から始まり、チーフ、スーパーバイザー、副店長、店長といろんな役職を経験させてもらい現在46歳。この歳でも学びが多く、今でも仕事を通じて成長させて貰っています。

Q.4 » 仕事のやりがい、または大変なことは？

従業員が前向きに仕事をする姿を見た時に、店長として良い職場環境が作れているとやりがいを感じます。また従業員とコミュニケーションをとりながら目標達成に向け計画を立て、目標を達成出来た時にやりがいと楽しさを感じます。

Q.5 » ベルジョイスで成し遂げたい目標・夢、プランはありますか？

店長になりまだ日が浅いのでまずは店長職を極めたいです。現時点ではほど遠い目標ですが。

スーパーで買い物をする時、お買い得商品を選定する目が肥えていきます。またこの仕事をしていると必然的に食に詳しくなります。



ベルジョイスの
裏情報

従業員が前向きに仕事をする姿を
見るのが私のやりがいです。



所属部門：スーパーアークス矢巾店 店長

細田 和祐

1998年入社

●休日の過ごし方：・家族と団楽（犬と戯れる）
・食べ歩き（特にラーメン）
・スポーツ観戦



細田さんの1日のスケジュール(例)

8:00	出社、前日数値確認
8:30	朝礼
9:00	開店準備
9:30	メール確認
10:00	売場巡回
12:00	昼食
13:00	メール確認
15:00	中礼
17:00	書類作成
18:30	退社

共感力

相手の立場や気持ちを想像し
配慮ある行動や言葉かけをしようとする
マインドや経験がある

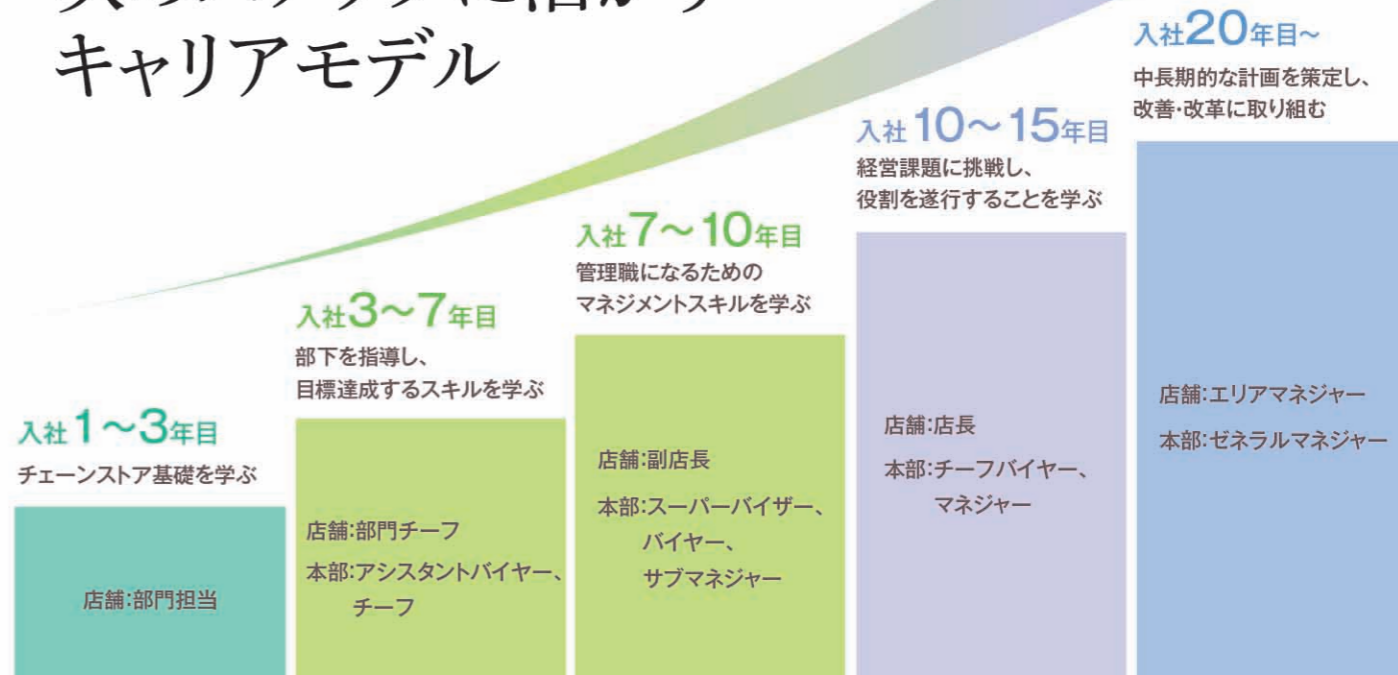
協調性

自ら関係性を築き
目標を達成するために役割を理解し
他者と協力して行動できる
マインドや経験がある

柔軟性

急な状況の変化や多様なニーズを柔軟に受け止め
チームでの仕事を円滑に進めようとする
マインドや経験がある

「学び」を 次のステップに活かす キャリアモデル



総合職

入社後は店舗勤務を通じて
小売りの基礎や商品基礎知識や技術を
販売実務を通して学び・実践します。
その後は店舗運営スペシャリスト(店長・副店長)、
本社スタッフ(営業・管理)へ進みます。

配属
職種

1

店舗勤務(部門担当)

店舗部門勤務ではその部門で扱う商品を通じて
お客様に豊かな食卓を提供する業務です。
常に新鮮で美味しく、新しいものを提供するための
業務を行います。

■ 部門担当

部門担当として、商品化や発注、
品出しなどに携わります

配属
職種

2

店舗勤務(部門チーフ)

部門チーフ(責任者)は部門運営を適切に行うための
マネジメント業務をはじめ、時折部下や後輩への
技術指導・知識教育も行います。
その後は以下(配属職種3~5)
さまざまな部署・職位に進んでいきます。

■ 部門チーフ

日々の販売計画や人員管理、
教育に携わります

配属
職種

3

店舗勤務(店長・副店長)

店舗責任者として総合的な店舗マネジメント業務を行います。
店舗における「ひと・もの・かね」を管理します。

■ 店長

多くの従業員を率いる経営者として
経営目標達成に向け店舗運営をします

■ 副店長

店舗全般の業務に関わり
店長を補佐します

配属
職種

4

本社営業部門

店舗の運営を営業面で支える仕事です。
仕入担当(バイヤー)、店舗指導(スーパーバイザー)、
部門知識・技術指導(トレーナー)や物流、情報システム、
営業企画等店舗の営業に関わるサポートをします。

(一例として)

■ バイヤー

自分で計画を立て世界各地から商品を調達します

■ スーパーバイザー(SV)

担当地区・部門の課題を店舗に指導し改善します

■ 情報システム

最先端の情報システムが店舗で
稼働するようサポートします

■ トレーナー

部門の基本的な作業や技術を指導します

■ 営業企画

チラシの企画、作成やスポーツチームとの
タイアップキャンペーン等を企画します

配属
職種

5

本社管理部門

会社全体のサポートをする仕事です。
経営計画、総務、総経、人事、店舗開発・企画、内部監査、品質管理室など
会社全体が適切に運営できるよう管理を正す仕事です。

(一例として)

■ 品質管理

安心して商品がお客様に届けられるよう
定期的に検査指導します

■ 店舗開発・店舗企画

地権者と交渉し出店候補地を探したり、
テナント誘致をします

■ 人事

採用や教育研修、人事制度の
構築をします

食を通じて、
毎日の生活に笑顔をお届け

「食」は我々の暮らしを支える上で、
欠かすことのできないものです。
そんな「食」を通じて毎日の生活を
もっと便利に、もっと楽しく、もっと豊かに、
そして、笑顔をお届ける存在に。

私たちベルジョイスは、
安心・安全にこだわった価値ある商品を
お求めやすい価格でお届けするために、
時代の変化に対応し、地域の声に耳を傾けながら
商品をお届けし続けています。
私たちと一緒に、笑顔をお届ける毎日を。

見つめているのは食卓の笑顔です

会社概要

■ 商号
株式会社 ベルジョイス

■ 代表者
代表取締役相談役 横山 清
代表取締役会長 小苺米 秀樹
代表取締役社長 澤田 司

■ 本社所在地
〒020-0824
岩手県盛岡市東安庭二丁目1番30号

■ 従業員数
正社員 1,006名
パートナー 1,929名
※パートナーは8時間換算人数です
※2025年2月末現在

店舗情報

■ 店舗数
スーパーアークス(11店舗)
ビッグハウス(13店舗)
ジョイス(23店舗)
ベルプラス(6店舗)
みずかみ(3店舗)
スーパーロッキー(1店舗)
ビッグプロ(1店舗)
……………合計58店舗
※2025年12月現在

■ 店舗所在地
岩手県(50店舗)
盛岡市、二戸市、久慈市、滝沢市、宮古市、
釜石市、花巻市、北上市、奥州市、一関市、
遠野市、大槌町、一戸町、矢巾町、紫波町、
大船渡市、雫石町、金ケ崎町、平泉町、岩手町
宮城県(7店舗)
仙台市、栗原市、気仙沼市、富谷市、美里町
青森県(1店舗) 八戸市

