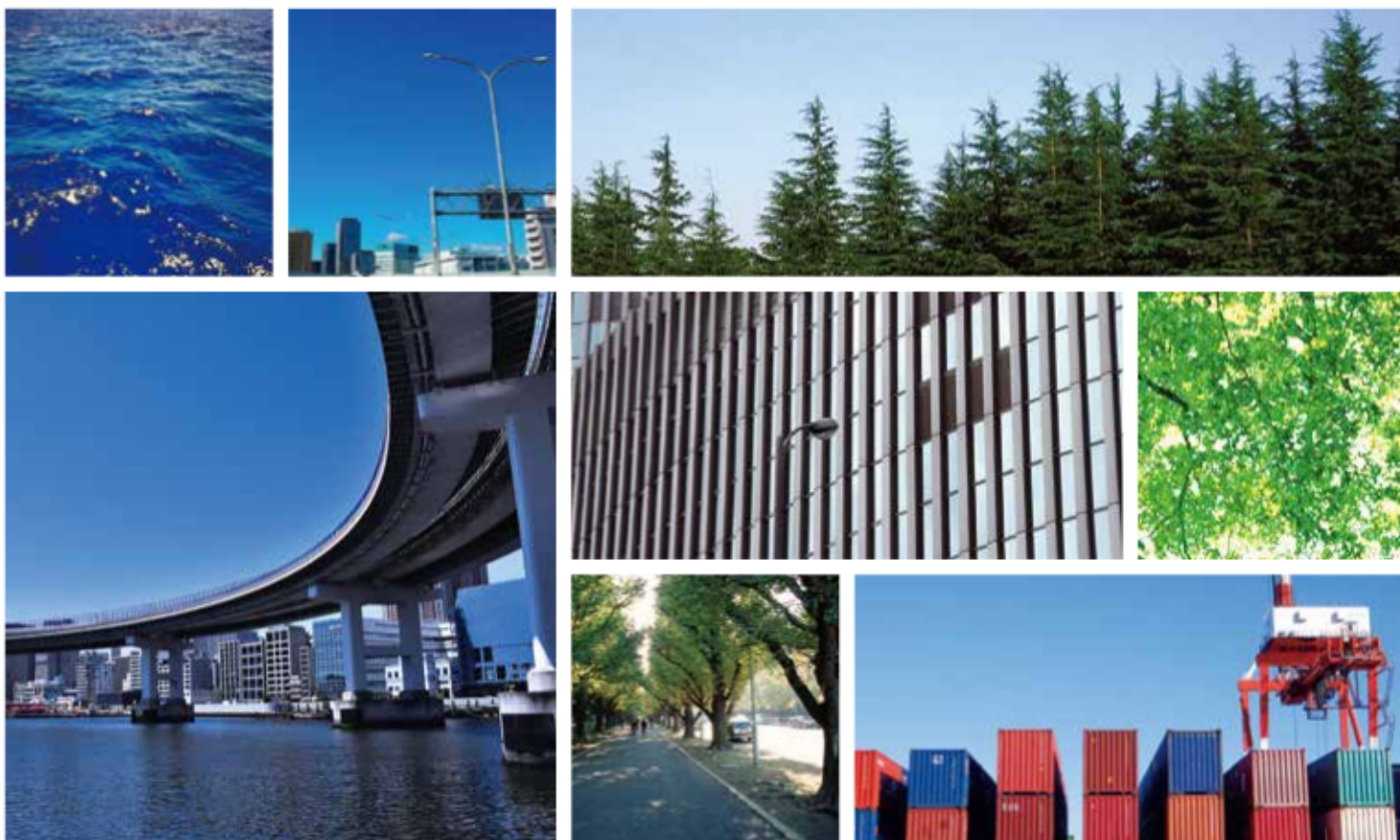




SUMISEKI CONTECH  
CORPORATE GUIDANCE



会社概要

(令和8年4月1日現在)

商号：スミセキ・コンテック株式会社 [SUMISEKI CONTECH CO.,LTD.]

本店：札幌市中央区北2条西13丁目1番地37 〒060-0002 TEL 011-271-3341 FAX 011-261-3724

創立年月日：昭和38(1963)年11月30日

資本金：1億円

[取締役]

代表取締役 秋山 淳

取締役 高橋 卓也 本多 正樹 丸山 博 富岡 哲也

[会計参与] 柏崎 素也

[執行役員]

社長 秋山 淳

専務執行役員 高橋 卓也

常務執行役員 本多 正樹 丸山 博

執行役員 富岡 哲也 結城 昭博 彦野 悟 大西 義光

松本 英之 高橋 靖人

従業員数：145人

沿革

昭和38年11月(1963) エネルギー革命が進行するなか住友石炭鉱業株式会社は北海道・奈井江炭鉱を分離するために、大日興産株式会社(札幌市)を新設して同炭鉱事業を継承させる。(同社は、その後1971年に石炭採掘事業の使命を終えて、扶桑建設株式会社に吸収合併されるが、合併手続面で法的存続会社となったため、当社の沿革はこの時が起点となる。)

昭和39年1月(1964) 扶桑建設株式会社(札幌市)が、住友石炭鉱業株式会社の事業多角化の一環として、北海道地区での土木建築事業の展開を目指して発足、当社の中核となる。

昭和43年9月(1968) 第一興業株式会社(北海道赤平市)が発足し、昭和47(1972)年8月住石工業株式会社へ名称変更するとともに本社を東京へ移転、首都圏での都市土木工事に進出する

昭和44年9月(1969) 扶桑建設株式会社が扶桑通運株式会社を吸収合併する。(同社は赤平炭鉱を中心に住友石炭鉱業関連の石炭輸送にあたっていた。)

昭和49年10月(1974) 扶桑建設株式会社が住石工業株式会社を合併して、住石扶桑工業株式会社と名称変更し、北海道と首都圏を二大事業基盤とする総合建設会社への道を踏み出す。

平成8年11月(1996) 100%出資会社である泉アーバンライフ株式会社を発足させて、東京の都心でのマンション分譲事業を開始する。(分譲第1号案件は、アビテ南阿佐ヶ谷)

平成13年4月(2001) 21世紀の新年度スタートを機に、社名をスミセキ・コンテック株式会社へ変更する。

平成16年4月(2004) 泉アーバンライフ株式会社を吸収合併し、マンション分譲を中心とした不動産事業を主要業務に位置づける。(合併時までのアビテ・シリーズ分譲実績は、松濤・早稲田・白金台・市ヶ谷五番町・目白等 累計19棟)

平成16年9月(2004) 現経営陣によるMBO(Management Buy Out)により住友石炭鉱業グループから独立する。

平成23年9月(2011) 人材派遣事業を行っていたパーソンサポート事業部を独立させ、100%出資会社である株式会社スミセキ・パーソンサポを発足させた。

平成26年11月(2014) 化学工業薬品の取扱いを開始する。

令和3年1月(2021) 環境事業部を新設

事業所

[札幌本社]

建設事業部 〒060-0002 札幌市中央区北2条西13丁目1番地37  
TEL 011-271-3439 FAX 011-261-3724

物流事業部 〒061-1111 北広島市北の里57番2  
TEL 011-372-1801 FAX 011-372-1966

北広島営業所 〒061-1111 北広島市北の里57番2  
TEL 011-372-1801 FAX 011-372-1966

苫小牧営業所 〒053-0055 苫小牧市新明町3丁目1番1号  
TEL 0144-55-4472 FAX 0144-55-3259

環境事業部 〒059-1364 苫小牧市字沼ノ端17番3  
TEL 0144-84-6732 FAX 0144-84-6733

北海道営業所 〒059-1364 苫小牧市字沼ノ端17番3  
TEL 0144-84-6732 FAX 0144-84-6733

東京営業所 〒101-0047 東京都千代田区内神田2丁目11番6号  
TEL 03-6381-0727 FAX 03-6381-0728

総務部 〒060-0002 札幌市中央区北2条西13丁目1番地37  
TEL 011-271-3341(代表) FAX 011-261-3724

[東京本社]

都市開発事業部 〒101-0041 東京都千代田区神田須田町一丁目28番地20  
TEL 03-5959-5163 FAX 03-5959-5178

建設事業部 〒114-0003 東京都北区豊島2丁目1番2号  
TEL 03-5959-5162 FAX 03-5959-5165

総務部 〒101-0041 東京都千代田区神田須田町一丁目28番地20  
TEL 03-5959-5161(代表) FAX 03-5959-5178

[関係会社]

(株)スミセキ・パーソンサポ 〒061-1446 恵庭市末広町147  
TEL 0123-66-9102 FAX 0123-66-9103

URL <https://sumiseki-contech.com/>

売上高推移

[単位:百万円]

|        | 令和6年6月期 | 令和7年6月期 |
|--------|---------|---------|
| 都市開発事業 | 2,394   | 3,801   |
| 建設事業   | 2,310   | 2,478   |
| 物流事業   | 1,512   | 1,491   |
| 環境事業   | 1,630   | 1,606   |
| 合計     | 7,846   | 9,376   |

# 信頼と技術力で都市の価値創造を担います

設立から半世紀以上つみ重ねた信頼と磨き続けた技術力

価値ある街づくりを行う土木・建築・不動産マネジメント事業

安心・安全のもとに想いを運ぶ物流事業、皆様のより良い暮らしの為に貢献し続けます。

## 事業内容

土木一式工事の設計・施工・請負・監理

内容：上下水道・農業土木・土地造成  
造園・道路・橋梁・舗装・河川  
港湾

### 土木事業

● 輸送：一般貨物自動車運送

フェリー貨物取扱

コンテナ取扱

倉庫：一般倉庫、トランクルーム

### 物流事業

### 建築事業 不動産マネジメント 事業

建築一式工事の設計・施工・請負・監理

内容：マンション・公共施設・事務所ビル  
改修・修繕・リフォーム  
リノベーション・不動産売買  
賃貸・管理・仲介

### 環境事業

● 環境：化学・工業薬品の販売、

機械工具、用品

資材等販売

### 札幌本社

- ・札幌建設事業部  
土木事業
- ・物流事業部  
運送事業  
倉庫、トランクルーム事業
- ・環境事業部

## 二大拠点に広がる ネットワーク

### 東京本社

- ・東京建設事業部  
土木事業
- ・都市開発事業部  
建築事業  
不動産マネジメント事業

長年にわたって蓄積された技術力を生かし、よりよい生活環境を実現してまいります。



河川法面改良工事(滝川市)

自然環境に配慮した  
多彩で確かな技術力



橋梁補修工事(札幌市)

恵まれた自然環境を大切にし、宅地造成、道路敷設、架橋、河川改修、  
上下水道敷設などの社会資本の整備に貢献しています。



道路改良工事(恵庭市)



小学校グラウンド施設工事(札幌市)



歩道橋補修工事(札幌市)



橋梁補修工事(札幌市)

# 物流事業部

運送事業  
倉庫・トランクルーム事業



北広島営業所  
(北海道北広島市)

生活物資・建設機械・精密機械など スピーディーな大量輸送



いずみトランクルーム



大切な情報、家財をお預かりします。



苫小牧営業所(北海道苫小牧市)



スミセキ・コンテック株式会社は、  
地球環境の維持改善に取り組んでいます

## 取扱い商品一覧

1. 奥多摩工業株式会社製
  - ① 高反応消石灰 タマカルク-ECO
  - ② 高反応消石灰 タマカルク-ECO 混合品 (C、NC、F、J)
  - ③ 高反応性カルシウム系アルカリ剤 タマブラン
  - ④ 石灰系商品
  - ⑤ 石灰スラリー
2. 活性炭
3. 白土・珪藻土・ゼオライト
4. 重金属固定剤
5. 高分子凝集剤
6. ポリ塩化アルミニウム
7. 硫酸アルミニウム
8. 塩酸・苛性ソーダ
9. 尿素・次亜塩素酸ナトリウム
10. ろ布・フィルター (乾式・湿式・空調・フレコン・その他)
11. 消臭剤・殺虫剤・イオン交換樹脂・並塩・塩化カルシウム
12. その他 環境関連化学工業薬品全般・部品・消耗品等

## 化学工業薬品・環境関連機器機材の販売



**【水道管φ800mm不断水分岐工法インサートバルブ設置工事(文京区目白台)】**

既設配水本管切断前



既設配水本管切断撤去



インサートバルブ設置



インサートバルブ設置完了



上原下水SPR工事(渋谷区)



城南島ポータルランド整地工事(大田区)



**上下水道、道路、公共施設等  
毎日の生活をより豊かに便利に**



石神井川地下湧水・導水施設工事(北区)

## 建築部 建築事業



北区王子2丁目  
RC造 地上12階建 44戸



北区田端新町3丁目  
RC造 地上7階建 26戸



江東区木場3丁目  
RC造 地上9階建 42戸



大田区矢口3丁目  
RC造 地上6階建 38戸



荒川区東日暮里5丁目  
RC造 地上14階建 29戸



江東区大島2丁目  
RC造 地上12階建 44戸

皆様のニーズにこたえるため  
豊かな都市づくりに貢献しています。

## 不動産営業部 不動産マネジメント事業

- 不動産仲介
- 不動産コンサルティング
- 土地建物の有効活用に関する企画・調査
- 建物建築の企画・調査
- 信託受益権媒介業務
- 不動産後見アドバイス等



SUMISEKI CONTECH