

# 採用案内

Recruit Book



幸栄電設株式会社

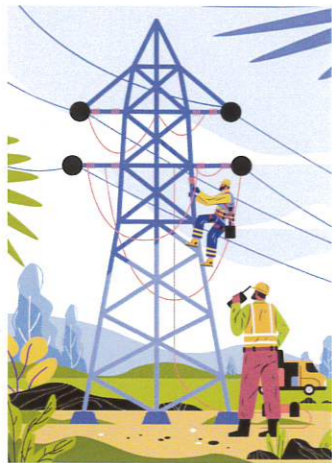
どんな仕事をしているの？

OFF  
ON



発電所で作られた電気は、鉄塔の送電線を通して家庭や公共施設に届けられます。その重要なパイプ役となる送電線のお仕事です。鉄塔の基礎工事から線の張替え、メンテナンスまで、一連の仕事を行っています。重要なインフラを支える、社会に欠かせない仕事です。

私たちの暮らしに欠かせない電気のお仕事です。



# 幸栄電設ってこんな会社

## 歴史ある会社

1975年（昭和50年）に会社を設立し、50年以上の歴史ある会社です。創業から送電線業一筋で、今日まで続けてきました。さらに一緒に技術力を高めていけるメンバーが増えることを楽しみにしています！



CHUDENKO GROUP

## 安定している会社

人々の生活に欠かせない電気を届けるための仕事なので、安定しています。  
（株）中電工のグループ会社でもあり、今後も安定した仕事の受注が見込めています。  
一度技術力を身につければ、長く続けられる仕事です！

### その他各種手当

- ・月1回帰省費用あり
- ・交通費全額支給
- ・作業服年2回支給
- ・退職金共済加入
- ・任意保険団体割引

## 福利厚生が充実している会社

会社宿舎を完備しており、宿舎利用時の光熱費などの費用負担もすべて会社が負担します。  
自宅通勤も選択できるため、生活スタイルや希望に合わせて、無理なく働ける環境です。  
仕事に必要な資格取得に関する費用も会社が全額支援します！

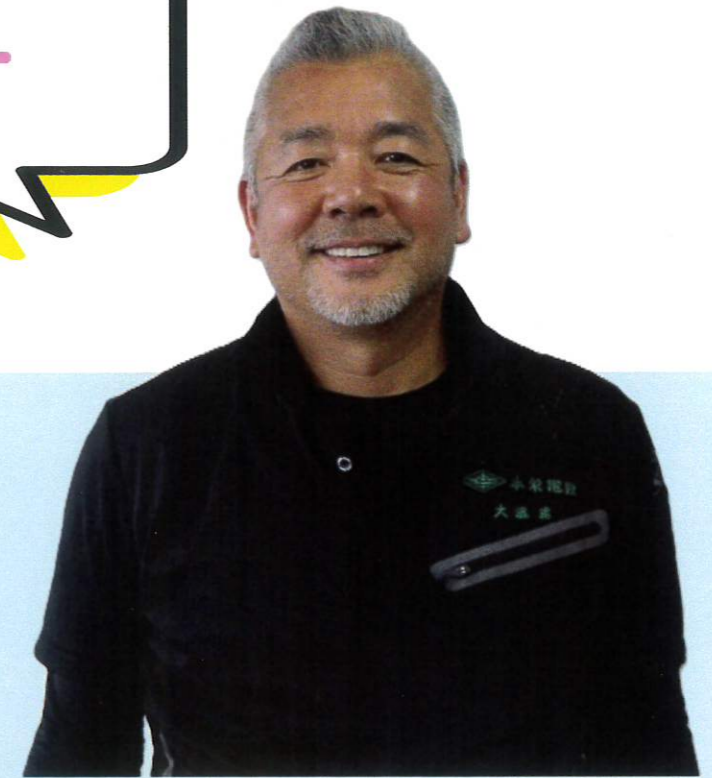


## 残業が少ない会社

暗くなつての作業はほぼありません。  
平均残業時間は月10時間前後。  
その分、プライベートの時間も確保しやすいです。



## 先輩インタビュー



### 保有資格

- ・巻上げ機運転特別教育
- ・職長・安全衛生者特別教育
- ・不整地運搬車技能講習
- ・足場組立技能講習 etc...

### Q.どんなところにやりがいを感じる？

鉄塔はチームで連携しながら1つの現場を完成させます。1人ではできない仕事だからこそ、仲間と作り上げた鉄塔は何よりの喜びです。そしてその鉄塔が電気を通し、人々の生活を支えていることに非常にやりがいを感じます。

### Q.どんなところが楽しい？

色々な場所へ行けるのもこの仕事ならではの。仕事の合間や休日に、観光を楽しむこともあります。仕事もプライベートも楽しめ、充実した日を送れています！



### とある一日の流れ

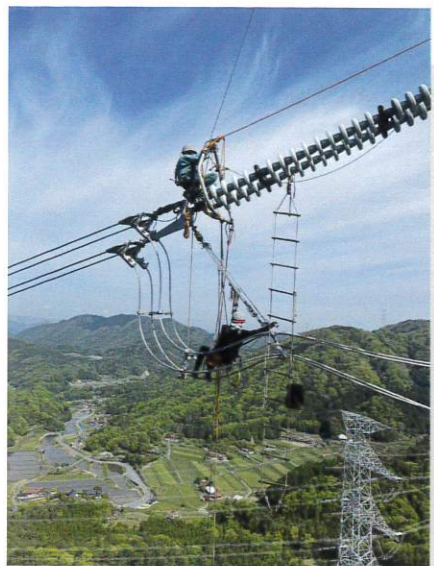
- 8:00 **朝礼**  
当日の作業確認や、KY(危険予知)の共有
- 8:15 **作業**  
持ち場について、作業開始！
- 12:00 **休憩**  
昼食を取って、午後に向けて少し仮眠
- 13:00 **作業**  
午後の作業再開！
- 16:30 **片付け**  
作業が一区切りしたら片付けをして、明日の作業予定の確認
- 17:00 **退勤**  
本日の仕事はおしまい！暗くなる前に帰ります

お仕事の様子が少し分かるかも。？



@KOUEIDENSETSU

## 仕事のようす



協力して送電線の線を張替え作業中



下準備中。。

ヘリも飛びます



## Q&A

Q. 全くの資格なしでも大丈夫ですか？

A. 大丈夫です

仕事に必要な資格は、入社後に取得します。また、会社がテキスト代や受講料を全額負担しますので、費用の面でも安心して受講していただけます。先輩社員も、様々な特別教育や技能講習を受講し、資格を取得しています。

Q. 高い場所での仕事だけですか？

A. 選べます

入社してからまず研修の受講や、実際に現場に足を運んで仕事の一連の流れを把握します。その後本人の希望を確認し、地上での作業を担当するのか、鉄塔に昇っての作業を担当するのかを決定します。無理に高い場所へ配属されることはありません。

Q. キャリアプランは？

A. 少しずつ無理なく進めていきます

入社～1年目までは先輩のサポート業務からスタートし、工具の扱い方や安全ルール、現場での流れを学びます。地上作業を中心に、無理のない範囲で経験を積んでいきます。

2～3年目になると、現場作業を一通り経験し、希望があれば塔上作業にも段階的に挑戦。会社の資格取得支援を受けながら、資格を取得し、より専門的な作業を任されるようになります。

その後は後輩指導や現場全体の安全管理にも関わり、技術力だけでなく、判断力やチームをまとめる力も身につけていきます。将来的には現場責任者やリーダー職へのステップアップが期待できます。

## 企業情報

Company profile

### ■ 会社概要

会社名 幸栄電設株式会社  
所在地 【本社】  
〒742-0031  
山口県柳井市南町1-9-1 重村ビル2F  
【広島営業所】  
〒735-0006  
広島県安芸郡府中町本町3丁目9-1  
電話番号 TEL 0820-25-1506  
FAX番号 FAX 0820-25-1507  
WEBサイト <https://koueidensetsu.com>  
設立 1975年12月  
資本金 2,036万円  
代表者 小柳 敏弘（代表取締役）

### ■ 沿革

昭和50年12月 大阪府吹田市にて兼子光展が会社設立  
(資本金500万円)  
平成 8年 10月 小柳敏弘が2代目代表取締役に就任  
(資本金1,000万円に増資)  
令和 3年 9月 大阪府吹田市から山口県柳井市へ会社移転  
令和 4年 3月 (株)中電工の関連会社となる  
(資本金2,036万円に増資)

インフラの中でも特に必要とされる電気。

電気工事の中でも高い技術力を必要とし、一度その技術を身につければ非常に需要の高い仕事です。

高い技術が必要だからこそ、やりがいもある。

共にチャレンジできる仲間を待っています。

# 幸栄電設株式会社

## 【本社】

〒742-0031

山口県柳井市南町1-9-1 重村ビル2階

TEL 0820-25-1506

WEBサイト <https://koueidensetsu.com>

## 【広島営業所】

〒735-0006

広島県安芸郡府中町本町3丁目9-1久保田コーポ103

TEL 082-298-0145

