

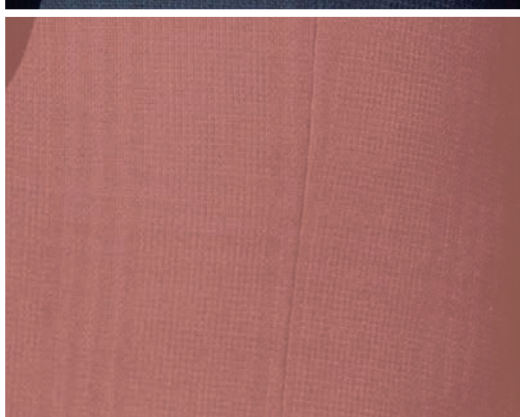
郡建設株式会社



RECRUITING BOOK



自分が誇れない
家づくりはしない。
その思いが、
郡建設“らしさ”です。



郡建設の、よくある家づくり。 ただ、他ではあまり耳にしない 家づくりかもしれません。

お客様にとって、家は人生の土台。

だから私たちは、「建てること」だけで終わらない
家づくりを大切にしています。

家が建った後の暮らしを想像し、

困ったときに、すぐ頼ってもらえる存在でありたい。

万が一、不具合やお困りごとがあっても、

誠実に向き合い、最善を尽くす。

その積み重ねが、

お引き渡し後も続くお客様との関係やご紹介につながっています。

これからも社員一人ひとりが同じ想いを胸に、

この町に必要とされる家づくりを続けていきます。



TOPICS

TOPICS 01

ギリギリまでこだわり抜いて建てる注文住宅。
なのに残業時間が減っている。これが郡建設です。

郡建設は、千葉県を拠点とする注文住宅のハウスメーカーです。特に東総地区（千葉県の旭市、銚子市、匝瑳市など）ではシェア No.1 のポジションを確立し、茨城県にも進出しています。私たちの方針は、高品質な住まいを適正な価格でお届けすること。「昨日より、もっといい家を」という想いで、一棟一棟の品質をとことん追求した結果、棟数を追いかけていた時代よりも残業は減り、利益率は向上しました。社員がお客様にもっと寄り添う時間が生まれています。

一生どころか、ご家族代々の家づくりまで任される。
そんな社員がいるのも、なにも珍しくありません。

TOPICS 02

「建てるからが、本当のお付き合いのはじまり」。私たちは、お客様との長期的な信頼関係を何よりも大切にしています。アフターフォローを通じて何十年とお付き合いを続けるなかで、かつて小さかったお子様が社会人となり「自分の家もお願いします」とご依頼いただく。そんな光景も決して珍しくありません。お客様からのご紹介が新しいご縁につながることも多く、業界平均 15% とされる紹介率は、当社では 40% を超えています。

TOPICS 03

希望部署に直行する前に、全部署に寄り道して
自分に合う仕事を探せるのも、ありふれた光景。

入社後約 2 ヶ月間は、家づくりの流れに沿って「集客→営業→設計→工場→工事→アフターメンテナンス」と全部署を経験するジョブローテーション研修を実施します。たとえば総務希望で入社した社員が研修でお客様と話す楽しさに目覚め、営業職としてキャリアを歩み始めたケースもあります。自分の適性は意外とわからないもの。初めて働くならなおさらです。だからこそ全部署を経験した上で改めて希望を聞き、一人ひとりの力が最も輝く部署へ配属しています。

入社2年目の管理職が現れても、
きっと誰もおどろきません。

型にはめたような、決まりきったキャリアパスは設けていません。その人が枠を突き破る可能性を、狭めてしまうような気がしてならないからです。そのため、個人の能力・適性・意欲に応じて柔軟にキャリア形成を支援する方針をとっています。経験や年齢に関係なく評価する制度を導入しており、入社2年目でも管理職に就くことが可能です。

キャリアパスイメージ

30代で課長職に就いている社員も複数名在籍しています！



新卒入社6年目で
チーフ職に抜擢！



新卒入社5年目でチーフ職。
6年目より課長職に昇進！



職種紹介

「夢と理想を叶える」を、あたり前にする全6職種です。

注文住宅の家づくりを通じて、お客様の夢と理想を叶える仕事をご紹介します。

施工管理

お客様の期待を背に、
新築からリフォームまで
現場で家づくりを指
揮するのが施工管理職



です。木工事・瓦・水道・電気設備・外壁・壁紙など多くの職人さんと協力しながら、家づくりを前へ進めます。図面を片手に、工程・安全・品質・原価の4つを意識し、現場での判断と段取りで完成品質を決める仕事です。自社一貫体制のため、お客様の期待に応え続けられるのも郡建設の強みです。お客様のこだわりは毎回異なり、期待も非常に大きいもの。その期待を一身に背負う責任もありますが、引渡しの日隣でお客様の笑顔を見られるのは施工管理職ならではの特権です。

営業

展示場、見学会、イベント等へ訪問されたお客様への営業活動を行います。初回接客から予算のご相談、理想の住まいのプランづくりまで、お客様と深い信頼関係を築きながら進めます。契約後はもちろん、工事中や引渡し後まで一貫して関わり続けるからこそ、「あなたから買いたい」と言ってもらえる。お客様の暮らしやすさを考え抜いた提案が何よりも大切です。



アドバイザー

モデルハウスにご来場いただいたお客様の家づくりへの想いに耳を傾けます。お打合せで内装のコーディネートや壁紙・照明をご提案するほか、図面やプレゼン資料の作成業務を行い、お客様の理想の住まいを一緒につくり上げる仕事です。



大工

新築およびリフォームの大工作業を通じて、住まいづくりに貢献します。しっかりとした技術習得のために2年間の研修期間を設け、建物の特徴と道具の使い方、さらに、保証修理や施工管理を通じて、お客様や業者さんとのコミュニケーション力まで身につけてから本格的な大工見習としてスタートします。



設計

設計では、主に建築図面の作成と各種申請業務を担います。お客様と営業が打ち合わせをしたプランをもとに、間取りや設備仕様、見積内容を細かくチェックし、工事へ進むための本図面を仕上げます。現場確認や地縄張り、必要な手続きも担当。作成した図面が現場の基盤となり、何十年も残る家の「設計図」を描く責任は重大ですが、だからこそ正確に仕上げたときの達成感は別格です。建築予定地での配置確認や図面の最終確認でお客様と直接お話しする機会もあり、自分が関わった家が完成し、町の一部として根付いていく様子を見られることは、設計職ならではのやりがいです。



不動産

理想の家づくりは、理想の土地探しから始まります。「希望の土地が見つからない」そんなお客様の想いに応えるのが不動産担当です。土地の情報収集、現地確認、土地の仕入れ、お客様への提案、販売まで幅広く担当し、家づくりへの第一歩を具体化します。



言葉一つひとつで、
家をかたちづくっていく。

2022年新卒入社 | 施工管理
吉井 愛大

SCHEDULE

始業	08:00 出勤
	08:30 朝礼・掃除
	09:00 現場まわり
休憩	12:00 昼食
	13:00 現場まわり
	16:00 発注業務などの事務作業
終業	18:00 退勤



熱意を込めた線で、
あたたかい住まいを描く。

2020年新卒入社 | 設計
山口 茉日琉

SCHEDULE

始業	08:25 出勤
	08:30 朝礼・掃除
	09:00 プラン入力、事務仕事
休憩	12:00 昼食
	13:00 プラン入力
終業	17:00 退勤



想いをつなぎ、言葉で建てる。

施工管理は、お客様や職人さん、関わる人すべての想いをつなぎ、コミュニケーションで家を創り上げていく仕事です。正直、私は話すことが得意な方ではありません。だからこそ一つひとつの言葉を丁寧に紡ぎ、ときには絵を描いて説明したり、現場と一緒に悩んだりしながら、みんなで家づくりというゴールを目指して進んでいきます。

信頼を築き、任される人になる。

地域の方々に支えられていることはもちろんですが、何でも相談でき、ときには現場まで直接駆けつけてくれる先輩の存在も大きな安心感につながっています。このあたたかい環境で挑戦を重ね、自分も成長したい。そしていつか「吉井に頼めば間違いない」と言ってもらえるような信頼される施工管理を目指して、日々、目の前の家づくりに取り組んでいます。

お客様の言葉が原動力。

そんな日々の中で、「吉井さんをお願いして本当に良かった」というお客様の言葉が、何よりの原動力です。新築やリフォームなど、それぞれ異なる課題や新しい発見があり、お客様の想い描く理想と、自分の「こうすればもっと良くなる」という提案がびったり重なり、大工さんの手でそれがかたちになった瞬間の達成感は別格です。



現場を想像することが、 良い仕事につながる。

学生時代、製図の授業がとにかく楽しくて、夢中で図面を引いていたのがこの道に進んだきっかけです。地元が好きで、学校の卒業生もいる郡建設なら安心して働けると思い入社を決めました。「図面の質で、現場の仕事のしやすさが変わる」。現場の職人さんが迷わないように、監督さんが自信を持って指示できるように、一枚の図面に気持ちを込めています。

壁を超える会話、広がる成長。

入社前は「うまくやっていけるだろうか」と不安もありましたが、それは考え過ぎでした。オフィスでは部署の垣根を越えて自然と会話が生まれ、あたたかな雰囲気は流れています。ここには、「成長のために」と惜しみなく知識や経験を共有してくれる先輩ばかり。設計だけでなく、営業や監督の仕事まで経験させてもらい、視野をぐっと広げることができました。

純粋な「好き」を未来にまで。

夢中で線を引いていた学生時代。あの「好き」という純粋な気持ちが、今も私の原点です。現在担当しているリフォーム設計では作業期間が短い案件も多く、限られた時間の中で質の高い図面を仕上げることにやりがいを感じています。このあたたかい場所で、大好きな設計をずっと続けていきたい。そして、図面を通じてお客様や現場の皆さんの笑顔をつくり続けることが、私の目標です。



たまたま同じ年に入社しただけ。
それなのに特別な存在。
同期と働いて、どんな感じだろう。



2018年新卒入社 | 営業
東城 直樹

展示場来場者への接客・商談、住宅ローンなどの資金や、家の間取り・設備などのお打ち合わせを行っています。

2018年新卒入社 | 設計
青柳 早紀

新築物件の設計図面作成を担当、建築確認許可申請などの各種申請対応やお客様とのお打ち合わせなども行っています。

2018年新卒入社 | 施工管理
嶋田 凌河

新築物件の施工管理を担当、材料や業者さんの手配、工程の管理などを行っています。

想いをつなぐ、家づくりのリレー。

青柳 私たちの仕事って、お客様の夢をバトンにしてつないでいくリレーみたいですね。営業の東城さんがお客様から受け取ったバトンを、私が設計図というかたちにして、嶋田さんに渡す。

東城 営業の私がお客様の窓口として、どんな暮らしをしたいか、どんなこだわりがあるかを徹底的にヒアリングします。その想いを正確に次の青柳さんに伝えるのが、最初の重要な役割ですね。

嶋田 そして、二人が紡いでくれたお客様の想いと、図面に込められた意図を、私が現場で職人さんたちと協力してかたちにしていく。責任感を全員が強く持っているからこそ、チームワークが不可欠だと考えています。家は一人では決して建てられませんから。

「あなたで良かった」その一言のために。

東城 営業として大切にしているのは、お客様との信頼関係です。難しいご要望でも「無理です」とは言わない。「どうすれば実現できるか」を一緒に考え抜いた先に「あなたで良かった」という一言が待っていると信じています。

嶋田 わかります。私も以前、同業の現場監督さんが施主様だった時、専門家だからこそ厳しい目で見られる中で、こまめな報告を徹底しました。最後に「君に任せて良かった」と言われたときの達成感は忘れられません。

青柳 私も設計のお打ち合わせで、お客様のこだわりをどう叶えるかをいつも考えています。収納の高さ一つでも、メジャーを当てながら「この高さが一番使いやすいですよ」と提案できた時は、すごく喜んでいただきました。

同期だから、本音で話せる、高め合える。

東城 より良い家づくりにつながるよう、お客様からヒアリングした、図面だけではわからない雰囲気とか、人柄の部分を共有するようにしています。同期だと、そうしたニュアンスも伝えやすいですね。

嶋田 最終的な図面をお客様にご確認いただく直前の段階で、営業・設計・監督の三者が集まる「三者打ち合わせ」がありますよね。私たち三人同期で集まるときは、率直な意見交換ができるのが大きいですね。

青柳 本当にそう。同期だからこそ些細な疑問でも相談しやすいよね。「これってどう思う？」って気兼ねなく聞けるのがありがたいです。

お互いが感じる頼もしさと信頼。

嶋田 同期の仕事ぶりってどう思う？ 私の場合、東城さんはお客様と向き合う時間が非常に長く、常に良好なコミュニケーションを取られている点は本当にすごいと思います。青柳さんは、図面に緻密さと正確さが求められるなか、長時間にわたり集中し続けられる姿勢にはいつも感心させられます。

東城 二人とも本当に「頼れる存在」です。お客様からの急な相談にも、青柳さんと嶋田さんは嫌な顔一つせず、親身に対応してくれます。お客様の想いを第一に考えてくれる、素晴らしい設計担当者と施工管理者です。

青柳 東城さんは私からお客様への確認をお願いする際に、非常に迅速に行動して下さいますし、嶋田さんは図面から「どう建てるのか」を具体的に考え、大工さんをはじめ現場の方々への確かな指示を出す実行力は本当に素晴らしいと感じています。そのため、私にとって二人は非常に「心強い存在」です。

お客様の笑顔が、全員の目指す場所。

嶋田 入社研修を通して、お互いの仕事の大変さを理解しているのが、私たちの強みかもしれません。部署が違うからこそ、リスペクトがあります。

青柳 そうですね。そして何より「お客様の一生に一度の買い物、絶対に成功させる」という共通の想いがある。それが一番大きいと思います。

東城 うん。たとえ意見がぶつかることがあっても、最後は「お客様のためにどうするのがベストか」という原点に立ち返るよね。だからこそ安心して、これからも最高の家づくりができるって信じています。



社員の声で働きやすさをつくるのは、 郡建設では当たり前です。

暮らしやすい家づくりを、働きやすい職場づくりから考えています。社長だけでなく、社員みんなで環境づくりに取り組んでいます。髪色の規定が緩和されたのも、資格取得支援制度が生まれたのも、一人ひとりの声から。もちろん、今の環境に満足せず、より良い職場を目指し続けています。これから入社する皆さんの「こうしたい」という声もぜひ聞かせてください。一つひとつの声に真摯に向き合っていきます。

新入社員研修

全職種を体験するなんて不可能？
いいえ、入社約2ヶ月で可能です。

新入社員研修では、全職種の業務体験を取り入れています。理由の一つは、仕事の適正を知ったうえで職種を選んでほしいため。二つ目は、各部署の人や仕事内容を知ること、チームワークをより発揮しやすくなるため。そして最後に、たくさんの社員と関わることで、社内に仲間が増えて過ごしやすい環境にしたいからです。

- STEP 01 社会人としてのマナー研修
- STEP 02 就業規則や規定、社内ツール等の説明
- STEP 03 家づくりの流れに沿って各部署での業務体験
(認知・集客～工事～引渡後の保証修理、リフォーム)

営業部 営業部での業務説明、展示場案内体験、専用ソフトを使用した間取り作成など。	企画部 チラシなどの広告制作体験、集客イベントへの参加。
工事部 現場見学、工事の作業工程や専門用語・計算方法の説明(座学)。	保証修理部 引渡し後のお客様宅への訪問同行、修理対応の補助など。
不動産部 土地選びのポイント説明、パソコンを活用した土地関連データの収集手順の説明。	設計部 工事図面作成体験、測量機器を使った測量体験、建築基準法の説明など。
自社工場 建築に使用する部材の製作体験。	

制度紹介

社会保険完備 安心して働ける各種保険を完備しています。	中小企業退職金共済制度 国が運営する退職金制度です。社員負担は一切ありません。	団体生命保険加入 (保険料100万円まで会社負担) もしもの時に備えた生命保険の保険料を、会社が負担します。
健康診断/インフルエンザ予防接種 年1回の健康診断に加え、インフルエンザの予防接種も会社負担で受けられます。	全工事現場エアコン完備 全工事現場にエアコンを設置、夏も冬も快適な環境で作業できます。	クーラーベスト貸与 個人購入不要で、冷却ベスト(空調服)を貸与します。
制服/作業服貸与 制服、作業服を会社が用意します。	骨伝導イヤホン貸与 ハンズフリー通話で作業効率を大幅向上しています。	業務用携帯貸与 業務用携帯を貸与。通信費は全額会社負担です。
資格取得支援制度 対象資格の受験料・講習費を会社が最大全額負担(条件有り)。	成績優秀者報奨金 成績優秀者に報奨金を支給します。	置き型社食 市場価格の約半額で手軽に食事を購入可能です。(サラダ・デザート・お弁当など)
奨学金の返済補助 奨学金の月返済額を会社が最大全額負担します。	お祝い金 (結婚、出産) ライフイベント時にお祝い金を支給します。	福利厚生割引サービス 100社以上のレジャー施設、飲食店などを特別割引で利用できます。

現場で困ったとき、上司や先輩に電話するとすぐに的確なアドバイスをくれますし、時には現場まで駆けつけてくれることもあります。

宅地建物取引士の資格取得に挑戦中です。資格補助を活用しながら、自身のスキルアップにつなげたいと考えています。

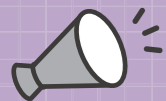
コミュニケーションが取りやすい環境です。オフィスの座席が学校の教室のようにみんなが前を向いている配置なので、先輩の様子ができて安心感があり、困ったときにもすぐに相談できます。

入社当初の研修で約2ヶ月間、同期全員で各部署を回り、たくさん話す機会がありました。

社員同士の交流も活発です。社内ツール「LINE WORKS」のグループがあり、誰かが契約を取ると「おめでとう！」とメッセージを送り合う文化があります。

お互いの人となりを理解し、話しやすい関係性の土台ができたのが大きかったです。

研修制度としては、入社後の社会人マナー講習のほかに、各部署で月に一度、業務改善や知識向上を目的とした勉強会も開催しています。



公式サイト



採用サイト



郡建設株式会社



社名 郡建設株式会社

本社 〒289-0517 千葉県旭市萬力 3498-3

創業 昭和 44 年 4 月（会社設立：昭和 45 年 6 月 13 日）

代表者 代表取締役社長 郡 龍太

事業所 ワールドハウス千葉支社：〒263-0002 千葉県千葉市稲毛区山王町 270-2

ワールドハウス旭住宅公園営業所 〒289-2511 千葉県旭市イ 2071-6 旭住宅公園内

ワールドハウス成田営業所 〒286-0045 千葉県成田市並木町 219-273

ワールドハウス成田住宅公園営業所 〒286-0022 千葉県成田市寺台 9-3 成田住宅公園内

ワールドハウス山武営業所 〒289-1326 千葉県山武市成東 763-6

ワールドハウス茂原住宅公園営業所 〒297-0029 千葉県茂原市高師 1746-3 茂原住宅公園内

ワールドハウス青葉の森住宅公園営業所 〒260-0852 千葉県千葉市中央区青葉町 1249-1 ハウジングプラザ千葉・青葉の森内

ワールドハウス鹿島住宅公園営業所 〒314-0135 茨城県神栖市堀割 1-2-32 鹿島住宅公園内

ワールドハウスリフォーム：〒289-0517 千葉県旭市萬力 3480-2

ジャストパネル工場：〒289-0516 千葉県旭市米込 433-1