

安定の岸和田製鋼グループでキャリアのスタートを！

## 会社見学会受付中

KISHIKO TECH SUPER HOOP



経営基盤が安定した働きやすい仕事環境  
風通しの良い社風で成長支援も充実  
仕事以外のことも気軽に相談できる環境



### 会社見学会内容

会社概要、千葉事業所のご説明  
工場・お仕事見学、溶接体験  
製品出荷試験見学  
その他質疑応答



### 会社概要

事業内容：鉄筋コンクリートの骨格として  
建造物を支える「せん断補強筋」の製造販売  
設立：1951年5月（2022年4月より現社名）  
代表者：代表取締役社長 鞠子重孝  
従業員数：150名  
売上高：51.5億円（2025年度3月期）  
敷地面積：4,000坪  
株主：岸和田製鋼株式会社100%



HPで会社のことをもっと知ろう！



高卒求人ナビに当社求人情報掲載

会社説明会申し込み・お問い合わせは

〒276-0047 千葉県八千代市吉橋1085-36

**047-459-9560**

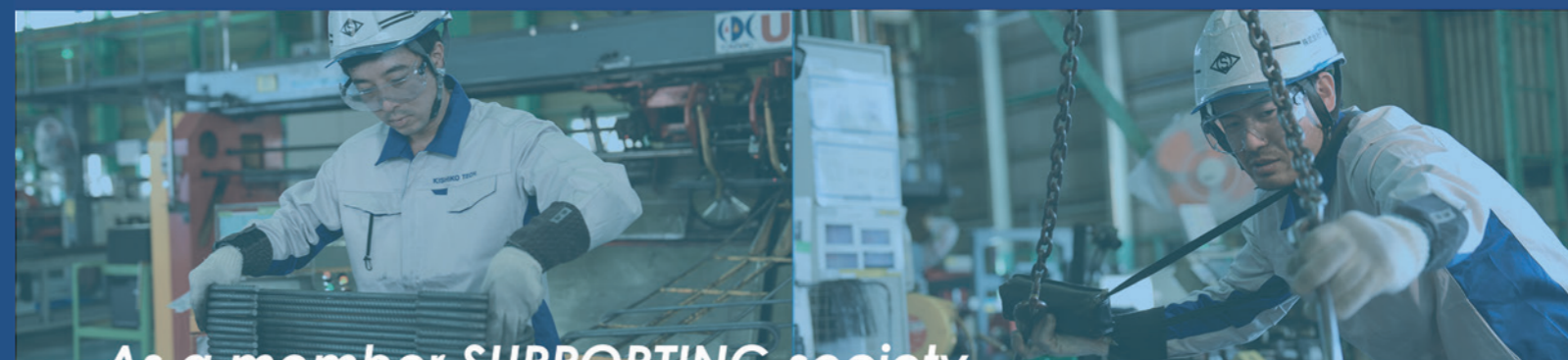
株式会社岸鋼加工千葉事業所 新卒採用係

当社は異形棒鋼のトップメーカーである岸和田製鋼株式会社の  
100%子会社として設立されたせん断補強筋製造メーカーです。  
前身の岸和田金属株式会社は1951年5月に誕生。  
それから75年。多くの建造物を通して社会に貢献してまいりました。  
当社で働くことは人々の生命や生活を守ることに繋がっていきます。  
岸鋼加工は共に社会を支えるあなたの力を求めています。

岸和田製鋼グループ

株式会社 岸鋼加工  
千葉事業所

KISHIKO TECH.CO.,LTD



As a member SUPPORTING society

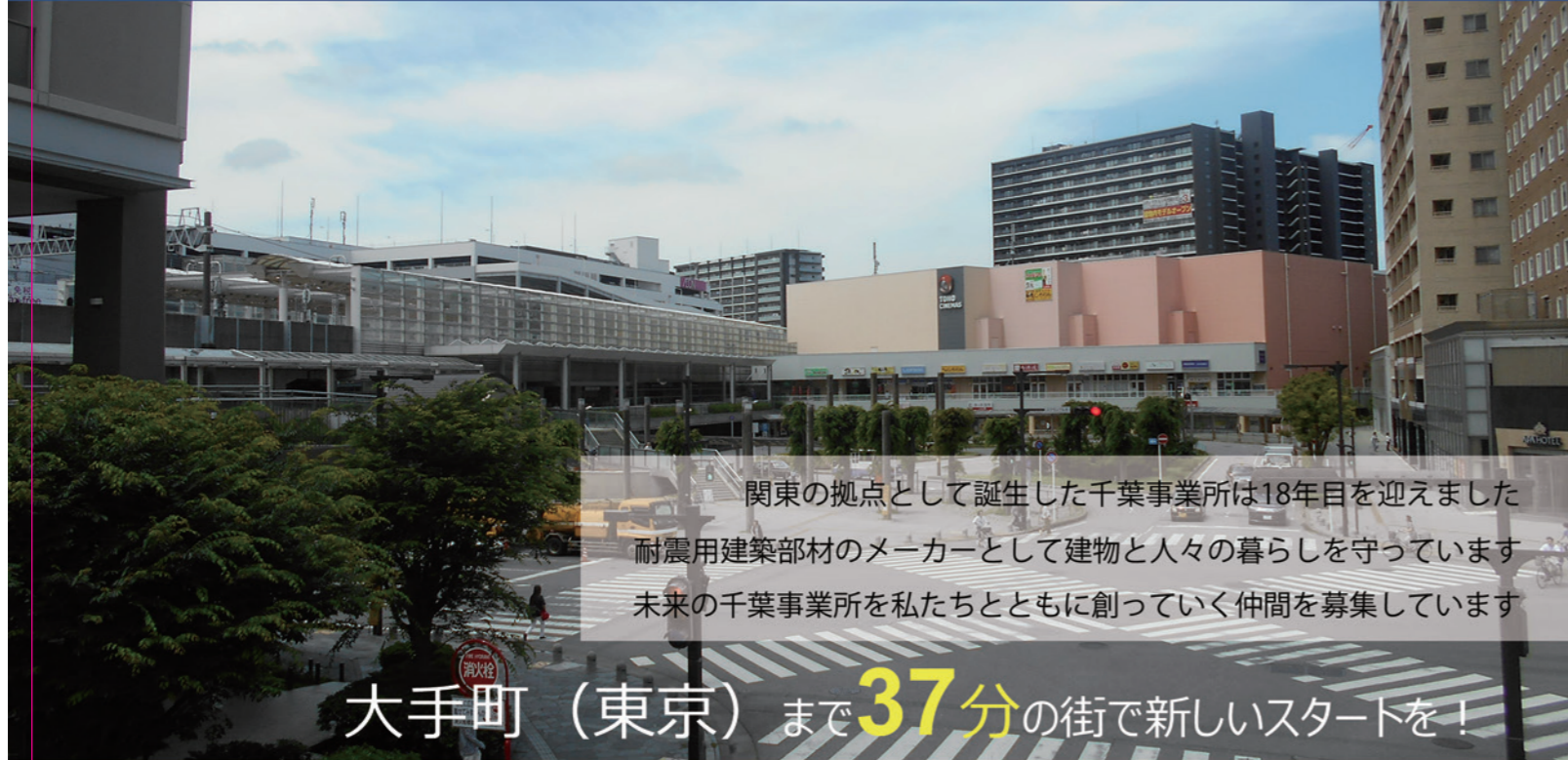
今日の仕事が  
明日の社会を支える



KISHIKO TECH SUPER HOOP

RECRUIT  
BOOK  
2027  
新卒採用案内

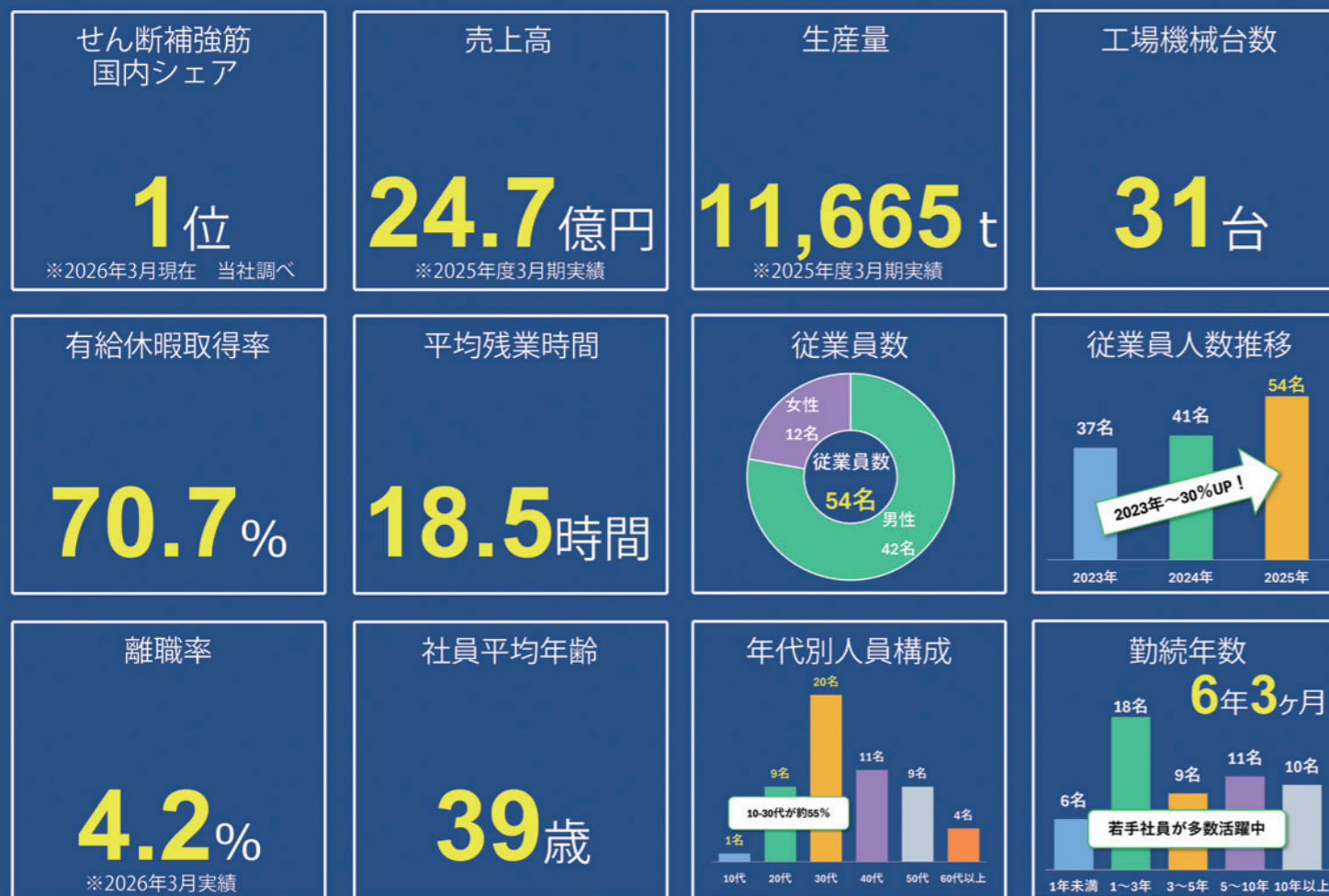
# 創立75年の歴史が証明する信頼と実績 安定と将来性の鉄筋加工メーカー



関東の拠点として誕生した千葉事業所は18年目を迎えました  
耐震用建築部材のメーカーとして建物と人々の暮らしを守っています  
未来の千葉事業所を私たちとともに創っていく仲間を募集しています

大手町（東京）まで**37分**の街で新しいスタートを！

## 数字で見る岸鋼加工 千葉事業所



# せん断補強筋は様々なところで 人々の暮らしを守っています

せん断補強筋は地震の揺れから建物を守る役割を持つ耐震用建築部材です  
鉄筋コンクリート造の建造物の柱の中で使われています  
外からは見えませんが、建物をしっかり守り倒壊を防いでいます



## マンション

そこに住む人々の生命と財産を守る

1920年代以降、耐震性の高い建築が求められるようになり、鉄筋コンクリート造の集合住宅が建設されるようになりました。現代では都市型住宅の代表的な形態として定着しています。当社の製品はタワーマンションから小型集合住宅まで様々な場所で暮らしを支えています。



## オフィスビル

安心して働ける職場づくりに貢献

オフィスビルは都市部のビジネス活動を支える重要な施設であり、高度経済成長期には多くのオフィスビルが建設されました。近年のオフィスビルは、単に業務を行う場所としてだけでなく、耐震性や防災性も重視されています。当社の製品はオフィスビルで働く人々の安全と経済活動を支えています。



## 大型商業施設

多くの人が集まる場で必要とされる強度

多数の店舗や飲食店、娯楽施設などを一つの建物に集約した大規模なショッピングモールが全国各地に建設されています。このような大きな施設では多くの人が集まります。このような場に訪れた人々が安心して楽しめるよう当社製品が使用されています。



## 病院・学校・福祉施設

公共機関を安心して利用できる場所に

病院や学校などの公共機関の建物は、地域住民の生活や社会の発展を支える重要な役割を果たしています。多くの人々が安全かつ快適に利用できるように建設する必要がある建物です。当社の製品は信頼性が求められる施設でも多く使用されています。



## 物流倉庫

物流拠点での経済活動の支えに

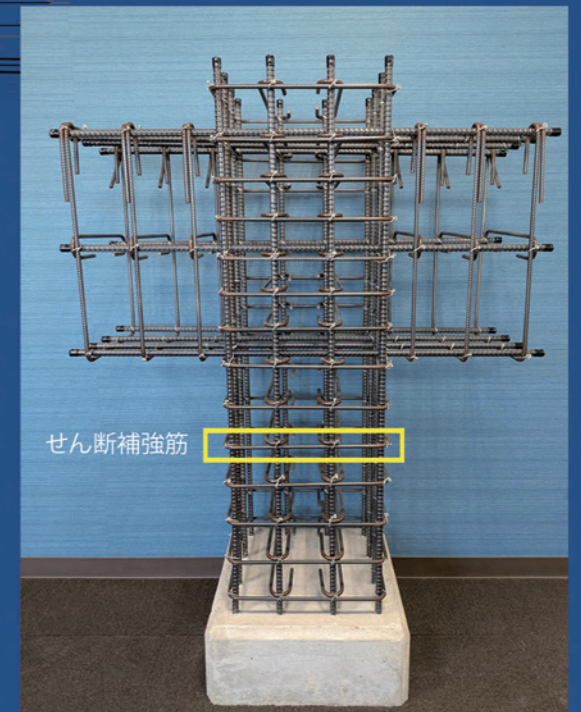
物流倉庫は、製造業や小売業、EC（電子商取引）など様々な業界の物流拠点として利用されています。近年では郊外を中心に大型物流センターも増加してきています。当社の製品は近代物流の心臓部とも言える大型倉庫でも多く使用されています。



## ホテル

快適な空間を提供する基礎に

ホテルは宿泊客に快適で安全な滞在空間を提供することが目的です。そのため耐震性・耐火性・遮音性を重視して設計されることが多く、鉄筋コンクリート造や鉄骨造で建てられることが一般的です。リゾートホテル、ビジネスホテルでも当社製品が使用されています。



せん断補強筋

この他にもこのような場所で  
当社製品が活躍中です！

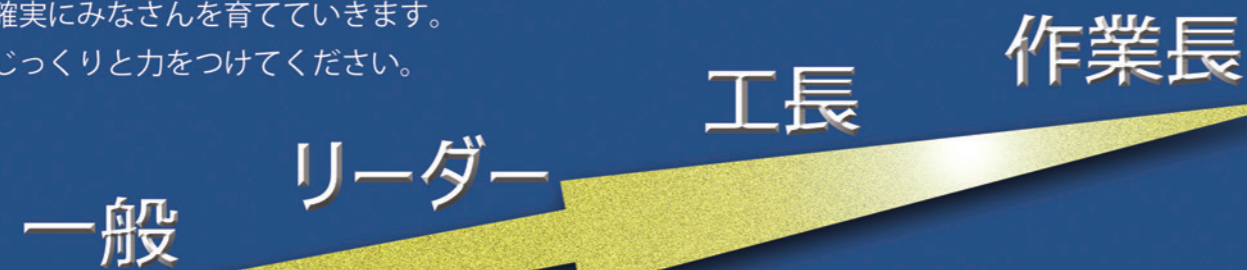
自衛隊基地 野球場 競技場

近くの身近な施設から国の重要施設まで様々な用途で当社製品が使用されています。あなたが作ったせん断補強筋が長く世の中に残り、多くの人たちの役に立っていると思ったらモチベーションになりませんか？

# 作るのはフープだけじゃない 千葉工場の未来を創る人

## 充実した福利厚生で 長く楽しく働く！

将来にわたって長いスパンで人材育成を考え、  
ゆっくりと確実にみなさんを育てていきます。  
あせらずにじっくりと力をつけてください。



まずは入社後、様々な加工工程における職務を経験して、しっかりとした土台作りを行います。  
その後、後輩に作業指導を行い工程の目標達成をミッションとする「リーダー」、ラインを指揮・監督する「工長」、  
工場全体を管理・監督する「作業長」・・・と経験とともにステップアップをしていきます。

せん断補強筋の製造工程は切断・曲げ・溶接・出荷の4段階  
各工程ごとの面白さを体験して、技術を磨いていきます。



### 切断

一番上流工程である切断は生産性を向上するために  
最も重要な工程です。材料を無駄なく製品にする技量を  
身につけて工場の生産効率を高めてください



### 溶接

せん断補強筋の溶接は製品の強度を基準内におさめる  
生命線とも言える工程の一つです。溶接状態を徹しく  
チェックして安心な製品をお客様にお届けします。



### 曲げ

自動溶接機では作ることが出来ない特殊なサイズや  
デザインのせん断補強筋は手動ベンダーで製作します。  
手間と時間がかかる分、力量が試される工程です。



### 出荷

出来上がった製品をフォークリフトで製品倉庫に移動  
したり出荷トラックに積み込む工程です。多くの製品を  
効率よく並べる、パズルのような楽しさがある業務です。

安心して長期的に支える制度と  
充実した福利厚生ラインナップで社員を応援しています

#### 保険制度

各種社会保険を完備しており、  
安心して働くことができます



#### 退職金制度

勤続3年以上の方は退職時に  
退職金が支給されます



#### 資格取得の費用負担

クレーンや玉掛など業務に必要な  
資格は会社負担で取得できます



#### 休暇制度

有給休暇、育児・介護休暇など  
事情に合わせて休みを取得できます



#### 誕生日プレゼント

当月に誕生日を迎える社員に  
プレゼントをお渡ししてお祝いします



#### マイカー通勤

マイカー通勤OK！  
無料駐車場・駐輪場を完備



#### 映画チケット

1年に3枚、全国のTOHOシネマズで  
使える映画チケットがもらえます



#### レクリエーション

千葉事業所では年末の忘年会などの  
楽しいイベントを多く開催します。



岸鋼加工千葉事業所は千葉ジェッツを応援しています



千葉ジェッツ公式マスコットキャラクター ジャンボくん  
@CHIBAJETS\_FUNABASHI



株式会社岸鋼加工千葉事業所は2024-25シーズンから地元のプロバスケットボールチーム・千葉ジェッツの公式パートナーとなりました。社員への福利厚生として観戦チケットを提供し、友人同士やご家族でバスケットボール観戦を楽しんでいます。

## 高校を卒業して入社を決めた 先輩からのメッセージ



2024年4月入社  
秀明八千代高校卒業

入社3年目期待の若手！  
ゲームも筋トレも大好き！  
好きなことたくさん！

## 仕事でしか味わえない 楽しさがたくさん！ 選んでよかったと思っています

### ◆入社して感じた岸鋼加工の魅力

先輩方がとても親切で、分からないことがあればすぐに声をかけてくれます。質問に丁寧に答えてくれるので、安心して働ける学ぶための環境が整っていることも魅力です。私は高校卒業後に新卒で入社しましたが、最初は社会人としてのマナーも何も分かりませんでした。そんな中でもしっかりとした研修制度があり、安心して社会人生活をスタートできました。資格取得も積極的にサポートしてくれるので、成長しやすい環境です。後輩ができたので、より一層頑張ろうと思っています。

## 一日のスケジュール

- 8:30 **始業**  
ラジオ体操と安全ミーティングからスタート。  
その日の作業内容や注意点をチームで確認します。
- 9:00 **作業開始**  
まずは機械の点検。「今日も問題なし！」と確認してから作業に入ります。  
注文内容を確認しながら、鉄筋を正確に切断していきます。  
クレーンで材料や製品を運び、安全第一で行っています。  
(10:00～15分休憩)
- 12:00 **昼休憩**  
食堂でお弁当を食べながらリラックス。  
仲間と話す時間も楽しみの一つです。
- 13:00 **午後の作業**  
再度点検を行い、安全を確認して作業再開。  
チームで声をかけ合い、効率よく作業を進めていきます。  
(15:00～15分休憩)
- 16:30 **片付け・メンテナンス**  
作業場所の清掃や機械の手入れを行い、次の日に備えます。
- 16:45 **終業**  
一日しっかり働いたあとは、しっかり休んでリフレッシュ。

◆岸鋼加工を就職先を選んだ理由を教えてください。  
会社見学の際、社員の方々がとても優しく、溶接体験が楽しかったことが入社を決め手です。入社して一年経ちますが、この印象は今も変わっていません。選んでよかったと思っています。

◆実際に仕事をしてみての感想を教えてください。  
私は「切断」工程を担当しており、材料をロスなく切るのが主な仕事です。最初は失敗してロスを出してしまうこともありましたが、少しずつできることが増え、成長していると実感できる瞬間がとても楽しいです。それと、自分で大きな機械を扱う感覚もやりがいのひとつです。

◆学生の皆様へメッセージ  
社会人は大変なこともあります。仕事でしか味わえない楽しさもたくさんあります。学ぶ意欲のある頑張る人は特に大歓迎です！ぜひ一度見学に来てみてください！

## 働きやすさが会社選びの決め手 社員が語る岸鋼加工の魅力

**環境**

2025年入社 20代  
自分の意見や職場の改善したいことなど相談に乗ってもらえるので、なんでも話しやすい環境だと思います。

**楽しさ**

2025年入社 30代  
機械の操作を少しずつ覚えてきた時。

**スキルアップ**

2020年入社 20代  
クレーンやフォークリフトなど汎用性が高い資格を取れた事。鉄筋についての知識がたった事。

**魅力**

2025年入社 30代  
年収が他の会社と比べて高い！

**環境**

2025年入社 20代  
整理整頓ができていてきれいな工場が働ける。

**環境**

2025年入社 20代  
褒めてくれる人が多いこと！頑張った分褒めてくれる温かい職場だと思う。

**スキルアップ**

2024年入社 30代  
トラックに製品を積み込む際、クレーンの往復回数をなるべく減らして効率的に作業できるようになってきた。

**楽しさ**

2008年入社 40代  
製品が出来上がったときの達成感。

**魅力**

2025年入社 30代  
夏に飲み物を支給してくれるのがありがたい。

**魅力**

2025年入社 30代  
製品がずれたり、斜めにならずにまっすぐ綺麗に積めたときです。

**魅力**

2025年入社 30代  
以前働いていた会社と比べて定時の時間が早く、残業をしても早い時間に帰ることができるため、仕事と私生活の両立ができることです。生まれたばかりの子供の成長を見守ることができるので、岸鋼加工で働けて良かったです。

**魅力**

2024年入社 30代  
繊細な計測や製作を必要とするため、技術力を活かしてものづくりをしたい人にオススメ。

**楽しさ**

2008年入社 40代  
有休のとりやすさ世界ナンバーワン！

**環境**

2025年入社 10代  
みんな優しくして話しやすいです。

**環境**

2025年入社 20代  
入社前は、工場勤務の方は年配の方や気難しい方が多いと思っていましたが、幅広い世代の方が働いていることや優しい方ばかりなのですぐに打ち解けられる環境だと思います。

**楽しさ**

2024年入社 20代  
大きな物件をやり遂げた時。

**スキルアップ**

2024年入社 20代  
資格をたくさん取らせてくれるところ。



作業長

入社18年目の大黒柱！  
毎日食べたいくらい  
ラーメン愛は誰にも負けません！

◆作業長とは  
作業長の仕事は、工場全体の工程管理や、工場で働く社員の安全を守ることです。どうすれば指示が伝わりやすいか考え、出した指示に対する進捗確認やフォローが必要かの判断も行います。より広い視点で物事をみる難しさもありますが、それ以上にやりがいと面白さを実感しています。

◆学生の皆様へメッセージ  
最初は分からないことがあって当然です。私たちがしっかりサポートしますので、安心して働いてください。就職活動ではいろいろな会社を見て悩むこともあるかもしれませんが、きっと後から「この会社を選んでよかった」と思えるはずです。皆さんと一緒に働ける日を楽しみにしています！



工長

入社9年目の実力者！  
筋トレと車のカスタムが趣味で  
アウトドアのことはお任せあれ！

◆この仕事のやりがいを教えてください。  
大阪の事業所で学んだ改善策を持ち帰り、ミス削減や生産スピードの向上につなげたことがあります。こうした取り組みで工場全体のレベルアップが実感できたとき、大きなやりがいを感じました。

◆学生の皆様へメッセージ  
「どんな会社？」「自分にできるかな？」と不安な方もいるかと思いますが、やる気があれば大丈夫！何かあっても先輩がしっかり教えますし、たくさんの方に興味を持ってもらえたら嬉しいです。少しでも気になったら、ぜひ見学に来てくださいね。



出荷リーダー

入社9年目の頼れる存在！  
テニスやスケボーが好きな  
岸鋼加工のスポーツマン！

◆この仕事のやりがいを教えてください。  
当社の製品を使った建物を実際に見たときに、大きなやりがいを感じます。『せん断補強筋』は建物の内部にあるため脚光を浴びることは少ないですが、地震大国日本では人々の暮らしを守る重要な役割を果たしています。そんな製品に携われることは、人生においても非常に価値のあることだと思います。

◆学生の皆様へメッセージ  
岸鋼加工は、暮らしを支える社会貢献度の高い会社です。安定した基盤と実績があり、安心して働ける環境が整っています。穏やかな人が多く、働きやすいところも魅力のひとつです。実際に見学すると働くイメージもより具体的になると思えますので、ぜひ一度見に来てみてください！



2022年4月入社  
千葉県立清水高校卒業  
入社5年目期待のリーダー候補！  
好きなことはゲームとアニメ！  
一緒にRPGやりましょう！

◆この会社を志望した理由は？  
会社見学で鉄の切断やクレーン作業を見た際、とても興味深く面白かったことを覚えています。また、明るく働きやすい職場であり、工業高校で学んだことが活かせると思い志望しました。この会社は分かるまで諦めずに何度も教えてくれる先輩がいて、入社してよかったと思っています。

◆実際に仕事してきての感想  
見るもの全てが新鮮でとても面白いです！特に、溶接時にコブができる瞬間がわたしのおすすめポイントです。覚えることが多く難しいと感じることもありますが、乗り越えることができた時はとてもうれしいです。