

 OJIF-TEX



王子エフテックス株式会社  
東海工場

# 王子グループって？

数字で見る王子グループ

国内順位  
**1位**

※(1)

世界順位  
**5位**

※(1)

従業員数  
**39,136**  
名

連結  
子会社数  
**217**名

紙・パルプ業界では 国内1位！世界5位！  
を誇る王子ホールディングス

王子グループは、  
製紙業界トップクラスのグループで、  
長い歴史と安定した経営基盤を持ち、  
環境に配慮したモノづくりに力を入れています。



その歴史は **なんと**  
**150年！**



創業者：渋沢栄一

※(1)2023年の紙・パルプ関連売上高(出所)日本製紙連合会(資料：Paper360°)

# 王子グループって？

例えば、みなさんの身近にある

- お菓子の箱やヨーグルトのカップ
- ティッシュ・トイレットロールなどの紙製品
- ファーストフード店の容器や食品包装
- 通販で届く段ボール
- 医療や工業で使われるフィルムなど…



これらの様々な場面で  
「王子グループ」の製品が使われているんです！

# 王子エフテックスについて

王子グループは、主に5つの事業(カンパニー)体制から構成されており、王子エフテックスは《機能材カンパニー》に位置しています。

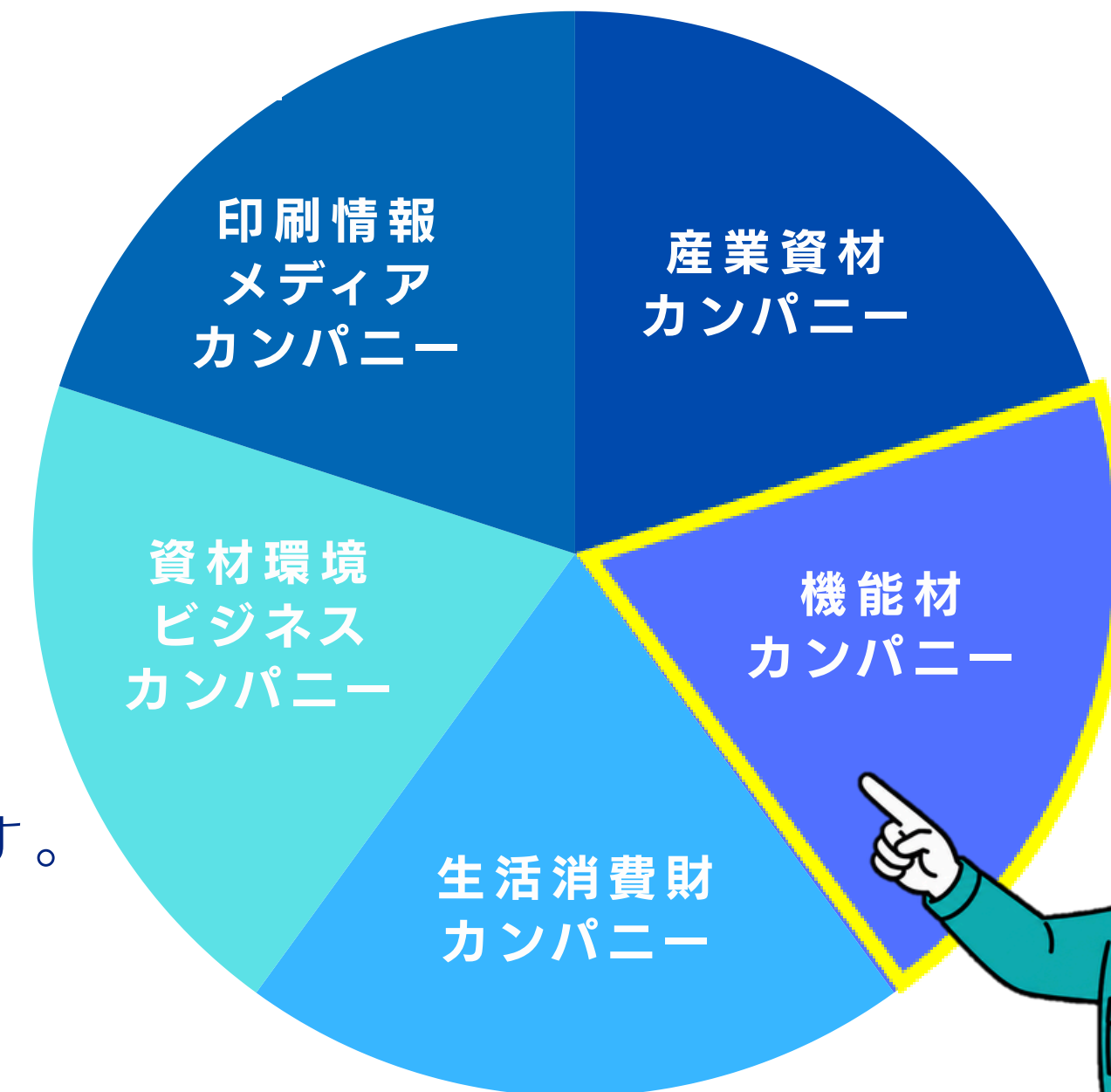
王子エフテックスの事業は、

150年の紙づくりが製品開発の基盤となっています。  
王子グループの一員として、各拠点で用途に合わせた

紙・フィルム・不織布などの高機能素材の

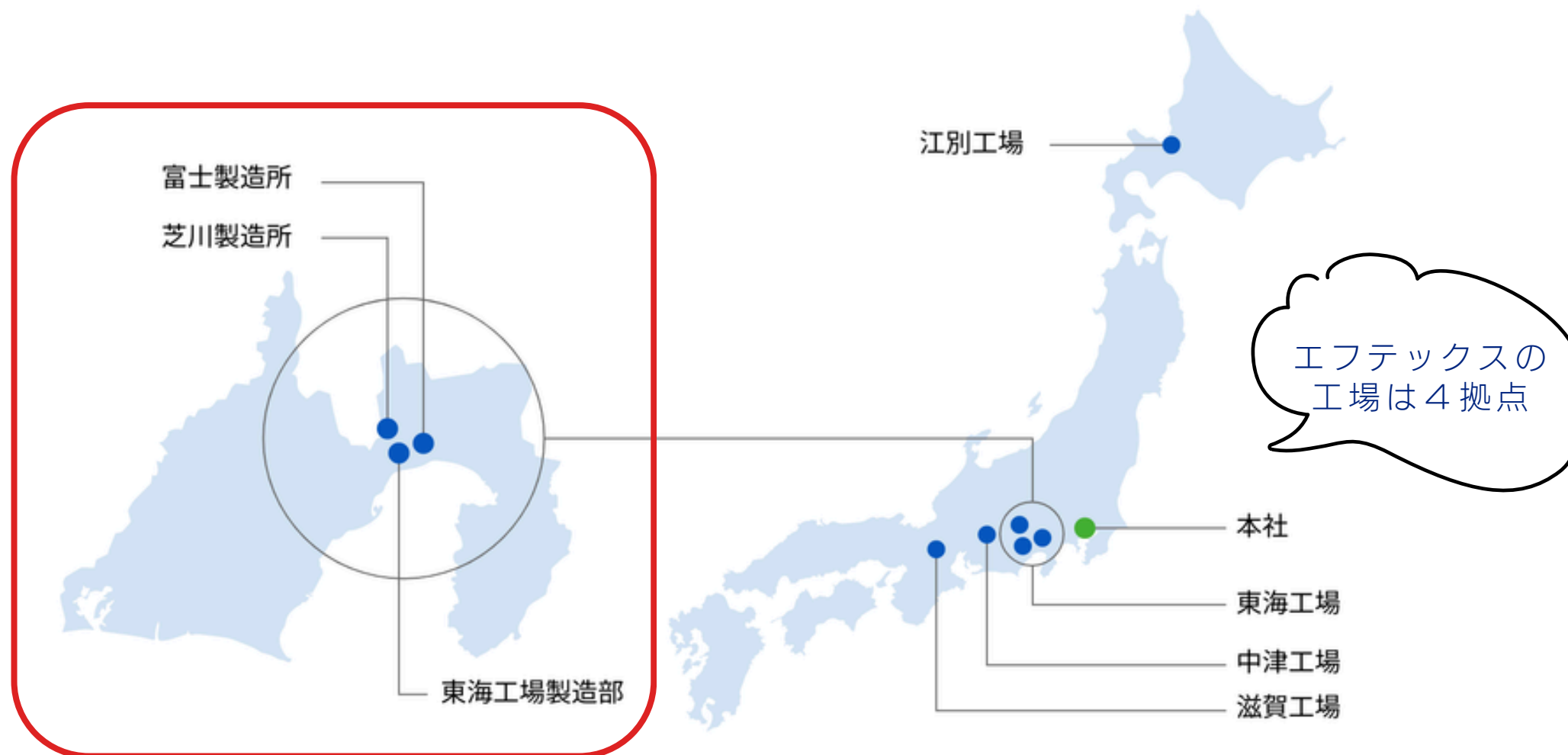
製造・加工・販売を行っており、

紙づくりのエキスパートとして、暮らしや産業を支えています。



# 製造拠点

王子エフテックスには、国内4カ所の工場（東海工場は富士地区に3カ所の製造所）を展開しています。各地域の工場は、それぞれの特徴を活かした専門性の高い製品を製造しています。



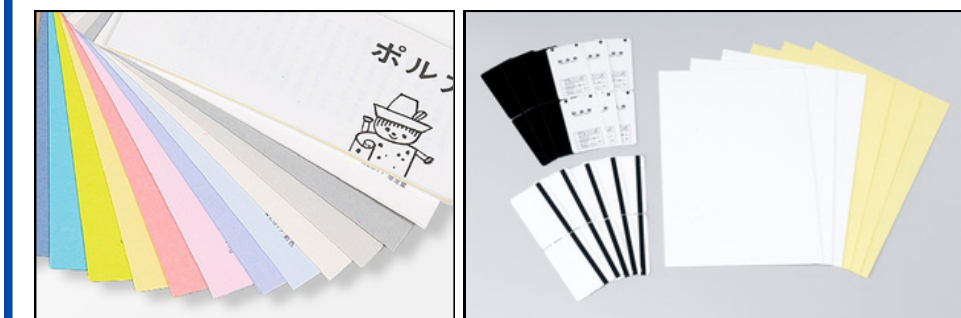
## 食品メディカル



## 機能フィルム



## 印刷特殊紙



# 東海工場について

東海工場は3製造所で構成されており、  
各製造所で暮らしに役立つ身近な製品を製造しています。

## 東海工場製造部



書籍・辞書  
(薄葉紙)

食品・包装  
(パーチメント紙)

## 富士製造所



印刷・出版  
(ファンシーペーパー・包装用紙)

## 芝川製造所



食品容器  
(コップ原紙・液体容器原紙)

# 紙の製造オペレーターて？

紙を製造するマシンオペレーターです👉

製造部門において、  
紙を造る機械(抄紙機)、紙に塗工する機械(加工機)など、  
機械の操作・監視をする仕事です

## ～紙の製造工程～

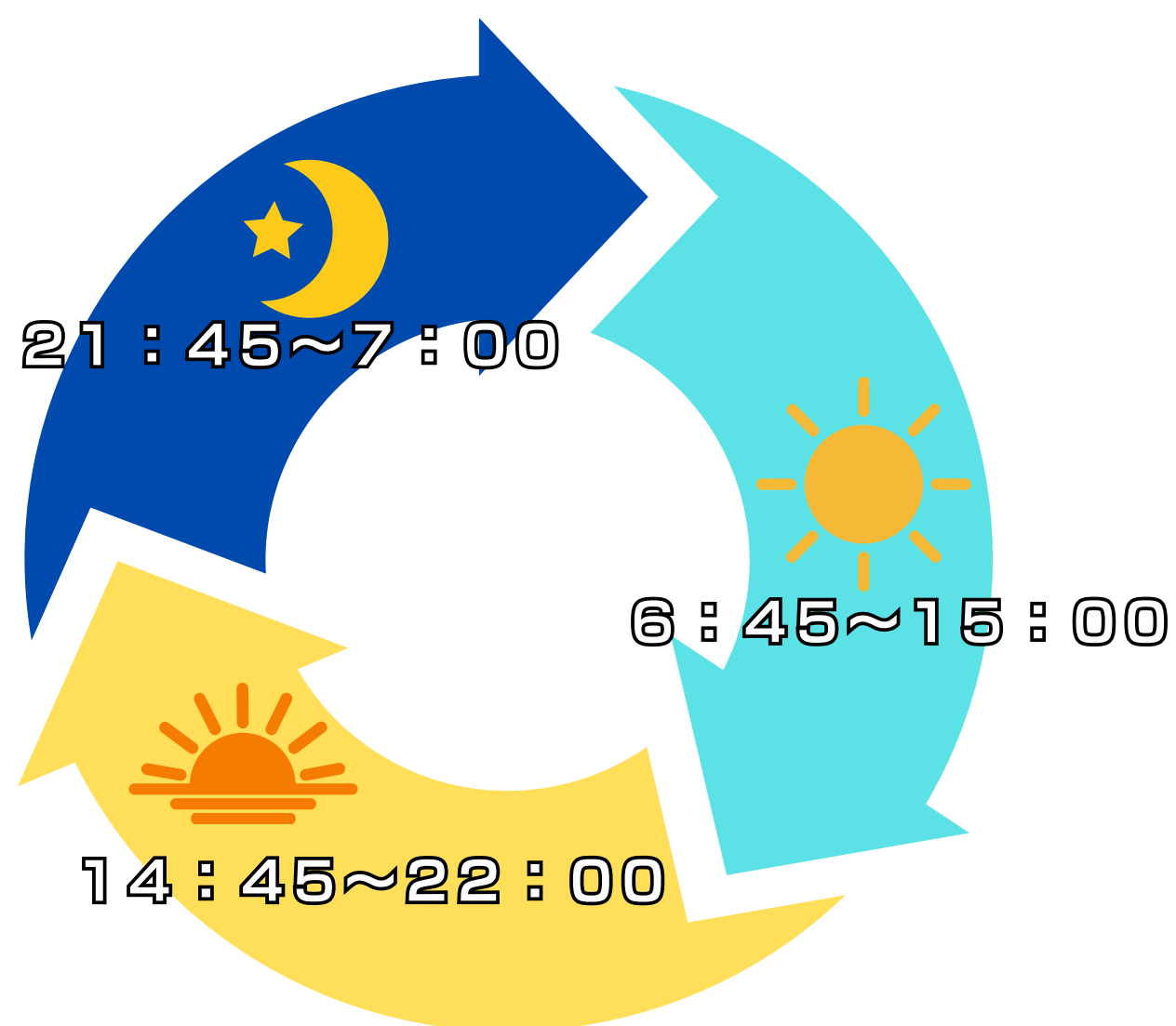
- 1 原料をシート化、脱水・乾燥させながら紙を形成
- 2 出来上がった紙をロール状に巻き取る
- 3 巻き取ったロール状の紙を製品ごとにカット

これらの工程を担当し、3交替24時間勤務で担当します。



# 交替勤務って？

工場を24時間動かすために、朝・昼・夜の時間帯を交替しながら働く勤務スタイルです



勤務カレンダーがあるので、体に負担少なく、先の予定が立てやすいのも交替勤務のメリット！

製造業なのに休日出勤もほぼなく、残業も15時間以下でほとんど発生しません○



# 交替勤務者の タイムスケジュール

朝番編

6:45

始業

前の班から機械の状態や生産状況を共有します。当日の作業内容を確認し、ラジオ体操をしてスタート。

7:00

作業開始

機械が正常に動いているかを確認。モニターを見ながら稼働チェック、必要に応じてボタン操作を行い、次の製造に向けて準備を行います。

11:00

昼食 / 休憩

12:00

検査 / 点検

製品に不良がないか機械と目視で検査します。  
製造の間にはマシンの点検や掃除も👉

15:00

終業

次の勤務者に交替して退勤します。

退社時間が早いので、夕方以降は自分の時間が  
しっかり確保できます👉



# 職場環境は？

東海工場の平均勤続年数は **28年**！

幅広い年齢の社員が世代を超えて  
声を掛け合いながら仕事を進める、  
チームワークの良い職場です。

分からないことがあればすぐに相談できる環境があり、  
安心して仕事を覚えていくことができます。

休憩中に趣味の話をしたり、仕事終わりにご飯に行ったり♪  
長く働く社員が多いのも、  
働きやすく居心地の良い職場であることの証です👉



# 充実の手当！



連休申請も  
可能です

有給休暇  
**20日**  
付与

入社1か月後から付与

社会保険  
**完備**

給食補助  
**半額**

社員の健康も  
サポート！

制服貸与  
**無料**

年2回  
新調されます

ガス・水道代  
は会社負担！

ひとり暮らし  
寮・社宅  
**完備**

操業手当  
**2万  
5千円**

交替勤務者の  
手当です！

地域手当  
**1万  
9千円**

家族手当  
住宅手当  
**あり**

充実手当で  
家族も安心♪





特殊紙・機能紙の生産工場  
王子エフテックス株式会社

# 東海工場

東海工場

王子エフテックス  
**東海工場**  
(3生産拠点)

- 東海工場
- 富士製造所
- 芝川製作所



富士製造所



芝川製作所

## 東海工場

### 極薄印刷用紙 (20 g/m<sup>2</sup>) や磁気塗工など高付加価値・高機能を追求

1918年に東洋加工製紙(株)として、ライスペーパー(たばこ巻紙)などの薄葉紙の生産で操業を開始。  
以来その経験・技術を発展させ、現在では辞典や医薬品能書向けの薄葉紙「コロナシリーズ」、乗車券や駐車チケットなどに使われる磁気と感熱のハイブリット塗工製品、主に食品包装用途に使われるパーチメント紙などを生産しています。



## 富士製造所

### お客様の多様な“こだわり”に応えるさまざまな品質を小ロットで生産

1938年に東洋製紙(株)富士工場として板紙の生産で操業を開始。現在は美しい色・風合いのファンシーペーパーの他、医療現場に適した滅菌紙、クリーンルーム内で使用できる紙、偽造防止用紙など、さまざまな製品を生産しています。  
それぞれの製品仕様に合わせ抄紙機(長網・円網)や使用するパルプを選定し、多種多様なニーズにお応えしています。



## 芝川製作所

### 食品用途の厳しい品質基準に清らかな水と食品対応設備で応える

1898年に四日市製紙(株)芝川工場として印刷紙の生産で操業を開始。現在は、食品対応基準の抄紙設備を整備し、富士山の伏流水を敷地内の井戸から汲み上げ抄紙するなど、食品用途向けの厳しい品質管理を求められる板紙を中心に生産。食品用途以外にも電子部品輸送用のキャリアテープなども生産しています。



- 東海工場 〒421-3306 静岡県富士市中之郷1157-1  
TEL: 0545-81-4633 FAX: 0545-81-1303  
☎: 新幹線 新富士駅よりタクシーで約15分
- 富士製造所 〒416-0937 静岡県富士市前田14-1  
TEL: 0545-62-8888 FAX: 0545-62-8855  
☎: 新幹線 新富士駅よりタクシーで約5分
- 芝川製作所 〒419-0316 静岡県富士宮市羽附1231-2  
TEL: 0544-65-1211 FAX: 0544-65-1923  
☎: 新幹線 新富士駅よりタクシーで約30分

# 王子エフテックス東海工場では、暮らしに役立つ身近な製品を生産しています



● **薄葉紙**：書籍・辞書  
辞書などに用いられる薄葉紙は、より薄くしながら文字が裏ヌケしない不透明度を確保。

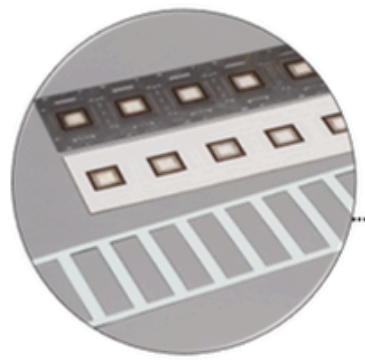


● **パーチメント紙**：食品・包装  
耐油性・耐水性・保香性・高い引張強度・表面強度などの特性を有しています。

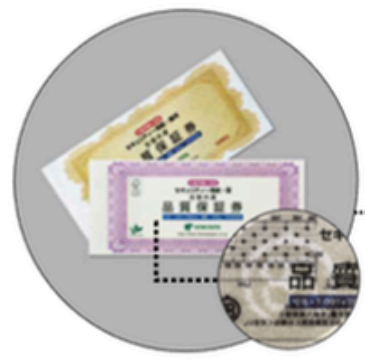
● **磁気記録紙**：自動車・鉄道  
鉄道輸送の乗車券や駐車場のチケットなどに使用されています。



● **ファンシーペーパー**：印刷・出版  
出版、商業印刷、紙製品等さまざまな分野で使用されています。

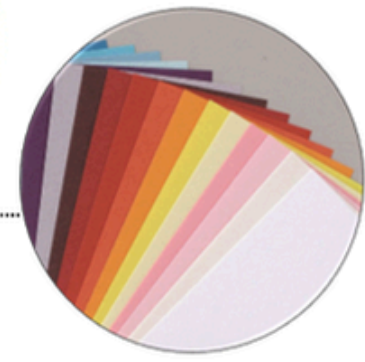


● **OK クリーン LF**：電子部品・電材・半導体  
紙粉の発生を極力抑えた紙で、電子基材の工程紙などに使用されています。

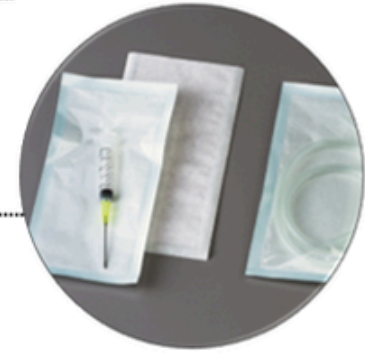


● **滅菌紙**：メディカル・コスメ  
蒸気滅菌やガス滅菌に対応し、手術用具などの滅菌用紙パックとして利用されています。

● **偽造防止用紙**：印刷・出版  
染色繊維を使用したり、透かし・エンボス柄加工を施した紙で、商品券や保証書などに使われています。



● **キャリアテープ**：電子部品・電材・半導体  
チップ型電子部品の搬送用テープです。プレス・パンチ適性が高く、部品収納部の安定した形状が得られます。



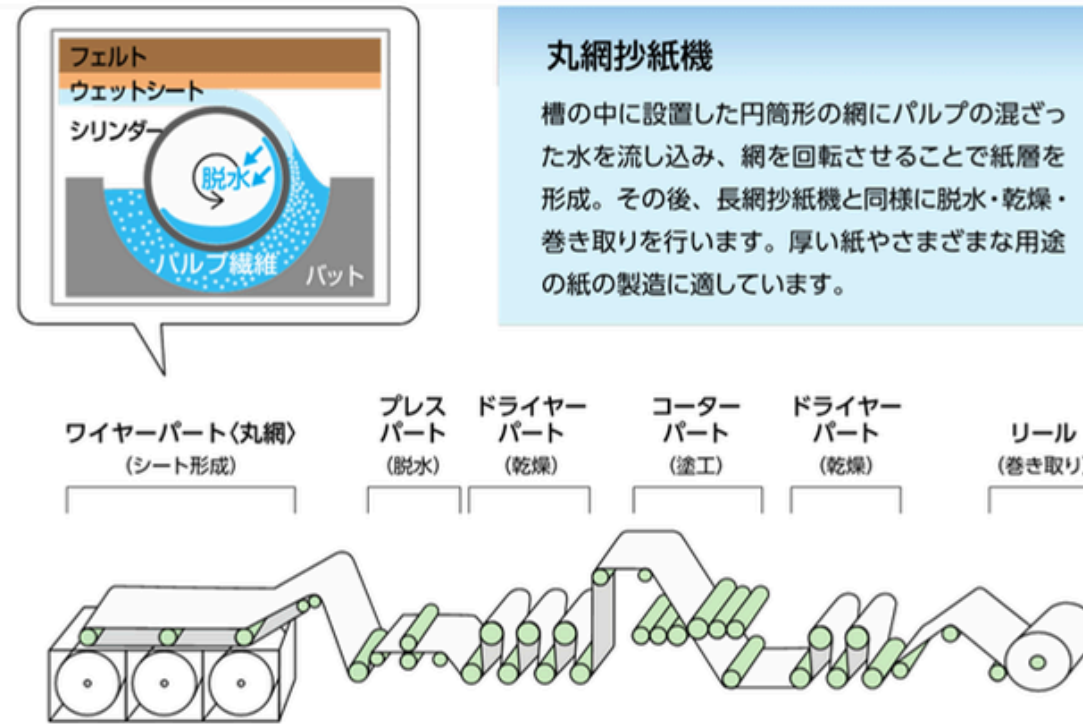
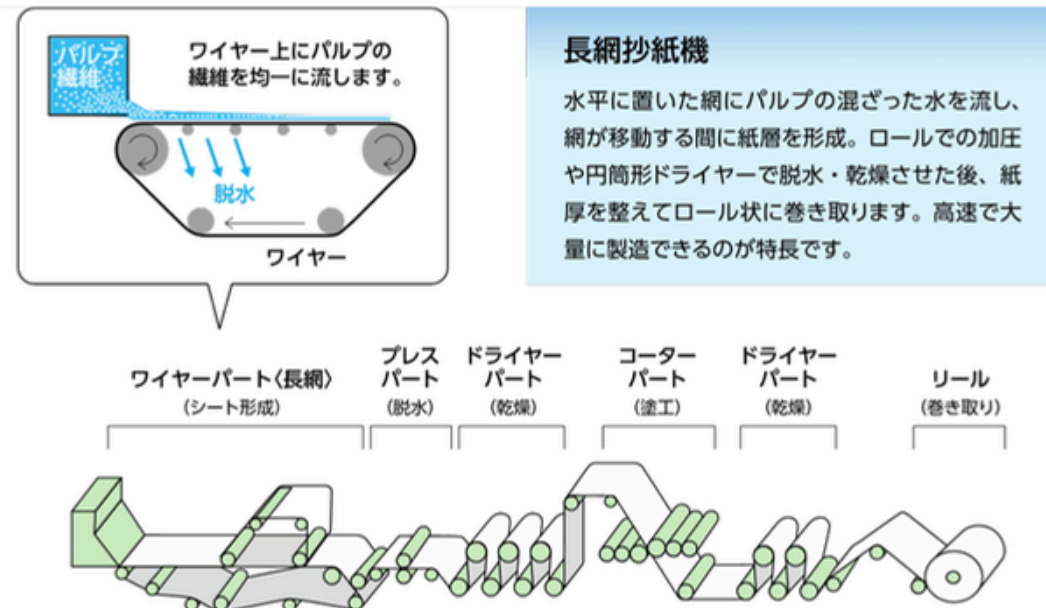
● **コップ原紙**：食品容器  
飲料やヨーグルト・アイスクリームの容器など、衛生基準が厳しい食品用途向けに使用されています。



● **東海工場** ● **富士製造所** ● **芝川製造所**

## 製造設備

王子エフテックス 東海工場では、抄紙機 6 台、加工機 4 台を保有しています。  
抄紙機では、辞書などに使われる薄い紙から、お酒やジュースなどを入れる液体容器向けの厚い紙まで生産。  
加工機では、切符などに使われる磁気記録紙や感熱紙・感圧紙、耐水性・耐油性の高い紙など各種機能紙を生産しています。



## バイオマスボイラー

芝川製造所では、2007 年からバイオマスボイラーを導入することで、重油からバイオマス燃料(木くずや廃プラスチック固形燃料など)に転換し、化石エネルギー起源の CO2 の排出量を大幅に削減、環境にやさしい製品づくりに努めています。



## 水力発電

東海工場では、1955 年稼働の東原発電所を始め、8 か所の発電所で合計約 12,000KW の発電能力(一般家庭約 3,400 軒分)を有しております。発電した電力は工場で使用する電力をまかなうとともに、売電事業も行っています。

