

Taiyo

STORE PLANNING

DESIGN & CONSTRUCTION

DISPLAY FIXTURE & MATERIALS

MANNEQUIN

会 社 案 内

南九州・沖縄地区大洋工芸

南九州・沖縄地区大洋工芸グループ会社概要

■営業所所在地

熊本市中央区坪井6丁目21番1号 〒860-0863
TEL (096) 343-5411 FAX (096) 343-4401

糸満市西崎町6丁目15-10 〒901-0305
TEL (098) 994-0505 FAX (098) 994-0507

鹿児島市宇宿2丁目22番15号 〒869-0073
TEL (099) 258-4666 FAX (099) 258-4832

宮崎市阿波岐原町坂元1935 〒880-0835
TEL (0985) 24-4789 FAX (0985) 24-4788

■創立 1969年（昭和44年）4月23日

■グループ代表者 樫田 典明

■グループ総資本 1億2千万円

■グループ構成

(株) 熊本大洋工芸
(株) 沖縄大洋工芸
(株) 鹿児島大洋工芸
(株) 宮崎大洋工芸

■業務内容

STOREに関する什器類のプランニング・製作・販売
及びリース・レンタル事業、内装工事事業、環境装飾
事業、印刷事業、屋上緑化事業、デジタル事業、商業
・文化等のイベント企画と施工管理事業

■グループ総売上高	総売上高		税引き後当期利益
	令和 5年	5億9333万円	3,242万円
	令和 6年	5億5817万円	▲1,526万円
	令和 7年	6億5600万円	2,569万円

■グループ総社員数 33名（2026年3月現在）

■主要取引銀行

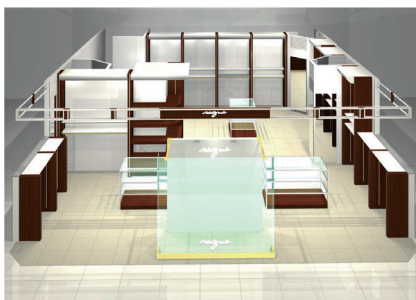
肥後銀行 上通支店 みずほ銀行 熊本支店
琉球銀行 松尾支店
日本政策金融公庫 熊本支店 中小企業事業

■主要得意先

鶴屋百貨店 リウボウインダストリー
山形屋 イオンモール鹿児島
ゆめタウン 丸屋プライダル

プレゼンテーション

主に、内装、ディスプレイのプレゼンテーションにおいて使用しています。
より現実に近い空間（臨場感あふれる演出）をシュミレートできます。



■内装工事

全体の流れ

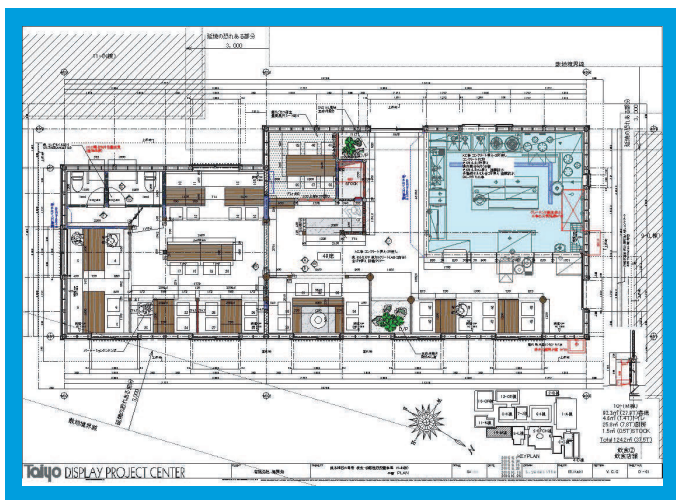
デザインから現場監理まで自社で行います。

施工例

【桜の馬場 城彩苑 山見茶屋】



サインプラン



平面図



完成予想パース



施工写真

■内装工事例

熊 本



Foody One 浜線店



Foody One 楠店



Foody One 森都心店

沖 縄



リウボウ 組曲



リウボウ genten

鹿 見 島



鹿児島 丸屋プライダル



鹿児島 ひさご屋新店舗

■店内ディスプレイ

店内装飾

ディスプレイ演具の企画、開発・デザインや各種マネキンなどにより多彩な商空間創りをご提案いたします。



デザイン

企画段階でのより具体的なプレゼンテーション展開など発展性を含んだご提案をいたします。



施工例

店内ディスプレイの設営は大小にかかわらず、夜間の限られた時間で設営いたします。



■屋外ディスプレイ・イルミネーション・屋外サイン

屋外ディスプレイ

ディスプレイ演具の企画、開発・デザインや各種マネキンなどにより多彩な商空間創りをご提案いたします。



パーラーラッキー新栄店



鹿児島AMUプラザ



熊本市街 熊本花絵巻

イルミネーション



鶴屋百貨店前イルミネーション



通町街路樹イルミネーション



鹿児島イオンモールクリスマスイルミネーション



宮崎駅フレスタ野外イルミネーション

サインプラン・工事



桜の馬場 城彩苑 サイン工事



沖縄りうぼうグループ、郊外型スーパーのサイン工事

■ 什器リース・レンタル

全体の流れ

打合せ→図面（レイアウト）→提案→決定→納品、設営→撤去

衣料、小物雑貨、食品などのイベントに関する陳列台、ケースを数多く揃えております。
県内外のイベント催事に携わっています。



グランメッセ熊本 図面（レイアウト）



レイアウトから装飾、設営まで全て弊社で行います。写真の構成は弊社のレンタル備品です。



鶴屋百貨店 ホテル日航 鶴翔会



鶴屋百貨店 東館 7F バレンタイン



鶴屋百貨店 東館 7F バカラ

