

## 「究極の省エネ工場」を目指す埼玉工場

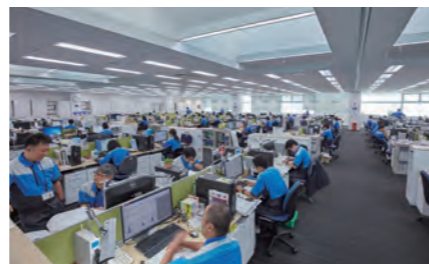
TSUBAKIにとって、「環境配慮」は重要課題の1つ。商品はもとより工場建設や製造工程、そしてサプライチェーンマネジメントにおいてもその思想は貫かれています。自然環境に恵まれた「緑と清流の街・飯能」に立地した埼玉工場は、グループの環境モデル工場となる「究極の省エネ工場」を目指しています。太陽光発電設備の設置をはじめ、屋上緑化、LED照明への変換、遮熱塗装、省エネ型コンプレッサーなど環境配慮技術を積極的に採用。さらに、熱処理設備やコンプレッサーなど、主要設備のエネルギーJIT(ジャストインタイム)活動に取り組み、エネルギー効率の高い生産工程を実現しています。また、テニスコートやグラウンドを近隣の皆様に開放するなど、環境だけでなく地域社会との共生にも取り組んでいます。



太陽光発電設備と屋上緑化



省エネ効果を高める断熱ジャケット  
(熱処理設備)



太陽光発電を活用した事務所の照明



地域の皆様にご利用いただけるテニスコート

## アクセス



### 埼玉工場

〒357-8510 埼玉県飯能市新光20  
TEL: 042-973-1131 FAX: 042-973-4252  
□従業員数:1,200名 □敷地面積:179,600m<sup>2</sup>

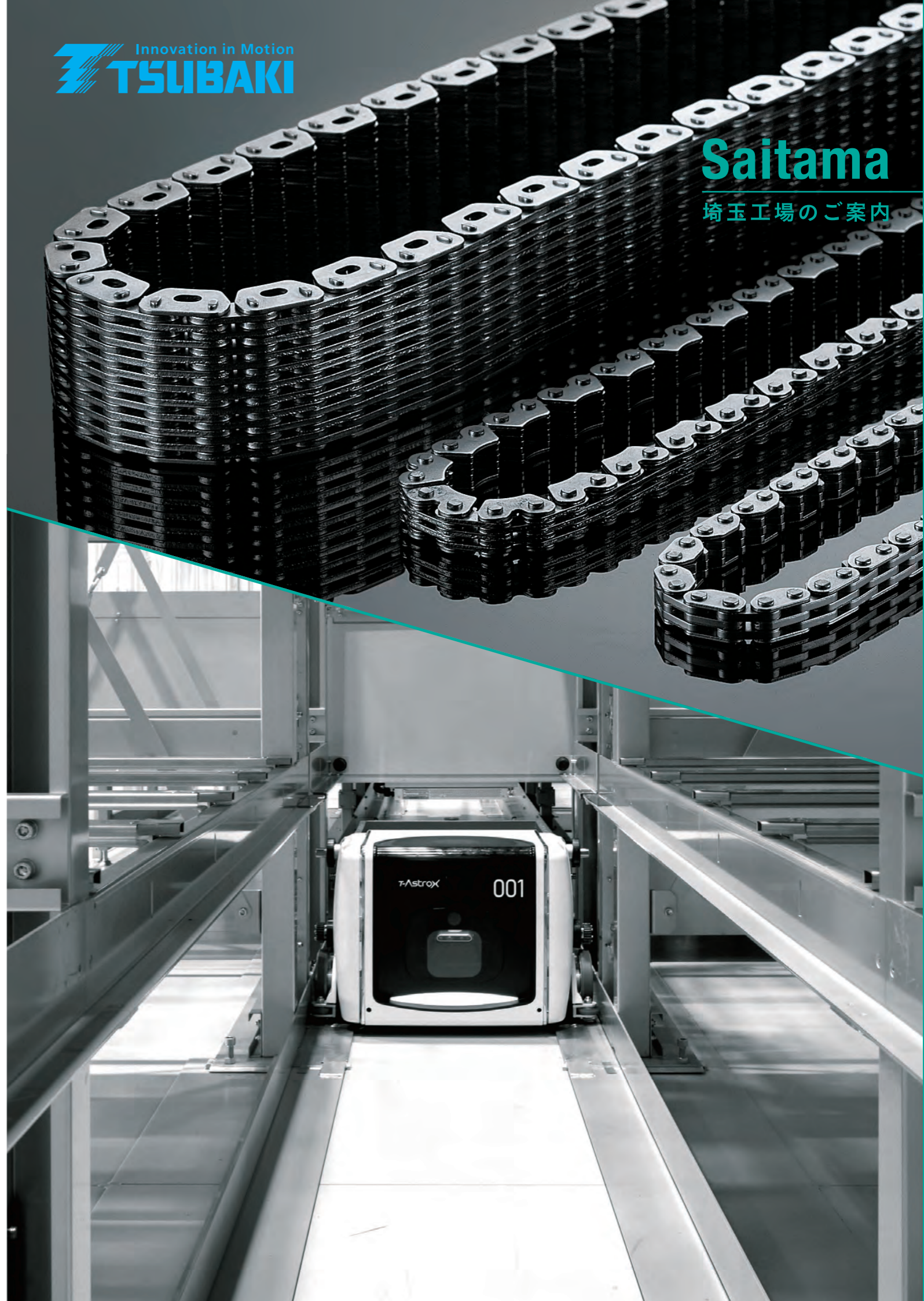
### 交通アクセス

- 西武・池袋線「飯能駅」北口からタクシーで15分
- JR八高線「東飯能駅」からタクシーで10分
- 圏央道 狭山日高ICより車で10分

Innovation in Motion  
**TSUBAKI**

# Saitama

埼玉工場のご案内





# 世界に支持されるTSUBAKI品質を 飯能から世界にお届けします。

緑豊かな飯能市に立地する埼玉工場は、1962年にマテハン工場として竣工。そして1966年に自動車部品（現モビリティ商品）が加わり、それぞれの開発・製造拠点として発展を続けてきました。動きやすい環境づくりはもちろんのこと、当社グループの環境モデル工場として環境負荷低減活動を推進しています。テニスコートやグラウンドなど厚生施設を地域の皆様にもご利用いただくなど、地域に根ざした工場を目指しています。

## TSUBAKIは、「動かす」を追求するグローバルトップメーカー

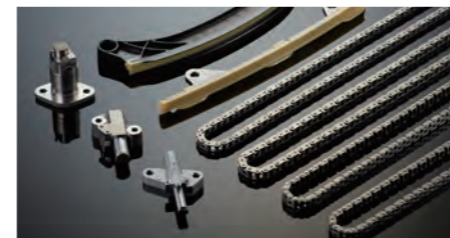
TSUBAKIは、動力の伝動やモノの搬送に不可欠な部品やユニット、システムを提供するグローバルトップメーカーです。世界シェアNo.1の産業用スチールチェーンや自動車エンジン用タイミングチェーンシステムをはじめ、世界中の「動かす」分野でお客様の期待を超える価値提供を目指しています。



## 次世代モビリティの進化に貢献

### モビリティ事業部

市場シェア・品質・お客様満足度ともに世界No.1を誇る自動車エンジン用タイミングチェーンシステムをはじめ、自動車の高性能化、軽量化、エコ化を支える部品やシステムを世界の自動車メーカーに提供しています。また、EV（電気自動車）に対応した新商品も開発、次世代モビリティへの貢献を目指して、技術開発に取り組んでいます。



## 様々な業界の自動化・省力化をアシスト

### マテハン事業部

マテハンとは、マテリアルハンドリングの略で、モノを動かす技術のこと。私たちは、搬送・仕分け・保管の分野で、モノと情報の流れをコントロールし、お客様の生産性向上に貢献する自動化・省力化システムを開発。生産、流通、ライフサイエンスなど、様々な分野で最適なソリューションを提供しています。

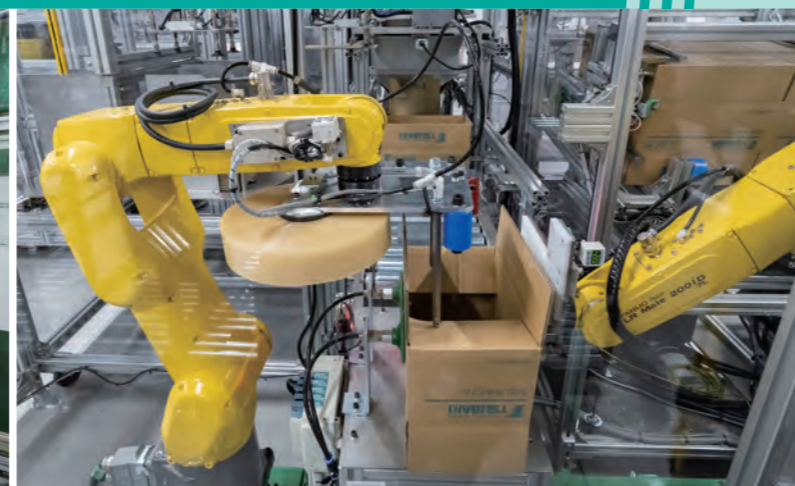
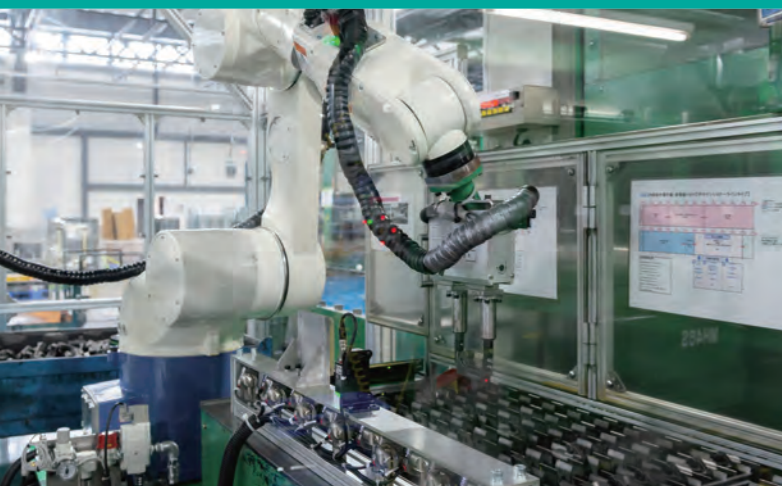




## 世界同一品質を実現する、自動車部品の技術発信拠点

### モビリティ事業部

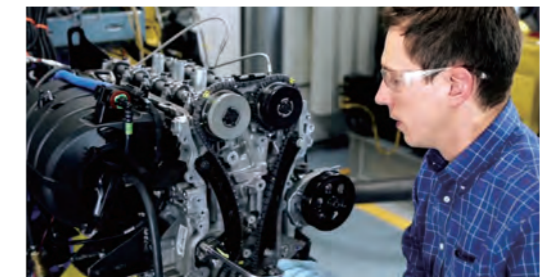
TSUBAKIは、世界中の自動車エンジンに最適なタイミングチェーンシステムを提供する世界屈指のシステムサプライヤー。埼玉工場は、次世代技術や新商品の開発、生産性向上を担う、モノづくり、人づくり、技術づくりのマザー工場です。



## 日本の高品質なモノづくりを世界へ

日本を筆頭にアメリカ、メキシコ、中国、韓国、タイ、チェコの計7カ国11工場のグローバルネットワークを構築。日本の埼玉工場と同じ高機能、高品質のモノづくりが最適コストでできるように、生産技術、製造技術、製品技術を現地に展開。人材育成をはじめ、世界のマザー工場として機能しています。

### 【モビリティ商品 世界7カ国11工場 生産体制】



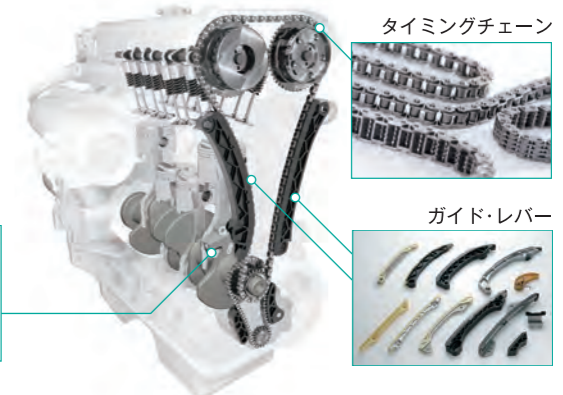
## 培ってきた評価技術でモビリティの未来を創造する

製品やシステムの妥当性を総合的に評価・判定されて初めて市場への投入が認められる自動車業界。厳しい品質要求に応えるため、オートエンジニアングラボでは、CAEを駆使した予測評価技術による開発期間短縮、チェーン張力、各部品の応力・挙動、音振などの実機評価テストによる最適システムの検証を行っています。これら解析・評価技術を活用して、次世代技術・次世代商品の研究開発にも取り組んでいます。



## 世界シェアNo.1、タイミングチェーンシステム

クランクシャフトの回転を正確にカムシャフトに伝えるタイミングチェーンシステム。特に環境性能での技術優位性が自動車メーカーから高く評価され、世界シェアトップを誇っています。その優れた伝動能力や静粛性は、チェーン、テンショナやガイド・レバーなど高品質な部品とそのシステム設計から生まれています。



## 多様化するモビリティ社会に、TSUBAKIの技術力で貢献

TSUBAKIは、これまでに培った技術力をベースに、内燃機関以外の分野でも新商品開発に取り組んでいます。電気自動車向けの各種クラッチの開発をはじめ、e-Bikeなどのパーソナルモビリティの小型駆動ユニットの開発など、「モビリティの未来を支える新しいモノづくり」を通じて、地球環境をはじめ社会課題の解決への貢献を目指しています。





### 商品や製造現場を「魅せる」

製造ヤードには、加工エリア、組立エリア、試運転エリア、クリーンルームのほか、技能伝承の強化をねらいにモノづくり工房、メンテ工房を併設。お客様向けには製造工程の見学ルートも整備し、実際のモノづくりの現場を間近に見て、マテハン事業部の「技術力」の高さを実感いただけます。



### 商品開発を「魅せる」

開発エリアでは、お客様ニーズをもとに、新商品開発に取り組んでいます。搬送・仕分け・保管をはじめ、新しい技術・サービスを実現するため、「商品企画→試験→標準化→ブラッシュアップ」のサイクルで、スピーディーな商品開発を目指しています。



### モノづくり、メンテ技能を「魅せる」

モノづくり工房とメンテ工房では、「全員がマイスター」を目指して、加工・組立作業、メンテナンス作業の技能向上・技能伝承を強化しています。実機を使って、機械、制御、情報などの幅広い知識を習得し、若手従業員を中心に、多能工化による技術力の向上を図っています。

## 製造・開発の現場まで「魅せる」開発工場へ

マテハン事業部

工場正門から見えるマテハン展示場「M.LABO」は、マテハンの総合力を「魅せる場」。各業界の主力商品を一度に見ていただけるようレイアウトを工夫し、当社の技術力・ソリューション提供力を訴求しています。

## TSUBAKIの製品は、見えないところで世の中を動かしています。

### 【物流業界】

運輸業界や卸・小売業の配送センターなどで搬送物を高速かつ大量に自動仕分けする高能力ソーター「リニソート」。ミスのないスピーディーな仕分けで、作業の効率化に貢献しています。また、作業環境の静粛性も同時に改善します。



リニソート®

### 【ライフサイエンス業界】

創薬分野などの研究開発活動をサポートする「ラボストック150」。微生物や病理切片などのサンプルをマイナス150°Cで冷凍保管し、自動ピッキング。創薬や再生医療を陰で支えています。



ラボストック®

### 【自動車業界】

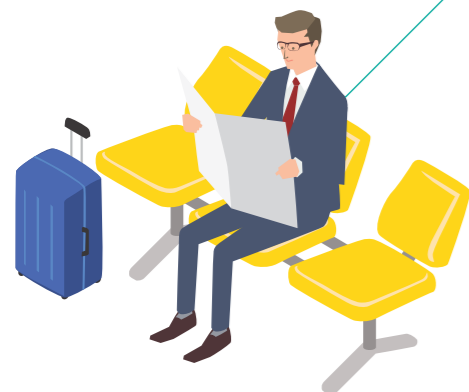
「シムトラック」は、長年培ってきたフロア搬送のノウハウを生かした、シンプル、スリム、コンパクトなシステムで、汎用性の高さが特長です。自動車製造工場の塗装ラインや組立ラインなどで生産効率の向上を実現します。



シムトラック®

### 【新聞業界】

国内シェア70%を占める「給紙AGV」は、新聞印刷工場で1トン以上ある巻取紙の搬送・保管を自動化する設備。輪転機への巻取紙自動装着、磁気テープ誘導方式により、増設・改造時の経路変更も容易などの特長があります。



給紙AGV

### 【金融業界】

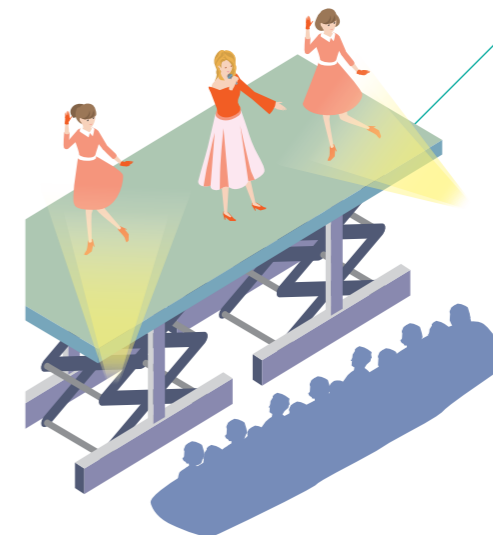
金融関係の債権書類を安全・正確に管理し、省人化、省スペース化に貢献するのが、債権書類保管システム「セキュリティストック」。セキュリティ性の高いRFID、ICチップによる入出庫管理を実現し、機密情報の漏えいを未然に防ぎます。



セキュリティストック

### 【エンタメ業界】

高速・高頻度運転、高停止精度が特長の「ジップチェーンリフト」。自動車組立工場のほか、コンサート会場での演出などに幅広く活用されています。舞台装置が高速昇降する様子は圧巻です。



ジップチェーンリフト®