

企業理念

私たちは、安全で快適なサービスを提供し、お客様に信頼され、
地域の発展に貢献するとともに、業界のリーディングカンパニーを目指し、
常に創造力を発揮して新たな可能性への挑戦を続けます。

会社概要

名称	ジェイ・アール北海道バス株式会社	車両数	乗合バス	366台
設立	平成11年11月1日		貸切バス	13台
所在地	本社／〒063-0802 札幌市西区二十四軒2条7丁目1番26号 TEL. (011)622-8000 FAX. (011)622-5600	教習車	四輪教習車	69台
資本金	30億円		自動二輪教習車	27台
株主	北海道旅客鉄道株式会社(100%)	営業所等	7営業所(小樽、手稲、琴似、厚別、北広島、深川、様似) 整備センター バスチケットセンター(3カ所) クリーンセンター(3カ所) 桑園自動車学校	
事業内容	一般旅客自動車運送事業(乗合・貸切) 自動車教習事業 その他事業(不動産賃貸業、自動車整備業、広告業)			
従業員数	927名(令和8年3月1日現在)			
売上高	85億円(令和6年度実績)			
認可路線距離	1,720.917km			



事業案内

皆様の生活を支える足として 札幌圏を中心に交通ネットワークを築いています

札幌市内・近郊

日本最北の政令指定都市である札幌市を中心に子供から高齢者の生活を支える足として、青いボディとツバメがトレードマークの路線バスを毎日運行しています。路線内には「大倉山」「円山動物園」「北海道博物館」など人気の観光地もたくさんあり、札幌市民をはじめ、多くの旅行者にも利用されています。



様似方面(日勝線)

美しい海岸線が続くサラブレッドのふる里である日高路。2015年にユネスコ世界ジオパークに認定された「アポイ岳ジオパーク」。2024年に国立公園に指定された「日高山脉襟裳十勝国立公園」の見どころの一つであるえりも岬。旅人に絶景を提供するほか、沿線地域住民の通勤・通学等の生活路線として利用されています。



深川方面(深名線)

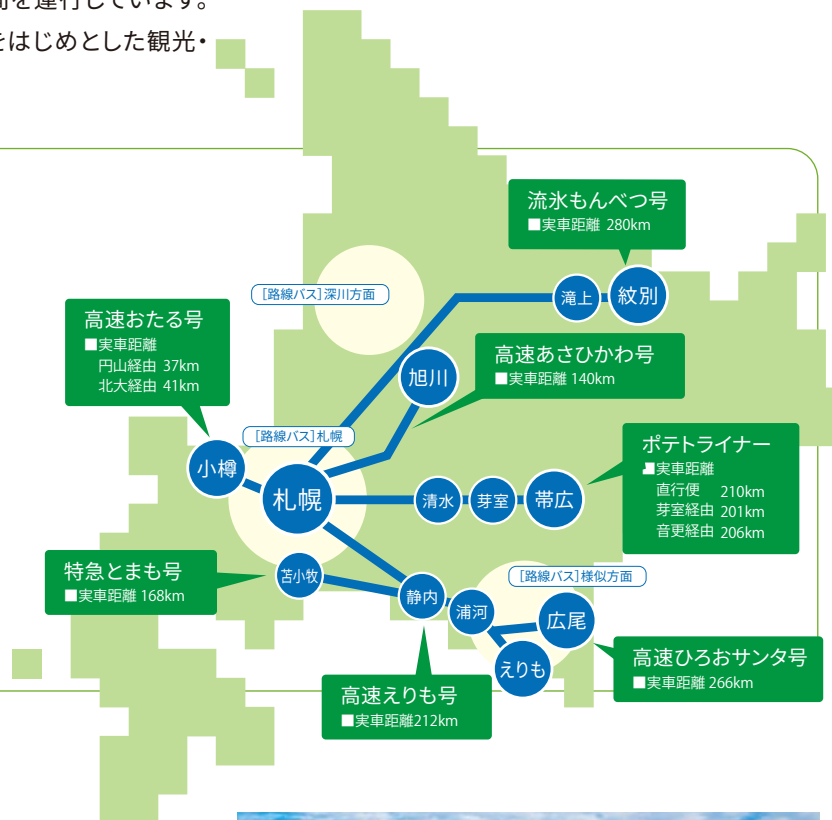
鉄道に代わり地域の大切な生活路線として、深川～名寄間を運行しています。夏には沿線が満開のそばの花に彩られるほか、朱鞠内湖をはじめとした観光・行楽スポットへ皆様をご案内します。

北海道の都市から都市へ

都市間高速バス

札幌から高速道路を経由して小樽、旭川、紋別、帯広、そしてえりも、広尾まで運行しています。

3列シートの導入や車内Wi-Fi環境の整備、充電ポートの設置、その他、特急とまも号では「エレベーター付きバリアフリー対応車両」を導入しているなど、お客様に快適な車内環境を提供することはもとより、安全・安心を第一にお客様を目的地までお送りします。



貸切事業紹介

北海道全域に事業エリアを展開し、修学旅行やツアーに観光バスとしての利用の他、社内旅行、町内レクリエーション、各種イベント輸送など、様々な目的にご利用いただいております。また、地域密着型企业として、生徒さんの大切な足として、私学スクールバスの運行もしております。

経験豊富なドライバーを選抜し「安全・安心」をモットーに皆様をご案内します。



運行管理体制

当社は、お客様の命と安全を最優先に、重大事故ゼロを目標として、事故防止のための取り組み、教育、訓練を継続的に実施しています。日々の輸送の安全を確保するため、主要営業所では運行管理者を常時2名体制で配置し、運行を管理しています。

特に、事故や事象が発生した際には、その概要を速やかに経営トップを含めた管理者全員に共有化し、迅速に対応できる連絡体制を整えています。

お客様の命に関わる事故、またはそのおそれがあった事象については、ドライブレコーダーの映像などを分析し、安全推進会議などで原因や背後要因を検証するとともに、対策を検討して全乗務員に周知し、再発防止に努めています。

また、過去に発生した事故・事象のドライブレコーダー映像や、乗務員から報告されたヒヤリ・ハット映像を活用した研修や安全教育を実施しているほか、運行管理者に対しても外部講師を招いた研修を実施するなど、安全教育に積極的に取り組んでいます。

今後も、安全を最優先とする人材育成に努め、安全・安心を提供するために地道な努力を重ねてまいります。



働きやすい職場認証制度

「働きやすい職場認証制度」とは、令和2年8月、国土交通省において自動車運送事業（トラック・バス・タクシー）の運転者不足に対応するための総合的取組みの一環として創設されました。

本制度は、職場環境改善に向けた各事業者の取組みを「見える化」することで、求職者のイメージ刷新を図り、国土交通省、厚生労働省が連携して、求職者の運転者への就職を促進することを目的としたものです。

当社では、令和5年度に「二つ星」の認証を受けました。



最新鋭の車両安全システム採用

先進安全自動車(ASV)の導入

先進安全機能を搭載した新型車両を積極的に導入しております

- 衝突被害回避／軽減ブレーキシステム
- 車両安定制御システム
- 車両ふらつき警報システム
- 車線逸脱警報装置
- ドライバーステータスマニター
- ドライバー異常時対応システム

乗務員育成プログラム

未経験者でも安心！

一流の技術、一流の心得を取得できるジェイ・アール北海道バスの乗務員育成プログラム

新人・若年・乗務員定期研修

入社して1年目は新人運転者研修、2～3年目は若年運転者研修、その後全乗務員が3年毎に自分の癖を理解して安全運転に役立てることを目的に乗務員定期研修を実施しています。乗務員定期研修では運転者適性診断で動作の正確さ・視覚機能などを診断し、乗務員が自らより安全な運転を行うことに気付くための助言・アドバイスを行い、安全向上に向けた取り組みを実施しています。この研修では、道内では当社にしかない運転データ収録システムを搭載する訓練車を用いた指導も行っています。このシステムを活用し、運転姿勢、アイマークカメラによる運転中の乗務員の視点・ドア開閉の基本操作・車内の安全確認等、安全を最優先した意識の向上と基本動作の定着化に向けた指導を行うとともに、万が一の異常時、お客様の安全を最優先に考えた迅速な対応や、車いすのお客様にも安心してご乗車して頂くための車いす乗降・固定などの研修も実施しています。



安全運転・サービス競技会

当社では、お客様に安全・安心でより良いサービスをご提供するため、運転技術とサービス向上を目的に、毎年「安全運転・サービス競技会」を実施しています。

競技会では、道路交通法や営業制度、社内規程に関する学科審査に加え、日常点検、点呼実施要領に基づいた点呼実施状況を審査します。また、構内競技では、的確な運転操作、確実な安全確認、車両感覚などを審査します。路上競技では、安全確認に基づいたスムーズな走行に加え、模擬乗客への接客対応、車内案内といったサービススキルを審査します。

さらに、社長賞を受賞した選手は、同年に開催される全国JRバスグループ運転競技会に当社の代表として出場します。



冬道走行訓練

北海道体育文化協会様との共催で、毎年、野幌総合運動公園にて新人乗務員などを対象とした冬道走行訓練を実施しています。この訓練は、冬型事故を防止することを目的としています。

訓練では、普段公道では体験できない、アイスパーンでの急制動による滑走、片すり鉢での横滑り、こぶ路面走行時の車内衝撃などを体験します。

また、正しい運転姿勢でのハンドル操作とアクセルワークの習得、車体の動きを体感するスラローム走行などを通して、冬期路面における輸送の安全確保を図ります。



大型二種免許取得助成制度

大型二種免許を取得していない方でも、当社乗務員採用試験にご応募いただけます。取得費用（教習所に要する費用）は、当社より貸与します。継続して3年間勤務された方は返済の必要がありません。

社員意見発表会

現場の声を活かし社員全員でサービスの向上に努めています。

社員の声を活かす企業であるために「社員意見発表会」を毎年実施しています。社内から論文を募集し発表します。社員の安全・サービスに対する積極的な発表の機会となっています。



整備センター・サービスステーション

充実した作業環境と設備機器でバスの安全・運行を支えるプロによる徹底した整備

車両の整備を行う整備センターでは、「安全第一の徹底」を最優先に掲げ、ご利用されるお客様に安全で快適なサービスを提供するため、車両管理システムと故障診断機を活用し、故障の予防対策を含めた整備、点検、板金作業を実施しています。また、充実した作業環境と設備機器で安全性に優れ、働きやすい職場です。

全員が有資格者で1級整備士も在籍しており、キャリアアップを目的として整備士資格に加え関連資格の取得を推奨しており、所是の「技術躍進」は、所員全員の躍進で「一人の十歩」ではなく「十人の一歩」という意味が込められ「チームワーク」と「コミュニケーション」を大切にしています。



バスの車両の検査を行っている3か所の整備工場

札幌市内の整備センターは琴似営業所・手稲営業所・厚別営業所に併設された、自動車特定整備事業の認定を受けた指定工場（整備センター）と認証工場（手稲SS・厚別SS）でバス車両の定期検査、臨時検査を行っています。また、各営業所の車両特性に応じた重点点検項目を掲げ点検を実施することで、車両故障防止に努め、安全で安心して乗車していただけるバス会社として整備を行っています。



高品質な板金塗装

整備センターではバスの外装部品の修理や車体部品の作成等、金属加工や塗装など幅広い作業を行っています。板金塗装を行っているブースは高い換気能力を持っている「プッシュプル型換気装置」を備え、作業者の健康と安全確保に努めています。



バスチケットセンター

バスチケットセンターでは、バス定期券をはじめ
お客様の窓口としてサービスの向上に努めています

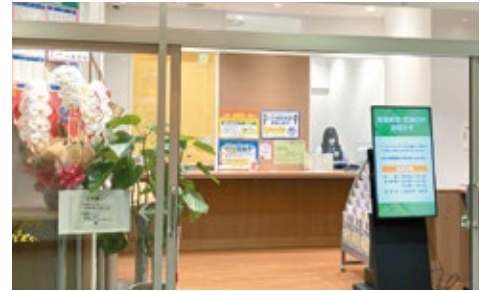
バスチケットセンターは、お客様の窓口として迅速で丁寧なサービスを提供しています。
ジェイ・アール北海道バス各種乗車券などを取り扱っています。
お客様に愛されるバスチケットセンターとして全員が一歩先ゆく接客に努めています。



札幌駅前北三条店



宮の沢店

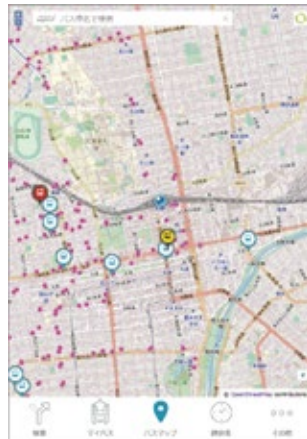


新札幌デュオ店

バスキタ

バスの運行状況をリアルタイムで提供できるバスロケーションシステムです

バスキタは運行中のバスがいつ来るのか、どこにいるのかを、スマートフォンでリアルタイムで調べることができるサービスです。
バスの経路検索はもちろん、通過するバス停の詳細や、乗り場の位置、バスの現在地、さらには遅れ状況も調べることができます。
普段よく使うバスをマイバスに登録すると、運行状況をすぐに確認できたり、事前通知のサービスもあります。



<http://jhb.buskita.com>

App Store / Google Playで無料配信中



クリーンセンター

安全な給油と綺麗なバスの提供を目指し
日々取り組んでいます

クリーンセンター(手稲・琴似・厚別)では路線バス・都市間バスの車内外の清掃や貸切バスを含む全車両の燃料給油を行っています。お客様には快適で綺麗なバスを安心してご利用いただけるよう日々努めています。



様々な重要な任務を遂行

大型イベントで活躍

日本ゴルフツアー機構（JGTO）、日本女子プロゴルフ協会（JLPGA）北海道内各地での開催において、開催近郊の駅や臨時駐車場からのアクセスとして、皆様の会場までの送迎を担っています。



私学スクールチャーターバスとして運行

安全!早い!便利!

学校まで乗り換えなしに、より早く安全に生徒さんの足としてスクールバスを運行しています。



北海道の魅力を届ける仕事「TRAIN SUITE 四季島」輸送

本州と北海道を結ぶJR東日本の豪華寝台列車「TRAIN SUITE四季島」が運行して以来（H29～）来道されたお客様を、登別・支笏湖エリアを中心にご案内し、旅の思い出づくりの一翼を担っています。



暮らしと観光をつなぐ「くらまる号」

北海道の人気スポットである円山動物園・大倉山ジャンプ競技場を結ぶ「くらまる号」。観光客はもちろん、近隣住民の生活の足としても利用されています。



車いす対応都市間高速バスを運行

日高地区からの都市間高速バスでは、車いす対応の車両も運行しています。



イベントに合わせた増便対応

路線沿線施設でのイベントでのニーズにあわせて増便対応をしています。



北海道を愛する皆様と共に

感動と勝利を呼ぶ仕事「コンサドーレ号」

平成12年からJリーグ北海道コンサドーレ札幌のチーム送迎バス「コンサドーレ号」を運行。スタジアムまでのチーム送迎を行っています。



都市間高速バスの運行

JRバスグループの馴染みあるデザインに変更し、北海道の各主要都市を結ぶ都市間高速バスを運行しています。

バスの日フェスティバル

バスをもっと身近に。北海道バスフェスティバルに参加しています

毎日の暮らしを運ぶバス。そんなバスの魅力を楽しみながら感じていただくイベント「北海道バスフェスティバル」に毎年参加し、バスの乗り方教室などを行っています。



地域での取り組み

札幌市内及び近郊の スクールバスを行っています

小学校から大学まで、スクールバスを運行しています。



地域の小学校・幼稚園の児童に バスの乗り方教室を行っています

当社では地域の児童を招いてバスの乗車体験や乗り方教室を実施、地域の学校との交流を大切にしています。



拠点一覧



小樽営業所
<在籍職種> 乗務員



様似営業所
<在籍職種> 乗務員



社宅全景



桑園自動車学校
<在籍職種> 指導員



厚別営業所
<在籍職種> 乗務員 整備士



手稲営業所
<在籍職種> 乗務員 整備士



北広島営業所
<在籍職種> 乗務員



本社・琴似営業所・整備センター
<在籍職種> 乗務員 整備士



充実した福利厚生

福利厚生の一環として、新営業所にカプセルベッドやリラックスルーム等を導入。その他、施設や宿泊などの割引が受けられるベネフィットステーションのサービスも導入しており、社員全員が働きやすい職場を目指しています。



手稲営業所(令和4年2月5日新社屋完成)



北広島営業所(令和4年4月1日開業)



休憩室



仮眠室I(カプセルベッド)



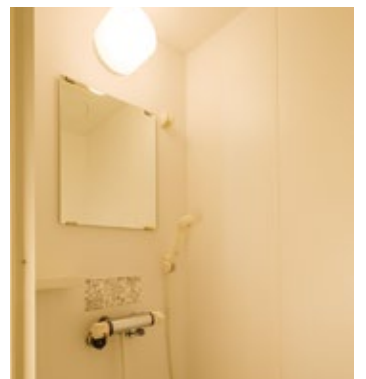
仮眠室II



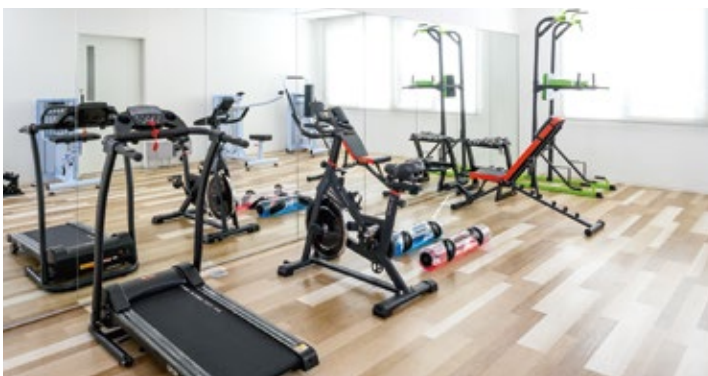
女性専用仮眠室



パウダールーム(女性専用休憩室内)



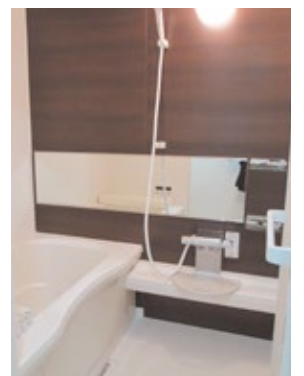
シャワールーム(男性用・女性用)



リラックスルーム



様似営業所社宅(キッチン)



様似営業所社宅(バスルーム)

募集要項

雇用形態 ◆正社員(指導員は21歳以上新卒・既卒・第二新卒・経験者のみ)
◆契約社員(指導員見習いおよび60歳以上の方)

職種 乗務員・指導員・整備士

業務内容 ◆乗務員:路線バスからのスタートとなりますが、高速バスや貸切バスの乗務員にステップアップすることができます。

◆指導員:地域の交通安全教育センターの役割を担う指定校として、安全運転の基本、ルールやマナー等をしっかり教育し、「生涯無事故ドライバーの育成」を担っていただきます。

◆整備士:バスの整備・タイヤ交換など主に自社バスの整備業務に従事していただけます。お客様の対応などは基本ありません。

※業務の変更の範囲:当社のすべての職種における業務

必要資格 普通免許

※60歳以上の場合には各職種に応じた資格が必要です

◆大型二種免許取得助成制度

入社時年齢60歳未満で大型二種免許を取得していない方でも、当社の乗務員採用試験にご応募いただけます。取得費用(教習所に要する費用)は、当社より貸与します。継続して3年間勤務された方は返済の必要がありません。

※教習所に通う交通費、免許センターでの受験手数料および免許交付手数料はご負担いただけます。

◆指導員資格取得支援制度

教習指導業務を行うのに必要な資格は会社負担で取得していただけます。

適用条件: 著しい行政処分のない方、当社採用試験(筆記・適性診断・面接・健康診断等)に合格した方

◆整備士資格取得支援制度

大型一種免許、整備士資格を会社負担で取得していただけます。

適用条件: 当社採用試験(筆記・適性診断・面接・健康診断等)に合格した方

就業時間 乗務員:指定した行路表による
(5:00~24:00の間で1日平均7時間35分の勤務)

指導員:8時00分~21時00分の交代制

整備士:9時00分~17時35分

※1か月単位の変形労働時間制(シフト制)

就業場所 乗務員:札幌市内及び近郊の営業所、様似営業所

指導員:桑園自動車学校(中央区)

整備士:札幌市内整備工場(手稲区・西区・厚別区)

転勤の範囲:当社のすべての事業所

休日・休暇 【休日】乗務員:年間105日(4週8休)
指導員:年間111日(4週8休+年末年始)
整備士:年間105日(基本土日※手稲区・厚別区はシフト)

【休暇】年次有給休暇(入社時13日~14日付与)、慶弔休暇、産前産後休暇、育児休暇、介護休暇 他

※2024年度年次有給休暇全社員平均取得率91%

給与 ◆乗務員 月給:187,750円~
60歳以上 月給:182,060円
乗務手当(29,000円程度/月)別途支給あり

◆指導員 月給:226,250円~(基本給+職務手当)
指導員見習い 月給:182,070円

◆整備士 月給:194,750円~(基本給+職務手当)
60歳以上 月給:199,060円~(基本給+職務+技能手当)

その他 通勤手当、職務手当、技能手当、扶養手当、寒冷地手当 等
※指導員見習い(契約社員)資格取得後社員登用(平均4~6か月)

モデル給与 【乗務員】 初年度/月収24~34万円 年収330~480万円
10年目/月収31~38万円 年収480~575万円

【指導員】 初年度/月収25~38万円 年収410~540万円
10年目/月収36~42万円 年収530~630万円

【整備士】 初年度/月収23~30万円 年収350~430万円
10年目/月収28~33万円 年収450~510万円

※正社員の場合(差は年齢・経験・保有資格等によるもの)

※各種手当(扶養手当は配偶者)を含みます

昇給 年1回(4月)※契約社員除く

賞与 年2回(7月・12月)※初回賞与は期間率で減額あり
2025年度支給実績:正社員/4.48か月分
契約社員/2.24か月分

試用期間 正社員:3か月(雇用条件に変更なし)
契約社員:なし

雇用期間 契約社員は当初6か月(以降1年毎更新の可能性あり)

福利厚生等 ★入社時転居支援金あり(諸条件あり)、社会保険完備、マイカー通勤(敷地内に駐車場有)、制服貸与、宅補給金制度(正社員)、定期健康診断、人間ドック利用補助、睡眠時無呼吸症候群(SAS)検査、インフルエンザ予防接種費用補助、国家試験資格等お祝い金制度、各種表彰(永年勤続、無事故等)制度あり、休憩室、仮眠室、リラクゼーションルーム(一部営業所除く)、社宅あり(様似営業所のみ)

定年 定年:60歳 再雇用制度あり:70歳

退職手当 正社員勤続3年以上で支給あり

応募方法 以下の書類をご郵送ください ※応募書類の返却はありません
▶履歴書(証明写真付)
▶卒業見込み証明書及び成績証明書(新卒者のみ)
▶職務経歴書(各職種経験者のみ)
▶運転記録証明書(過去5年間分)(乗務員・指導員のみ)

郵送先 〒063-0802北海道札幌市西区二十四軒2条7丁目1番26号
ジェイ・アール北海道バス株式会社 総務部 採用担当宛

試験等 書類選考後、筆記・面接等の試験を行います。

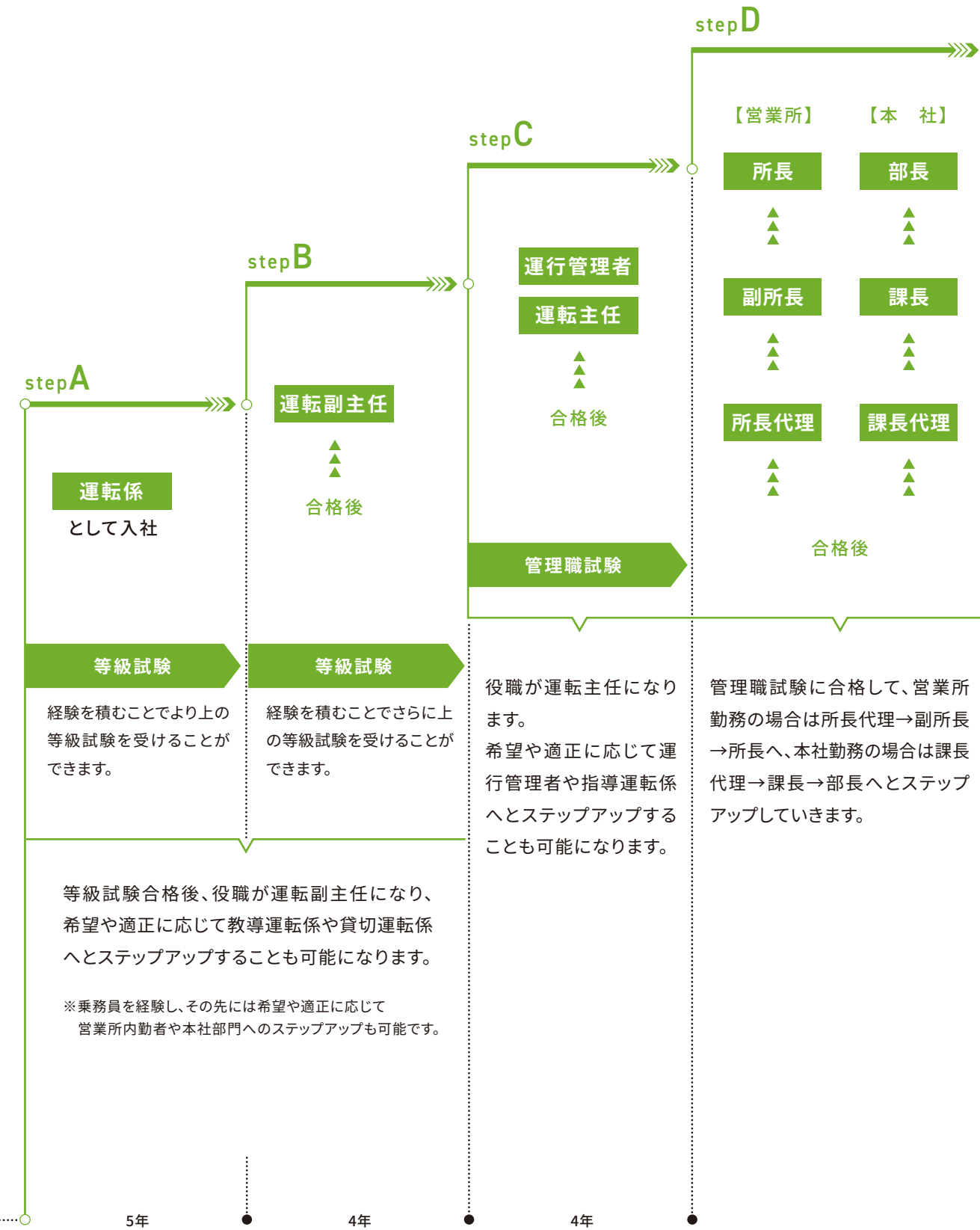
その他 ◆資格取得支援制度充実。入社後は先輩が一人ひとりのペースに合わせてしっかりと一人前になるまで育成しますのでご安心ください。

◆時間外労働あり 平均残業時間
事務職:20時間
乗務員:25時間(※休日出勤月1~2日程度)
指導員:45時間(※休日出勤月2日程度)
整備士:10時間

FUTURE PLAN

モデル：乗務員

onward



等級試験合格後、役職が運転副主任になり、希望や適正に応じて教導運転係や貸切運転係へとステップアップすることも可能になります。

※乗務員を経験し、その先には希望や適正に応じて営業所内勤者や本社部門へのステップアップも可能です。

役職が運転主任になります。希望や適正に応じて運行管理者や指導運転係へとステップアップすることも可能になります。

管理職試験に合格して、営業所勤務の場合は所長代理→副所長→所長へ、本社勤務の場合は課長代理→課長→部長へとステップアップしていきます。

start

※最短での年数になります



取得可能免許



普通一種免許

マニュアル車とオートマチック車があります。オートマチック車限定免許をマニュアル車も運転できるよう限定解除することもできます。



準中型免許

18歳から取得可能。宅配便やコンビニの集配車等の小型トラック(車両総重量7.5トン未満)が運転できます。



普通二種免許

タクシー、運転代行業で旅客運送をする場合に必要免許です。



自動二輪免許

教習は、3月から11月頃まで行っています。(気象状況などにより変更あり)

各種講習



ペーパードライバー講習

運転免許はあるものの、運転に不安のある方を対象に、路上(高速含む)またはコース内で講習を行います。



企業運転者講習

企業のニーズに合わせた安全運転講習や出張型の講習も行っています。



高齢者講習

満70歳以上の方が運転免許の更新の際に必要な講習を行っています。



冬道講習

積雪や凍結路面など、状況に応じた発進、停止、走行に必要な講習を行います。

桑園自動車学校の特徴



道内唯一の屋上教習場

札幌市中心部を見渡せる開放感あふれる施設です。



全面ロードヒーティング

冬でもストレスなく安心して教習が受けられます。



Wi-Fi 完備

待ち時間も快適に過ごせる環境が整っています。



道内最大の教習車・指導員数

多くの方が教習を受けられるよう、充実した環境作りを心がけています。

ロケーション



JR桑園駅から徒歩90秒のアクセスが魅力。



無料送迎バスは7エリアで運行。



イオン屋上のため、教習の空き時間や終了後の買い物も便利。

役立つ教習



教習車専用スロープ

路上教習の出入りには専用スロープを使用。初心者には難しい屋内駐車場への出入りなどが実践で学べます。



交通量の多い道路で教習

札幌駅にも近い桑園は交通量も多いエリア。車線変更なども難しい道路で教習することで、免許取得後も自信を持って運転ができます。



オンライン学科教習

オンデマンド配信システムで、いつでも、どこでも学科を受講できます。



充実の学習機器

学科練習問題システムやビデオ運転操作プログラムなど、使いやすいシステムを積極的に導入しています。

設備のご案内



5F

ロビー



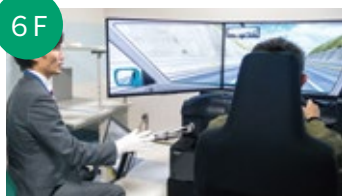
総合受付カウンター



ラウンジ



託児室



6F

四輪シミュレーター



4F

教習コース



1F

専用入口

JHB Recruit Information

地域の人々から愛される事業を展開します

ジェイ・アール北海道バス(JHB)は1999年、北海道旅客鉄道(JR北海道)の完全子会社として発足、翌年4月から営業を開始しました。国鉄バスの愛称で親しまれた前身(日本国有鉄道自動車局北海道地方自動車部)を含めると、歴史は90年を超えます。主要事業は「路線バス」「都市間バス」「貸切バス」。地域住民の生活に必要な輸送をはじめ、社員旅行や研修旅行など各種イベントの快適な旅行を提供しています。

加えて、JR北海道グループの札幌開発株式会社と合併し、北海道唯一の屋上自動車教習所である「桑園自動車学校」の運営も2020年からスタートしました。JR桑園駅隣接をはじめ、全面ガラス張りの吹き抜けロビーがある近代的な校舎、道内で初めて四輪シミュレーターを導入するなど、「利便性」「快適性」「先進性」の3つが揃った教習所として、多くの入校生が通っています。

今後も地域の人々から愛され、頼りにされる事業の確実な展開をはかるとともに、少子高齢化の進行によりマイカーでの移動が困難な人々の増加に対応する、誰もが自由公平に移動できる「次世代交通システム」の実現に寄与することも、目標の一つになっています。

バス事業や自動車運転技術に対する需要と期待は高まっています。私たちJHBは、社員一人ひとりの情熱や個性を尊重しながら、次の時代に向かって走り続けます。



ジェイ・アール北海道バス

<https://jrhokkaidobus.com>

念願の高速バス運転手へ。
 大変な仕事ですが、日々やりがいを感じ
 充実した毎日を送っています。



琴似営業所 運転副主任

武田 信也さん 2010年入社

小さな頃からクルマやオートバイが大好きだったこともあり、高校卒業後は専門学校で整備士の資格を取得し、車を製造する会社へ就職しました。

道内各地へ自ら納品業務を行っている道中、「運転が好き」「接客が好き」という子供の頃からの夢を思い出し、ジェイ・アール北海道バスの運転手へ応募したことが、今日の私のスタートとなりました。

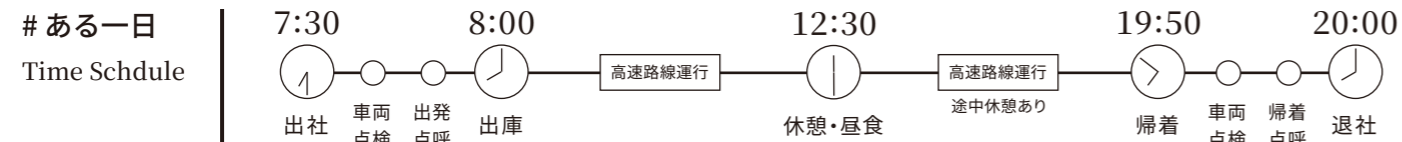
路線バスの運転手で経験を積んでいくなか、お客様から「ありがとう」と言われる仕事にやりがいを感じ、安全運転とサービス向上に対する努力が認められ、2021年に念願の高速バスの運転手になることができました。

高速バスは雪害等による高速道路の通行止めなど路線バスに比べ影響が出やすく、車両特性や走行速度にも一層注

意が必要なため緊張の毎日ですが、その分以前より強い責任とやりがいを大いに感じています。

大変な仕事ですが、福利厚生や休暇制度がしっかりしており、休みの日には気の合う職場の仲間とツーリングへ出かけるなど楽しい毎日を送っています。

これからも「生涯無事故」をモットーに、仕事もプライベートも充実した日々を送っていかれたらと思っています。



お客様の「ありがとう」が原動力！
 地域を支えるバス運転手のやりがい。

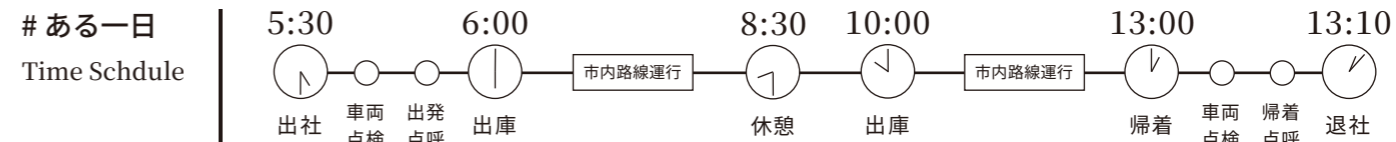


厚別営業所 運転係

伊藤 風海さん 2024年入社

私は、もともと車の運転が好きで、将来は好きなことを仕事にしたいと考えていました。「もっと大きい車を運転したい」という好奇心からバス運転手を目指し、学生時代に大型自動車第二種免許を取得。ジェイ・アール北海道バスの新入社員研修や福利厚生が充実している点に魅力を感じ、社員の方々のフランクな人柄にも惹かれ入社を決意しました。入社後は新入社員研修で社会人の心構えやバスの基礎知識、接客方法を習得。約1ヶ月の訓練車での走行、約2ヶ月の教導運転手による実地研修を経て、入社4ヶ月で一人立ちしました。当初は緊張の連続でしたが、お客様からの「頑張ってるね」という温かいお声がけに励まされ、今では「ありがとう」の言葉が日々の原動力です。1ヶ月程で心の余裕も生まれ、笑顔で接客できるようになりました。

所属営業所では23路線を運行しており、最初は覚えるのに苦労しましたが、経験を積むことで自然と習得できました。社員同士で助け合い、誰かが休んでも他のドライバーが対応できる体制が整っています。地域の皆様の生活を支える大切な仕事に、社員一丸となって取り組めることがジェイ・アール北海道バスの魅力だと感じています。



車好きからバス整備士へ。
ジェイ・アール北海道バスでの
充実した日々。



整備センター

坂本 慎一郎さん 2024年入社

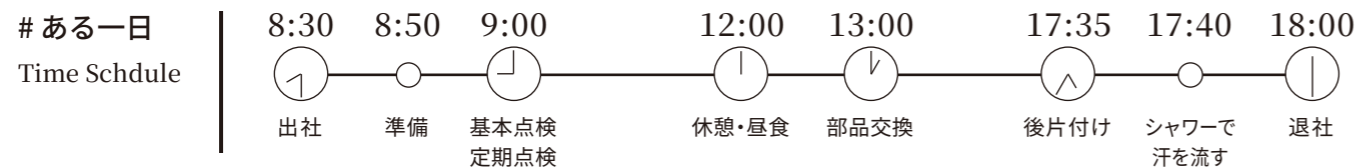
幼い頃の車好きが高じて整備士を志し、自動車整備の専門学校へ進みました。学校では主に乗用車の整備について学びましたが、ジェイ・アール北海道バスが自社でバスの整備を行っている知り、企業訪問をした際、新しく充実した設備を持つ工場を見学し、大型バスの整備に挑戦したいという思いが募り入社を決意しました。

入社前は、大型バスの整備は残業が多く大変だろうと想像していましたが、実際には残業時間も30分から1時間程度で、仕事後のプライベートの時間も多く、驚きました。また、年間休日が105日、有給休暇も入社時に14日、最終的には20日付与されると伺い、安心して入社することができました。



入社して間もないため、覚えることは多いですが周りの先輩方が親切に指導してくださるので、楽しく仕事に取り組んでいます。

現在の主な業務はバスの車検整備です。法令で定められた12か月点検、3か月点検に加え会社独自に行っている1か月、45日検査、そして突発的な故障修理にも対応しています。整備士としてバスの整備に携わることに誇りを感じています。自分が整備したバスを乗務員の方が気持ちよく運転しているのを見ると、この仕事を選んで本当に良かったと思います。



屋上からの景色は札幌の中心
から見渡しているような気分に。
今後も感謝される
丁寧な指導を目指します。



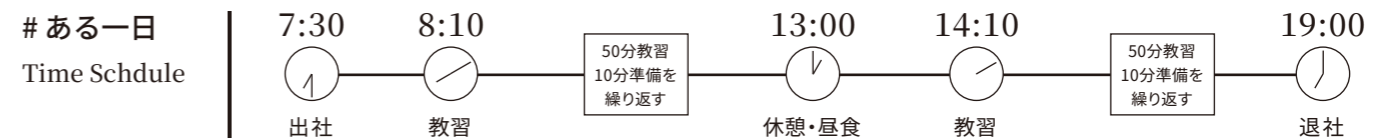
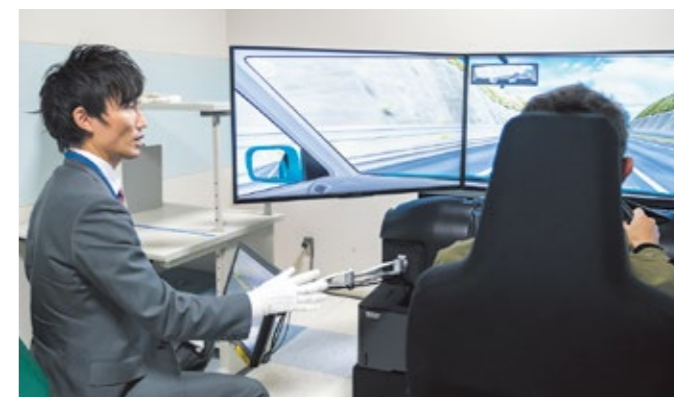
桑園自動車学校 指導員(班長)

棚川 高宏さん 2013年入社

自動車ディーラーの社員として新車や中古車のセールスを仕事にしていました。学生時代からの憧れである教師を職業にする、という夢をどうしても叶えたくなり、思い切って転職活動を開始。その中で出会ったのが桑園自動車学校です。当自動車学校は、1980年に現在地で開業、その後、2002年に土地の高度利用を目的にショッピングモールにリニューアルオープンした札幌の急成長を物語る象徴的な施設の一つです。それを知ったとき、ぜひここで働きたいと思いました。屋上から見る景色は、札幌の中心に立って見渡しているような気分になり、ここで働ける幸せを感じるひと時になっています。



本校の勤務評価は新卒者、転職者の区別なく平等に行われるので、常に向上心を持って仕事に取り組めます。さまざまな前職経験を持つ同僚との会話は視野が広がり、知識も自然と豊かになるなど、職場は活気と魅力にあふれています。今後も教習生の個性に合わせた丁寧な指導をモットーに、運転操作の中でウィークポイントを持つ教習生に対しては、根本原因を探して自信を取り戻す指導に努めていきます。



快適に一流の技術一流の心得を取得できる ジェイ・アール北海道バスの乗務員サポートシステム

未経験者も安心のサポートシステム

入社時研修

社員としての心構え、コンプライアンス、接客サービス等についての研修により、ジェイ・アール北海道バスの一員としての自覚と責任を培っていただきます。



乗務員定期研修

入社2～3年目には「若年運転者研修」、その後は3年毎に「乗務員定期研修」を実施しています。研修では、運転中の視線の動きをモニター化できる装置等、北海道では当社にしかない訓練車を使い、安全で快適なサービスの意識向上や基本動作の定着化を図っています。

大型二種免許取得助成制度

大型二種免許を取得していない方でも、当社乗務員採用試験にご応募いただけます。取得費用(教習所に要する費用)は、当社より貸与します。継続して3年間勤務された方は返済の必要がありません。



運転技術、サービス向上のための様々な行事

安全運転・サービス競技会

年に一度、運転技術とサービス向上を目的として「安全運転・サービス競技会」を実施しています。営業制度等の知識を再確認するペーパーチェックから日常点検、運転技術の審査、異常時訓練等を行っています。



冬道走行訓練

北海道ならではの過酷な冬道に対応できる安心な運転技術の向上を目的に年に一度、野幌総合運動公園にてアイスバーン路面での急制動・傾斜路面での横滑り等の体験型訓練を、貸切乗務員についてはテイネ山において冬山走行訓練を行っています。

社員意見発表会

社員の声を活かす企業であるために「社員意見発表会」を毎年開催しています。社内からの論文を募集し発表します。社員の安全・サービスに対する積極的な発表の機会となっています。



充実した福利厚生

福利厚生の一環として、新営業所にカプセルベッドやリラックスルーム等を導入。その他、施設や宿泊などの割引が受けられるベネフィットステーションのサービスも導入しており、社員全員が働きやすい職場を目指しています。



手稲営業所



北広島営業所



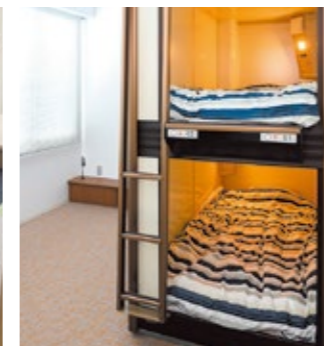
休憩室



仮眠室I(カプセルベッド)



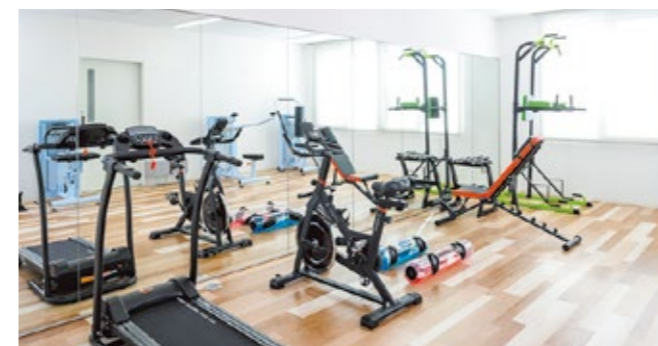
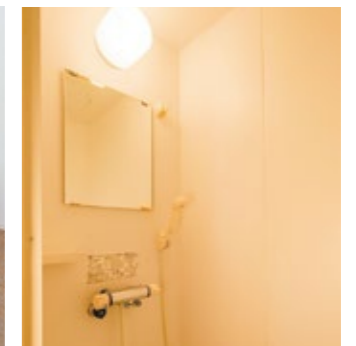
仮眠室II



女性専用仮眠室



パウダールーム(女性専用休憩室内) シャワールーム(男性用・女性用)



リラックスルーム

シャワールーム、パウダールームも導入。そして、ベネフィットステーションのサービスでは、宿泊補助や映画補助など休日に楽しめる様々なサービスが利用できます。

