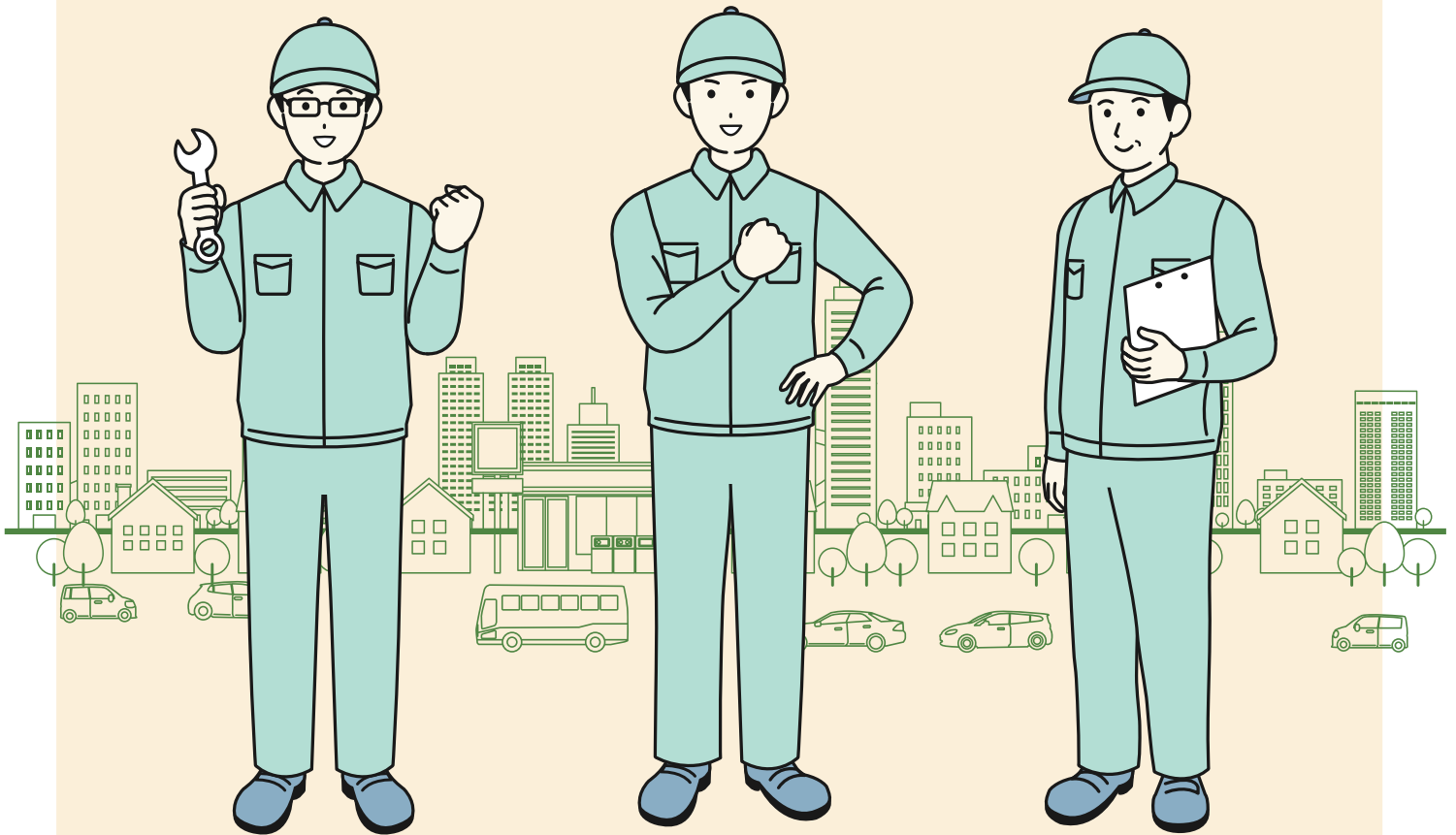


みんなと  
つくるから  
楽しい！



## COMPANY

日本プラストで、モノづくりを楽しもう！



自動車のハンドルやエアバッグ、車室内のインテリアの顔となる空調システムパネルやコンソール・グローブボックス、エアスポイラーなどの部品を主に作っています。



これまでの技術力を活かして、運転席や助手席だけでなく全方位に対応できるようなエアバッグの開発にも挑戦中。未来に向かって新しいことをどんどん進めています。



SDGsの活動にも力を入れていて、自動車部品を製造する過程で排出された廃材や端材を利用したサステナブル商品の展開をおこなっています！

## WORK

どんな仕事？



製造

マニュアルに沿って自動車の安全部品や内外装部品の組立、機械加工、検品などをおこないます。各工程ごとに分かれて、必ず複数人のチームでおこなうため、チームワークが必要不可欠。また、車に乗る人

たちの命を守ることにつながる責任の大きな仕事でもあります。



設計開発

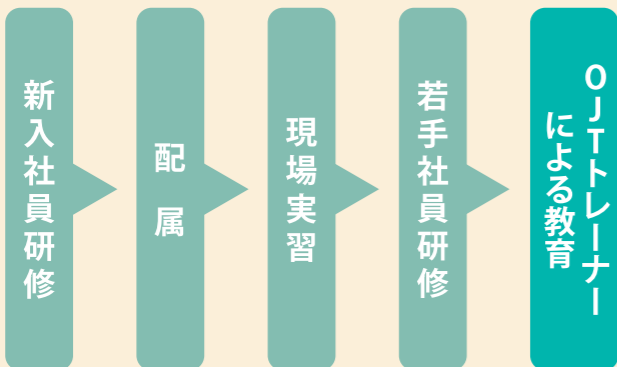
ステアリング・エアバッグ、自動車内外装インテリア樹脂部品の設計・開発を担当します。開発された製品が安全に使用できるかどうか実験、シミュレーション解析をおこなうこともあります。そのほか、

まだ世の中に出ていない商品、新工法などの開発を担当することも。



## STEP UP

充実の教育体制で成長！



このほかにも、リーダー研修や管理監督者研修、マネジメント研修、プレゼン研修、タイムマネジメント研修など、ポジションに応じた研修もあるので、プロフェッショナルを目指していただけます。



## INTERVIEW

先輩、教えてください！  
「働く」って楽しいですか？



Aさん

製造担当  
入社7年目

Q 入社を決め手になったのは？

A もともと車に興味があったので、会社説明を聞きました。その際に、自動車部品を“ただつくっている”のではなく、「未来のためにもっとより良いものを」という思いで新しいことに取り組んでいることを知り、自分もこれからの社会に貢献したいと感じて入社しました。

Q 入社してからのギャップはありますか？

A 「黙って仕事をする」というイメージがあったのですが、実際はコミュニケーションが活発で、ほかの工程のチームとも連携をしっかりとって仕事が進んでいきます。絶対に守らないといけないルールもあり大変なことも多いですが、先輩方が丁寧に仕事を教えてくれるので、安心してください！



Bさん

設計開発担当  
入社6年目

Q 仕事のやりがいは？

A 設計スキルのレベルアップだけでなく、取引先の企業担当者との打ち合わせや他拠点への出張の機会も多くあり、幅広い業務に携われることです。さまざまな知見が広がり、スキルを磨ける環境が整っているので、日々成長を実感できています。

Q プライベートは充実できていますか？

A 土日休みで友だちとの予定も合わせやすいですし、長いお休みも年に3回ほどあるので、しっかりリフレッシュできます！残業も少ないので、仕事終わりにゲームを楽しんでいます。趣味が合う仕事仲間と休日に釣りやキャンプ、ツーリングなどを楽しむ人も多くですね。



## PICK UP

日本プラストなら、安心して働ける！

東証 スタンダード 上場	プラチナくるみん えるぼし認定	平均勤続年数 15年	年間休日 121日
完全週休2日 (土日休み)	月平均残業 11.9時間 <small>※全社平均</small>	有休消化率 72%	住宅補助あり

※2025年度実績

日本プラストでの仕事は、「一人」では決して成り立ちません。人と人、知識と技術をつなげて一つのモノをつくり上げていくため、コミュニケーションが重要。わからないことがあれば、すぐに周囲に聞ける環境ですし、先輩たちも丁寧に仕事を教えてくれます。そんな風土が根づいているからこそ、チームでモノをつくる喜びを感じることができる。そして、できあがった製品が世の中で活躍し、人々の暮らしを支えているという達成感も味わえるんです！



## 会社概要

会社名：日本プラスト株式会社

創立：1948年10月9日

資本金：32億606万2,680円

事業内容：合成樹脂の製造及び加工販売

合成樹脂及びダイカスト用金型、機械の製造、修理加工、販売

諸機械及び化学用品各種パッキングの製造、販売

自動車に関連した部品の製造加工修理販売

遊技用電気用品の設計製造販売

前各号に附帯、関連する一切の業務

主要取引先：日産自動車株式会社 本田技研工業株式会社

スズキ株式会社 いすゞ自動車株式会社

三菱自動車工業株式会社 マレリ株式会社

日産車体株式会社

フォルシア・インテリアシステムズ・ジャパン株式会社

株式会社 HOWA その他

お問合せ先：本社・テクニカルセンター：0544-58-6854

富士工場：0544-59-2000 伊勢崎工場：0270-32-0680

九州工場：0979-72-2821

高卒採用担当までご連絡ください。

会社 HP は  
こちらから！



もっと詳しい情報は  
こちらを CHECK！

